

**Zeitschrift:** Schweizerische Bauzeitung  
**Herausgeber:** Verlags-AG der akademischen technischen Vereine  
**Band:** 113/114 (1939)  
**Heft:** 7

## Werbung

### Nutzungsbedingungen

Die ETH-Bibliothek ist die Anbieterin der digitalisierten Zeitschriften. Sie besitzt keine Urheberrechte an den Zeitschriften und ist nicht verantwortlich für deren Inhalte. Die Rechte liegen in der Regel bei den Herausgebern beziehungsweise den externen Rechteinhabern. [Siehe Rechtliche Hinweise.](#)

### Conditions d'utilisation

L'ETH Library est le fournisseur des revues numérisées. Elle ne détient aucun droit d'auteur sur les revues et n'est pas responsable de leur contenu. En règle générale, les droits sont détenus par les éditeurs ou les détenteurs de droits externes. [Voir Informations légales.](#)

### Terms of use

The ETH Library is the provider of the digitised journals. It does not own any copyrights to the journals and is not responsible for their content. The rights usually lie with the publishers or the external rights holders. [See Legal notice.](#)

**Download PDF:** 06.02.2025

**ETH-Bibliothek Zürich, E-Periodica, <https://www.e-periodica.ch>**

# SCHWEIZERISCHE BAUZEITUNG

WOCHENSCHRIFT FÜR ARCHITEKTUR / INGENIEURWESEN / MASCHINENTECHNIK  
REVUE POLYTECHNIQUE SUISSE

ORGAN DES SCHWEIZERISCHEN INGENIEUR- UND ARCHITEKTEN-VEREINS  
UND DER GESELLSCHAFT EHEMAL. STUDIERENDER DER EIDG. TECHN. HOCHSCHULE  
GEGRÜNDET 1883 VON ING. A. WALDNER / HERAUSGEGEBEN VON ING. C. JEGHER

Vereins-Mitglieder, beim Verlag: Schweiz 32 Fr.,  
Ausland 40 Fr. jährl.; Nicht-Mitglieder: Schweiz  
40 Fr.; Ausland 50 Fr., postamtlich abonniert  
40 Fr. zuzüglich Gebühren. / Einzel-Nr. 1 Fr.

VERLAG C. & W. JEGHER, ZÜRICH  
Dianastrasse 5 / Postcheck VIII 6110  
Telephon: 34507 ■ In Kommission  
bei Rascher & Cie., Zürich u. Leipzig

Anzeigen durch GUGGENBUHL & HUBER,  
Zürich, Hirschengraben 20, Postcheck VIII 26415,  
Telephon 27816 / Der Anzeigen-Preis beträgt  
pro ganze Seite 240 Fr., Rabatte nach Tarif

## F. Bender:

TELEPHON 27192  
OBERDORFSTR. 9/10

BAU - BESCHLÄGE, MOBELBESCHLÄGE, WERKZEUGE, ZÜRICH

**Fachleute auf dem Gebiete der Elektro-Technik**

gewissenhafte Bedienung und fachgemässe Arbeit, darum:

Licht, Kraft, Telephon, Signal, Radio etc. von

**G. PFENNINGER & CO., ZÜRICH** • Telephon 7 11 10



Die elektrische Ausrüstung der beiden Antriebstationen  
der für doppelte Leistungsfähigkeit umgebauten

## PARSENNBAHN

stammt, wie ihr erster elektrischer Ausbau, von der

**A.-G. BROWN, BOVERI & CIE., BADEN**

Wir liefern als Spezialität:

Elektrische Antriebe von Seilschwebbahnen, Standseilbahnen,  
Schlittenbahnen und Skilifts

# DIE LEIPZIGER BAUMESSE

## Umfassendes Angebot von Baubedarf für Hoch-, Tief- und Strassenbau



Baumaschinen, Transportmittel für Baustellen, Baustoffe, Bauteile, Bauzubehör aller Art, Innenausbau, Öfen und Herde, sanitäre Einrichtungen, Luftschutz, Feuerschutz usw.

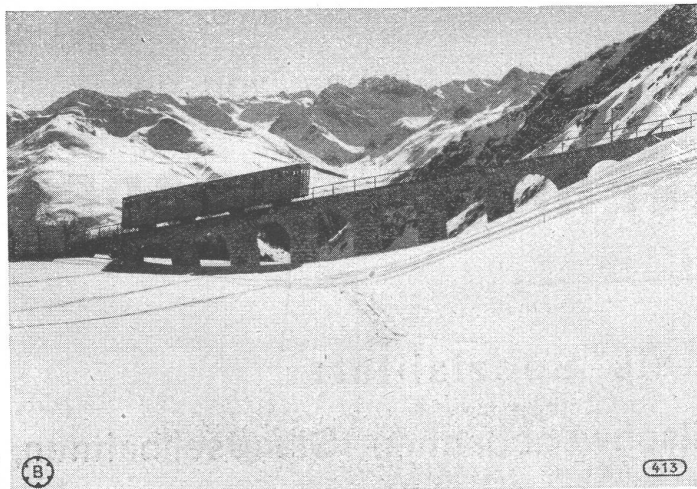
Musterbauten für Deutsche Werkstoffe

**Leipziger Frühjahrsmesse 1939 vom 5. bis einschliesslich 13. März**

Auskünfte durch: Schweizer Geschäftsstelle des Leipziger Messamts, Zürich, Bahnhofstr. 77

*Gesellschaft der Ludw. von Roll'schen Eisenwerke*  
**von ROLL GIESSEREI BERN IN BERN**  
 Konstruktionswerkstätten und Eisengiesserei

## STANDSEILBAHNEN



**Seilbahn Parsenn, Davos**  
 gebaut in zwei Sektionen von 1200 und 1893 m Länge. Wagenzug auf der II. Sektion mit Blick gegen Sertigtal und Ducangruppe

### Lieferungen für Parsennbahn:

- a) **Neuerstellung 1931/1932:**  
 Oberbau mit Seiltragrollen; Wagen mit Schnellschluss-Sicherheitsbremsen; komplette mechanische Ausrüstung beider Antriebstationen.
- b) **Umbau 1937:**  
 Neue (verstärkte) mechanische Ausrüstung der Antriebstationen; vier neue Wagenuntergestelle; Ergänzung der Seiltragrollen.

**Telegramme: Giesserei Bern**  
**Telephon: 2 50 66**

**befeuchten**  
LUFT  
LUFT  
LUFT  
LUFT  
LUFT

**kühlen**  
LUFT  
LUFT  
LUFT  
LUFT

**trocknen**  
LUFT  
LUFT  
LUFT

**ventilieren**  
LUFT  
LUFT

Unsere CARRIER Klima- u. Ventilations-Anlagen sind anerkannt vorbildlich. Verlangen Sie unsere interessanten Spezialprospekte.

**LUWA AG. ZÜRICH 7**  
Gesellschaft für Luft- und Wärmetechnik



**Bronzewarenfabrik A.-G. Turgi**  
Telephon 31111 - 31112 - 31113

**Bauarbeiten in jedem Metall**

Schaufensteranlagen, Türen, Treppengeländer, Bankquichets, Garderoben, Briefkastenanlagen, Schaukasten etc.



Schaufensteranlage inkl. Metalltüre sowie Bronzeschrift montiert vor durchleuchtetem Opalüberfangglas.



**KOH-I-NOOR**  
Der Stift des Technikers!

STADT. INGENIEUR - SCHULE

**Strelitz** Mecklenbg.

Hochbau, Tiefbau, Stahl- u. Betonbau, Heizung u. Lüftung. Semestergeld 100.-RM. Progr. 63 frei.

Beginn: März u. Okt.

**B. ZÖLLIG**  
SÖHNE  
Holz-Konstruktionen  
**ARBON**

Spezialität:  
**AUSFÜHRUNG in der HETZERBAUWEISE**

FÜR LAGER-, TURN- UND FABRIKHALLEN  
LEHRGERÜSTE UND KIRCHEN

**VENTILATIONSKLAPPEN RF 7**

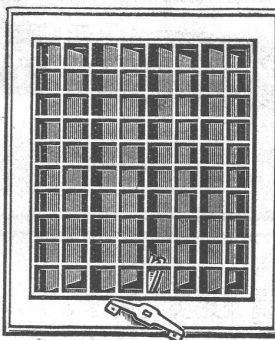
(Patent Nr. 165 634)

mit leicht wegnehmbarem Rahmen sind bestbewährt für eine befriedigende Lüftung von Küchen, Bade-Zimmern, Wohn- und Geschäftsräumen, Spitälern usw.



Sie erreichen damit:

1. bedeutende Zeltersparnis beim Versetzen,
2. äusserst angenehme Regulierung,
3. grösste Wirkung u. vermeiden infolge der vertikalen Klappenstellung das lästige selbsttätige Öffnen und Schliessen des Apparates.



FABRIKANTEN:

**Hess & Cie., Pilgersteg-Rüti**

Verlangen Sie Muster und Prospekte bei Ihrem Eisenwarenhändler  
Besichtigen Sie unsere Ausstellung in d. ständ. Schweiz. Bau-Centrale, Talstr. 9, Zürich

# DAS HERZ *der Zentralheizung* IST DER HEIZKESSEL

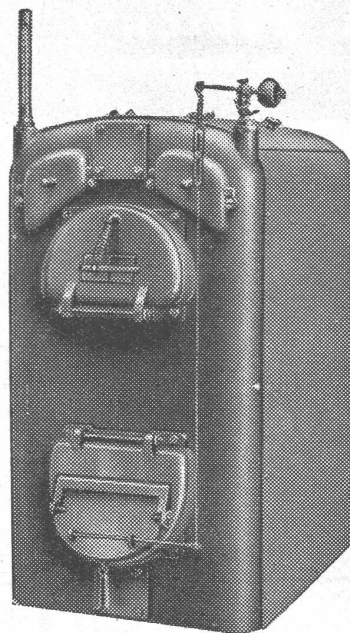
Jedes Kind weiss, dass bei der Zentralheizung nur an einer Stelle gefeuert wird. Nicht jeder ist sich aber darüber klar, dass deshalb die **Wirtschaftlichkeit** seiner Heizung weitgehend vom Heizkessel abhängig ist.

Für eine gut funktionierende Heizung ist ein guter Kessel so nötig wie ein starkes Herz für Ihre gute Gesundheit.

ZENT-Kessel sind für unsere klimatischen Verhältnisse besonders gebaut und bis ins letzte Detail sorgfältig ausgearbeitet. An der durchdachten Konstruktion, dem verwendeten Spezialguss, der bewährten Isolierung und an der sorgfältigen Arbeit

werden Sie sichergrosse Freude haben.

Der Heizungsfachmann, der Ihnen einen ZENT-Kessel vorschlägt, bezeugt damit seinen Willen, Ihnen das Beste zu liefern. Besitzen Sie eine Zent-Anlage, dann dürfen Sie von Ihrer Heizung die grössten Leistungen erwarten.



# ZENT

*der leistungsfähige Heizkessel!*

ZENT A.-G., BERN (OSTERMUNDIGEN)

HOTEL  
**HABIS-ROYAL**

Bahnhofplatz

**ZÜRICH**

RESTAURANT

SITZUNGSZIMMER



**H. HEER & CO.**  
**OLTEN**

SPEZIALITÄT:  
**Gelochte u. gepresste Bleche**  
in sämtlichen Metallsorten

# VENTILATOR A.G. STAEFA SCHWEIZ



GEGRÜNDET 1890

Wir bauen als Spezialität:

LÜFTUNGSANLAGEN, geräuschlos laufend  
LUFTKONDITIONIERUNGEN

LUFTFILTERANLAGEN

LUFTHEIZAPPARATE

LUFTTECHNISCHE ANLAGEN für die Industrie

Telephon 930136



**Clichés**  
und Entwürfe für  
jede Werbung

**ANDERSON & WEIDMANN**

ZÜRICH 5  
Traugottstrasse 6  
Tel. 38234

## Sack-Stapler

für Magazine, Lagerhäuser usw.



9231 III

Verlangen Sie Ingenieurbesuch und Offerten  
GEBRÜDER **BÜHLER** UZWIL  
MASCHINENFABRIK & GIESSEREIEN  
Tel. 4212

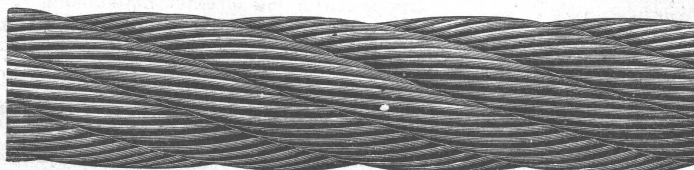
## SCHWEIZERISCHE SEIL-INDUSTRIE SCHAFFHAUSEN

Gegründet  
1839

vormals C. Oechslin zum Mandelbaum

Gegründet  
1839

### BERGBAHN-SEILE



Lieferung der schwersten Bahnseile unseres Landes für die umgebaute Parsennbahn:

Sektion I 2020 m, 44 mm Ø, 17 000 kg Netto-Gewicht, 147 000 kg geprüfte Bruchfestigkeit  
„ II 2330 m, 33 mm Ø, 11 000 kg „ 84 000 kg „ „

# Eisenbaugesellschaft Zürich

Limmatplatz 7



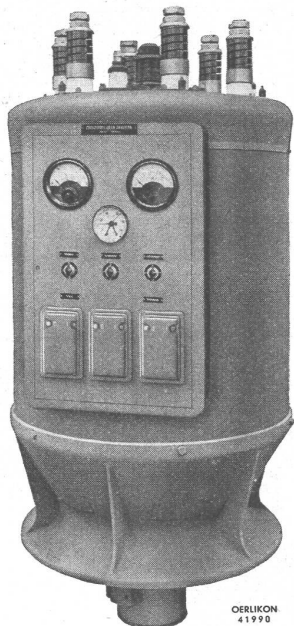
Stahlbauwerkstätten in Kloten  
Ingenieurbureaux in Zürich

## Stahlbauten

Davos-Parsenn-Bahn  
Dorfbachbrücke bei Davos

40 m lang

Erstellungsjahr 1931



OERLIKON  
41990

## OERLIKON

### Quecksilberdampf- Gleichrichter

sind betriebssicher, wirtschaftlich  
und raumsparend!

Für beliebige Leistungen und Anwendungen,  
mit oder ohne Gittersteuerung

Verlangen Sie kostenlos unsern Prospekt Nr. 1135

Gleichrichter mit direkter Luftkühlung für 1000 kW und  
600 Volt, komplett mit Apparetekabine

**MASCHINENFABRIK OERLIKON**

Technische Bureaux in Zürich, Bern, Lausanne und Luzern