

Zeitschrift: Schweizerische Bauzeitung
Herausgeber: Verlags-AG der akademischen technischen Vereine
Band: 113/114 (1939)
Heft: 7

Werbung

Nutzungsbedingungen

Die ETH-Bibliothek ist die Anbieterin der digitalisierten Zeitschriften. Sie besitzt keine Urheberrechte an den Zeitschriften und ist nicht verantwortlich für deren Inhalte. Die Rechte liegen in der Regel bei den Herausgebern beziehungsweise den externen Rechteinhabern. [Siehe Rechtliche Hinweise.](#)

Conditions d'utilisation

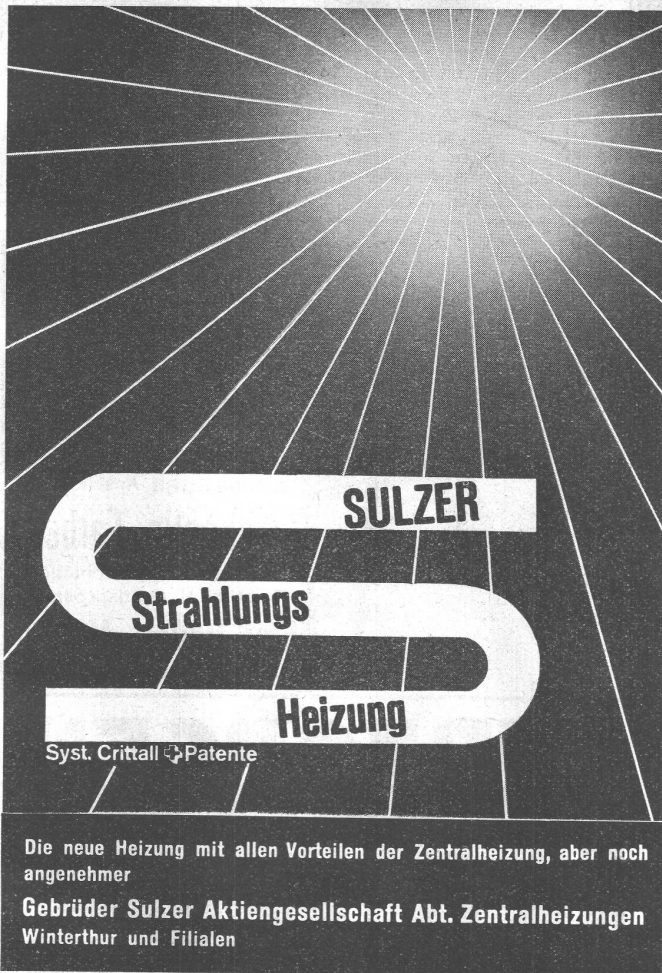
L'ETH Library est le fournisseur des revues numérisées. Elle ne détient aucun droit d'auteur sur les revues et n'est pas responsable de leur contenu. En règle générale, les droits sont détenus par les éditeurs ou les détenteurs de droits externes. [Voir Informations légales.](#)

Terms of use

The ETH Library is the provider of the digitised journals. It does not own any copyrights to the journals and is not responsible for their content. The rights usually lie with the publishers or the external rights holders. [See Legal notice.](#)

Download PDF: 13.03.2025

ETH-Bibliothek Zürich, E-Periodica, <https://www.e-periodica.ch>



SULZER
Strahlungs
Heizung

Syst. Crittall Patente

Die neue Heizung mit allen Vorteilen der Zentralheizung, aber noch angenehmer
Gebrüder Sulzer Aktiengesellschaft Abt. Zentralheizungen
Winterthur und Filialen

TREETEX-PLATTEN

seit Jahren glänzend bewährt. Ja. Referenzen Dekorat. Raum-Wirkung

isolieren gegen Kälte, Wärme, Schall Kondens-Wasser

als Dach-Verschälung

als Wand-Belag

als Decken-Bekleidung

für Kellerdecken als Schutz gegen aufsteigende Kälte

zum Tapetieren, Streichen, Verputzen oder roh belassen

Heizkosten - Ersparnis

HONEGGER & Cie

TEL. 920.411 Rüslikon - Zürich

Hartholz - Weichholz
Sperrplatten - Tischlerplatten
HARTEX-Hartplatten
RENOVIT-Wandplatten

TEMPERATURREGELANLAGEN



eignen sich für jede Heizung

Sie sprechen auf alle Faktoren an welche die Raumtemperatur bestimmen:

- Ausstemperatur
- Windrichtung
- Windgeschwindigkeit
- Sonnenstrahlung
- Luftfeuchtigkeit
- Abstrahlung in sternklaren Nächten

Die Anlage kann auch nachträglich ohne Betriebsunterbruch eingebaut werden

LANDIS & GYR A. G. ZUG

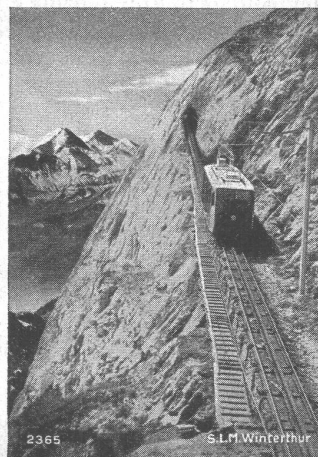
zn 913

SLM Leichttriebwagen

WINTERTHUR

SPEZIALKONSTRUKTIONEN

für Adhäsions-, Zahnrad- und gemischten Betrieb



Pilatusbahn

Schweiz. Lokomotiv- und Maschinenfabrik
Winterthur

Pfahlbauten. Insgesamt sind für die Bauten der Landesausstellung 1939 in Zürich an den beiden Ufern über 4000 Pfähle von 20 m Länge in den Boden gerammt worden.

Deutsche Baumaschinen (Schluss von S. 7, Heft 6).

Die grossen fahrbaren Betonmischer haben heute Beschickung von beiden Seiten, zwei abwechselnd arbeitende Wassermessgefässe, Warnglocken, Mischzeitanzeiger und Rücklaufbremse am Kübelaufzug. Daneben finden sich alle möglichen Modelle bis herab zum motorisierten Kleinmischer von 80 l In-

halt. Zu erwähnen sind hier Doppelwellenzwangsmischer (500 l), z. T. mit Hochbauwinden, eine automatische Rüttel- und Endabstellungsverrichtung für das Beschickungswerk u. a., ferner kontinuierlich arbeitende Maschinen mit Bindemittelvormischung mit automatischer Abwiegevorrichtung und Schneckenzuführung der Zuschlagstoffe. Zum Verdichten des Betons stehen ebenfalls Druckluft-Elektro- und Motorgeräte zur Verfügung, die sich z. T. auf dem Beton selbsttätig fortbewegen, ferner Innenrüttler, Rüttelplatten für Formbeton und Schalungsklopfer.



BODMER
Cheminées

ziehen überall gut und bringen Bequemlichkeit

Ausführung in
Keramik
Klinkern
Naturstein
Marmor

Neue und antike Kachelöfen
Neueste Dauerbrandöfen

Gustav Bodmer & Co^{ie}
ZÜRICH 8 • Holbeinstrasse 22 • Telefon 2 12 73



Die Betriebsleitung der Unterwasser-Iltiosbahn bestätigt 1939: — 1937 bezogene Fiscoelinfarbe-Aluminium sehr wetter- und temperaturfest. — Heute noch wie frisch gestrichen.

Rostvernichtung
und Schutz vor Rost durch **einmaligen** Anstrich mit **Fiscoelin-Farben-** Aluminium und verschiedene Farböne lt. Gratisprospekt.

Emil Rauch, Meilen
Werkstätte f. technische Produkte

SCHWEIZER TAPETE

Galban die bewährte Qualität
lichtecht u. waschbar

100% Schweizer Produkt.

kein Verschnitt mehr!
Jede beliebige Meterzahl an einem Stück erhältlich.

Hergestellt: BURGDORF A.G. PAPIERINDUSTRIE

VERKAUFSBUREAU & FABRIKLAGER BERN
Erhältlich durch Tapetenhandlungen.

TÜRZARGEN



GEILINGER u. CO.
EISENDAU-WERKSTÄTTEN
WINTERTHUR

EISEN
Konstruktionen



MD

Gebr. Tuchschild, Frauenfeld
Zürich, Löwenstr. 19, Tel. 32301



Einen gleichmäßigen, druckfesten und wasserdichten Beton erhalten Sie nur durch **Vibration**. Verwenden Sie deshalb für Betonstrassen, Staumauern und Kanalverkleidungen den

VIBROPIL

Patent 129 811

Der VIBROPIL verbessert die Betonqualität, erleichtert die Kontrolle der Betonverdichtung und vermindert die Ermüdung der Arbeiter.
Verlangen Sie Prospekte u. Offerten v. S. A. René May, Ing., Av. de France 66, Lausanne.

Die Seite der Bauhandwerker

Die Kosten für die Heizmaterialien werden von jedermann als zu hoch empfunden, und trotzdem sind die Arbeits- und Wohnräume vielfach im Winter nicht angenehm zu erheizen. Nun besteht aber die in der Praxis bereits bewiesene Möglichkeit, in den Räumen selbst bei grimmiger Kälte angenehme Temperatur mit bedeutend weniger Heizmaterial zu er-

zielen, indem die Fenster und Türen mit «HERMETALL»-Abdichtungen hermetisch gegen Eintritt von Kaltluft abgedichtet werden. Verschaffen Sie sich angenehmes Wohnen und verlangen Sie ausführliches Angebot durch die Firma P. GERSPACHER, ZÜRICH 3, Bertastrasse 20, Telefon 5 73 79.



Stahlschrauben „Karro“

LAGERSORTEN

Karro 5 L, blank 55 bis 65 kg/mm ² M 5 bis 16 S.I., 1/4" bis 3/8"	Karro 8 G, schwarz 80 bis 90 kg/mm ² M 5 bis 16 S.I.	Bis 120 kg/mm ² Festigkeit auf Anfrage
--	---	---

Zu beziehen durch grössere Eisenhandlungen oder direkt ab unserem Lager

Zürich 1 Limmatquai 30 Telefon 272 60

J. Strickler-Staub Söhne - Richterswil

FABRIK FÜR MODERNE WANDSTOFFE UND TAPETEN

HAND- UND MASCHINENDRUCKEREI

WASCHBARE UND LICHTECHE SCHWEIZERFABRIKATE

Ombrecolor - Tapeten Patent Nr. 163863

Patent Nr. 149377 **Draupeaulin - Stoffe**

SANITÄRE ANLAGEN
ZENTRALHEIZUNGEN

KARL SCHNEIDER
VORMALS SCHNEIDER & WEILENMANN

ZÜRICH-SEEBACH
GIEBELEICH 5, vorm. STAPPERSTR. 39
TELEPHON 6 62 60 und 6 62 85

MÖBELSCHREINEREI U. GLASEREI

Robert Heller, Zürich 8

Tel. 4 75 16, Hallenstr. 21

Empfeht sich für

Möbel- und Bauarbeiten in allen Stilarten ■ Reparaturen
jeder Art

Prompte Bedienung und billige Berechnung

Hch. Guyer, Zürich 7

Sanitäre Anlagen
Zentralheizungen

Spyristrasse 2
Tel. 4 13 56

LICHTPAUS-ANSTALT

ED. TRUNINGER ■ „URANIA“, ZÜRICH 1

URANIASTRASSE 9

TELEPHON 3 23 32

PLANDRUCKEREI, HELIOGRAPHIE

SPEZIAL-ABTEILUNG:

Plan- und Prospekte-Reproduktionen / Ein- und Mehrfarbendruck für Technik, Gewerbe und Industrie, Massenaufgaben etc.

Zimmerarbeiten

Treppen- und Geländerbau

Wurm-
Holz-Schwamm-Sanierungen

M. VOELKLE'S ERBEN, ZÜRICH 7
Hegibachstrasse 74 • Telefon 2 48 68



LOUIS BUTTI

vormalis BUTTI & SOHN

HOCH-, TIEF- U. EISENBETONBAU

Ausführung von schlüsselfertigen Bauten, Umbauten, Fassadenrenovationen, Strassenbauten, Kanalisationen und Reparaturen aller Art

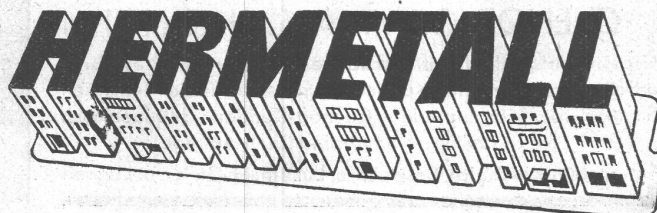
ZÜRICH 11-SEEBACH / SCHAFFHAUSERSTR. 555 / TEL. 6 83 37

Dichten Sie Ihre
FENSTER und TÜREN
nur ab mit

PAUL GERSPACHER

Zürich 3, Bertastrasse 20

Telephon 5 73 79



der besten
METALL-ABDICHTUNG
gegen Regen und Zugluft

J. v. ARX

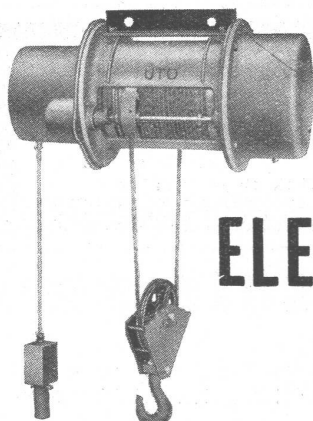
in Sissach

Fabrik: Telefon 7 43 02

Der Klavierbau in der Schweiz geht in seinem Ursprung, wie die meisten industriellen Unternehmen, auf rein handwerkliche Herstellung zurück. In den ersten Jahrzehnten des 19. Jahrhunderts finden wir die Anfänge, und um die Mitte des Jahrhunderts existierten bereits eine ganze Reihe von Betrieben in Zürich, Solothurn, Bern, Genf, Thun und Luzern. Um die 70er Jahre konzentrierte sich die Klavierbaukunst der Schweiz in der Stadt Zürich: in sieben Betrieben arbeiteten damals über 300 Mann. Ein nicht unbedeutender Export, besonders nach England und Australien, unterstützte den Absatz in der Schweiz. Aber ungünstige Verhältnisse, der Zollvertrag mit Deutschland und interne Betriebsschwierigkeiten hatten bald einen erheblichen Rückgang der Produktion zur Folge. In den 80er Jahren stellten die bedeutendsten Zürcher Firmen den Betrieb ein. Dagegen gelang es der im Kanton Bern ansässigen Klavierindustrie, trotz der Schwierigkeiten durchzuhalten, insbesondere dank der Anwendung der Holzbearbeitungs- und weiterer Spezialmaschinen.

Die heutige schweizerische Klavierindustrie hat ihren

Schwerpunkt im Kanton Bern, wo sich drei Betriebe befinden, während ein vierter im Kanton St. Gallen niedergelassen ist. Die Zahl der beschäftigten Arbeiter ist von rd. 300 in den Jahren 1924 bis 1928 auf gegenwärtig etwa 120 zurückgegangen. Darin sind allerdings die Techniker und Stimmer, die von der Händler-schaft beschäftigt werden, nicht eingerechnet. 1914 hatte die Gesamtproduktion 80 000 Instrumente überstiegen; bis Ende 1937 hat sie annähernd 125 000 Instrumente erreicht. Von einer Jahresproduktion von rd. 3000 Instrumenten in den Jahren 1924 bis 1928 ist man 1937 auf eine solche von nur 600 Instrumenten herabgesunken. Dieser Tiefpunkt ist heute überwunden. Wenn auch die Aussichten noch keine glänzenden sind, so darf man doch erwarten, dass die Bestrebungen, dem Klavier einen neuen Impuls zu geben und damit den Absatz neuer Instrumente zu fördern, von Erfolg begleitet sein werden. Mögen die schweizerischen Käuferkreise sich an die einheimische Produktion, die Qualitätsinstrumente wie Flügel, Klaviere, Kleinklaviere in der modernsten Ausstattung herstellt, erinnern. Die Schweizer Klaviere sind erkenntlich an der «Armbrust»-Marke.



ELEKTROZÜGE UTO

vereinigen folgende Vorzüge:

1. Gedrängte, vollständig gekapselte Bauart, Motor und Steuer-Apparate im Gehäuseinnern eingebaut und somit gut gegen Feuchtigkeit und Staub geschützt
2. Einfache Steuerung mittelst Druckknopfschalter
3. Automatische, sicher wirkende Bremse, durch Motor betätigt
4. Notenschaltvorrichtung für oberste und unterste Hakenstellung
5. Zwangsläufige Seilführung mit Seilbewicklungsvorrichtung
6. Grosse Betriebssicherheit, da keine Einschalt-schützen oder Relais notwendig, ferner einfacher Aufbau und gute Zugangs-möglichkeit zu allen Konstruktionsteilen

Man verlange Projekte und Kostenvoranschläge

UTO

Aufzug- und Kranfabrik A.-G.
Zürich-Altstetten

Telephon 55.310

Clichés für Ihre Kataloge
Prospekte
Inserate etc.

Amerikanische Retouchen

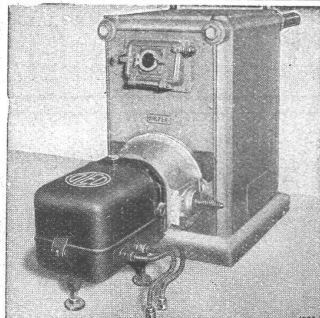
SCHWITTER A.G.
Basel: Allschwilerstr. 90, Telephon 24 855
Zürich: Kornhausbrücke 7, Telephon 57 437

CHATELAINE - GENÈVE

Cuénod

LÖWENSTRASSE 3 - ZÜRICH

OELFEUERUNG AKTUELLER DENN JE

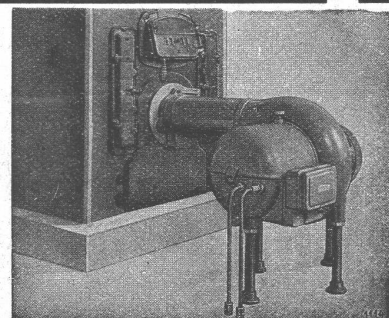


bleibt aber eine unbedingte Vertrauenssache

CUÉNOD-ROHOEL-Brenner
CUÉNOD-OLEO für Heizöl II
CUÉNOD-GAMMA für Heizöl III

Grösste Wirtschaftlichkeit, gediegene schweizerische Präzisionsarbeit, zuvorkommende Kundenpflege - Allein in der deutschen Schweiz über 6500 zufriedene Cuénod-Kunden - Betrauen auch Sie uns mit Ihrer unverbindlichen Anfrage

Servicebüros in Zürich, Basel, Bern, Luzern, St. Gallen u. Lugano



S.T.S.

Schweizer. Technische Stellenvermittlung
Service Technique Suisse de placement
Servizio Tecnico Svizzero di collocamento
Swiss Technical Service of employment

ZÜRICH, Tiefenhöfe 11 — Telefon: 35426 — Telegramme: INGENIEUR ZÜRICH.
 Für Arbeitgeber kostenlos. Für Stellensuchende Einschreibgebühr 2 Fr. für 3 Monate.
 Bewerber wollen Anmeldebogen verlangen. *Auskunft* über offene Stellen und *Weiterleitung* von Offerten erfolgt *nur gegenüber Eingeschriebenen*.

MASCHINEN-ABTEILUNG

- 1217 **Dipl. Elektro-Ing. od. -Techniker**, der Schwachstromtechnik. S. 31, 12, 38.
 65 Junger **Dipl. Elektro-Ingenieur**, für Betriebsaufgaben. Siehe 21. I. 39.
 93 **Dipl. Maschinen-Ingenieur**, Walzwerk. Siehe 21. I. 39.
 95 **Oipl. Elektro-Techniker**. Sofort. Deutschland. Siehe 21. I. 39.
 111 Junger **Elektro- ev. Maschinen-Techniker**. Baldigst. 28. I. 39.
 191 **Dipl. Maschinen-Techniker**, als selbständ. Konstrukt. für Eisenbahnwagen. Unternehmen Rumänien.
 193 **Ingenieur od. Techniker**, Holzfachmann, mit Erfahrungen im Einkauf, Trockner, Bearbeitung von Holz, Kenntnissen in Fabrikation u. Kalkulation, als Leiter einer Holzbearbeitungs-Fabrik mit 20 Arbeitern. Kt. Zürich.
 195 **Dipl. Maschinen-Techniker**, in Unternehmen der Metallindustrie mit 350 Arbeitern. Ostschweiz. Handschriftliche Offerten mit Lichtbild, Zeugnisabschriften auf Formularen der STS.
 197 **Techniker**, für Aufsicht u. Auskunft der sanitärtechn. Gruppe a. d. Landesausstellung. Ausser Deutsch, Franz. od. Italienisch. 1. April 1939.
 199 **Maschinen- ev. Elektro-Techniker**, für Normalienbureau. Deutsch u. Französisch. Spätestens per 1. 4. 39. Maschinenfabrik Ostschweiz.
 201 **Maschinen-Ingenieur od. -Techniker**, mit Erfahr. in Verbrennungsmotoren,

für Projekt u. Verkauf von Aufladegebläsen für Dieselmotoren. Deutsch, Französisch, Englisch. Ostschweiz.

- 203 **Dipl. Maschinen-Techn.**, mit absol. prakt. Lehrzeit. Untern. Nordostschweiz.
 205 **Dipl. Maschinen-Techniker**, mit prakt. Erfahrungen im Motoren- u. allgem. Maschinenbau, als Chef Maschinenfabrik Ostschweiz.
 207 **Dipl. Maschinen-Techniker**, mit Praxis im Unterhalt v. Werkzeugmaschinen. Maschinenfabrik Ostschweiz.
 209 **Dipl. Maschinen-Techniker**, für Konstrukt.-Arbeiten. Baldigst. Ostschweiz.
 211 **Dipl. Maschinen-Ingenieur od. -Techniker**, versiert im allgem. Maschinenbau u. Schlosserei, für kleineren Fabrik.-Betrieb. Baldigst. Nordwestschweiz.
 213 **Betriebs-Ingenieur**, mit besond. Erfahrungen im Kranbau, zur Leitung einer Umschlagstation für Massengüter. Deutsch, Französisch. Eintritt Juli od. August. Nordwestschweiz.
 215 **Dipl. Maschinen-Techniker**, als Betriebstechniker, für Termin- u. Akkordwesen. Praxis in Aufnahme von Zeitstudien erw. Metallwarenfabrik. Schweiz.
 219 **Technicien diplômé**, avec quelques années de prat. dans bureau de constr. de petite mécanique. ou labor. pour la durée de l'Expos. Nat. Zurich. Français, connaissance de l'allemand. Fabr. d'appareils Suisse Rom. Engagement définitif pas exclus.

BAU-ABTEILUNG

- 180 **Dipl. Hochbau-Techniker ev. jüngerer Dipl. Architekt**. Architektur-Bureau Ostschweiz. Sofort.
 196 **Hochbau-Techniker-Bauführer**, katholisch. Arch.-Bureau Innerschweiz.
 198 **Dipl. Hochbau-Techniker**. Arch.-Bureau München.
 200 **Bau-Ingenieur od. Tiefbau-Techniker**, mit Praxis für selbst. Vermessungen u. Absteckungen auf dem Bauplatz (Tunnelbauten u. Abdeckungsarbeiten). Sofort. Zentralschweiz.

Opaloidplatten mit Leichtmetallabdeckungen

für Badzimmer und Küchen in modernsten Farben

BRAUN-BRÜNING & C^{IE} AG., BASEL

Besichtigen Sie bitte unsere Ausstellung in der Schweizer Baumuster-Zentrale, Zürich 1, Talstrasse 9

SOUSSION

pour la reconstruction du pont de Penéy sur le Rhône (Canton de Genève).

Le Département des travaux publics agissant de concert avec les Services Industriels de Genève, ouvre une soumission dans le but d'obtenir des offres pour l'exécution des travaux.

Sont admis à soumissionner:

- a) pour la construction d'un pont en béton armé, conforme ou non au projet officiel, les entrepreneurs suisses établis et domiciliés à Genève, au moins depuis le 1er janvier 1933;
 b) pour la construction d'un pont métallique, les ateliers suisses de constructions métalliques établis en Suisse depuis la même date, agissant en association avec un soumissionnaire remplissant les conditions du paragraphe ci-dessus.

Les documents de soumission peuvent être retirés au Secrétariat général des Services Industriels de Genève, Pont de la Machine, à Genève, à partir du 13 février 1939 contre dépôt d'une finance de Fr. 20.—.

La soumission sera rendue le 12 mai 1939 avant 18 heures.

Le Conseiller d'Etat chargé du Département des travaux publics:
 LOUIS CASAI.

INGENIEUR

für

EISENBETON UND STAHLBAU

gewandter Statiker mit Praxis, zu baldigem Eintritt gesucht. Dauerstellung. - Offerten unter Chiffre G. H. 156 an Guggenbühl & Huber, Verlag, Zürich.

ZU VERKAUFEN wegen Nichtgebrauch ein guterhaltener

TRAKTOR

(International Harvester) mit Anhänger. 3 Seiten-Kippem (Wirz).
 Sich zu wenden an: **Gemeindeammannamt Eschenbach (Kt. Luzern).**

BAUFÜHRER

für Einfamilienhäuser in Submissionswegen, Ausmass und Abrechnungen, durchaus tüchtig und bewandert, wird für die Zentralschweiz **gesucht**. Handschrift-Offerten mit Zeugnisabschriften und Gehaltsansprüchen unter Chiffre A 150-1 X an Publicitas, Zürich.

Junger, tüchtiger

Maurer

mit einem Semester Bauschulbildung, sucht leichtere Polierstelle, Vorarbeiterposten oder absolut selbständige Maurerarbeit. Zeugnisse zu Diensten. — Offerten mit kurzer Beschreibung der sofortigen Beschäftigung an FRITZ von ALLMEN, Maurer, SANDBACH bei LAUTERBRUNNEN.

Jeder

fortschrittlich gesinnte
 Ingenieur liest die

„Schweizerische Bauzeitung“
 daher ihre vorzügliche
 Insertionswirkung.

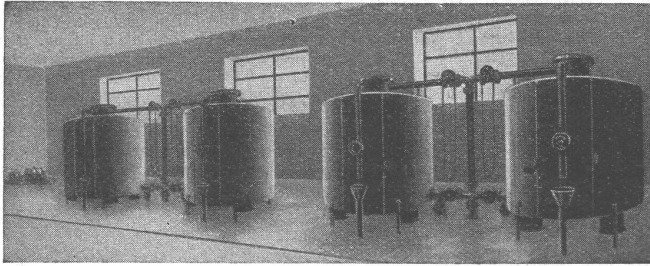


Die SCHWEIZERISCHE BAUZEITUNG ist seit 55 Jahren das führende technisch-wissenschaftliche Organ der gesamten Bau- und Maschinen-Branche, daher ihre unvergleichliche Werbekraft

OMS - Kläranlagen A.-G., Goldbach-Zürich

Zentralkläranlagen Hausklärgruben
 das Frischwasser-Klärverfahren mit automatischer Schwimmstoffabscheidung

Wasserreinigung



Enthärtung
 Filtration
 Speisewasseraufbereitung
 Schutz vor Wasserstein und Rost
 Badwasserreinigung
 Zweckdienliche Spezialverfahren

Jacques Tobler AG., Luzern · TEL. 2 12 66 **Expertisen, Beratungen**



die anerkannt beste Lackfarbe der Welt
 Hochglänzend und Matt
 ++++++
 Generalvertreter für die Schweiz:
C. Hässig, St. Albanvorstadt 12, Basel

Sie sind Bauherr?

Wir helfen Ihnen in der Wahl
von Material und Bauweisen.

Wir beraten Sie kostenlos in der

BAU-MESSE BERN

GURTENGASSE 3

Rolladen Stoffstoren
Jalousieladen Kipptore
Stahlpanzerrolladen
„Rolador“



Rolladenfabrik
A. Griesser A.G. Aadorf

FILIALEN:

BASEL Thiersteinallee 62 Tel. 2 98 49
BERN: Brunnmattstrasse 15 Tel. 2 92 61
LAUSANNE: Bd. de Grancy 14 Tel. 3 32 72
ZÜRICH: Militärstrasse 108 Tel. 3 73 98

ZEHNDER

Radiatoren
 aus kupferlegiertem,
 korrosionswiderstandsfähigem
 PATINA-Stahl,
 lieferbar
 in beliebigen Bauhöhen
 und in den Bautiefen
 von 62, 100, 136, 173
 und 210 mm.
 Bis 35% größere Heizleistung
 gegenüber anderen Radiatoren



Gebrüder Zehnder
 Radiatoren- und Apparatebau
 Gränichen bei Aarau