

Zeitschrift: Schweizerische Bauzeitung
Herausgeber: Verlags-AG der akademischen technischen Vereine
Band: 113/114 (1939)
Heft: 8

Werbung

Nutzungsbedingungen

Die ETH-Bibliothek ist die Anbieterin der digitalisierten Zeitschriften. Sie besitzt keine Urheberrechte an den Zeitschriften und ist nicht verantwortlich für deren Inhalte. Die Rechte liegen in der Regel bei den Herausgebern beziehungsweise den externen Rechteinhabern. [Siehe Rechtliche Hinweise.](#)

Conditions d'utilisation

L'ETH Library est le fournisseur des revues numérisées. Elle ne détient aucun droit d'auteur sur les revues et n'est pas responsable de leur contenu. En règle générale, les droits sont détenus par les éditeurs ou les détenteurs de droits externes. [Voir Informations légales.](#)

Terms of use

The ETH Library is the provider of the digitised journals. It does not own any copyrights to the journals and is not responsible for their content. The rights usually lie with the publishers or the external rights holders. [See Legal notice.](#)

Download PDF: 30.01.2025

ETH-Bibliothek Zürich, E-Periodica, <https://www.e-periodica.ch>

SCHWEIZERISCHE BAUZEITUNG

WOCHENSCHRIFT FÜR ARCHITEKTUR / INGENIEURWESEN / MASCHINENTECHNIK
 REVUE POLYTECHNIQUE SUISSE

ORGAN DES SCHWEIZERISCHEN INGENIEUR- UND ARCHITEKTEN-VEREINS
 UND DER GESELLSCHAFT EHEMAL. STUDIERENDER DER EIDG. TECHN. HOCHSCHULE
 GEGRÜNDET 1883 VON ING. A. WALDNER / HERAUSGEGEBEN VON ING. C. JEGHER

Vereins-Mitglieder, beim Verlag: Schweiz 32 Fr.,
 Ausland 40 Fr. jährl.; Nicht-Mitglieder: Schweiz
 40 Fr.; Ausland 50 Fr., postamtlich abonniert
 40 Fr. zuzüglich Gebühren. / Einzel-Nr. 1 Fr.

VERLAG C. & W. JEGHER, ZÜRICH
 Dianastrasse 5 / Postcheck VIII 6110
 Telefon: 34507 ■ In Kommission
 bei Rascher & Cie., Zürich u. Leipzig

Anzeigen durch GUGGENBUHL & HUBER,
 Zürich, Hirschengraben 20, Postcheck VIII 26415,
 Telefon 27816 / Der Anzeigen-Preis beträgt
 pro ganze Seite 240 Fr., Rabatte nach Tarif

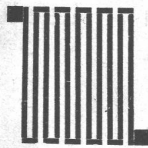
Vollständige ZEICHEN-EINRICHTUNGEN

Zeichentische, Zeichenmaschinen, Zeichen-Registaturen und -Schränke,
 Plan-Einmassverfahren, Bogenlampen, Lichtpause- u. Kopier-Einrichtungen
 Sämtliches Zeichenmaterial wie Zeichen-Papiere, -Geräte, -Instrumente,
 Normalienblätter, Reisszeuge und Reissbretter, Rechenschieber.

Gebrüder Scholl AG Zürich Poststrasse 3 Tel. 35710 Seit 1865



BERCHTOLD & CO.
THALWIL TEL. 920.501



HEIZUNG

WARMWASSER / LUFTUNG
 PROJEKTE UND BERATUNG KOSTENLOS
 BESTE REFERENZEN

Bau- und
 Dekorations-
 Metalle

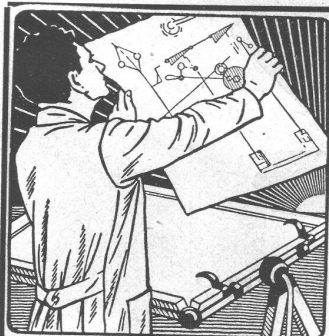
in allen Profilen
 Schweissdraht



Métaux de
 Construction
 et de Décoration

en tous Profils
 Baguettes pour soudeure

Catalogue et échantillons à disposition



Schweiz. Lichtpausanstalten AG Zürich

vormals Hatt & Cie. - Zähringerstrasse 55 (beim Central)

Vervielfältigungen jeder Art

Reichhaltiges Lager in allen technischen Papieren

GLASDACH

KITLOS MIT BLEIBANDEN

Ausführung auf Holz, Eisen und Beton
 Umdecken gekitteter Glasdächer

JAKOB SCHERRER ZÜRICH 2
 Allmendstrasse 5/7 Telefon 57.980

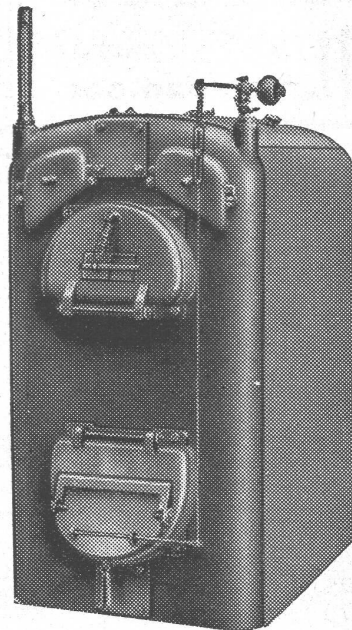
DER KESSEL

der guten Leistung

Der Existenzkampf ist schwer. Ueberall geht es hart auf hart. Hat nicht derjenige die grösste Chance, der in allem die wirtschaftlichsten, d. h. die im Betrieb billigsten Einrichtungen besitzt? Das gilt auch bei Anschaffung eines Heizkessels. Wir wetten 100:1, dass Sie mit einem ZENT-Kessel die besten Erfahrungen machen werden.

Sie können fragen wen Sie wollen, im ungünstigsten Falle wird man Ihnen sagen, dass andere Fabrikate **ebensogut** wie ZENT sind, nie aber, dass es bessere gibt. ZENT ist eben der Kessel der guten Leistung.

Der Heizungs-Fachmann, der Ihnen einen ZENT-Kessel vorschlägt, bezeugt damit seinen Willen, Ihnen das Beste zu liefern. Besitzen Sie eine ZENT-Anlage, dann dürfen Sie von Ihrer Heizung die grössten Leistungen erwarten.



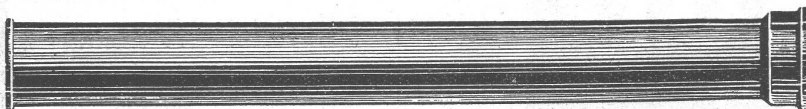
ZENT

der leistungsfähige Heizkessel!

ZENT A.-G., BERN (OSTERMUNDIGEN)

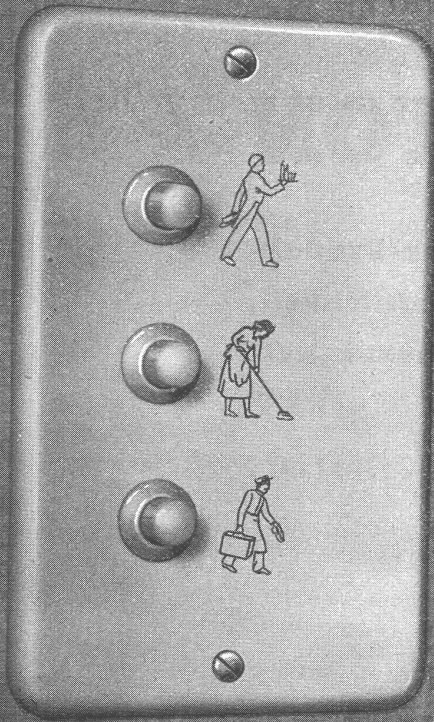
SCHLEUDERGUSS-MUFFENRÖHREN

5 Meter Baulänge



KÄGI & CO., WINTERTHUR

Telephon 2 24 15



**ALBISWERK
ZÜRICH A.G.**

LICHTRUFANLAGEN, FÜR
HOTELS, SANATORIEN
BÜROS, KRANKENHÄUSER

VERTRIEB: SIEMENS E.A.G., ZÜRICH LÖWENSTR. 25
TEL. 53.600



Für nezeitliche
SCHOTTERWERKE

liefern wir
Zerkleinerungsmaschinen, Siebanlagen und
sonstige Hilfseinrichtungen



v.1937/18781

VERTRETER:

SPOERRI & CO.

ZÜRICH 6

Walchestr. 27

**KRUPP GRUSONWERK
MAGDEBURG**

Das **SUPERBETON**-Rohr

ist allen seinen Konkurrenz-Produkten überlegen in Wirtschaftlichkeit, Zuverlässigkeit und Formexaktheit

Seine Hauptmerkmale:

- ① **Absolute Präzisions- und Qualitätsarbeit**, da die ganze Fabrikation aufs vollkommenste mechanisiert, unter Verwendung bester Baustoffe erfolgt.
- ② **Genau**, auf Eisentrommeln zentrierte, **elektrisch geschweißte** und vollkommen in sich **versteifte Stahlbewehrung**, ihr **exaktes Festhalten** im Beton-Querschnitt durch geeignete Vorrichtung gesichert.
- ③ **Höchste Zentrifugalkraft** verbunden mit **intensivem Rütteln** des Betongemenges unter gleichzeitiger Entfernung der Luft, des überschüssigen Wassers und der Unreinigkeiten des Materials während des Erzeugungsprozesses.
- ④ Unvergleichliche **Dichtheit** des gesamten Rohrmantels und **Gleichmäßigkeit** des Superbetons, ausgezeichneter, dauernder rostfreier Verbund zwischen Beton- und Stahleinlagen und daher in hohem Grade **zug- und biegefest, drucksicher** und den dynamischen Einwirkungen gegenüber widerstandsfähig.
- ⑤ **Innenschutz gegen Säure** durch eine 3—7 mm dicke, mit Kieselsäure stark angereicherte Zementschicht, gleichzeitig hohe **Abschleiffestigkeit** durch **absolute Glätte, geringster Rauheitswert**, somit sehr großes **Leitungsvermögen**.
- ⑥ **Sorgfältige Beton-Nachbehandlung** mit Wasserberieselungsanlagen in den Fabrikräumen und auf dem Lager.
- ⑦ **Absolut dichte und elastische** drucksichere patentierte **Doppel-Glockenmuffe** am Superbetonrohr selbst.
- ⑧ **Verminderte Verlegungskosten** durch obenerwähnte Präzisionsarbeit.

AG. HUNZIKER & CIE., ZÜRICH
Baustoff-Fabriken Brugg und Olten