

Bouvier, Paul

Objektyp: **Obituary**

Zeitschrift: **Schweizerische Bauzeitung**

Band (Jahr): **115/116 (1940)**

Heft 14: **Sonderheft Warenhaus Jelmoli in Zürich**

PDF erstellt am: **22.07.2024**

Nutzungsbedingungen

Die ETH-Bibliothek ist Anbieterin der digitalisierten Zeitschriften. Sie besitzt keine Urheberrechte an den Inhalten der Zeitschriften. Die Rechte liegen in der Regel bei den Herausgebern. Die auf der Plattform e-periodica veröffentlichten Dokumente stehen für nicht-kommerzielle Zwecke in Lehre und Forschung sowie für die private Nutzung frei zur Verfügung. Einzelne Dateien oder Ausdrucke aus diesem Angebot können zusammen mit diesen Nutzungsbedingungen und den korrekten Herkunftsbezeichnungen weitergegeben werden. Das Veröffentlichen von Bildern in Print- und Online-Publikationen ist nur mit vorheriger Genehmigung der Rechteinhaber erlaubt. Die systematische Speicherung von Teilen des elektronischen Angebots auf anderen Servern bedarf ebenfalls des schriftlichen Einverständnisses der Rechteinhaber.

Haftungsausschluss

Alle Angaben erfolgen ohne Gewähr für Vollständigkeit oder Richtigkeit. Es wird keine Haftung übernommen für Schäden durch die Verwendung von Informationen aus diesem Online-Angebot oder durch das Fehlen von Informationen. Dies gilt auch für Inhalte Dritter, die über dieses Angebot zugänglich sind.

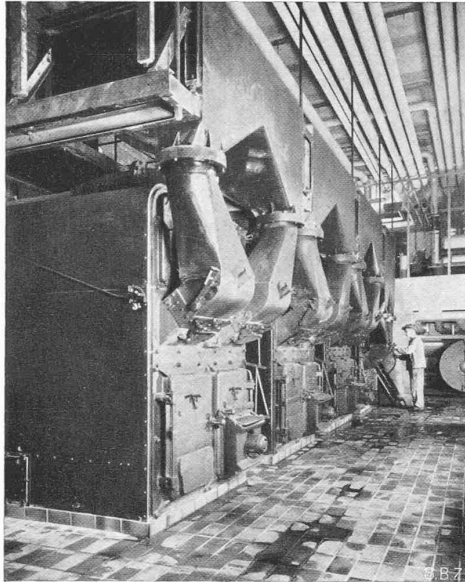


Abb. 38. Drei Sulzer-Heizkessel für 3 Mill. Cal/h

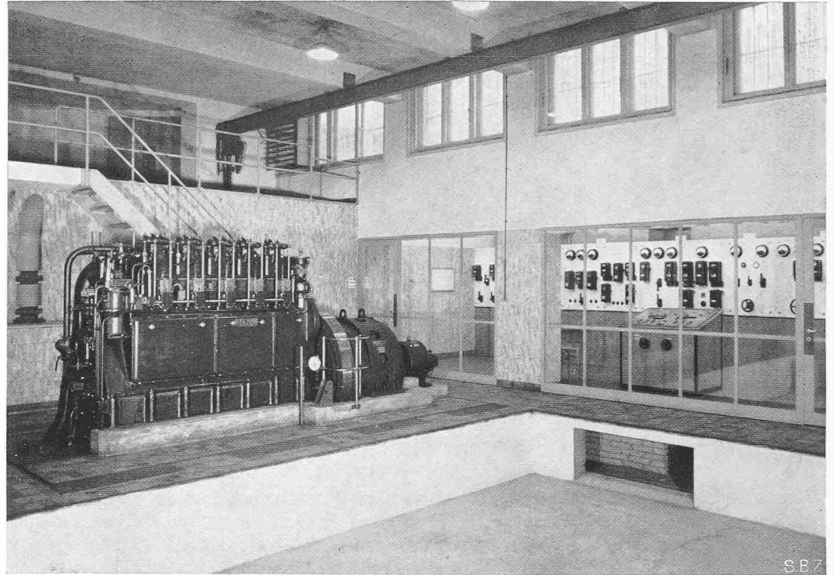


Abb. 37. Sulzer-Diesel-Notstromgruppe und elektrische Schaltzentrale im 2. Keller

Die am Jelmoli-Neubau beteiligten Unternehmer- und Lieferanten-Firmen (die im Text hervorgehobenen Firmen teilen auf den Anzeigenseiten über ihre Tätigkeit näheres mit):

Accumulatorenfabrik Oerlikon (Zürich 11): Accumulatorenbatterie. — Asphalt-Emulsion A. G. (Zürich 1): Asphaltarbeiten, Isolierungen. — Autophon A. G. (Zürich 1): Personensuchanlage. — Baumann, Koelliker & Co. A. G. (Zürich 1): Elektr. Kraftinstallation, Beleuchtungskörper. — Bell Telephone Manuf. Co. (Bern): Telephonautomat. — Belmag (Zürich 3): Broncearbeiten. — Benz Gebr. (Zürich 4): Spenglerarbeiten. — Bertschinger Walo (Zürich 1): Strassenbeläge. — Bigler, Spichiger & Co. A. G. (Biglen): Mobiliar in Stahl. — Binder Felix A. G. (Zürich 7): Terrassenbelag, Dachdeckerarbeiten. — Bollin's Erben A. G. (Zürich 4): Sanit. Installationen. — Bosshard Hans U. A. G. (Zürich 3): Boden- und Wandbeläge. — Brown, Boveri & Co. (Baden): Drehstromgenerator, Schalteinrichtung. — Bühler Gebr. (Uzwil): Transportbänder. — Carl A. & Co. (Zürich 4): Schreinerarbeiten. — Daverio & Co. A. G. (Zürich 5): Förderanlagen. — Eisenbaugesellschaft Zürich (Zürich 5) mit Wartmann & Co. (Brugg): Eisenkonstruktionen. — Eisenkonstruktionen A. G. (Zürich 9): Schaufenanlage, Vordach, Schlosserarb. — Embru-Werke A. G. (Rüti): Transportwagen. — Frick-Glass W. (Zürich 9): Isolierungen. — Gauger & Co. (Zürich 6): Schlosserarbeiten (Bronce Fstr.). — Gerber C. G. (Zürich 1): Spenglerarbeiten. — Göhner Ernst A. G. (Zürich 7): Glaser- und Schreinerarbeiten. — Grambach & Co. A. G. (Zürich 11): Glaslieferungen. — Grob Fritz & Co. (Zürich 7): Gipsarbeiten. — Hädrich Jul. (Zürich 4): Schlosserarbeiten. — Hälg Ferdinand (Zürich 4): Warmwasserbereitung. — Hatt-Haller A. G. und Baur & Co. (Zürich 1): Bauarbeiten. — Keller Martin & Co. (Walisellen): Oberlichter. — Kempf & Co. (Herisau): Stahlmöbel. — Lerch Aug. (Zürich 1): Schlosserarbeiten. — Limberger Rob. (Zürich 9): Schreinerarbeiten. — Maag Gottfried (Zürich 1): Telephon-Installationen. — Maag Rud. & Co. (Zürich 1): Elektr. Installationen. — Mayer-Mattes M. & Söhne (Zürich 4): Glaser- und Schreinerarbeiten. — Meier Rob. & Co. und Jos. Rothmayr (Zürich 1): Sanit. Installationen. — Meynadier & Co. (Zürich 1): Kiesklebedächer. — Morf & Meister (Zürich 8): Broncearbeiten. — Müller, Quendoz & Co. (Zürich 5): Glaslieferungen. — Pfenniger G. & Co. (Zürich 3): Elektr. Installationen. — Rovo A. G. (Zürich 9): Licht-Reklameanlagen. — Ruppert, Singer & Co. A. G. (Zürich 4): Glaslieferungen. — Sassella & Co. A. G. (Zürich 1): Marmorarbeiten. — Sauter Louis & Co. (Kreuzlingen): Kunststein- u. Gipsarbeiten. — Sessler-Bodmer J. (Zürich 7): Vordachkonstruktion. — Sponagel & Co. (Zürich 5): Boden- und Wandbeläge. — Sulzer Gebr. A. G. (Zürich und Winterthur): Heizung, Diesel, Brennstofftank. — Schenker Emil (Schönenwerd): Storen. — Schindler-Aufzüge A. G. (Zürich 2): Aufzüge. — Schmidweber's Erben A. G. (Zürich 8): Marmorarbeiten. — Schweiz. Wagons- und Aufzügefabrik A. G. (Schlieren): Aufzüge. — Stäubli Willi, Ing. (Zürich 3): Zimmerarbeiten. — Tröndle & Weber (Zürich 10): Parkettarbeiten. — Tuchschnid Gebr. (Frauenfeld und Zürich): Treppenhausfenster in Bronze. — Union-Kassenfabrik A. G. (Zürich 1): Stahlmöbel. — Uto Aufzug- und Kranfabrik A. G. (Zürich 9): Aufzüge. — Ventilator A. G. (Stäfa): Ventilationsanlagen. — Züblin Ed. & Cie. A. G. (Zürich 10): Bauarbeiten. — Zürcher Hans (Herisau): Reklameanlagen.

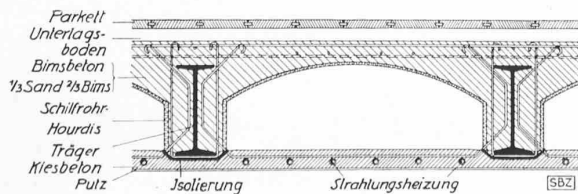


Abb. 39. Anordnung der Sulzer-Deckenheizung in den Obergeschossen

NEKROLOGE

† **Gustav Seemann** (nicht Leemann, wie in letzter Nr. infolge Druckfehlers berichtet), der am 9. März im Alter von 82 Jahren in Zug gestorben ist, stammte aus Zürich. Er studierte an der Ingenieur-Schule der E. T. H. von 1876 bis 1880 und betätigte sich ausschliesslich im Bahnbau, zuerst (1881 bis 1897) in Brasilien, anschliessend an der afrikanischen Goldküste. In die Heimat zurückgekehrt war er von 1907 bis 1911 Bauführer des 3. Loses der Bodensee-Toggenburgbahn, später (1912/15) wieder in Matto Grosso, Brasilien. Seinen ruhigen Lebensabend verbrachte unser wandermüder G. E. P.-Kollege wieder in Zürich, später in Zug, wo er nun, als Junggeselle in stiller Zurückgezogenheit lebend, die Augen für immer geschlossen hat.

† **Paul Bouvier**, der bekannte Neuenburger Maler-Architekt ist am 27. März 83jährig gestorben. Bouvier war das älteste und allseits hochgeschätzte Mitglied der S. I. A.-Sektion Neuenburg. Als Jüngling hatte er sich an der Pariser Ecole des Beaux Arts zum Aquarellisten ausgebildet, in welcher Kunst er sich vorzugsweise und mit viel Anerkennung sein Leben lang betätigt hat. Als Architekt befasste sich Bouvier mit Ausstellungsbauten pittoresker Haltung; so war er der Schöpfer des romantischen «Village suisse» sowie des «Palais des Beaux Arts» an der Genfer Landesausstellung von 1896¹⁾. Von andern Bauten seien genannt der Kursaal in Interlaken und die architektonische Gestaltung des Pont de la Coulouvrenière in Genf. In den letzten Jahrzehnten widmete sich Bouvier wieder ausschliesslich der Malerei.

† **Rudolf Furter**, Dipl. Bauingenieur, von Staufen (Aargau), geb. 7. Februar 1898, E. T. H. 1917/21, ist am 1. d. M. ganz unerwartet einer Herzschwäche erlegen. Ein Nachruf auf diesen allgemein geschätzten G. E. P.-Kollegen und wertvollen Mitarbeiter im Ingenieur-Stab der N. O. K. wird folgen.

¹⁾ Bilder davon siehe «SBZ» Bd. 27, Nr. 21; Bd. 28, Nr. 9 und 12.

Für den Textteil verantwortliche Redaktion:

Dipl. Ing. CARL JEGHER, Dipl. Ing. W. JEGHER (im Felde)
Zuschriften: An die Redaktion der «SBZ», Zürich, Dianastr. 5, Tel. 34 507

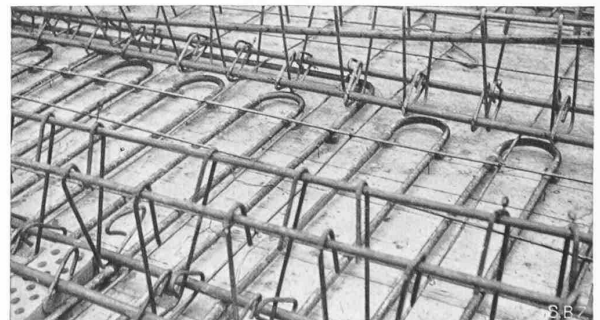


Abb. 40. Verlegen der Deckenheizungsrohre im Bau