

**Zeitschrift:** Schweizerische Bauzeitung  
**Herausgeber:** Verlags-AG der akademischen technischen Vereine  
**Band:** 115/116 (1940)  
**Heft:** 2

## Werbung

### Nutzungsbedingungen

Die ETH-Bibliothek ist die Anbieterin der digitalisierten Zeitschriften. Sie besitzt keine Urheberrechte an den Zeitschriften und ist nicht verantwortlich für deren Inhalte. Die Rechte liegen in der Regel bei den Herausgebern beziehungsweise den externen Rechteinhabern. [Siehe Rechtliche Hinweise.](#)

### Conditions d'utilisation

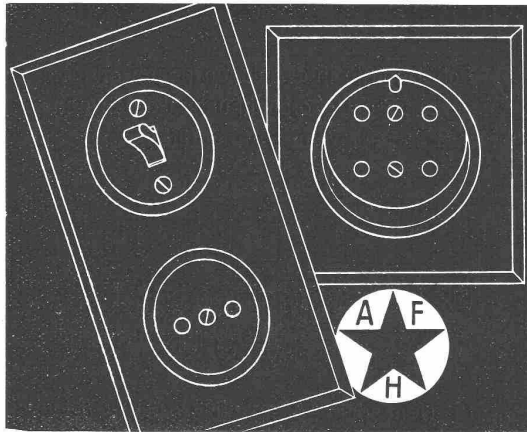
L'ETH Library est le fournisseur des revues numérisées. Elle ne détient aucun droit d'auteur sur les revues et n'est pas responsable de leur contenu. En règle générale, les droits sont détenus par les éditeurs ou les détenteurs de droits externes. [Voir Informations légales.](#)

### Terms of use

The ETH Library is the provider of the digitised journals. It does not own any copyrights to the journals and is not responsible for their content. The rights usually lie with the publishers or the external rights holders. [See Legal notice.](#)

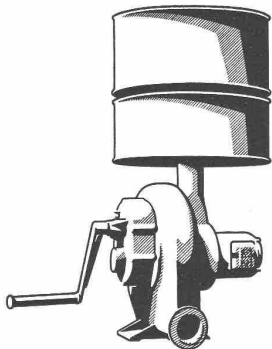
**Download PDF:** 13.03.2025

**ETH-Bibliothek Zürich, E-Periodica, <https://www.e-periodica.ch>**



Schönheit und Bequemlichkeit  
sind vereinigt in unserem genormten Instal-  
lations-Material für Unterputz-Montage.

**ADOLF FELLER & HORGEN**  
*Fabrik elektrischer Apparate*



Für **Schutzräume**

komplette **Lüftungs-Einrichtungen**

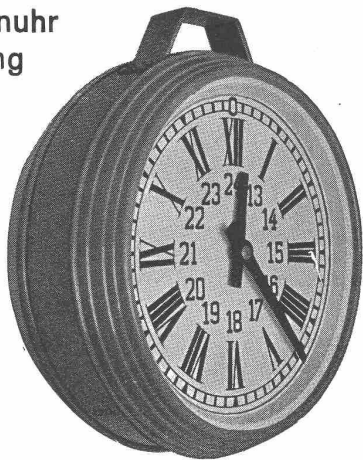
mit Gebläsen, Gas- und Schwebstoff-Filtern, Rosettenschiebern, Lüftungs- und Ueberdruckventilen, sowie den nötigen Kontrollapparaten

**Ventilatoren für Motor-, Pedal- und Handantrieb**



**H. Meidinger & Cie., Basel 4**

Doppelseitige Nebenuhr  
mit Innenbeleuchtung  
für Aussenmontage



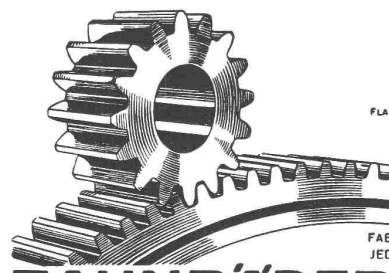
Modell der Schweizer. Bundesbahnen

ABTEILUNG: Elektrische Uhren

**FAVAG**

Fabrik elektrischer Apparate A.G.  
**NEUENBURG**

36/H 4 a



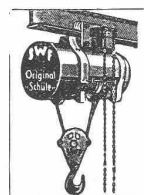
FLANKENSCHLIFF NACH SYSTEM „MINERVA“

FABRIKATION VON ZAHNRÄDERN FÜR  
JEDEN VERWENDUNGSZWECK

**ZAHNRÄDER  
FABRIK**

SAUTER, BACHMANN & CO  
NETSTAL 4.44

**PATENTE**  
**KIRCHHOFER,**  
**RYFFEL & CO.**  
ZÜRICH, 51 LÖWENSTRASSE



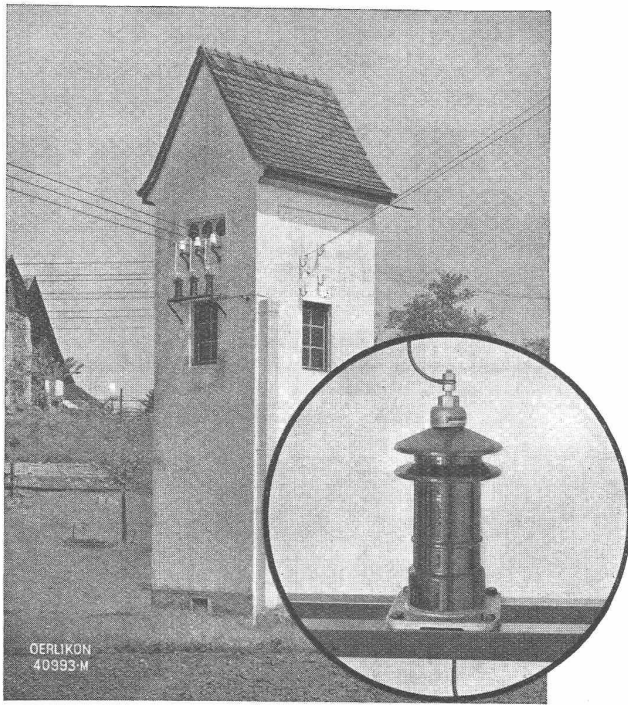
**SWF Elektrozüge** Org. Schüle

Ortsfest und fahrbar mit und ohne Feinsteuerung  
150 bis 10000 kg Tragkraft

**SWF** Süddeutsche Waggon- und Förderanlagen-  
Fabrik G. m. b. H. & Co., München 25

Generalvertreter für die Schweiz:

**FRITZ SCHREIBER, Dipl.-Ing., THALWIL**  
a. Landstr. 141 Tel. 92 10 66

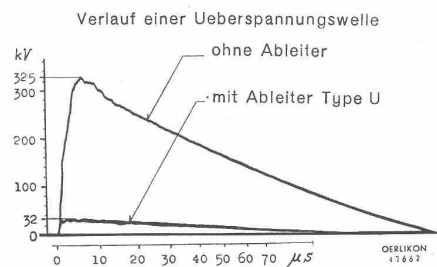


Schützen Sie Ihre Anlagen gegen atmosphärische Ueberspannungen durch den vom SEV geprüften

# OERLIKON

## Ueberspannungs-Ableiter Type U

für Nennspannungen 2 bis 64 kV und Ableitströme von 1500 und 2500 Amp.



**MASCHINENFABRIK OERLIKON, ZÜRICH-OERLIKON, TEL. 6 85 30**  
Verkaufsbureaux in Zürich, Bern, Lausanne und Luzern

# MAAG ZAHNRÄDER

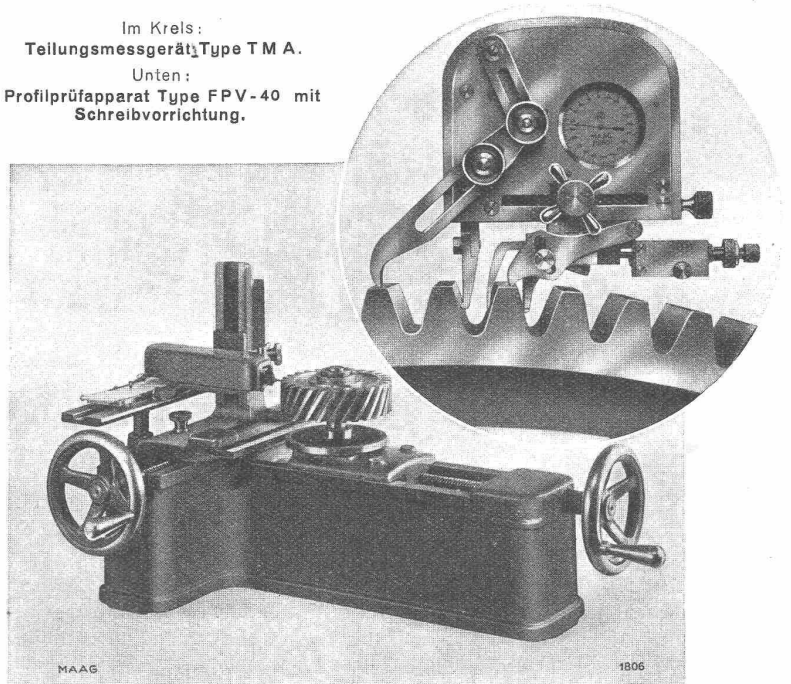
Im Kreis:  
Teilungsmessgerät Type T M A.  
Unten:  
Profilprüfapparat Type FPV-40 mit Schreibvorrichtung.

### Einwandfreie Präzisionszahnräder

erhält man nur auf genauest arbeitenden Verzahnungsmaschinen und mittels noch genaueren Mess- und Prüfapparaten, denn letztere kontrollieren nicht nur die Genauigkeit der erzeugten Zahnräder, sondern auch laufend die Genauigkeit der Maschinen selbst.

### Maag-Zahnrad-Mess- und Prüf-Apparate

erlauben Ablesungen von  $1/1000$  mm Genauigkeit. Sie ermöglichen eine vollständige Prüfung von Stirn- und Schraubenzahnrädern und sind bei Wellfirmen aller Länder im Betrieb.



**MAAG-ZAHNRÄDER AKTIENGESELLSCHAFT, ZÜRICH**

**S. T. S.**

**Schweizer. Technische Stellenvermittlung**  
**Service Technique Suisse de placement**  
**servizio Tecnico Svizzero di collocamento**  
**Swiss Technical Service of employment**

ZÜRICH, Tiefenhöfe 11 — Telefon: 35426 — Telegramme: INGENIEUR ZÜRICH.  
 Für Arbeitgeber kostenlos. Für Stellensuchende Einschreibgebühr 2 Fr. für 3 Monate.  
 Bewerber wollen Anmeldebogen verlangen. *Auskunft* über offene Stellen und *Weiterleitung* von Offerten erfolgt *nur gegenüber Eingeschriebenen*.

**MASCHINEN-ABTEILUNG**

- 603 **Dipl. Maschinen-Ingenieur**, als Konstr.-Assistent. Techn. Hochschule.  
 1141 **Dipl. Maschinen-Techniker event. -Ingenieur**. Schweiz. S. 30. Dez.  
 1179 **Techniker od. Praktiker**, für Apparate Lebensmittel-Industrie. S. 30. Dez.  
 1183 **Maschinen-Techniker**, für Eisen- u. Schweisskonstruktionen. S. 23. Dez.  
 1199 **Maschinen-Ingenieur od. -Techniker**. Maschinenfab. Schweiz. S. 23. Dez.  
 3 **Maschinen-Techniker**, für landwirtsch. Maschinenfabrik. Baldigst. Schweiz.  
 5 **Elektromonteurs u. Chefmonteurs**, selbständig in Hoch- u. Niederspannungsanlagen. Französisch. Baldigst. Frankreich.  
 7 **Dipl. Maschinen-Techniker**, mit Konstr.-Praxis. Masch.-Fabrik. Ostschweiz.

9 **Ingenieur od. Techniker**, Fachmann in Fabrikation von Bleistiften, Federhaltern u. Graphitminen. Gewinnbeteiligung u. freie Reise. Argentinien.

**BAU-ABTEILUNG**

- 1094 **Dipl. Kultur-Ingenieur ev. Tiefbau-Techn.**, Ing.-Bur. Kt. Zürich. S. 30. Dez.  
 1098 **Dipl. Bau-Ingenieur**, für stat. Berechnungen. Westschweiz. S. 30. Dez.  
 1154 **Deux Géomètres et quelques conducteurs de travaux**, pour entreprise électrique en France. V. 16 déc.  
 1190 **Vermessungs-Techniker**, mit Kenntn. im Eisenbetonbau. S. 23. Dez.  
 1208 **Bau-Ingenieur od. Tiefbau-Techniker**. Frankreich. S. 30. Dez.  
 1210 **Bau-Ingenieur**, als Bauleiter. Frankreich. S. 6. Jan.  
 2 **Dipl. Bau-Ingenieur**, Statiker. Türkei. S. 6. Jan.  
 6 **Dipl. Bau-Ingenieur**, Statiker u. Konstrukteur, für Eisenbetonbau. Baldigst. Schweiz.  
 8 **Bauführer**, für grössere Bauobjekte. Sofort. Zürich.  
 12 **Hochbau-Techniker**, als Bauführer. Baldigst. Zürich.  
 14 **Eisenbeton-Techniker**. Sofort. Zentralschweiz.  
 16 **Bau-Ingenieur od. Tiefbau-Techniker**, für Brückenbau. Eintritt anfangs Februar 1940. Zentralschweiz.

## Jüngerer Bauingenieur oder Tiefbautechniker

mit Praxis, in Bauunternehmung für Brückenbau, auf Anfang Februar gesucht. — Offerten mit Angabe über bisherige Tätigkeit, Zeugnisabschriften und Gehaltsansprüchen unter Chiffre 208 an Guggenbühl & Huber, Verlag, Zürich.

### Zu kaufen gesucht:

## Ein gebrauchter Elektromotor

300 bis 500 PS Leistung, 3000 V Spannung, Drehstrom, 50 Perioden, ca. 2900 U/min.

Offerten unter Chiffre Z. B. 12 an Rudolf Mosse, Annoncen, Zürich.

Mech. Zimmerei wünscht zwecks Zusammenarbeit mit tüchtigem

## Architekten

oder Bauführer in Verbindung zu treten. Handgeschriebene Offerten unter Chiffre OF 4035 R. an Orell Füssli-Annoncen, Aarau.

## TRAKTOR

für Normalgeleise. Offerten unter Angabe von Zugkraft, System, Baujahr, Garantie unter Chiffre G. H. 209 an Guggenbühl & Huber, Verlag, Zürich.

## Patentverkauf oder Lizenzabgabe

- 187 720 Porte-plume réservoir.  
 193 384 Procédé et appareil pour la mesure du travail d'un objet de choc se déplaçant à grande vitesse.  
 151 383 Rechenoperationen ausführende Maschine.  
 175 396 Rechenmaschine.  
 184 043 Multipliziermaschine.  
 188 449 Caisse enregistreuse.  
 181 025 Kopierwerkzeugmaschine.  
 199 979 Kopierwerkzeugmaschine.  
 180 169 Elektro-dynamische Maschine mit Trommelanker.  
 188 758 Kraftanlage zum Antrieb von Flugzeugen.  
 167 603 Einrichtung zur Zuführung einer Flüssigkeit zu hin- und hergehenden Maschinenteilen.  
 167 876 Einfachwirkende Kolben-Maschine mit Kreuzkopf.  
 173 479 Geschweisster Konstruktionskörper und Verfahren zur Herstellung desselben.  
 182 056 Schmiermittel.  
 162 878 Tracteur agricole.

Die Inhaber dieser Schweizerpatente wünschen mit schweizerischen Fabrikanten in Verbindung zu treten zwecks Verkauf der Patente, bezw. Abgabe der Lizenz. Interessenten wollen sich um nähere Auskunft wenden an

## E. BLUM & CO.

Patentanwälte

Bahnhofstr. 31

Zürich

Orell-Füssli-Hof

Bei Erteilung eines Jahresauftrages (52 Anzeigen) kostet diese Fläche, Grösse 1/32 Seite, **Fr. 8.50.**

# E. FATZER A.-G., Drahtseilfabrik, ROMANSHORN

Gegr. 1836

„Defag-Lay“

Unsere bestbewährten 2 Spezial-Macharten

„Defag-Spiro“

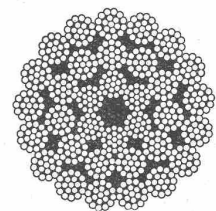


drallarme und spannungs-  
freie Normal-Litzen-  
Konstruktion

Unser Anteil an der Vorseilung der durch die Vereinigten Drahtwerke A.-G. in Biel gelieferten Pflugstahldrähte für die Z. S. S. B.:

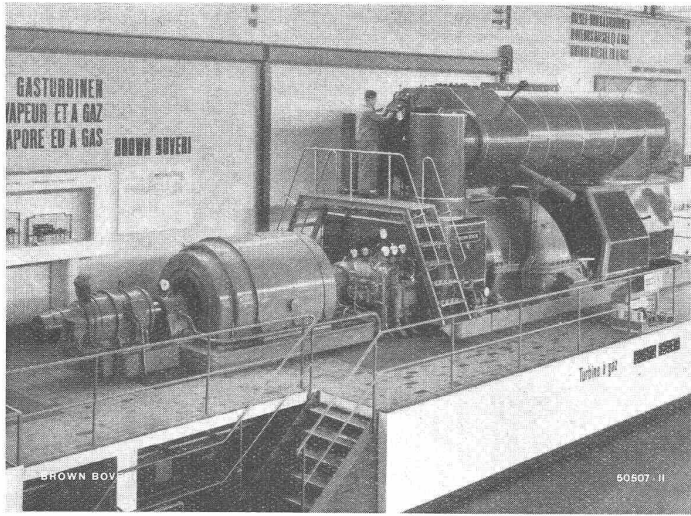
1. **1 × 2085 m Hilfseil**, 14 mm Ø, 6 × 19 Seale, Machart: „Defag-Lay“, **Albertschlag**; während des Fabrikationsprozesses **warm imprägniert**, effektive Bruchfestigkeit = Kg. 13200.

2. **4 × 75 m Spanggewichtseile**, 44 mm Ø, 15 + 9 + 3 × 19 × 1,45 mm, Machart: „Defag-Spiro“, mit **9 + 3 warm imprägnierten Faserstoffeinlagen**, effektive Bruchfestigkeit = Kg. 128000.



torsionsfreie Litzen-  
spiral-  
konstruktion mit Faser-  
stoffeinlagen

# Gas-Turbinen



4000 kW-Gasturbinen-Reservezentrale der Stadt Neuchâtel  
(unterirdisches bombensicheres Kraftwerk)

für **Reserveanlagen** und  
**Spitzenzentralen**

haben bei **gutem Wirkungsgrad**  
gegenüber allen andern Anlagen fol-  
gende Vorteile:

- kleiner Raumbedarf,**
- geringe Anschaffungskosten,**
- niedrige Installationskosten,**
- kein Wasserbedarf für Kühlung**  
**etc.**

Unsere Ingenieure stehen gerne zu Ihren Diensten

## A.-G. Brown, Boveri & Cie., Baden

Technische Bureaux in Baden, Basel, Bern, Lausanne



Wir erstellen Anlagen für  
**Drahtlose Telephonie**

mit

**kurzen und ultrakurzen Wellen**

für

**direkten Anschluss an das  
öffentliche Telephonnetz.**

Das nebenstehende Bild  
zeigt die Antennen der An-  
lage in der Konkordiahütte  
S. A. C. (Berner Oberland).

## Hasler<sup>AG</sup>Bern