

**Zeitschrift:** Schweizerische Bauzeitung  
**Herausgeber:** Verlags-AG der akademischen technischen Vereine  
**Band:** 115/116 (1940)  
**Heft:** 2

## Werbung

### Nutzungsbedingungen

Die ETH-Bibliothek ist die Anbieterin der digitalisierten Zeitschriften. Sie besitzt keine Urheberrechte an den Zeitschriften und ist nicht verantwortlich für deren Inhalte. Die Rechte liegen in der Regel bei den Herausgebern beziehungsweise den externen Rechteinhabern. [Siehe Rechtliche Hinweise.](#)

### Conditions d'utilisation

L'ETH Library est le fournisseur des revues numérisées. Elle ne détient aucun droit d'auteur sur les revues et n'est pas responsable de leur contenu. En règle générale, les droits sont détenus par les éditeurs ou les détenteurs de droits externes. [Voir Informations légales.](#)

### Terms of use

The ETH Library is the provider of the digitised journals. It does not own any copyrights to the journals and is not responsible for their content. The rights usually lie with the publishers or the external rights holders. [See Legal notice.](#)

**Download PDF:** 05.02.2025

**ETH-Bibliothek Zürich, E-Periodica, <https://www.e-periodica.ch>**

# SCHWEIZERISCHE BAUZEITUNG

WOCHENSCHRIFT FÜR ARCHITEKTUR / INGENIEURWESEN / MASCHINENTECHNIK  
 REVUE POLYTECHNIQUE SUISSE

ORGAN DES SCHWEIZERISCHEN INGENIEUR- UND ARCHITEKTEN-VEREINS  
 UND DER GESELLSCHAFT EHEMAL. STUDIERENDER DER EIDG. TECHN. HOCHSCHULE  
 GEGRÜNDET 1883 VON ING. A. WALDNER / HERAUSGEGEBEN VON ING. C. JEGHER

Vereins-Mitglieder, beim Verlag: Schweiz 32 Fr.,  
 Ausland 40 Fr. jährl.; Nicht-Mitglieder: Schweiz  
 40 Fr.; Ausland 50 Fr., postamtlich abonniert  
 40 Fr. zuzüglich Gebühren. / Einzel-Nr. 1 Fr.

VERLAG C. & W. JEGHER, ZÜRICH  
 Dianastrasse 5 / Postdeck VIII 6110  
 Telefon: 3 45 07 ■ In Kommission  
 bei Rascher & Cie., Zürich u. Leipzig

Anzeigen durch GUGGENBUHL & HUBER,  
 Zürich, Hirschengraben 20, Postdeck VIII 26415,  
 Telefon 2 78 16. / Der Anzeigen-Preis beträgt  
 pro ganze Seite 240 Fr., Rabatte nach Tarif

## GLASDACH

KITLOS MIT BLEIBANDEN

Ausführung auf Holz, Eisen und Beton  
 Umdecken gekitteter Glasdächer

JAKOB SCHERRER ZÜRICH 2  
 Allmendstrasse 5/7 Telefon 57.980



ING. MAX GREUTER & CIE. ZÜRICH 8  
 INJEKTIONS- UND GUNIT-ARBEITEN INGENIEUR-BUREAU

Vollständige

### ZEICHEN-EINRICHTUNGEN

Zeichentische, Zeichenmaschinen, Zeichen-Registaturen und -Schränke,  
 Plan-Einfassverfahren, Bogenlampen, Lichtpause- u. Kopier-Einrichtungen  
 Sämtliches Zeichenmaterial wie Zeichen-Papiere, -Geräte, -Instrumente,  
 Normalienblätter, Reisszeuge und Reissbretter, Rechenschieber.

Gebrüder Scholl AG Zürich Poststrasse 3 Tel. 357 10 Seit 1865



BERCHTOLD & CO.  
 THALWIL TEL. 920.501



### HEIZUNG

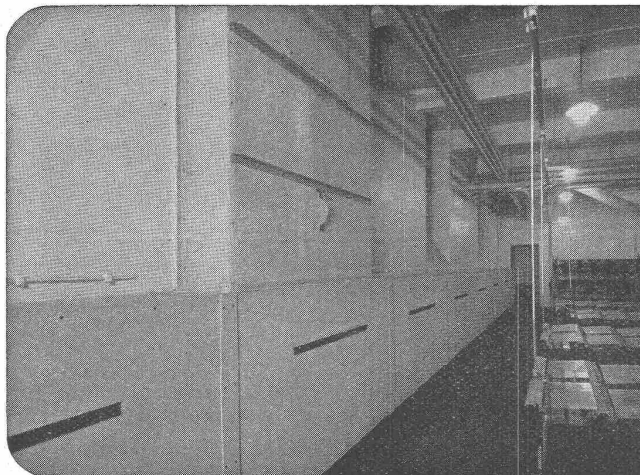
WARMWASSER / LUFTUNG  
 PROJEKTE UND BERATUNG KOSTENLOS  
 BESTE REFERENZEN

### Eternit

Eternit-Ventilationskanäle rosten und faulen nicht;  
 dank ihrer glatten Wandungen besitzen sie sehr  
 kleinen Reibungswiderstand. Anfertigung ganzer  
 Leitungsanlagen

Hauptpost in Lausanne

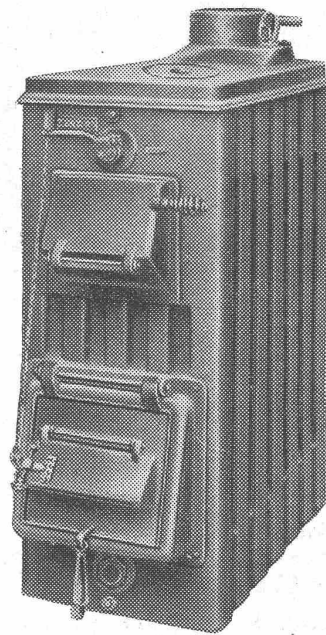
Eternit A-G. NIEDERURNEN TELEPHON 4 15 55



# Wenn das HEIZEN Sache der FRAU ist

dann muss die Bedienung möglichst einfach und bequem sein.

Betrachten Sie einmal unvoreingenommen unsern ZENT-Kleinkessel. Die Anschlagfeder der Fülltüre, der bequeme Befestigungshaken der Schürtüre, die einfache, saubere Stellvorrichtung der Rauchklappe, die Schrägstellung des Rostabschlusses (durch die ohne komplizierte Rosttüren ein Herausfallen der glühenden Kohle vermieden wird), das sind Vorteile, die die Frau zu schätzen weiss. Und die Reguliervorrichtung? Für Handregulierung die feine Stell- schraube, für automatische Regulierung der ZENT-Regler, der so wenig Platz beansprucht, was besonders in Küchen und Korridoren geschätzt wird.



## ZENT

*der bequeme Heizkessel!*

**ZENT A. G. Bern**

Fabrik für Zentralheizungsmaterial  
**Ostermundigen**

## Süss-Asphalt-Arbeiten

### für Hoch- u. Tiefbau

Flachdächer begebar, Bodenbeläge, Kegelbahnen etc.

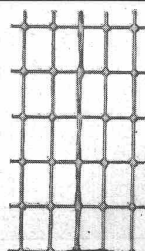
erstellen mit aller Garantie, kunstgerecht und zweckentsprechend

**A. SCHMID'S ERBEN, ZÜRICH**

Asphaltgeschäft Weststr. 125

Gegr. 1865

Telephon 3 21 08



**Streckrabitz,** la feuerverzinkt 13/17 mm  
**Streckrabitz No. 45,** „ „ 40/45 „  
**Streckrabitz No. 60,** „ „ 22/25 „

Drahtstärken bis 1 mm u. 2 Drähte 1 mm zusammengedreht. Für sämtliche Rabitzkonstruktionen, Überspannen von Kork- u. Leichtbauplatten, Armierung von Zementkonstruktionen, v. Unterlagsböden u. Zementüberzügen.

Weitere Spezialitäten: **Drahtziegel, Idealrabitz, Dülo.**

**SCHWEIZ. DRAHTZIEGELFABRIK A. - G.**  
**LOTZWIL (Bern)** Tel. 6 01 73

**ALBISWERK  
ZÜRICH A.G.**

LICHTRUFANLAGEN  
FÜR HOTELS  
GASTSTÄTTEN  
SPITÄLER  
SANATORIEN UND  
BÜROBETRIEBE

**Clichés**  
und Entwürfe für  
jede Werbung

**ANDERSON & WEIDMANN**

ZÜRICH 5  
Traugottstrasse 6  
Tel. 38234

**norm Schutzraum-  
Türen**

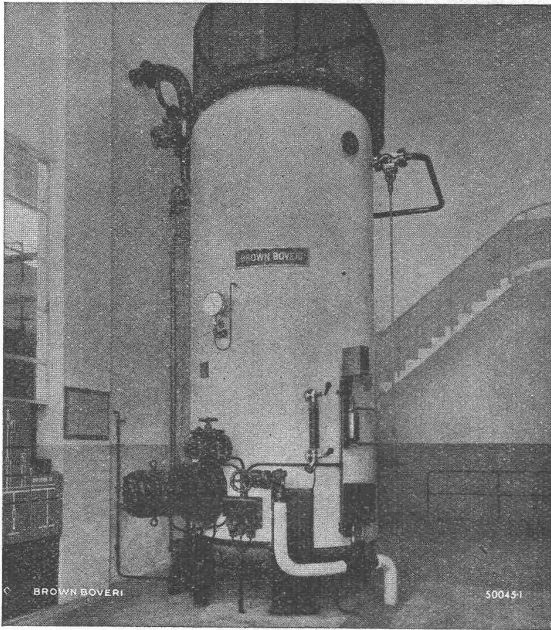
gasdicht,  
trümmersicher.

Normalgrösse 80 cm ×  
1.85 cm, mit Zentral-  
verschluss, von 195 Fr.  
an, zum Teil ab Lager.

Wir liefern ferner:  
**Fensterschutz-  
deckel,**  
**Notausstieg-  
abschlüsse,**  
**u. s. w.**

Verlangen Sie Offerte.

**Metallbau AG**  
Zürich-Albisrieden Tel 70.677



Elektrodampfkessel 4500 kW, 16000 V, 50 Per/s, Druck 11 kg/cm<sup>2</sup> abs.

## Elektrokessel für Dampf- und Heisswasser- erzeugung

Hoch- und Niederspannungskessel

Keine keramischen Einbauten in Kessel-  
wasser

Geringe Unterhaltskosten

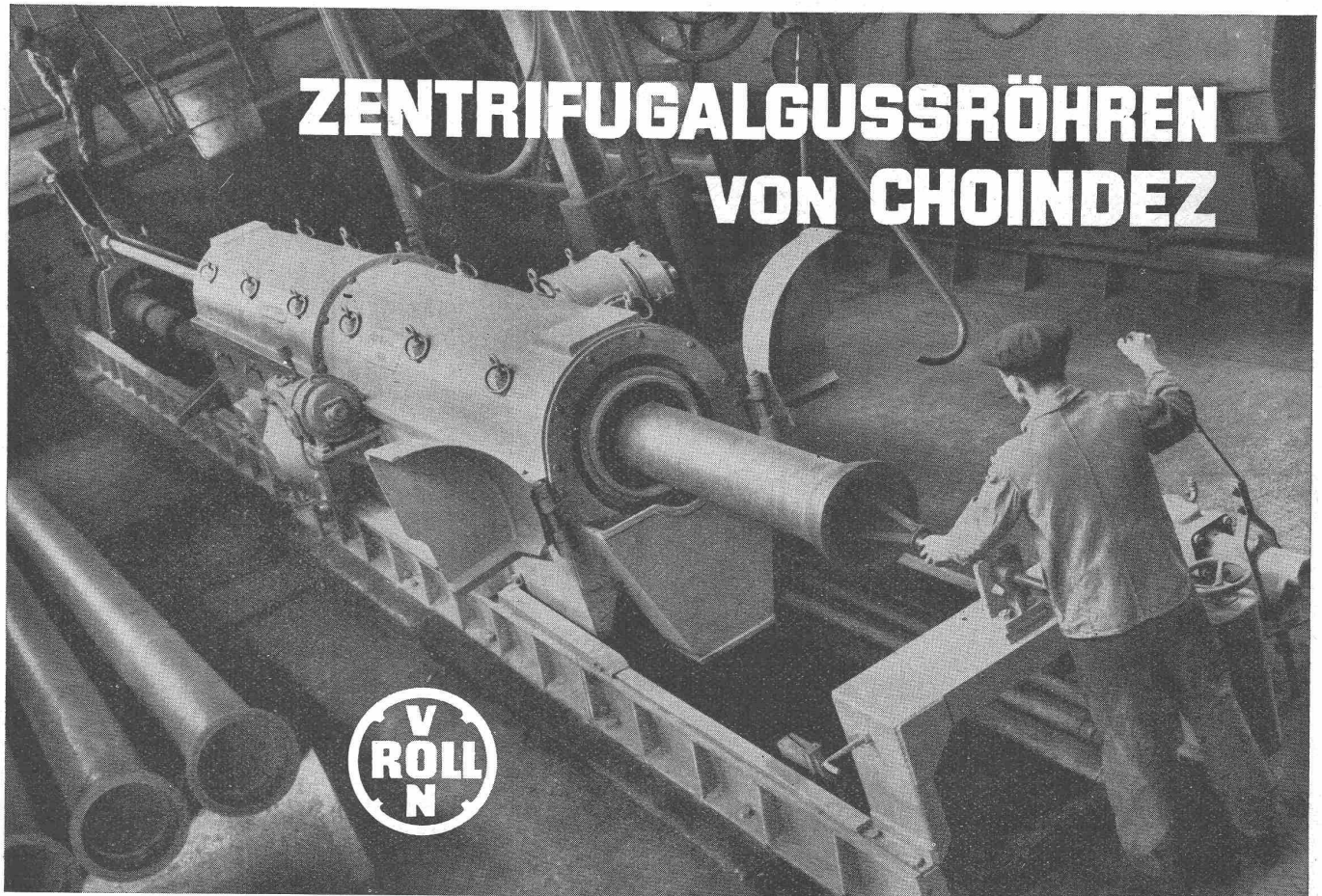
Geeignete Regulierungen für jeden Zweck

Unabhängig von der Wasserleitfähigkeit  
zwischen Vollast und Leerlauf regulierbar

*Verlangen Sie Prospekte*

# A.-G. BROWN, BOVERI & C<sup>IE</sup>, BADEN

Technische Bureaux in Baden, Basel, Bern, Lausanne



## ZENTRIFUGALGUSSRÖHREN VON CHOINDEZ

