

**Zeitschrift:** Schweizerische Bauzeitung  
**Herausgeber:** Verlags-AG der akademischen technischen Vereine  
**Band:** 115/116 (1940)  
**Heft:** 5

## **Werbung**

### **Nutzungsbedingungen**

Die ETH-Bibliothek ist die Anbieterin der digitalisierten Zeitschriften. Sie besitzt keine Urheberrechte an den Zeitschriften und ist nicht verantwortlich für deren Inhalte. Die Rechte liegen in der Regel bei den Herausgebern beziehungsweise den externen Rechteinhabern. [Siehe Rechtliche Hinweise.](#)

### **Conditions d'utilisation**

L'ETH Library est le fournisseur des revues numérisées. Elle ne détient aucun droit d'auteur sur les revues et n'est pas responsable de leur contenu. En règle générale, les droits sont détenus par les éditeurs ou les détenteurs de droits externes. [Voir Informations légales.](#)

### **Terms of use**

The ETH Library is the provider of the digitised journals. It does not own any copyrights to the journals and is not responsible for their content. The rights usually lie with the publishers or the external rights holders. [See Legal notice.](#)

**Download PDF:** 05.02.2025

**ETH-Bibliothek Zürich, E-Periodica, <https://www.e-periodica.ch>**

# SCHWEIZERISCHE BAUZEITUNG

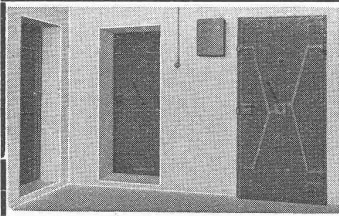
WOCHENSCHRIFT FÜR ARCHITEKTUR / INGENIEURWESEN / MASCHINENTECHNIK  
 REVUE POLYTECHNIQUE SUISSE

ORGAN DES SCHWEIZERISCHEN INGENIEUR- UND ARCHITEKTEN-VEREINS  
 UND DER GESELLSCHAFT EHEMAL. STUDIERENDER DER EIDG. TECHN. HOCHSCHULE  
 GEGRÜNDET 1883 VON ING. A. WALDNER / HERAUSGEGEBEN VON ING. C. JEGHER

Vereins-Mitglieder, beim Verlag: Schweiz 32 Fr.,  
 Ausland 40 Fr. jährl.; Nicht-Mitglieder: Schweiz  
 40 Fr.; Ausland 50 Fr., postamtlich abonniert  
 40 Fr. zuzüglich Gebühren. / Einzel-Nr. 1 Fr.

VERLAG C. & W. JEGHER, ZÜRICH  
 Dianastrasse 5 / Postcheck VIII 6110  
 Telefon: 3 45 07 ■ In Kommission  
 bei Rascher & Cie., Zürich u. Leipzig

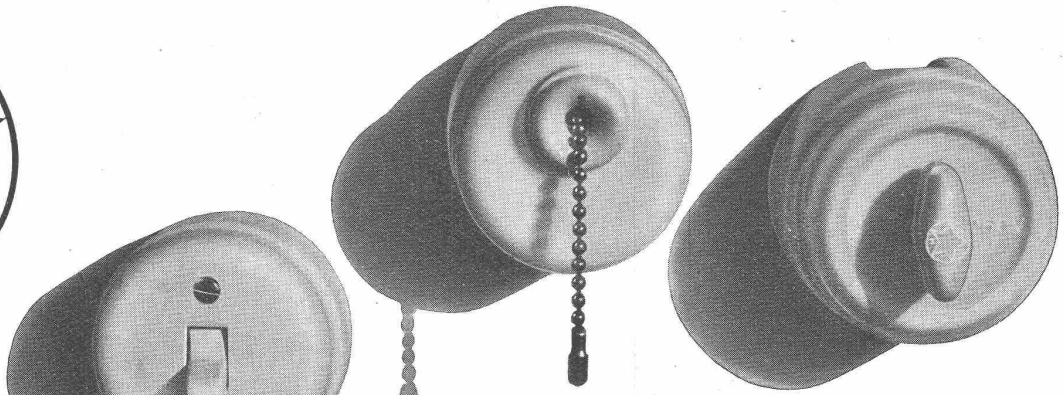
Anzeigen durch GUGGENBUHL & HUBER,  
 Zürich, Hirschengraben 20, Postcheck VIII 26415,  
 Telefon 2 78 16 / Der Anzeigen-Preis beträgt  
 pro ganze Seite 240 Fr., Rabatte nach Tarif



## GASSCHUTZ-TÜREN



TEL. 8 10 77 GEGR. 1897



### FELLER



Feller-Schalter für Ueberputz rechteckigen stets aufs neue  
 ihren Ruf der Güte und Preiswürdigkeit.  
 Adolf Feller AG. Fabrik elektr. Apparate Horgen Tel. 924.551

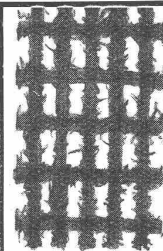
HOTEL  
**HABIS-ROYAL**

Bahnhofplatz

**ZÜRICH**

RESTAURANT

SITZUNGSZIMMER



### Ideal-Rabitz

Der billige bestbewährte Putzmörtelträger, mit Draht- u.  
 Pflanzenfasern gezwirnt u. gegen Rost u. Flecken isoliert.  
 Geschmeidiges u. leichtes Gewebe. Geeignet für alle Ra-  
 bitzkonstruktionen.

Weitere Spezialitäten: **Drahtziegelgewebe, Streckra-  
 bitz, Drahtgeflechte, Dülo-Lotzwiler-Dübelstein.**

**SCHWEIZ. DRAHTZIEGELFABRIK A. - G.**  
 LOTZWIL (Bern) Tel. 6 01 73

## GLASDÄCHER

in kittlosem System „KULLY“

**GLASDACHWERKE OLTEN**  
**A. KULLY, Dipl.-Ing., OLTEN** GEGR. 1854  
 TEL. 20.56

# Neutrale Berater

Den FACHMANN zuziehen, heisst Geld sparen

Die Durchdringung unseres täglichen Lebens mit immer neuen Anwendungen der Technik machen es dem Einzelnen, sei er Fachmann oder Laie, unmöglich, ganze Gebiete mit seinen technischen Kenntnissen zu beherrschen. Die moderne Art der Werbung für den Absatz von Produkten und Methoden, bedingt durch die Enge unseres Lebensraumes, hilft mit, einen Zustand zu schaffen, der des Fachspezialisten nicht entraten kann.

Nur der neutrale, von Fabrikations- und Lieferfirmen unabhängige Fachmann kann Gewähr bieten, in seinen Projekten, Bauleitungen und Beratungen die Entscheidungen auf seinem Spezialgebiet so zu treffen, dass sie sich technisch und wirtschaftlich zweckmässig in das Ganze einordnen.

Der neutrale Berater befasst sich nicht nur mit Beratungen, sondern auch mit Projekten und der Bauleitung von Bauten. Seine Projekte erlauben die Einholung einwandfreier Angebote von Lieferanten und Unternehmungen und seine Bauleitung bietet Gewähr für zweckmässige Ausführung der Einzelheiten und Vermeidung kostspieliger Versuche und lässiger oder betrieblich ungenügender Ausführung.

Die Beiziehung des neutralen Beraters gründet sich auf das Vertrauen, das man seinen Kenntnissen und Fähigkeiten und seiner Erfahrung entgegenbringt. Der Versuch, seinen Arbeitskreis durch das Mittel des Inserates zu erweitern, kann daher nur in dem Sinne erhöhten Wert bekommen, als es im wesentlichen der Propagierung der Idee des neutralen Beraters überhaupt dient.

## M. WEGENSTEIN

Dipl. Ing. S. I. A., Ingenieurbureau  
ZÜRICH, Rämistr. 7      Telefon 2 29 27

Wasserversorgung      Tiefbau  
Abwasserreinigung

## P. ZIGERLI

Ingenieur S. I. A.  
ZÜRICH, Bahnhofstr. 67      Telefon 5 29 84

Spezialbureau f. Abwasser-Reinigung, Kläranlagen,  
Kanalisationen u. Wasserversorgung. - Biologische  
Schnellreinigung v. Abwässern nach d. Z-Verfahren

## A. GUYER & W. NAEGELI

Ing.-Bureau S. I. A. seit 1917  
WINTERTHUR, Stadthausstr. 39      Tel. 2 25 40  
vis-à-vis Stadthaus

Wasserversorgungen, Kanalisationen  
Kläranlagen, Eisenbeton

## RUD. WIESENDANGER

Beratender Ingenieur  
ZÜRICH 6, Stüssistr. 20      Telefon 6 42 65

HEIZUNG } EXPERTE als unabhängiger und neutraler Berater für Privat, Gewerbe, Industrie und öffentliche Gebäude jeder Art.  
LUFTUNG }  
80 jährige In- und Auslandspraxis.

## HERMANN MEIER

Dipl. Ing. S. I. A.  
ZÜRICH 1, Bahnhofquai 15,      Telefon 3 19 48

Vorprojekte für sanitäre Anlagen  
als einheitliche Basis für Submissionen,  
mit kompl. dimensionierten Plänen,  
approximative Kostenanschläge,  
Offertenvergleiche, Baukontrollen,  
Expertisen, Bau- und Betriebskosten von  
Warmwasserversorgungen

## ERWIN MAIER

Berat. Ing., Ingenieurbureau  
Dipl. Ing. E. T. H. und S. I. A.  
SCHAFFHAUSEN, Kometsträsschen 27      Tel. 16 56

Eisen- und Holzbau, Eisenbeton im Hoch- und Tiefbau.  
Wasserbau und Flusskorrekturen, Abwasserreinigung  
Beratung, Pläne, Projekte, Bauleitungen und Gutachten

## WALTER GROEBLI

Dipl. Ing. E. T. H., Ingenieurbureau  
ZÜRICH 1, Pelikanstr. 6      Telefon 7 05 96

Projektierung, Bauleitung, Gutachten  
Spezialität: Industriebauten

## SCHALLSCHUTZ. PFEIFFER-WINTERTHUR



Telephon 2 65 29

Der Architekt muss sich bei der Aufstellung von Bauprojekten meist von andern als akustischen Gründen leiten lassen. Eine Beratung durch den ausserstehenden unabhängigen Bauakustiker ist deshalb wertvoll. Die Kosten für eine Beratung sind gering und machen sich mehrfach bezahlt.

Beachten Sie bitte den Text der nächsten Inserate.

## CARL ERNI

Ingenieur-Bureau  
LUZERN, Alpenstr. 4      Telefon 2 01 87

Eisenbeton      Stahl- und Holz-Bau  
Strassenbau, Wasserbau, Kläranlagen

## RUDOLF DICK      DIPL.-ING. S. I. A.

INGENIEURBUREAU · LUZERN  
Zentralstrasse 45 · Bundesplatz (Capitol) · Telefon:  
Bureau 2 09 65, Privat 2 00 64 - Postcheck-Konto VII 5813

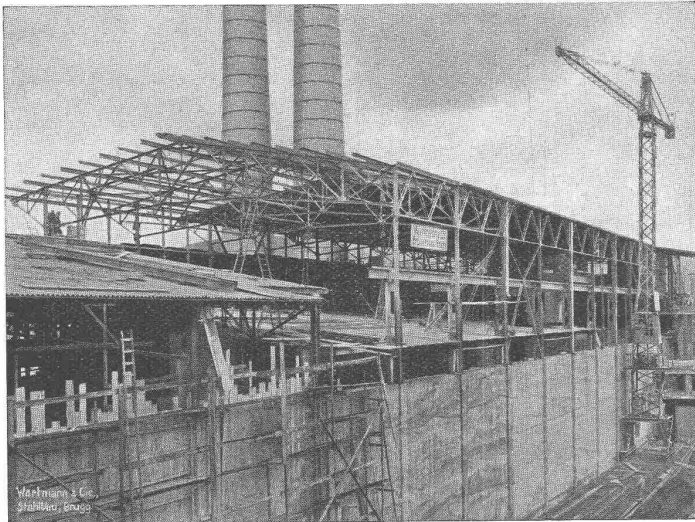
Brücken- und Hochbau in Eisen und Eisenbeton  
Neuzeitliche Holzkonstruktionen, Statische  
Berechnungen, Wehrbauten, Krane, Montagen

Bei Erteilung eines Jahresauftrages (26 Anzeigen)  
kostet diese Fläche, Grösse 1/16 Seite, Fr. 15.—.

# WARTMANN & CIE., BRUGG

**STAHLBAU**

**KESSELBAU**



Erhöhung der Klinkerhalle einer Zementfabrik.

Immer noch ist die

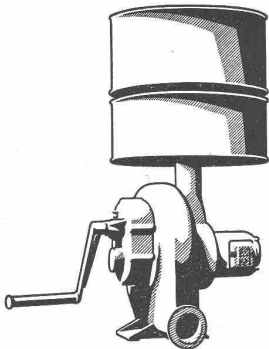
## Stahlskelett-Bauweise

im Hinblick auf spätere Um- und Aufbau-probleme die wirtschaftlichste für alle Industriebauten. Unser Ingenieur-Bureau mit seiner 40-jährigen Erfahrung steht gerne zu Ihrer Verfügung.

Unser

## grosses Lager in Profileisen

gestattet es uns heute noch, trotz dem Unterbruch in den Bezügen ab ausländischen Walzwerken, bedeutenden Anforderungen ab Lager zu entsprechen.



## Für Schutzräume

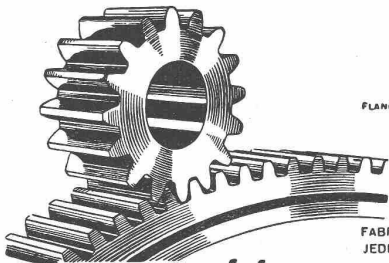
### komplette Lüftungs-Einrichtungen

mit Gebläsen, Gas- und Schwebstoff-Filtern, Rosettenschiebern, Lüftungs- und Ueberdruckventilen, sowie den nötigen Kontrollapparaten

Ventilatoren für Motor-, Pedal- und Handantrieb



**H. Meidinger & Cie., Basel 4**



FLANKENSCHLIFF NACH SYSTEM „MINERVA“

FABRIKATION VON ZAHNRÄDERN FÜR JEDEN VERWENDUNGSZWECK

## ZAHNRÄDER FABRIK

SAUTER, BACHMANN & CO  
NETSTAL TELEPHON 4.44

## Compresseurs rotatifs

On cherche deux compresseurs rotatifs de 8 à 10 m<sup>3</sup>/min. si possible commandés par moteurs électriques triphasés 220/380 volts.

Offres à Case 393 - Rive 3 GENEVE.



## H. HEER & CO. OLTEN

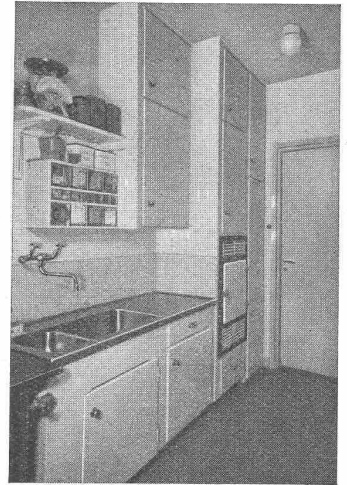
SPEZIALITÄT:  
Gelochte u. gepresste Bleche  
in sämtlichen Metallsorten



# 7 Vorzüge, die nur der *Electrolux*-Kühlschrank bietet:



1. **Ohne Motor!** daher keine Abnutzung, kein Verschleiss und dadurch bedingte Reparaturen. Vollautomatisch.
2. **Völlig lautloser Betrieb**, weil motorlos. Radio-störfrei.
3. **Vollautomatischer** Betrieb.
4. **Jederzeit regulierbare** Kälteleistung.
5. Drei Betriebsmöglichkeiten nach Wunsch: mittels **elektrischem** Strom, mittels eines kleinen **Gassparflämmchens** oder mittels **Petroleum**.
6. **Billigster Betrieb**, weil Sie unter den genannten drei Betriebsmöglichkeiten die wirtschaftlichste wählen können.
7. **Neun verschiedene Modelle**, vom kleinsten bis zum grössten, darunter der billigste derzeit überhaupt erhältliche Kühlschrank.



**Hunderte von Patenten** sind mit dem motorlosen Electrolux-Kühlsystem verknüpft, hinter denen jahrzehntelange Forschungstätigkeit und Laboratoriumsarbeit stecken.

Ob **freistehend** oder **Einbauschränk** verlangen Sie auf jeden Fall unsere Offerte. Viele Referenzen.

**ELEKTRO LUX A.G. ZÜRICH** URANIASTRASSE 40  
(SCHMIDHOF) TEL. 5 27 56



**Schweizerische Pflegerinnenschule Zürich**  
Architekten: Gebr. Pfister, Zürich

Flachdach- und Terrassenbeläge ca. 4700 m<sup>2</sup>

ausgeführt durch die

**Asphalt-Emulsion A.-G., Zürich** Dachpappenfabrik und  
Unternehmung für wasserdichte Beläge  
Telephon 5 88 66 Löwenstrasse 11

Unsere Erzeugnisse sind ausgestellt in der Schweizer Bau-Centrale, Talstrasse 9, Zürich