

Objektyp: **Advertising**

Zeitschrift: **Schweizerische Bauzeitung**

Band (Jahr): **115/116 (1940)**

Heft 22

PDF erstellt am: **21.07.2024**

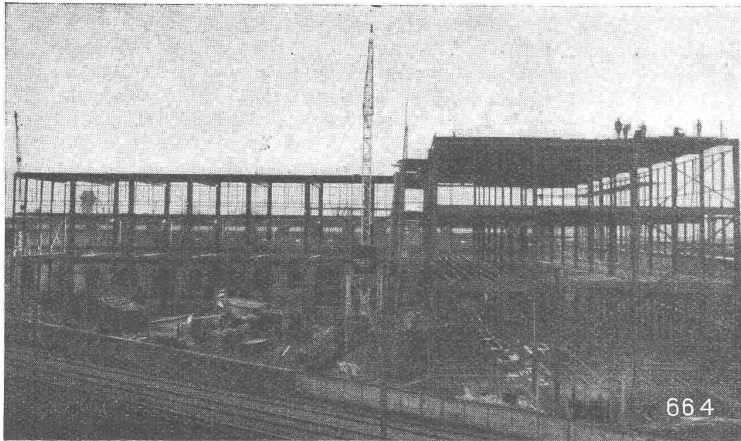
### **Nutzungsbedingungen**

Die ETH-Bibliothek ist Anbieterin der digitalisierten Zeitschriften. Sie besitzt keine Urheberrechte an den Inhalten der Zeitschriften. Die Rechte liegen in der Regel bei den Herausgebern. Die auf der Plattform e-periodica veröffentlichten Dokumente stehen für nicht-kommerzielle Zwecke in Lehre und Forschung sowie für die private Nutzung frei zur Verfügung. Einzelne Dateien oder Ausdrucke aus diesem Angebot können zusammen mit diesen Nutzungsbedingungen und den korrekten Herkunftsbezeichnungen weitergegeben werden. Das Veröffentlichen von Bildern in Print- und Online-Publikationen ist nur mit vorheriger Genehmigung der Rechteinhaber erlaubt. Die systematische Speicherung von Teilen des elektronischen Angebots auf anderen Servern bedarf ebenfalls des schriftlichen Einverständnisses der Rechteinhaber.

### **Haftungsausschluss**

Alle Angaben erfolgen ohne Gewähr für Vollständigkeit oder Richtigkeit. Es wird keine Haftung übernommen für Schäden durch die Verwendung von Informationen aus diesem Online-Angebot oder durch das Fehlen von Informationen. Dies gilt auch für Inhalte Dritter, die über dieses Angebot zugänglich sind.

# STAHL-HOCHBAU



Stahlskelett eines Industriebaues

## BUSS & CO BASEL



## Holz-Pflaster-Böden

mit E-K. imprägniert

für Turnhallen, Garagen und Werkstätten

hell, warm, schalldämpfend und vollkommen geruchlos.

Gute Isolation gegen Kälte und Feuchtigkeit.

Wenn Sie in Ihren BAUPROJEKTEN

## ELEKTRISCHE VERTEILANLAGEN

vorzusehen haben, so ist es für Sie vorteilhaft die Spezialfirma

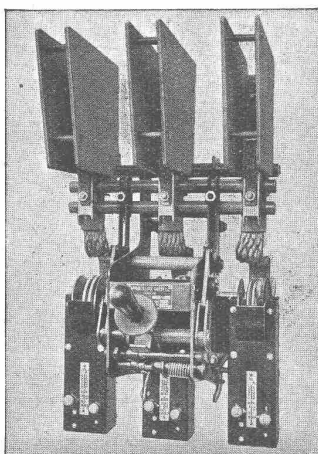
### APPAREILLAGE GARDY S.A. GENÈVE

zu konsultieren. Sie fabriziert:

**Installationsmaterial**

**Schaltapparate für Hoch- und Nieder-  
spannung**

**Ausführung von ganzen Schalt-  
anlagen für Verteilnetze und  
Industrie**



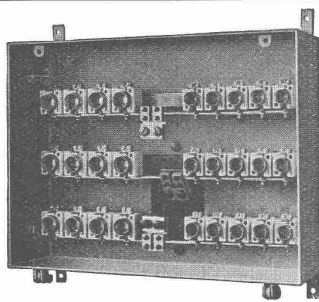
Maximalausschalter  
500 V. 250 A.  
mit thermischen Relais



**50 Jahre CFW Muttenz.** Die Dachpappenfabrik und Chemisch-Technische Werke Muttenz A. G. ist aus einer im Jahre 1887 erfolgten Geschäftsgründung des Herrn C. F. Weber hervorgegangen. Im Zusammenhang mit dem Aufblühen der industriellen Entwicklung schuf C. F. Weber in der Schweiz die erste Dachpappen-, Holzzement-, Teer- und Asphaltproduktenfabrik. Zu diesem Zeitpunkt war es um das Wissen und die praktische Anwendung und Ausnützung der Dachpappen, Isolier- und Abdichtungsmaterialien, Holzzement-, Teer- und Asphaltprodukten-erzeugnisse im allgemeinen noch schlecht bestellt. In mühseliger, systematischer Aufbauarbeit gelang es der Firma, nicht nur ihre vielen Erzeugnisse überall geschätzt zu machen, sondern auch zugleich die Bautechnik von der Unentbehrlichkeit der Teer- und Asphaltprodukte, Dachpappen, Isolier- und Abdichtungsmaterialien usw. zu überzeugen. Die grosse Bedeutung, die heute das zweckmässige Abdichten, Isolieren und Konservieren der Bauwerke, Betriebsanlagen, Rohrleitungen usw. einnimmt, geht wohl am besten daraus hervor, dass sich in neuerer Zeit die technischen Hoch- und Mittelschulen lehrfachmässig damit beschäftigen.

Als Folge der Ausdehnung und des organischen Ausbaus der einzelnen Tätigkeitsgebiete der Firma C. F. Weber ging das Unternehmen im Jahre 1906 in eine Aktiengesellschaft gleichen Namens über. Von da ab arbeitete die C. F. Weber A. G. mit ihren Erzeugnissen auch mit Erfolg in den Nachbarstaaten. In das Jahr 1916 fällt sodann die Errichtung einer eigenen Teer-

destillationsanlage in Muttenz zufolge der durch den Weltkrieg verursachten Zufuhrschwierigkeiten. Der bis dahin kaum beachtete und geschätzte Rohteeranfall der schweizerischen Gaswerke diente und dient noch heute zur Versorgung der neuerstellten Teerdestillationsanlage. Ihre Inbetriebsetzung bedeutete für das Unternehmen zwangsläufig die Herstellung weiterer Erzeugnisse und die Erschliessung neuer Absatzgebiete. Nebst der Herstellung von Imprägnier-, Kreosot-, Lösungs-, Anthracen- und anderen Teerölen, Karbolinen, Steinkohlenteerweich- und Hartpech sowie sonstiger Teerderivate kamen in Verbindung mit der Verarbeitung von Erdöl-Asphalten die heute allgemein bekannten Teer- und Asphalt-Strassenbaustoffe hinzu. Die gewaltige Ausdehnung der Erdölförderung in den letzten Jahrzehnten stellte im direkten Zusammenhang mit der raschen Entwicklung und den grossen Ansprüchen unseres Wirtschaftslebens auch ihrerseits die allergrössten Anforderungen an die Erdöl-Asphalt verarbeitende Industrie, sodass sich das Fabrikationsprogramm der C. F. Weber A. G. sozusagen auf alle Phasen der weitläufigen Teer- und Asphaltbranche ausdehnte — dies auch deshalb, weil beide Teile ineinandergreifen und sich gegenseitig ergänzen. Nur so ist es zu verstehen, dass sich zur bisherigen umfangreichen Tätigkeit der C. F. Weber A. G. auch noch das Geschäft in Mineralölen, Heiz- und Treibstoffen, Desinfektionsmitteln, chemischen und bautechnischen Spezialerzeugnissen gesellte, nebst den für den modernen Obst- und Pflanzenbau unentbehrlich gewordenen Pflanzenschutzmitteln.



## Kraft- und Lichtverteilanlagen

für Aufputz- und putzbündige Montage

### Rauscher & Stoecklin AG., Sissach

Fabrik elektrischer Apparate und Transformatoren



## Tür- zargen

Gebr. Tuchschild,  
Zürich, Löwenstr. 19

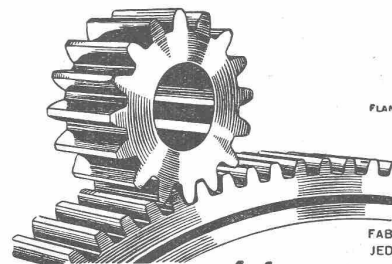
Frauenfeld  
Tel. 32301

Eine Uebersicht über alle zeitgemässen Bauprodukte bietet die unentgeltliche Dauerausstellung der

## BAU-MESSE BERN

Gurtengasse 3

Tel. 2 00 82



FLANKENSCHLIFF NACH SYSTEM „MINERVA“

FABRIKATION VON ZAHNRÄDERN FÜR  
JEDEN VERWENDUNGSZWECK

## ZAHNRÄDER FABRIK

SAUTER, BACHMANN & CO  
NETSTAL TELEFON 4.44

# BELL

KRIENS

# WASSERTURBINEN

und Regulatoren

AG. der Maschinenfabrik v. Theodor Bell & Co., Kriens-Luzern

S. T. S.

Schweizer. Technische Stellenvermittlung  
Service Technique Suisse de placement  
Servizio Tecnico Svizzero di collocamento  
Swiss Technical Service of employment

ZÜRICH, Tiefenhöfe 11 — Telefon: 354 26 — Telegramme: INGENIEUR ZÜRICH  
Für Arbeitgeber kostenlos. Für Stellensuchende Einschreibgebühr 2 Fr. für 3 Monate.  
Bewerber wollen Anmeldebogen verlangen. Auskunft über offene Stellen und Weiterleitung von Offerten erfolgt nur gegenüber Eingeschriebenen.

**MASCHINEN-ABTEILUNG**

- 217 **Chemiker**, mit Kenntnissen in Analysen u. Herstellung von Extrakten u. Rotenome. Baldigst. Peru (Südamerika).  
335 **Heizungs-Techniker**, für Holztrockenanlagen, ferner **Maschinen-Techniker**, für Innen- u. Aussendienst. Sprachenkundig. Schweiz.  
585 **Chemo-Techniker od. Laborant**, für Analysen. Baldigst. Schweiz. S. 12. Okt.  
611 **Maschinen-Ingenieur od. -Techniker**. Masch.-Fabr. Ostschweiz. S. 19. Okt.  
637 **Automobil-Konstrukteur**, für Bau von Lastwagen-Chassis. Schweiz.

- 641 **Heizungs-Techniker**. 1. Dez. Schweiz. S. 16. Nov.  
649 **Techniker**, für Bestimmung der Akkordansätze. Schweiz. S. 16. Nov.  
683 **Maschinen-Ingenieur od. -Techniker**, mit Kenntnissen u. Erfahrungen der Kalkulation. Ostschweiz.  
687 **Maschinen-Techniker**, mit Praxis. Sofort. Zürich.

**BAU-ABTEILUNG**

- 714 **Ingenieur od. Tiefbau-Techniker**. Feldkirch (Vorarlberg). S. 12. Okt.  
728 **Dipl. Architekt od. Hochbau-Techniker**. Saalfeld (Deutschland). S. 19. Okt.  
810 **Bau-Ingenieur od. Tiefbau-Techniker**, für Feldaufnahmen. Schweiz. 23. Nov.  
828 **Dipl. Bau-Ingenieur**, in Eisenbeton- ev. Strassenbau. Baldigst. Schweiz.  
830 **Bau-Ingenieur od. Techniker**, für Acquisition, deutsch, franz. Ostschweiz.  
832 **Absolvent E.T.H.**, für Brücken-Eisenbeton- u. allg. Tiefbau. Schweiz.  
834 **Architekten u. Techniker**, für Bureau u. Bauplatz. Gleiwitz (Deutschland).  
836 **Bau-Ingenieure od. Bau-Techniker**, für militärische Arbeiten. Italienisch.  
838 **Tiefbau-Techniker ev. Bau-Ingenieur**, für Stollen- u. Tunnelbau.  
840 **Vermessungs- od. Tiefbau-Techniker**, mit Praxis im Tiefbau. Sofort. Schweiz.

*Dünnflüssig und deckend ist die Pelikan-Perltüsche.*

SCHWEIZER - FABRIKAT

**GESUCHT**

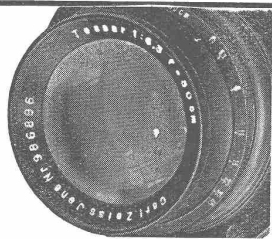
für Projektierung und Konstruktion von  
**Hebezeugen**  
**Transportanlagen**  
**Seilbahnen**

**Dipl. Ingenieur od. Techniker**

mit Befähigung zur selbständigen Leitung der Abteilung. — Interessenten belieben ihre Offerten unter Beilage eines curriculum vitae nebst Photo, Zeugniskopien etc. einzureichen unter Chiffre G. H. 240 an Guggenbühl & Huber, Verlag, Zürich.

**DIPL. ARCHITEKT**

selbständig in Projektierung und Bauführung, sucht Stellung in Architektur-Bureau während der Urlaubszeit vom 15. 12. 40 bis 15. 2. 41. — Offerten unter Chiffre G. H. 244 an Guggenbühl & Huber, Verlag, Zürich.

**TECHNISCHE FOTOGRAFIE**

Spezialität.

**Architektur-  
Aufnahmen**

Baustadien, Maschinen,  
Reproduktionen

**H. WOLF-BENDER's**  
Erben  
**ZÜRICH 1**  
Kappelergasse 16

**Jeder**

fortschrittlich gesinnte  
Ingenieur liest die

„Schweizerische Bauzeitung“

daher ihre vorzügliche  
Insertionswirkung.

Wir suchen gut ausgewiesenen

**Stahlbau-Ingenieur**

mit mehrjähriger Erfahrung auf Bureau, in Werkstatt und auf Baustelle, der rasche Auffassungsgabe und gute Umgangsformen besitzt und an gewissenhaftes Arbeiten gewöhnt ist. — Offerten mit Angaben über Werdegang, Referenzen, Gehaltsansprüchen unter Chiffre G. H. 243 an Guggenbühl & Huber, Verlag, Zürich.

Tüchtiger und selbständiger

**STEINHAUER-  
PARLIER**

NORDWESTSCHWEIZ

auf Sandsteinarbeiten, zur Leitung eines kleinen Betriebes für sofort gesucht. — Ausführliche Zuschriften mit Lebenslauf, Photo, Zeugnisabschriften und Angabe der Gehaltsansprüche erbeten unter Chiffre G. H. 242 an Guggenbühl & Huber, Verlag, Zürich.

Junger

**Elektro- oder Maschinen-Ingenieur**

gesucht für Organisationsarbeiten. Herren mit betriebswissenschaftlicher Bildung und einiger Erfahrung auf diesem Gebiete werden bevorzugt. — Bewerbungen mit Curriculum vitae, Photo und Zeugnisabschriften sind zu richten an die Direktion der

**Maschinen-Fabrik Oerlikon, Zürich - Oerlikon.**

Gesucht in unsere Berechnungsabteilung für elektrische Kleinmaschinen

**1 Berechner für Asynchron-Maschinen, 0,5 bis 400 kW**

**1 Berechner für Gleichstrom-Maschinen, 1 bis 300 kW**

Herren mit Hoch- od. Mittelschulbildung u. mehrjähriger Tätigkeit auf diesem Gebiete wollen sich melden mit genauen Angaben über Ausbildung u. bisherige Praxis. — Offerten mit Zeugnisabschriften, Lichtbild und Angabe der Gehaltsansprüche sind zu senden an die

**Maschinen-Fabrik Oerlikon, Zürich - Oerlikon.**

**TIEFBAUTECHNIKER**

gesetzten Alters, versiert in Vorarbeiten, Bauleitung, gute Ausweise über Vertrauensstellungen, sucht Beschäftigung oder übernimmt **Ausarbeitung von Projekten**, guter Zeichner. — Gefl. Offerten unter Chiffre G. H. 245 an Guggenbühl & Huber, Verlag, Zürich.

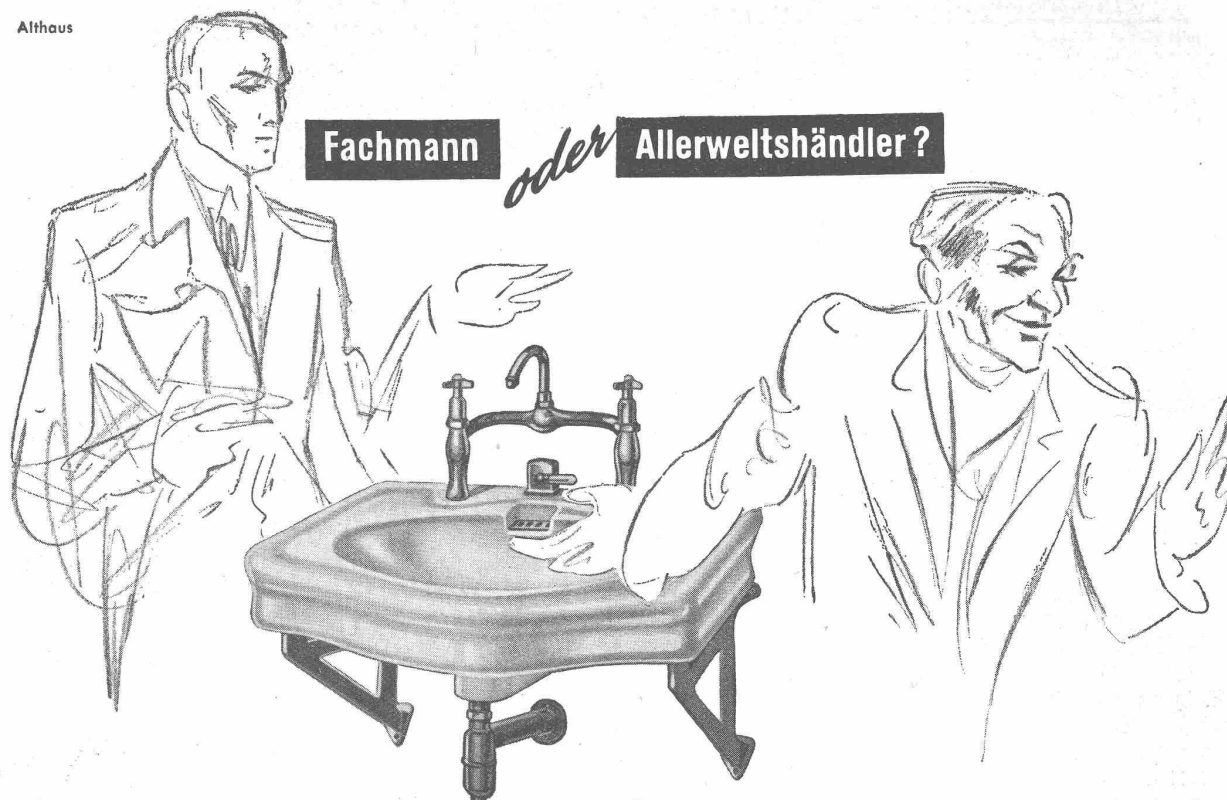
KRIENS  
**BELL**

**ROHRLEITUNGEN**

für Wasserkraftanlagen

AG. der Maschinenfabrik v. Theodor Bell &amp; Co., Kriens-Luzern

Althaus



## Tatsächliche *oder nur* scheinbare Vorteile?

Wer sich der Qualität der Ware, die er anbietet, bewusst ist und ein Unternehmen vertritt, das seit Jahren für zuverlässige Lieferung bekannt ist, tritt ruhig und sicher auf und bedarf keiner Umwege. Er weiss, dass er tatsächliche Vorteile bietet und nicht nur scheinbare; er weiss, dass die Qualität seiner Ware im jahrelangen Gebrauch erst recht zur Geltung kommen wird. Architekten und Bauunternehmer, Installateure und Bauherren, alle haben ein gemeinsames Interesse an guter Ware und zuverlässiger Arbeit, an seriösem Geschäftsgebahren. Die Firmen, die sich zu diesen Grundsätzen verpflichtet haben, sind dem Schweiz. Grosshandelsverband der sanitären Branche angeschlossen, und die Käufer, die auf zuverlässige Lieferung Wert legen, wenden sich an die Firmen des

**Schweiz. Grosshandelsverbandes der sanitären Branche, Zürich**