

Zeitschrift: Schweizerische Bauzeitung
Herausgeber: Verlags-AG der akademischen technischen Vereine
Band: 115/116 (1940)
Heft: 6

Werbung

Nutzungsbedingungen

Die ETH-Bibliothek ist die Anbieterin der digitalisierten Zeitschriften. Sie besitzt keine Urheberrechte an den Zeitschriften und ist nicht verantwortlich für deren Inhalte. Die Rechte liegen in der Regel bei den Herausgebern beziehungsweise den externen Rechteinhabern. [Siehe Rechtliche Hinweise.](#)

Conditions d'utilisation

L'ETH Library est le fournisseur des revues numérisées. Elle ne détient aucun droit d'auteur sur les revues et n'est pas responsable de leur contenu. En règle générale, les droits sont détenus par les éditeurs ou les détenteurs de droits externes. [Voir Informations légales.](#)

Terms of use

The ETH Library is the provider of the digitised journals. It does not own any copyrights to the journals and is not responsible for their content. The rights usually lie with the publishers or the external rights holders. [See Legal notice.](#)

Download PDF: 13.03.2025

ETH-Bibliothek Zürich, E-Periodica, <https://www.e-periodica.ch>

Besinnung auf Luftschutzpflichten

Luftschutzpflicht — lästige Pflicht. So denkt noch heute mancher, der zwar widerwillig die ihm kraft Gesetz obliegenden Pflichten der Entrümpelung, Verdunkelung, der Brandbekämpfung und was dergleichen mehr ist, erfüllt, aber dabei gerade nur so weit geht, damit ihm nichts nachgewiesen und er keiner eigentlichen Verletzung einer Verordnung schuldig erklärt werden kann. Er denkt nicht daran, dass die ihm auferlegten Massnahmen zu seinen persönlichen Gunsten, zum Schutze seiner eigenen Familie angeordnet sind und gleichzeitig ein Glied der Landesverteidigung bilden. Die Landesverteidigung muss heute mehr denn je auf dem Grundsatz «Einer für alle, alle für einen» aufgebaut sein. Sie verliert ihre Wirksamkeit für viele, wenn ein einziger seine Pflicht nicht tut.

Das Haus, das in Brand gerät, weil die Hausfeuerwehr nicht mit aller Macht eingreift, ist nicht nur für seine Bewohner verloren, sondern bringt durch Funkenflug und direkte Zündung die Nachbargebäude in Gefahr. Wer seine Lichter nicht gehörig verdunkelt, zieht feindliche Flieger nicht nur auf sein eigenes Haus, sondern auf das ganze Dorf, die ganze Stadt, und die

Bombe reisst vielleicht einen Häuserblock ein, tötet ein Dutzend Unschuldige, verletzt und vergiftet Hunderte, die selber ihr möglichstes zum Schutze der Gemeinschaft getan. Sogar demjenigen, der selber seiner Unvorsichtigkeit, seiner Lässigkeit, seiner Unverantwortlichkeit als Verwundeter oder Gaskranker zum Opfer fällt, trifft noch der Vorwurf, seine Mitbürger zu gefährden und zu schädigen. Nicht nur vermag er selbst niemandem Hilfe zu bringen, der seiner bedürfte, sondern er nimmt selber Wartung, Schutz und Pflege in Anspruch und bindet damit Kräfte, die anderen zur Verfügung stehen müssten, die wirklich als Unschuldige einer Bombe zum Opfer fielen, im Gas zu ersticken drohen, unter den Haustrümmern gefangen sind.

Vor den Gefahren des Luftkrieges sind wir, ein Dorf, eine Stadt, das ganze Volk, eine unteilbare Notgemeinschaft, und was du für dich tust und für die Deinen, ist auch für deine Nachbarn und überhaupt für deine Mitmenschen getan. Und darum haben sie — nicht nur der Staat und der Luftschutz — ein Recht, von dir zu erwarten, dass du deine Pflicht tuest, selbst wo du dein eigen Gut und Leben so gering schätzt, dass du für dich allein keine Hand rühren würdest.

Luftschutzräume

**Unverbindliche Kostenberechnung und
Beratung. Rascheste Ausführung durch
speziell ausgebildetes Personal**

Im Firmenverzeichnis der
Beratungsstelle des Techn. Arbeitsdienstes (T. A. D.)



A.G. Heinr. Hatt-Haller
Hoch- und Tiefbauunternehmung
Telephon 3 86 30
Zürich



Projektierungen und Ausführungen

von

Eisenbaukonstruktionen

Bronze- und Stahl-Wohnhausfenstern

einfach und verbundverglast

Sonnenstorenanlagen

mit oben oder unten liegenden Gelenkarmen

GAUGER & CO.
ZÜRICH 6

WARTMANN & CIE., BRUGG



Stahlbau Kesselbau

Lassen Sie sich für alle Fragen der

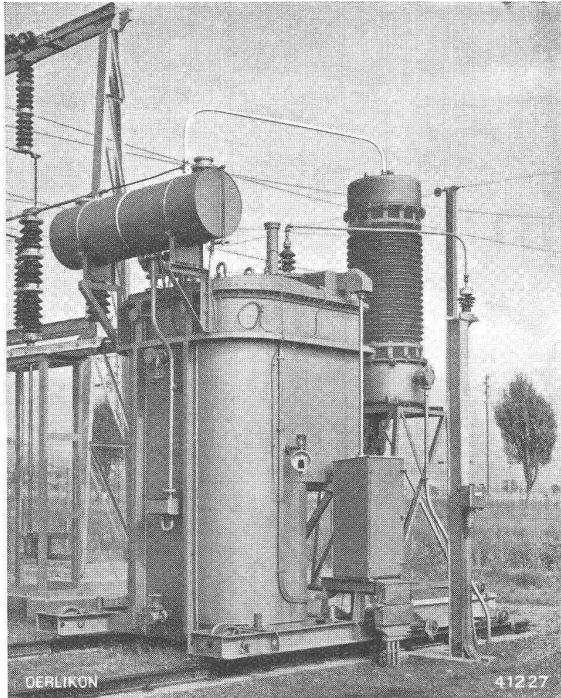
Stahlskelett-Bauweise

durch uns beraten. Unser Ingenieur-Bureau steht mit seiner 40-jährigen Erfahrung zu Ihrer Verfügung.

Unsere

Kesselschmiede-Abtlg.

projektiert und liefert alle einschlägigen Konstruktionen wie: Tanks jeder Grösse, Gasometer, Druckbehälter, Rohrleitungen, Dampfkessel etc.



OERLIKON Erdschlußspulen

in patentierter Spezialschaltung

zum Schutze von Hochspannungsanlagen gegen Ueberspannungen und deren Folgen bei aussetzenden Erdschlüssen.

Die Herabsetzung des Stromes an der Erdschlußstelle verhindert das Abbrennen von Leitungen und Isolatoren und verunmöglicht das Uebergreifen des Erdschluß-Lichtbogens auf die gesunden Phasen.

Unterwerk Grynau der N. O. K. - Einphasen-Erdschlußspule für 5250 kVA, Betriebsspannung 140 kV, Erdschlußspulenstrom in 10 Stufen unter Last regulierbar von 25 bis 65 Amp.

MASCHINENFABRIK OERLIKON

Verkaufsbureaux in Zürich, Bern, Lausanne und Luzern



ADOLF FELLER A.G. HORGEN

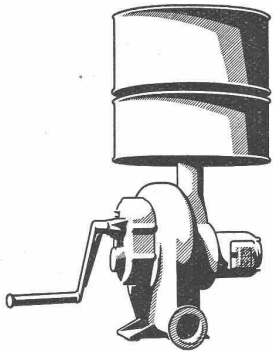
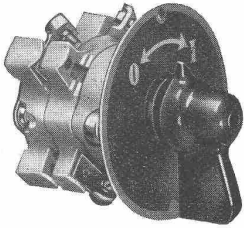
FABRIK ELEKTRISCHER APPARATE

Schwenkkontakte

~ 6 Amp., 500 Volt, zum Schliessen und Oeffnen je eines Stromkreises oder zum wechselseitigen Schliessen von zwei Stromkreisen von einer Nullstellung aus.

Muster und Sonder-Offerten zu Diensten!

Ständige Ausstellung in der Schweizer Bau-Centrale Zürich, Talstrasse 9, Börsenblock (Eintritt frei)



Für Schutzräume

komplette Lüftungs-Einrichtungen

mit Gebläsen, Gas- und Schwebestoff-Filtern, Rosettenschiebern, Lüftungs- und Ueberdruckventilen, sowie den nötigen Kontrollapparaten

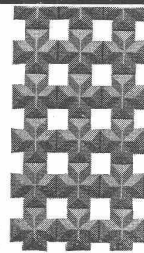
Ventilatoren für Motor-, Pedal- und Handantrieb



H. Meidinger & Cie., Basel 4



KOH-I-NOOR
Der Stift des
Technikers!



Drahtziegelgewebe

à Fr. 1.80 per m².

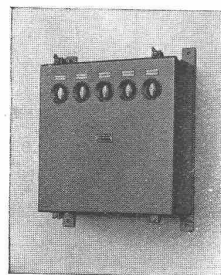
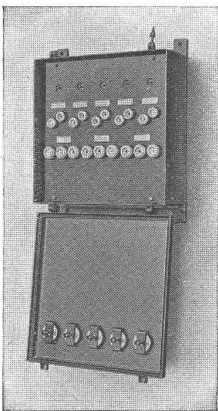
Der beste Putzmörtelträger. Seit 50 Jahren bewährter, hochfeuerbeständiger Qualitätsbaustoff in eisen- u. holzsparender Bauweise.

Weitere Spezialitäten: Idealrabitz, Streckrabitz, Drahtgeflechte, Dülo-Lotzwiler-Dübelstein.

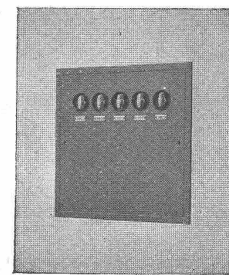
SCHWEIZ. DRAHTZIEGELFABRIK A. - G.
LOTZWIL (Bern) Tel. 6 01 73

CARL MAIER & CIE., SCHAFFHAUSEN

Fabrik elektrischer Apparate und Schaltanlagen



Aufbautype



Einbautype

Eisengekapselte Verteilkasten

als Ersatz für offene Sicherungstafeln

KRIENS
Bell

ROHRLEITUNGEN

für Wasserkraftanlagen

AG. der Maschinenfabrik v. Theodor Bell & Co., Kriens-Luzern

KLINKER

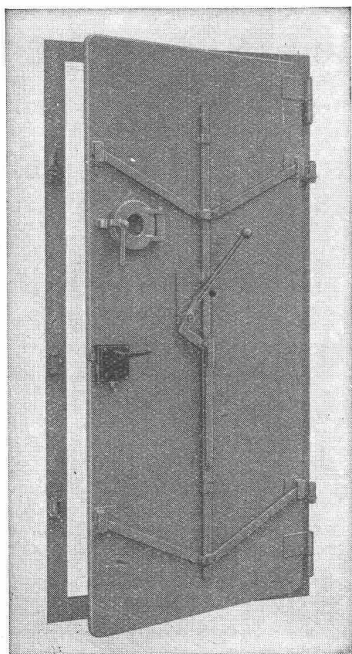
braun, rot, gelb für Böden, Wandbelag, Cheminées, Fassaden

A. G. Verblendsteinfabrik

Lausen

Ständige Ausstellung unserer Erzeugnisse in der SCHWEIZER BAU-CENTRALE ZÜRICH, TALSTRASSE 9, BÖRSENBLOCK (Eintritt frei)

norm Schutzraum-Türen



gasdicht,
splittersicher.

Normalgröße 80 cm ×
1.85 cm, mit Zentral-
verschluss, von 195 Fr.
an, zum Teil ab Lager.

Wir liefern ferner:

**Fensterschutz-
deckel,**

**Notausstieg-
abschlüsse,**

u. s. w.

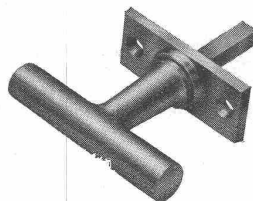
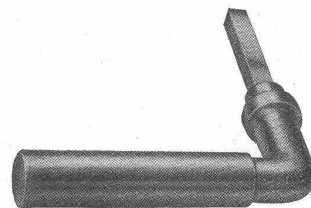
Verlangen Sie Offerte.

Metallbau AG

Zürich-Albisrieden Tel 70.677



Schweizer Baubeschläge

**INCA**

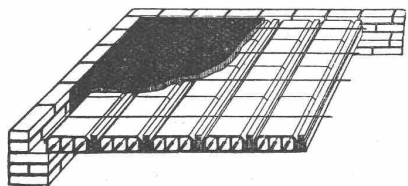
Wir liefern alle
kuranten Be-
schläge in erst-
klassiger Aus-
führung.

INJECTA

A.-G. Spritzgusswerke und Apparatefabrik

TEUFENTHAL b. AARAU

Telephon 3 82 77



Schalungslose Steghohlkörper-Decke

⊕ Patent. D. R. P. Weitere ausländische Patente. Auskünfte und Preisofferten durch

Betonbalkenfabrik Oberrieden

Karl Ottiker, Zürich - Bureau Hofwiesenstrasse 44 - Telephon 61260

Fabrikationsstelle Luzern: J. Kuhn, Obergrundstr. 74. Lizenznehmer: Olten:

Ad. Schenker, Kunststeingeschäft. Bellinzona: M. Cattori, Baumaterialien. Bern:

Lauper & Cie., Pieterlen.

Ständig ausgestellt in der Schweiz. Bau-Zentrale, Talstrasse 9, Zürich 1.

KRIENS
Bell

WASSERTURBINEN

und Regulatoren

AG. der Maschinenfabrik v. Theodor Bell & Co., Kriens-Luzern

S. T. S. Schweizer. Technische Stellenvermittlung
 Service Technique Suisse de placement
 Servizio Tecnico Svizzero di collocamento
 Swiss Technical Service of employment

ZÜRICH, Tiefenhöfe 11 — Telefon: 35426 — Telegramme: INGENIEUR ZÜRICH.
 Für Arbeitgeber kostenlos. Für Stellensuchende Einschreibgebühr 2 Fr. für 3 Monate.
 Bewerber wollen Anmeldebogen verlangen. Auskunft über offene Stellen und Weiterleitung von Offerten erfolgt nur gegenüber Eingeschriebenen.

MASCHINEN-ABTEILUNG

- 1067 Jüngerer **Maschinen-Techniker**, für Kessel- u. Apparatebau der Nahrungsmittel-, Getränke- u. chem. Industrie. Dauerstelle. Deutsche Schweiz.
- 1151 **Drei Chefmonteure**, absolut selbständig u. mit längerer Praxis im Freileitungsbau (Gittermasten). Gute franz. Sprachkenntnisse. Bedeutendes Elektrizitäts-Unternehmen in Frankreich. Offerten auf Bewerberformularen mit franz. Vordruck.
- 1225 **Betriebs-Techniker**, mit Erfahrungen der mod. Fabrikationsmethoden, für Kalkulation, Akkordwesen, Betriebskorrespondenz, als Adjunkt eines Abteilungsleiters. Eintritt baldigst. Maschinenfabrik der Nordostschweiz.
- 21 **Maschinen-Ingenieure u. -Techniker**, mit Werkstattpraxis, als Konstrukteure für Projekte u. Werkstattzeichnungen, Werkzeug- u. Vorrichtungsbau, Alter 20 bis 35 Jahre, gute franz. Sprachkenntn. Anstellung mind. für Kriegsdauer. Be-

- zahlte Hin- u. nach wenigstens 6 Monaten auch die Rückreise. Offerten auf Bewerberformularen der S. T. S. mit franz. Vordruck.
- 57 **Betriebs-Techniker**, zur Ueberwachung aller Installationen, Aufzüge u. dgl., befähigt, wo nötig selbst Hand anzulegen. Stadthotel Zentralschweiz.
- 67 **Ingenieur chimiste**, organicien, ayant de pratique industrielle de la synthèse organ., capable de surveill. deux ou trois fabricat., demandé p. usine en France.
- 69 **Maschinen-Techniker**, für Konstruktionsbureau landwirtschaftl. Maschinen-Fabrik. Eintritt baldigst. Dauerstelle. Zentralschweiz.
- 73 **Dipl. Elektro-Techniker**, mit Lehrzeit als Elektromechaniker u. mehrjähriger Betriebspraxis in diesel- u. dampf-elektrischen Zentralen. Unternehmen in Peru.

BAU-ABTEILUNG

- 1158 **Tiefbau- od. Vermessungs-Techniker**, mit Praxis in der Herstellung von topographischen Plänen. Ing.-Bureau Zentralschweiz.
- 24 **Vermessungs-Techniker**, mit Tiefbaupraxis, guter Zeichner. Eintritt sofort. Anstellung von längerer Dauer. Ing.-Bureau Zentralschweiz.
- 50 **Tiefbau-Techniker**, mit Praxis im allgemeinen Tiefbau u. Eisenbetonbau. Beschäftigungsdauer 2 bis 3 Monate. Weisweizer. Ing.-Bureau franz. Schweiz.
- 62 Junger **Bau-Ingenieur**, zuverlässig in Berechnungen u. Eisenbetonkonstruktionen, Fertigkeit in Herstell. v. Plänen u. Eisenlisten. Ing.-Bur. Nordwestschweiz.
- 66 **Bau-Techniker od. Praktiker**, mit Erfahrungen in Hoch- u. Tiefbauarbeiten, selbständiger Bauleiter u. Organisator. Eintritt sobald als möglich. Bedeutende Unternehmung in Peru (Südamerika).

Minimax-Feuerlöscher

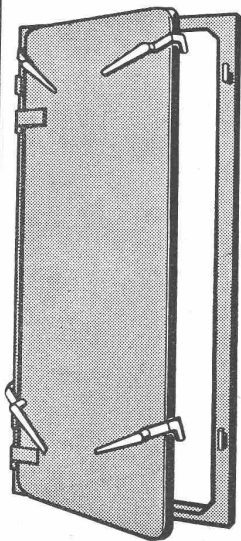


Seit über 35 Jahren bewährtes Schweizerfabrikat. Ohne bauliche Aenderung leicht zu installieren, von jedermann in einer Sekunde bedienbar, stets bereit, jahrzehntelang unverändert haltbar. Geprüft vom Schweizer. Feuerwehrverein und staatl. subventioniert.



MINIMAX A.-G. ZÜRICH

Gasschutz-Türen



Normalgrösse
 80 x 185 cm
 mit Einzelhebeln
 oder Zentralverschluss
 je nach Anzahl und
 Ausführung
Fr. 200.- bis Fr. 240.-

Abschlüsse und Gitter
 für
**Notausstieg-
 Öffnungen**

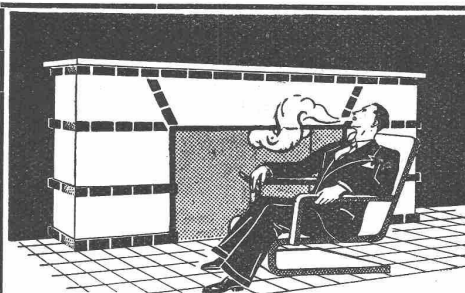
Geilinger & Co. Winterthur

Möbelwettbewerb der Wohnbedarf A.-G., Zürich Terminverlängerung

Zufolge Mobilisation konnte unser Wettbewerb leider nur schwach beschickt werden. Das Preisgericht hat daher den Termin nochmals bis zum **30. April 1940, 18.00 h.**, verschoben. Posteingang spätestens 7. Mai 1940. Interessenten erhalten nähere Auskunft bei **WOHNBEDARF A.-G., Talstrasse 11, ZÜRICH.**

ASBEST und TALKUM

In allen Sorten, preiswert ab Lager
F. WECKER-FREY & CO. ZÜRICH 2



BODMER Cheminées

ziehen
 überall
 gut

Ausführung in
 Keramik
 Klinkern
 Marmor
 Naturstein

Gustav Bodmer & Co

ZÜRICH 8 • Holbeinstrasse 22 • Telefon 2 12 73

Jeder

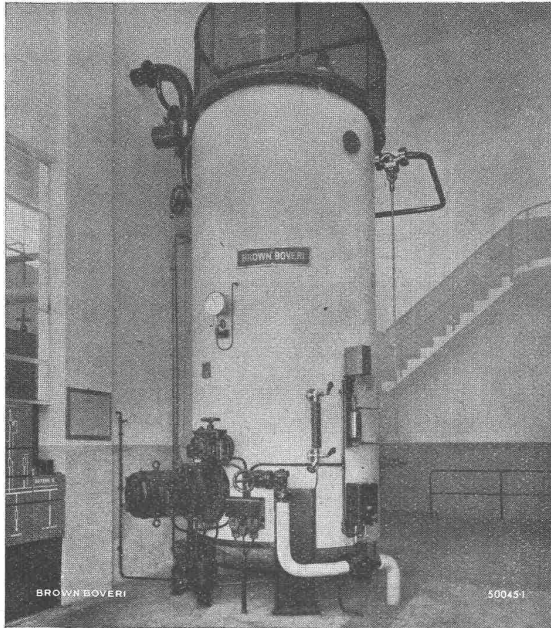
fortschrittlich gesinnte
 Ingenieur liest die
 „Schweizerische Bauzeitung“
 daher ihre vorzügliche
 Insertionswirkung.

Autogen-Endress AG.
HORGEN
 Tel. 92.41.77

alles für die autogene
 Metallbearbeitung.

PATENTE
KIRCHHOFER,
RYFFEL & CO.
 ZÜRICH, 51 LÖWENSTRASSE

Abschleifen
 von **BÖDEN**
JEDER ART
 alle sonst durch
 Schleifen, werden
 mit **neu!**
 Durchgeführte
 Universal-München 2 N.W.



Elektrokessel

für Dampf- und Heisswasser- erzeugung

Hoch- und Niederspannungskessel

Keine keramischen Einbauten in Kessel-
wasser

Geringe Unterhaltskosten

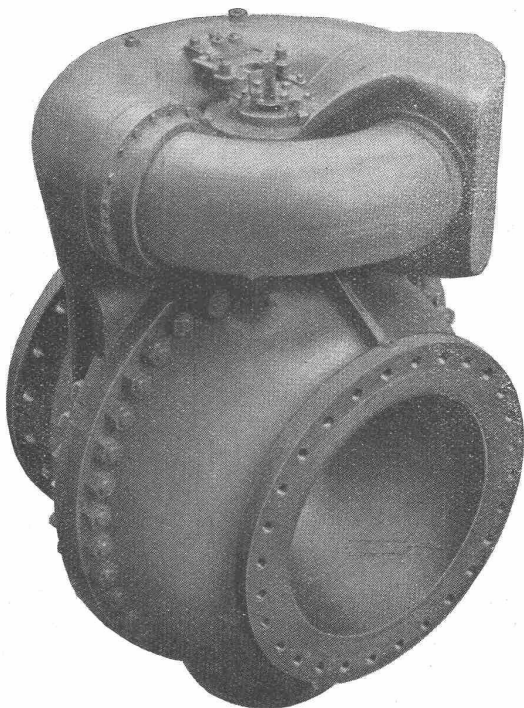
Geeignete Regulierungen für jeden Zweck

Unabhängig von der Wasserleitfähigkeit
zwischen Vollast und Leerlauf regulierbar

Verlangen Sie Prospekte

A.-G. BROWN, BOVERI & C^{IE}, BADEN

Technische Bureaux in Baden, Basel, Bern, Lausanne



**Drehschieber als Turbinenabschlussorgan,
1000 mm NW, 35 at Druck.**

Rohrverschlüsse

für alle industriellen Bedürfnisse.

Mehr als 50 jährige Erfahrung.

Bewährte Ausführungen für Wasser-
kraftanlagen.



Gesellschaft der
Ludw. von Roll'schen Eisenwerke A.G.

5000 Arbeiter und Angestellte

EISENWERK KLUS
Klus (Solothurn)

Gründungsjahr 1810