

**Zeitschrift:** Schweizerische Bauzeitung  
**Herausgeber:** Verlags-AG der akademischen technischen Vereine  
**Band:** 117/118 (1941)  
**Heft:** 11

## **Werbung**

### **Nutzungsbedingungen**

Die ETH-Bibliothek ist die Anbieterin der digitalisierten Zeitschriften. Sie besitzt keine Urheberrechte an den Zeitschriften und ist nicht verantwortlich für deren Inhalte. Die Rechte liegen in der Regel bei den Herausgebern beziehungsweise den externen Rechteinhabern. [Siehe Rechtliche Hinweise.](#)

### **Conditions d'utilisation**

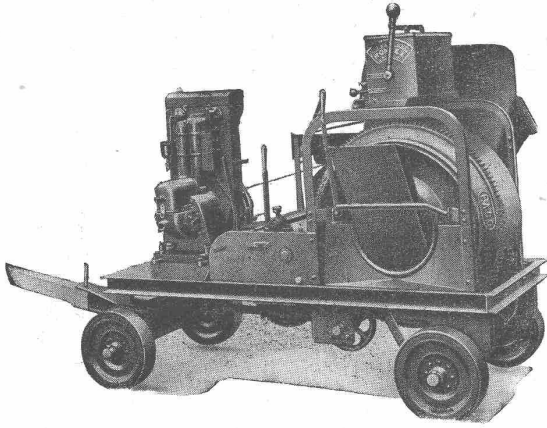
L'ETH Library est le fournisseur des revues numérisées. Elle ne détient aucun droit d'auteur sur les revues et n'est pas responsable de leur contenu. En règle générale, les droits sont détenus par les éditeurs ou les détenteurs de droits externes. [Voir Informations légales.](#)

### **Terms of use**

The ETH Library is the provider of the digitised journals. It does not own any copyrights to the journals and is not responsible for their content. The rights usually lie with the publishers or the external rights holders. [See Legal notice.](#)

**Download PDF:** 06.02.2025

**ETH-Bibliothek Zürich, E-Periodica, <https://www.e-periodica.ch>**



## Der Anspruchvollste findet sich befriedigt

durch die hervorragende Ausführung der RACO - von ROLL - Betonmischer. Diese Maschinen sind auf vielen hundert Bauplätzen anzutreffen, wo solche Ihre betriebssichere und überlegene Arbeitsweise täglich bestätigen. — Nicht nur ins Auge gefällig, sondern auch stark und lebensfähig. Mit patentiertem Wassermesser Rondez unerreicht in Einfachheit u. Betriebs-sicherheit.

## ROBERT AEBI & CIE. A.G. ZÜRICH

Ingenieurbureau-Maschinenfabrik

Telephon 3 17 50

Zweigniederlassung in Zollikofen/Bern

## GLASDÄCHER in kittlosem System „KULLY“

**GLASDACHWERKE OLTEN**  
**A. KULLY, Dipl.-Ing., OLTEN**

G. EGR. 1854  
TEL. 540 56

## GARAGE GEMA-TOR



**GEILINGER & CO.**  
Eisenbau-Werkstätten  
WINTERTHUR



*Der Hausherr  
weigert sich...*

das Zimmer auf seine Kosten weißeln und tapezieren zu lassen, denn er hat sich bei der Wahl der Baustoffe auf den Architekten verlassen

Die Ursache der Schäden — Flecken auf Tapeten und Plafond — ist auf eine mangelhafte Kaminanlage zurückzuführen.

**Das ISOLIT-KAMIN hätte es verhütet!**

Wer bei Bau oder Umbau an diese Übelstände denkt, wählt das Isolit-Kamin.

**Kaminwerk Allschwil**

## Institut Juventus Zürich

Vorbereitung auf Maturität und E. T. H. • Berufsvorbereitungs-Klasse  
Handelschule mit Diplomabschluss • Abend-Technikum  
Abend-Gymnasium • 50 Fachlehrer • Beste Examerterfolge

Uraniastr. 31/33 Handelshof Telephon 5 77 93

Elektrizität ist an der Jubiläumsmesse weit umfassender vertreten als früher und trägt, wie kaum eine andere Gruppe, den zeitbedingten Neuerungen rationaler Anpassung an die derzeitige Mangelwirtschaft Rechnung. In dieser wie in der Gruppe Gas und Wasser entfaltet sich eine Reichhaltigkeit in der Beschickung, die als sehr gut bezeichnet werden darf. Heizöfen aller Art und sonstige heiztechnische Neuerungen auf dem Gebiet der Wärmetechnik ergänzen die gebotene Schau. Die Gruppe Transportmittel begegnet regem Interesse. Werkzeugmaschinen, sowie Holzbearbeitungsmaschinen

und -Werkzeuge sind an der Jubiläumsmesse führend vertreten. Ihr nahezu kompletter Aufmarsch nimmt die Flächen der Hallen V und VII restlos in Anspruch. Erstmals vermitteln auch die Textilmaschinen einen umfassenden Einblick in diesen wichtigen Zweig der Volkswirtschaft. Als Novum in dieser Reihe gelten die landwirtschaftlichen Maschinen. Die gut besetzte Baumesse ist in einem baulichen Provisorium in unmittelbarer Nähe der Mustermesse untergebracht und birgt u. a. die neuzeitlichen Luftschutzeinrichtungen und die aktuelle Schau der Altstoffverwertung.

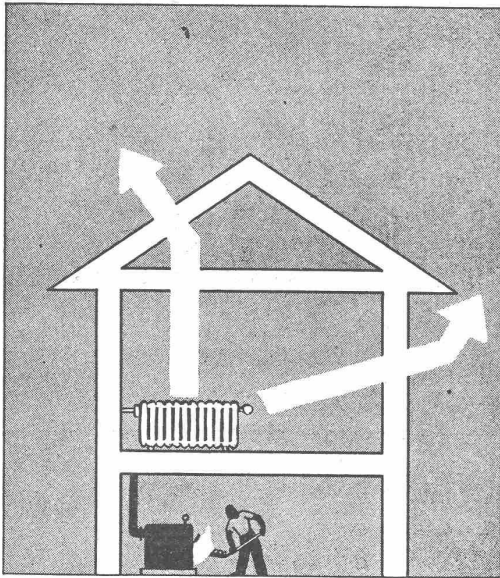
KRIENS  
**Bell**

# WASSERTURBINEN

und Regulatoren

AG. der Maschinenfabrik v. Theodor Bell & Co., Kriens-Luzern

## Muss das so sein?



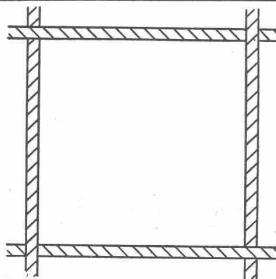
Die Wärme steigt! Sie entweicht durch das Dach!

### Eine wirklich grosse, sofort feststellbare Einsparung

wird nur durch richtige Dachisolierungen erreicht.

Unverbindliche Beratung und Kostenvoranschläge durch:

**Lausanne** **GLASFASERN A.G.** **Zürich**  
5. Grand-Chêne (FIBRES DE VERRE S. A.) Nüscherstr. 30  
Tél. 2 62 91 **Depot Bern: Paul Staehli** Tel. 7 44 46  
Schwarztorstr. 31 Tel. 2 79 59



### Rohes Betonstahl-Einlagegewebe

ca. 30 mm, Draht 1,8 mm, à 50 m<sup>2</sup>. Vorzügliche Armierung von Zementkonstruktionen. Einsparung von Rundeseisen.

Weitere Bauspezialitäten: **Drahtziegelgewebe, Ideal-Rabitz, Streckrabitz, Drahtgeflechte, Dülo.**

SCHWEIZ.  
**DRAHTZIEGELFABRIK A.-G.**  
LOTZWIL (Bern) Tel. 6 01 73

## ZUGKRAFTMESSER mit Anzeigevorrichtung



Zur Ermittlung von Zugkräften, Gewichten von Lasten und zum Spannen von Drähten usw. Für maximale Belastung bis 20,000 Kilogramm

**MANOMETER A.G., ZÜRICH 11**

Andreasstrasse 9

Telefon 66466

HOTEL

## HABIS-ROYAL

Bahnhofplatz

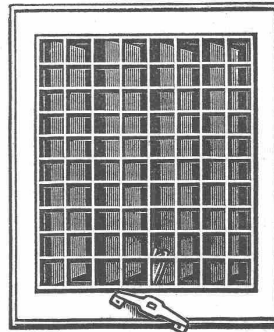
**ZÜRICH**

RESTAURANT

SITZUNGSZIMMER

## VENTILATIONSKLAPPEN RF 7

(Patent Nr. 165 634)



mit leicht wegnehmbarem Rahmen sind bestbewährt für eine befriedigende Lüftung von Küchen, Badezimmern, Wohn- und Geschäftsräumen, Spitälern usw.

Sie erreichen damit:

1. bedeutende Zeltersparnis beim Versetzen,
  2. äusserst angenehme Regulierung,
  3. grösste Wirkung
- u. vermeiden infolge der vertikalen Klappenstellung das lästige selbsttätige Öffnen und Schliessen des Apparates.

FABRIKANTEN:

### Hess & Cie., Pilgersteg-Rüti

Verlangen Sie Muster und Prospekte bei Ihrem Eisenwarenhändler  
Besichtigen Sie unsere Ausstellung in d. ständ. Schweiz. Bau-Centrale, Taistr. 9, Zürich 1

KRIENS  
**Bell**

# ROHRLEITUNGEN

für Wasserkraftanlagen

AG. der Maschinenfabrik v. Theodor Bell & Co., Kriens-Luzern

**S.T.S.**

**Schweizer. Technische Stellenvermittlung**  
**Service Technique Suisse de placement**  
**Servizio Tecnico Svizzero di collocamento**  
**Swiss Technical Service of employment**

ZÜRICH, Tiefenhöfe 11 — Telefon: 35426 — Telegramme: INGENIEUR ZÜRICH.  
 Für Arbeitgeber kostenlos. Für Stellensuchende Einschreibgebühr 2 Fr. für 3 Monate.  
 Bewerber wollen Anmeldebogen verlangen. Auskunft über offene Stellen und Weiterleitung von Offerten erfolgt nur gegenüber Eingeschriebenen.

**MASCHINEN-ABTEILUNG**

- 31 **Dipl. Elektro-Techniker ev. Maschinen-Techniker.** Zürich. S. 18. Jan.  
 117 **Maschinen-Techniker,** für Automobilmotorenbau. S. 15. Febr.  
 143 **Dipl. Elektro-Techniker.** Nach Stuttgart (Deutschland). S. 1. März.  
 183 **Maschinen-Techniker,** für Preisofferten im Apparatebau u. Armaturen. Französisch. Schweiz.  
 185 **Elektro-Metallurg,** Absolvent Techn. Hochschule, mit Praxis in Spezialstählen aus Eisenabfall u. Schrott, als Laboratoriumsleiter. Westschweiz.  
 187 **Konstruktions-Techniker,** für Konstruktion von Werkzeugmaschinen m. hydr. Steuerung. 35 bis 45 Jahre. Westschweiz.  
 191 **Elektro-Techniker,** mit Erfahrungen im Bau von Schalttern u. Hochspannungs-Anlagen. Per 1. 4. 41. Schweiz.  
 195 **Ingenieur-Chemiker ev. Maschinen-Ingenieur,** als Leiter eines techn. Bureau, betr. Ammoniakherzeugung, Verwertung von Gasen und Nebenprodukten der Kokerei usw.  
 197 **Ingenieur od. Techniker,** mit Erfahrungen in Montage von Grossmaschinen u. Stahlkonstruktionen. Maschinenfabrik Schweiz.  
 189 **Techniker,** für Materialverwaltung. Deutsch u. französisch. Schweiz.

**BAU-ABTEILUNG**

- 264 **Hochbau-Techniker.** Sofort. Zentralschweiz.  
 268 **Hochbau-Techniker.** Sofort. Arch.-Bureau Zentralschweiz.  
 274 **Tiefbau-Techniker,** mit Praxis im Stollenbau. Militär. Arbeiten.  
 276 **Hochbau-Techniker,** für Schulhausbau. Sofort. Südschweiz.  
 278 **Hoch- od. Tiefbau-Techniker,** Sappeur od. Mineur (Auszug), Welschschweizer. Sofort. Schweiz.  
 280 **Hochbau-Techniker od. Architekt.** Sofort. Arch.-Bureau Zürich.  
 282 **Bauführer,** mit Praxis im allgem. Hochbau. Sofort. Zürich.  
 284 **Tiefbau-Techniker,** für Stollen- u. Tunnelbau. Südschweiz.  
 286 **Dipl. Bau-Ingenieur,** mit Praxis im Eisenbetonbau. Schweiz.  
 292 **Dipl. Bau-Ingenieur,** für Bureau u. Feldarbeit. Staatl. Ing.-Bureau Zürich.  
 294 **Tiefbau-Techniker,** mit Erfahrung im Ausmessen von Kabelgräben. Sofort. Innerschweiz.  
 298 **Tiefbau-Techniker ev. Bau-Ingenieur,** mit Praxis im Stollen- u. Tunnelbau. Militär. Arbeiten.  
 300 **Kultur-Ingenieur u. Vermessungs-Techniker,** für Bureau- u. Feldarbeiten. Sofort. Schweiz.  
 302 **Dipl. Hochbau-Techniker,** für Leitung einer Kunststeinfabrik. Schweiz.  
 304 **Dipl. Bau-Ingenieur,** mit Praxis, als Bureauchef (militär. Bauten, Strassenbauten, etc.). Spätestens per 1. 4. 41. Militär. Ing.-Bureau.  
 306 **Tiefbau-Techniker,** als Bauführer von Wehranlagen, Bachkorrekturen, Kanalisationen, Strassenbauten, etc. Kt. Zürich.  
 308 **Hochbau-Techniker u. Eisenbeton-Techniker,** mit Erfahrungen. Arch.-u. Ing.-Bureau Linz a. d. Donau (Ostmark) Deutschland.  
 310 **Architekt od. Hochbau-Techniker,** zuverl. in Projektierung u. Ausarbeitung von Kostenvoranschlägen. Westpreussen (Deutschland).  
 312 **Architekten u. Hochbau-Techniker,** für Bureau. Stuttgart.

**Rolladenfabrik A. GRIESSER A. G.**

**Aadorf Basel Bern Lausanne Zürich**  
 Tel. 47112

**Rolladen**  
 in Holz und Stahl

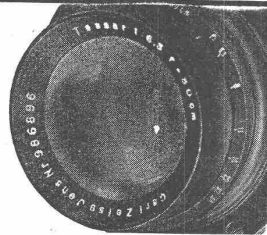
**Stoffstoren**  
 Jalousieladen

**Kipptore**  
 Klapptreppen



**Oel- und Wasser-Abscheider**  
**Wasserfilter**

**FRITZ HAUG**  
 Maschinenfabrik  
 St. Gallen

**TECHNISCHE FOTOGRAFIE**

Spezialität:

**Architektur-  
 Aufnahmen**

**Baustadien, Maschinen,  
 Reproduktionen**

**H. WOLF-BENDER's Erben**  
 Kappelergasse 16 ZÜRICH 1

**NAEGELI & CO., BERN**

PATENTANWALTSBUREAU, BUNDESGASSE 16

**Patentverkauf od. Lizenzabgabe**

Die Inhaber der folgenden schweizerischen Patente wünschen mit schweizerischen Fabrikanten bezw. Interessenten, in Verbindung zu treten und sind gerne bereit, Lizenzen zu erteilen oder die Patente zu verkaufen.

No. 188685 vom 24. Juli 1935, auf: „Dichtung für rotierende Körper mit Oelschmierung“.

No. 125435 vom 11. März 1927, auf: „Einrichtung zum Abfüllen von Gefässen mit Flüssigkeit durch Saugwirkung“.

No. 195628 vom 6. Februar 1937, auf: „Zickzacknämaschine“.

No. 175200 vom 14. Februar 1934, auf: „Dispositif d'accouplement pour automotrices et remorques de convois routiers“.

No. 203105 vom 2. April 1938, auf: „Dispositif d'étirage de fibres textiles“.

Gefl. Offerten oder Vorschläge werden durch Herrn **NAEGELI & CO., Patentanwaltsbureau, BERN, Bundesgasse 16, weiterbefördert.**

On cherche pour Société importante comme assistant du Directeur un

**Ingénieur diplômé**

connaissant à fond la traction électrique et l'exploitation de chemins de fer. Les postulants doivent posséder les langues française et allemande. — Offres avec curriculum vitae, copies de certificats et prétentions sous chiffre P. 364-1 à Publicitas Berne.

**PORTUGAL.**

**BAU-INGENIEUR** seit Jahren in Lissabon ansässig ist bereit neue Baumethoden, Materialien oder Firmen in Portugal einzuführen oder zu vertreten. — Zuschriften an: **ADOLFO SPITZ, Engenheiro Civil, LISSABON, Rua Fialho d'Almeida 30.**

■ Anzeigen in der „SBZ“ sind eine hervorragende Verkaufshilfe. ■

**Schaufel-, Pickel-, Schlegel- u. Axtstiele, Karettenholme**

sowie sämtliche Holzwaren kaufen Sie sehr vorteilhaft ein bei **GOTTFR. HUG's Wwe., WYNIGEN. Tel. 72 02**

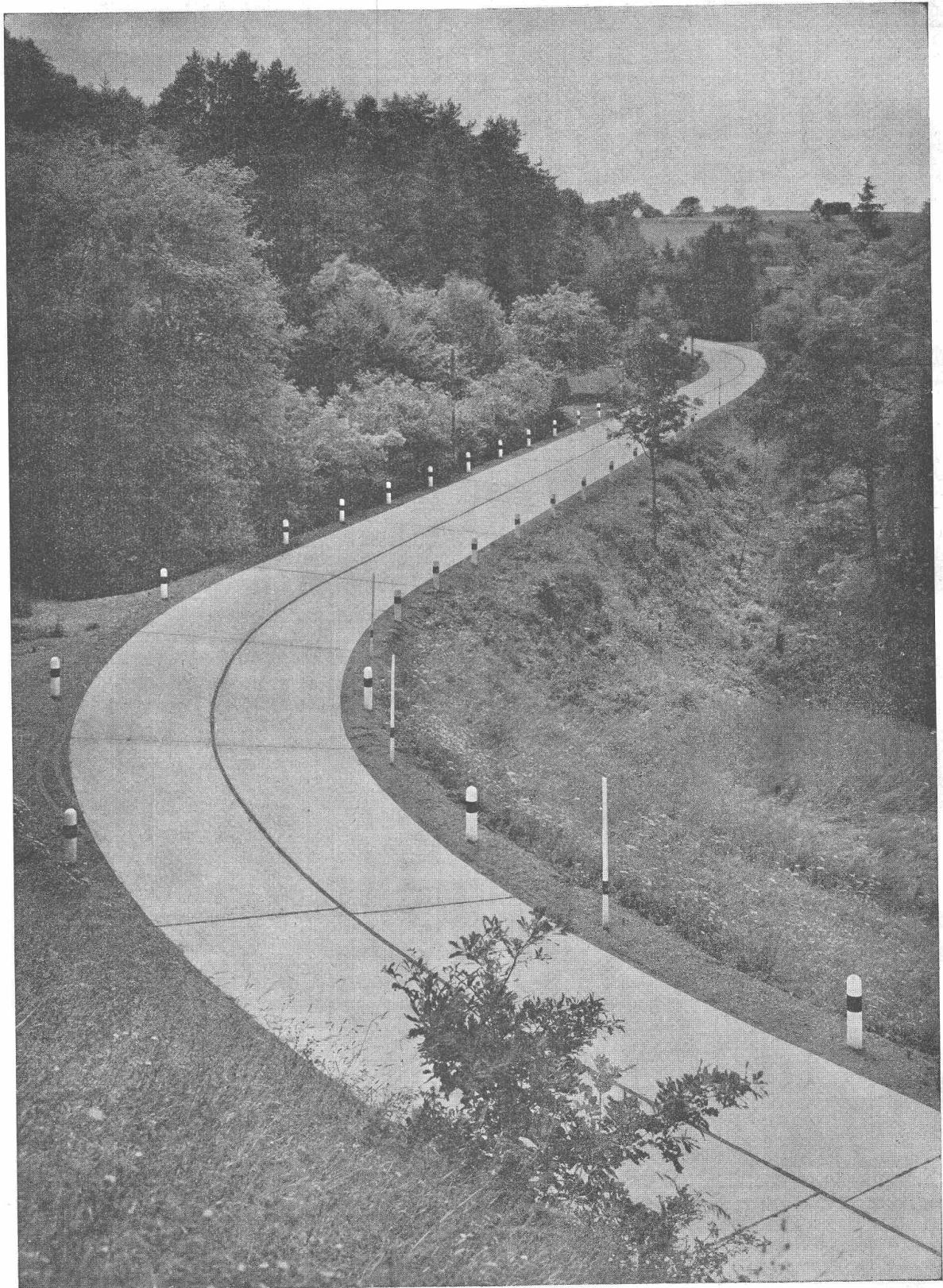
In altbekanntem

**INGENIEURBUREAU**

der Westschweiz mit grösseren Aufträgen in Drainagearbeiten, Wasserversorgungen, Strassenbauten, Eisenbeton wird zu baldigem Eintritt

**jüng. Ingenieur od. dipl. Bautechniker**

gesucht. **Jahresstelle.** Bitte ausführliche Offerten unter Chiffre H 2894 Q an Publicitas Basel.



# Betonstrasse

Griffig, staubfrei, hell bei Nacht, verkehrssicher

über den  
Seerrücken von  
Steckborn bis  
Frauenfeld