

Zeitschrift: Schweizerische Bauzeitung
Herausgeber: Verlags-AG der akademischen technischen Vereine
Band: 117/118 (1941)
Heft: 15: Sonderheft über Landschaftsgestaltung

Werbung

Nutzungsbedingungen

Die ETH-Bibliothek ist die Anbieterin der digitalisierten Zeitschriften. Sie besitzt keine Urheberrechte an den Zeitschriften und ist nicht verantwortlich für deren Inhalte. Die Rechte liegen in der Regel bei den Herausgebern beziehungsweise den externen Rechteinhabern. [Siehe Rechtliche Hinweise.](#)

Conditions d'utilisation

L'ETH Library est le fournisseur des revues numérisées. Elle ne détient aucun droit d'auteur sur les revues et n'est pas responsable de leur contenu. En règle générale, les droits sont détenus par les éditeurs ou les détenteurs de droits externes. [Voir Informations légales.](#)

Terms of use

The ETH Library is the provider of the digitised journals. It does not own any copyrights to the journals and is not responsible for their content. The rights usually lie with the publishers or the external rights holders. [See Legal notice.](#)

Download PDF: 06.02.2025

ETH-Bibliothek Zürich, E-Periodica, <https://www.e-periodica.ch>

SCHWEIZERISCHE BAUZEITUNG

WOCHENSCHRIFT FÜR ARCHITEKTUR / INGENIEURWESEN / MASCHINENTECHNIK
REVUE POLYTECHNIQUE SUISSE

ORGAN DES SCHWEIZERISCHEN INGENIEUR- UND ARCHITEKTEN-VEREINS
UND DER GESELLSCHAFT EHEMAL. STUDIERENDER DER EIDG. TECHN. HOCHSCHULE
GEGRÜNDET 1883 VON ING. A. WALDNER / HERAUSGEGEBEN VON ING. C. JEGHER

Vereins-Mitglieder, beim Verlag: Schweiz 36 Fr.,
Ausland 44 Fr. jährl.; Nicht-Mitglieder: Schweiz
44 Fr.; Ausland 54 Fr., postamtlich abonniert
44 Fr. zuzüglich Gebühren. / Einzel-Nr. 1 Fr.

VERLAG C. & W. JEGHER, ZÜRICH
Dianastrasse 5 / Postcheck VIII 6110
Telephon: 34507 ■ In Kommission
bei Rascher & Cie., Zürich u. Leipzig

Anzeigen durch GUGGENBUHL & HUBER,
Zürich, Hirschengraben 20, Postcheck VIII 26415,
Telephon 27816 / Der Anzeigen-Preis beträgt
pro ganze Seite 240 Fr., Rabatte nach Tarif

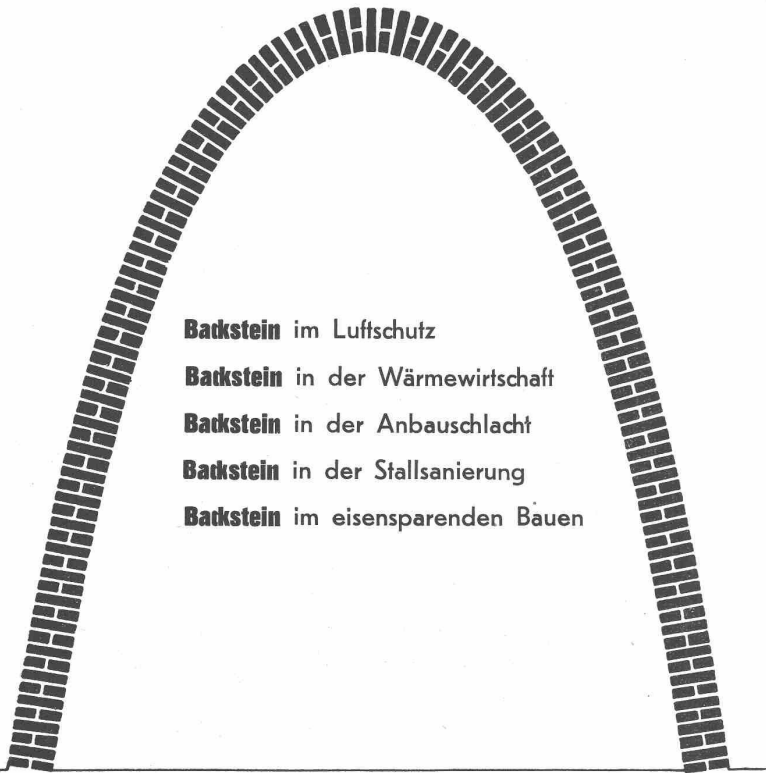
Hochdruck-Betonschleuderröhren

STAHLBETON THUN

bis zwei Meter Durchmesser und mehreren Metern Länge.

Der Stahlbeton Thun ist ein hochwertiges Produkt und genügt den grössten Anforderungen.

KANDERKIES AG. THUN



Backstein im Luftschutz
Backstein in der Wärmewirtschaft
Backstein in der Anbauschlacht
Backstein in der Stallsanierung
Backstein im eisensparenden Bauen

Backstein und Ziegel

in ihrer Bedeutung
für unsere

Kriegswirtschaft

zeigt die Schweizerische
Ziegelindustrie (VSZS)
an der diesjährigen

Mustermesse Basel



Die Flamme

... ist das Wahrzeichen für die läuternde Kraft des Feuers. Die keramische Industrie bedient sich der Flamme in Form wohlbemessener Hitze beim Brennprozess. Auf die richtige Dosierung, hochwertiges Rohmaterial, peinlich exakte Verarbeitung, kurz auf die Erfahrung kommt es an.



Bei der Bestellung von keramischen Erzeugnissen, Wand- und Bodenplatten achten Sie stets auf *die Flamme* das Warenzeichen der überall bewährten Schweizer Erzeugnisse der

AKTIEN-GESELLSCHAFT FÜR KERAMISCHE INDUSTRIE

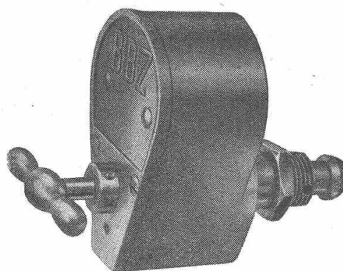
LAUFEN



LAUFEN

Annen

Neuheit



B. B. Z.-Hahnen, der patentierte automat. Zeithahnen für Wäschezentrifugen, Injektoren etc. Schliesst vollkommen automatisch nach gegebener Zeit, daher Bequemlichkeit, Schonung der Maschinen und Wasser-Ersparnis.

BERTSCHINGER & BALLMER
Apparatebau, ZÜRICH 3
Rüdigerstrasse 15

Generalvertretung
Firma Karl Troxler, Gummihaus
ZÜRICH, Badenerstr. 142 - Tel. 5 77 68/69

BAU-MESSE BERN

Gurtengasse 3 Tel. 2 00 82

ist die beste Propagandastelle für bauliche Erzeugnisse



HOTEL HABIS-ROYAL

Bahnhofplatz

ZÜRICH

RESTAURANT

SITZUNGSZIMMER

Bulldog-Holzverbinder

tausendfach bewährt!

Muster und Angebote durch die Generalvertretung:

J. G. KIENER & WITTLIN AG

Schauplatzgasse 23

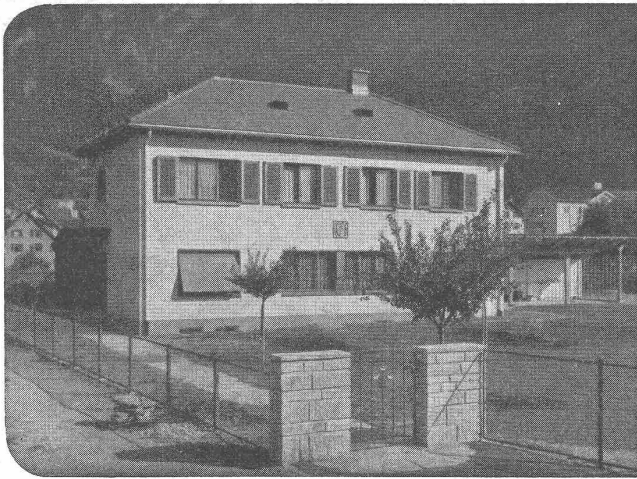
BERN

Telephon 29.122

Süss-Asphalt-Arbeiten

für Hoch- u. Tiefbau

Flachdächer begehrbar, Bodenbeläge, Kegelbahnen etc. erstellen mit aller Garantie, kunstgerecht und zweckentsprechend
A. SCHMID'S ERBEN, ZÜRICH
Asphaltgeschäft Weststr. 125 Gegr. 1865 Telephon 3 21 08

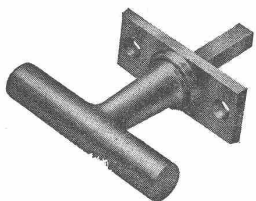
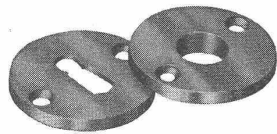


Eternit

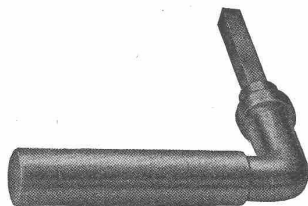
Eternit-Schiefer ergeben Qualitätsbedachungen, die sich durch Dichte, Sturmsicherheit und schöne, wetterbeständige Farben auszeichnen

Eternit A.-G. NIEDERURNEN TELEPHON 4 15 55

Schweizer Baubeschläge



INCA



Wir liefern alle kurrenten Beschläge in erstklassiger Ausführung.

INJECTA

A.-G. Spritzgusswerke und Apparatefabrik

TEUFENTHAL b. AARAU

Telephon 3 82 77



GENAUE ZEIT

So zuverlässig wie die Schweizerbahnen als Verkehrsmittel, sind elektrische

FAVAG

UHREN ALS ZEITANZEIGER

FAVAG Fabrik elektrischer Apparate A.G. Neuenburg

KLEIN-KRAN RACO

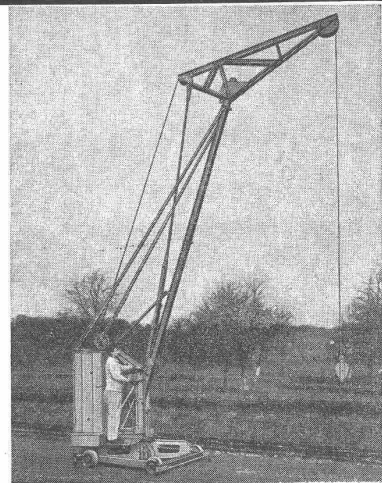
Diese hervorragend gute und von allen seinen vielen Besitzern bestens beurteilte Baumaschine eignet sich für alle Hubarbeiten im Hoch- und Tiefbau. Der Patent-Kleinkran RACO ist von grundsolider Bauart, zuverlässig im Betriebe, standsicher und sehr leistungsfähig.

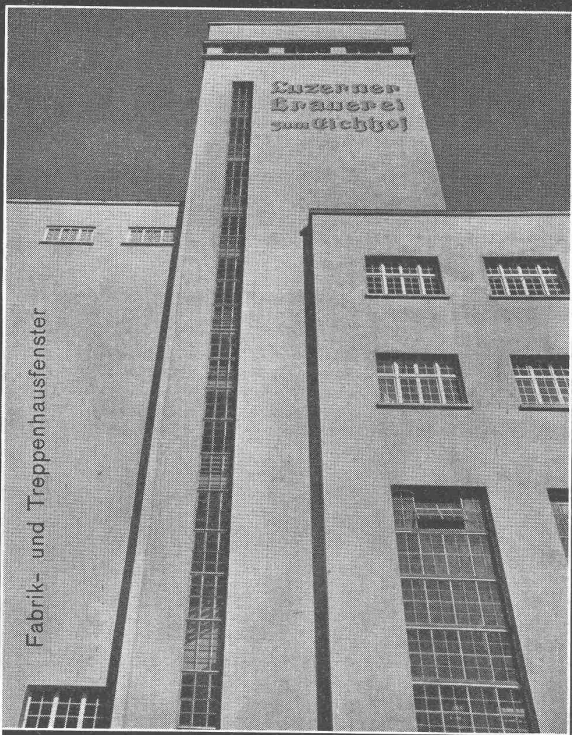
Prospekte bereitwilligst.

Fabrikation und Verkauf durch

ROBERT AEBI & CIE. A.G., ZÜRICH

INGENIEURBUREAU UND MASCHINEN-FABRIK
ZWEIGNIEDERLASSUNG IN ZOLLIKOFEN





GEILINGER & CO.
Eisenbau-Werkstätten
WINTERTHUR

**L. & C. HARDTMUTH
KOH-I-NOOR**
*Qualitätsstifte
goldversiegelt
daher
Klimabeständig*

Der goldene Lacküberzug
der Stiften schützt
Mine und Holz vor der
Luftfeuchtigkeit.





Gartengestaltung und *Pflege*

Entwürfe und Kostenberechnungen

ERNST HAUSERMANN LANGENTHAL

GLASDÄCHER
in kittlosem System „KULLY“



GLASDACHWERKE OLTEN
A. KULLY, Dipl.-Ing., OLTEN

G EGR. 1854
TEL. 540 56