

Zeitschrift: Schweizerische Bauzeitung
Herausgeber: Verlags-AG der akademischen technischen Vereine
Band: 117/118 (1941)
Heft: 22

Werbung

Nutzungsbedingungen

Die ETH-Bibliothek ist die Anbieterin der digitalisierten Zeitschriften. Sie besitzt keine Urheberrechte an den Zeitschriften und ist nicht verantwortlich für deren Inhalte. Die Rechte liegen in der Regel bei den Herausgebern beziehungsweise den externen Rechteinhabern. [Siehe Rechtliche Hinweise.](#)

Conditions d'utilisation

L'ETH Library est le fournisseur des revues numérisées. Elle ne détient aucun droit d'auteur sur les revues et n'est pas responsable de leur contenu. En règle générale, les droits sont détenus par les éditeurs ou les détenteurs de droits externes. [Voir Informations légales.](#)

Terms of use

The ETH Library is the provider of the digitised journals. It does not own any copyrights to the journals and is not responsible for their content. The rights usually lie with the publishers or the external rights holders. [See Legal notice.](#)

Download PDF: 06.02.2025

ETH-Bibliothek Zürich, E-Periodica, <https://www.e-periodica.ch>

SCHWEIZERISCHE BAUZEITUNG

WOCHENSCHRIFT FÜR ARCHITEKTUR / INGENIEURWESEN / MASCHINENTECHNIK
REVUE POLYTECHNIQUE SUISSE

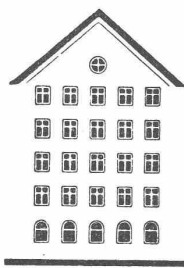
ORGAN DES SCHWEIZERISCHEN INGENIEUR- UND ARCHITEKTEN-VEREINS
UND DER GESELLSCHAFT EHEMAL. STUDIERENDER DER EIDG. TECHN. HOCHSCHULE
GEGRÜNDET 1883 VON ING. A. WALDNER / HERAUSGEGEBEN VON ING. C. JEGHER

Vereins-Mitglieder, beim Verlag: Schweiz 36 Fr.,
Ausland 44 Fr. jährl.; Nicht-Mitglieder: Schweiz
44 Fr.; Ausland 54 Fr., postamtlich abonniert
44 Fr. zuzüglich Gebühren. / Einzel-Nr. 1 Fr.

VERLAG C. & W. JEGHER, ZÜRICH
Dianastrasse 5 / Postcheck VIII 6110
Telephon: 34507 ■ In Kommission
bei Rascher & Cie., Zürich u. Leipzig

Anzeigen durch GUGGENBUHL & HUBER,
Zürich, Hirschengraben 20, Postcheck VIII 26415,
Telephon 27816 / Der Anzeigen-Preis beträgt
pro ganze Seite 240 Fr., Rabatte nach Tarif

Fenster



Kiefer Zürich

Schleuderbetonröhren

Stahl- und eisenarmiert
System Vianini

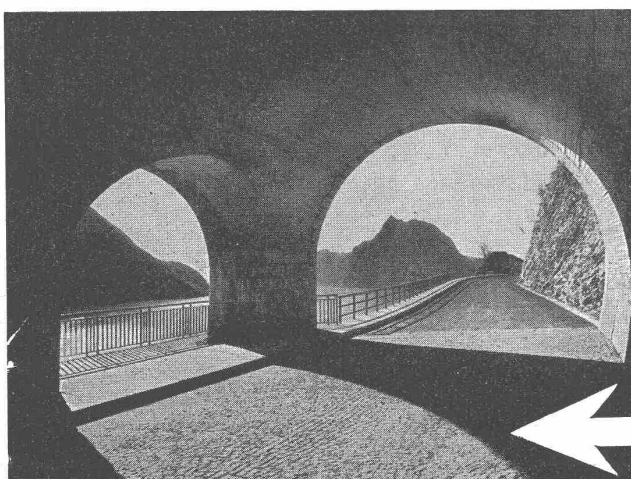
mit Glockenmuffen
2 m¹ bis 3,60 m¹ Baulängen

Stahl- und eisenarmiert, sowie unarmiert
System Stüssi

mit Spitz- und Glockenmuffen
200 cm Baulänge

für Kanalisations- und Druckleitungen

FAVRE & CIE. AG. ZEMENTWARENFABRIK ZÜRICH



WALO BERTSCHINGER

Strassenbau-Unternehmung
Zürich
erstellt alle Arten Beläge für
Strassen, Industrien u. Private



Krane, Verladeanlagen, Windwerke und Schützen für
 Stauwehnanlagen, Rechenreinigungsmaschinen, Eisenbahn-
 und Zahnradbahnmaterial, Stand- und Luftseilbahnen,
 Förderwinden, Schlittenaufzüge, Allgem. Maschinenbau

Giesserei Bern
Gesellschaft der Ludw. von Roll'schen Eisenwerke A.G.



KLINKER braun, rot, gelb für Böden, Wandbelag,
 Cheminées, Fassaden

A. G. Verblendsteinfabrik Tel. 724 04 **Lausen**

Ständige Ausstellung unserer Erzeugnisse in der SCHWEIZER BAU-CENTRALE ZÜRICH, TALSTRASSE 9, BÖRSENBLOCK (Eintritt frei)

CARL MAIER & CIE., SCHAFFHAUSEN
 Fabrik elektrischer Apparate und Schaltanlagen

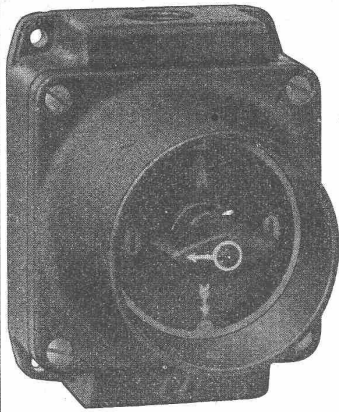
Kleinölschalter
 15 A/250 V oder 10 A/500 V ~
 zur Verwendung in explosionsgefährlichen Räumen



als Aus- oder Umschalter
 Wechselschalter
 Stufenschalter
 Gruppenschalter
 Kreuzungsschalter

Schaltereinsatz mit
 SEV-Qualitätszeichen

Impulsschalter
 für Beleuchtungen - Kleinmotoren - Heizung - Schützensteuerungen



ADOLF FELLER A.G. HORGEN

FABRIK ELEKTRISCHER APPARATE

Gussgekapselte Drehschalter, Steckdosen und Abzweigdosen



für Installationen mit feuersicheren Kabeln
System PYROTENAX

Ständige Ausstellung in der Schweizer Bau-Centrale Zürich, Talstrasse 9,
Börsenblock (Eintritt frei)

EXAKTA

die ideale Mikro-Kamera!

Denn in der „einäugigen“ Exakta vereinigen sich die subtile Einstellung des Mikroobjektes auf der Mattscheibe mit höchster Aufnahmebereitschaft. Ernsthaftige Wissenschaftler, Ärzte, Techniker u. a. schätzen auch den großen Zeitbereich des Exakta-Schlitzverschlusses mit automatischer Regulierung von $\frac{1}{1000}$ bis zu 12 Sekunden. Das bequem aufklappbare Exakta-Mikro-Zwischenstück (nach Dr. W. Koch) paßt auf jedes normale Mikroskop. Prospekte kostenlos.



Thagee
KAMERWERK
STEENBERGEN & CO.

DRESDEN-Striesen 679

Vertreter für die Schweiz:

OTTO KOCH, SCHAFFHAUSEN, Hegaustrasse 27



Sorglos...

— trotz verminderter Kohlenzuteilung — kann er dem nächsten Winter entgegensehen. Er hat zweckentsprechende Üfen angeschafft, die Fenster abgedichtet und die Hauptsache, er hat anstelle eines alten, baufälligen und feuergefährlichen Kamines ein brennstoffsparendes Isolit-Kamin erstellt. Wünschen auch Sie in Ihrem Heim warme, behagliche Wohnlichkeit, dann

denken Sie an das ISOLIT-KAMIN!

Kaminwerk Allschwil

KLEIN-KRAN RACO

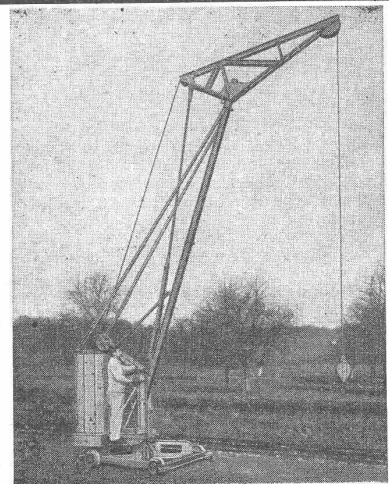
Diese hervorragend gute und von allen seinen vielen Besitzern bestens beurteilte Baumaschine eignet sich für alle Hubarbeiten im Hoch- und Tiefbau. Der Patent-Kleinkran RACO ist von grundsolider Bauart, zuverlässig im Betriebe, standsicher und sehr leistungsfähig.

Prospekte bereitwilligst.

Fabrikation und Verkauf durch

ROBERT AEBI & CIE. A.G., ZÜRICH

INGENIEURBUREAU UND MASCHINEN-FABRIK
ZWEIGNIEDERLASSUNG IN ZOLLIKOFEN



ZUM PROJEKT DES KANTONSSPITALS ZÜRICH

Siehe Inserate auf den Anzeigenseiten 4, 5, 6, 7 und 8

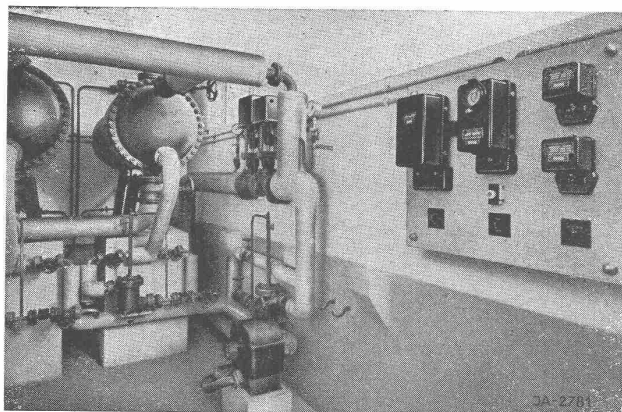


Einzelzimmer in der Kantonalen Frauenklinik Zürich

Die grossen Erfahrungen berühmter Aerzte, Verwalter und Schwestern sind in den normierten Veska-Möbeln verwirklicht. Es sind vor allem Möbel, die grösste Hygiene gewährleisten, leicht zu reinigen sind und zudem freundlich und einladend wirken.

embro

Embru-Werke AG. Rüti (Zch.)



HEIZPROBLEME . . . ?

Sie beschäftigen die Verwaltungen aller grösseren Gebäude. Wie ist zu heizen, damit der verfügbare Heizwert ausgenützt und jede Wärmevergeudung vermieden wird?

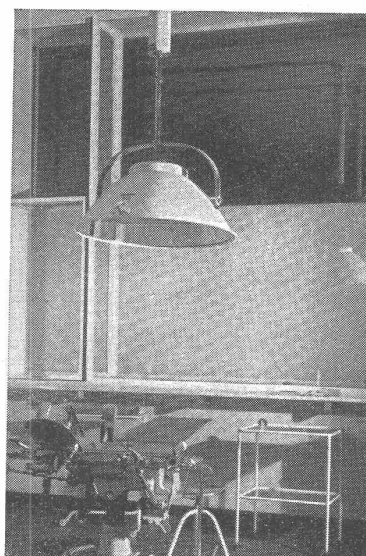
Die **selbsttätige Temperatur-Regelanlage** übernimmt diese Aufgabe mit wissenschaftlicher Exaktheit. Sie regelt die Heizwasser-Temperatur selbsttätig nach der Witterung und führt somit eine fortlaufende Kontrolle über Ihr Heizbudget. Die Erfahrung einer elektrotechnischen Spezialfirma garantiert für dauernd zuverlässiges Arbeiten.

Die Apparatur passt sich jedem Heizsystem an und ermöglicht besonders in grösseren Anlagen beträchtliche Einsparungen an Brennstoff- und Bedienungskosten. Wir beraten Sie gerne unverbindlich.

Verlangen Sie unseren Sonderprospekt B.

LANDIS & GYR, ZUG

Abteilung für wärmetechnische Apparate



Operatio slampe

Chirophos

Operationssaal- und Krankenzimmerbeleuchtung

durch

**B.A.G.
TURGI**



VERTRIEB DURCH: SIEMENS ELEKTRIZITÄTS-ERZEUGNISSE A.-G., ZÜRICH, BERN, LAUSANNE

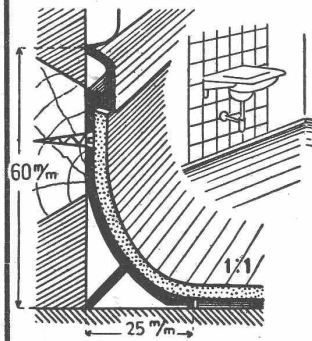
AUFZÜGE SCHLIEREN

Personen- und Warenaufzüge
Neubau Umbau Revision



Telephon 91 74 11 Schlieren

SCHWEIZ.WAGONS- & AUFZÜGEFABRIK A.G.
SCHLIEREN-ZÜRICH



RENA Hohlkehl-Sockel

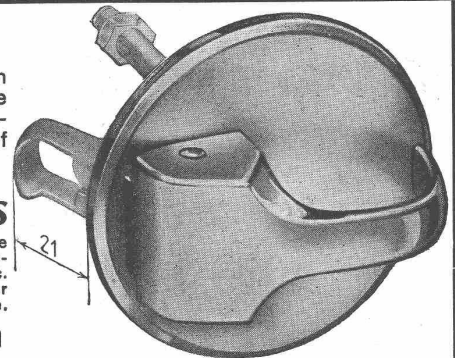


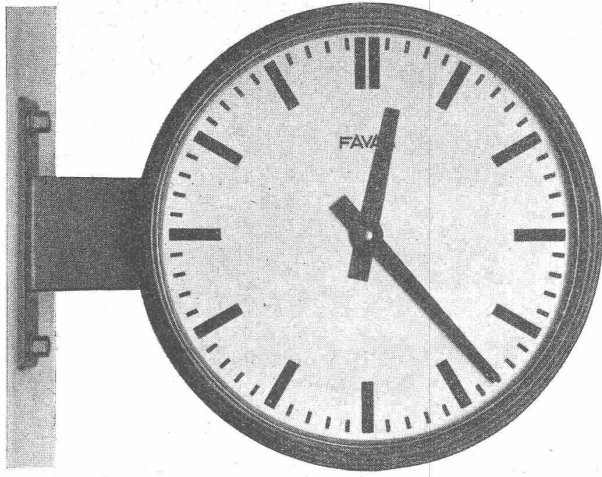
bilden bei Inlaidbelägen den fugenlosen Uebergang vom Boden zur Wand. Er wurde im besondern für den guten Spitalbau geschaffen und hat sich seit fünf Jahren auf das Beste bewährt.

Schnapp-Verschluss

anstelle von Schnapper u. Knopf ist das schönste Beschläge an allen Türchen, Schubladen u. Klappen, vor allem in Küchen, Anrichte, Lager, etc. Spritzguss verchromt oder vernickelt, rund oder eckig. Einfache Montage.

Bezugsquellen-nachweis durch: **RENA-Bauspezialitäten AG. Luzern**





ELEKTRISCHE UHRENANLAGEN

in Sonderausführungen für Spitäler und Kliniken

Einige wichtigere Spitäler mit elektrischen **FAVAG**-UHREN ausgerüstet:

AARAU: KANTONSSPITAL

BASEL: BÜRGERSPITAL

BERN: LORYSPITAL, INSELSPITAL

BELLINZONA:
KANTONSSPITAL

CHUR: KANTONSSPITAL

KÖNIGSFELDEN:
HEIL- U. PFLEGEANSTALT

LAUSANNE:
HOPITAL CANTONAL

MONTANA:
SANATORIUM VALAISAN

ZÜRICH: PFLEGERINNENSCHULE

FAVAG

FABRIK ELEKTRISCHER APPARATE AG.
NEUENBURG
SCHWEIZ

Standard-Bell-Produkte

ROHRPOST FÖRDER- UND SIGNALANLAGEN

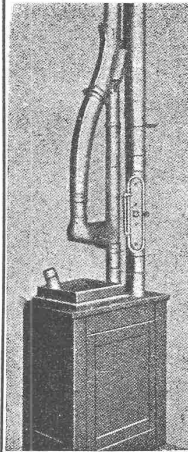
FÜR

Banken,

Geschäftshäuser,

Industriebetriebe

etc.



Standard Telephon und Radio A.G. Zürich
Bell Telephone Mfg Co. A. Bern

SEESTRASSE 395
BUBENBERGPLATZ 10

Bei Erteilung eines Jahresauftrages (52 Anzeigen)
kostet diese Fläche, Grösse 1/16 Seite, **Fr. 15.40.**



Trüb, Täuber & Cie AG. Zürich

Fabrik elektrischer Messinstrumente
und wissenschaftlicher Apparate

Elektrische Temperatur-Messeinrichtungen

für Spitäler, Banken, öffentliche Gebäude

Elektrische Rauchgasprüfer und Dampfmengenmesser

für Wärmekraftanlagen

Elektrostatische Voltmeter

für Röntgenanlagen

Impulsgerät für medizinische Zwecke

Funkenzähler f. Radium- u. Röntgenstrahlen