

Objektyp: **Advertising**

Zeitschrift: **Schweizerische Bauzeitung**

Band (Jahr): **117/118 (1941)**

Heft 23

PDF erstellt am: **21.07.2024**

Nutzungsbedingungen

Die ETH-Bibliothek ist Anbieterin der digitalisierten Zeitschriften. Sie besitzt keine Urheberrechte an den Inhalten der Zeitschriften. Die Rechte liegen in der Regel bei den Herausgebern.

Die auf der Plattform e-periodica veröffentlichten Dokumente stehen für nicht-kommerzielle Zwecke in Lehre und Forschung sowie für die private Nutzung frei zur Verfügung. Einzelne Dateien oder Ausdrucke aus diesem Angebot können zusammen mit diesen Nutzungsbedingungen und den korrekten Herkunftsbezeichnungen weitergegeben werden.

Das Veröffentlichen von Bildern in Print- und Online-Publikationen ist nur mit vorheriger Genehmigung der Rechteinhaber erlaubt. Die systematische Speicherung von Teilen des elektronischen Angebots auf anderen Servern bedarf ebenfalls des schriftlichen Einverständnisses der Rechteinhaber.

Haftungsausschluss

Alle Angaben erfolgen ohne Gewähr für Vollständigkeit oder Richtigkeit. Es wird keine Haftung übernommen für Schäden durch die Verwendung von Informationen aus diesem Online-Angebot oder durch das Fehlen von Informationen. Dies gilt auch für Inhalte Dritter, die über dieses Angebot zugänglich sind.


Ein Dienst der *ETH-Bibliothek*
ETH Zürich, Rämistrasse 101, 8092 Zürich, Schweiz, www.library.ethz.ch

<http://www.e-periodica.ch>

Weniger **BETONEISEN**
mit
Strahlungsheizung

System Griftall + Patente

GEBRÜDER SULZER Aktiengesellschaft
ABT. ZENTRALHEIZUNGEN WINTERTHUR UND FILIALEN



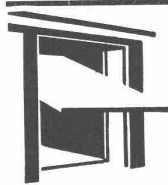
Schlachthof Winterthur
Türen mit Hängebahn

GEILINGER & CO.
Eisenbau-Werkstätten
WINTERTHUR

**Schaufel-, Pickel-, Schlegel-
u. Axtstiele, Karretenholme**
sowie sämtliche Holzwaren kaufen Sie sehr vorteilhaft ein bei
GOTTFR. HUG's Wwe., WYNIGEN. Tel. 72 02

PATENTE
KIRCHHOFER,
RYFFEL & Co.
ZÜRICH, 51 LÖWENSTRASSE

WER
NICHT INSERIERT
WIRD VERGESSEN



KISSLING-TORE

Neuzeitliche, patentamtlich
geschützte Konstruktion,
für Garagen, Hallenbauten,
Magazine etc.

Solid! Billig!

Als Kipptor, als Schiebetor, als
gekuppelte, zweiflügelige Tore
mit automatischer Arretierung.
Prospekte.

H.KISSLING
Eisenbau A.G. BERN

FRIGORIT
KORK

gegen:

KÄLTE
WÄRME
SCHALL

Korksteinwerke
A. G.
Käpfnach

Neutrale Berater

Den **FACHMANN** zuziehen, heisst Geld sparen

Die Durchdringung unseres täglichen Lebens mit immer neuen Anwendungen der Technik machen es dem Einzelnen, sei er Fachmann oder Laie, unmöglich, ganze Gebiete mit seinen technischen Kenntnissen zu beherrschen. Die moderne Art der Werbung für den Absatz von Produkten und Methoden, bedingt durch die Enge unseres Lebensraumes, hilft mit, einen Zustand zu schaffen, der des Fachspezialisten nicht entzogen kann.

Nur der neutrale, von Fabrikations- und Lieferfirmen unabhängige Fachmann kann Gewähr bieten, in seinen Projekten, Bauleitungen und Beratungen die Entscheidungen auf seinem Spezialgebiet so zu treffen, dass sie sich technisch und wirtschaftlich zweckmässig in das Ganze einordnen.

Der neutrale Berater befasst sich nicht nur mit Beratungen, sondern auch mit Projekten und der Bauleitung von Bauten. Seine Projekte erlauben die Einholung einwandfreier Angebote von Lieferanten und Unternehmungen und seine Bauleitung bietet Gewähr für zweckmässige Ausführung der Einzelheiten und Vermeidung kostspieliger Versuche und lässiger oder betrieblich ungenügender Ausführung.

Die Beiziehung des neutralen Beraters gründet sich auf das Vertrauen, das man seinen Kenntnissen und Fähigkeiten und seiner Erfahrung entgegenbringt. Der Versuch, seinen Arbeitskreis durch das Mittel des Inserates zu erweitern, kann daher nur in dem Sinne erhöhten Wert bekommen, als es im wesentlichen der Propagierung der Idee des neutralen Beraters überhaupt dient.

M. WEGENSTEIN

Dipl. Ing. S. I. A., Ingenieurbureau
ZÜRICH, Rämistr. 7 Telefon 2 29 27

Wasserbau, Hoch- und Tiefbau

P. ZIGERLI

Ingenieur S. I. A.
ZÜRICH, Bahnhofstr. 67 Telefon 5 29 84

Spezialbureau f. Abwasser-Reinigung, Kläranlagen, Kanalisationen u. Wasserversorgung. - Biologische Schnellreinigung v. Abwässern nach d. Z-Verfahren

A. GUYER & W. NAEGELI

Ing.-Bureau S. I. A. seit 1917
WINTERTHUR, Stadthausstr. 39 Tel. 2 25 40
vis-à-vis Stadthaus

Wasserversorgungen, Kanalisationen
Kläranlagen, Eisenbeton

RUD. WIESENDANGER

Beratender Ingenieur
ZÜRICH 6, Stüssistr. 20 Telefon 6 42 65

HEIZUNG } für Privat, Gewerbe, Industrie und öffentliche
LÜFTUNG } Gebäude jeder Art und jeden Umfanges.
80 jährige In- und Auslandspraxis.

HERMANN MEIER

Dipl. Ing. S. I. A.
ZÜRICH 1, Bahnhofquai 15, Telefon 3 19 48

Vorprojekte für sanitäre Anlagen
als einheitliche Basis für Submissionen, mit kompl. dimensionierten Plänen, approximative Kostenanschläge, Offertenvergleiche, Baukontrollen, Expertisen, Bau- und Betriebskosten von Warmwasserversorgungen

ERWIN MAIER

Berat. Ing., Ingenieurbureau
Dipl. Ing. E. T. H. und S. I. A.
SCHAFFHAUSEN, Komettsträsschen 27 Tel. 16 56

Eisen- und Holzbau, Eisenbeton im Hoch- und Tiefbau, Wasserbau und Flusskorrekturen, Abwasserreinigung Beratung, Pläne, Projekte, Bauleitungen und Gutachten

WALTER GROEBLI

Dipl. Ing. E. T. H., Ingenieurbureau
ZÜRICH 1, Pelikanstr. 6 Telefon 7 05 96

Projektierung, Bauleitung, Gutachten
Spezialität: Industriebauten

SCHALLSCHUTZ. PFEIFFER-WINTERTHUR



Telephon 2 65 29

Rufen Sie den unabhängigen Bauakustiker schon bei der Aufstellung der ersten Projekte. Konstruktion und Schallschutz hängen unzertrennlich zusammen. Nachträglich Isolieren ist teuer und oft nicht mehr möglich.

Beachten Sie bitte den Text der nächsten Inserate.

CARL ERNI

Ingenieur-Bureau
LUZERN, Alpenstr. 4 Telefon 2 01 87

Eisenbeton Stahl- und Holz-Bau
Strassenbau, Wasserbau, Kläranlagen

RUDOLF DICK

DIPL.-ING. S. I. A.
INGENIEURBUREAU · LUZERN
Zentralstrasse 45 · Bundesplatz (Capitol) · Telefon:
Bureau 2 09 65, Privat 2 00 64 - Postcheck-Konto VII 5813

Brücken- und Hochbau in Eisen und Eisenbeton
Neuzeitliche Holzkonstruktionen, Statische Berechnungen, Wehrbauten, Krane, Montagen

Dr. geol. L. BENDEL

Dipl.-Ing.
LUZERN, Alpenquai 33 Tel. 2 45 59

Ing.-geologische Untersuchungen des Bodens auf Tragfähigkeit, Setzungen usw. mit fahrbarem Prüf-raum

S.T.S. Schweizer Technische Stellenvermittlung
Service Technique Suisse de placement
Servizio Tecnico Svizzero di collocamento
Swiss Technical Service of employment

ZÜRICH, Tiefenhöfe 11 — Telefon: 354 26 — Telegramme: INGENIEUR ZÜRICH.
Für Arbeitgeber kostenlos. Für Stellensuchende Einschreibgebühr 2 Fr. für 3 Monate.
Bewerber wollen Anmeldebogen verlangen. *Auskunft* über offene Stellen und Weiterleitung von Offerten erfolgt *nur gegenüber Eingeschriebenen*.

MASCHINEN-ABTEILUNG

- 397 **Betriebs-Techniker**. Sofort. Schweiz. S. 24. Mai.
- 405 **Maschinen-Techniker**. Ostschweiz. S. 24. Mai.
- 409 **Elektro-Ingenieur od. -Techniker**, für Berechnung u. Prüffeld. S. 24. Mai.
- 417 **Maschinen-Techniker**, Kenntn. im allg. Maschinenbau. Schweiz. S. 24. Mai.
- 425 **Technicien constructeur dipl.**, pour la Suisse romande. V. 24. Mai.
- 453 **Sanitär-Techniker**, für Projekt u. Ausführung. Sofort. Zürich.
- 455 **Chemiker**, Absolvent einer Hochschule, mit Praxis in Gummi-Industrie, als Betriebsassistent. Deutschland.
- 459 **Ingenieur dipl.**, langue maternelle allemande, connaissance d'anglais. Bureau de Brevets en Suisse romande.
- 463 **Elektro-Techniker**, für Planbearbeitung von Transformatorenstationen, Druckleitungen, Leitungszette, etc. Sofort. Zürich.
- 465 **Heizungs-Techniker**. Sofort. Zürich.
- 467 **Fabrikations-Ingenieur od. -Techniker**, für elektrischen Apparatebau. Ostschweiz.

- 471 **Dipl. Maschinen-Ingenieur od. -Techniker**, mit Praxis in der Maschinen-Industrie, Kenntnis der englisch. Sprache, für Verkaufsabteilung Maschinenfabrik Ostschweiz.
- 473 **Betriebs-Techniker**, mit Erfahrung in Werkstatt-Organisation u. Durchführung von Betriebsreparaturen. Westschweiz.
- 475 **Ingenieur od. Techniker**, mit Erfahrungen im Heizungsfach, für Übernahme eines Ing.-Bur., wegen Abreise des Inhabers ins Ausland. Westschweiz.

BAU-ABTEILUNG

- 576 **Hochbau-Techniker**, Sofort. Kt. Zürich. S. 10. Mai.
- 602 **Bau-Ingenieur od. Tiefbau-Techniker**, für militär. Arbeiten. S. 17. Mai.
- 604 **Tiefbau- od. Vermessungs-Techniker**. Schweiz. S. 17. Mai.
- 614 **Tiefbau-Techniker**, für Bureau u. Bauplatz. S. 17. Mai.
- 650 **Tiefbau-Ingenieur**, für allg. Tiefbau u. Wasserbauten. **Ingenieur** für Tunnelbauten. Westschweiz.
- 654 **Geometer od. Kultur-Ingenieur, ev. Geometer-Kandidat**, Schweiz.
- 658 **Dipl. Bau-Ingenieure**. Linz/Donau. (Deutschland). S. 24. Mai.
- 686 **Hochbau-Techniker**, für Ausführung von Detailzeichnungen für Fabrikgebäude u. Wohnhäuser. Kt. Solothurn.
- 698 **Ingenieur od. Tiefbau-Techniker**, für Bureau u. Bauplatz, für Wasserbauten. Ing.-Bureau Zürich.
- 698 **Hochbau-Techniker**, für Planbearb. von Luftschuttkeller. Sofort. Nähe Zürich.
- 702 **Bauführer**, für Wasserversorgung. Südostschweiz.
- 704 **Techniker**, der schon auf Eisenbeton gearbeitet hat. Schweiz.
- 708 **Ingenieur**, mit Bauplatzerfahrung, für Stollenbau u. Sprengarbeiten. Schweiz.
- 710 **Dipl. Bau-Ingenieur u. Eisenbeton-Techniker**, mit Praxis, für stat. Berechnungen. Nordwestschweiz.
- 712 **Bauführer**, für Hoch- u. Tiefbau, mit Bureau-Praxis. Kt. Graubünden.

GESUCHT

Jüngere Ingenieure und Tiefbautechniker

für Projektierung und Bauleitung einer Wasserkraftanlage.
Offerten sind zu richten an: Ingenieurbureau Dr. J. Büchi, Bahnhofstrasse 38, Zürich 1.

Junger, diplomierter

Maschineningenieur E.T.H.

mit Praxis als Schlosser, Giesser, Konstrukteur und Berechner, deutsch, französisch, englisch perfekt, **sucht** gelegentlich **anderen Wirkungskreis**. — Offerten unter L. 3338 Y. an Publicitas Bern.

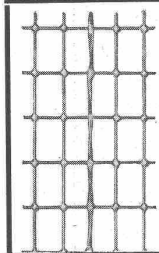
Bau-Unternehmung in Basel

sucht erstklassig ausgewiesenen

Baufachmann

mittleren Alters mit umfassenden praktischen und theoretischen Kenntnissen in leitende Stellung. Es kommen nur Bewerber in Betracht, die eine erfolgreiche Tätigkeit nachweisen können.

Offerten unter Beilage von Lebenslauf, Zeugnissen, Referenzen und Photo unter Chiffre G. H. 285 an Guggenbühl & Huber, Verlag, Zürich.



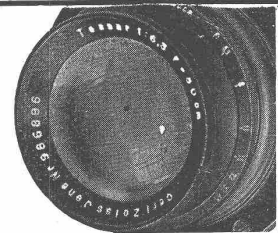
Strechrabitz, la feuerverzinkt, 13/17 mm, à 50 m²
Strechrabitz No. 60, " 22/25 mm, à 25 m²
Strechrabitz No. 45, " 40/45 mm, à 50 m²
Drahtstärken 0,7 und 1 mm, für sämtliche Rabitzkonstruktionen, Ueberspannen von Kork- u. Leichtbauplatten aller Systeme; Armierung von Zementkonstruktionen und Unterlagsböden.
Weitere Bauspezialitäten: **Drahtziegelgewebe, Ideal-Rabitz, Drahtgeflechte, rohes Betonstahl-Einlagegewebe, Dülo.**
SCHWEIZ. DRAHTZIEGELFABRIK A. - G.
LOTZWIL (Bern) Tel. 60173

Zu kaufen gesucht, gebrauchter, verstellbarer Zeichentisch

möglichst mit Zeichenmaschine. Angebote mit näheren Angaben von Brettgrösse, Ausrüstung, Preis usw. unter Chiffre G. H. 286 an Guggenbühl & Huber, Zürich.



CLICHÉS jeder Art
W. Schneeberger
CLICHÉ-ANSTALT
Zürich 1, Brandschenkestr. 20
Telephon: 7 28 99



TECHNISCHE FOTOGRAFIE

Spezialität:

Architektur-Aufnahmen

Baustadien, Maschinen, Reproduktionen

H. WOLF-BENDER's Erben
Kappelergasse 16 ZÜRICH 1

STELLENAUSSCHREIBUNG.

Beim **Gaswerk der Stadt Zürich in Schlieren** ist die Stelle eines

ASSISTENTEN

neu zu besetzen.

Verlangt wird abgeschlossene technische Bildung als Maschinen-Ingenieur mit Diplom E. T. H. Praktische Erfahrungen im Maschinenbau und Wärmetechnik erforderlich. Kenntnisse in der Gasindustrie erwünscht.

Die Besoldung beträgt Fr. 5597.— bis 8155.— nebst Pensions- und Hinterbliebenenversicherung.

Handschriftliche Anmeldungen mit Angabe der Personalien, des Lebenslaufes und der bisherigen Tätigkeit sind unter Beilage von Zeugnisschriften bis zum **15. Juni 1941** mit der Aufschrift „Assistentenstelle Gaswerk“ an den **Vorstand der Industriellen Betriebe der Stadt Zürich, Amtshaus II, Bahnhofquai 5, Zürich**, einzureichen.

Persönliche Vorstellung nur auf besondere Einladung hin.
Zürich, den 21. Mai 1941.

Der Vorstand der Industriellen Betriebe.

Wandverputz:

mit

Hartputzmaterial

Baerodur

Muster und Prospekt auf Wunsch!

speziell auch für

Innenräume: Corridors, Treppenaufgänge, Hallen etc.

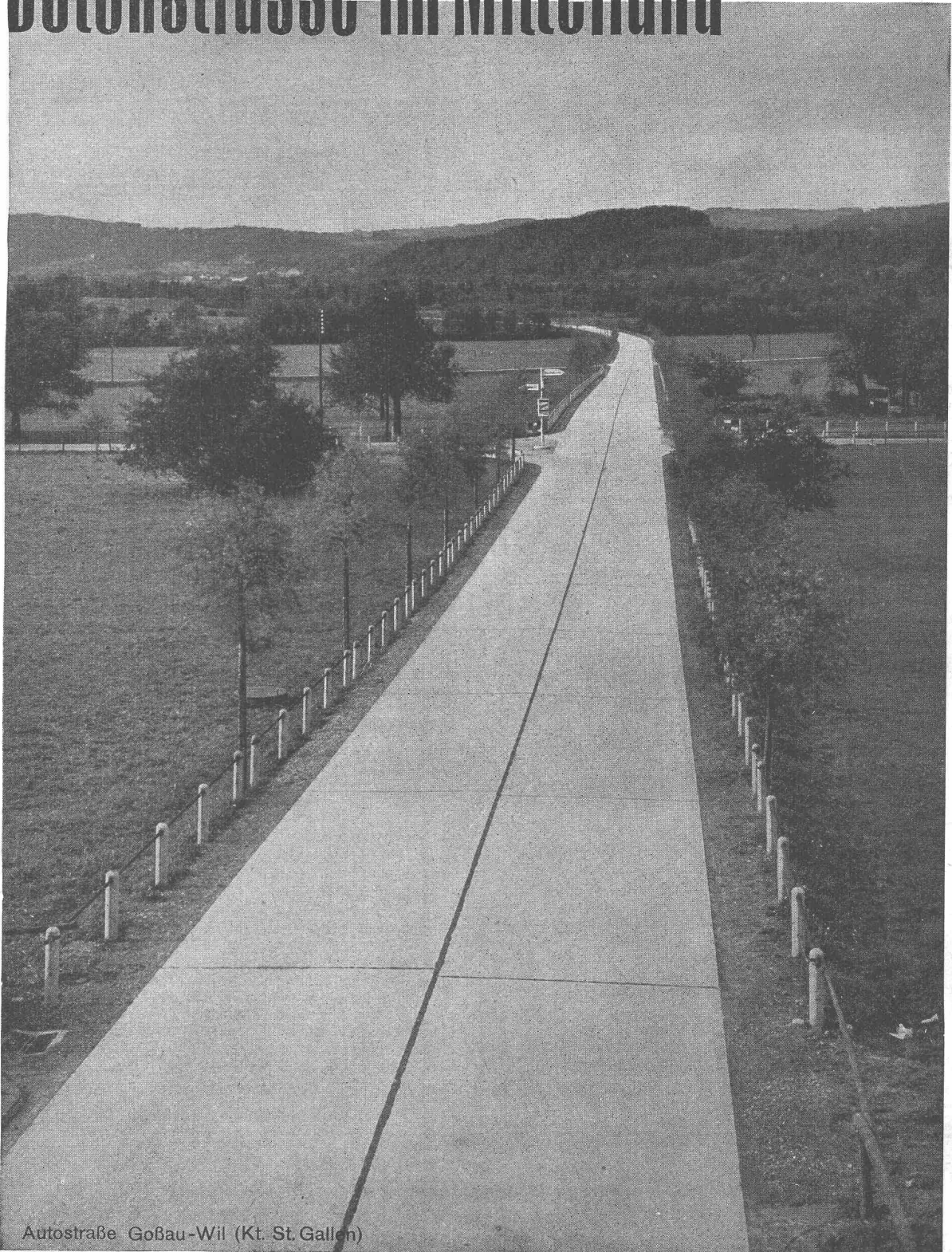
Billiger wie Rupfen, Oelfarben, Gipsputz

stabil, **stossfest, abwaschbar**, erspart Malerarbeit, in vielen Nuancen erhältlich

empfehlen

TERRAZZO- & JURASIT-WERKE A.-G. BÄRSCHWIL

Betonstrasse im Mittelland



Autostrasse Goßau-Wil (Kt. St. Gallen)

Griffig, staubfrei, hell bei Nacht, verkehrssicher