

Zeitschrift: Schweizerische Bauzeitung
Herausgeber: Verlags-AG der akademischen technischen Vereine
Band: 117/118 (1941)
Heft: 1

Werbung

Nutzungsbedingungen

Die ETH-Bibliothek ist die Anbieterin der digitalisierten Zeitschriften. Sie besitzt keine Urheberrechte an den Zeitschriften und ist nicht verantwortlich für deren Inhalte. Die Rechte liegen in der Regel bei den Herausgebern beziehungsweise den externen Rechteinhabern. [Siehe Rechtliche Hinweise.](#)

Conditions d'utilisation

L'ETH Library est le fournisseur des revues numérisées. Elle ne détient aucun droit d'auteur sur les revues et n'est pas responsable de leur contenu. En règle générale, les droits sont détenus par les éditeurs ou les détenteurs de droits externes. [Voir Informations légales.](#)

Terms of use

The ETH Library is the provider of the digitised journals. It does not own any copyrights to the journals and is not responsible for their content. The rights usually lie with the publishers or the external rights holders. [See Legal notice.](#)

Download PDF: 30.01.2025

ETH-Bibliothek Zürich, E-Periodica, <https://www.e-periodica.ch>

SCHWEIZERISCHE BAUZEITUNG

WOCHENSCHRIFT FÜR ARCHITEKTUR / INGENIEURWESEN / MASCHINENTECHNIK
REVUE POLYTECHNIQUE SUISSE

ORGAN DES SCHWEIZERISCHEN INGENIEUR- UND ARCHITEKTEN-VEREINS
UND DER GESELLSCHAFT EHEMAL. STUDIERENDER DER EIDG. TECHN. HOCHSCHULE
GEGRÜNDET 1883 VON ING. A. WALDNER / HERAUSGEGEBEN VON ING. C. JEGHER

Vereins-Mitglieder, beim Verlag: Schweiz 36 Fr.,
Ausland 44 Fr. jährl.; Nicht-Mitglieder: Schweiz
44 Fr.; Ausland 54 Fr., postamtlich abonniert
44 Fr. zuzüglich Gebühren. / Einzel-Nr. 1 Fr.

VERLAG C. & W. JEGHER, ZÜRICH
Dianastrasse 5 / Postcheck VIII 6110
Telephon: 34507 ■ In Kommission
bei Rascher & Cie., Zürich u. Leipzig

Anzeigen durch GUGGENBUHL & HUBER,
Zürich, Hirschengraben 20, Postcheck VIII 26415,
Telephon 27816 / Der Anzeigen-Preis beträgt
pro ganze Seite 240 Fr., Rabatte nach Tarif

GLASDACH

KITLOS MIT BLEIBANDEN

Ausführung auf Holz, Eisen und Beton
Umdecken gekitteter Glasdächer

JAKOB SCHERRER ZÜRICH 2
Allmendstrasse 5/7 Telephon 57.980

Bureaulautsprecher - Anlagen
zur Erleichterung des internen Verkehrs

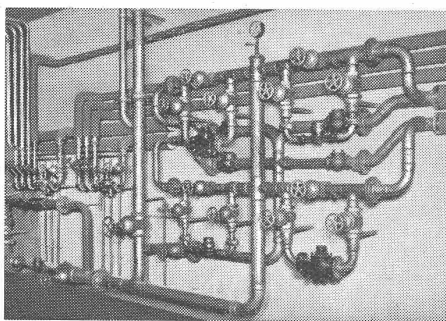
Baumann, Koelliker
& Co. A. G., Sihlstr. 37, Zürich 1, Tel. 33733

Vollständige
ZEICHEN-EINRICHTUNGEN

Zeichentische, Zeichenmaschinen, Zeichen-Registaturen und -Schränke,
Plan-Einfassverfahren, Bogenlampen, Lichtpause- u. Kopier-Einrichtungen
Sämtliches Zeichenmaterial wie Zeichen-Papiere, -Geräte, -Instrumente,
Normalienblätter, Reisszeuge und Reissbretter, Rechenschieber.

Gebrüder Scholl AG Zürich Poststrasse 3 Tel. 35710 Seit 1865

Scholl



W. GOLDENBOHM

Dufourstrasse 47 Telephon 20860, 24775

Empfiehl sich speziell für Vorprojekte

**Sanitäre Installationen
Technisches Bureau**

SIFRAG

SIEBENMANN & FREI A.G. BERN KONSUMSTRASSE 4

baut erstklassige Ventilationsanlagen

Neutrale Berater

Den FACHMANN zuziehen, heisst Geld sparen

Die Durchdringung unseres täglichen Lebens mit immer neuen Anwendungen der Technik machen es dem Einzelnen, sei er Fachmann oder Laie, unmöglich, ganze Gebiete mit seinen technischen Kenntnissen zu beherrschen. Die moderne Art der Werbung für den Absatz von Produkten und Methoden, bedingt durch die Enge unseres Lebensraumes, hilft mit, einen Zustand zu schaffen, der des Fachspezialisten nicht entraten kann.

Nur der neutrale, von Fabrikations- und Lieferfirmen unabhängige Fachmann kann Gewähr bieten, in seinen Projekten, Bauleitungen und Beratungen die Entscheidungen auf seinem Spezialgebiet so zu treffen, dass sie sich tech-

nisch und wirtschaftlich zweckmässig in das Ganze einordnen.

Der neutrale Berater befasst sich nicht nur mit Beratungen, sondern auch mit Projekten und der Bauleitung von Bauten. Seine Projekte erlauben die Einholung einwandfreier Angebote von Lieferanten und Unternehmungen und seine Bauleitung bietet Gewähr für zweckmässige Ausführung der Einzelheiten und Vermeidung kostspieliger Versuche und lässiger oder betrieblich ungenügender Ausführung.

Die Beziehung des neutralen Beraters gründet sich auf das Vertrauen, das man seinen Kenntnissen und Fähigkeiten und seiner Erfahrung entgegenbringt.

M. WEGENSTEIN

Dipl. Ing. S. I. A., Ingenieurbureau
ZÜRICH, Rämistr. 7 Telefon 2 29 27

Wasserbau, Hoch- und Tiefbau

A. GUYER & W. NAEGELI

Ing.-Bureau S. I. A. seit 1917
WINTERTHUR, Stadthausstr. 39 Tel. 2 25 40
vis-à-vis Stadthaus

Wasserversorgungen, Kanalisationen
Kläranlagen, Eisenbeton

HERMANN MEIER

Dipl. Ing. S. I. A.
ZÜRICH 1, Bahnhofquai 15, Telefon 3 19 48

Vorprojekte für sanitäre Anlagen
als einheitliche Basis für Submissionen,
mit kompl. dimensionierten Plänen,
approximative Kostenanschläge,
Offertenvergleiche, Baukontrollen,
Expertisen, Bau- und Betriebskosten von
Warmwasserversorgungen

P. ZIGERLI

Ingenieur S. I. A.
ZÜRICH, Bahnhofstr. 67 Telefon 5 29 84

Spezialbureau f. Abwasser-Reinigung, Kläranlagen,
Kanalisationen u. Wasserversorgung. - Biologische
Schnellreinigung v. Abwässern nach d. Z-Verfahren

RUD. WIESENDANGER

Beratender Ingenieur
ZÜRICH 6, Stüssistr. 20 Telefon 6 42 65

HEIZUNG } für Privat, Gewerbe, Industrie und öffentliche
LÜFTUNG } Gebäude jeder Art und jeden Umfanges.
80 jährige In- und Auslandspraxis.

ERWIN MAIER

Berat. Ing., Ingenieurbureau
Dipl. Ing. E. T. H. und S. I. A.
SCHAFFHAUSEN, Kometensträsschen 27 Tel. 16 56

Eisen- und Holzbau, Eisenbeton im Hoch- und Tiefbau,
Wasserbau und Flusskorrekturen, Abwasserreinigung
Beratung, Pläne, Projekte, Bauleitungen und Gutachten

Dr. geol. L. BENDEL

Dipl.-Ing.
LUZERN, Alpenquai 33 Tel. 2 45 59

Ing.-geologische Untersuchungen des Bodens auf
Tragfähigkeit, Setzungen usw. mit fahrbarem Prüf-
raum

SCHALLSCHUTZ. PFEIFFER-WINTERTHUR



Telephon 2 65 29

Wenn Sie eine Kugelbahn bauen, Maschinen aufstellen, wenn Sie eine ruhige Wasserversorgung haben wollen, wenn Sie schalldämmende Türen oder bewegliche Wände vorsehen, rufen Sie den unabhängigen Baukustiker schon für das erste Projekt. Er wird Ihnen einen guten Schallschutz mit minimalen Baukosten gewährleisten.

Beachten Sie bitte den Text der nächsten Inserate.

GLOCKEN- U. KUNSTGIESSEREI

H. Rüetschi A.-G., Aarau

Neue Geläute. Ergänzungen bestehender Geläute. Einzelglocken. Glockenstühle. Läutausrüstungen. Reparaturen

Bildguss: Denkmäler, Statuen,
Statuetten, Reliefs, Bronzeschriften



Bei der verminderten
Zuteilung von Brenn-
stoffen, übernehmen
vollautomatische elek-
trische

„ACCUM“-
DURCHFLOSSERHITZER
die Warmwasserberei-
tung in Häusern und
Fabriken.
ACCUM AG., GOSSAU-Zh.
Fabrik für Elektrowärme-Apparate

Verlangen Sie Prospekt u. kostenloses Projekt

Gesenkschmiede- und
aller Art roh und bearbeitet

Pressartikel




Gesellschaft der
Ludw. von Roll'schen Eisenwerke A.G.
Gerlafingen

Werke in Gerlafingen (Hauptsitz), Klus, Choindez, Rondez, Olten, Bern

Fahrradständer



GEILINGER & CO.
Eisenbau-Werkstätten
WINTERTHUR

weniger
Beton-eisen
mit



Strahlungsheizung
System Crittall + Patente

Gebrüder Sulzer Aktiengesellschaft
Abt. Zentralheizungen Winterthur und Filialen

Die Elektrizität – Ihr Helfer!

Auch in Ihrem Betrieb kann sie noch mehr und bessere Dienste leisten

Legen Sie uns Ihre Probleme vor. Wir werden für diese wirtschaftliche Lösungen finden

A.-G. BROWN, BOVERI & CIE. - BADEN

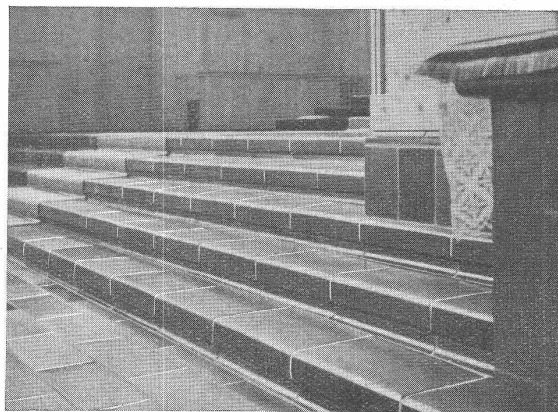
Technische Bureaux in Baden, Basel, Bern, Lausanne



Schweizerische Unfallversicherungs-Gesellschaft
in Winterthur

Besondere Vergünstigungen für Mitglieder des
Schweiz. Ingenieur- und Architekten-Vereins
bei Abschluss von Unfall-Versicherungen

Schweiz. Steinzeug-Röhren- Fabrik A.G. Schaffhausen



Wir lieferten für die Kirchen Hallau
und Schleithem Treppen- u. Boden-
beläge aus unserem unverwüchtlichen,
hartgebrannten, braunglasierten

Steinzeug