

**Zeitschrift:** Schweizerische Bauzeitung  
**Herausgeber:** Verlags-AG der akademischen technischen Vereine  
**Band:** 117/118 (1941)  
**Heft:** 7

## Werbung

### Nutzungsbedingungen

Die ETH-Bibliothek ist die Anbieterin der digitalisierten Zeitschriften. Sie besitzt keine Urheberrechte an den Zeitschriften und ist nicht verantwortlich für deren Inhalte. Die Rechte liegen in der Regel bei den Herausgebern beziehungsweise den externen Rechteinhabern. [Siehe Rechtliche Hinweise.](#)

### Conditions d'utilisation

L'ETH Library est le fournisseur des revues numérisées. Elle ne détient aucun droit d'auteur sur les revues et n'est pas responsable de leur contenu. En règle générale, les droits sont détenus par les éditeurs ou les détenteurs de droits externes. [Voir Informations légales.](#)

### Terms of use

The ETH Library is the provider of the digitised journals. It does not own any copyrights to the journals and is not responsible for their content. The rights usually lie with the publishers or the external rights holders. [See Legal notice.](#)

**Download PDF:** 30.01.2025

**ETH-Bibliothek Zürich, E-Periodica, <https://www.e-periodica.ch>**

# SCHWEIZERISCHE BAUZEITUNG

WOCHENSCHRIFT FÜR ARCHITEKTUR / INGENIEURWESEN / MASCHINENTECHNIK  
REVUE POLYTECHNIQUE SUISSE

ORGAN DES SCHWEIZERISCHEN INGENIEUR- UND ARCHITEKTEN-VEREINS  
UND DER GESELLSCHAFT EHEMAL. STUDIERENDER DER EIDG. TECHN. HOCHSCHULE  
GEGRÜNDET 1883 VON ING. A. WALDNER / HERAUSGEGEBEN VON ING. C. JEGHER

Vereins-Mitglieder, beim Verlag: Schweiz 36 Fr.,  
Ausland 44 Fr. jährl.; Nicht-Mitglieder: Schweiz  
44 Fr.; Ausland 54 Fr., postamtlich abonniert  
44 Fr. zuzüglich Gebühren. / Einzel-Nr. 1 Fr.

VERLAG C. & W. JEGHER, ZÜRICH  
Dianastrasse 5 / Postcheck VIII 6110  
Telephon: 34507 ■ In Kommission  
bei Rascher & Cie., Zürich u. Leipzig

Anzeigen durch GUGGENBUHL & HUBER,  
Zürich, Hirschengraben 20, Postcheck VIII 26415,  
Telephon 27816 / Der Anzeigen-Preis beträgt  
pro ganze Seite 240 Fr., Rabatte nach Tarif

Hch. **Lier**

Deckenheizungen  
System Critall

Lüftungsanlagen

Heizungen aller Systeme

Heizungs-Ingenieur S.I.A. Zürich 4 Badenerstrasse 440 / Tel. 39205

## AUFZÜGE

für

Personen - Waren  
Speisen - Akten

mit und ohne Feineinstellung

*Gebauer*

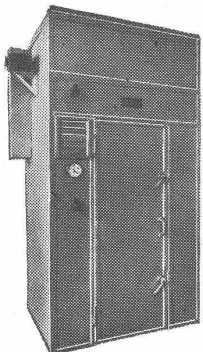
## ZÜRICH

Birmensdorferstrasse 273  
Telephon 3 21 66

Das **SUPERBETON-Rohr**

ist allen seinen Konkurrenz-Produkten überlegen in  
Wirtschaftlichkeit, Zuverlässigkeit und Formexaktheit

**AG. HUNZIKER & CIE., ZÜRICH**  
**Baustoff-Fabriken Brugg und Olten**



Ansicht eines Trockenofens mit Frisch- und Umluftbetrieb und automatischer Temperaturregelung

## LUWA-Trockenöfen und -Trockenanlagen

für die gesamte Industrie

Spezielle Erfahrungen in:

Trocknung von Obst, Gemüse, Kartoffeln  
Lack- und Farbtrocknung  
Holztrocknung  
Trocknung von Textilien  
Organische und anorganische Produkte



## LUWA A.G. ZÜRICH 11

Spezialfabrik für luft- und wärmetechnische Anlagen Telephon 6 64 60 - 62

# Neutrale Berater

Den FACHMANN zuziehen, heisst Geld sparen

Die Durchdringung unseres täglichen Lebens mit immer neuen Anwendungen der Technik machen es dem Einzelnen, sei er Fachmann oder Laie, unmöglich, ganze Gebiete mit seinen technischen Kenntnissen zu beherrschen. Die moderne Art der Werbung für den Absatz von Produkten und Methoden, bedingt durch die Enge unseres Lebensraumes, hilft mit, einen Zustand zu schaffen, der des Fachspezialisten nicht entzogen kann.

Nur der neutrale, von Fabrikations- und Lieferfirmen unabhängige Fachmann kann Gewähr bieten, in seinen Projekten, Bauleitungen und Beratungen die Entscheidungen auf seinem Spezialgebiet so zu treffen, dass sie sich tech-

nisch und wirtschaftlich zweckmässig in das Ganze einordnen.

Der neutrale Berater befasst sich nicht nur mit Beratungen, sondern auch mit Projekten und der Bauleitung von Bauten. Seine Projekte erlauben die Einholung einwandfreier Angebote von Lieferanten und Unternehmungen und seine Bauleitung bietet Gewähr für zweckmässige Ausführung der Einzelheiten und Vermeidung kostspieliger Versuche und lässiger oder betrieblich ungenügender Ausführung.

Die Beziehung des neutralen Beraters gründet sich auf das Vertrauen, das man seinen Kenntnissen und Fähigkeiten und seiner Erfahrung entgegenbringt.

## M. WEGENSTEIN

Dipl. Ing. S. I. A., Ingenieurbureau  
ZÜRICH, Rämistr. 7      Telephon 2 29 27

Wasserbau, Hoch- und Tiefbau

## P. ZIGERLI

Ingenieur S. I. A.  
ZÜRICH, Bahnhofstr. 67      Telephon 5 29 84

Spezialbureau f. Abwasser-Reinigung, Kläranlagen, Kanalisationen u. Wasserversorgung. - Biologische Schnellreinigung v. Abwässern nach d. Z-Verfahren

## A. GUYER & W. NAEGELI

Ing.-Bureau S. I. A. seit 1917  
WINTERTHUR, Stadthausstr. 39      Tel. 2 25 40  
vis-à-vis Stadthaus

Wasserversorgungen, Kanalisationen  
Kläranlagen, Eisenbeton

## RUD. WIESENDANGER

Beratender Ingenieur  
ZÜRICH 6, Stüssistr. 20      Telephon 6 42 65

HEIZUNG } für Privat, Gewerbe, Industrie und öffentliche  
LÜFTUNG } Gebäude jeder Art und jeden Umfanges.  
30 jährige In- und Auslandspraxis.

## HERMANN MEIER

Dipl. Ing. S. I. A.  
ZÜRICH 1, Bahnhofquai 15, Telephon 3 19 48

Vorprojekte für sanitäre Anlagen  
als einheitliche Basis für Submissionen, mit kompl. dimensionierten Plänen, approximative Kostenanschläge, Offertenvergleiche, Baukontrollen, Expertisen, Bau- und Betriebskosten von Warmwasserversorgungen

## ERWIN MAIER

Berat. Ing., Ingenieurbureau  
Dipl. Ing. E. T. H. und S. I. A.  
SCHAFFHAUSEN, Kometsträsschen 27      Tel. 16 56

Eisen- und Holzbau, Eisenbeton im Hoch- und Tiefbau. Wasserbau und Flusskorrekturen, Abwasserreinigung Beratung, Pläne, Projekte, Bauleitungen und Gutachten

## WALTER GROEBLI

Dipl. Ing. E. T. H., Ingenieurbureau  
ZÜRICH 1, Pelikanstr. 6      Telephon 7 05 96

Projektierung, Bauleitung, Gutachten  
Spezialität: Industriebauten

## SCHALLSCHUTZ. PFEIFFER-WINTERTHUR



Telephon 2 65 29

Wenn Sie eine Kegelbahn bauen, Maschinen aufstellen, wenn Sie eine ruhige Wasserversorgung haben wollen, wenn Sie schalldämmende Türen oder bewegliche Wände vorsehen, rufen Sie den unabhängigen Bauakustiker schon für das erste Projekt. Er wird Ihnen einen guten Schallschutz mit minimalen Baukosten gewährleisten.

Beachten Sie bitte den Text der nächsten Inserate.

## CARL ERNI

Ingenieur-Bureau  
LUZERN, Alpenstr. 4      Telephon 2 01 87

Eisenbeton      Stahl- und Holz-Bau  
Strassenbau, Wasserbau, Kläranlagen

## RUDOLF DICK      DIPL.-ING. S. I. A.

INGENIEURBUREAU · LUZERN  
Zentralstrasse 45 · Bundesplatz (Capitol) · Telephon:  
Bureau 2 09 65, Privat 2 00 64 - Postcheck-Konto VII 5813

Brücken- und Hochbau in Eisen und Eisenbeton  
Neuzeitliche Holzkonstruktionen, Statische Berechnungen, Wehrbauten, Krane, Montagen

## Dr. geol. L. BENDEL

Dipl.-Ing.  
LUZERN, Alpenquai 33      Tel. 2 45 59

Ing.-geologische Untersuchungen des Bodens auf Tragfähigkeit, Setzungen usw. mit fahrbarem Prüf-raum

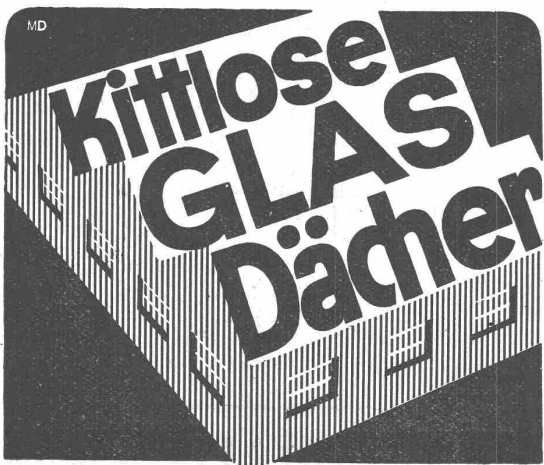
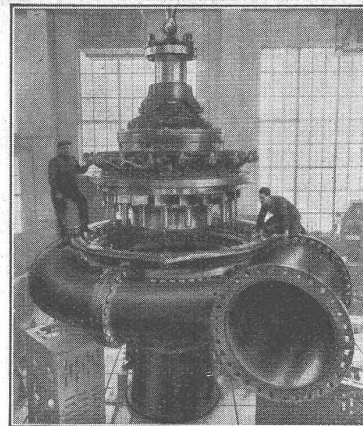
# TURBINES HYDRAULIQUES

POUR TOUTES CHUTES ET TOUS DÉBITS

TURBINE FRANCIS  
DE 48900 CH  
CHUTE 299 MÈTRES

ATELIERS DES CHARMILLES S. A. GENÈVE

## CHARMILLES - GENÈVE



Gebr. Tuchs Schmid, Frauenfeld  
Zürich, Löwenstr. 19, Tel. 32301



### KABELWERKE BRUGG AG.

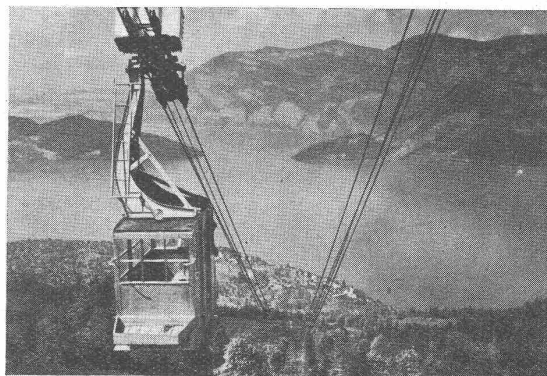
BLEIKABEL aller Art für

**Starkstrom**, Hoch- u. Niederspannung, und  
**Schwachstrom** für sämtl. Verwendungszwecke.

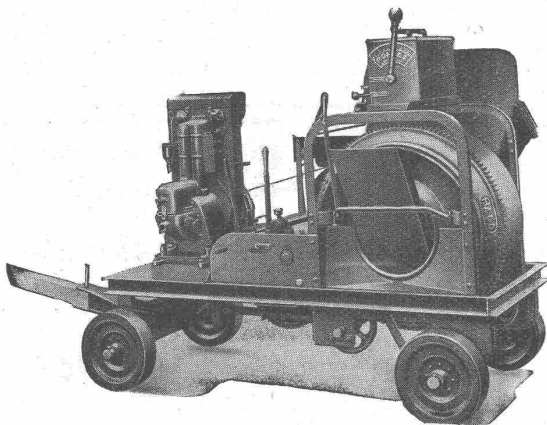
DRAHTSEILE

für alle Anwendungsgebiete in ge-  
wöhnlicher, sowie in der bestbewähr-  
ten, patentierten, spannungs- u. drall-  
freien Machart

„TRU-LAY-BRUGG“.



Luftseilbahn Beckenried-Klewenalp.  
Behördlich bewilligt am 27. 8. 40. gemäss B.R.B. vom 3. 10. 1939 183



### Der Anspruchvollste findet sich befriedigt

durch die hervorragende Ausführung der RACO - von  
ROLL - Betonmischer. Diese Maschinen sind auf vie-  
len hundert Bauplätzen anzutreffen, wo solche ihre  
betriebssichere und überlegene Arbeitsweise täglich  
bestätigen. — Nicht nur ins Auge gefällig, sondern  
auch stark und lebensfähig. Mit patentiertem Wasser-  
messer Rondez unerreicht in Einfachheit u. Betriebs-  
sicherheit.

### ROBERT AEBI & CIE. A.G. ZÜRICH

Ingenieurbureau-Maschinenfabrik

Telephon 3 17 50

Zweig Niederlassung in Zollikofen/Bern





**Schweizerische Pflegerinnenschule Zürich**  
Architekten: Gebr. Pfister, Zürich

Flachdach- und Terrassenbeläge ca. 4700 m<sup>2</sup>

ausgeführt durch die

**Asphalt-Emulsion A.-G., Zürich** Dachpappenfabrik und Unternehmung für wasserdichte Beläge  
Telephon 5 88 66 Löwenstrasse 11

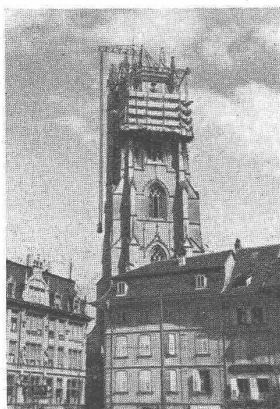
Unsere Erzeugnisse sind ausgestellt in der Schweizer Bau-Centrale, Talstrasse 9, Zürich

**SCHWEIZERISCHE SEIL-INDUSTRIE SCHAFFHAUSEN**

Gegründet 1839

vormals C. Oechslin zum Mandelbaum

Gegründet 1839



**Torsionsfreie „CIS“-PATENT-SEILE** (+ Pat. u. DRP.)  
für ungeführte Lasten



Das torsionsfreie „CIS“-Patent-Seil arbeitet, am Flaschenzug, mit 86 m Hubhöhe mit und ohne Last, ohne Verdrehen der Flasche.

N. B. Früher war eine Führung der am doppelten Seil aufgehängten Last notwendig, um das Verdrehen der Seilstränge zu verhindern.

**IDEAL-PATENT-SEILE** (+ Pat. u. DRP.)  
spannungs- und drallfrei, in unserer „Ox-Lay-Machart“  
für extra schwere Beanspruchungen (Rammen, Bagger, etc.)



**Rolladenfabrik A. GRIESSER A. G.**

**Aadorf Basel Bern Lausanne Zürich**  
Tel. 47112

**Rolladen**  
in Holz und Stahl

**Stoffstoren**  
Jalousieladen

**Kipptore**  
Klapptreppen