

Zeitschrift: Schweizerische Bauzeitung
Herausgeber: Verlags-AG der akademischen technischen Vereine
Band: 117/118 (1941)
Heft: 8

Werbung

Nutzungsbedingungen

Die ETH-Bibliothek ist die Anbieterin der digitalisierten Zeitschriften. Sie besitzt keine Urheberrechte an den Zeitschriften und ist nicht verantwortlich für deren Inhalte. Die Rechte liegen in der Regel bei den Herausgebern beziehungsweise den externen Rechteinhabern. [Siehe Rechtliche Hinweise.](#)

Conditions d'utilisation

L'ETH Library est le fournisseur des revues numérisées. Elle ne détient aucun droit d'auteur sur les revues et n'est pas responsable de leur contenu. En règle générale, les droits sont détenus par les éditeurs ou les détenteurs de droits externes. [Voir Informations légales.](#)

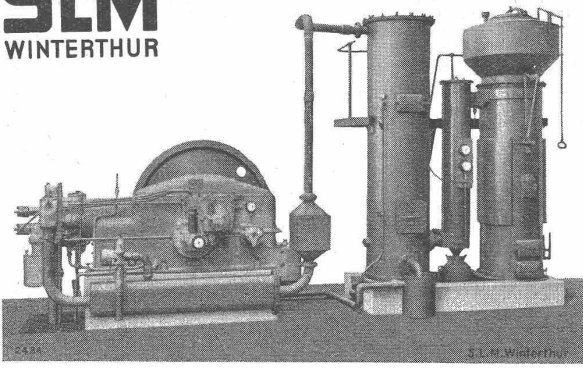
Terms of use

The ETH Library is the provider of the digitised journals. It does not own any copyrights to the journals and is not responsible for their content. The rights usually lie with the publishers or the external rights holders. [See Legal notice.](#)

Download PDF: 06.02.2025

ETH-Bibliothek Zürich, E-Periodica, <https://www.e-periodica.ch>

SLM
WINTERTHUR



Ersatz flüssiger Brennstoffe durch

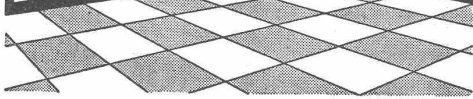
HOLZGAS

Komplette Gaserzeugungsanlagen mit Motoren von 20 bis 200 PS

Umbau bestehender Dieselanlagen auf Gasbetrieb
Generatoren für industrielle Feuerungen

**Schweiz. Lokomotiv- und Maschinenfabrik
Winterthur**

Korkparkett Kortisit



Überall da, wo ein wärmespendender, trittschalldämpfender und gleitsicherer Bodenbelag am Platze ist, kommt KORTISIT in Frage; also nicht nur in Villen und Mietwohnungen, sondern auch in Turnhallen, Bureaux, Spitälern und Kirchen. Die vorzüglichen Eigenschaften und die Bewährung im strengen Gebrauch haben KORTISIT die Anerkennung der Fachkreise und die Beliebtheit bei Hausbesitzern und Behörden gebracht. Für KORTISIT steht keine Kontingentierung in Aussicht, so dass Sie diesen hochwertigen Bodenbelag in beliebigen Flächen vorsehen können. Mit Referenzen, Kostenberechnungen und Bezugsquellennachweis dienen wir Ihnen gerne.

Kork AG. Dürrenäsch

Erste schweizer. Kork- und Isoliermittelwerke

Telephon 3 54 52

norm

BETON-PANZERTÜREN



Stahlblechmantel mit eingebauter Armierung, der auf der Baustelle ausbetoniert wird.

3 Ausführungen: Splittersicher bis nahtreffersicher. — Verlangen Sie Spezialkatalog von

Metallbau AG

Zürich-Albisrieden / Tel. 70677

GLASDÄCHER in kittlosem System „KULLY“



GLASDACHWERKE OLTEN
A. KULLY, Dipl.-Ing., OLTEN

G. EGR. 1854
TEL. 540 56

S. T. S.

Schweizer. Technische Stellenvermittlung
Service Technique Suisse de placement
Servizio Tecnico Svizzero di collocamento
Swiss Technical Service of employment

ZÜRICH, Tiefenhöfe 11 — Telefon: 35426 — Telegr.: STSINGENIEUR ZÜRICH.
 Für Arbeitgeber kostenlos. Für Stellensuchende Einschreibgebühr 2 Fr. für 3 Monate.
 Bewerber wollen Anmeldebogen verlangen. Auskunft über offene Stellen und Weiterleitung von Offerten erfolgt *nur gegenüber* Eingeschriebenen.

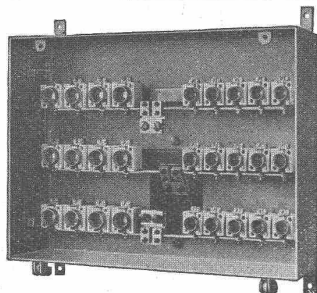
MASCHINEN-ABTEILUNG

593 **Dipl. Maschineningenieur** mit Praxis in Wasserkraftmaschinen und Wasserwirtschaft für Ueberwachungs- und Messtechnische Arbeiten im Kraftwerkbetrieb. Bedingung: Zuverlässigkeit, sich. Rechner u. taktv. Auftreten. Alter ca. 30 Jahre. Eintritt nach Uebereink. Interessante u. selbständ. Stellung nach der Einarbeitszeit. Nordwestschweiz.

- 629 **Dipl. Maschineneing. od. -Techniker**, tücht. Konstrukteur m. mehrjähr. Erfahrung im Apparate- od. allgem. Maschinenbau. Bei Eignung Dauerst. Eintritt nach Uebereink. Ostschweiz.
- 671 **Chemie-Ingenieur**, mit Erfahr. in der Färberei. Ferner ein **junger Absolvent der Techn. Hochschule**, der sich in das Gebiet einarb. möchte. Eintritt nach Uebereink. Textilfabr. der Ostmark (Deutschland).
- 673 **Maschinentechniker** als Vorkalkulator für Akkordlöhne für mech. Bearbeitg., Schlosser- u. Montagearbeiten. Eintr. nach Uebereink. Masch.-Fabr. d. Ostschweiz.
- 679 **Dipl. Maschinentechniker** mit wärmetech. Kenntnissen in grösseres Textilwerk der Zentralschweiz.
- 681 **Maschinentechniker** mit guten elektrotechn. Kenntnissen für Betrieb u. Unterhalt sämtl. Anlagen u. Maschinen von grösseren Baustellen. Italienisch erwünscht. Bauunternehmen Südschweiz.
- 683 **Ingenieur oder Techniker** für Ventilationsberechnungen, sofort, für 3 Monate. Militärische Arbeiten bei ziviler Anstellung.
- 685 **Technicien-électricien diplômé**, ayant quelques années de pratique; langue matern. française connaissance de l'allemand, âge max.: 35 ans, pour service de traction de tramways. Entrée à convenir. Suisse romande.



ING. MAX GREUTER & CIE. ZÜRICH 8
 INJEKTIONS- UND GUNIT-ARBEITEN INGENIEUR-BUREAU

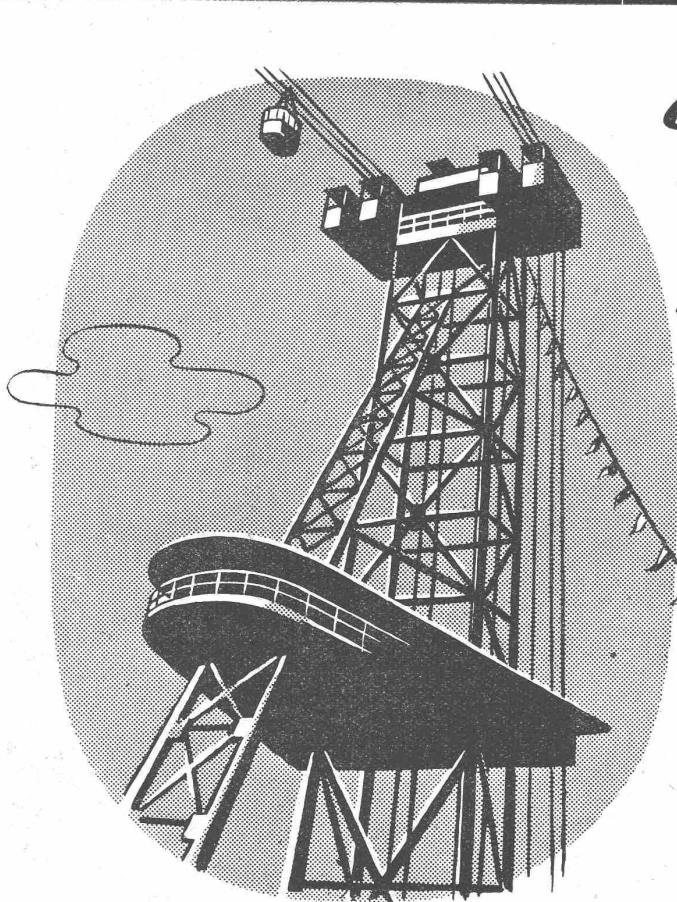


Kraft- und Lichtverteilanlagen

für Aufputz- und putzbündige Montage

Rauscher & Stoecklin AG., Sissach

Fabrik elektrischer Apparate und Transformatoren



Stand- und Luftseilbahnen

Förderwinden, Schlittenaufzüge,

Eisenbahnmaterial: Weichen, Kreuzungen,

Drehscheiben, Schiebebühnen, Rangierwinden,

Bremsprellböcke, Zahnradbahnmaterial



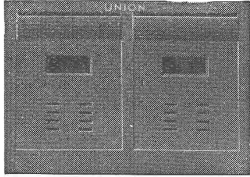
Gesellschaft der Ludw. von Roll'schen Eisenwerke A.G.,
Giesserei Bern Werke in Gerlafingen (Hauptsitz) Klus, Choindéz, Rondez, Olten u. Bern

BAU-ABTEILUNG

- 668 **Hochbautechniker** mit Erfahrung in Bauleitung grösserer Industriebauten als selbständ. Bauführer. Eintritt baldigst. Anstellungsdauer voraussichtl. 5 Monate. Arch.-Bureau Zentralschweiz.
- 786 **Bauführer** für Tiefbau. Sofort. Grosse Bauunternehmung Zürich.
- 904 **Bauingenieur** für statische Berechnungen, sowie **Techniker** für Detailpläne für Eisenbetonkonstr. Sofort. Ing.-Bureau Nordwestschweiz.
- 946 **Praktikant (Ing.- od. Tech.-Student)** der Fachrichtung Bau, Maschinen od. Elektro für Bearbeitung v. Plänen u. Tabellen, für ein Trolleybus-Projekt, Nachführ-, u. Neuausführ. v. Plänen aller Art. Saubere zeichn. Darstellung u. zuverl. Bearbeitung v. statist. Material. Eintritt so bald als möglich für einige Monate. Strassenbahnbetrieb einer gröss. Stadt der deutschen Schweiz.
- 1056 **Selbständ. Bauführer** für die Bauleitung von Befestigungswerken in Eisenbeton. Eintritt sofort. Baugeschäft Ostschweiz.
- 1060 **Hochbautechniker** für Planbearbeit., Kostenvoranschläge etc. Eintritt nach Uebereinkunft. Arch.-Bureau Zentralschweiz.

- 1062 **Hochbautechniker oder Architekt** mit etwas Praxis für Vertret. des Chefs von anfangs Sept. bis Mitte Okt. Arch.-Bureau Berner Oberland.
- 1064 **Tücht. Ingenieur**, guter Statiker für Projektierung im Eisenbetonbau. Sofort, für 2-3 Monate. Ing.-Bureau Zentralschweiz.
- 1066 **Hochbautechniker** für Pläne und Kostenvoranschlag für einen Schulhausbau. Sofort für ca. 3 Monate. Arch.-Bureau Ostschweiz.
- 1070 **Tiefbauführer** mit Praxis für die Leitung von Strassenbauten mit Sprengarb. Sofort bis anfangs Winter. Bauunternehmung Ostschweiz.
- 1072 **Hochbautechniker** mit Praxis in Holzkonstruktionen. Sofort für längere Zeit. Bauunternehmung Ostschweiz.
- 1074 **Architekt**, guter Plan- u. Dekor.-Zeichner mit Fähigkeit zur Führ. der Korresp. für die Entwicklung eines beleuchtungstechn. Bureau (wenn möglich mit bezügl. Kenntnissen). Alter ca. 30 J. Eintritt wenn mögl. 1. Sept. Dauerfestig. b. Eignung.
- 1076 **Architekt od. Ingenieur** Subaltern-Offizier für militärische Arbeiten in einem Minen-Bureau bei ziviler Anstellung.

BRIEFKASTEN gemäss Wunsch der Eidg. Postverwaltung



**Eiserne Türen u. Zargen
Kassenschränke, Stahlmöbel
Einmauerkassen, Gasschutztüren
automat. Boden-Türabdichter etc.**

liefert in erstklassiger Ausführung

Union-Kassenfabrik A.-G., Zürich

Ausstellung und Verkauf: **Löwenstr. 2 „Schmidhof“**
Fabrik und Bureau: **Albisriederstr. 257, Tel. 517 58**
Verlangen Sie Prospekt No. 80

ÉCOLE D'INGÉNIEURS DE L'UNIVERSITÉ DE LAUSANNE

Préparation à la carrière d'ingénieur dans les sections du Génie civil, de la Mécanique, de l'Électricité, de la Chimie industrielle, et à celle de Géomètre du registre foncier.
Pour le diplôme d'ingénieur la durée normale des études est de 8 semestres pour les „constructeurs“, les „mécaniciens“, les „électriciens“, et de 7 semestres pour les „chimistes“, elle est de 5 semestres pour les „géomètres“ (certificat).
Ouverture des cours: 15 octobre 1941.
Programme et renseignements au Secrétariat de l'École d'Ingénieurs, Place Chauderon 3, Lausanne.

**ERIGORIT
KORK**

gegen:
**KALTE
WÄRME
SCHALL**

**Korksteinwerke
A. G.
Käpfnach**

CLICHÉS jeder Art

W. Schneeberger
CLICHE-ANSTALT
Zürich 1, Brandschenkestr. 20

Telephon: **7 28 99**

Patente

erwirkt und verwertet im In- und Auslande prompt und gewissenhaft die Firma **PERUHAG**, Schwaneng. 4, Bern, Tel. 2.35.04. Agenturen in allen grösseren Städten.
Verlangen Sie Prospekte

MÜLLER A/G
BRUGG
Pumpenbau

Rohrbogen-Propellerpumpen

Inertol

gegen
**Grundwasser
Erdfuchtigkeit
Bodensäuren**

Seit Jahrzehnten anerkanntes
**Rostschutzmittel für
den Kraftwerkbetrieb:**
Druckleitungen, Wehrschützen,
Eisenkonstruktionen etc.

erhältlich bei allen Filialen der Handelsgenossenschaft und den Baumaterialienhandlungen

Siegfried Keller & Co., Wallisellen-Zch.
Telephon 93 21 14

Klein-Klima-Maschine

ERZ Klima-Anlagen erzeugen

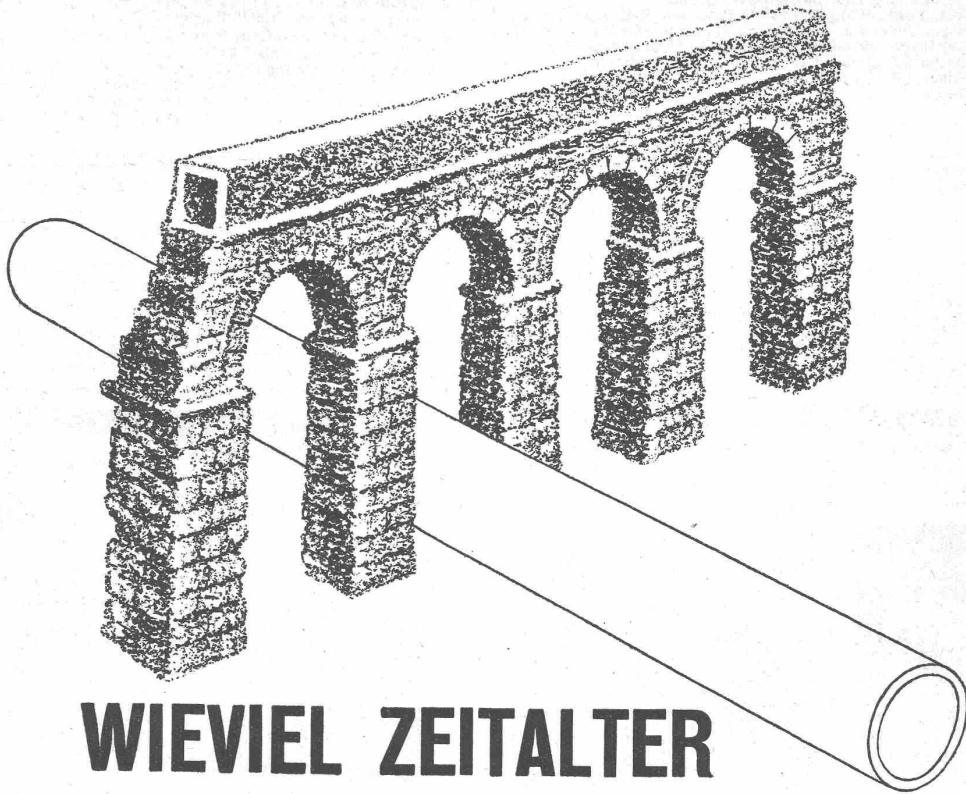
Ideale Aufenthaltsbedingungen
in Theatern, Kinos, Restaurants, Villen, Bureaux etc.

Vorteilhafte Fabrikationsbedingungen
in der Textil-, Tabak-, Papier-, Chemischen u. Nahrungs-Industrie

Beste Lagerungsbedingungen
für Obst, Gemüse, Früchte, Industrieprodukte

Bei bescheidenen Preisen höchste Garantie
Ent- und Befeuchtungen / Trocken- und Luftsteril-Anlagen

EMIL RAESS, Ingenieur, ZÜRICH 9, Triemlistrasse 98



WIEVIEL ZEITALTER WIEVIEL KRIEGE!

haben die römischen Aquädukte überstanden, an die 2000 Jahre stehen sie schon — manche von ihnen sogar noch in Betrieb. Als hydraulisches Bindemittel wurde für diese wasserführenden Kanäle Puzzolanerde verwendet, Vorläuferin unserer heutigen Zemente.

Aus hochwertigem Portlandzement, mit mineralischer Asbestfasernarmatur, deren Festigkeit an diejenige des Stahls heranreicht, sind die Eternit-Druckrohre hergestellt. — Sie bieten volle Gewähr für Dauerhaftigkeit.

Eternit A. G. NIEDERURNEN
TEL. 4 15 55