

Zeitschrift: Schweizerische Bauzeitung
Herausgeber: Verlags-AG der akademischen technischen Vereine
Band: 117/118 (1941)
Heft: 10: G.e.P.-Generalversammlung St. Gallen

Werbung

Nutzungsbedingungen

Die ETH-Bibliothek ist die Anbieterin der digitalisierten Zeitschriften. Sie besitzt keine Urheberrechte an den Zeitschriften und ist nicht verantwortlich für deren Inhalte. Die Rechte liegen in der Regel bei den Herausgebern beziehungsweise den externen Rechteinhabern. [Siehe Rechtliche Hinweise.](#)

Conditions d'utilisation

L'ETH Library est le fournisseur des revues numérisées. Elle ne détient aucun droit d'auteur sur les revues et n'est pas responsable de leur contenu. En règle générale, les droits sont détenus par les éditeurs ou les détenteurs de droits externes. [Voir Informations légales.](#)

Terms of use

The ETH Library is the provider of the digitised journals. It does not own any copyrights to the journals and is not responsible for their content. The rights usually lie with the publishers or the external rights holders. [See Legal notice.](#)

Download PDF: 13.03.2025

ETH-Bibliothek Zürich, E-Periodica, <https://www.e-periodica.ch>

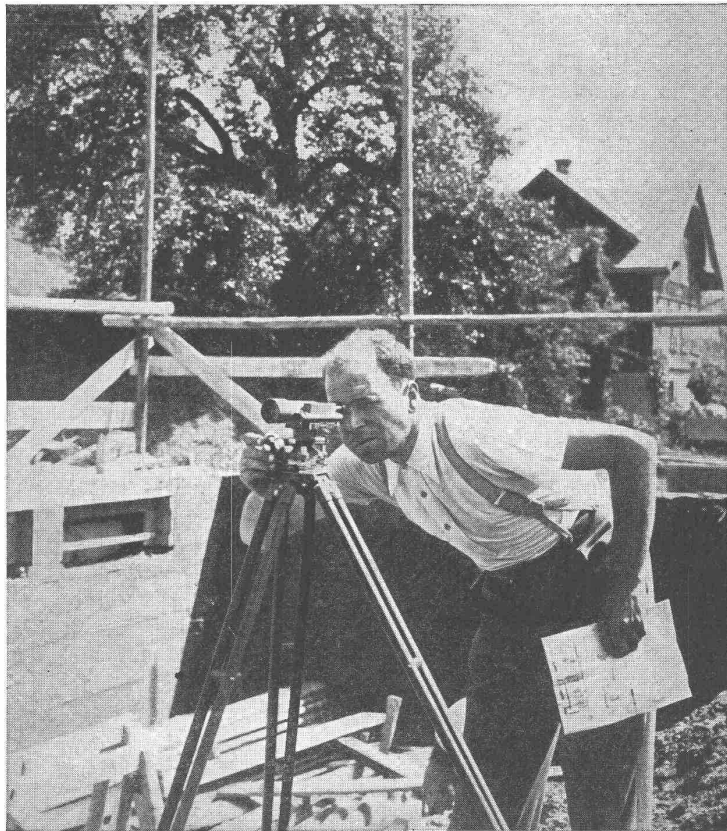
SCHWEIZERISCHE BAUZEITUNG

WOCHENSCHRIFT FÜR ARCHITEKTUR / INGENIEURWESEN / MASCHINENTECHNIK
REVUE POLYTECHNIQUE SUISSE

ORGAN DES SCHWEIZERISCHEN INGENIEUR- UND ARCHITEKTEN-VEREINS
UND DER GESELLSCHAFT EHEMAL. STUDIERENDER DER EIDG. TECHN. HOCHSCHULE
GEGRÜNDET 1883 VON ING. A. WALDNER / HERAUSGEGEBEN VON ING. C. JEGHER

G.E.P.-GENERALVERSAMMLUNG ST. GALLEN

Verkaufs-A.G. Heinrich Wild's Geodätische Instrumente, Heerbrugg (Schweiz)



WILD
HEERBRUGG

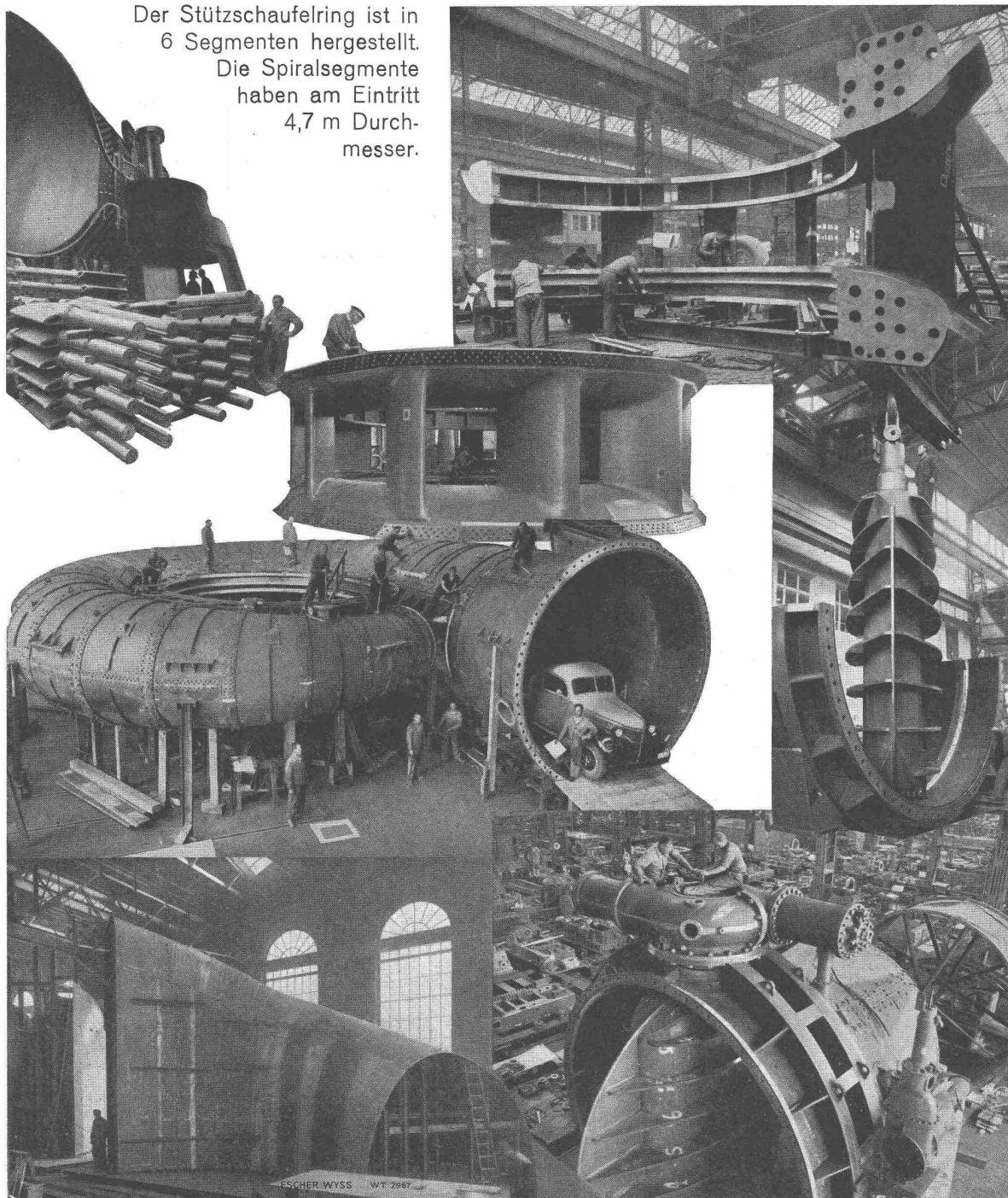
Nivellierinstrumente WILD

- N I** mit oder ohne Horizontalkreis. Kleines Nivellierinstrument für technische Einwägungen aller Art und für den Bauplatz.
- N II** mit oder ohne Horizontalkreis. Mittleres Instrument für hohe Genauigkeitsansprüche, für Streckennivellements aller Art.
- N III** Präzisions-Nivellierinstrument für höchste Ansprüche, für Landesnivellements, Deformationsbeobachtungen an Brücken und Staumauern, Hebungs- und Senkungserscheinungen bei Fundierungen, Montage von schweren Maschinen etc.

In ihrer Gesamtheit ergeben die drei verschiedenen Modelle eine harmonische Abstufung, so dass für jeden Zweck das günstigste Instrument zur Verfügung steht.

Verlangen Sie unverbindlich unsere ausführlichen Druckschriften.

Der Stützschaufelring ist in
6 Segmenten hergestellt.
Die Spiralsegmente
haben am Eintritt
4,7 m Durch-
messer.



3 Francisturbinen mit je 115 000 PS in der Werkstatt
die stärksten bisher in Europa gebauten Wasserturbinen

ESCHER WYSS ZÜRICH

Ueber 10 Millionen PS Wasserturbinen

SCHWEIZERISCHE BAUZEITUNG

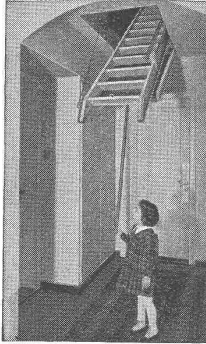
WOCHENSCHRIFT FÜR ARCHITEKTUR / INGENIEURWESEN / MASCHINENTECHNIK
REVUE POLYTECHNIQUE SUISSE

ORGAN DES SCHWEIZERISCHEN INGENIEUR- UND ARCHITEKTEN-VEREINS
UND DER GESELLSCHAFT EHEMAL. STUDIERENDER DER EIDG. TECHN. HOCHSCHULE
GEGRÜNDET 1883 VON ING. A. WALDNER / HERAUSGEGEBEN VON ING. C. JEGHER

Vereins-Mitglieder, beim Verlag: Schweiz 36 Fr.,
Ausland 44 Fr. jährl.; Nicht-Mitglieder: Schweiz
44 Fr.; Ausland 54 Fr., postamtlich abonniert
44 Fr. zuzüglich Gebühren. / Einzel-Nr. 1 Fr.

VERLAG C. & W. JEGHER, ZÜRICH
Dianastrasse 5 / Postcheck VIII 6110
Telephon: 34507 ■ In Kommission
bei Rascher & Cie., Zürich u. Leipzig

Anzeigen durch GUGGENBUHL & HUBER,
Zürich, Hirschengraben 20, Postcheck VIII 26415,
Telephon 27816 / Der Anzeigen-Preis beträgt
pro ganze Seite 240 Fr., Rabatte nach Tarif



Die patentierten

SIEBER { Aufzugtreppen und Schiebeleitern

funktionieren stets sehr leicht und geräuschlos. Preis von Fr. 120.— an inklusive Futter und Deckel:

ALLEINLIEFERANTEN:

H. Sieber, Halde Luzern
Telephon 2 04 56

W. Geisser, St. Gallen
Telephon 2 57 52

J. Frutiger's Söhne, Oberhofen b. Thun
Telephon 5 93 05



WALTER J. HELLER & Co. BAUUNTERNEHMUNG

BERN — SCHLOSSTRASSE 119 — TEL. 2 20 36

Wandverputz:

mit

Hartputzmaterial

Baerodur

Muster und Prospekt auf Wunsch!

speziell auch für

Innenräume: Corridors, Treppenaufgänge, Hallen etc.

Billiger wie Rupfen, Oelfarben, Gipsputz

stabil, **stossfest, abwaschbar**, erspart Malerarbeit, in vielen

Nuancen erhältlich

empfehlen

TERRAZZO- & JURASIT-WERKE A.-G. BÄRSCHWIL

AUFZÜGE SCHLIEREN

Personen- und Warenaufzüge
Neubau Umbau Revision



Telephon 91 74 11 Schlieren

SCHWEIZ. WAGONS- & AUFZÜGEFABRIK A.G.
SCHLIEREN-ZÜRICH



Passen diese Methoden zum ehrlichen Handwerk?

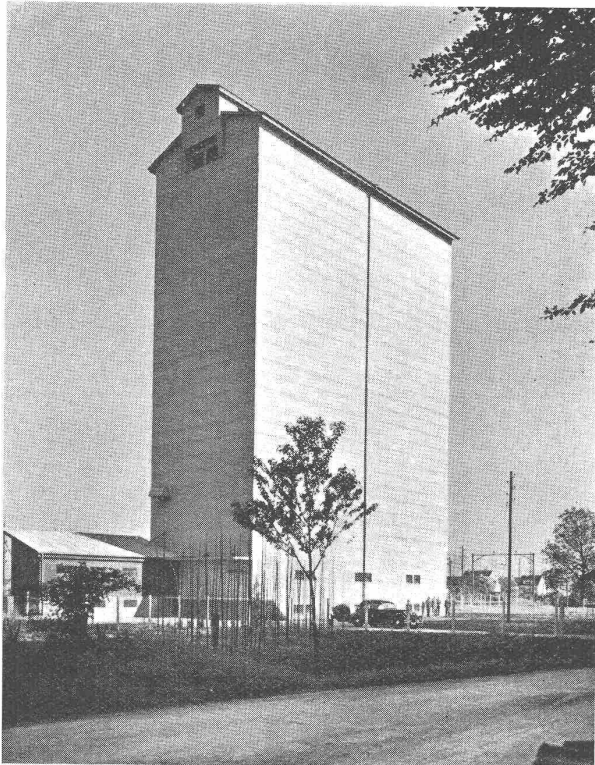
In Zeiten, wo jeder äusserst knapp rechnen muss, ist es begreiflich, dass eine billige Offerte lockt. Ist aber der billigste Preis tatsächlich auch der günstigste? Nicht immer und besonders nicht in sanitären Apparaten, wo die Kosten für Montage, Regulierung und spätere Reparaturen so stark von der Qualität der Apparate und der Zuverlässigkeit der Gürtlerarbeit abhängen. Wenn der Preisunterbietung keine Grenzen gesetzt sind, werden letzten Endes alle in Mitleidenschaft gezogen, denn jeder hat in seinem engeren Gebiet Standes- und Berufsinteressen zu verfechten. Ueberall gibt es eine Grenze, unter die man bei wirtschaftlichem Denken nicht gehen kann. In der sanitären Branche wurde diese Grenze durch die neutrale eidgenössische Preiskontrollkommission geprüft und die Berechnungsart des Schweiz. Grosshandelsverbandes der sanitären Branche als richtig anerkannt. Wer volkswirtschaftlich denkt, kauft nur durch Verbandsfirmen.

Schweiz. Grosshandelsverband
der sanitären Branche, Zürich

Das **SUPERBETON**-Rohr

ist allen seinen Konkurrenz-Produkten überlegen in
Wirtschaftlichkeit, Zuverlässigkeit und Formexaktheit

AG. HUNZIKER & CIE., ZÜRICH
Baustoff-Fabriken Brugg und Olten



A.-G. Heinrich Hatt-Haller

Hoch- und Tiefbauunternehmung

Zürich



Neuer Silo der „Neumühle Töss“

ACCUMULATOREN-FABRIK OERLIKON

LAUSANNE

14, Passage de Montriond
Tel. 29361

ZÜRICH-OERLIKON

Binzmühlestrasse 86
Tel. 68420

GENÈVE

18, Rue Gourgas
Tel. 49942

Batterien für Trolleybusse
sowie alle anderen Verwendungszwecke

Für ihn längst keine Frage mehr:
er zeichnet nur mit

CASTECC
lichtpausreif



*Allen
technischen
Berufen gewidmet*

hat A. W. FABER seine beste Leistung: den Zeichenstift CASTELL. Sie als Konstrukteur, Ingenieur od. Architekt bewerten das richtig: sofort *lichtpausreif* zeichnen, ohne jede zusätzliche Nachbehandlung - das ist zeit-, energie- und geldsparend.

CASTECC
Nr. 9000
Stück Fr. -.55
Dtzd. Fr. 5.50

Man zeichnet heute „lichtpausreif“. Fast 90% aller techn. Zeichnungen kommen als Bleistiftzeichnung zum Lichtpauser. CASTELL ist grafitgesättigt und wird auf Microlettemöhlen DRP. besonders gemahlen. Deshalb zeichnet CASTELL scharf deckend, also lichtpausreif! Die CASTELL-Härtenskala ist auf die Belange aller techn. Berufe abgestimmt. Verlangen Sie den Prospekt 1/132 von Ihrem Lichtpauser oder Fachhändler.

AW FABER CASTECC
weiterprobt und als führend anerkannt

Volle Auszahlung der Bausumme ..

Garantie-Rücklässe belasten Bauunternehmer und Bauhandwerker, weil sie dem Unternehmen Betriebsmittel entziehen, so dass entsprechend mehr Kredit in Anspruch genommen werden muss.

Welche Vorteile bietet dagegen die Baugarantie-Versicherung?

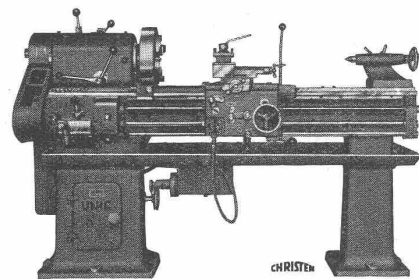
Sie gewährleistet volle Auszahlung der Bausumme, indem sie jeglichen Garantie-Rücklass ersetzt, und ermöglicht freie Verfügung über die Betriebsmittel.

Auskunft und Prospekte durch die

Winterthur
UNFALL

Schweizerische Unfallversicherungs-
Gesellschaft in Winterthur

CHRISTEN



**Genauigkeits-Drehbänke
Universal-Fräsmaschinen
Hochleistungs-Bohrmaschinen**

CHRISTEN & Co. A.G. BERN

Für Dauerbedachungen wählt der Baufachmann

Tramdepot,
Wollishofen

DUROTECT

Lehrer

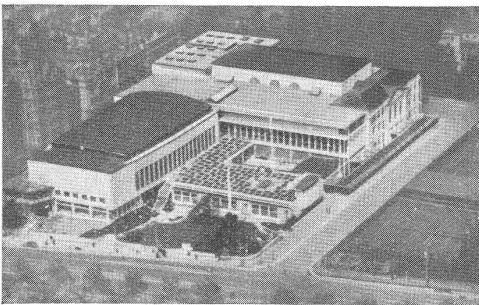
Durotect die vielfach erprobte Dauer-Dachpappe

MEYNADIER

MEYNADIER & CIE. A.-G., ZÜRICH
Fabrik und Bureaux Zürich-Altstetten, Vulkanstr. 110
Zweigniederlassung Bern, Seidenweg 24

UTO Aufzug- und Kranfabrik A.G., Zürich 9

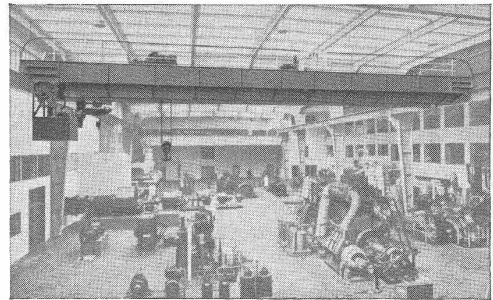
Tel. 5 53 10



Kongressgebäude Zürich (Arch. Häfeli, Moser & Steiger). Geliefert 6 Aufzüge; 1 elektr. betr. Versenkwanne im grossen Saal

Unsere Spezialitäten:

Elektrische Aufzüge für
jeden Zweck – Elektro-
züge – Elektro-Katzen
Transport-Anlagen
Kranne – Roll- u. Schiebetor-
antriebe



Maschinen-Laboratorium der E.T.H. Zürich. Geliefert: 3-Motoren-Laukran für 10 T. mit Hilfskatze 2 T. Tragkraft.

GIPSDIELEN

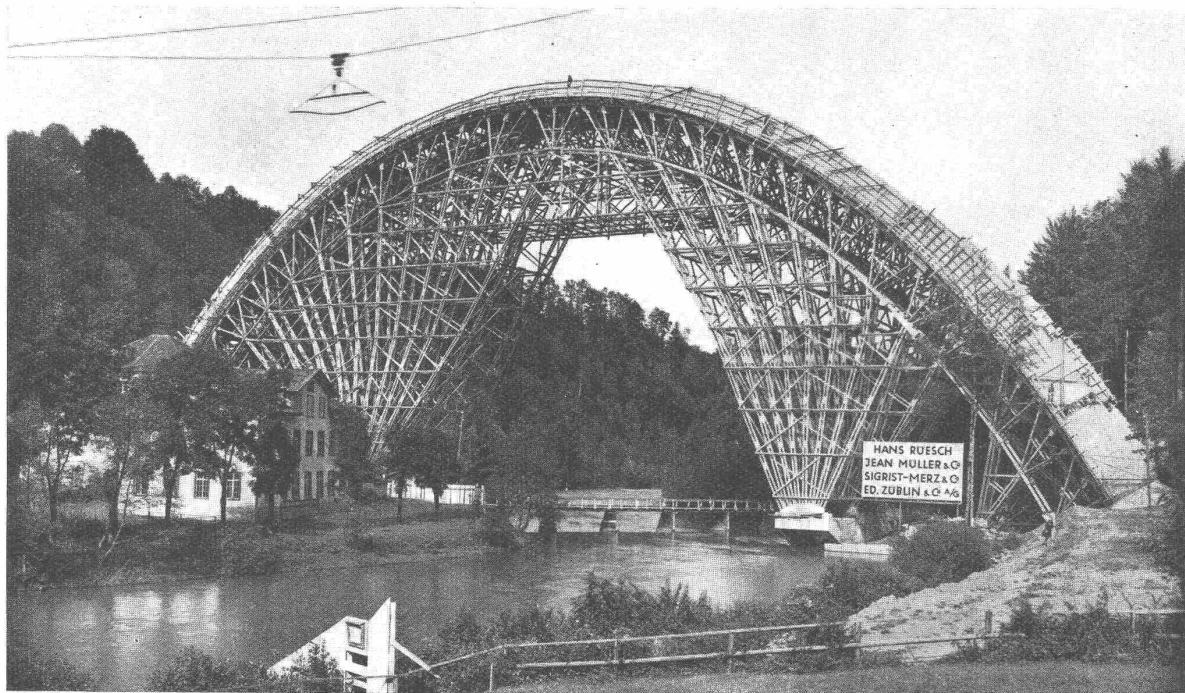
für feuersichere Dachverschalungen

Die zahlreichen offiziellen Brandversuche mit Brandbomben haben glänzend bewiesen, dass von den in Betracht kommenden Baustoffen Gipsdielen dem Feuer am längsten widerstehen

GIPS-UNION A.-G. ZÜRICH

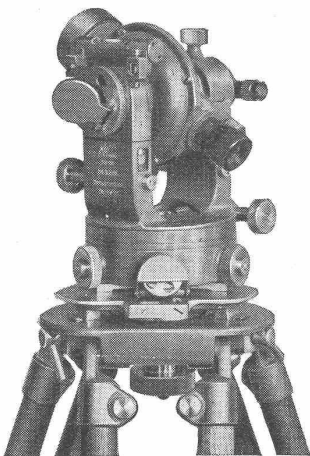
Lehrgerüst der Kräzernbrücke St. Gallen

Projekt Ed. Züblin & Cie. A.-G.



ED. ZÜBLIN & CIE. A.-G.

Hoch- und Tiefbau



Kleiner

Doppelkreis-Theodolit DK 1

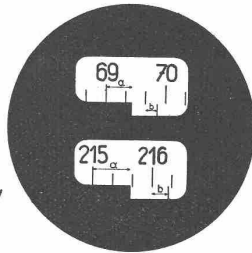
Konstruktion Dr. H. Wild, geeignet für sämtliche Vermessungsarbeiten auf d. Bauplatz. Die Hauptmerkmale sind: Jede Kreisablesung ist das arithmetische Mittel aus zwei diametralen Kreisstellen und erfolgt mit grösster Schnelligkeit und Bequemlichkeit.

Vertikal- und Horizontalkreis gleichzeitig sichtbar. Fernrohrvergrösserung 20 fach. Objektivdurchmesser 30 mm. Gewicht des Instrumentes nur 1,8 kg. Metallbehälter 1 kg. Kipptellerstativ 3 kg.

Verlangen Sie
Prospekt DK 401a

Kern
AARAU

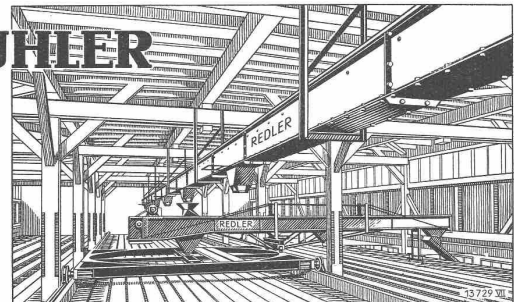
Werkstätten für Präzisionsmechanik und Optik Gegründet 1819 Telephon 211 12



Vert.-Kreis
 $\alpha = 69^{\circ} 20,0'$
 $+b = 06,0'$
 $69^{\circ} 26,0'$

360°
Horz.-Kreis
 $\alpha = 215^{\circ} 30,0'$
 $+b = 08,5'$
 $215^{\circ} 38,5'$

BÜHLER



REDLER-Transporteure

für Horizontal-, Schräg- und Vertikalförderung arbeiten wirtschaftlich

Verlangen Sie unsere Beratung

GEBRÜDER BÜHLER, UZWIL

Giessereien, Maschinenfabrik und Mühlenbauanstalt



VERTRIEB DURCH: SIEMENS ELEKTRIZITÄTS-ERZEUGNISSE A.-G., ZÜRICH, BERN, LAUSANNE

Keller & Cie. A.-G., Ziegeleien Pfungen und Winterthur

Dachziegelwerk Frick

Ziegelei Paradies b. Schaffhausen

Ziegelfabrik Kölliken A.-G.

empfehlen ihre vorzüglichen

Ziegel- und Steinprodukte

Atlas

Bohrhämmer

für Luft- und Wasserspülung

**Abbauhämmer, Pickhämmer, Ponchotthämmer
Rammhämmer**

Grosses Lager - Umfangreiches Ersatzteillager

NOTZ & CO., BIEL

VENTILATOR A.G. STAEFA SCHWEIZ

TELEPHON 93 01 36



GEGRÜNDET 1890

Wir bauen als Spezialität:

LUFTUNGSANLAGEN, geräuschlos laufend

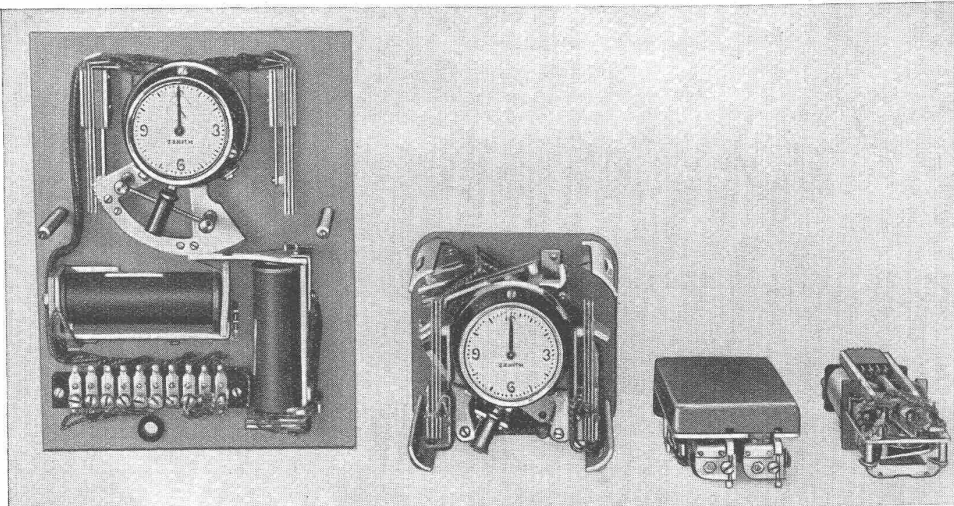
LUFTKONDITIONIERUNGEN

LUFTFILTERANLAGEN

LUFTHEIZAPPARATE

LUFTTECHNISCHE ANLAGEN für Luftschutzräume

Technisches Bureau Zürich, Bahnhofquai 15 - Telephon 7 01 05



1926

1929

1931

1936

Telephon-Anlagen System Hasler

haben sich im Laufe der Jahre aus heute bereits etwas unbeholfen erscheinenden Konstruktionen zu grösster Vollkommenheit entwickelt. Alle unsere Konstruktionen sind reine Schweizer Arbeit.

Das obenstehende Bild zeigt die typische Entwicklung des Zeit-Zonen-Zählers. Dieser dient zur automatischen Zählung der Ferngespräche nach Zeit und Entfernung.

Hasler ^{AG} Bern

Werke für Telephonie und Präzisionsmechanik

GLASDÄCHER

in kittlosem System „KULLY“

GLASDACHWERKE OLTEN
A. KULLY, Dipl.-Ing., OLTEN G. EGR. 1854
TEL. 540 56



Schönheit und Bequemlichkeit
sind vereinigt in unserem genormten Instal-
lations - Material für Unterputz - Montage.

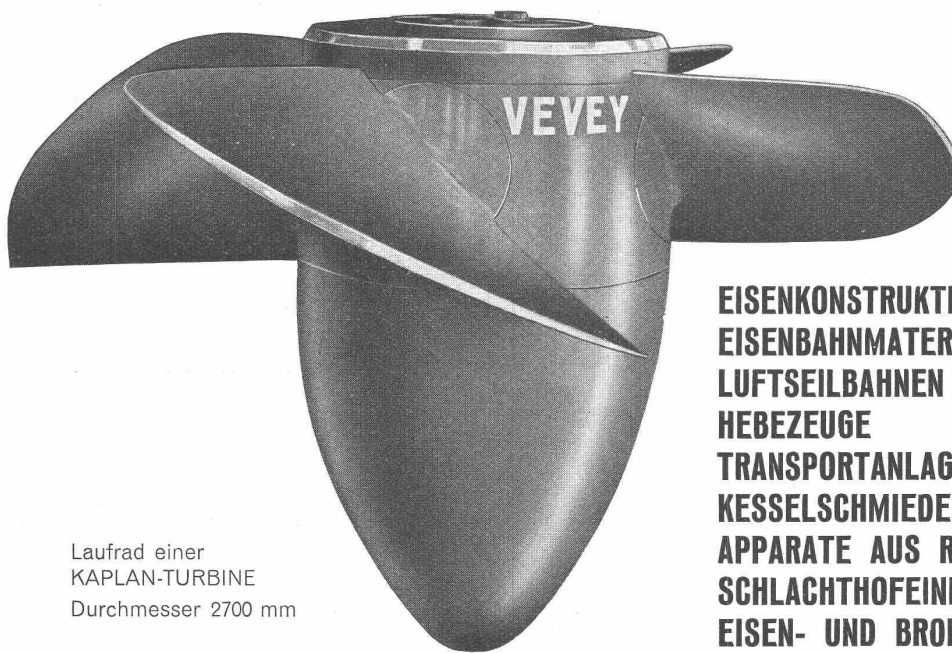
ADOLF FELLER & HORGEN
Fabrik elektrischer Apparate

Abgesperrte Würfel-Parkette schwundfrei

⊕ Pat. 206646

PARKETTFABRIK USTER

Jac. Lenzlinger Söhne



Laufrad einer
KAPLAN-TURBINE
Durchmesser 2700 mm

**WASSERTURBINEN
ALLER SYSTEME
REGULATOREN**

**EISENKONSTRUKTIONEN / BRÜCKENBAU
EISENBAHNMATERIAL
LUFTSEILBAHNEN
HEBEZEUGE
TRANSPORTANLAGEN
KESSELSCHMIEDE / ROHRLEITUNGEN
APPARATE AUS ROSTFREIEM STAHL
SCHLACHTHOFEINRICHTUNGEN
EISEN- UND BRONZE-GIESSEREIEN**

ATELIERS DE CONSTRUCTIONS MÉCANIQUES DE VEVEY S. A.

TELEPHON 5 30 12

VESI Verband der selbständig praktizierenden Eisenbeton- u. Stahlbau-Ingenieure des Kantons Zürich gewährleistet neutrale Beratung durch Ingenieure schweizerischer Nationalität mit abgeschlossener Hochschulbildung und ausgewiesener, mehrjähriger Praxis.

J. Bolliger, Zürich

Tödistr. 65

Tel. 3 12 63

H. Braun, Zürich

Alfred-Escherstr. 76

Tel. 3 74 75

J. Bucher, Zürich

Riedlstr. 3

Tel. 649 66

H. Châtelain, Zürich

i. F. Schellenberg & Châtelain

Sihlstr. 55

Tel. 560 04

Ch. Chopard, Zürich

Bahnhofstr. 72

Tel. 383 25

K. Kihm, Zürich

Bellerivestr. 20

Tel. 461 64

A. Meier, Wädenswil

Florhofstr. 2

Tel. 956 647

R. A. Naef, Zürich

Gartenstr. 19

Tel. 770 40

W. Naegeli, Winterthur

i. F. Guyer & Naegeli

Stadthausstr. 39

Tel. 225 40

F. Pfeiffer, Zürich

Frohburgstr. 60

Tel. 645 52

E. Rathgeb, Zürich

Stampfenbachstr. 63

Tel. 289 92

E. Schubiger, Zürich

Gladbachstr. 44

Tel. 829 75

L. Simmen, Zürich

i. F. Simmen & Hunger

Talacker 34

Tel. 730 76

P. E. Souffer, Zürich

Witikonstr. 204

Tel. 266 72

F. Tausky, Zürich

Winkelriedstr. 20

Tel. 641 85

A. Wickart, Zürich

Torgasse 6

Tel. 417 90

F. Zehntner, Zürich

Limmatquai 4

Tel. 204 41

SEKRETARIAT: Talacker 34. Drucksachen: VESI-Normen zu beziehen beim Sekretariat des SIA, Tiefenhöfe 11, Zürich.

SAUTER

Steuerapparate für Heizung und Lüftung

Fabrik Elektr. Apparate Fr. Sauter A. G. Basel

Ausführung von

GUSS-ASPHALTARBEITEN für Industrie und Baugewerbe

„EVORIT“-Asphaltisolierungen für alle Bauzwecke

„EVORIT“-Flach- und Kiesklebebedachungen

durch das altbewährte Spezialgeschäft

CARL HOHL'S ERBEN, ST. GALLEN

Tellstrasse 4, Telephon 278 08

WARTMANN & CIE.

BRUGG

STAHLBAU KESSELBAU

Tanks

Behälter

in allen Grössen u. für alle Zwecke

Druckgefässe

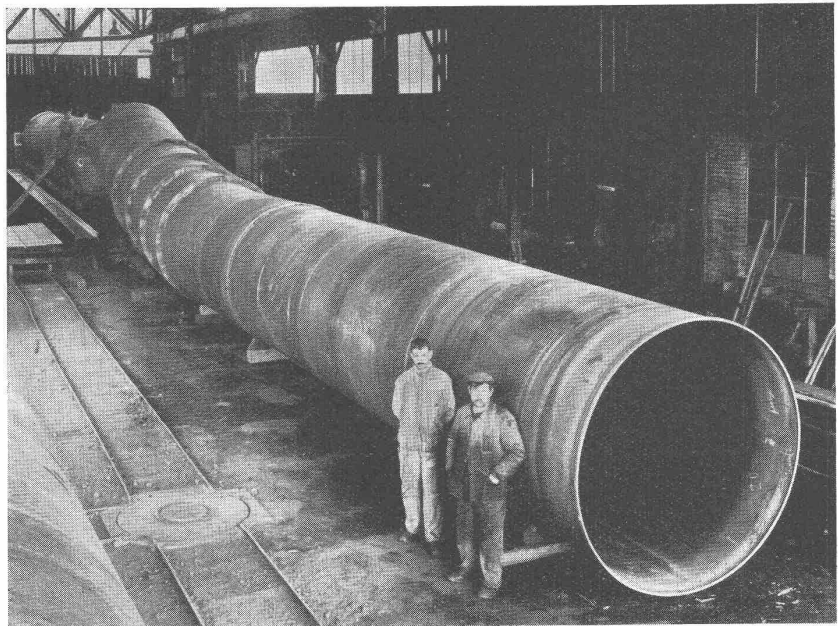
Druckrohrleitungen

Gasometer

Dampfkessel

Blecharbeiten

aller Art



Rohrabschnitt einer Druckrohrleitung



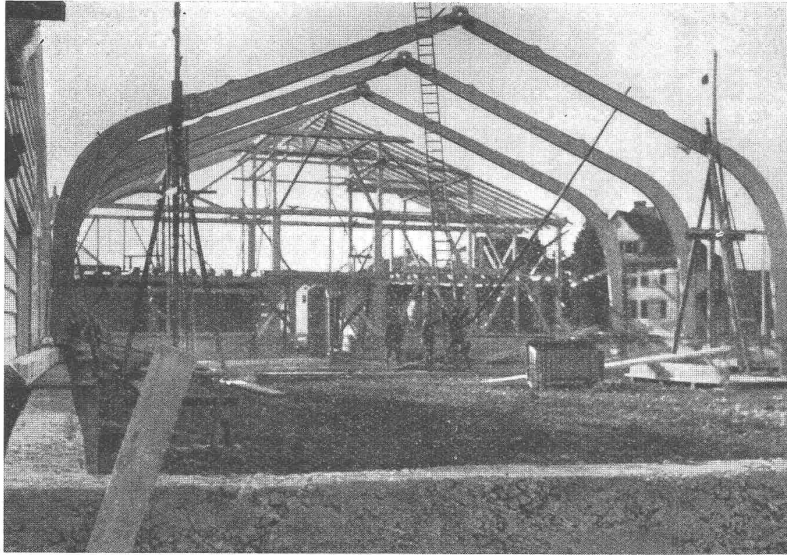
Clichés

Fotos · Retouchen

Lieferant der anerkannten Qualitäts-Clichés der Schweizer Bauzeitung

ANDERSON & WEIDMANN

Zürich 5 · Traugottstr. 6 · Tel. 3 82 34

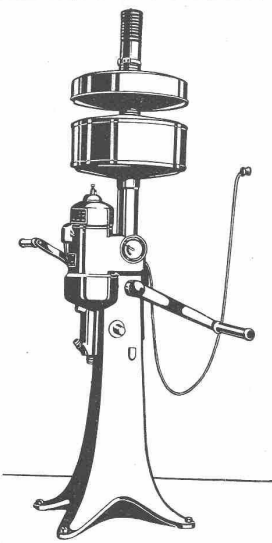


FIETZ & LEUTHOLD A. G.
Bauunternehmung

Holzbauten
eigener Konstruktion

Zürich, Seefeldstr. 152 Tel. 2 71 60

Reithalle Uster



Ein Aggregat für 35 Personen!
Fast kein Platzbedarf, da
vertikal gebaut.

The Luftschutzkeller

ist nicht 100-prozentig ohne *Luftreinigung!*

Wählen Sie das preisbillige, in Finnland und in Schweden vielfach erprobte

LUX-Luftreinigungs-Aggregat 50 Q1

für elektrischen, wie bequemen Handbetrieb.

Sparen Sie Kosten! Trotz seiner überragenden Eigenschaften sind die Totalkosten eines LUX-Aggregates bedeutend niedriger, als für jedes andere Aggregat ■ Keine besondere elektrische Installation; es wird einfach an eine vorhandene Lichtleitungssteckdose angeschlossen.

Der Prüfungsbericht der EMPA steht zur Verfügung. Projekte unverbindlich.

ELECTRO LUX AG. ZÜRICH

Heinrichstr. 177
Techn. Abteilung
Tel. 5 27 56 - 59

CARL MAIER & CIE., SCHAFFHAUSEN

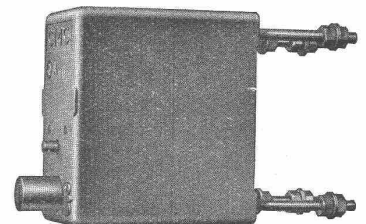
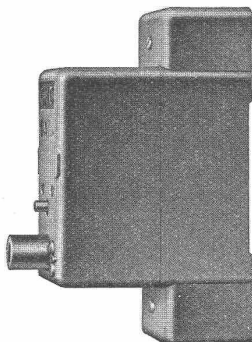
Fabrik elektrischer Apparate und Schaltanlagen

Installations-Selbstschalter

für 2, 4, 6, 10, 15, 20, 25 Amp., 500 Volt ~
einpolig mit und ohne Nulleiter
Gleichzeitige Verwendung als Sicherung
und Schalter zulässig.

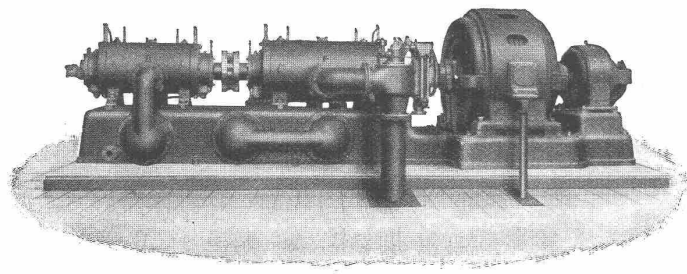
Mit Wärmeauslöser u. elektromagnetischem
Schnellauslöser

Hohe Abschaltleistung
d. h. über 3000 Amp. bei 500 Volt ~



SLM
WINTERTHUR

ROTATIONS - KOMPRESSOREN



Ein- und mehrstufige Kompressoren
Vakuumpumpen, Gebläse

stationäre und fahrbare Anlagen
Leistungen von 10 bis 10000 m³/h

Schweiz. Lokomotiv- und Maschinenfabrik
Winterthur



Die modernen Spitäler sind mit dem hygienischen Embru-Mobiliar aus Metall eingerichtet

Lieferant im neuen Kantonsspital in St. Gallen

embru

EMBRU-WERKE AG, RUTI (ZCH.)

Die neuen **B. K. S.-Tonkammersteine**
(Büchele-Steine)



erleichtern das Vermauern und bieten

höchsten Wärmeschutz!

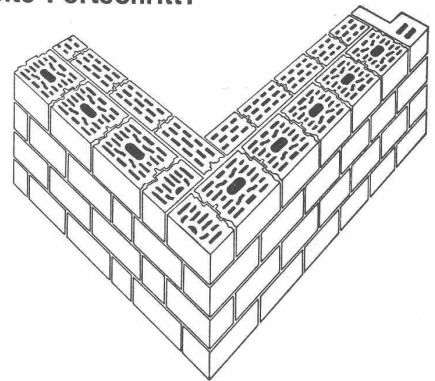
Mauerwerk mit ein oder zwei Steinen, je nach Wunsch

Nicht teurer als gewöhnliches Mauerwerk.

Rascher Arbeits-Fortschritt!

Verlangen Sie den neuen Prospekt.

Nähere Angaben im Bau-Katalog



BUCHELE & CO. AG.

ZÜRICH

Haldenstrasse 46

Telephon 3 25 29

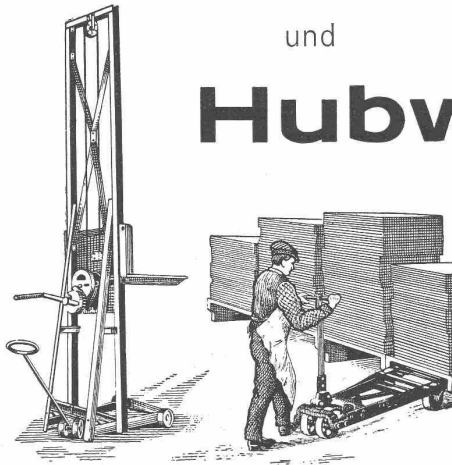
<p>Hochdruck-Zentrifugalpumpen</p>	<p>Niederdruck-Zentrifugalpumpen</p>	<p>Propeller-Rührwerke</p>	<p>Unterwasser-Pumpen</p>
<p>Abwasser-Pumpen</p>	<p>Rohrbogen-Propellerpumpen</p>	<p>Benzin- & Kühlmittelpumpen</p>	<p>Schraubenpumpen</p>



Förderanlagen Stapelaufzüge

und

Hubwagen



Kempf & Co. Herisau 2

Telephon No. 511 67



Die erste
schweizerische

Ueberland- Trolleybus-Fahrleitung

Altstätten - Heerbrugg - Berneck

Projekt, Berechnung, Materiallieferung u. Montage durch die

AG KUMMLER & MATTER, AARAU

Höchste Sicherheitsgrade im Beton und Eisenbeton durch Zusatz von Plastiment

Zuverlässige Erreichung maximaler Festigkeiten - Weitgehendste Homogenität und daherige Spannungsverteilung im Beton - Verhinderung der Nesterbildung - Keine Verwässerung des Bindemittels - Keine Abminderung der Festigkeiten in den Arbeitsfugen - Erhöhte Haftfestigkeit der Armierung im Beton - Plastiment-Beton wirkt für die Eiseneinlagen rostschtzend.

Ueber 200,000 m³

Plastiment-Beton

verarbeitet für

Kraftwerksbauten - Staumauern

Kraftwerk Verbois bei Genf
 Druckstollen Kraftwerk Lac Blanc et Noir (Elsass)
 Poulaphuca Dam, Co. Kildare (Irland)
 Staumauer Bakhadda (Algier)
 Staumauer Beni-Bahdel (Algier)
 Staumauer Bou-Haniffa (Nordafrika)
 Staumauer Foun-El-Gueiss (Nordafrika)
 Staumauer Zardezas (Nordafrika)
 Staumauer Oued Ksob (Nordafrika) usw.

Brücken

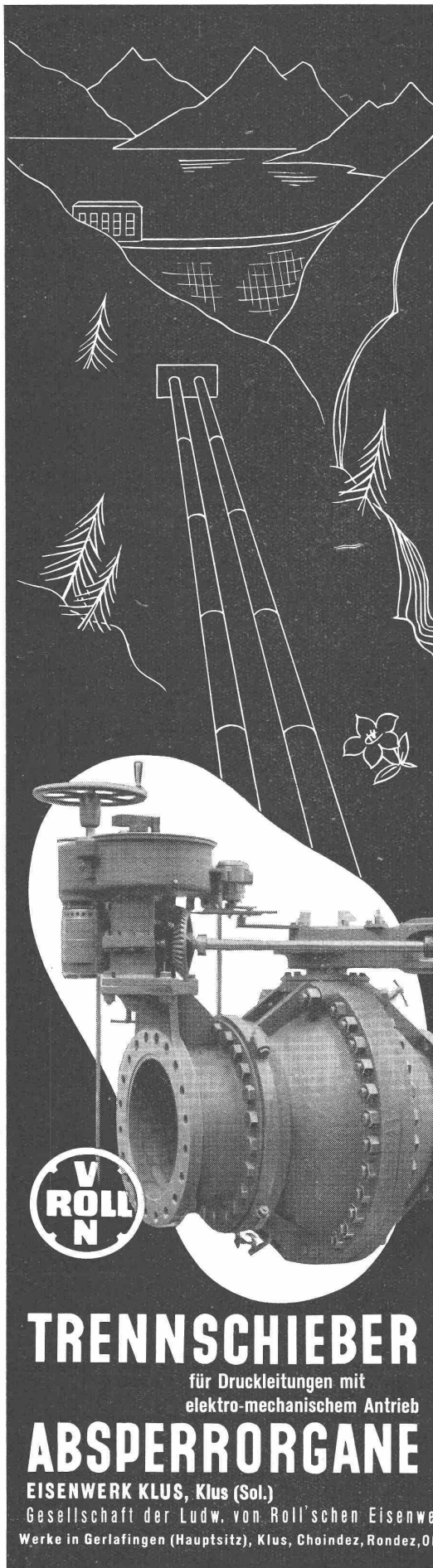
Neue Seebrücke, Luzern
 Langensandbrücke (SBB) Luzern
 Gumpischbachbrücke-Axenstrasse
 Neue SBB-Birsbrücke
 Portbrücke bei Wimmis
 Brücke über die Dünnern (Solothurn)
 Strassenüberführung SBB bei Oftringen
 Brücke bei Willerzell
 Victoriabrücke Bilbao
 Sanjurjo-Brücke Bilbao usw.

Hochbauten

Landestopographie Bern
 Fabrikbau Gesellschaft für chem. Industrie, Basel
 Fabrikbau Bigler, Spichiger & Co., Biglen
 Fabrikbau A.-G. Gugelmann, Langenthal
 Fabrikbau Knorr, Thayngen
 Fabrikbau Saurer A.-G., Arbon
 Fabrikbau Werkzeugmaschinenfabrik Oerlikon
 Silo Dr. Wander A.-G. Neueneegg
 Silo Brauerei Hürlimann, Zürich
 Silo Brauerei Falken, Schaffhausen
 Silo Hafermühle Lützelflüh usw.

Fabrikanten:

Kasp. Winkler & Co., Zürich-Altstetten



TRENSCHIEBER
für Druckleitungen mit
elektro-mechanischem Antrieb

ABSPERRORGANE

EISENWERK KLUS, Klus (Sol.)
Gesellschaft der Ludw. von Roll'schen Eisenwerke A. G.
Werke in Gerlafingen (Hauptsitz), Klus, Choindex, Rondez, Olten, Bern

Geotechnische Karte der Schweiz. Herausgegeben von der Geotechnischen Kommission der Schweizer. Naturforschenden Gesellschaft unter Leitung von P. Niggli und F. de Quervain. Aufnahme der Ausbeutungsstellen von M. Gschwind. Petrographische Grundlage von F. de Quervain und R. U. Winterhalter. Masstab 1:200 000. Vier Blätter. Bern 1938. Verlag Kümmerly & Frey. Preis pro Blatt auf Papier 12 Fr., auf Leinwand 16 Fr. Alle vier Blätter als Wandkarte aufgezogen 70 Fr.

Der Untergrund dieser neuartigen Karte¹⁾ ist nicht nach historisch-geologischen Gesichtspunkten gegliedert, sondern vor allem petrographisch, entsprechend dem Bedürfnis des Praktikers, der wissen will, ob Kies, Sand, Sandstein, Mergel, Kalkstein, Granit, Gneis usw. vorliegt. In diese, weitgehend in einzelne Gesteinsarten gegliederte, farbige Unterlage, die nach Möglichkeit immer noch an die üblichen, geologischen Farbtöne anlehnt, sind die einzelnen Ausbeutungsstellen eingetragen und in Beziehung zum Untergrund gebracht. So finden wir beispielsweise eingezeichnet: Abbaustellen von Bau- und Dekorationsgesteinen, Straßenbaugesteinen, Schiefer-, Kalk- und Zementrohgesteinen, Gips, ferner Kies- und Sandgruben, Ausbeutungsstellen von Torf, Kohle, Asphalt, Erzen usw. Dazu kommen die Fabriken und Betriebe, in denen mineralische Rohstoffe verarbeitet werden, wie Kalk- und Zementfabriken, Gipsfabriken, Ziegeleien, Salinen. Ebenso sind auf der Karte bemerkenswerte Kristallfundstellen, sowie auch Mineralquellen und Bäder durch besondere Zeichen zur Darstellung gebracht.

Zur Ergänzung der Hauptkarte finden sich in den Ecken Nebenkarten im Masstab 1:1 000 000, so z. B. auf dem ersten Blatt eine Bodentypenkarte von Pallmann und Gessner, die hier zum ersten Male publiziert wurde und nicht nur die Bodentypen, sondern auch die Bodenentwicklung zum Ausdruck bringt. Eine Vergletscherungskarte auf dem zweiten Blatt enthält die Gletscher-Ausbreitung und Angaben über die charakteristischen Glazialgesteine. In einer Höhenstufenkarte im dritten Blatt sind die wichtigsten Wasserkraft-Elektrizitätswerke eingezeichnet und im vierten Blatt gibt uns eine petro-tektonische Uebersichtskarte über den Zusammenhang zwischen Tektonik und Gesteinsbeschaffenheit Auskunft.

Jedes Blatt enthält eine Legende, die je nach dem Sprachgebiet, das dargestellt wird, in zwei Landessprachen gehalten ist. Zur Erleichterung des Studiums der Karte liegen vier Erläuterungshefte vor. M. Gschwind.

Waschräume in neuzeitlichen Betrieben werden am vorteilhaftesten mit zeitgemässen Gruppenwaschanlagen, nämlich mit Waschfontänen, ausgerüstet. Die Waschfontäne als kreisrunde, freistehende Waschanlage gestaltet jeden Waschräum zu einer praktischen und gefälligen Einrichtung, die vom Personal gerne benützt wird. Schon in dieser Tatsache liegt ein grosser Vorzug, denn durch die Förderung des Wohlbefindens wird das Leistungsvermögen des Werkarbeiters günstig beeinflusst.

Die *Waschfontäne* besteht aus einem Becken aus Marmor-Mosaik, solid armiert, geschliffen und innen poliert. Das Becken ruht auf einem Sockelfuss, in dessen Innerem die Zu- und Abflussleitungen, vom Fussboden her, angeordnet sind. Im Zentrum des Beckens ist eine schwere, verchromte Armatur montiert; aus einem Wasserverteiler strömen etwa 100 einzelne feine Wasserstrahlen glockenförmig gegen den Beckenrand hin und fliesen sofort durch ein Ablaufloch im Zentrum wieder ab. Es bleibt kein Schmutzwasser zurück, sodass die Waschfontäne immer sauber aussieht. Die Zu- und Abflussleitungen sind nicht grösser als bei einem einzelnen Waschbecken, weshalb die Einrichtungskosten sehr gering sind. Die Zuflussleitung von $\frac{1}{2}$ " \varnothing liefert rd. 20 Minutenliter und ist dank der sinnreichen Konstruktion des Wasserverteilers für 10 Personen ausreichend. An einer Waschfontäne von 137 cm \varnothing können sich gleichzeitig 10 Personen waschen, das kleinere Modell von 91 cm \varnothing bietet 6 Personen Platz.

Gebr. Mägerle A. G., Uster, Fabrik für Werkzeugmaschinen und Vorrichtungsbau, haben die Rapid Werkzeugmaschinenfabrik Uster A. G., Uster, übernommen und werden sie unter ihrer Firma weiterführen. Das Fabrikationsprogramm, das bisher den Bau von Werkzeugschleifmaschinen, Spezialmaschinen u. Werkzeugen umfasste, wurde durch den neu aufgenommenen Vorrichtungsbau erweitert. Im Zuge dieser Erweiterung ist der Maschinenpark beträchtlich vergrössert worden. In enger Verbindung mit der Lehrenfabrik Mägerle in Effretikon werden wir nach wie vor die bekannten qualifizierten Kundenarbeiten ausführen.

¹⁾ Vergl. auch die Besprechung in «SBZ», Bd. 112, S. 93 (1938).

**SCHINDLER
AUFZÜGE**

GERAUSCHLOS ZUVERLÄSSIG

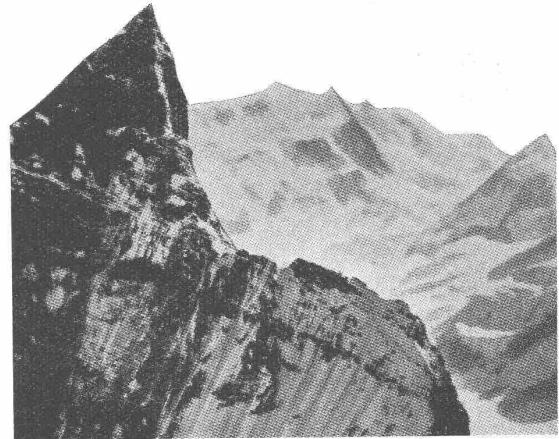
**SCHINDLER & Co.
A.-G. LUZERN**

Bureau Bern: A. FÄSSLER, BOLLWERK 41, Tel. 2 25 14
 SCHINDLER-AUFZÜGE A.-G. ZÜRICH, GLÄRNISCHSTR. 31,
 Tel. 5 22 69

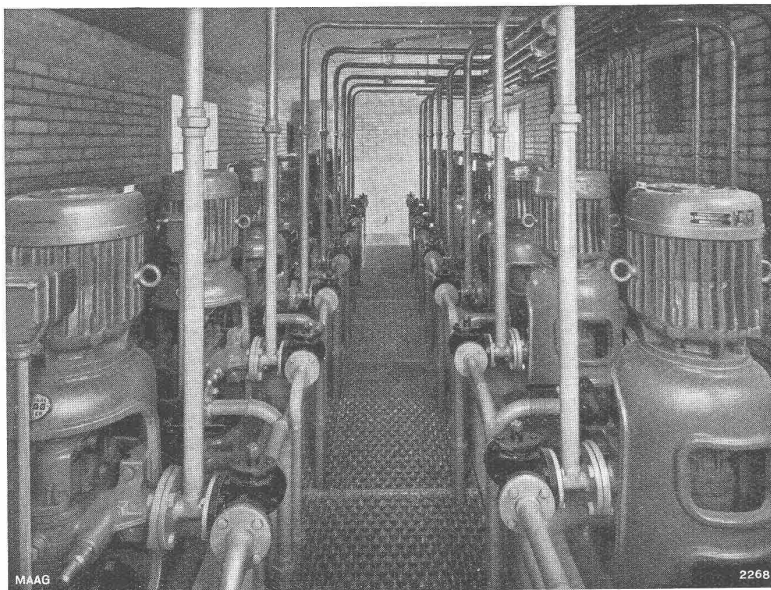
Bureau Genève: RUE DU STAND 20, Tél. 5 34 63
 Bureau Lausanne: V. HAUBRUGE, CHEMIN DE LA BATE-
 LIÈRE, Tél. 2 29 46

SULZER
LÜFTUNG

Gebrüder Sulzer Aktiengesellschaft
 Abt. Zentralheizungen Winterthur und Filialen



MAAG ZAHNRÄDER



MAAG-PRÄZISIONS- ZAHNRADPUMPEN

finden in steigendem Masse in allen In-
 dustriezweigen Verwendung.

Die nebenstehend abgebildete Pumpen-
 anlage steht in einer grossen chemischen
 Fabrik in der Schweiz, die nebst andern
 Maag-Pumpen über 20 solcher Vertikal-
 zahnradpumpen aufgestellt hat. Diese mit
 Aussenlagern ausgerüsteten Pumpen dienen
 der Förderung nichtschmierender Flüssig-
 keiten unter einem Druck von 10 kg/cm².

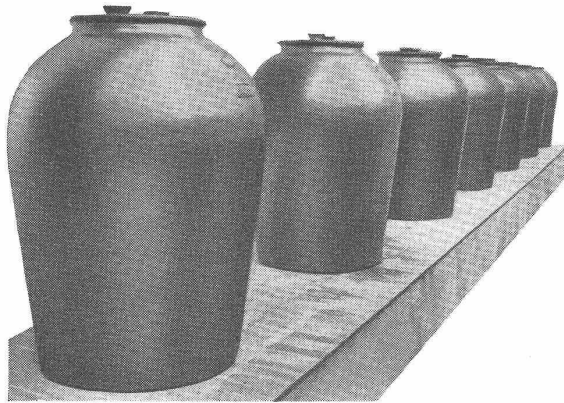
MAAG-ZAHNRÄDER AKTIENGESELLSCHAFT, ZÜRICH

Steinzeugfabrik Embrach A. G.

Embrach (Kanton Zürich)

Telephon: 96 23 21

für Kanalisation und Chemische Industrie



Gefässe - Apparate - Rohrleitungen - Auskleidungen
aus säurefesten, dichten, keramischen Materialien

Chemisches Steinzeug für stärkste chemische Beanspruchung bei niederen Temperaturen

Embrachit für raschen Wärmewechsel, bewährt für Temperaturen bis über 100° Celsius

Thermosil wärmeleitend, für Geräte, die erwärmt oder abgekühlt werden, Kesselauskleidungen mit 3-10facher Wärmeleitfähigkeit von Porzellan

Embrit für Elektro-Isolierkörper u. hohem mech. Beanspruchung

Kanalisations-Steinzeug für Baugewerbe u. Landwirtschaft



Holz-Pflaster - Böden

mit E-K. imprägniert

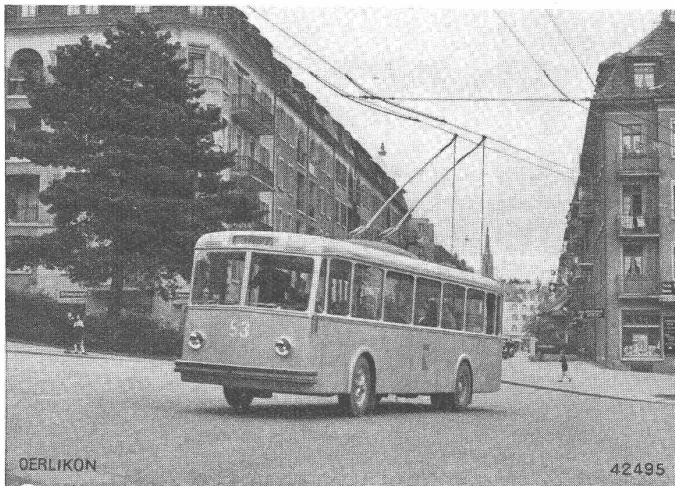
für Turnhallen, Garagen und Werkstätten

hell, warm, schalldämpfend und vollkommen geruchlos.

Gute Isolation gegen Kälte und Feuchtigkeit.

OERLIKON

seit 65 Jahren führende Firma im schweizerischen Elektromaschinenbau



Trolleybus der Städtischen Strassenbahn Zürich mit elektrischer Ausrüstung OERLIKON.

liefert

elektrische Maschinen
und Apparate jeder Art für**Wasserkraftanlagen****Dampf- und Dieselkraftwerke****Transformerstationen****Schaltanlagen****Elektrische Fahrzeuge jeder Art****Elektrolyseure****Spezialantriebe für alle Industrien**

Verlangen Sie unverbindlich Offerten
und Ingenieurbesuch!

MASCHINENFABRIK OERLIKON, ZÜRICH-OERLIKON, TEL. 68530

Bureaux in Zürich, Bern, Lausanne und Luzern