

Zeitschrift: Schweizerische Bauzeitung
Herausgeber: Verlags-AG der akademischen technischen Vereine
Band: 117/118 (1941)
Heft: 11

Werbung

Nutzungsbedingungen

Die ETH-Bibliothek ist die Anbieterin der digitalisierten Zeitschriften. Sie besitzt keine Urheberrechte an den Zeitschriften und ist nicht verantwortlich für deren Inhalte. Die Rechte liegen in der Regel bei den Herausgebern beziehungsweise den externen Rechteinhabern. [Siehe Rechtliche Hinweise.](#)

Conditions d'utilisation

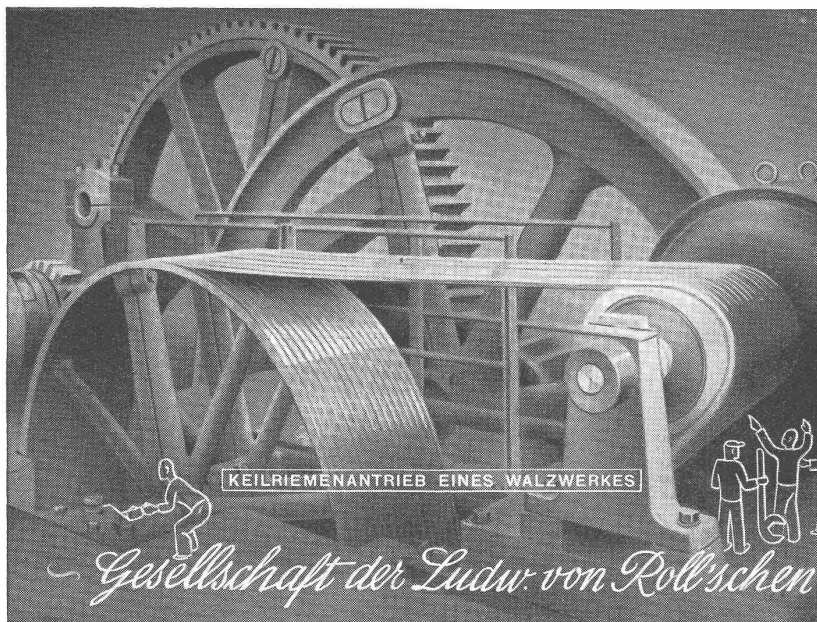
L'ETH Library est le fournisseur des revues numérisées. Elle ne détient aucun droit d'auteur sur les revues et n'est pas responsable de leur contenu. En règle générale, les droits sont détenus par les éditeurs ou les détenteurs de droits externes. [Voir Informations légales.](#)

Terms of use

The ETH Library is the provider of the digitised journals. It does not own any copyrights to the journals and is not responsible for their content. The rights usually lie with the publishers or the external rights holders. [See Legal notice.](#)

Download PDF: 06.02.2025

ETH-Bibliothek Zürich, E-Periodica, <https://www.e-periodica.ch>



KEILRIEMENANTRIEB EINES WALZWERKES



Gesellschaft der Ludw. von Roll'schen Eisenwerke A.G. Klus

Hauptsitz in Gerlafingen, Werke in Olten, Chojez, Rondez und Bern

TRANSMISSIONS-ORGANE

Komplette Anlagen für alle Industriezweige

Reibungskupplungen verschiedener Systeme. Elastische Blattfedernkupplungen „Babba-Klus“. Zahnräder aller Art. Reduktionsgetriebe. Verlangen Sie unsere Beratung.



Rolladenfabrik A. GRIESSER A. G.

Aadorf Basel Bern Lausanne Zürich

Tel. 47112

Rolladen
in Holz und Stahl

Stoffstoren
Jalousieladen

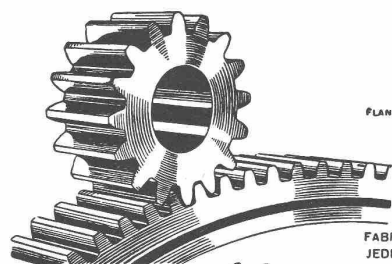
Kipptore
Klapptreppen

FENSTER, WÄNDE UND DÄCHER MÜSSEN GUT ISOLIERT WERDEN

BESUCHEN SIE DIE

BAU-MESSE BERN

3 GURTENGASSE 3



FLANKEN SCHLIFF NACH SYSTEM „MINERVA“

FABRIKATION VON ZAHNRÄDERN FÜR JEDEN VERWENDUNGSZWECK

ZAHNRÄDER FABRIK
SAUTER, BACHMANN & CO
NETSTAL TELEPHON 4.44

Mit der neuen **METAL-** Universal-Tasten Rechenmaschine



rechnen Sie dank der vereinfachten, automatischen Rückübertragungsvorrichtung der Zwischenergebnisse ins Einstellwerk z. B.
 $0,275 \times 1,22 \times 3,14 = 1,054$
 verblüffend einfach, sicher und rasch.
 Kostenlose Vorführung d. d. Generalvertreter
ERNST JOST, Sihlstrasse 1, ZÜRICH 1

L. & C. HARDTMUTH KOH-I-NOOR
Qualitätsstifte goldversiegelt daher klimabeständig

Der goldene Lacküberzug der Stifftenden schützt Mine und Holz vor der Luftfeuchtigkeit.



Annen



Die Flamme

... ist das Wahrzeichen für die läuternde Kraft des Feuers. Die Flamme in Form der richtigen Brenntemperatur spielt auch in der keramischen Industrie eine beherrschende Rolle. Die Güte der Wandplatten mit der unverwüsthlichen Glasur und ihren verschiedenen Farben kann nur durch eine hohe, genau überwachte Brenntemperatur und Brennzeit erzielt werden.

9 2 41



Bei der Bestellung von sanitären Apparaten, Wand- und Bodenplatten achten Sie stets auf *die Flamme* das Warenzeichen der überall bewährten Schweizer Erzeugnisse der

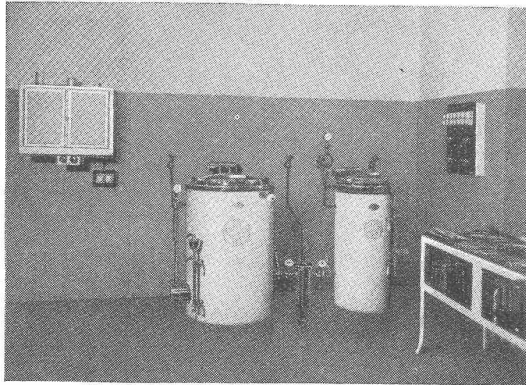
AKTIEN-GESELLSCHAFT
FÜR KERAMISCHE INDUSTRIE · LAUFEN



LAUFEN

GLANZ Eternit

Spezial



Diese Platten sind abwaschbar, säure- und stossfest. Ihre hellen Farben und der weiche Seidenglanz ergeben eine freundliche Raumwirkung.

GLANZ-ETERNIT AG. NIEDERURNEN, TEL. 4 16 71

WILLY STÄUBLI

Ingenieur
ZÜRICH

Unternehmung für Holz- und Wasserbau

Pfahlgründungen

mit Holz- und Betonpfählen

Spundwände

in Holz und Eisen

Grundwasserfassungen

Grundwasserabsenkungen

Wehrbauten

Taucherarbeiten

S. T. S.

Schweizer. Technische Stellenvermittlung
Service Technique Suisse de placement
Servizio Tecnico Svizzero di collocamento
Swiss Technical Service of employment

ZÜRICH, Tiefenhöfe 11 — Telefon: 354 26 — Telegr.: STSINGENIEUR ZÜRICH.
Für Arbeitgeber kostenlos. Für Stellensuchende Einschreibgebühr 2 Fr. für 3 Monate.
Bewerber wollen Anmeldebogen verlangen. *Auskunft* über offene Stellen und Weiterleitung von Offerten erfolgt *nur gegenüber Eingeschriebenen*.

MASCHINEN-ABTEILUNG

- 379 **Techniker**, für Normalienbureau. Ostschweiz.
423 **Dipl. Ingenieur**, mit zwei- bis vierjähriger Praxis, Offizier der Schweiz. Armee, deutsch u. franz. sprechend. Eintritt baldigst. Zentralschweiz.
477 **Dipl. Techniker**. Ostschweiz. S. 16. Aug.
547 **Techn. Betriebsleiter**, f. Metallwaren- u. Maschinenfabrik. Schweiz. S. 5. Juli.
723 **Heizungs-Techniker**, für Projekt u. Ausführung. Sofort. Schweiz.
725 **Maschinen-Techniker**, für Maschinen- u. Apparatebau. Baldigst. Schweiz.
727 **Dipl. Elektro-Techniker**, mit Praxis, vertraut mit Erstellung u. Unterhalt von Starkstrom-Hausinstallationen, Kontrollstelle. Ostschweiz.
729 **Maschinen-Techniker**, als Konstrukteur für Maschinen- u. Apparatebau.
733 **Chemiker**, mit Hochschulbildung, für experimentelle Arbeit, sowie ev. **Physiker**, für wissenschaftliche u. technische Probleme. Militärdienstpflichtig.

737 **Elektro-Techniker**, mit Fachschulbildung in Schwachstromtechnik-Hochfrequenz. Schweiz.

BAU-ABTEILUNG

- 922 **Hochbau-Techniker**, für klein. Industriebauten. Schweiz. S. 19. Juli.
972 **Tiefbau-Techniker**, für Tiefbau u. Eisenbeton, sowie Holzkonstrukt. S. 1. Aug.
996 **Dipl. Architekt od. Hochbau-Techniker**. Arch.-Bureau Frankfurt a. Main. S. 1. Aug.
1074 **Dipl. Architekt od. Hochbau-Techniker**, für beleuchtungstechn. Bureau. Westschweiz. S. 23. Aug.
1106 **Bau-Ingenieur od. Tiefbau-Techniker**, als Bauleiter. S. 30. Aug.
1154 **Architekt od. Hochbau-Techniker**, mit Praxis, für Bureau. Sofort. Schweiz.
1158 **Ingenieur, Architekt od. Tiefbau-Techniker**, für Bauleitung von Befestigungsarbeiten bei ziviler Anstellung.
1162 **Kultur-Ingenieur od. Geometer**, für Bureau- u. Feldtätigkeit. Schweiz.
1164 **Hochbau-Techniker**, für Bureau u. Bauplatz. Sofort. Schweiz.
1166 **Hochbau-Techniker**, für Bureau u. Bauplatz. Sofort. Zürich.
1168 **Tiefbau- od. Hochbau-Techniker**, für zeichner. Tätigkeit, für militärische Projekte bei ziviler Anstellung.
1170 **Architekt ev. Hochbau-Techniker**. Arch.-Bureau Ostschweiz.
1172 **Dipl. Architekt od. Hochbau-Techniker**, mit Praxis, für Massenauszüge. Königsberg.



Abdichtungen

Normal- u. schnellbindende Mörtelzusätze
Schutzanstriche Plastische Kitten

Technische Beratungsstelle für Bautenschutz
A. PELLASCIO • Ing. ETH
Tel. 663 73 Zürich 11, Ohmstrasse 3



*Jelenkketten jeder Art
anerkannt gut u. preiswert
Kettenräder*

Gelenkkettenfabrik
Tel. 21698 u. 24565 in Luzern A.G.
gefl. Preisliste verlangen

PATENTE
KIRCHHOFER,
RYFFEL & CO.
ZÜRICH, 51 LÖWENSTRASSE



SBC
Zürich

Wollen Sie bauen?
Dann ist ein Gang
durch die permanente
Baufach-Ausstellung
Talstrasse 9 zweck-
mäßig.

STUDENT-ARCHITEKT

der E. T. H. (5. Semester), sucht
Praxis in ein Architekturbureau
in Zürich. - Offerten unter Chiffre
G. H. 306 an Guggenbühl & Huber,
Zürich.

Stelle gesucht: Strebsamer Jüngling sucht

Volontär- oder Lehrstelle

in Architektur- oder Ingenieurbureau. Ein Jahr Technikum-Studium Eintritt
baldmöglichst. Offerten sind zu richten an

MAX HENNEBERGER, ENNENDA-GLARUS.

Fenster

Constantin von Arx AG. Olten
Abteilung Fensterfabrik
Telephon 52064

Staub

jeder Feinheit
wird bis zu 99,7% ab-
geschieden durch den

Elex
JAFFHOR

STAUBABSCHIEDER

Der einzige, dem Elektrofilter
ebenbürtige mechanische
Staubfänger.

Auskunft und Vorführung: ELEX A.-G., ZÜRICH, Seefeldstr. 8.

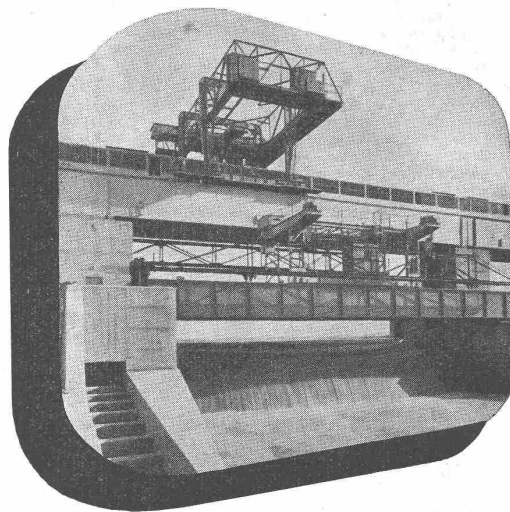
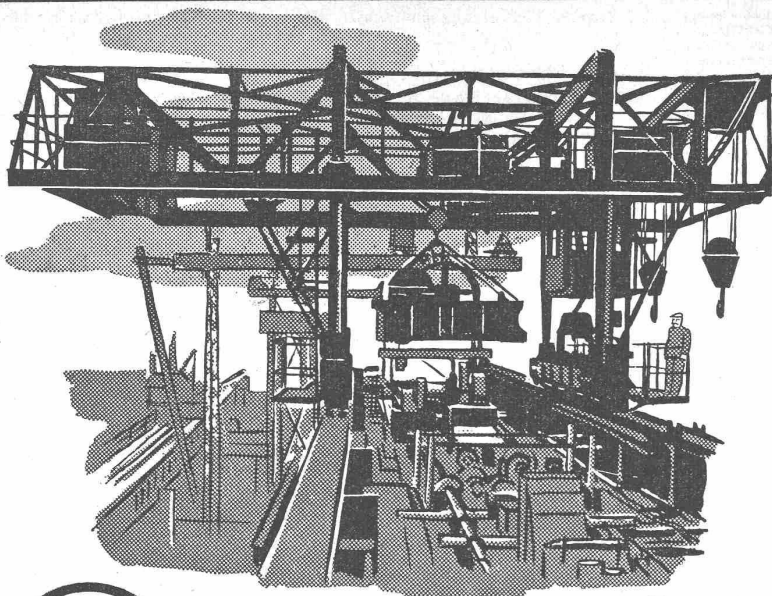
Erdbeerpflanzen

milbenfrei

gemacht durch Spezialgasverfahren. Bewährte Massensorten
und viele Neuheiten in starker Ware. — Verlangen Sie be-
schreibende Gratis-Sonderliste mit Kulturangaben, auch
Hauptpreisliste.

Zulauf 
BAUMSCHULE
Schinznach-Dorf

OMS - Kläranlagen A.-G., Goldbach-Zürich
Zentralkläranlagen Hausklärgruben
das Frischwasser-Klärverfahren mit automatischer Schwimmstoffabscheidung



ROLL Stauwehrranlagen

Rechenreinigungsmaschinen, Krane, Verladeanlagen, Eisenbahn- und Zahnradbahnmaterial, Stand- und Luftseilbahnen, Förderwinden, Schlittenaufzüge, Allgemeiner Maschinenbau.

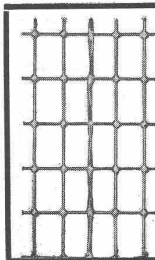
Giesserei Bern
Gesellschaft der Ludw. von Roll'schen Eisenwerke A.G.

Tür- zargen



Gebr. Tuchschild,
Zürich, Löwenstr. 19

Frauenfeld
Tel. 32301



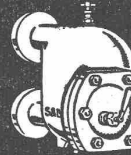
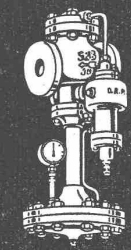
Streckrabitz, la feuerverzinkt, 13/17 mm, à 50 m²
Streckrabitz No. 60, " 22/25 mm, à 25 m²
Streckrabitz No. 45, " 40/45 mm, à 50 m²

Drahtstärken 0,7 und 1 mm, für sämtliche Rabitzkonstruktionen, Ueberspannen von Kork- u. Leichtbauplatten aller Systeme; Armierung von Zementkonstruktionen und Unterlagsböden.

Weitere Bauspezialitäten: **Drahtziegelgewebe, Ideal-Rabitz, Drahtgeflechte, rohes Betonstahl-Einlagegewebe, Dülo.**

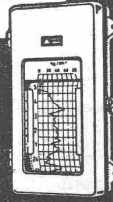
SCHWEIZ. DRAHTZIEGELFABRIK A. - G.
LOTZWIL (Bern) Tel. 6 01 73

Armaturen Mess-Instrumente



„Rhei“-Ventile
in Stromlinienform
Schieber · Hähne
Schwimmer-Ventile
Autom. Regelventile
Druckminder-Ventile
Sicherheits-Ventile
Wasserstandsanzeiger
Kondenswasserableiter
Pumpen · Injektoren

Manometer, Hydrometer
Feuerungs-Zugmesser
Glas-Thermometer
Zeiger-Thermometer
Elektr. Thermometer
Schreib-Instrumente



Manometer A.G.
Zürich-Oerlikon Andreasstr. 9