

Zeitschrift: Schweizerische Bauzeitung
Herausgeber: Verlags-AG der akademischen technischen Vereine
Band: 117/118 (1941)
Heft: 18: Sonderheft Betriebsinstallationen im modernen Krankenhaus

Werbung

Nutzungsbedingungen

Die ETH-Bibliothek ist die Anbieterin der digitalisierten Zeitschriften. Sie besitzt keine Urheberrechte an den Zeitschriften und ist nicht verantwortlich für deren Inhalte. Die Rechte liegen in der Regel bei den Herausgebern beziehungsweise den externen Rechteinhabern. [Siehe Rechtliche Hinweise.](#)

Conditions d'utilisation

L'ETH Library est le fournisseur des revues numérisées. Elle ne détient aucun droit d'auteur sur les revues et n'est pas responsable de leur contenu. En règle générale, les droits sont détenus par les éditeurs ou les détenteurs de droits externes. [Voir Informations légales.](#)

Terms of use

The ETH Library is the provider of the digitised journals. It does not own any copyrights to the journals and is not responsible for their content. The rights usually lie with the publishers or the external rights holders. [See Legal notice.](#)

Download PDF: 13.03.2025

ETH-Bibliothek Zürich, E-Periodica, <https://www.e-periodica.ch>

SCHWEIZERISCHE BAUZEITUNG

WOCHENSCHRIFT FÜR ARCHITEKTUR / INGENIEURWESEN / MASCHINENTECHNIK
REVUE POLYTECHNIQUE SUISSE

ORGAN DES SCHWEIZERISCHEN INGENIEUR- UND ARCHITEKTEN-VEREINS
UND DER GESELLSCHAFT EHEMAL. STUDIERENDER DER EIDG. TECHN. HOCHSCHULE
GEGRÜNDET 1883 VON ING. A. WALDNER / HERAUSGEGEBEN VON ING. C. JEGHER

Vereins-Mitglieder, beim Verlag: Schweiz 36 Fr.,
Ausland 44 Fr. jährl.; Nicht-Mitglieder: Schweiz
44 Fr.; Ausland 54 Fr., postamtlich abonniert
44 Fr. zuzüglich Gebühren. / Einzel-Nr. 1 Fr.

VERLAG C. & W. JEGHER, ZÜRICH
Dianastrasse 5 / Postcheck VIII 6110
Telephon: 34507 ■ In Kommission
bei Rascher & Cie., Zürich u. Leipzig

Anzeigen durch GUGGENBUHL & HUBER,
Zürich, Hirschengraben 20, Postcheck VIII 26415,
Telephon 27816 / Der Anzeigen-Preis beträgt
pro ganze Seite 240 Fr., Rabatte nach Tarif

Aufzüge Lerch

für Briefe, Speisen, Waren
erstellt
Aug. Lerch, Zürich
Oetenbachgasse 5 Tel.: 33.000

VENTILATOR A.G. STAEFA SCHWEIZ

TELEPHON 93 01 36



GEGRÜNDET 1890

Wir bauen als Spezialität:

LUFTUNGSANLAGEN, geräuschlos laufend
LUFTKONDITIONIERUNGEN
LUFTFILTERANLAGEN
LUFTHEIZAPPARATE
LUFTTECHNISCHE ANLAGEN für Luftschutzräume

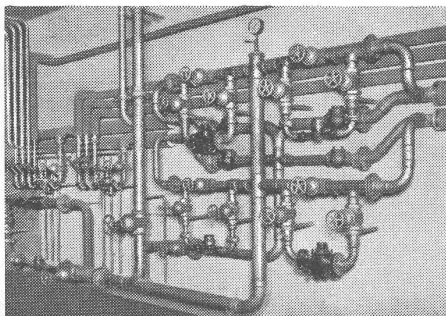
Technisches Bureau Zürich, Bahnhofquai 15 - Telephon 7 01 05

KLINKER

braun, rot, gelb für Böden, Wandbelag,
Cheminées, Fassaden

A. G. Verblendsteinfabrik Tel. 72404 **Lausen**

Ständige Ausstellung unserer Erzeugnisse in der SCHWEIZER BAU-CENTRALE ZÜRICH, TALSTRASSE 9, BÖRSENBLOCK (Eintritt frei)



W. GOLDENBOHM

Dufourstrasse 47 Telephon 20860, 24775

Empfiehl sich speziell für Vorprojekte

Sanitäre Installationen
Technisches Bureau

*Zum Neubau***DES RÄTISCHEN KANTONSSPITAL CHUR**

Siehe Inserate auf den Anzeigenseiten 2 bis 8

Wir lieferten die

**FRIGOMATIC-
KÜHLANLAGE**

bestehend aus Vorraum, Kühlraum, Kühlschränk, Fischabteil, Eis- und Glacé-Fabrikationsanlage

AUTOFRIGOR AG. ZÜRICH HARDTURMSTRASSE 20 • TELEPHON 5 86 60

VERTRETUNGEN UND SERVICE-STELLEN IN: BASEL, BERN, BIEL, CHUR, FRIBOURG, GENÈVE, LAUSANNE, LUGANO, ST. GALLEN

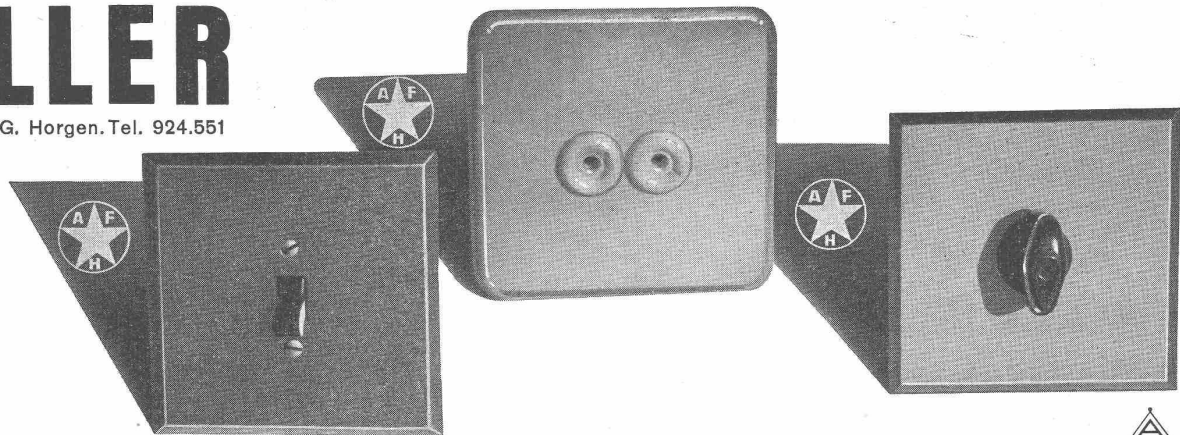
**RÄTISCHES KANTONS-
UND REGIONALSPITAL
IN CHUR****FÜR DIE ABLAUFLEITUNGEN WURDEN****Eternit****INSTALLATIONS-ROHRE VERWENDET****Eternit-Rohre werden von Medikamenten nicht angegriffen, sind widerstandsfähig, nichtrostend und von sehr glatter Innenfläche, sodass sich keine Inkrustationen ansetzen. Schallhemmende Wandungen. Einfache und schnelle Montage.****SIFRAG**

SIEBENMANN & FREI A.G. BERN KONSUMSTRASSE 4

baut erstklassige Ventilationsanlagen

FELLER

Adolf Feller AG. Horgen. Tel. 924.551



Feller-Apparate für Unterputz rechtfertigen stets aufs neue ihren Ruf der Güte und Preiswürdigkeit



Isolierwerk Ober-Winterthur

K. Ruckstuhl, ING.
TELEPHON 2 39 10

SPEZIALFIRMA für Kälte- und Wärme-Isolierungen nach neuzeitlichen Ausführungen
Referenzen: Spitäler, Brauereien, Fabriken etc.

Ausführung der direkt begehbaren Böden in den Dachräumen,
sowie Isolier-Unterlagsböden

ING. A. TOBLER, ZÜRICH • FUGENLOSE BODENBELÄGE
TELEPHON 3 39 27

CARL MAIER & CIE., SCHAFFHAUSEN

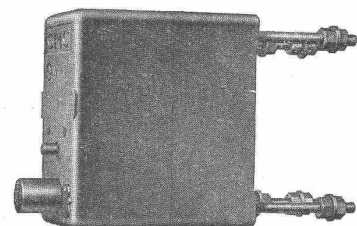
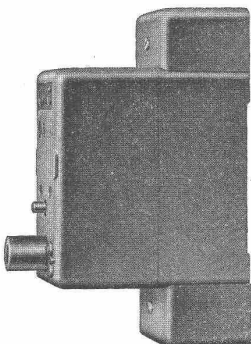
Fabrik elektrischer Apparate und Schaltanlagen

Installations-Selbstschalter

für 2, 4, 6, 10, 15, 20, 25 Amp., 500 Volt ~
einpolig mit und ohne Nulleiter
Gleichzeitige Verwendung als Sicherung
und Schalter zulässig.

Mit Wärmeauslöser u. elektromagnetischem
Schnellauslöser

Höhe Abschaltleistung
d. h. über 3000 Amp. bei 500 Volt ~



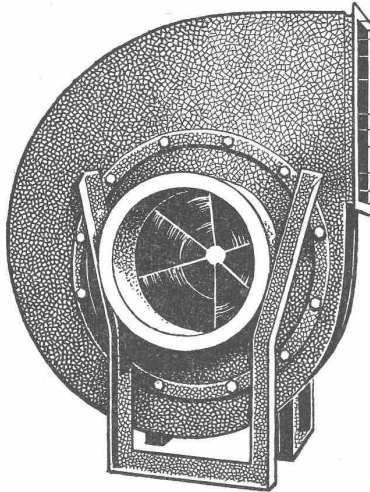


MASCHINENFABRIK FERRUM AG. RUPPERSWIL

Spezialfirma im Bau von
GROSSWÄSCHEREIANLAGEN

Lieferung für das Rätische Kantonsspital in Chur:

- 1 Glättmaschine mit Dampfabsaugung
- 1 Hochleistungs-Kulissen-Trockenapparat



Ventilatoren

Klimaanlagen

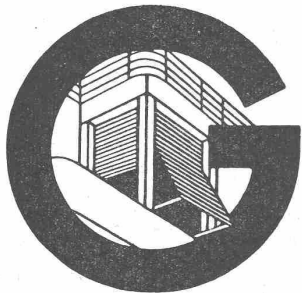
für Theater, Gesellschafts- u. Bureaux-Bauten,
Hotels, Restaurants, Arbeits-Säle, Garagen etc.

Allgemeine Ventilations-Anlagen,

Luftheizungen für Kirchen, grosse Lokale u. Wohnbauten

Lufttechnische Einrichtungen für Gasschutzanlagen
erstellen nach den neuesten technischen Errungen-
schaften und auf Grund von mehr als 35-jähriger Erfahrung

Wanner & Co. A.-G. Horgen



Rolladenfabrik A. GRIESSER A. G.

Aadorf Basel Bern Lausanne Zürich
Tel. 47112

Rolladen
in Holz und Stahl

Stoffstoren
Jalousieladen

Kipptore
Klapptreppen



SCHWABENLAND & CIE AG.

HOTEL-KÜCHEN-U. KONDITOREI - BEDARFSARTIKEL-U. MASCHINEN **ZÜRICH**

Lieferant des Spitals

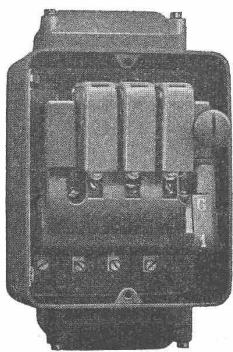
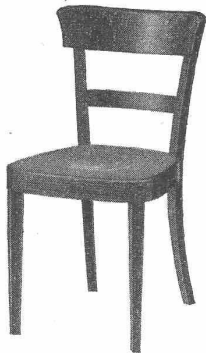
Halb- und vollautomatische Schalter. Im Interesse einer möglichst rationellen Verwertung elektrischer Energie sind die sog. Schützen entwickelt worden. Ein Schütz ist ein durch einen Elektromagneten betätigter Schalter; durch das Schliessen eines Steuerstromkreises wird je nach den Umständen das Schliessen von einem oder mehreren Hauptstromkreisen bewirkt. Das Anwendungsgebiet ist beinahe unbeschränkt, besonders im Hinblick auf die oft mit dem Schützen verbundene Fernsteuerung, sowie die halb- oder vollautomatische Steuerung. Die an sich leichte Bedienung elektrischer Antriebe wird durch die Verwendung von Schützen mit Fernsteuerung noch günstiger gestaltet (kleine Steuerschalter, Steuerleitungen von kleinem Querschnitt; (Fortsetzung siehe Anzeigenseite 8)

Stühle und Tische

in jeder Art und für jeden Zweck



A.G. MÖBELFABRIK
HORGEN-GLARUS
in Horgen



Fabrikation von:
Schalt-Apparaten
jeder Art,
Schalt-Batterien,
Schützen-Steuerungen.

Schalter mit
Einknopfbetätigung,
Transformatoren,
Spannungsregler.

Verkauf, Ankauf, Um-
tausch und Miete, Re-
paratur, Um- und Neu-
wicklung von:
Motoren,
Transformatoren,
Generatoren
und
Apparaten.

SPÄLTI SÖHNE & CO.

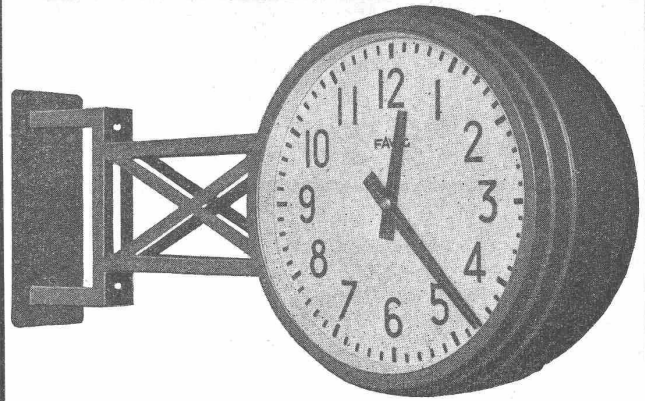
Fabrik elektrischer Maschinen und Apparate

ZÜRICH

Telephon 3 66 23

VEVEY

Telephon 5 19 42



Elektrische Uhrenanlagen

in Sonderausführungen für Spitäler und Kliniken

Einige wichtigere Spitäler mit elektrischen **FAVAG**-UHREN ausgerüstet:

- | | |
|---------------|---------------------------|
| AARAU: | Kantonsspital |
| BASEL: | Bürgerspital |
| BERN: | Loryspital, Inselelspital |
| BELLINZONA: | Kantonsspital |
| CHUR: | Kantonsspital |
| KÖNIGSFELDEN: | Heil- und Pflegeanstalt |
| LAUSANNE: | Hôpital Cantonal |
| MONTANA: | Sanatorium Valaisan |
| ZÜRICH: | Pflegerinnenschule |

FAVAG

Fabrik elektrischer Apparate A.G.

NEUENBURG

Schweiz

Sirewa-Apparate und -Zubehör

Röntgen-Diagnostik und Röntgen-Therapie

Ortsfeste, fahrbare und tragbare hochspannungs- und strahlensichere Tuto-Röntgenanlagen für alle Zwecke.

Dunkelkammer-Einrichtungen

aus rostfreiem Stahl und Steinzeug.

Kurz- und Ultrakurzwellen-Apparate

Röhre sender- und Funkenstreckenapparate. Für die medizinische Anwendung von Hochfrequenzströmen stehen zwei verschiedene Apparate-Gattungen — Röhrentyp und Funkenstreckentyp — zur Verfügung. Wir stellen beide Ausführungsarten her.

Diathermie-Apparate

Apparate und Elektroden für Koagulation, Dessikation, Schneiden.

Elektromedizin

Apparate und Zubehör für Galvanisation, Faradisation, Elektrolyse, Endoskopie, Galvanokautik, Massage und Chirurgie, Elektrokardiographen zum Aufzeichnen der Herzaktionsspannung

Licht-Therapie

Teil- und Vollichtbäder, Kohlenbogenlampen, Quarzlampen, Cadmiumlampen, Solluxlampen, Hexamikronlampen, Erythem-Messgeräte.

Zahnbehandlung

Dental-Röntgenapparate, Universalgeräte, Diathermieapparate, Anschlussapparate, Bohrmaschinen, Schleifmotoren, Tantal-Instrumente.

Operationssaal-Beleuchtungen

Pantophos-Kugelspiegellampen (Zeiss etc.).

Fenster-Verdunkelungen

System „CEGEDE“ aus Holzdrahtgewebe für einzelne oder ganze Saalverdunkelungen. — Einzel- oder Gruppenantrieb mittelst Gurtzug-Ketten-Winden oder Motorantrieb.

Verlangen Sie unverbindlich unsere Vorschläge!

SIREWA

ZÜRICH, Löwenstrasse 35

LAUSANNE, 12, Place de la Gare

Medizinische Technik der Siemens Elektrizitäts-Erzeugnisse A.G.