

Zeitschrift: Schweizerische Bauzeitung
Herausgeber: Verlags-AG der akademischen technischen Vereine
Band: 117/118 (1941)
Heft: 21

Werbung

Nutzungsbedingungen

Die ETH-Bibliothek ist die Anbieterin der digitalisierten Zeitschriften. Sie besitzt keine Urheberrechte an den Zeitschriften und ist nicht verantwortlich für deren Inhalte. Die Rechte liegen in der Regel bei den Herausgebern beziehungsweise den externen Rechteinhabern. [Siehe Rechtliche Hinweise.](#)

Conditions d'utilisation

L'ETH Library est le fournisseur des revues numérisées. Elle ne détient aucun droit d'auteur sur les revues et n'est pas responsable de leur contenu. En règle générale, les droits sont détenus par les éditeurs ou les détenteurs de droits externes. [Voir Informations légales.](#)

Terms of use

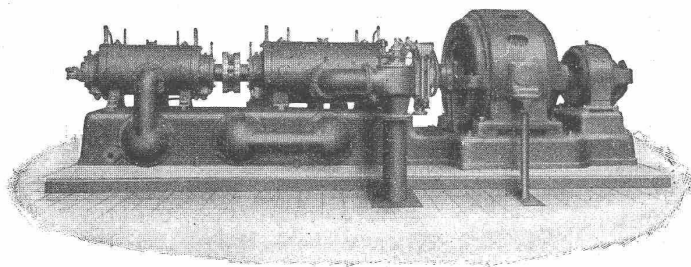
The ETH Library is the provider of the digitised journals. It does not own any copyrights to the journals and is not responsible for their content. The rights usually lie with the publishers or the external rights holders. [See Legal notice.](#)

Download PDF: 06.02.2025

ETH-Bibliothek Zürich, E-Periodica, <https://www.e-periodica.ch>

SLM
WINTERTHUR

ROTATIONS - KOMPRESSOREN



Ein- und mehrstufige Kompressoren
Vakuumpumpen, Gebläse

stationäre und fahrbare Anlagen
Leistungen von 10 bis 10000 m³/h

Schweiz. Lokomotiv- und Maschinenfabrik
Winterthur

Der moderne, neuzeitliche

Wohngarten



von

CARL TRÜB
Gartenbau
HORGEN-ZÜRICH

Projektierung, Neuausführung
und Umänderungen



BODMER- CHEMINEES

ziehen überall gut.

Ausführung in
**KERAMIK, KLINKERN,
MARMOR, NATURSTEIN**

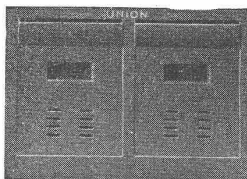
Neue und antike Kachelöfen

Hafnerarbeiten und Ofenreparaturen, Dauerbrandöfen, Gas, Elektrisch
Wir bieten Ihnen auf Grund unserer langjährigen Erfahrungen in allen
Teilen der Heizungstechnik die beste Gewähr für fachgerechte Aus-
führung und gute Funktion.

GUSTAV BODMER & C^{IE}

Telephon 2 12 73 ZÜRICH Holbeinstrasse 22

BRIEFKASTEN gemäss Wunsch der Eidg. Postverwaltung



Eiserne Türen u. Zargen
Kassenschränke, Stahlmöbel
Einmauerkassen,
automat. Boden-Türabdichter etc.
liefert in erstklassiger Ausführung

Union-Kassenfabrik A.-G., Zürich

Ausstellung und Verkauf: Löwenstr. 2 „Schmidhof“
Fabrik und Bureau: Albisriederstr. 257, Tel. 5 17 58
Verlangen Sie Prospekt No. 80

CTW
MUTTENZ

seit 50 Jahren
führend in:

Dauer-Dachpappen
Isolier-Pappen
Abdichtungsplatten
Isoliergeweben
Teer- und
Asphaltpapieren
Verdunkelungs- und
Spezial-Pappen
aller Art

Muster und Angebote
unverbindlich

Muttenz	Tel. 9 30 22
Zürich	„ 3 11 77
	„ 3 01 65
Bern	„ 2 43 32
St. Gallen	„ 2 61 65
Lausanne	„ 3 20 13
Genève	„ 4 63 19



CHEMISCH-TECHNISCHE WERKE A. G. MUTTENZ-BASEL
gegründet 1887 **USINES TECHNICO-CHIMIQUES S. A. MUTTENZ-BALE**
Ältestes und leistungsfähigstes Unternehmen dieser Branche



**STAHL
Fenster**

Gebr. Tuchschild, Frauenfeld
Zürich, Löwenstr. 19, Tel. 32301

Schweizerische mathematische Instrumente. Viele Integrale können innert nützlicher Frist nur graphisch gelöst werden. Dabei leisten Planimeter und Integrappen, die in der Schweiz in verschiedenen Ausführungen gebaut werden, gute Dienste. — Mit dem Integrator oder Momenten-Planimeter können Flächeninhalt, statisches Moment, Trägheitsmoment und Zentrifugalmoment von Flächen durch einfaches Umfahren bestimmt werden. — Der harmonische Analysator ergibt die Amplitude der

sechs ersten Harmonischen von periodischen Funktionen, deren Entwicklung nach einer Fourier'schen Reihe gesucht wird. — Zum Umzeichnen von Plänen usw., die gleichzeitig vergrößert oder verkleinert werden können, dient ein neuer Pantograph. Dieser besitzt an Stelle des üblichen Fahrstiftes eine grosse Lupe mit einer Nachfahrmarke aus Saphir, die direkt auf dem Plan aufliegt und ein parallaxenfreies Nachfahren der Zeichnung ermöglicht.

Jawohl

wenn

Sie können auch mit billigen Nadelhölzern künstl. Raumgestaltung auf sehr wirtschaftlicher Grundlage durchführen,

Sie dazu die seit 20 Jahren bewährten Reform-Beizen verwenden lassen. — Muster und fachtechnische Beratung kostenlos.

Reform-Beizen und Lacke

A. STROHHOFER, BADEN.



Abdichtungen

Normal- u. schnellbindende Mörtelzusätze
Schutzanstriche Plastische Kifte

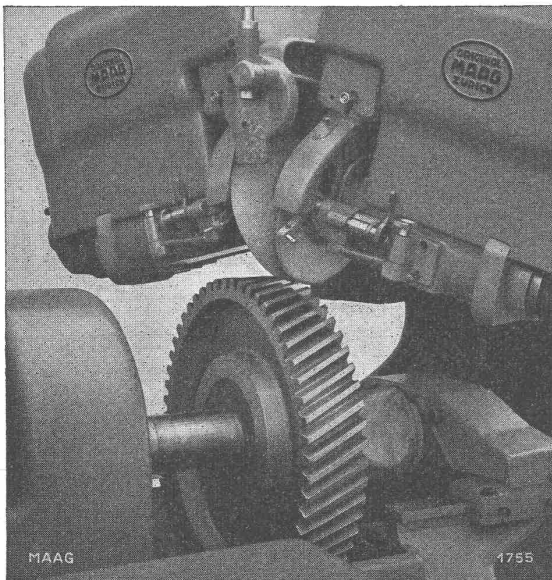
Technische Beratungsstelle für Bautenschutz

A. PELLASCIO • Ing. ETH

Tel. 6 63 73

Zürich 11, Ohmstrasse 3

MAAG ZAHNRÄDER



Das Schleifen der Zahnflanken auf

MAAG-Zahnradschleifmaschinen

sichert praktisch geräuschlosen Lauf und ermöglicht weitgehendste Verwendung gehärteter Stähle.

MAAG - Zahnradgetriebe

besitzen daher neben der bekannten hohen Präzision

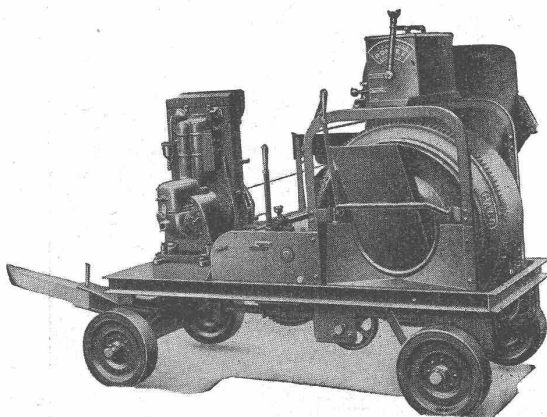
kleinste Abmessungen

und

grösste Lebensdauer

Schleifen der Zahnflanken eines Schraubenrades auf einer MAAG-Zahnradschleifmaschine, Type HSS-60

MAAG-ZAHNRÄDER AKTIENGESELLSCHAFT, ZÜRICH



Der Anspruchvollste findet sich befriedigt

durch die hervorragende Ausführung der RACO - von ROLL - Betonmischer. Diese Maschinen sind auf vielen hundert Bauplätzen anzutreffen, wo solche ihre betriebssichere und überlegene Arbeitsweise täglich bestätigen. — Nicht nur ins Auge gefällig, sondern auch stark und lebensfähig. Mit patentiertem Wassermesser Rondez unerreicht in Einfachheit u. Betriebs-sicherheit.

ROBERT AEBI & CIE. A.G. ZÜRICH

Ingenieurbureau-Maschinenfabrik

Telephon 3 17 50

Zweigniederlassung in Zollikofen/Bern

S. T. S.

Schweizer. Technische Stellenvermittlung
Service Technique Suisse de placement
Servizio Tecnico Svizzero di collocamento
Swiss Technical Service of employment

ZÜRICH, Tiefenhöfe 11 — Telephon: 35426 — Telegr.: STSINGENIEUR ZÜRICH.
 Für Arbeitgeber kostenlos. Für Stellensuchende Einschreibgebühr 2 Fr. für 3 Monate.
 Bewerber wollen Anmeldebogen verlangen. Auskunft über offene Stellen und Weiterleitung von Offerten erfolgt *nur gegenüber Eingeschriebenen*.

MASCHINEN-ABTEILUNG

- 645 **Electro-Technicien** pour la Suisse romande. Voir 1 août.
 811 **Dipl. Maschinen-Techniker**, mit Betriebs- u. Konstruktionspraxis. Ostschweiz. S. 18. Okt.
 923 **Elektro-Techniker**, mit Erfahrungen in Konstruktion elektr. Apparate, möglichst Schwachstromtechnik-Hochfrequenz. Baldigst. Bis 32 Jahre. Schweiz.
 925 **Dipl. Elektro-Ingenieur od. Elektro-Techniker**, für Bearbeitung kleinerer Projekte u. Normalmaterial-Offerten. Sprachkenntnisse. Ostschweiz.
 927 **Schalttafel-Konstrukteur** (Elektro-Techniker). Baldigst. Ostschweiz.
 929 **Konstrukteur**, mit Lehrzeit als Schlosser od. Mechaniker, mit Technikumsbildung, für Vorrichtungsbau u. Terminüberwachung. Ostschweiz.
 933 **Heizungs-Techniker**, mit Technikum u. Praxis im Kessel- u. Apparatebau. Schweiz.
 935 **Elektro-Techniker**, für Kleinapparatebau (Schalter, Stecker, usw.), als Konstrukteur. Schweiz.
 937 **Dipl. Maschinen-Ingenieur od. Maschinen-Techniker**, für Materialprüfung neuer Werkstoffe. Ostschweiz.

- 939 **Dipl. Maschinen-Ingenieur E. T. H.**, mit Praxis in Projektierung, Devisierung, Montageleitung u. Inbetriebsetzung von Pumpen- u. Dieselmotorenanlagen. Englische Sprachkenntnisse. Geboten: 5jähriger Dienstvertrag mit bezahlter Hin- u. Rückreise. 28 bis 34 Jahre, ledig. Uebersee.
 941 **Elektro-Techniker**, für Vorarbeiten, Bauleitung einer Hochspannungs-Ueberlandleitung auf Masten in Holzkonstruktionen. Französisch. Wallis.
 945 **Elektro-Ingenieur od. -Techniker**, mit Praxis in Projektierung elektrischer Leitungen für Ventilations- u. Beleuchtungsanlagen, für Bauleitung. Schweiz.
 947 **Elektro-Ingenieur od. Elektro-Techniker**, mit Erfahrung in Projektierung u. Montage elektrischer Installationen. Schweiz.
 949 **Chemiker**, mit Technikum, für metallurgische Studien. Deutsch, französisch.
 951 **Elektro-Techniker-Konstrukteur**, mit Erfahrungen in elektrischen Apparaten u. Maschinen. 25 bis 35 Jahre. Westschweiz.

BAU-ABTEILUNG

- 1298 **Bau-Techniker-Bauführer**. Arch.-Bureau Zürich. S. 25. Okt.
 1344 **Eisenbeton-Techniker**. Ing.-Bureau Nordwestschweiz. S. 15. Nov.
 1356 **Kultur-Ingenieur**, für Drainage u. grössere Bachkorrektur. Schweiz.
 1358 **Ingenieur-Bauführer**, mit Kenntnissen im Eisenbetonbau, sowie **Bau-Ingenieur od. Eisenbeton-Techniker**, für Bureau. Schweiz.
 1364 **Hochbau-Techniker**, mit Praxis. Sofort. Arch.-Bureau Kt. Aargau.
 1366 **Hochbau-Techniker**, für Bureau. Sofort. Ostschweiz.
 1370 **Hochbau-Techniker-Bauführer**, für Devisierungen u. Abrechnungen. Sofort. Zürich.
 1372 **Tiefbau-Techniker ev. Hochbau-Techniker**, mit Kenntnissen im Tiefbau. Zentralschweiz.
 1374 **Hochbau-Techniker**, für Bureau u. Bauplatz. 35 bis 40 Jahre. Zentralschweiz.



GARAN D'ACHE
Blei- & Farbstifte der Heimat

Mit Technikerstiften Nr. 777
die denkbar klarsten
Lichtpausen!

Bei der Sektion für Brückenbau der Bauabteilung des Kreises II der SBB in Luzern ist die Stelle eines

Ingenieurs II. Kl.

zu besetzen.

Erfordernisse: Bauingenieur mit abgeschlossener Hochschulbildung und einigen Jahren Praxis im Stahlbau. Beherrschung der deutschen und Kenntnis der italienischen Sprache.

Besoldung: 6124 bis 9436 Fr.

Handschriftliche Anmeldungen, unter Angabe des Bildungsganges und des frühestmöglichen Stellenantrittes, sind unter Beilage von Zeugnissen bis **spätestens** den 30. November 1941 an die Kreisdirektion II der SBB in Luzern zu richten.

GESUCHT:

MASCHINEN-INGENIEUR

oder

MASCHINEN-TECHNIKER

als Chef des Werkzeugbureau und Vorrichtungsbau für Präzisions-Maschinen und -Apparate. — Offerten an:

MACHINES DIXI S. A., LE LOCLE.

Bände 83 bis 92, 96, 103 und 104 der

Schweiz. Bauzeitung

ungebunden **zu verkaufen**.
 Preisangebote erbeten an **H. SPRING, ZÜRICH 10, Rebbergstr. 7, Telephon 6 12 10.**

ZU VERKAUFEN

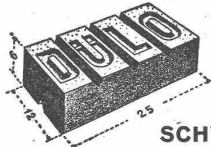
(eventuell) zu vermieten, ein

SCHWIMMBAGGER

mit elektrischem Antrieb, Stundenleistung ca. 50 m³. Betriebsbereit. — **SAGRAVE S. A., Case postale, OUCHY-LAUSANNE.**

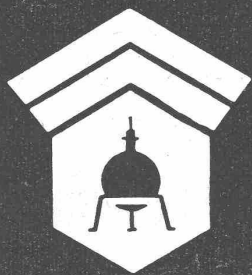
DÜLO-Dübelstein-Lotzwil

Grösse 6x12x25 cm, Normalformat $\frac{1}{8}$, $\frac{1}{4}$, $\frac{1}{2}$ und $\frac{3}{4}$ teilbar oder auf Wunsch eingefräst (auch in der Längsrichtung). Allseitig schraub- u. nagelfest. Volumenbeständig. Verlangen Sie Muster.



Weitere Bauspezialitäten: **Drahtziegelgewebe, Ideal-Rabitz, Streckrabitz, Drahtgeflechte, rohes Betonstahl-Einlagegewebe.**

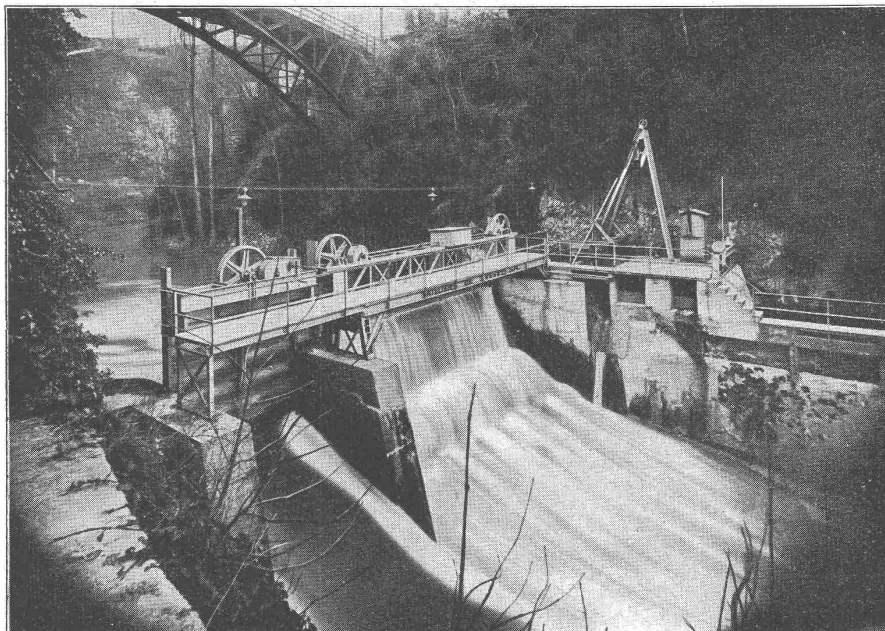
SCHWEIZ. DRAHTZIEGELFABRIK A. - G. LOTZWIL (Bern) Tel. 6 01 73



Wallerdichte Beläge

Spezial-Unternehmen:

Frick-Glass, Zürich-Altstetten



VOLLAUTOMATISCHES STAUWEHR VON MOULINS ROD - ORBE

ATELIER S DE CONSTRUCTIONS MECANQUES DE VEVEY S.A.

TÉLÉPHONE: 5 30 12

TRANSPORTANLAGEN • HEBEZEUGE • LUFTSEILBAHNEN • GIESSEREIERZEUGNISSE AUS GRAUGUSS, BRONCE UND ALUMINIUM
 EISENKONSTRUKTIONEN • BRÜCKENBAU • KESSELBAU • APPARATE AUS ROSTFREIEM STAHL FÜR DIE CHEMISCHE INDUSTRIE
 TIERKÖRPER-VERWERTUNGS-ANLAGEN • SCHLACHTHOF-EINRICHTUNGEN • TRAKTOREN MIT DIESEL- ODER HOLZGAS-BETRIEB

WILLY STÄUBLI

Ingenieur

ZÜRICH

Unternehmung für Holz- und Wasserbau

Pfahlgründungen

mit Holz- und Betonpfählen

Spundwände

in Holz und Eisen

Grundwasserefassungen

Grundwasserabsenkungen

Wehrbauten

Taucherarbeiten



Ihr persönliches Wohlbefinden und dasjenige Ihrer Familie hängt nicht allein von der Brennstoffzuteilung ab. Auch wenn Sie wenig Kohlen erhalten, werden Sie sich zu Hause und im Bureau wohlfühlen, wenn Sie einen warmen Boden unter den Füßen haben, also einen KORTISIT-Boden.

Er hat die gute Eigenschaft, sich immer warm anzufühlen, sogar wenn es im Zimmer kühl ist. Dieses besondere Merkmal finden Sie nur bei KORTISIT, der darum allgemein als der wärmste und gesündeste Boden anerkannt ist.

Darum rechtzeitig in den wichtigsten Räumen KORTISIT legen lassen! Sie werden es zu schätzen wissen. Auch auf bestehende Böden kann KORTISIT ohne Schwierigkeit verlegt werden.

Verlangen Sie unverbindlich Vorschläge und Bezugsquellennachweis.

KORK AG. DÜRRENÄSCH / Aargau

Telephon 064/8 54 52

Einzige Korkparkettfabrik der Schweiz