

**Zeitschrift:** Schweizerische Bauzeitung  
**Herausgeber:** Verlags-AG der akademischen technischen Vereine  
**Band:** 117/118 (1941)  
**Heft:** 22

## Werbung

### Nutzungsbedingungen

Die ETH-Bibliothek ist die Anbieterin der digitalisierten Zeitschriften. Sie besitzt keine Urheberrechte an den Zeitschriften und ist nicht verantwortlich für deren Inhalte. Die Rechte liegen in der Regel bei den Herausgebern beziehungsweise den externen Rechteinhabern. [Siehe Rechtliche Hinweise.](#)

### Conditions d'utilisation

L'ETH Library est le fournisseur des revues numérisées. Elle ne détient aucun droit d'auteur sur les revues et n'est pas responsable de leur contenu. En règle générale, les droits sont détenus par les éditeurs ou les détenteurs de droits externes. [Voir Informations légales.](#)

### Terms of use

The ETH Library is the provider of the digitised journals. It does not own any copyrights to the journals and is not responsible for their content. The rights usually lie with the publishers or the external rights holders. [See Legal notice.](#)

**Download PDF:** 06.02.2025

**ETH-Bibliothek Zürich, E-Periodica, <https://www.e-periodica.ch>**

# SCHWEIZERISCHE BAUZEITUNG

WOCHENSCHRIFT FÜR ARCHITEKTUR / INGENIEURWESEN / MASCHINENTECHNIK  
 REVUE POLYTECHNIQUE SUISSE

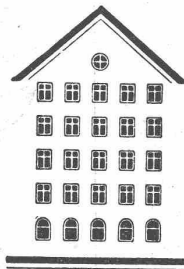
ORGAN DES SCHWEIZERISCHEN INGENIEUR- UND ARCHITEKTEN-VEREINS  
 UND DER GESELLSCHAFT EHEMAL. STUDIERENDER DER EIDG. TECHN. HOCHSCHULE  
 GEGRÜNDET 1883 VON ING. A. WALDNER / HERAUSGEGEBEN VON ING. C. JEGHER

Vereins-Mitglieder, beim Verlag: Schweiz 36 Fr.,  
 Ausland 44 Fr. jährl.; Nicht-Mitglieder: Schweiz  
 44 Fr.; Ausland 54 Fr., postamtlich abonniert  
 44 Fr. zuzüglich Gebühren. / Einzel-Nr. 1 Fr.

VERLAG C. & W. JEGHER, ZÜRICH  
 Dianastrasse 5 / Postcheck VIII 6110  
 Telefon: 34507 ■ In Kommission  
 bei Rascher & Cie., Zürich u. Leipzig

Anzeigen durch GUGGENBUHL & HUBER,  
 Zürich, Hirschengraben 20, Postcheck VIII 26415,  
 Telefon 27816 / Der Anzeigen-Preis beträgt  
 pro ganze Seite 240 Fr., Rabatte nach Tarif

## Fenster



## Kiefer Zürich

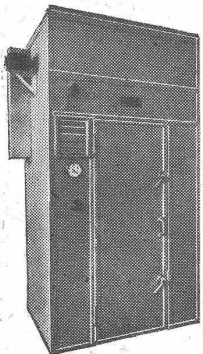
Hch. **Lier**

Deckenheizungen  
 System Critall

Lüftungsanlagen

Heizungen aller Systeme

Heizungs-Ingenieur S.I.A. Zürich 4 Badenerstrasse 440 / Tel. 39205



## LUWA-Trockenanlagen

für die  
 gesamte Industrie

Spezielle Erfahrung in:

Trocknung von Obst, Gemüse, Kartoffeln

Trocknung von Lack- und Farben, Textilien

Holztrocknung - Trocknung von organischen und anorganischen Produkten

Verlangen Sie unverbindlich Prospekte oder Ingenieur-Besuche



**LUWA A.G. ZÜRICH 11** Telefon 6 64 60-62

Spezialfabrik für luft- und wärmetechnische Anlagen



**WALTER J. HELLER & Co.**  
**BAUUNTERNEHMUNG**

BERN — SCHLOSSTRASSE 119 — TEL. 2 20 36

Für ihn längst keine Frage mehr:  
er zeichnet nur mit  
**CASTELL**  
lichtpausreif

Allen  
technischen  
Berufen gewidmet

hat A. W. FABER seine beste Leistung: den Zeichenstift CASTELL. Sie als Konstrukteur, Ingenieur od. Architekt bewerten das richtig: sofort *lichtpausreif* zeichnen, ohne jede zusätzliche Nachbehandlung - das ist zeit-, energie- und geldsparend.

CASTELL  
Nr. 9000  
Stück Fr. -.55  
Dtzd. Fr. 5.50

Man zeichnet heute „lichtpausreif“. Fast 90% aller techn. Zeichnungen kommen als Bleistiftzeichnung zum Lichtpauser. CASTELL ist grafitgesättigt und wird auf Microlettmöhlen DRP. besonders gemahlen. Deshalb zeichnet CASTELL scharf deckend, also lichtpausreif! Die CASTELL-Härtenskala ist auf die Belange aller techn. Berufe abgestimmt. Verlangen Sie den Prospekt 1/132 von Ihrem Lichtpauser oder Fachhändler.

**AW FABER CASTELL**  
welterprobt und als führend anerkannt

# UTO

Aufzug- und Kranfabrik A.-G.  
Zürich-Altstetten

Telephon 5 58 10

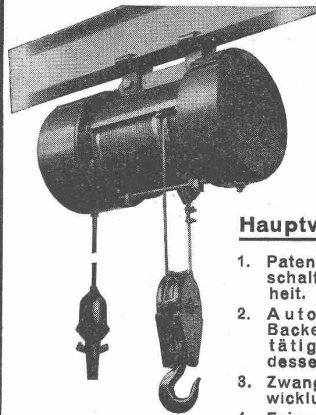
**Unsere Spezialitäten:**  
Elektr. Aufzüge für jeden Zweck  
Elektro-Züge — Elektro-Katzen  
Transportanlagen — Krane  
Roll- und Schiebetransporte

Unsere

## ELEKTRO-ZÜGE

neuester  
Konstruktion

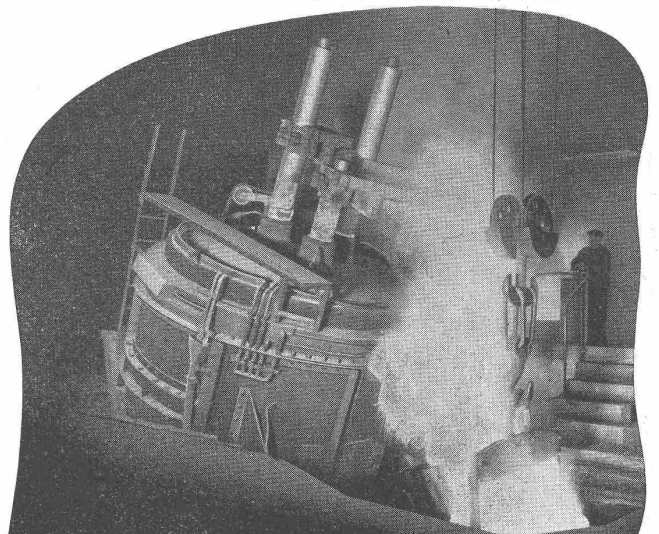
sind nach den letzten Erfahrungen im Hebezeugbau konstruiert



### Hauptvorzüge:

1. Patentierte Steuerung mit Druckknopfschalter mit höchster Betriebssicherheit.
2. Automatische, doppelwirkende Backenbremse, durch Servo-Motor betätigt, ohne Bremsmagnet mit dessen Nachteilen.
3. Zwangsläufige Seilführung mit Seilbewicklungsvorrichtung.
4. Feingang 1:10 mit durch Motor betätigter Kupplung.

## ELEKTRO-STAHLGUSS



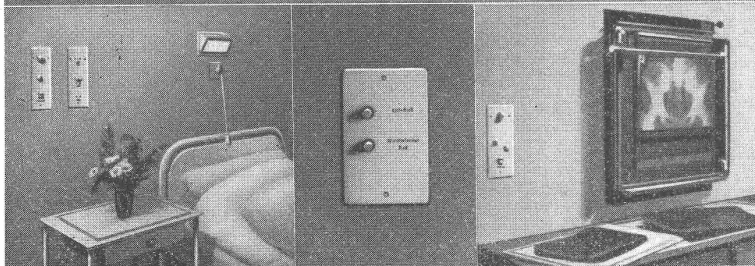
in hervorragender Qualität und Ausführung, mit sauberer Oberfläche, gut gegläht, legiert und unlegiert, für sämtliche Verwendungszwecke der Industrie, beziehen Sie mit Vorteil bei OEHLER AARAU, der ältesten schweizerischen Elektro-Stahlgiesserei!

# OEHLER AARAU

EISEN- UND STAHLWERKE OEHLER & CO. A.-G.



Auch das Städt. Krankenhaus Baden ist mit einer Albis-Anlage ausgerüstet



Albis-Lichtruf-Schalterkombinationen sind zweckmässig und formschön



**ALBISWERK  
ZÜRICH A.G.**

## LICHTRUF- ANLAGEN

Zahlreiche große Schweizer Sanatorien und Krankenhäuser sind mit Albis-Lichtrufanlagen ausgerüstet, denn sie ermöglichen rasche und lauflose, zuverlässige Bedienung

VERTRIEB: SIEMENS  
ELEKTRIZITÄTS-ERZEUGNISSE AG.  
ZÜRICH BERN LAUSANNE

## ORGELBAU

**TH. KUHN A.-G., MÄNNEDORF**

Orgeln für Kirchen und Konzertsaal - Hausorgeln

# GEBRÜDER RÜTTIMANN

AKTIENGESELLSCHAFT FÜR ELEKTRISCHE UNTERNEHMUNGEN

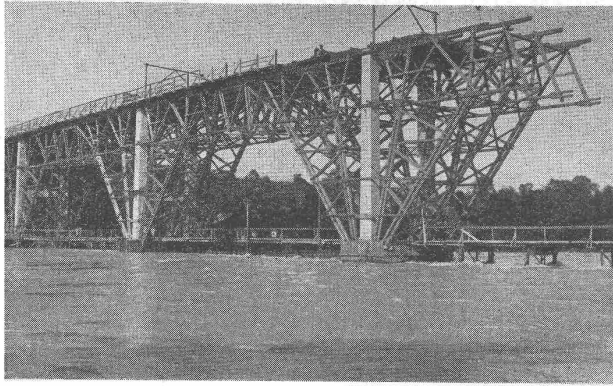
Fern- 042  
Telephon: 41125

## ZUG

**Spezialgeschäft für Frei- und Kabelleitungen jeder Art.**

**Schwebebahnen.**

**Trolleybus- und Bahnleitungen.**



**Lehrgerüste der Peney-Brücke über die Rhone bei Genf**

**RICHARD CORAY, INGENIEUR, CHUR**

Telephon 18 01

**ALPHONS CORAY, COSTRUZIONI, LOCARNO**

Telephon 2 35

SPEZIALITÄT: Lehr-, Montage- und Transportgerüste, Seilschwebbahnen

**MESSGERÄTE** für Druck, Temperatur & Feuchtigkeit

**HÄNNI & CIE. A.G.**  
Fabrik für Mano-Thermo-Hygrometer JEGENSTORF

**MÜLLER A/G**  
BRÜGG  
*Pumpenbau*

Benzin- & Kühlmittelpumpen

**Atlas**

**Bohrhämmer**

für Luft- und Wasserspülung

**Abbauhämmer, Pickhämmer, Ponchottehämmer  
Rammhämmer**

Grosses Lager - Umfangreiches Ersatzteillager

**NOTZ & CO., BIEL**

HOTEL  
**HABIS-ROYAL**  
Bahnhofplatz  
**ZÜRICH**  
RESTAURANT      SITZUNGSZIMMER

Durch  
**PLASTIMENT**  
zum Qualitätsbeton!

ASEOL  
**Altöl-Regenerierung**

Einwandfreie, individuelle  
Behandlung Ihrer Auto-,  
Industrie- u. Isolieröle

ADOLF SCHMIDS ERBEN A.G. BERN