

Objektyp: **Advertising**

Zeitschrift: **Schweizerische Bauzeitung**

Band (Jahr): **119/120 (1942)**

Heft 4

PDF erstellt am: **21.07.2024**

Nutzungsbedingungen

Die ETH-Bibliothek ist Anbieterin der digitalisierten Zeitschriften. Sie besitzt keine Urheberrechte an den Inhalten der Zeitschriften. Die Rechte liegen in der Regel bei den Herausgebern.

Die auf der Plattform e-periodica veröffentlichten Dokumente stehen für nicht-kommerzielle Zwecke in Lehre und Forschung sowie für die private Nutzung frei zur Verfügung. Einzelne Dateien oder Ausdrucke aus diesem Angebot können zusammen mit diesen Nutzungsbedingungen und den korrekten Herkunftsbezeichnungen weitergegeben werden.

Das Veröffentlichen von Bildern in Print- und Online-Publikationen ist nur mit vorheriger Genehmigung der Rechteinhaber erlaubt. Die systematische Speicherung von Teilen des elektronischen Angebots auf anderen Servern bedarf ebenfalls des schriftlichen Einverständnisses der Rechteinhaber.

Haftungsausschluss

Alle Angaben erfolgen ohne Gewähr für Vollständigkeit oder Richtigkeit. Es wird keine Haftung übernommen für Schäden durch die Verwendung von Informationen aus diesem Online-Angebot oder durch das Fehlen von Informationen. Dies gilt auch für Inhalte Dritter, die über dieses Angebot zugänglich sind.

SCHWEIZERISCHE BAUZEITUNG

WOCHENSCHRIFT FÜR ARCHITEKTUR / INGENIEURWESEN / MASCHINENTECHNIK
REVUE POLYTECHNIQUE SUISSE

ORGAN DES SCHWEIZERISCHEN INGENIEUR- UND ARCHITEKTEN-VEREINS
UND DER GESELLSCHAFT EHEMAL. STUDIERENDER DER EIDG. TECHN. HOCHSCHULE
GEGRÜNDET 1883 VON ING. A. WALDNER / HERAUSGEGEBEN VON ING. C. JEGHER

G.E.P.-u. S.I.A.-Mitgl., b. Verlag: Schweiz 40Fr.,
Ausland 48 Fr. jährl.; Nicht-Mitglieder: Schweiz
48 Fr.; Ausland 60 Fr., postamtlich abonniert
48 Fr. zuzüglich Gebühren. / Einzel-Nr. Fr. 1.20

VERLAG C. & W. JEGHER, ZÜRICH
Dianastrasse 5 / Postdeck VIII 6110
Telephon: 34507 ■ In Kommission
bei Rascher & Cie., Zürich u. Leipzig

Anzeigen durch GUGGENBUHL & HUBER,
Zürich, Hirschengraben 20, Postdeck VIII 26415,
Telephon 27816 / Der Anzeigen-Preis beträgt
pro ganze Seite 276 Fr., Rabatte nach Tarif

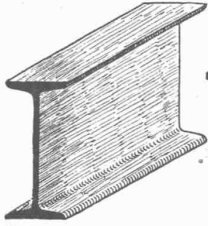
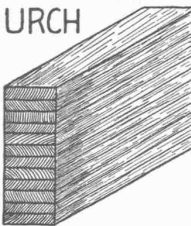
SCHIEBEBÖDEN · ISOLIERPLATTEN · DACHVERSCHALUNGEN · HALLEN- UND INDUSTRIEBAUTEN · BARACKENBAU

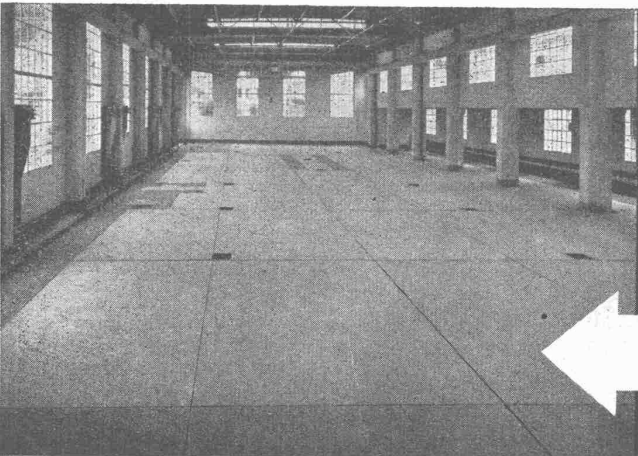
Dwrisol

A.-G. FÜR LEICHTBAUSTOFFE · DIETIKON · TEL. 91 86

Sondierbohrungen
mit Entnahme ungestörter Bodenproben.
Kernbohrungen im Fels - Injektionen.
Grundwasserfassungen.

Tiefbohr- &
Baugesellschaft A.-G.
Zürich-Bern

	-EISEN	DURCH		HETZER = BALKEN TRÄGER
	ERSETZEN			B. ZÖLLIG SÖHNE
				HOLZKONSTRUKT, ARBON



WALO BERTSCHINGER
Bauunternehmung Zürich
Abteilung Spezialbetonbeläge

← **Ausführung in Kieserling Spezialbeton**

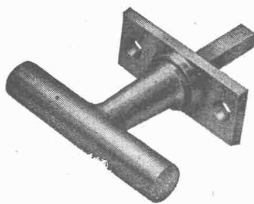
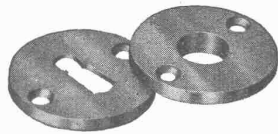
HEIZUNG & LÜFTUNG

Modernisierung alter Heizsysteme
Amortisation durch Brennstoffersparnis
Beratung und Offerten kostenlos

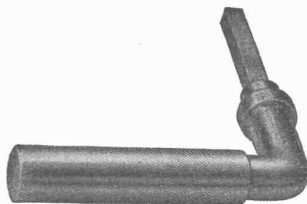


JOH. MÜLLER AG. RÜTI & ZÜRICH
Gegründet 1878

Schweizer Baubeschläge



INCA



Wir liefern alle
kuranten Be-
schläge in erst-
klassiger Aus-
führung.

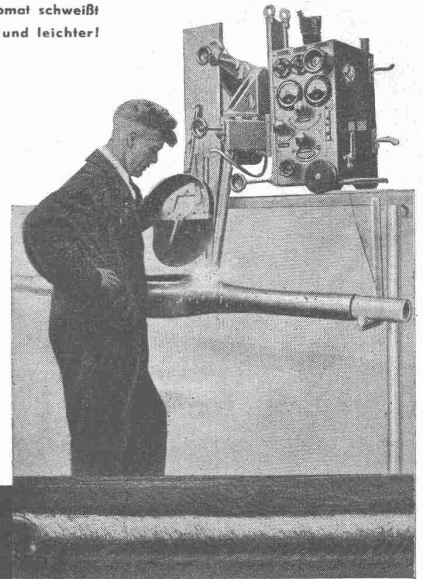
INJECTA

A.-G. Spritzgusswerke und Apparatefabrik

TEUFENTHAL b. AARAU

Telephon 3 82 77

Der Kjellberg-Automat schweißt
schneller, besser und leichter!



Auch für hoch-
beanspruchte

Schweißungen im Fahrzeugbau

den bewährten Kjellberg - Automaten
mit Vorrichtung für Rund- u. Längsnähte
sowie d. Kjellberg-Elektrode Komplex 09



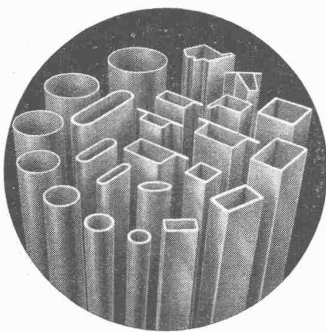
Kjellberg

Finsterwalde

Kjellberg Elektroden & Maschinen G. m. b. H.
Finsterwalde N/L.

Vertretung für die Schweiz:

J. DIETHELM-GSCHWIND, ZÜRICH 6
Haldenbachstrasse 34
Telephon 8 19 72



Herstellung von Stahlröhren für nachstehende Verwendungszwecke:

Tür- und Fensterkonstruktionen, Profilrohre No. 101/105, 111/113, 121/123, 131/133, 151/155

Eisenkonstruktionen aller Art, Vierkant- und Fehchteck-Rohre, Flach-, Rund- und Spitzoval-Rohre

Elektrische Leitungen, Stahlpanzerrohre, schwarz und verzinkt, mit und ohne Isol; Stahlpanzer-Normal- und Kurzbogen

Eisenmöbelfabrikation, Runde Stahlrohre mit 1 bis 3 mm Wandung, in allen gebräuchlichen Abmessungen, kalt biegsam

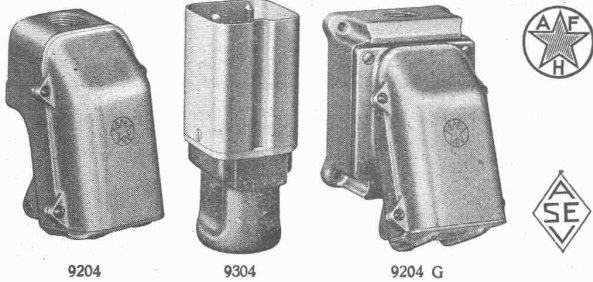
Maschinen- und Apparatebau, Storenfabrikation etc. alle runden Stahlrohre v. 6 bis 85 mm äusserem Ø mit 1 bis 3 mm Wandung

Spülrohre, schwarz und verzinkt

AKTIENGESELLSCHAFT HERMANN FORSTER, Stahlröhrenwerk, ARBON / Telephon 183

ADOLF FELLER A.G., HORGEN

FABRIK ELEKTRISCHER APPARATE



9204

9304

9204 G

Industrie-Steckkontakte

3 P + E, 10 A, 500 V mit ASEV-Zeichen,

für gewerbliche, industrielle und landwirtschaftliche Betriebe, Waschküchen etc.

Ständige Ausstellung in der SCHWEIZER BAU-CENTRALE, ZÜRICH, Talstrasse 9, Börsenblock (Eintritt frei)

FRANZ VAGO

Müllheim - Wigoltingen

Tel. 8 13 11

Filialen in Zürich, St. Gallen, Chur, Näfels, Schwyz, Zug

Strassenbau

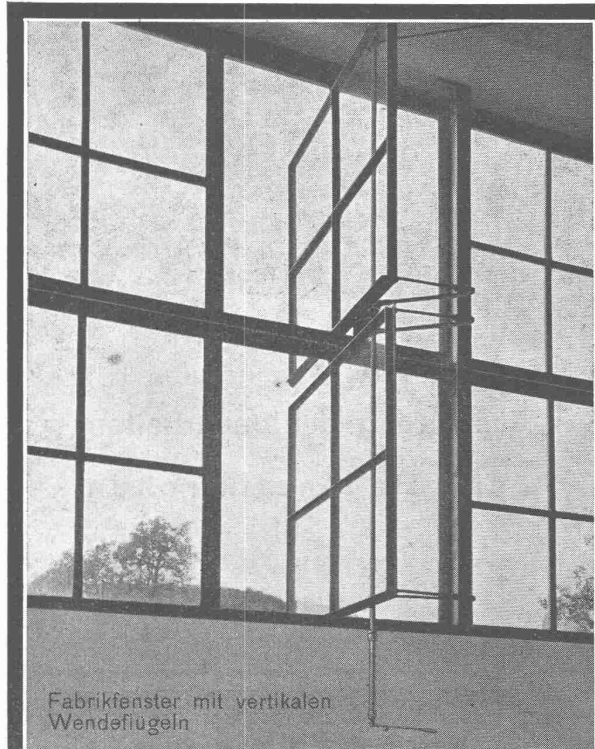
Belagsarbeiten

Hoch- und Tiefbau

Geleisebau

Kies- und Schotterwerke

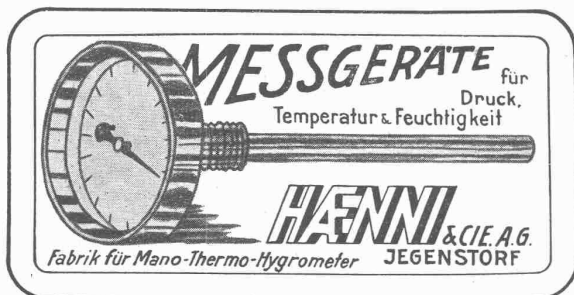
Sägerei



Fabrikfenster mit vertikalen Wendefügeln

GEILINGER & CO.

Eisenbau-Werkstätten
WINTERTHUR



Holzschutz

gegen Schimmel, Fäulnis u. Hausschwamm, feuerhemmend und geruchlos durch

E-K.-IMPRÄGNIER-SALZE

speziell geeignet für Luftschutzbauten, liefert
HOLZKONSERVIERUNG A.-G., ZOFINGEN

VERTRETER: für die deutsche Schweiz:

Kd. Ackermann, Imprägnieranstalt, Egnach/Thurgau
Benz & Cie., Albisstr. 9, Zürich-Wollishofen
W. Garbani Söhne & Cie., Gregerstr. 80, Bern

für die französische Schweiz:

Aug. Spychiger A.-G., Nidau
Société Anonyme d'Injection, Moudon

Zum Neubau des Kraftwerkes Innertkirchen

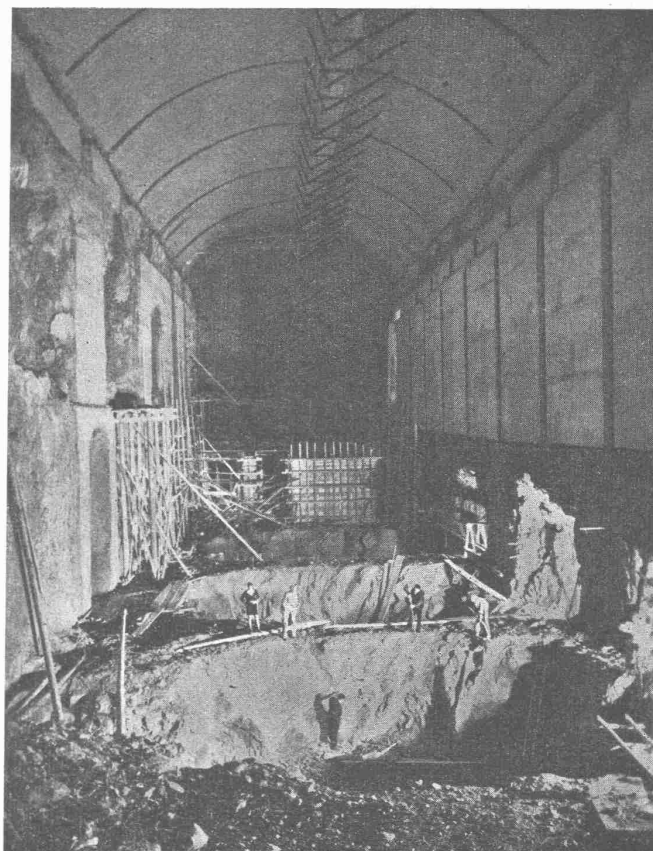
Siehe Inserate auf den Anzeigenseiten 4, 5, 6 und 7

Ed. Züblin & Cie. A.G.

Zürich Basel Muttenz

Hoch- und Tiefbau

**Ausführung der Bauarbeiten
Zentrale Innertkirchen**



Ausbruch der unterirdischen Zentrale

Länge 97,5 m Breite 16,5 m Höhe 23,5 m



WALTER J. HELLER & Co.
BAUUNTERNEHMUNG

BERN — SCHLOSSTRASSE 119 — TEL. 2 20 36

REIFLER & GUGGISBERG, Ing., A.G.

BAUUNTERNEHMUNG

BIEL

TELEPHON 46 22

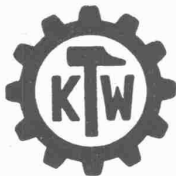
Tiefbau
Wasserbau
Stollenbau
Strassenbau

EISEN AG. BERN

BUREAU : SPITALGASSE 37
LAGER : WEYERMANNSHAUS

Betonrundeisen (Abbiegerei Bern / Weyermannshaus)
NP- und DIP-Träger
Stabeisen
Bleche
Gas- und Wasserleitungs-Röhren
Siederöhren
Bleche aller Art
Guss
Fittings
Präzisionsstahlröhren

Baueisen



Bauwerkzeuge

Maschinen
Elektrowerkzeuge

J. G. KIENER & WITTLIN A.-G.

BERN / Schauplatzgasse 23 / Telephon 29122

Hochdruck-Betonschleuderröhren

bis zwei Meter Durchmesser und mehreren Metern Länge

Der Stahlbeton Thun
ist ein hochwertiges Produkt und genügt den grössten Anforderungen

Vorzügliche Referenzen

KANDERKIES A.-G., THUN

STAHLBETON
THUN

ESCHER WYSS ZÜRICH

Ueber 11 Millionen PS Wasserturbinen

Lieferungen für Kraftwerk

INNERTKIRCHEN

3 Freistrahlturbinen

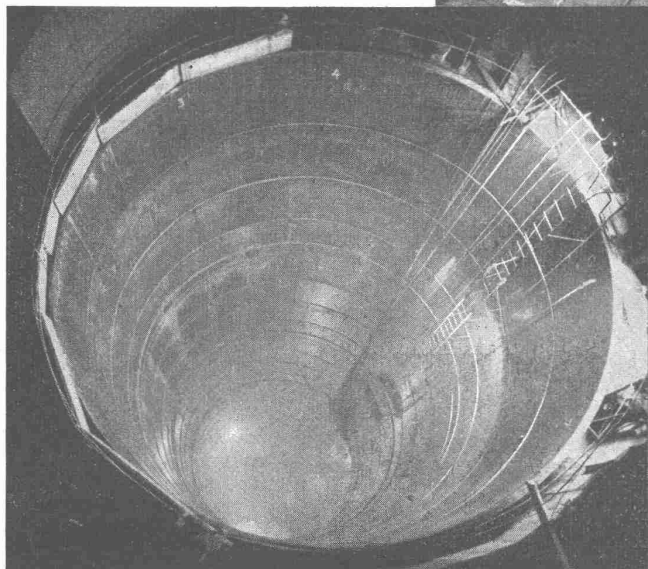
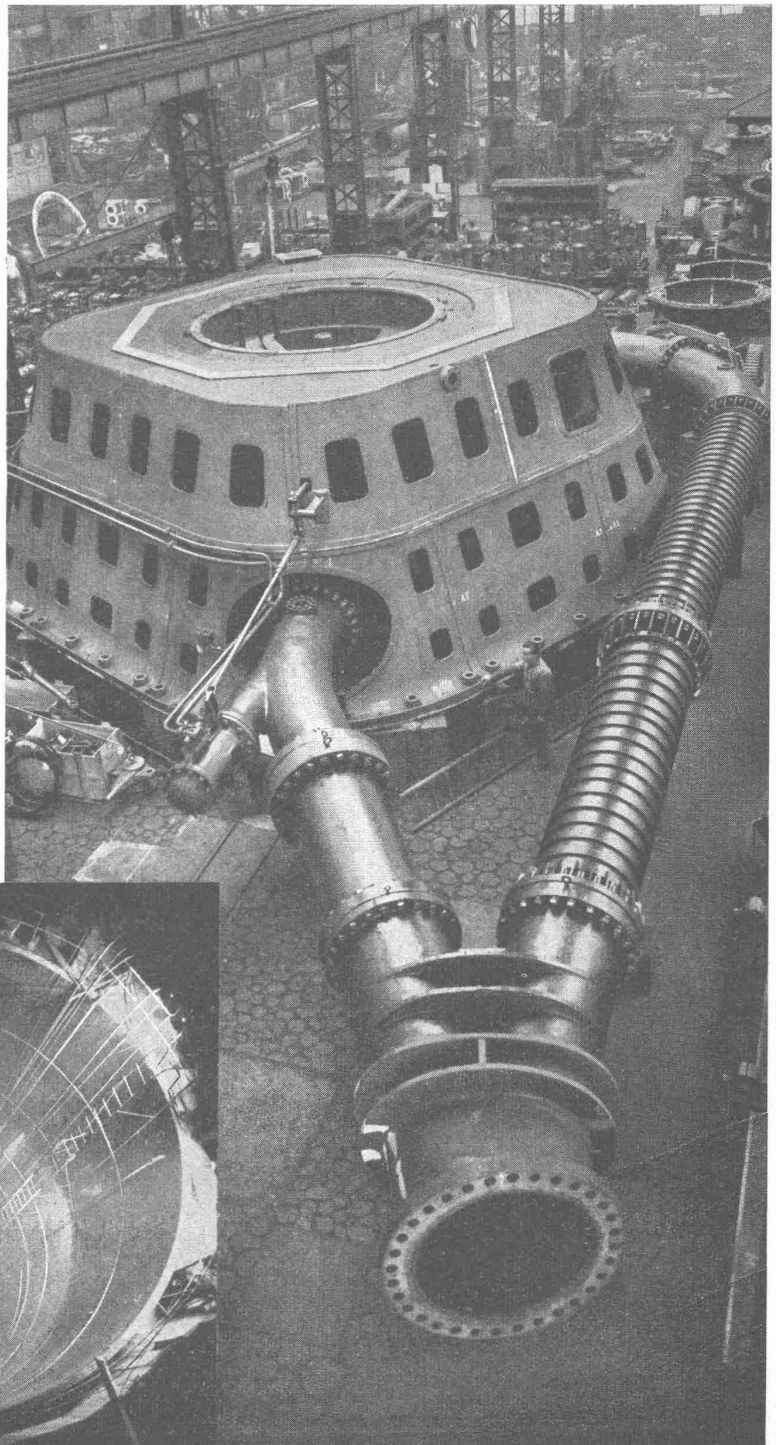
von je 58 500 PS

4500 m Druckleitungen

von 2400 bis 3100 mm Durchmesser
mit Montage in Fels

Schachtpanzerung

für das Wasserschloss von 8,5 m
Durchmesser und 64 m Höhe



SEEBERGER, Ingenieur, FRUTIGEN

Bau-Unternehmung

für K. W. O. ausgeführte Bauarbeiten:

I. Ausbau: **Umlaufunnel Spitalamm; Kaistentunnel; Gelmersperre.**

II. Ausbau: **Baufenster Stäubenden.**

In Verbindung mit A.-G. Heinr. Hatt-Haller: **Zulaufstollen Handeck-Stäubenden.**

GHELMA u. SOHN & ABPLANALP

Hoch- und Tiefbau Meiringen

Telephon 96

Steinbruch Innertkirchen

Telephon 574

SULZER & NEIGER, MEIRINGEN

Bauunternehmung

Telephon 128

Ausgeführte Arbeiten an den Kraftwerken Oberhasli:

Standseilbahn Wasserschloss II. Sektion

Windenhaus, Wagenremise

Stollenfenster Wasserschloss

Zufahrtstrasse zur Zentrale Innertkirchen



Eisenhoch- und Brückenbau
Fachwerkkonstruktionen
Ständer und Masten

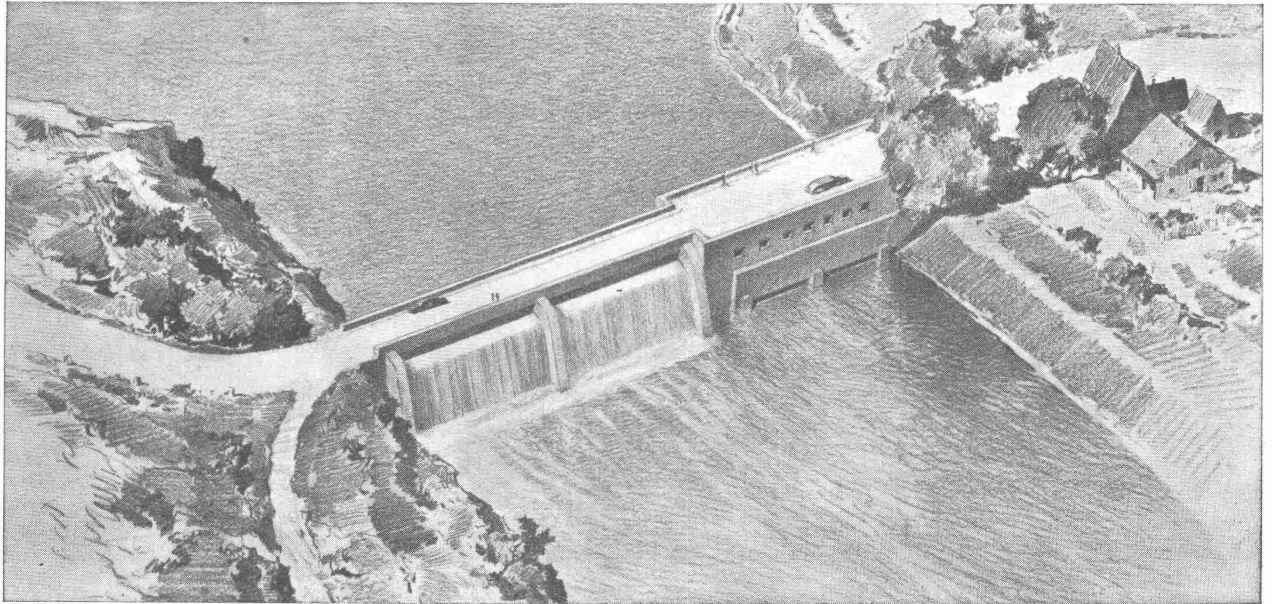
GEBR. TUCHSCHMID
FRAUENFELD + ZÜRICH



SIEMENS

WASSERKRAFTANLAGEN

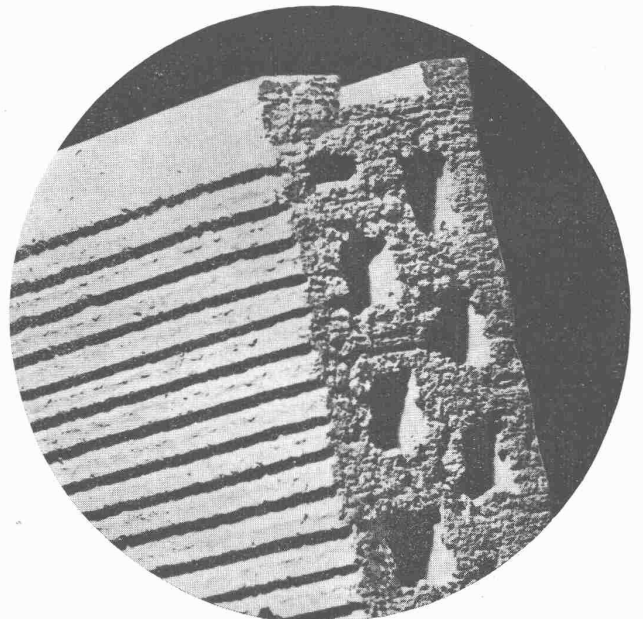
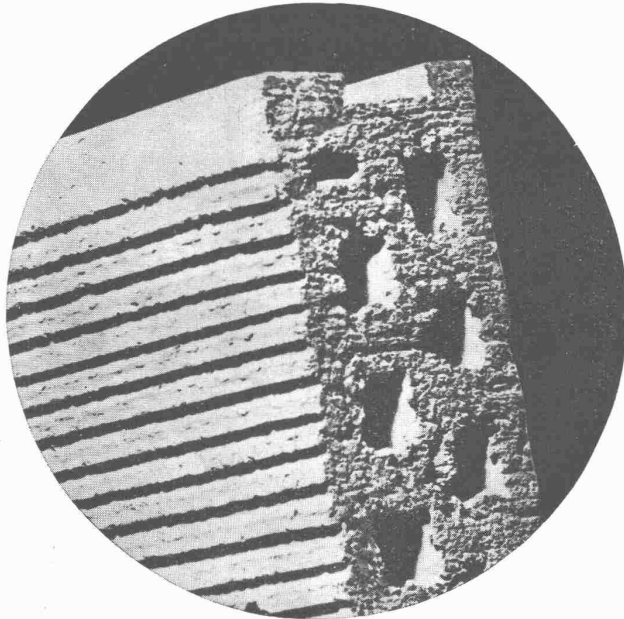
Entwurf, Ausführung und Bauberatung für vollständige Wasserkraftanlagen



SIEMENS ELEKTRIZITÄT SERZEUGNISSE A. G. ^{Z 12.01/2}

ABT. SIEMENS-SCHUCKERT

ZÜRICH, LÖWENSTRASSE 35, TEL. 5 36 00 - LAUSANNE, PLACE DE LA GARE 12, TEL. 3 22 32



Zell-Ton

Zwischenwandplatte aus gebranntem Ton. Leicht, porös, zersägbar, nagelbar, feuerbeständig. Isoliert ausgezeichnet.
Zürcher Ziegeleien A.-G., Zürich, Talstrasse 83, Tel. 3 87 00

.. das ideale Material für Dachausbauten!