

Objektyp: **Advertising**

Zeitschrift: **Schweizerische Bauzeitung**

Band (Jahr): **121/122 (1943)**

Heft 19

PDF erstellt am: **22.07.2024**

Nutzungsbedingungen

Die ETH-Bibliothek ist Anbieterin der digitalisierten Zeitschriften. Sie besitzt keine Urheberrechte an den Inhalten der Zeitschriften. Die Rechte liegen in der Regel bei den Herausgebern. Die auf der Plattform e-periodica veröffentlichten Dokumente stehen für nicht-kommerzielle Zwecke in Lehre und Forschung sowie für die private Nutzung frei zur Verfügung. Einzelne Dateien oder Ausdrucke aus diesem Angebot können zusammen mit diesen Nutzungsbedingungen und den korrekten Herkunftsbezeichnungen weitergegeben werden. Das Veröffentlichen von Bildern in Print- und Online-Publikationen ist nur mit vorheriger Genehmigung der Rechteinhaber erlaubt. Die systematische Speicherung von Teilen des elektronischen Angebots auf anderen Servern bedarf ebenfalls des schriftlichen Einverständnisses der Rechteinhaber.

Haftungsausschluss

Alle Angaben erfolgen ohne Gewähr für Vollständigkeit oder Richtigkeit. Es wird keine Haftung übernommen für Schäden durch die Verwendung von Informationen aus diesem Online-Angebot oder durch das Fehlen von Informationen. Dies gilt auch für Inhalte Dritter, die über dieses Angebot zugänglich sind.

SCHWEIZERISCHE BAUZEITUNG

WOCHENSCHRIFT FÜR ARCHITEKTUR / INGENIEURWESEN / MASCHINENTECHNIK
REVUE POLYTECHNIQUE SUISSE

ORGAN DES SCHWEIZERISCHEN INGENIEUR- UND ARCHITEKTEN-VEREINS
UND DER GESELLSCHAFT EHEMAL. STUDIERENDER DER EIDG. TECHN. HOCHSCHULE
GEGRÜNDET 1883 VON ING. A. WALDNER / HERAUSGEGEBEN VON ING. C. JEGHER

G.E.P.-u.S.I.A.-Mitgl., b. Verlag: Schweiz 40 Fr.,
Ausland 48 Fr. jährl.; Nicht-Mitglieder: Schweiz
48 Fr.; Ausland 60 Fr., postamtlich abonniert
48 Fr. zuzüglich Gebühren. / Einzel-Nr. Fr. 1.20

VERLAG C. & W. JEGHER, ZÜRICH
Dianastrasse 5 / Postdeck VIII 6110
Telephon: 34507 ■ In Kommission
bei Rascher & Cie., Zürich u. Leipzig

Anzeigen durch MOSSE-ANNONCEN AG.,
Zürich, Limmatquai 94 - Basel, Marktplatz 18
Anzeigenpreis: Ganze Seite 240 Fr., Seitenteile
nach Tarif - Teuerungszuschlag zur Zeit 15 %

SCHIEBEBÖDEN · ISOLIERPLATTEN · DACHVERSCHALUNGEN · HALLEN- UND INDUSTRIEBAUTEN · BARACKENBAU

Durisol

A.-G. FÜR LEICHTBAUSTOFFE - DIETIKON - TEL. 918666

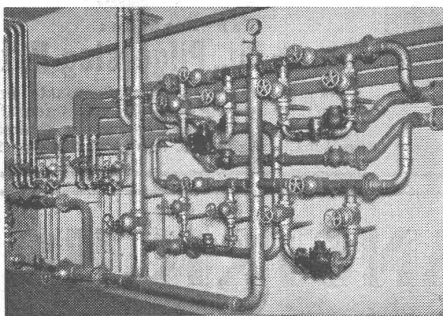
Hch. **Lier**

Deckenheizungen
System Critall

Heisswasser - Heizungen

Neuerstellung und Umbau
bestehender Heizungsanlagen

Heizungs-Ingenieur S.I.A. Zürich 4 Badenerstrasse 440 / Tel. 39205



GOLDENBOHM & CO.

Dufourstr. 47

Tel. 2 08 60, 2 47 75

Empfiehet sich speziell für Vorprojekte

**Sanitäre Installationen
Technisches Bureau**

GERNE UNTERBREITEN
WIR IHNEN VORSCHLÄGE

VENTILATION

SIFRAG BERN

SPEZIALAPPARATEBAU UND INGENIEURBUREAU FREI AG.
KONSUMSTR. 4, TEL. 2 42 22

REFERENZEN STEHEN
IHNEN ZUR VERFÜGUNG

LUFTHEIZUNG

Dieser Nr. liegt ein Prospekt der LONZA AG. BASEL betr. Lonsicar bei, den wir der gefl. Beachtung empfehlen.



ARMATUREN

für Pressluft

aus Stahl

geschmiedet und gehärtet

NOTZ & CO., BIEL

KLINKER

braun, rot, gelb für Böden, Wandbelag, Cheminées, Fassaden

A. G. Verblendsteinfabrik Tel. 724 04 **Lausen**

Ständige Ausstellung unserer Erzeugnisse in der SCHWEIZER BAU-CENTRALE ZÜRICH, TALSTRASSE 9, BÖRSENBLOCK (Eintritt frei)



VIBRIERTER BETON
für Betonstrassen u. Verkleidungen
aller Arten wird hergestellt mit dem

VIBROPIIL
Patent No. 129.811

Verlangen Sie Prospekte und Offerten von
S. A. RENE MAY/ING.
Avenue de France 68 - Tél. 2.72.38
LAUSANNE

Heimelige Raumstimmung

durch Härtung und Veredelung der Nadelhölzer. Spezialität aparte Heimatstimmungen. Künstlerische Wirkung auf wirtschaftlicher Grundlage mit dem seit über 20 Jahren bewährten **Reform-Beizen**. — Muster und fachtechnische Beratung kostenlos.

Reform-Beizen und Lacke

A. STROHHOFER, BADEN.

HESCO - Ventilationsklappen

(Patent Nr. 165 634) (R. F. 7)

werden ohne Werkzeug zusammengesetzt und zerlegt

Lüftung von:

Küchen, Badezimmern, Wohn- u. Geschäftsräumen, Spitälern usw.

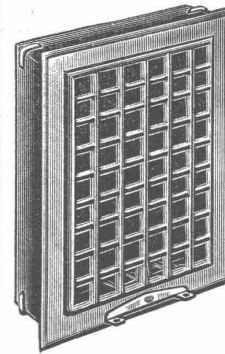
Ventilationsbetätigungen

mit Ketten, Ketten über Rollen, Schiebeknopf, Drahtseil in Rohr geführt, Stangen, Steckschlüssel etc.

Fabrikanten:

Hess & Co., Pilgersteg-Rüti

Verlangen Sie Muster und Prospekte bei Ihrem Eisenwarenhändler / Besichtigen Sie unsere Ausstellung in der ständigen Schweizerischen Bauzentrale, Talstrasse 9, Zürich 1.



KATALYT-SCHUTZANSTRICHE

KATALYT



TEL. 92 70 37

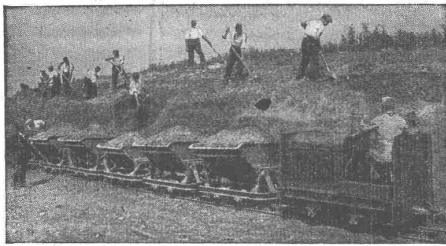
für Eisenkonstruktionen und Stahlbauwerke

Grundierungen mit intensiv rostschützender und rostabsorbierender Wirkung. Deckanstriche in verschiedenen Grautönen von höchster Wetterfestigkeit

Unsere Produkte bürgen für

äusserst haltbare, daher wirtschaftliche Anstriche

BOPP & SCHREIER, MEILEN



Rollbahn-Materialien

jeder Art, wie Geleise, Welchen, Drehscheiben, Seitenkippwagen, Plattformwagen, Dampf- und Motorlokomotiven für jede Spurweite, liefern vorteilhaft kauf- und mietweise

ROBERT AEBI & CIE., A.-G., ZÜRICH

Telephon 31.750

Ingenieurbureau und Maschinenfabrik

Telephon 31.750

Zweigniederlassung in Zollikofen/Bern

ZUBA-Plastic

Die moderne Wandbekleidung!

ZUBA-Plastic eignet sich für Wohnräume, Büros, Korridore, Treppenhäuser, Verkaufsräume, etc.

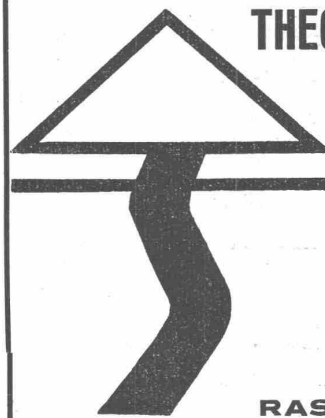
ZUBA-Plastic ist wisch- und waschfest; sie überdauert eine Tapete um ein vielfaches.

ZUBA-Plastic ist absolut konkurrenzlos u. ist schon ab Fr. 2.30 per m² erhältlich.

ZUBA-Plastic ist mein Eigenfabrikat und wird ausschliesslich durch meine Firma ausgeführt,

Verlangen Sie bitte unverb. Offerte und Muster!

S. BARENHOLZ, Maleratelier, ZÜRICH, Tel. 56271



**THEODOR SCHLATTER
& CO. AG. ST. GALLEN**

Wassergasse 24
Telephon 27401

Zimmerei
Treppenbau
Schreinerei
Möbel

RASCHE LIEFERUNG

J. BILAND & CIE., BADEN

TELEPHON 22031

Bauunternehmung für Hoch- und Tiefbau / Zimmerei, Schreinerei

Eternit Fassadenschiefer

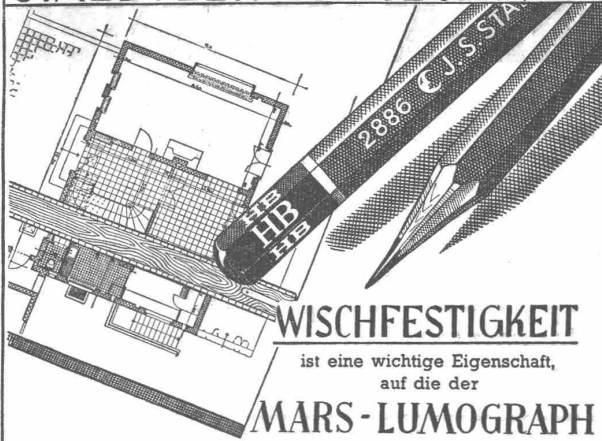
sind noch erhältlich in den bekannten, hübschen Farben. Eine solche Verkleidung ist der beste Schutz des Holzbaues.

ETERNIT A.G. NIEDERURNEN TEL. 41555

OMS - Kläranlagen A.-G., Goldbach-Zürich

Zentralkläranlagen Hausklärgruben
das Frischwasser-Klärverfahren mit automatischer Schwimmstoffabscheidung

STÄDTLER - STIFTE SEIT 1662



WISCHFESTIGKEIT
ist eine wichtige Eigenschaft,
auf die der
MARS - LUMOGRAPH

stolz sein kann. Jede Mutterpause, auch wenn noch so lange daran gearbeitet wird, jede Zeichnung, auch mit tiefen Schatten, durch weichste Härtegrade erzeugt, bleibt tatellos sauber. Schön sind die Arbeiten mit MARS - Lumograph, denn sie sind sauber durch die Wischfestigkeit, exakt durch die Strichdichte, belebt durch die reiche, feinst abgestufte Härteskala. Leichte Radierbarkeit, Bruchfestigkeit und geringe Abnutzung sind ausserdem selbstverständlich für den

Universal - Zeichen - und Lichtpausstift

MARS - Lumograph

2886 DRP., 19 Härten

J. S. STÄDTLER

Generalvertretung und Depot:

RUDOLF BAUMGARTNER - HEIM, OERLIKON - ZÜRICH
Hofwiesenstr. 244, Telefon 6 38 63

*Kaminbau-
fragen?*

Das

**ALLSCHWILER
KAMINHANDBUCH**

gibt Ihnen Auskunft

Leitfaden für den Bau, Betrieb, Unterhalt und die Berechnung der Kaminanlagen und Cheminées, mit 31 Abbildungen, Tabellen, Diagrammen und Tafeln, sowie Ausführungsbeispielen.

Solid in Leinwand gebunden — Preis Fr. 3.80
(Zu beziehen beim Kamin-Werk Allschwil)

Unterzeichneter bestellt hiermit Exemplar ... Allschwiler Kamin-
Handbuch zu Fr. 3.80 auf Postcheck V 3300 einbezahlt / per Nachnahme
(Nichtzutreffendes streichen)

Name:

Adresse:


SIEMENS

TRAGBARER
OSZILLOGRAPH



Gleichzeitige Aufzeichnung und
Beobachtung von 3 verschiedenen
Schwingungsvorgängen

Papiergeschwindigkeiten von 0,002 . . . 5 m/s

Vielseitige Verwendungs- und
Anschlußmöglichkeiten

Übersichtliche Anordnung, leichte Bedienung

Kleine Abmessungen

Geringes Gewicht

Nähere Auskunft auf Anfrage

SIEMENS ELEKTRIZITÄTS-ERZEUGNISSE AG.

ABT. SIEMENS & HALSKE

ZÜRICH
LÖWENSTRASSE 35
TEL. 5 36 00

LAUSANNE
PLACE DE LA GARE, 12
TEL. 3 22 32