

Objektyp: **Advertising**

Zeitschrift: **Schweizerische Bauzeitung**

Band (Jahr): **121/122 (1943)**

Heft 24

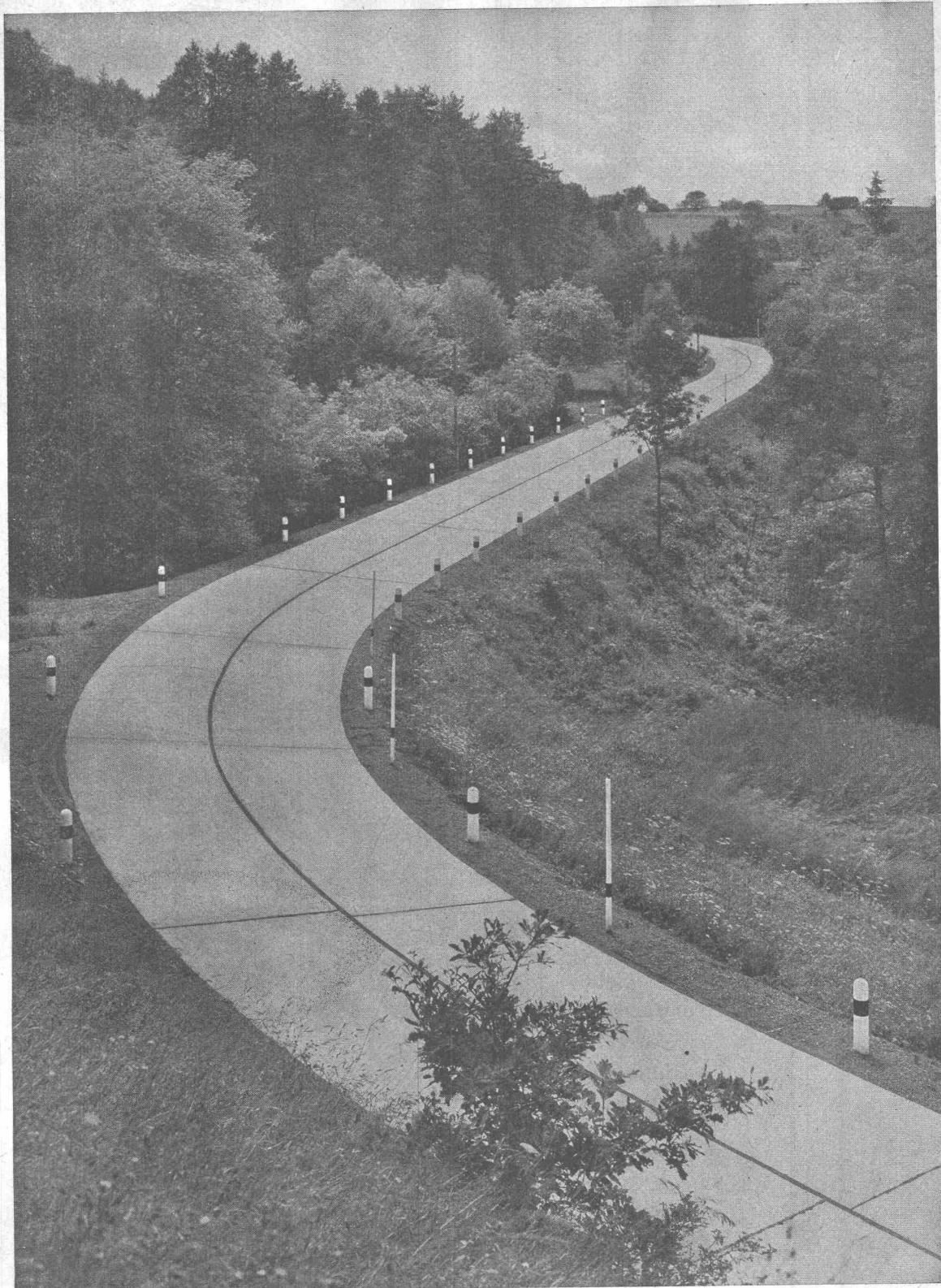
PDF erstellt am: **22.07.2024**

Nutzungsbedingungen

Die ETH-Bibliothek ist Anbieterin der digitalisierten Zeitschriften. Sie besitzt keine Urheberrechte an den Inhalten der Zeitschriften. Die Rechte liegen in der Regel bei den Herausgebern. Die auf der Plattform e-periodica veröffentlichten Dokumente stehen für nicht-kommerzielle Zwecke in Lehre und Forschung sowie für die private Nutzung frei zur Verfügung. Einzelne Dateien oder Ausdrucke aus diesem Angebot können zusammen mit diesen Nutzungsbedingungen und den korrekten Herkunftsbezeichnungen weitergegeben werden. Das Veröffentlichen von Bildern in Print- und Online-Publikationen ist nur mit vorheriger Genehmigung der Rechteinhaber erlaubt. Die systematische Speicherung von Teilen des elektronischen Angebots auf anderen Servern bedarf ebenfalls des schriftlichen Einverständnisses der Rechteinhaber.

Haftungsausschluss

Alle Angaben erfolgen ohne Gewähr für Vollständigkeit oder Richtigkeit. Es wird keine Haftung übernommen für Schäden durch die Verwendung von Informationen aus diesem Online-Angebot oder durch das Fehlen von Informationen. Dies gilt auch für Inhalte Dritter, die über dieses Angebot zugänglich sind.




Nr. 7785 BRB vom 3. 10. 1939

Betonstrasse

Griffig, staubfrei, hell bei Nacht, verkehrssicher

über den
Seerücken von
Steckborn bis
Frauenfeld

STAEDTLER-Stifte seit 1662



MARS

Mars-Lumograph, Nr. 2886, D. R. P.
 Universalstift für einwandfreie Zeichnungen und **klare Lichtpausen**, 19 Härten.

Mars-Chroma der klimabeständige Schreibfarbstift für **die farbige technische Zeichnung** und alle organisatorischen Arbeiten, 18 Farben.

Staedtler-Erzeugnisse in der Ausstattung vorübergehend vereinfacht, in der Qualität unverändert.

J.S. STAEDTLER

MARS-BLEISTIFFFABRIK · NÜRNBERG

Generalvertretung und Depot:
RUDOLF BAUMGARTNER-HEIM, OERLIKON-ZÜRICH
 Hofwiesenstr. 244, Telefon 6 38 63

Schaufenster-Anlagen



Ausführung in Eisen, Anticorodal eloxiert, in Naturton oder gefärbt
 Eingänge mit Scherengittern
 Rolläden und Rollgitter „Stabil“

GEBR. TUCHSCHMID

FRAUENFELD + ZÜRICH

Gasschutz-Türen

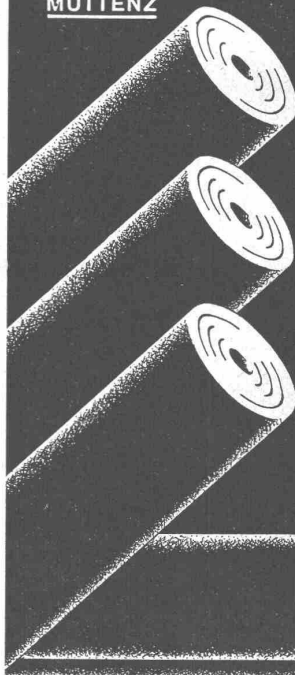


Normalgrösse
80 x 185 cm
 mit Einzelhebeln
 oder Zentralverschluss
 je nach Anzahl und
 Ausführung

Fr. 200.- bis Fr. 240.-

Abschlüsse und Gitter
 für
**Notausstieg-
 Öffnungen**

Geilinger & Co. Winterthur



CTW
 MUTTENZ

seit **50** Jahren
 führend in:

- Dauer-Dachpappen
- Isolier-Pappen
- Abdichtungsplatten
- Isoliergeweben
- Teer- und Asphaltpapieren
- Verdunkelungs- und Spezial-Pappen aller Art

Muster und Angebote unverbindlich

Muttenz	Tel. 9 30 22
Zürich	„ 3 11 77
	3 01 65
Bern	„ 2 43 32
St. Gallen	„ 2 61 65
Lausanne	„ 3 20 13
Genève	„ 4 63 19

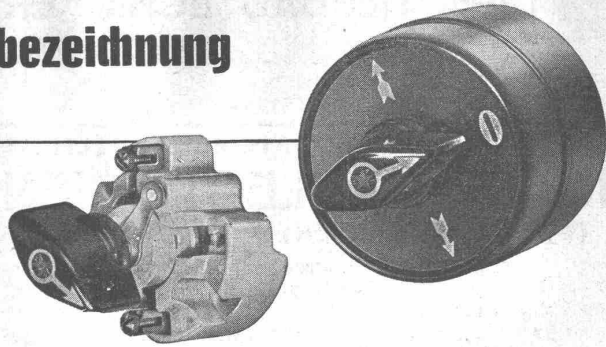
CHEMISCH-TECHNISCHE WERKE A. G. MUTTENZ-BASEL
 gegründet 1887 **USINES TECHNIQUE-CHIMIQUES S.A. MUTTENZ-BALE**
 Ältestes und leistungsfähigstes Unternehmen dieser Branche

Drehschalter mit Schaltstellungsbezeichnung

Er ist kriechstromsicher (Einsatz aus rein keramischem Material) und eignet sich besonders als Einbau- und Aufbau-Schalter für Apparate (Oefen, Boiler, Kühlschränke usw.). SEV Qualitätszeichen.



Adolf Feller A.-G., Horgen



Präzisions-Maag-Zahnradpumpen

Gehärtete und geschliffene Zahnkolben sichern hohe Wirkungsgrade und lange Lebensdauer.

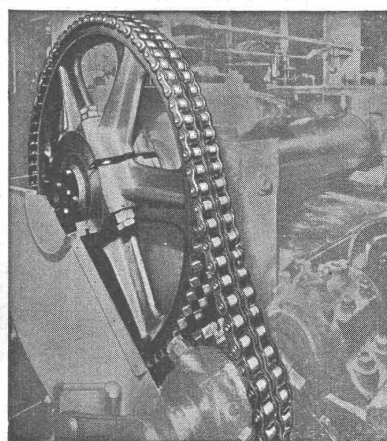
MAAG-ZAHNRÄDER AKTIENGESELLSCHAFT ZÜRICH

Flachdach- u. Terrassen- Beläge

Die zuverlässige Ausführung von Flachdach- und Terrassenbelägen erfordert langjährige Erfahrung und stete Erprobung. Nur das Fachgeschäft besitzt diese Voraussetzungen.
Nähere Auskunft durch

Bernhard Hitz, Uster-Zch.

Tel. 96 97 18



KETTEN- ANTRIEB

100 PS
86 : 22 T. p. M.
a. Kalander.

Bis 70 PS ab Lager.

W. EMIL KUNZ
Gotthardstrasse 21
ZÜRICH 2
Telephon 5 29 10

Junger,

DIPL. TIEFBAUTECHNIKER

mit 4 Jahren Praxis in Strassenbau, Kanalisation, Absteckungen, topographischen Aufnahmen, Vermessungen, sucht sich zu verändern. Eintritt 1. August event. früher. — Anfragen unter Chiffre Z. H. 7734 befördert Mosse-Annoncen, Zürich

Nous cherchons pour notre **DEPARTEMENT PUBLICITE**
INGÉNIEUR ÉLECTRICIEN
(ÉVENT. TECHNICIEN)

pouvant rédiger parfaitement en français et en allemand et ayant si possible quelques connaissances de l'anglais.
Entrée le plus rapidement possible.

Faire offres manuscrites avec curriculum vitae, photographie, présentations, certificats, références etc Joindre échantillons de textes en français et en allemand rédigés par postulant.

S. A. DES ATELIERS DE SECHERON GENÈVE.

Die unterzeichnete Verwaltung sucht einen jüngeren

Bauingenieur

mit Diplom E.T. H. und etwas Praxis, als Assistent der Betriebsleitung der Wasserversorgung (Projektierungs-, Bau- und Betriebsarbeiten). — Handschriftliche Offerten mit Angaben über Studiengang und bisherige Tätigkeit an

Gas- und Wasserwerk Basel
Direktion.



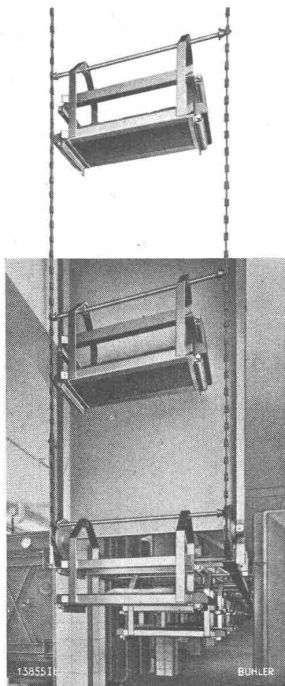
Eternit Fassadenschiefer

sind noch erhältlich in den bekannten, hübschen Farben. Eine solche Verkleidung ist der beste Schutz des Holzbaues.

ETERNIT A.G. NIEDERURNEN TEL. 4 15 55

BÜHLER

Transport- Anlagen



Fahrbare und ortsfeste
Bandtransportanlagen.

Rollenförderer

Plattentransporteure

Kettentransporteure

Schaukeltransporteure

Gebrüder Bühler
Uzwil — Telefon 42 12

Maschinenfabrik und
Giessereien

**Tief-
Bohrungen**
für Wasser-
gewinnung
Boden-Unter-
suchungen
Filterbrunnen

E. BOSSHARD & Co
ZÜRICH 1

**KISSLING-TORE**

Neuzeitliche, patentamtlich
geschützte Konstruktion,
für Garagen, Hallenbauten,
Magazine etc.

Solid! Billig!

Als Kipptor, als Schiebetor, als
gekuppelte, zweiflügelige Tore
mit automatischer Arretierung.
Prospekte.

H. KISSLING
Eisenbau A.G. BERN



Die **QUALITÄTSMARKE** für
schalldichte **Telephon-
kabinen, Türen, Fenster
und Wände**

ANTIPHON AG ZÜRICH
Limmatquai 3 Tel. 2 15 00

S. T. S.

Schweizer. Technische Stellenvermittlung
Service Technique Suisse de placement
Servizio Tecnico Svizzero di collocamento
Swiss Technical Service of employment

ZÜRICH, Beethovenstr. 1 — Telefon: 354 26 — Telegr.: STSINGENIEUR ZÜRICH.
Für Arbeitgeber kostenlos. Für Stellensuchende Einschreibgebühr 2 Fr. für 3 Monate.
Bewerber wollen Anmeldebogen verlangen. Auskunft über offene Stellen und Weiterleitung von Offerten erfolgt nur gegenüber Eingeschriebenen.

MASCHINEN-ABTEILUNG

- 233 **Elektro-Techniker** (Technikum), mit Erfahrung in Berechnung u. Konstruktion von Gleichstrom-Traktionsmotoren für Konstruktionsbureau. Nordostschweiz.
257 **Elektro-Ingenieur**, für Verkaufsabteilung, Ostschweiz. S. 8. Mai.
277 **Elektro- u. Maschinen-Techniker**, Zentralschweiz. S. 15. Mai.
279 **Sanitärmoniteur**, Baldigst, Zentralschweiz. S. 15. Mai.
303 **Maschinen-Techniker**, für Werkzeugmaschinenbau, Ostschweiz. S. 29. Mai.
339 **Maschinen-Techniker**, mit Praxis im allgem. Maschinenbau, Ostschweiz.
341 **Maschinen-Techniker**, Baldigst, Zentralschweiz.
343 **Dipl. Elektro-Ingenieur**, mit Hochschule, Fachrichtung Hochfrequenz für Laboratorium, Ostschweiz.
345 **Chemiker**, mit Praxis in Herstellung von Blumen-Essenzölen, Verarbeitung von pharmazeut. Produkten, Herstellung von Alkaloide. Mittelmeerküste Spanien.
- BAU-ABTEILUNG**
340 **Vermessungs-Techniker**. Sofort. Nordostschweiz.
492 **Tiefbau-Techniker**, mit Praxis in Meliorationen, etc. Baldigst. Südostschweiz.
510 **Tiefbau- od. Vermessungs-Techniker**, mit Praxis in Strassenprojektor. u. Messtischaufnahmen, für Bureau u. Feld. Südschweiz.
570 **Dipl. Bau-Ingenieur od. Dipl. Tiefbau-Techniker**. Zürich. S. 15. Mai.
614 **Hochbau-Techniker**. Kt. Solothurn. S. 22. Mai.

- 626 **Eisenbeton-Techniker od. Tiefbau-Techniker**. Zürich. S. 22. Mai.
642 **Bau-Ingenieure**. Sofort. Zentralschweiz. S. 29. Mai.
658 **Bau-Ingenieur (E. T. H.)**, Statiker. Zürich. S. 29. Mai.
670 **Geometer ev. Geometerkandidat od. Kultur-Ing.** Schweiz. S. 29. Mai.
734 **Vermessungs-Techniker od. Tiefbau-Techniker**, für topogr. Aufnahmen u. Kanalisationen. Sofort. Ostschweiz.
736 **Hochbau-Techniker**, für Kostenvoranschläge u. Ausführungspläne. Solothurn.
738 **Hochbau-Techniker**, mit Praxis, für Bureau. Sofort. Berner Jura.
740 **Hochbau-Techniker**, mit Bauführerpraxis. Baldigst. Zürich.
744 **Architekt od. Hochbau-Techniker**. Sofort. Zürich.
750 **Hochbau-Techniker**, für Werk- u. Detailpläne (Maschinenschreiber). Baldigst. Zentralschweiz.
752 **Hochbau-Techniker**, mit Bauführerpraxis. Militär. Arbeiten bei ziviler Anstell.
754 **Tiefbau-Techniker**, mit Kenntn. im Kraftwerkbau. Balpigst. Zentralschweiz.
756 **Vermessungs-Techniker**, mit Praxis in Grundbuchvermessungen, ev. Geometerkandidat, mit Praxis für Planaufnahmen im Gebirge u. Bureautätigkeit. Französisch. Sofort. Kt. Wallis.
758 **Kultur-Ingenieur od. -Techniker**, für Ausarbeitung von Meliorationsprojekt. Sofort. Innerschweiz.
760 **Bau-Ingenieur, Tiefbau-Techniker od. Vermessungs-Techniker**, für Stollen-, Eisenbahn- u. Strassenbauten. Baldigst. Zentralschweiz.
766 **Hochbau-Techniker**, für Ausführungs- u. Detailpläne von Landhausbauten. Sofort. Zürich.
768 **Hochbau-Techniker**, für Ausfüh.- u. Konstr.-Pläne. Eintr. 15. Juni 43. Zürich.
770 **Hochbau-Techniker**, für Bureau. Tessin.
772 **Hochbau-Techniker**, mit Bureaupraxis. Nordwestschweiz.
776 **Bau-Techniker**, für Planbearbeitung von Befestigungshauten. Sofort. Militär. Arbeiten bei ziviler Anstellung.
778 **Bau-Ingenieur od. Eisenbeton-Techniker**, Statiker mit Praxis im Holzbau. Baldigst. Zürich.
780 **Bauführer**, mit Praxis. Zentralschweiz.



ING. MAX GREUTER & CIE. ZÜRICH 8
INJEKTIONS- UND GUNIT-ARBEITEN TIEFBOHRUNGEN

BAUINGENIEUR

gesucht für den Bahnunterhaltungsdienst und Tiefbau. Baldiger Eintritt.

Erfordernisse: Abschlussdiplom einer schweiz. technischen Hochschule. Etwas Bau- und Bureaupraxis erwünscht. Jüngere Bewerber, schweiz. Nationalität, wollen ihre handschriftliche Anmeldung mit ausführlichem Lebenslauf, Tätigkeitsausweis und Gehaltsansprüchen an die

DIREKTION DER BERNER ALPENBAHN-GESELLSCHAFT, BERN-LÖTSCHBERG-SIMPLON,

einreichen.

BERN, den 2. Juni 1943.
Genfergasse 11

STADT AARAU

Die infolge Erreichung der Altersgrenze des bisherigen Inhabers freiwerdende Stelle des

Bauverwalters

(Stadtbaumeisters)

wird zur Neubesetzung ausgeschrieben. Bewerber mit abgeschlossener technischer Bildung und praktischer Erfahrung im Hochbau-, Kanalisations-, Strassenbau- und Stadtplanungswesen sind eingeladen, ihre Anmeldung unter Beilage des Studienausweises und der Zeugnisse über ihre bisherige Tätigkeit bis zum **15. Juni 1943 an den Stadtmann der Stadt Aarau** einzureichen, welcher über Pflichtenkreis und Anstellungsbedingungen nähere Auskunft erteilt.

Besoldung gemäss Reglement Fr. 8000.— bis Fr. 10000.—, plus Teuerungszulage.

Der Beitritt in die städtische Pensionskasse ist obligatorisch.

Aarau, den 7. Mai 1943.

DER GEMEINDERAT.

KANTON ZÜRICH

Stellen-Ausschreibung

Beim **Kantonalen Hochbauamt** ist infolge Pensionierung des jetzigen Inhabers die Stelle eines

ARCHITEKTEN

mit möglichst baldigem Dienstantritt vorläufig provisorisch zu besetzen.

Erfordernisse: Abgeschlossene Hochschulbildung, Bureau- und Baupraxis. Jahresbesoldung Fr. 6780.— bis Fr. 9804.— zuzüglich Teuerungszulage, Pensions- und Hinterbliebenenversicherung.

Handschriftliche Anmeldungen mit Angabe der vollständigen Personalien und eines kurzen Lebenslaufes sind unter Beilage von Zeugnisabschriften und einer Photographie des Bewerbers bis **15. Juni 1943 dem Kantonalen Hochbauamt, Verwaltungsgebäude „Walchetur“, Zürich 1**, einzureichen.

Persönliche Vorstellung nur auf besondere Einladung hin.

Zürich, den 27. Mai 1943.

Für die Kantonale Baudirektion:

Der Kantonsbaumeister.

Gebirgsgewandter, jüngerer Bauingenieur od. Tiefbautechniker

findet Engagement bei interessanten Objekten für Projekt und Bauleitung. Offerten mit Zeugnisabschriften, Angabe der Lohnansprüche unter Chiffre U. 4066 T. an Publicitas Thun.

Patente

erwirkt und verwertet im In- und Auslande prompt und gewissenhaft die Firma PERUHAG, Schwaneng. 4, Bern, Tel. 2.35.04. Agenturen in allen grösseren Städten. Verlangen Sie Prospekte



Krane und Verladeanlagen für jeden Verwendungszweck
baut auf Grund jahrzehntelanger Erfahrungen die

Giesserei Bern

Gesellschaft der Ludw. von Roll'schen Eisenwerke A.G.

Lokomotivdrehkran

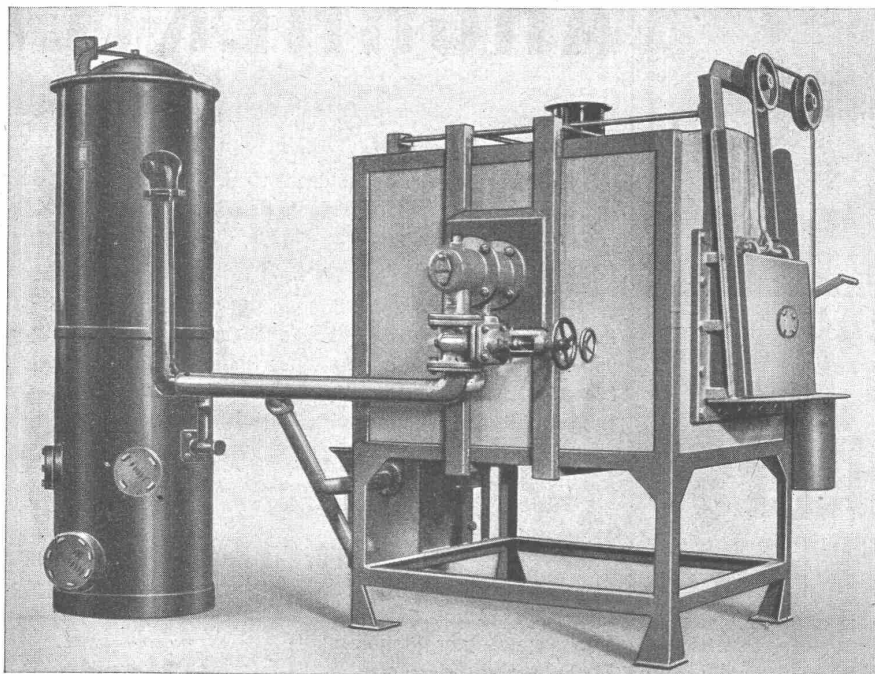
von 3 t Tragkraft und 10 m Ausladung

für Betrieb wahlweise mit Batterie oder mit Netzanschluss
über Stecker und eingebaute Umformergruppe



186

INDUSTRIE-GENERATOREN IGS



für **Holz**
Holzkohle
Torf

mit dem bewährten **K-Gasbrenner**
ergeben die beste Verbrennung bei
grösster Wirtschaftlichkeit.

Zur Beheizung von:

Schmiedeöfen
Glühöfen
Trockenöfen
Makadamdrehöfen usw.

Schutzgasanlagen



Offerten für Generatoren- und komplette Ofenanlagen durch

Holzgasgeneratoren A.-G., Zürich

ZÜRICHBERGSTRASSE 77

TELEPHON 27360