

Objektyp: **Advertising**

Zeitschrift: **Schweizerische Bauzeitung**

Band (Jahr): **121/122 (1943)**

Heft 26

PDF erstellt am: **21.07.2024**

Nutzungsbedingungen

Die ETH-Bibliothek ist Anbieterin der digitalisierten Zeitschriften. Sie besitzt keine Urheberrechte an den Inhalten der Zeitschriften. Die Rechte liegen in der Regel bei den Herausgebern. Die auf der Plattform e-periodica veröffentlichten Dokumente stehen für nicht-kommerzielle Zwecke in Lehre und Forschung sowie für die private Nutzung frei zur Verfügung. Einzelne Dateien oder Ausdrucke aus diesem Angebot können zusammen mit diesen Nutzungsbedingungen und den korrekten Herkunftsbezeichnungen weitergegeben werden. Das Veröffentlichen von Bildern in Print- und Online-Publikationen ist nur mit vorheriger Genehmigung der Rechteinhaber erlaubt. Die systematische Speicherung von Teilen des elektronischen Angebots auf anderen Servern bedarf ebenfalls des schriftlichen Einverständnisses der Rechteinhaber.

Haftungsausschluss

Alle Angaben erfolgen ohne Gewähr für Vollständigkeit oder Richtigkeit. Es wird keine Haftung übernommen für Schäden durch die Verwendung von Informationen aus diesem Online-Angebot oder durch das Fehlen von Informationen. Dies gilt auch für Inhalte Dritter, die über dieses Angebot zugänglich sind.

SCHWEIZERISCHE BAUZEITUNG

WOCHENSCHRIFT FÜR ARCHITEKTUR / INGENIEURWESEN / MASCHINENTECHNIK
REVUE POLYTECHNIQUE SUISSE

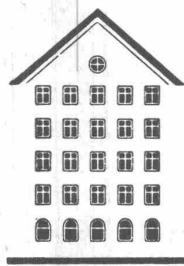
ORGAN DES SCHWEIZERISCHEN INGENIEUR- UND ARCHITEKTEN-VEREINS
UND DER GESELLSCHAFT EHEMAL. STUDIERENDER DER EIDG. TECHN. HOCHSCHULE
GEGRÜNDET 1883 VON ING. A. WALDNER / HERAUSGEGEBEN VON ING. C. JEGHER

G.E.P.-u.S.I.A.-Mitgl., b. Verlag: Schweiz 40 Fr.,
Ausland 48 Fr. jährl.; Nicht-Mitglieder: Schweiz
48 Fr.; Ausland 60 Fr., postamtlich abonniert
48 Fr. zuzüglich Gebühren. / Einzel-Nr. Fr. 1.20

VERLAG C. & W. JEGHER, ZÜRICH
Dianastrasse 5 / Postcheck VIII 6110
Telephon: 34507 ■ In Kommission
bei Rascher & Cie., Zürich u. Leipzig

Anzeigen durch MOSSE-ANNONCEN AG.,
Zürich, Limmatquai 94 - Basel, Marktplatz 18
Anzeigenpreis: Ganze Seite 240 Fr., Seitenteile
nach Tarif - Teuerungszuschlag zur Zeit 15 %

Fenster



Kiefer Zürich

Vollständige

ZEICHEN-EINRICHTUNGEN

Zeichenfische, Zeichenmaschinen, Zeichen-Registaturen und -Schränke,
Plan-Einfassverfahren, Bogenlampen, Lichtpause- u. Kopier-Einrichtungen
Sämtliches Zeichenmaterial wie Zeichen-Papiere, -Geräte, -Instrumente,
Normalienblätter, Reisszeuge und Reissbretter, Rechenschieber.

Gebrüder Scholl AG Zürich Poststrasse 3 Tel. 35710 Sieit 1865

Scholl

VENTILATION	SIFRAG BERN	GASSCHUTZ
LUFTHEIZUNG	SPEZIALAPPARATEBAU & INGENIEURBUREAU FREI AG. KONSUMSTR. 4 TEL. 24222	CO ₂ -BRANDSCHUTZ
<i>löst auch Ihr Problem</i>		
Gerne unterbreiten wir Ihnen unsere Vorschläge		

SCHIEBEBÖDEN · ISOLIERPLATTEN · DACHVERSCHALUNGEN · HALLEN- UND INDUSTRIEBAUTEN · BARACKENBAU

Durisol

A.-G. FÜR LEICHTBAUSTOFFE - DIETIKON - TEL. 918666

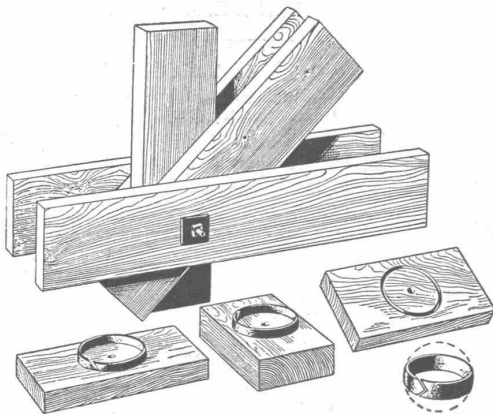
Dieser Nummer ist das Inhalts-Verzeichnis von Band 121 beigelegt!

R. RIGLING & CO.

Spezial-Holzbau

ZÜRICH-OERLIKON

Telephon 6 82 25



RINGDÜBEL + PATENT

Knotenpunktverbindung für hölzerne Tragwerke

Ausführung von Spezial-Normalkonstruktionen für freitragende-Holzbauten

- Hallen
- Fabrikbauten
- Treppenbau

GARDEROBE-ANLAGEN

Massengarderoben in patentiertem System für Theater, Kinos und Säle, Spezialausführungen für Betriebsgarderoben

GEBR. TUCHSCHMID
FRAUENFELD + ZÜRICH

Neuzeitliche Staubausscheidung durch

Meidinger-Staubausscheider

mit und ohne Stoff-Filter, für alle Staubarten

H. Meidinger & Cie., Basel 4

automatische Geruchabsaugung für Closetanlagen

gewährleistet in allen Fällen absolut geruchlose WC's, selbst in fensterlosen Räumen. Ermöglicht die einwandfreie Vereinigung von WC und Badezimmer ohne besondere Abluftventilation. — Wichtig für Umbauten, Neubauten und bestehende WC-Anlagen.

Auskunft u. Beratung:

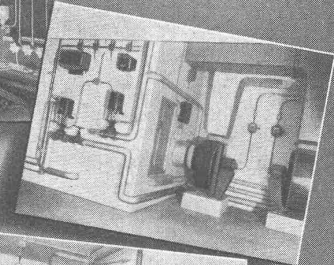
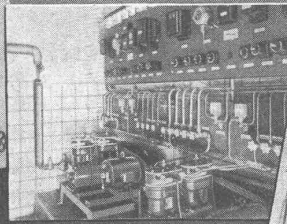
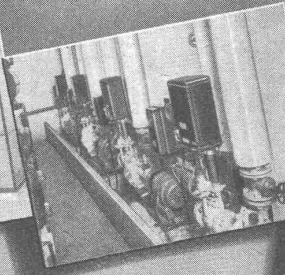
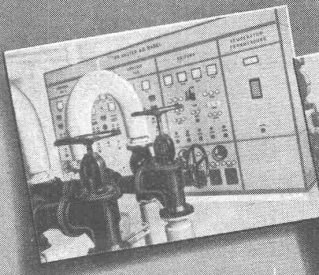
EXODOR AG., ZÜRICH

Generalvertretung:

C. B. SCHELLER, ING., ZÜRICH, Gutenbergstr. 10, Tel. 5 32 54

Niederdruck- Zentrifugalpumpen

SAUTER



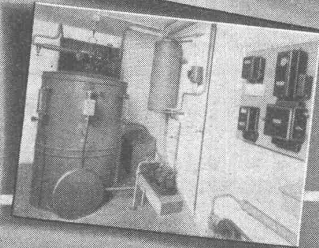
Regler und Schaltapparate

für Heizung, Lüftung, Kühlung und Luftkonditionierung

Elektrifizierung

industrieller Wärmeanlagen, Grossboiler, Elektrodampf-Kessel

FR. SAUTER A.-G., Fabrik elektr. Apparate, BASEL



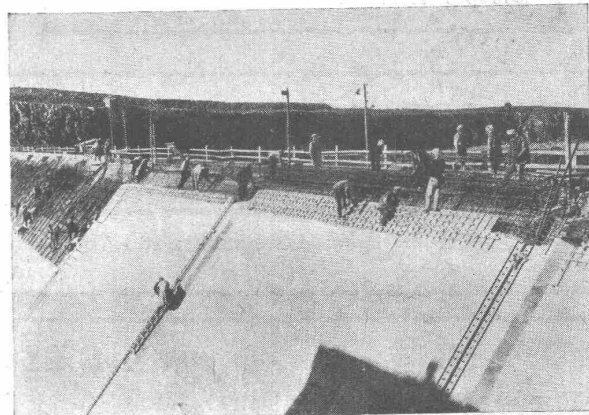
Plastiment-Beton



**KASP. WINKLER + CO.
Zürich-Altstetten**

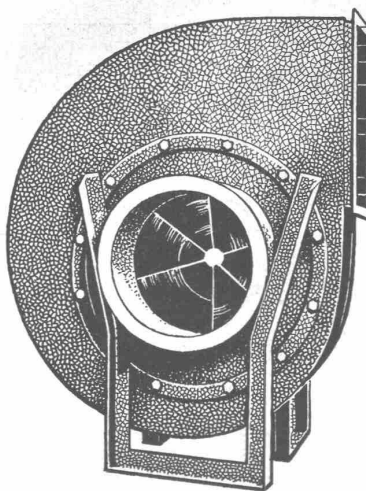


**Abdichtungen
Bautenschutz
Betontechnik**



Staumauer Bakhadda (Nordafrika)
Staumauer-Verkleidung ausgeführt mittels Plastiment-Beton.

WENGER



Ventilatoren

Klimaanlagen

für Theater, Gesellschafts- u. Bureaux-Bauten, Hotels, Restaurants, Arbeits-Säle, Garagen etc.

Allgemeine Ventilations-Anlagen,

Luftheizungen für Kirchen, grosse Lokale u. Wohnbauten

Lufttechnische Einrichtungen für Gasschutzanlagen erstellen nach den neuesten technischen Errungenschaften und auf Grund von mehr als 35-jähriger Erfahrung

Wanner & Co. A.-G., Horgen

KLINKER

braun, rot, gelb für Böden, Wandbelag, Cheminées, Fassaden

A. G. Verblendsteinfabrik

Tel. 72404

Lausen

Ständige Ausstellung unserer Erzeugnisse in der SCHWEIZER BAU-CENTRALE ZÜRICH, TALSTRASSE 9, BÖRSENBLOCK (Eintritt frei)

Trotz

Rohstoffmangel

lieferbar!



Hydrasfalt
speziell für
feuchte Flächen



Inertol
gegen Grundwasser,
Erdfuchtigkeit,
Bodensäuren

erhältlich bei allen Filialen der Handelsgenossenschaft und den Baumaterialienhandlungen

Inertolwerke

Siegfried Keller & Co., Wallisellen-Zch.

Telephon 93 21 14



Die QUALITÄTSMARKE für schalldichte Telefonkabinen, Türen, Fenster und Wände

ANTIPHON AG ZÜRICH
Limmatquai 3 Tel. 2 15 00

Bulldog-Holzverbinder

tausendfach bewährt!

Muster und Angebote durch die Generalvertretung:

J. G. KIENER & WITTLIN AG

Schauplatzgasse 23

BERN

Telephon 29.122

UTO-Kühlmaschinen AG Zürich

Bremgartnerstrasse 18 - Telephon 71055

Moderne vollautomatische Kühlanlagen, Tief- und Schnellgefrieranlagen, gekühlt mit den speziell hierfür konstruierten Hochleistungs-Kompressoren

Omegol

OMEGA-WERKE AG., REINACH-BASEL

Telephon 6 22 07

Schützt das Holz

Prospekte und Muster gratis