

Objektyp: **Advertising**

Zeitschrift: **Schweizerische Bauzeitung**

Band (Jahr): **121/122 (1943)**

Heft 15

PDF erstellt am: **21.07.2024**

### **Nutzungsbedingungen**

Die ETH-Bibliothek ist Anbieterin der digitalisierten Zeitschriften. Sie besitzt keine Urheberrechte an den Inhalten der Zeitschriften. Die Rechte liegen in der Regel bei den Herausgebern.

Die auf der Plattform e-periodica veröffentlichten Dokumente stehen für nicht-kommerzielle Zwecke in Lehre und Forschung sowie für die private Nutzung frei zur Verfügung. Einzelne Dateien oder Ausdrucke aus diesem Angebot können zusammen mit diesen Nutzungsbedingungen und den korrekten Herkunftsbezeichnungen weitergegeben werden.

Das Veröffentlichen von Bildern in Print- und Online-Publikationen ist nur mit vorheriger Genehmigung der Rechteinhaber erlaubt. Die systematische Speicherung von Teilen des elektronischen Angebots auf anderen Servern bedarf ebenfalls des schriftlichen Einverständnisses der Rechteinhaber.

### **Haftungsausschluss**

Alle Angaben erfolgen ohne Gewähr für Vollständigkeit oder Richtigkeit. Es wird keine Haftung übernommen für Schäden durch die Verwendung von Informationen aus diesem Online-Angebot oder durch das Fehlen von Informationen. Dies gilt auch für Inhalte Dritter, die über dieses Angebot zugänglich sind.

# SCHWEIZERISCHE BAUZEITUNG

WOCHENSCHRIFT FÜR ARCHITEKTUR / INGENIEURWESEN / MASCHINENTECHNIK  
REVUE POLYTECHNIQUE SUISSE

ORGAN DES SCHWEIZERISCHEN INGENIEUR- UND ARCHITEKTEN-VEREINS  
UND DER GESELLSCHAFT EHEMAL. STUDIERENDER DER EIDG. TECHN. HOCHSCHULE  
GEGRÜNDET 1883 VON ING. A. WALDNER / HERAUSGEGEBEN VON ING. C. JEGHER

G.E.P.-u. S.I.A.-Mitgl., b. Verlag: Schweiz 40 Fr.,  
Ausland 48 Fr. jährl.; Nicht-Mitglieder: Schweiz  
48 Fr.; Ausland 60 Fr., postamtlich abonniert  
48 Fr. zuzüglich Gebühren. / Einzel-Nr. Fr. 1.20

VERLAG C. & W. JEGHER, ZÜRICH  
Dianastrasse 5 / Postdeck VIII 6110  
Telephon: 34507 ■ In Kommission  
bei Rascher & Cie., Zürich u. Leipzig

Anzeigen durch MOSSE-ANNONCEN AG.,  
Zürich, Limmatquai 94 - Basel, Marktplatz 18  
Anzeigenpreis: Ganze Seite 240 Fr., Seitenteile  
nach Tarif - Teuerungszuschlag zur Zeit 15%

SCHIEBEBÖDEN · ISOLIERPLATTEN · DACHVERSCHALUNGEN · HALLEN- UND INDUSTRIEBAUTEN · BARACKENBAU

# Durisol

A.-G. FÜR LEICHTBAUSTOFFE - DIETIKON - TEL. 918666

Hch. **Lier**

Deckenheizungen  
System Critall

Heisswasser - Heizungen

Neuerstellung und Umbau  
bestehender Heizungsanlagen

Heizungs-Ingenieur S.I.A. Zürich 4 Badenerstrasse 440 / Tel. 39205

# GLASDACH

KITLOS MIT BLEIBANDEN

Ausführung auf Holz, Eisen und Beton  
Umdecken gekitteter Glasdächer

JAKOB SCHERRER ZÜRICH 2

Allmendstrasse 5/7 Telephon 57.980



Gefässe, Apparate, Rohrleitungen, Auskleidungen aus säurefesten,  
dichten, keramischen Materialien

**Chemisches Steinzeug** für stärkste chemische Beanspruchung

**Embrachit** für rasche Wärmewechsel

**Thermosil** von hoher Wärmeleitfähigkeit

**Embrit** für Elektro-Isolierkörper und hohe mech. Beanspruchung

**Kanalisations-Steinzeug** für Baugewerbe und Landwirtschaft

## Steinzeugfabrik Embrach AG.

Embrach (Kt. Zürich)

Telephon 96 23 21

# Eternit Fassadenschiefer

sind noch erhältlich in den bekannten, hübschen Farben. Eine solche Verkleidung ist der beste Schutz des Holzbaues.

ETERNIT A.G. NIEDERURNEN TEL. 4 15 55



*Manometer  
Thermometer  
Hygrometer*  
**HÄNNI & CIE AG.**  
JEGENSTORF-BERN



**B. ZÖLLIG**  
SÖHNE  
Holz-  
Konstruktionen  
**ARBON**

Spezialität:  
**AUSFÜHRUNG in der HETZERBAUWEISE**  
FOR LAGER-, TURN- UND  
FABRIKHALLEN  
LEHRGERÜSTE UND KIRCHEN  
RISSFREIE SÄULEN

## «FIX»

Neueste, selbstansaugende Zentrifugal-Pumpe für universellen Gebrauch. Einseitig offenes Laufrad, durchwegs volle Durchgänge u. einfachste Ansaugvorrichtung gewährleisten grosse Betriebssicherheit.

Modelle mit l. W. Ø 25, 30, 50 bis zu einer Leistung von 300 lt/min. prompt ab Lager, grössere Pumpen kurzfristig lieferbar.

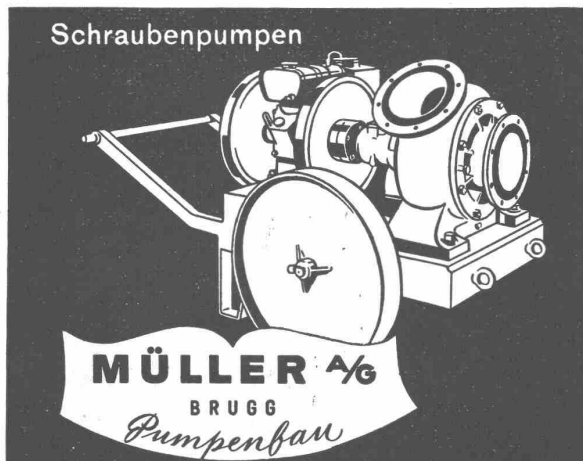


**ZENTRIFUGAL-PUMPEN**  
für Industrie- und Bauzwecke  
Saughöhe bis 9 Meter ohne Bodenventil  
Grösste Betriebssicherheit

*Selbstansaugend*

**HÄNY & CIE PUMPENFABRIK MEILEN**  
GEGRÜNDET 1875

Schraubenpumpen



**MÜLLER AG**  
BRUGG  
*Pumpenbau*

**DURABET-**  
Hartbeton  
für Aussen- und  
Innenbeläge

**DURABET-**  
Stahlbeton  
für Innenbeläge

Der bestbewährte Strapazierboden  
für intensive Beanspruchung

**ZIEGLER & CIE.**  
WINTERTHUR



# Rolladenfabrik A. GRIESSER A. G.

**AADORF**  
Tel. 4 71 12

**Basel**  
2 98 49

**Bern**  
2 92 61

**Genf**  
2 53 84

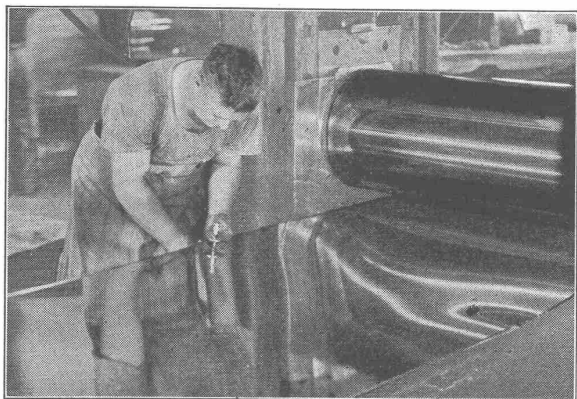
**Lausanne**  
3 32 72

**Zürich**  
3 73 98

**Holzrolladen**  
**Stahlrolladen**

**Stoffstoren**  
**Jalousieladen**

**Kipptore**  
**Klapptreppen**



## BLECHE aus ALUMINIUM

und korrosionsbeständigen **ALUMINIUM-LEGIERUNGEN**

der passende Werkstoff für

**BEDACHUNGEN**  
**VERSCHALUNGEN**  
**SOCKELBLECHE etc.**

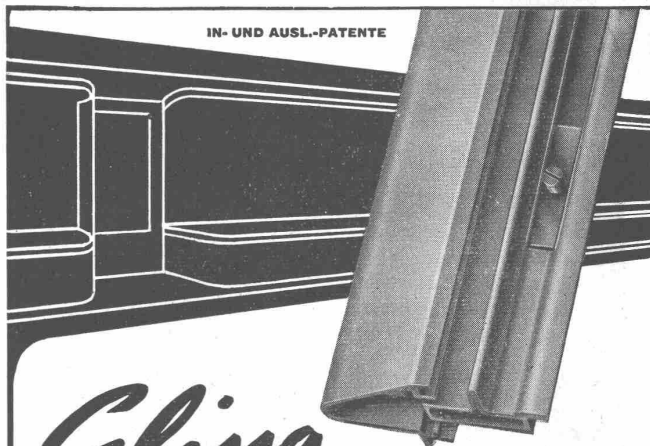
Vervollständigt durch unsere

**PROFILE**

in unbeschränktem Formenreichtum.

## ALUMINIUM MENZIKEN & GONTENSCHWIL AG

Tel. 6 16 21 **MENZIKEN** (Aargau)



# Glissa

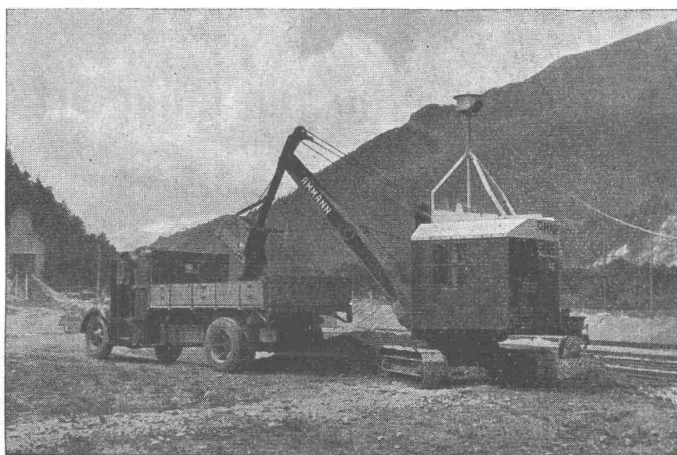
die Metallrahmen-Konstruktion mit den grössten Vorteilen:

**Kein Schwitzen der Scheiben mehr!** Durch geeignete Anordnung des Schaufenster-Kastens oder einer eventuellen Schaufenster-Heizung kann das Schwitzen der Scheiben selbst bei tiefster Temperatur vermieden werden. Grundrahmen-Stahlrohr feuerverzinkt, daher absolut widerstandsfähig gegen Rostbildung. Einfachste Rohbau-Montage.

Verlangen Sie Muster und Offerten durch



**GLASMANUFAKTUR A.-G. / SCHAFFHAUSEN**



Bagger mit Elektro-Antrieb

## Raupen-Bagger „Ammann“

mit

**Hochlöffel,**  
**Tieflöffel,**  
**Dragline,**  
**Greifer,**

für Antrieb mittels Dieselmotor, Elektromotor oder Holzgasgenerator

Zahlreiche Referenzen

**U. AMMANN A.-G., LANGENTHAL**



**SRD KUGELLAGER-VERKAUFS A.G.**

Vertretung L. KUNDERT

Telephon 5 89 66

ZÜRICH

Bleicherweg 7

Fertige

## HOHLBOHRER

mit Einsteckenden und Schneiden

aus

## SANDVIK- HOHLBOHRSTAHL

werden rasch und zuverlässig in

unserer eigenen modernen

SCHMIEDE hergestellt.

**NOTZ & CO. A.-G. BIEL**

# GEBRÜDER RÜTTIMANN

AKTIENGESELLSCHAFT FÜR ELEKTRISCHE UNTERNEHMUNGEN

Fern- 042  
Telephon: 4 11 25

## ZUG

**Spezialgeschäft für Frei- und Kabelleitungen jeder Art.**

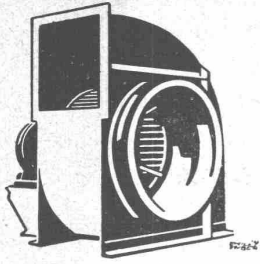
Schwebebahnen.

Trolleybus- und Bahnleitungen.



**WALTER J. HELLER & Co.**  
**BAUUNTERNEHMUNG**

BERN — SCHLOSSTRASSE 119 — TEL. 2 20 36



geräuschlose

# Ventilatoren

Luftkonditionierung

Lufttrocknung

Luftbefeuchtung

Ventilatoren f. Luftschutz-  
räume. Industrielle Ent-  
staubungs-Apparate

Geräuschlose Elektromotoren



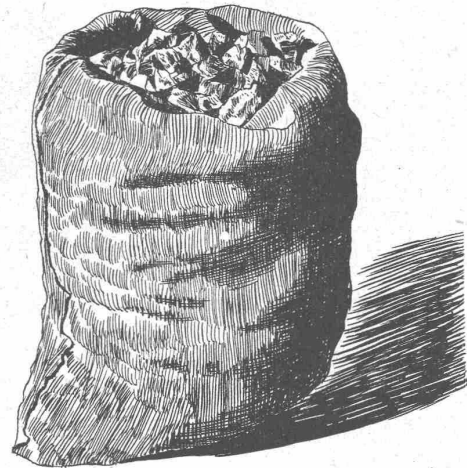
**H. Meidinger & Cie, Basel 4**



## Strahlungsheizung

System Crittall + Patente  
Gebrüder Sulzer Aktiengesellschaft  
Abt. Zentralheizungen Winterthur u. Filialen

# Dicke Mauern *sparen Kohle*

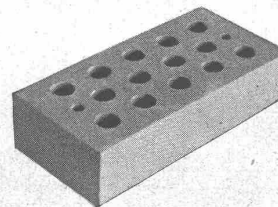


Der Baulustige geniesst jetzt einen sehr drastischen Anschauungsunterricht! Deutlicher als jede wissenschaftliche Theorie ruft ihm die gegenwärtige Kohlennot eine uralte Bauweisheit in Erinnerung:

Je fester die Mauern, desto besser schützt das Haus seine Bewohner vor Wind und Kälte – desto leichter lässt es sich erwärmen.

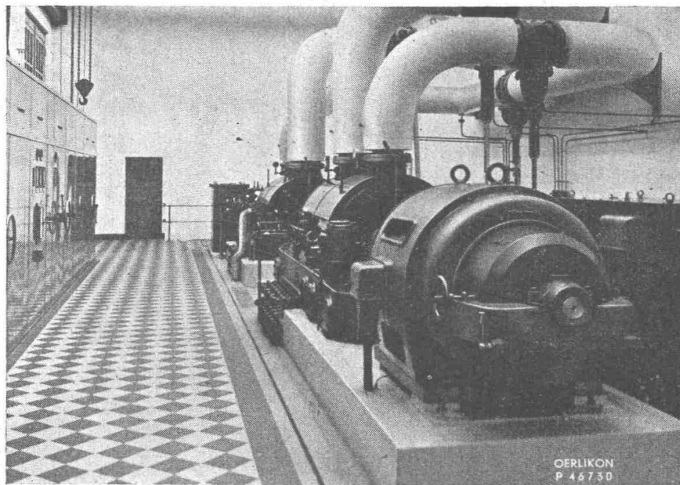
Mit einem Schlage treten die grossen Vorzüge des traditionellen Backsteinbaues in Erscheinung. Die herkömmliche dicke Backsteinmauer bietet im kalten Winter einen hohen Wohnkomfort und ist vor allem billig, weil sie Kohle spart. Man kann sagen: «Wer mit Backstein baut, baut warm»!

## ZÜRCHER ZIEGELEIEN AG.



# OERLIKON

**liefert elektrische Antriebe für alle Industrien**



## **Wärmepumpen - Anlage**

für 9 Mio kcal/h, in einer schweizerischen Saline. Die beiden Kompressoren werden durch je einen Oerlikon-Drehstrommotor 800 PS, 6600 V, 1480 U/min, angetrieben. — Eine ähnliche Anlage mit zwei Motoren gleicher Leistung ist im Bau.

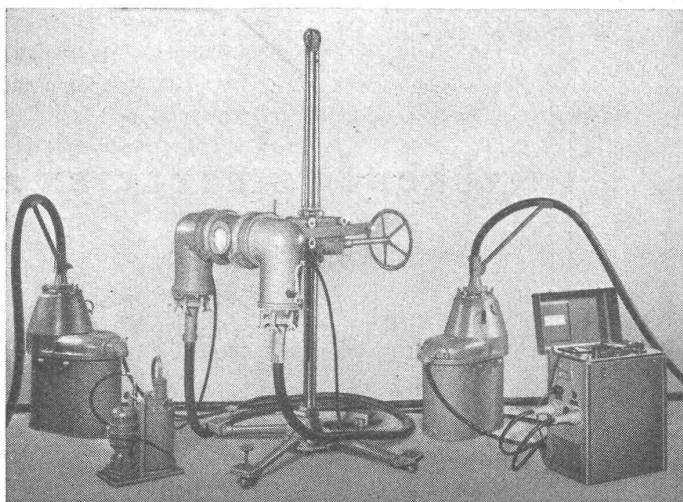
Ferner liefern wir für die Wärmepumpen-Anlage zur Heizung der Zürcher Amtshäuser vier Drehstrommotoren von je 130 kW.

**MASCHINENFABRIK OERLIKON, ZÜRICH-OERLIKON (TEL. 68530)**

Bureaux in Zürich, Bern, Lausanne und Luzern



**Transportable Grobstruktur-Röntgeneinrichtungen  
bis 300 kV bei 15 mA**



Ms 13a.03/2

**SIEMENS ELEKTRIZITÄTS - ERZEUGNISSE A. G.**

ABT. SIEMENS & HALSKE

ZÜRICH, Löwenstrasse 35, Tel. 5 36 00 - LAUSANNE, Place de la Gare, 12, Tel. 3 22 32