

Objektyp: **Advertising**

Zeitschrift: **Schweizerische Bauzeitung**

Band (Jahr): **121/122 (1943)**

Heft 17

PDF erstellt am: **21.07.2024**

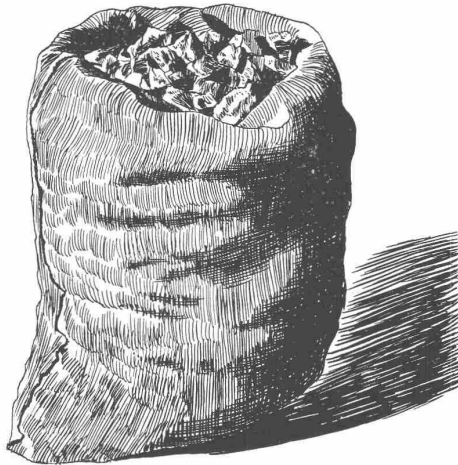
Nutzungsbedingungen

Die ETH-Bibliothek ist Anbieterin der digitalisierten Zeitschriften. Sie besitzt keine Urheberrechte an den Inhalten der Zeitschriften. Die Rechte liegen in der Regel bei den Herausgebern. Die auf der Plattform e-periodica veröffentlichten Dokumente stehen für nicht-kommerzielle Zwecke in Lehre und Forschung sowie für die private Nutzung frei zur Verfügung. Einzelne Dateien oder Ausdrucke aus diesem Angebot können zusammen mit diesen Nutzungsbedingungen und den korrekten Herkunftsbezeichnungen weitergegeben werden. Das Veröffentlichen von Bildern in Print- und Online-Publikationen ist nur mit vorheriger Genehmigung der Rechteinhaber erlaubt. Die systematische Speicherung von Teilen des elektronischen Angebots auf anderen Servern bedarf ebenfalls des schriftlichen Einverständnisses der Rechteinhaber.

Haftungsausschluss

Alle Angaben erfolgen ohne Gewähr für Vollständigkeit oder Richtigkeit. Es wird keine Haftung übernommen für Schäden durch die Verwendung von Informationen aus diesem Online-Angebot oder durch das Fehlen von Informationen. Dies gilt auch für Inhalte Dritter, die über dieses Angebot zugänglich sind.

Dicke Mauern *sparen Kohle*

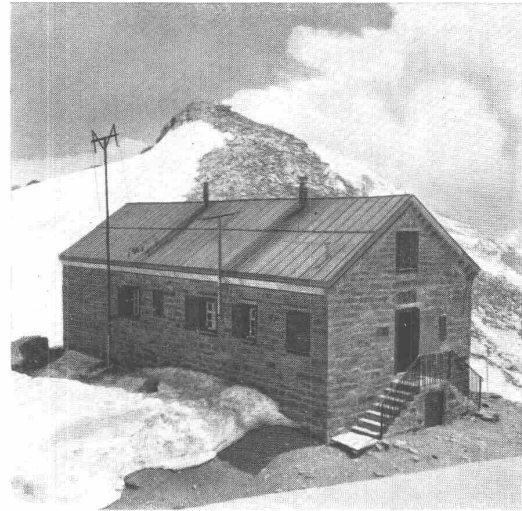
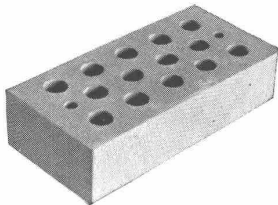


Der Baulustige geniesst jetzt einen sehr drastischen Anschauungsunterricht! Deutlicher als jede wissenschaftliche Theorie ruft ihm die gegenwärtige Kohlennot eine uralte Bauweisheit in Erinnerung:

Je fester die Mauern, desto besser schützt das Haus seine Bewohner vor Wind und Kälte – desto leichter lässt es sich erwärmen.

Mit einem Schlage treten die grossen Vorzüge des traditionellen Backsteinbaues in Erscheinung. Die herkömmliche dicke Backsteinmauer bietet im kalten Winter einen hohen Wohnkomfort und ist vor allem billig, weil sie Kohle spart. Man kann sagen: «Wer mit Backstein baut, baut warm»!

ZÜRCHER ZIEGELEIEN AG.



Nr. 8302 BRB 3. 10. 1943

Drahtlose Telephonanschlüsse

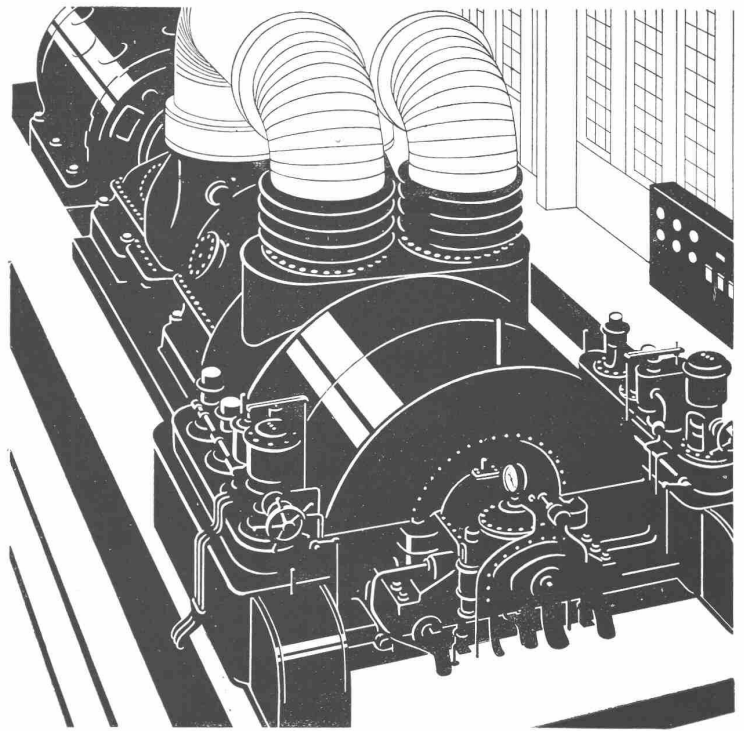
bilden in Klubhütten, Berggasthöfen und Baustellen im Gebirge, die durch Lawinen, Stein Schlag oder andere Naturereignisse gefährdet sind, ein ideales, stets betriebsbereites Nachrichtenmittel. Das obige Bild zeigt eine Klubhütte mit den Antennen einer solchen Anlage. Wir sind auf diesem Gebiet bahnbrechend vorangegangen. Interessenten erteilen wir gerne weitere Auskunft.

Hasler^{AG}Bern

WERKE FÜR TELEPHONIE UND PRÄZISIONSMECHANIK
GEGRÜNDET 1852 TELEPHON 64



DAMPF- KRAFTWERKE



Z 11.01/2 a

SIEMENS ELEKTRIZITÄTS-ERZEUGNISSE AG
 ABT. SIEMENS-SCHUCKERT
 ZÜRICH, Löwenstrasse 35 - Telephon 53600



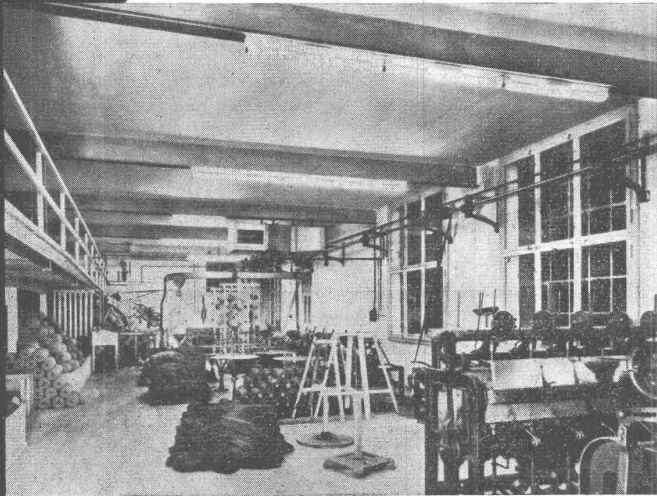
ARDOSIT die teerfreie Dachpappe mit aufgedrücktem Grünschieferbelag eignet sich speziell für steile und gewölbte Dächer

Lohe



MEYNADIER
 MEYNADIER & CIE. A.-G., ZÜRICH
 Fabrik und Bureaux Zürich-Altstetten, Vulkanstr. 110
 Zweigniederlassung Bern, Seidenweg 24

Das neue PHILORA-Licht



PHILIPS-LAMPEN A.G.
ZÜRICH, MANESSESTR. 192, TEL. 58610

Stromsparend

Blendungsfrei

Gleichmässig weiss

Hohe
Wirtschaftlichkeit

Lange
Lebensdauer

Beratung und
Projektierung
unverbindlich



Wer weiss Bescheid?

Sie drücken die Taste für den gewünschten Raum oder die Alltaste, welche Sie mit sämtlichen Räumen gleichzeitig verbindet, und stellen Ihre Frage. Diese wird sofort gehört und von der entsprechenden Person, an deren Platz, ohne jeden Arbeitsunterbruch und Zeitverlust, beantwortet.

VIVAVOX, die moderne Gegensprechanlage mit Lautsprechern, ermöglicht eine vollkommene, zwanglose und sofortige Verständigung von Raum zu Raum; sie ergänzt und entlastet das Telephon.

Auf Wunsch übersenden wir Ihnen gerne, ohne Unkosten für Sie, die Broschüre „Wie man die interne Sprechverbindung in jedem Betrieb rationell gestalten kann“.

AUTOPHON A.-G., SOLOTHURN

TECHNISCHE BUREAUX: ZÜRICH, BASEL, BERN

GENERALVERTRETUNG FÜR DIE WESTSCHWEIZ: TÉLÉPHONIE S. A., LAUSANNE



VIBRIERTER BETON
für Betonstrassen u. Verkleidungen
aller Arten wird hergestellt mit dem
VIBROPIL
Patent No. 129.811
Verlangen Sie Prospekte und Offerten von
S.A. RENE MAY/ING.
Avenue de France 68 - Tél. 2.72.38
LAUSANNE

ALPHONS FUETSCH ZÜRICH 11

Ingenieurbureau für Zentralheizungen
und Sanitäre Anlagen

Chaletweg 7
Telephon 6 81 37

Projektierung und Montageleitung von Zentralheizungen
aller Systeme und Sanitären Anlagen, Untersuchungen
und Expertisen

Langjährige Erfahrung, speditive Bearbeitung aller Pro-
jekte, billigste Berechnung

ASEOL

SCHMIERMITTEL

Sie finden bei uns sämtliche Schmier-
mittel für das Baugewerbe in bewährter
Qualität. Offerte und Referenzen bereit-
willigst durch Telephon Bern (031) 2 78 44.

ADOLF SCHMIDS ERBEN AG. BERN

Glissa

die überlegene Schau-
fenster-Metallrahmen-
Konstruktion mit un-
sichtbarer Schlitzent-
lüftung.

Verlangen Sie Muster
und Offerten durch

IN- UND AUSL.-PATENTE

GLASMANUFAKTUR A.-G. / SCHAFFHAUSEN TELEFON (053)
5 31 43 / 5 31 44

UTO-Kühlmaschinen 1/2 Zürich

Bremgartnerstrasse 18 - Telephon 710 55

Moderne vollautomatische Kühlanlagen,
Tief- und Schnellgefrieranlagen,
gekühlt mit den speziell hierfür kon-
struierten Hochleistungs-Kom-
pressoren

W. GLASER
DIPL. ING.
HOCH & TIEFBAU
SCHLIEREN, ZÜRICH

St. Margrether-Sandstein

Kennen Sie die Vorzüge meines Materials? Jegliche Stein-
hauerarbeiten, Tür- u. Fenstereinfassungen, Cheminées etc.
Verlangen Sie unverbindlich Offerte oder Vertreterbesuch.

STEINBRUCH- UND STEINMETZGESCHÄFT
E. GAUTSCHI St. Margrethen Tel. 734 86

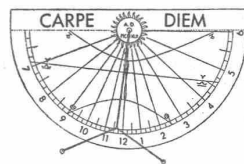
Bulldog-Holzverbinder

tausendfach bewährt!

Muster und Angebote durch die Generalvertretung:

J. G. KIENER & WITTLIN AG

Schauplatzgasse 23 BERN Telephon 29.122



Sonnenuhren

Konstruktionen und
Berechnungen

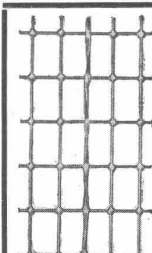
A. STEINBRÜCHEL, Ing.
ZÜRICH 7, Hofackerstrasse 19

Erfinder
berät fachgemäss über Pa-
tent-Erwirkung und -Ver-
wertung im In- und Auslande
die Firma PERUHA G.
Schwanengasse 4, Bern, Tel.
2.35.04. Agenturen in allen
grösseren Städten.
Verlangen Sie Prospekte

Das Inserat ist

die Brücke

zwischen Angebot
und Nachfrage



Streckrabitz la feuerverzinkt, 13/17 mm

Für sämtliche Rabitzkonstruktionen, Ueberspannen von
Kork- und Leichtbauplatten aller Systeme und von
Schilfrohrgebebe; Armierung von Zementkonstruk-
tionen und Unterlagsböden.

Weitere Bauspezialitäten:

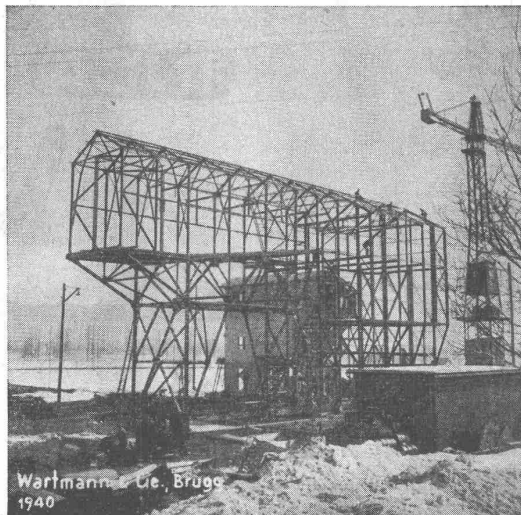
**Drahtziegelgewebe, Drahtgeflechte, rohes Beton-
Einlagegewebe, DÜLO.**

SCHWEIZ. DRAHTZIEGELFABRIK A. - G.
LOTZWIL (Bern) Tel. 6 01 73

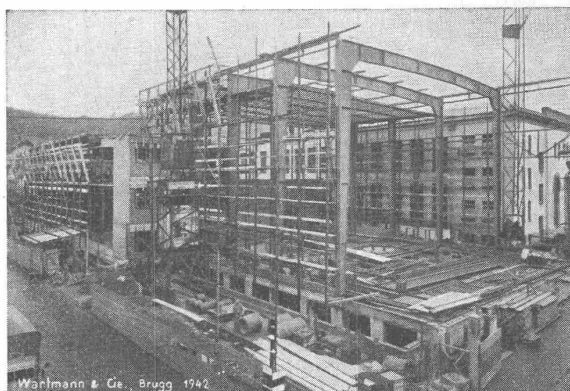
Wartmann & Cie

Stahlbau - Kesselschmiede - Brugg

Die Lösung grosser Stahlbau-Aufgaben in Kriegszeiten wurde ermöglicht durch unsere technische Leistungsfähigkeit und unsere großen Rohmaterial-Lager



Wartmann & Cie, Brugg
1940



Wartmann & Cie, Brugg 1942

Elektrische Uhren

jeder Art

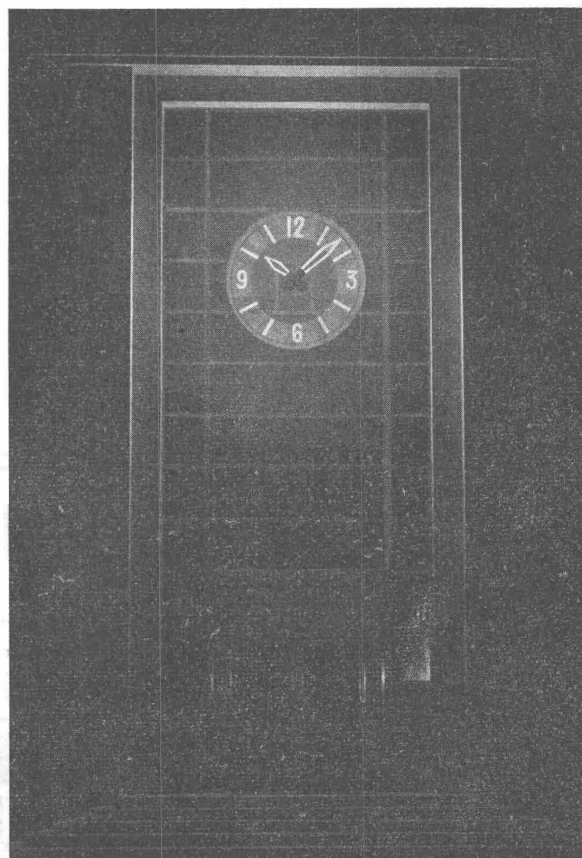
Präzisionsapparate für
die Zeitmessung

Fernmelde-Anlagen

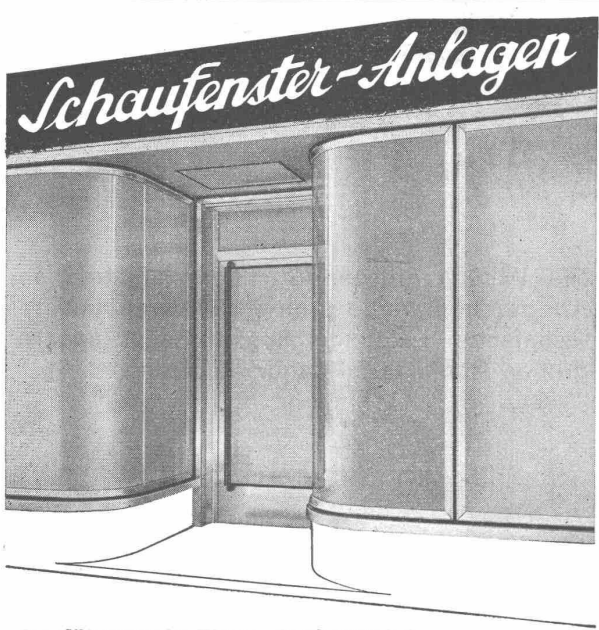
FAVAG

Fabrik elektrischer Apparate A. G.

Neuenburg



Schaufenster-Anlagen



Ausführung in Eisen, Anticorodal eloxiert, in Naturton oder gefärbt
Eingänge mit Scherengittern
Rolläden und Rollgitter „Stabil“

GEBR. TUCHSCHMID
FRAUENFELD + ZÜRICH



Schweizer Baubeschläge



INCA



Wir liefern alle
kuranten Be-
schläge in erst-
klassiger Aus-
führung.

INJECTA

A.-G. Spritzgusswerke und Apparatefabrik
TEUFENTHAL b. AARAU Telefon 3 82 77

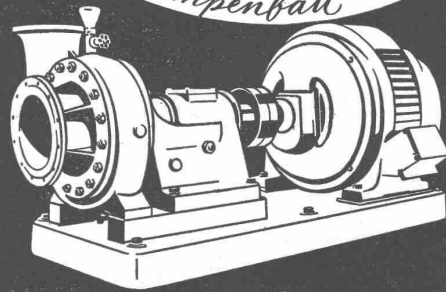
Kampf dem Verderb auch für Holz

darum

IMPRÄGNIERUNG,
jedoch nur nach dem Kesselverfahren
unter Vacuum und Druck mit
Teeröl oder E-K.

HOLZKONSERVIERUNG A.-G.
ZOFINGEN

MÜLLER A/G
BRUGG
Pumpenbau



Niederdruck- Zentrifugalpumpen

MAMMUT **Asphalt-Emulsion AG Zürich** 

Telephon 58.866 Löwenstrasse 11 **TURICUM**
erstellt zuverlässig Teerfreie Dachpappe

Terrassen, Flachdächer, Grundwasser-Isolierungen



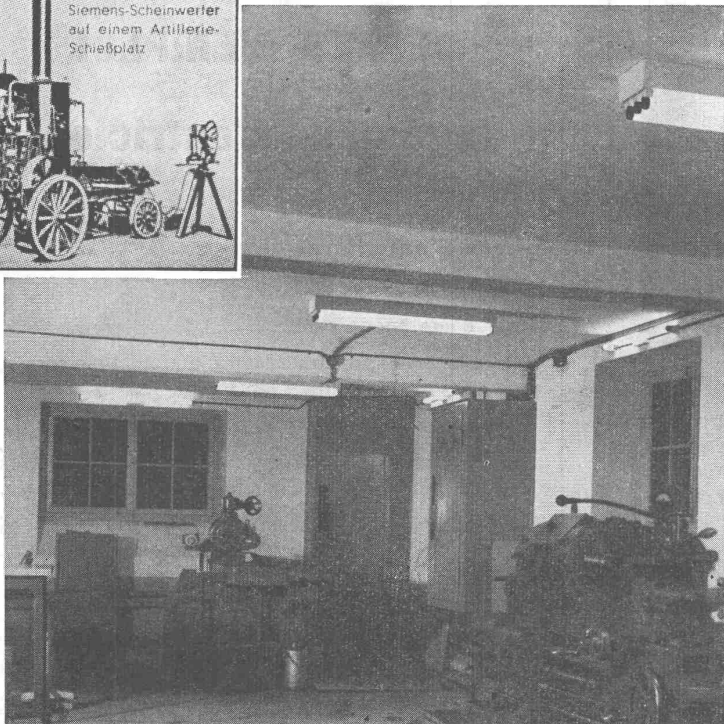
WALTER J. HELLER & Co.

BAUUNTERNEHMUNG

BERN — SCHLOSSTRASSE 119 — TEL. 2 20 36



1873 fahrbare Siemens-Schuckert-Anlage. Schon 1868 elektrische Siemens-Schuckert auf einem Artillerie-Schießplatz



SIEMENS
BELEUCHTUNGS-
TECHNIK

BERATUNG
in allen licht- und beleuchtungs-
technischen Fragen

für
INDUSTRIE - GEWERBE - HANDEL
SCHULEN - SPORTPLÄTZE
VERKEHR

1943 Werkstattbeleuchtung mittels Leuchtstoffröhren

SIEMENS ELEKTRIZITÄTS-ERZEUGNISSE A. G., ZÜRICH-LAUSANNE
ABTEILUNG SIEMENS-SCHUCKERT

norm

BETON-PANZERTÜREN

Stahlblechmantel mit eingebauter Armierung, der auf der Baustelle ausbetoniert wird.
3 Ausführungen: Splittersicher bis nachtreffersicher. — Verlangen Sie Spezialkatalog von

Metallbau AG
Zürich-Albisrieden / Tel. 70677

CTW MUTTENZ

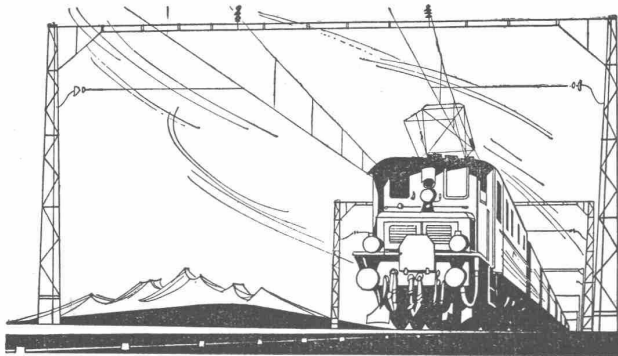
seit **50** Jahren
führend in:

- Dauer-Dachpappen
- Isolier-Pappen
- Abdeckungsplatten
- Isoliergewebe
- Teer- und Asphaltpapieren
- Verdunkelungs- und Spezial-Pappen aller Art

Muster und Angebote unverbindlich

MuttENZ	Tel. 9 30 22
Zürich	„ 3 11 77
Bern	„ 3 01 65
St. Gallen	„ 2 43 92
Lausanne	„ 2 61 65
Genève	„ 3 20 13
	„ 4 63 19

CHEMISCH-TECHNISCHE WERKE A. G. MUTTENZ-BASEL
gegründet 1887 USINES TECHNICO-CHIMIQUES S.A. MUTTENZ-BALE
Ältestes und leistungsfähigstes Unternehmen dieser Branche



DIE ELEKTRIFIKATION DER **SBB** - EINE TAT WEISER VORAUSICHT

Elektrizität, eine geheimnisvolle Kraft, durch Drähte geleitet, immer bereit. Elektrizität, unvorstellbare Kraft, Tausende von Tonnen zieht sie durch Täler, über Brücken und Berge. Elektrizität, erzeugt durch die Wucht des Wassers, das sich von unsern Bergen in die Turbinen der Kraftwerke im Tal stürzt.

Schon frühzeitig hat die Schweiz die wirtschaftlichen Möglichkeiten der Elektrizität erkannt, und ihren fortschrittlichen Willen durch die Elektrifikation der **SBB** dokumentiert. Eine Pionierleistung, auf die wir stolz sein dürfen und die den Namen der Schweiz und ihrer Industrie in der ganzen Welt bekannt gemacht hat.

Die **SBB** würden einen Drittel des gesamtschweizerischen Kohlenverbrauchs benötigen. Das entspräche einem Kohlenbedarf von täglich 205 Wagen zu je 15 Tonnen, während für den heutigen Dampftrieb täglich nur noch 24 Wagen benötigt werden. Wir verdanken daher der Elektrifikation gegenwärtig eine Erleichterung der Kohlenzuteilung für Industrie, Gaswerke und private Raumheizung. Wir verdanken der Elektrifikation, dass unser Fahrplan im vierten Kriegsjahr durchschnittlich nur um 20% abgebaut ist, dass wir bis im vierten Kriegsjahr noch den Vorkriegstarif aufrechterhalten konnten, dass wir im Bahnbetrieb bei den heutigen Kohlenpreisen jährlich rund 100 Millionen Franken Einsparungen machen können. Die Umstellung der **SBB** auf die weisse Kohle hat uns aber vor allem eine schwere Landeskrise erspart. Die Elektrifikation ist eine Gemeinschaftsleistung, die uns mit Stolz erfüllen soll.

Die
SBB
Gehören dem Schweizervolk

SERVICES INDUSTRIELS DE GENÈVE

OFFRES D'EMPLOI

Ingénieur-électricien

à la section des études du service de l'électricité.

Conditions à satisfaire:

Etre âgé de moins de 35 ans.

Jouir d'une bonne santé.

Etre citoyen suisse; à titre égal, la préférence sera donnée aux citoyens genevois.

Etre porteur d'un diplôme d'ingénieur-électricien.

Pouvoir justifier d'une expérience de quelques années dans la construction ou l'exploitation d'installations électriques.

La fonction est classée en 3^{ème} catégorie de l'échelle des traitements (minimum Fr. 6500.—, maximum Fr. 8000.—).

Technicien-électricien

à la section des études du service de l'électricité.

Conditions à satisfaire:

Etre âgé de moins de 35 ans.

Jouir d'une bonne santé.

Avoir une bonne instruction générale.

Etre citoyen suisse: à titre égal, la préférence sera donnée aux citoyens genevois.

Etre porteur d'un diplôme de technicien-électricien.

Pouvoir justifier d'une expérience de quelques années dans la construction ou l'exploitation d'installations électriques.

La fonction est classée en 6^{ème} catégorie de l'échelle des traitements (minimum Fr. 5000.—, maximum Fr. 6350.—).

Les offres **manuscrites**, accompagnées d'un curriculum vitae et d'une photographie, devront être adressées avant le samedi 30 octobre 1943, dernier délai, au Secrétariat général des Services industriels de Genève, case Stand.

TELEPHON 4 67 96

HEINRICH WAGNER & Co

OBERFLÄCHENTECHNIK

**LACK- UND FARBENFABRIK
OBERFLÄCHENTECHNIK
TEXTILBEHANDLUNG**

Verkauf: Zürich 8, Dufourstraße 48
Fabrik: Zürich 9, Vulkanstraße 108

DEOXIDINE-IPRO Entfettung, Entrostung im Kalt- und Warmverfahren
ELEKTRO-GRANODINE 30 Rostschutz auf elektrochem. Wege
RODINE Spitzenprodukt Beizzusatz

LITHOFORM Vorbehandlung für Zink und Zinklegierungen sowie galvanisiertem Zink und verzinktem Eisen.

S. T. S.

Schweizer. Technische Stellenvermittlung
Service Technique Suisse de placement
Servizio Tecnico Svizzero di collocamento
Swiss Technical Service of employment

ZÜRICH, Beethovenstr. 1 — Telefon: 354 26 — Telegr.: STSINGENIEUR ZÜRICH.
 Für Arbeitgeber kostenlos. Für Stellensuchende Einschreibgebühr 2 Fr. für 3 Monate.
 Bewerber wollen Anmeldebogen verlangen. *Auskunft* über offene Stellen und Weiterleitung von Offerten erfolgt *nur gegenüber Eingeschriebenen*.

MASCHINEN-ABTEILUNG

- 647 **Dipl. Elektro-Ingenieur** (E. T. H.), für Forschungsarbeiten im Labor, mit Praxis in elektrotechn. Kleinapparaten. Deutsch und französisch. Ca. 30 bis 35 J. Sofort. Zentralschweiz.
- 649 **Maschinen-Ingenieur** (E. T. H.), mit Konstruktions-Praxis im allgem. Maschinenbau, event. auch Wasserturbinen- od. Wärmekraftmaschinenbau. Schweiz.
- 651 **Konstrukteur** (Technikum), u. Praxis im Werkzeugmaschinenbau. Baldigst. Zentralschweiz.
- 653 **Dipl. Elektro-Techniker**, Inhaber der Konzession A u. Meisterprüfung, Bewerber französischer Muttersprache bevorzugt. Eintritt 1. Dez. 1943. Berner Jura.

BAU-ABTEILUNG

- 146 **Bautechniker-Kunstgewerbler**, für Entwurf u. Konstruktion von Kunstschmiedearbeiten u. Beleuchtungskörpern. Ostschweiz.

- 698 **Vermessungs-Techniker od. Tiefbau-Techniker**, für Projektierung von Strassenbauten u. Praxis in Meliorationsarbeiten. Baldigst. Zentralschweiz.
- 904 **Vermessungs- od. Tiefbau-Techniker**, mit Praxis, für Vermessung einer Gemeinde. Baldigst. Kt. Wallis.
- 1200 **Dipl. Bau-Ingenieur**, Statiker. Nordwestschweiz. S. 28. Aug.
- 1438 **Hochbau-Techniker**, mit Praxis. Sofort. Ostschweiz.
- 1444 **Bau-Ingenieur od. Tiefbau-Techniker**, für Bauleitung unterirdischer Magazine. Sofort. Zentralschweiz.
- 1448 **Hochbau-Techniker**, mit Praxis. Sofort. Kt. Zürich.
- 1450 **Tiefbau-Techniker ev. Bau-Ingenieur**, für allgem. Tiefbauarbeiten (Wasserversorgungen, Kanalisationen). Baldigst. Ostschweiz.
- 1452 **Hochbau-Techniker**, mit Bauführerpraxis. Zentralschweiz.
- 1454 **Hochbau-Techniker**. Sofort. Nordostschweiz.
- 1460 **Kultur-Ingenieur od. -Techniker**, für Absteckungen, Bauführungen u. Projektierungen; ferner **Kultur-Ingenieur**, für Kanalbau u. hydraul. Aufgaben, **Tiefbau-Techniker**, **Kultur-Techniker ev. Vermessungs-Techniker**, für Bauaufnahmen, Absteckungen u. Bauführungen. Sofort. Ostschweiz.
- 1462 **Dipl. Tiefbau-Techniker**, für Bureau. Sofort. Nordwestschweiz.
- 1466 **Tiefbau-Techniker**, mit Vermessungspraxis. Baldigst. Zentralschweiz.
- 1472 **Dipl. Architekt od. Hochbau-Techniker**, mit Praxis. Baldigst. Architektur-Bureau Zürich.
- 1478 **Hochbau-Techniker**, mit Praxis, für Schreinerarbeiten. Baldigst. Bauunternehmung Zentralschweiz.



ING. MAX GREUTER & CIE. ZÜRICH 8
 INJEKTIONS- UND GUNIT-ARBEITEN TIEFBOHRUNGEN

Schweizerische Bundesbahnen

Kreis III

Offene Stellen bei der Bauabteilung

Ein **Elektro-Ingenieur**
für die Sektion elektrischer Anlagen

Zwei **Tiefbau-Ingenieure**
für die Sektion Tiefbau und für Bahnunterhalt

Erfordernisse: Diplom einer Technischen Hochschule, mindestens zweijährige praktische Tätigkeit als Ingenieur (Militärdienst inbegriffen), Alter nicht über 28 Jahre, Kenntnis zweier Landessprachen. Es ist eine Ausbildungszeit von drei Jahren vorgesehen, wovon das erste Jahr bei der erwähnten Sektion, das zweite Jahr im Eisenbahnbetriebsdienst und das dritte Jahr in andern Diensten.

Anmeldetermin: 12. November 1943. Anmeldung schriftlich an die Kreisdirektion III der SBB in Zürich.

Bemerkungen: Diensteintritt 1. Januar 1944. Die Bauabteilung verabfolgt Interessenten die neu in Kraft gesetzten Richtlinien für die Aufnahme und Ausbildung von Ingenieuren und Architekten der SBB und erteilt auf Wunsch weitere Auskunft.

REVISION

sämtlicher

BAUMASCHINEN

Spezialist für Kompressoren aller Systeme sowie für Pressluftwerkzeuge und Diesel-Motoren. Erstklassige Referenzen. Langjährige Erfahrung. Reparaturen nach Möglichkeit am Ort.

MAX BERTSCHMANN, Wasgenring 29, BASEL.
 Telefon 2 41 63

Vakante Stellen

3 junge Ingenieure für die Abteilung Bahnbau und Kraftwerke und zwar:

- 1 Bauingenieur für die Sektion Tiefbau,
- 1 Elektroingenieur für die Sektion Sicherungsanlagen u.
- 1 Bau- oder Maschineningenieur für die Sektion Oberbau.

Erfordernisse: Diplom einer technischen Hochschule, mindestens zweijährige praktische Tätigkeit als Ingenieur (Militärdienst inbegriffen), Alter nicht über 28 Jahre, Kenntnis zweier Landessprachen. Es ist eine Ausbildungszeit von 3 Jahren vorgesehen, wovon das erste Jahr bei der erwähnten Sektion, das zweite Jahr im Eisenbahnbetriebsdienst und das dritte Jahr in andern Diensten.

Anmeldetermin: 30. Oktober 1943.

Anmeldung schriftlich an die Generaldirektion der SBB in Bern.

Bemerkungen: Dienstantritt spätestens 1. Januar 1944. Die Abteilung für Bahnbau und Kraftwerke verabfolgt Interessenten die soeben in Kraft gesetzten Richtlinien für die Aufnahme und Ausbildung von Ingenieuren und Architekten der SBB und erteilt auf Wunsch jede weitere Auskunft.

FACHLITERATUR

und andere antiquar. besorgt Ihnen **Leihbibliothek GENILLOU, Hirschengraben 8, BERN, Telefon 3 90 18.**

Offene Stellen.

Die **Kreisdirektion II der SBB in Luzern** sucht für ihre Bauabteilung

einen jungen **Bau-Ingenieur**
für die Sektion Tiefbau
einen jungen **Architekten**
für die Sektion Hochbau

Erfordernisse: Schweizerbürger, Diplom einer Technischen Hochschule, mindestens zweijährige praktische Tätigkeit (Militärdienst inbegriffen). Alter nicht über 28 Jahre. Kenntnis zweier Landessprachen. Es ist eine Ausbildungszeit von drei Jahren vorgesehen, wovon das erste Jahr bei der erwähnten Sektion, das zweite Jahr im Eisenbahnbetriebsdienst und das dritte Jahr in andern Dienstzweigen.

Anmeldetermin: 2. November 1943.

Anmeldung schriftlich an die **Kreisdirektion II der SBB in Luzern.**

Bemerkungen: Dienstantritt spätestens 1. Januar 1944. Die Bauabteilung verabfolgt Interessenten die kürzlich in Kraft gesetzten Richtlinien für die Aufnahme und Ausbildung von Ingenieuren und Architekten der SBB und erteilt auf Wunsch jede weitere Auskunft.

Aluminium

ersetzt Kupfer!

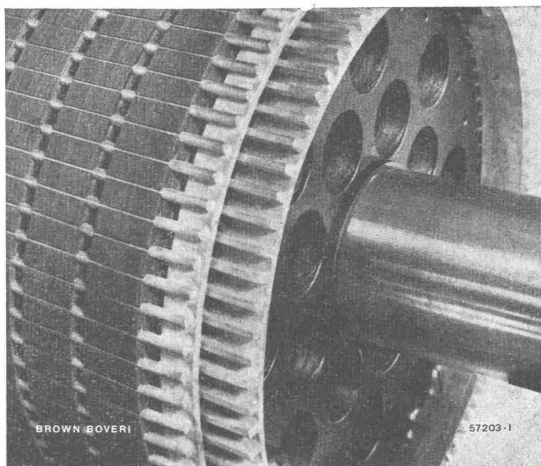
Dank unermüdlicher Forschung, mutigen Anpackens neuer Aufgaben und dank stetem Streben nach Vervollkommnung haben wir das Problem des Ersatzes von Kupfer durch **Aluminium** bei unseren Maschinen und Apparaten gelöst.

Unsere Fabrikate sind daher heute genau wie früher

Qualitätsprodukte!

A.-G. BROWN, BOVERI & CIE., BADEN

Technische Bureaux in Baden, Basel, Bern und Lausanne



BROWN BOVERI

57203-1

Rotor mit Aluminiumwicklung eines 140 PS Elektromotors.

GUSSEISEN
 ... ist für
 Rohrleitungen
 im Boden immer
 noch das bewährteste
 Material.

EISENWERK CHOINDEZ
 Gesellschaft der Ludw. von Roll'schen Eisenwerke A.G.

V ROLL N