

Objektyp: **Advertising**

Zeitschrift: **Schweizerische Bauzeitung**

Band (Jahr): **123/124 (1944)**

Heft 7

PDF erstellt am: **21.07.2024**

Nutzungsbedingungen

Die ETH-Bibliothek ist Anbieterin der digitalisierten Zeitschriften. Sie besitzt keine Urheberrechte an den Inhalten der Zeitschriften. Die Rechte liegen in der Regel bei den Herausgebern. Die auf der Plattform e-periodica veröffentlichten Dokumente stehen für nicht-kommerzielle Zwecke in Lehre und Forschung sowie für die private Nutzung frei zur Verfügung. Einzelne Dateien oder Ausdrucke aus diesem Angebot können zusammen mit diesen Nutzungsbedingungen und den korrekten Herkunftsbezeichnungen weitergegeben werden. Das Veröffentlichen von Bildern in Print- und Online-Publikationen ist nur mit vorheriger Genehmigung der Rechteinhaber erlaubt. Die systematische Speicherung von Teilen des elektronischen Angebots auf anderen Servern bedarf ebenfalls des schriftlichen Einverständnisses der Rechteinhaber.

Haftungsausschluss

Alle Angaben erfolgen ohne Gewähr für Vollständigkeit oder Richtigkeit. Es wird keine Haftung übernommen für Schäden durch die Verwendung von Informationen aus diesem Online-Angebot oder durch das Fehlen von Informationen. Dies gilt auch für Inhalte Dritter, die über dieses Angebot zugänglich sind.

SCHWEIZERISCHE BAUZEITUNG

WOCHENSCHRIFT FÜR ARCHITEKTUR / INGENIEURWESEN / MASCHINENTECHNIK
REVUE POLYTECHNIQUE SUISSE

ORGAN DES SCHWEIZERISCHEN INGENIEUR- UND ARCHITEKTEN-VEREINS
UND DER GESELLSCHAFT EHEMAL. STUDIERENDER DER EIDG. TECHN. HOCHSCHULE
GEGRÜNDET 1883 VON ING. A. WALDNER / HERAUSGEGEBEN VON ING. C. JEGHER

G.E.P.- u. S.I.A.-Mitgl., b. Verlag: Schweiz 40 Fr.,
Ausland 48 Fr. jährl.; Nicht-Mitglieder: Schweiz
48 Fr.; Ausland 60 Fr., postamtlich abonniert
48 Fr. zuzüglich Gebühren. / Einzel-Nr. Fr. 1.20

VERLAG C. & W. JEGHER, ZÜRICH
Dianastrasse 5 / Postcheck VIII 6110
Telephon: 34507 ■ In Kommission
bei Rascher & Cie., Zürich u. Leipzig

Anzeigen durch MOSSE-ANNONCEN AG.,
Zürich, Limmatquai 94 - Basel, Marktplatz 18
Anzeigenpreis: Ganze Seite 240 Fr., Seitenteile
nach Tarif - Teuerungszuschlag zur Zeit 15%

SCHIEBEBÖDEN · ISOLIERPLATTEN · DACHVERSCHALUNGEN · HALLEN- UND INDUSTRIEBAUTEN · BARACKENBAU

Dwrisol

A.-G. FÜR LEICHTBAUSTOFFE - DIETIKON - TEL. 918666



RESOFORM

Griffe und Handräder

aus Kunstharz-Preßstoff für Maschinen

RESOFORM-Griffe und Handräder
sparen Metall und sind elektro-
isolierend, angenehm anzufassen,
formschön und sauber

Verlangen Sie unsere Liste P 3033 DF

MICAFIL AG. ZÜRICH-ALTSTETTEN
TEL. 55200





A. G. vorm. Hämmerle & Co., Zofingen

Tel. 81077

Allgemeiner **MASCHINENBAU, PRESSEN** für alle Industrien

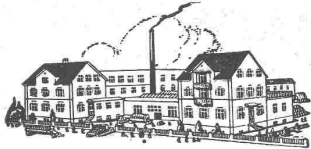
HCH. LIER

Deckenheizungen System Crittall

Heisswasser-Heizungen

Umbau bestehender Dampfanlagen in Heiss-
wasser • Abwärmeanlagen

HEIZUNGS INGENIEUR S.I.A. ZÜRICH 4 Badenerstr. 440 Tel. 3.92.05



Gegründet 1886

ED. BRUN, WÄDENSWIL

Telephon 956.802 Telegramme: Brun

Aelteste Spezialfabrik für Härte-Löt-Schweissprodukte, Autogen-Zusatzmaterialien, Lager-Kühlfette, Lager-Kühlöl, Technische Oele und Fette
Oel-Import en gros — Verlangen Sie Vertreterbesuch

St. Margrether-Sandstein

Kennen Sie die Vorzüge meines Materials? Jegliche Steinhauerarbeiten, Tür- u. Fenstereinfassungen, Cheminées etc. Verlangen Sie unverbindlich Offerte oder Vertreterbesuch.

STEINBRUCH - UND STEINMETZGESCHÄFT

E. GAUTSCHI St. Margrethen Tel. 73486

Raumstimmung mit einheimischen Nadelhölzern

- a) Statt glatt verputzen, das Holz bürsten lassen.
- b) In einem Anstrich positivbeizen mit dem seit 20 Jahren bewährten Reform-Beizen.

Reform-Beizen und Lacke - Baden
 A. STROHHOFER

MD

norm -

SCHUBLADENBLOCK

für Werkbänke. Ein Blick ein Griff - und man hat das gewünschte Werkzeug. Unser Prospekt gibt Aufschluss

METALLBAU AG. ZÜRICH 9

TEL. 7 06 76

norm

Clichés
 und Entwürfe für jede Werbung

ANDERSON & WEIDMANN

ZÜRICH 5
 Traugoltstrasse 6
 Tel. 38234

KLINKER

braun, rot, gelb für Böden, Wandbelag, Cheminées, Fassaden

A. G. Verblendsteinfabrik Lausen Tel. 72404

Ständige Ausstellung unserer Erzeugnisse in der SCHWEIZER BAU-CENTRALE ZÜRICH, TALSTRASSE 9, BÖRSENBLOCK (Eintritt frei)



WALTER J. HELLER & Co.

BAUUNTERNEHMUNG

BERN — SCHLOSSTRASSE 119 — TEL. 2 20 36

TURBINES HYDRAULIQUES

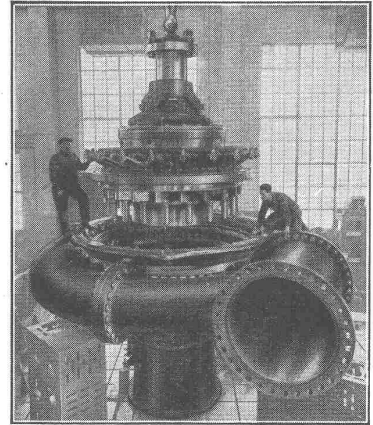
POUR TOUTES CHUTES ET TOUS DÉBITS

MODERNISATION
DE TOUTE INSTALLATION
HYDRO-ÉLECTRIQUE
ANCIENNE

TURBINE FRANCIS
DE **48900** CH
CHUTE 320 MÈTRES

ATELIERS DES CHARMILLES S. A. GENÈVE

CHARMILLES



Merken Sie sich:

**Schreinerarbeiten
Innenausbau**

durch die leistungsfähige Werkstätte

HANS FINGER
ZÜRICH-ENGE

Grütlistrasse 62 Tel. 3 79 89

Aus der Geschichte des Eisens

Der elektrische Lichtbogen-Ofen ist die Krönung aller Bemühungen, Stahl von allerhöchster Güte zu gewinnen. Unser modernes Stahlwerk und stete Aufmerksamkeit bieten uns Gewähr, mit unseren Erzeugnissen auch hohen Ansprüchen gerecht zu werden.

AKTIENGESELLSCHAFT
DER VON MOOS'SCHEN EISENWERKE LUZERN

Elektrostahlwerk | Warm- und Kaltwalzwerk | Draht- und Stangenzug | Herstellung von Schrauben, Stiften, Nägeln

1526

GESSNER

**Kampf
dem Verderb auch für Holz**

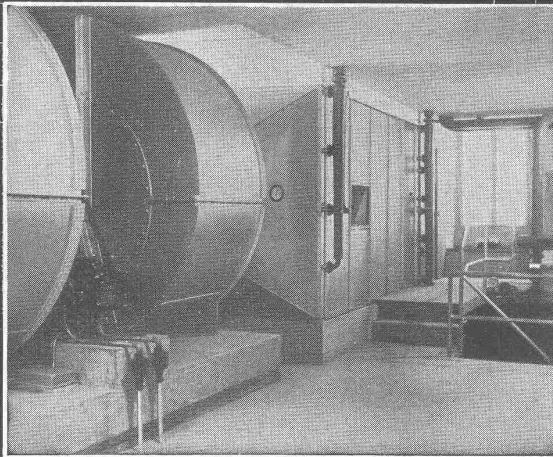
darum

IMPRÄGNIERUNG,
jedoch nur nach dem Kesselverfahren
unter Vacuum und Druck mit
Teeröl oder E-K.

**HOLZKONSERVIERUNG A.-G.
ZOFINGEN**

GARAN D'ACHE
Blei- & Farbstifte der Heimat

Mit Technikerstiften Nr. 777
die denkbar klarsten
Lichtpausen!



Konditionierungsaggregat zur Klimaanlage

VENTILATIONEN

Luftkonditionierung

für Gewerbe und Industrie



Spezialisiert seit 1890

VENTILATOR AG., STÄFA

UTO-Aufzüge

Moderne Ausführung
Geräuschloser Lauf
Grösste Unfallsicherheit

UTO
Aufzug- und Kranfabrik A.-G.
ZÜRICH 9

Elektrolytische Tantol-Verbleiung

gegen Rost und chemische Agentien!

Die homogene, elektrolytische Tantol-Verbleiung schützt Baumetalle dauernd vor Rost und zersetzenden Dämpfen. Unerlässlich für Glasdachprofile, Fensterrahmen, Geländer, Rinnenhaken, Rohrschellen usw., oder wo Metalle in den Boden eingegraben werden. **Vernicklung** von sperrigen Stücken (Bad-Tiefe 2 Meter). **Sandstrahlen** im Lohn. Bitte Prospekt 1 verlangen!

TANTOL A G / PRATTELN

TEL. 6 02 73

PATENTE

MODELLE, MUSTER, MARKEN etc.
in allen Ländern

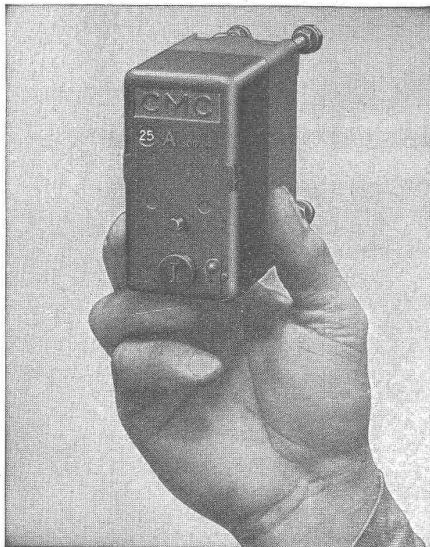
NAEGELI & Co., BERN

Patentanwälte, Bundesgasse 16

ZERMATT

SCHWEIZERHOF · NATIONAL · BELLEVUE
Direktion: Dr. W. Zimmermann, Telefon 77110
Unsere Devise: Immer gleich gut

Pauschalarrangements pro Woche: Schweizerhof Fr. 121.-, National 110.-, Bellevue 102.-



CARL MAIER & C^{IE} SCHAFFHAUSEN

Fabrik elektrischer Apparate und Schaltanlagen

CMC - Kleinautomaten

(Installations-Selbstschalter)

schützen Leitungen und Apparate vor Ueberlast und Kurzschluss,
ersetzen Sicherungen und gleichzeitig auch den Schalter,
sind lieferbar ein-, zwei-, dreipolig, mit oder ohne Nulleiter,
haben eine grosse Abschaltleistung d. h. über 3000 Amp., 500 V \sim .

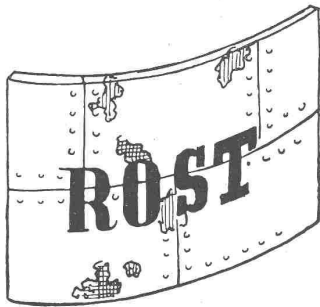
Verlangen Sie unsere Liste 304 BZ

KRIENS
Bell

Wasserturbinen

Hebezeuge

Rangier-Spille



frisst

EISEN

also

SANDSTRAHL-REINIGUNG

und

INERTOLISIERUNG

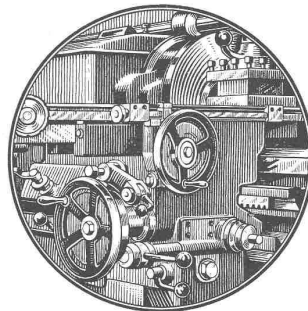
Wir machen kostenlos Angebote für Übernahme fix und fertiger Arbeiten

INERTOLWERKE

SIEGFRIED KELLER & CO.

WALLISELLEN-ZÜRICH

Telephon (051) 93 21 14



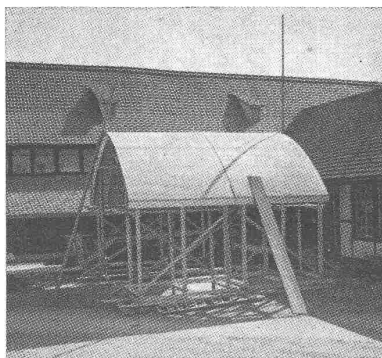
REVISIONEN

Ihrer
WERKZEUG-MASCHINEN
in ruhigeren Zeiten durchführen
also jetzt!

UNSERE
REVISIONS-ABTEILUNG
bedient Sie auch für
SPEZIAL-MASCHINEN
rasch und zuverlässig.

TELEPHON BERN 2 43 12

«WIFAG» Maschinenfabrik
WINKLER, FALLERT & C° AG.
BERN



Tunneldeckenschalung

Hoch- u. Tiefbau A.-G., Aarau; Mangold & Cie., Zürich

BETON-SCHALPLATTEN

aus spezialverleimtem Sperrholz

Bei nebenstehendem Bau: 30malige Verwendung unter schwierigsten Verhältnissen und grösster Beanspruchung

Auskunft, Alleinverkauf, Referenzen

STUMM & CIE.

BASEL-DREISPITZ

Telephon (061) 4 79 23/4 79 24



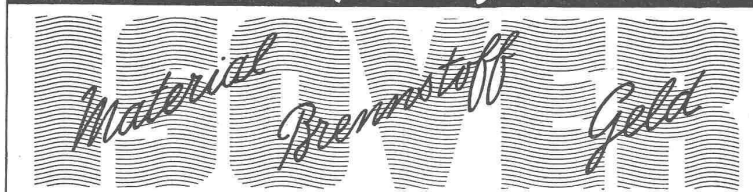
Dep. Marke



WARUM ISOLIEREN?

DENN ES IST UNWIRTSCHAFTLICH BILLIG ZU BAUEN
UND DANN TEUER ZU WOHNEN

Dreifache Einsparung im Bau, an:



mit Isover Isolierungen

GLASFASERN A.G. ZÜRICH . TEL. 7.44.46.

GLASFASERN A.-G.

LAUSANNE

ZÜRICH