

Objektyp: **Advertising**

Zeitschrift: **Schweizerische Bauzeitung**

Band (Jahr): **125/126 (1945)**

Heft 21

PDF erstellt am: **20.07.2024**

Nutzungsbedingungen

Die ETH-Bibliothek ist Anbieterin der digitalisierten Zeitschriften. Sie besitzt keine Urheberrechte an den Inhalten der Zeitschriften. Die Rechte liegen in der Regel bei den Herausgebern. Die auf der Plattform e-periodica veröffentlichten Dokumente stehen für nicht-kommerzielle Zwecke in Lehre und Forschung sowie für die private Nutzung frei zur Verfügung. Einzelne Dateien oder Ausdrucke aus diesem Angebot können zusammen mit diesen Nutzungsbedingungen und den korrekten Herkunftsbezeichnungen weitergegeben werden. Das Veröffentlichen von Bildern in Print- und Online-Publikationen ist nur mit vorheriger Genehmigung der Rechteinhaber erlaubt. Die systematische Speicherung von Teilen des elektronischen Angebots auf anderen Servern bedarf ebenfalls des schriftlichen Einverständnisses der Rechteinhaber.

Haftungsausschluss

Alle Angaben erfolgen ohne Gewähr für Vollständigkeit oder Richtigkeit. Es wird keine Haftung übernommen für Schäden durch die Verwendung von Informationen aus diesem Online-Angebot oder durch das Fehlen von Informationen. Dies gilt auch für Inhalte Dritter, die über dieses Angebot zugänglich sind.

SCHWEIZERISCHE BAUZEITUNG

WOCHENSCHRIFT FÜR ARCHITEKTUR / INGENIEURWESEN / MASCHINENTECHNIK
REVUE POLYTECHNIQUE SUISSE

ORGAN DES SCHWEIZERISCHEN INGENIEUR- UND ARCHITEKTEN-VEREINS
UND DER GESELLSCHAFT EHEMAL. STUDIERENDER DER EIDG. TECHN. HOCHSCHULE
GEGRÜNDET 1883 VON ING. A. WALDNER / HERAUSGEGEBEN VON ING. W. JEGHER

G.E.P.-u.S.I.A.-Mitgl., b. Verlag: Schweiz 40 Fr.,
Ausland 48 Fr. jährl.; Nicht-Mitglieder: Schweiz
48 Fr.; Ausland 60 Fr., postamtlich abonniert
48 Fr. zuzüglich Gebühren. / Einzel-Nr. Fr. 1.20

VERLAG C. & W. JEGHER, ZÜRICH
Dianastrasse 5 / Postcheck VIII 6110
Telephon: 23 45 07 ■ In Kommission
bei Rascher & Cie., Zürich u. Leipzig

Anzeigen durch MOSSE-ANNONCEN AG.,
Zürich, Limmatquai 94 - Basel, Marktplatz 18
Anzeigenpreis: Ganze Seite 240 Fr., Seitenteile
nach Tarif - Teuerungszuschlag zur Zeit 15 %

Fenster



Kiefer Zürich

SCHINDLER- GERÄUSCHLOS
ZUVERLÄSSIG
AUFZÜGE
SCHINDLER & CIE A.G.
LUZERN. GEGR. 1874



WALTER J. HELLER & Co.
BAUUNTERNEHMUNG

BERN — SCHLOSSTRASSE 119 — TEL. 2 20 36



Gefässe, Apparate, Rohrleitungen, Auskleidungen aus säurefesten,
dichten, keramischen Materialien

Chemisches Steinzeug für stärkste chemische Beanspruchung

Embrachit für rasche Wärmewechsel

Thermosil von hoher Wärmeleitfähigkeit

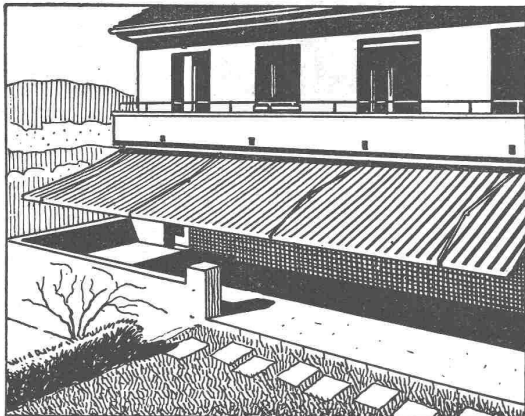
Embrit für Elektro-Isolierkörper und hohe mech. Beanspruchung

Kanalisations-Steinzeug für Baugewerbe und Landwirtschaft

Steinzeugfabrik Embrach AG.

Embrach (Kt. Zürich)

Telephon 96 23 21



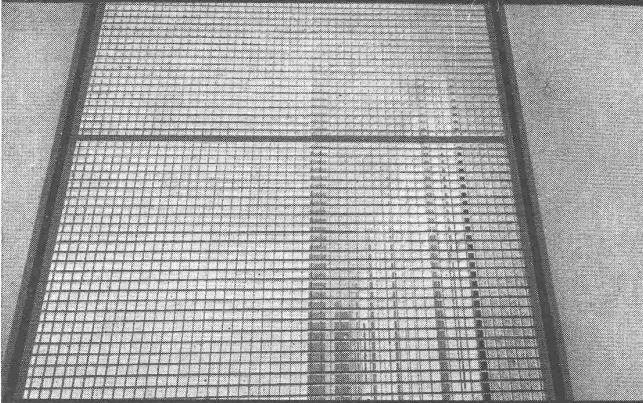
Schenker Storen

EMIL SCHENKER A.-G. - Storenfabrik

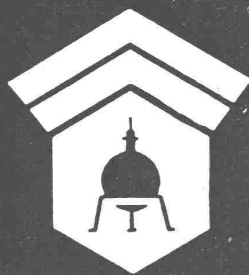
SCHÖNENWERD (Sol.) ZÜRICH, Nüscherstr. 30
 Telephon (064) 31352 Telephon (051) 23 90 40

WEMA - Gitterroste

GRIFFIG · WÄHRSCHAFT · GLEITSICHER



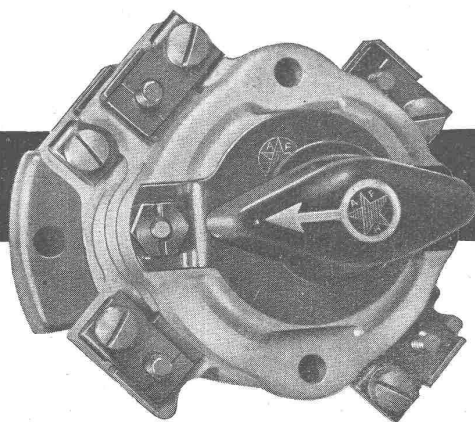
Glasdachwerke
 Siegfried Keller & Co. Wallisellen-Zh.
 Telephon (051) 93 21 14



Wallerdichte Beläge

Spezial-Unternehmen:

Frick-Glass, Zürich-Altstetten



FELLER PAKETSCHALTER

von unerreichter Haltbarkeit, mit hoher Schaltleistung;
 für Einbau und Aufbau. ~ 15 A 380 V ~ 10 A 500 V

Adolf Feller A.-G. Horgen

Fabrik elektr. Apparate Tel. 92 4551



Herkenrath-Metallspritz-Verfahren

Das Prinzip

Von einem Metalldraht wird fortwährend ein Tropfen abgeschmolzen, zerstäubt und aufgeschleudert.

Die Ausführung

erfolgt mit dem Herkenrath-Metallspritz-Apparat **HEAG**.

Das Resultat

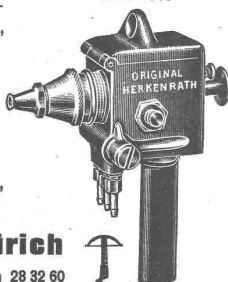
Metallüberzüge auf Metall, Holz, Stein, Glas usw.

Franz Herkenrath AG., Zürich

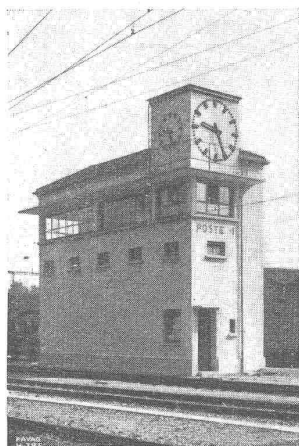
Stampfenbachstr. 85

Telephon 28 32 60

Seit 1911



Mit Technikerstiften Nr. 777
 die denkbar klarsten
 Lichtpausen!



Weichenstellwerk eines Hauptbahnhofes, ausgerüstet mit drei elektrischen Uhren von 150 und 250 cm Ø. Beleuchtete Zeiger und Stundenstriche.

ELEKTRISCHE UHREN

FAVAG

Fabrik elektrischer Apparate A.-G.

NEUENBURG

GIROUD OLTEN



Tragbare

Förderbänder

für Massen- und Stückgüter aller Art

AG. der Maschinenfabrik von Louis Giroud Olten

Telephon 062-5 40 17

4945



Präzisions-
Bau- und Möbelbeschläge

INCA

Neussilber
Inca-Bonal, Aluminiumbeschläge
Inca-RZ 30, Zinklegierung

Bezug nur durch Eisenhandlungen

Fabrikant:

INJECTA A.G.

Spritzgußwerke u. Apparatefabrik
Teufenthal bei Aarau

Tel. 3 82 77

Contraphon
Isoliermatte

gegen **KÄLTE
HITZE
LÄRM**

FRITZ LANDOLT
NÄFELS *Aktien-Gesellschaft*



Gegründet 1886

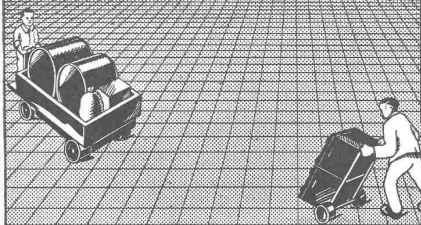
ED. BRUN, WÄDENSWIL

Telephon 956.802 Telegramme: Brun

Aelteste Spezialfabrik für Härte-Löt-Schweissprodukte, Antogen-Zusatzmaterialien, Lager-Kühlfette, Lager-Kühlöl, Technische Oele und Fette
Oel-Import en gros — Verlangen Sie Vertreterbesuch

TRIVERS

HOCHDRUCK-STAMPF-ASPHALT-PLATTEN



das beste Material für stark beanspruchte Fabrikböden

BAUBEDARF ZÜRICH AG.

ZÜRICH

Ordnung im Betrieb

durch

UNION-

Werkzeugschränke

und

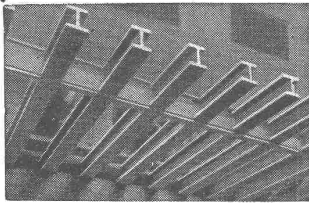
Werkbankschubladen



Union-Kassenfabrik A.-G.

ZÜRICH - ALBISRIEDEN

Telephon 25 17 58



BALKENLAGEN
mit **GEHA-TRÄGERN**

in Fabriken, Lagerhäusern, Turnhallen usw.

GEHA-TRÄGER

sind genormte I-Balken aus Holz, wirtschaftlich für schwere Lasten oder Spannweiten von 6 bis 10 Meter. Verlangen Sie Offerten

E. u. A. MEIER, HOLZBAU, ZÜRICH 10 Dorfstrasse 19
Tel. 26 21 28

Die Seite der soliden

Bauhändlerwerke

Nachstehende Firmen empfehlen sich den Herren Architekten:

METALLBUCHSTABEN

für Fassaden, Schaufenster etc.

FRIEDRICH JENNI, BERN

Schiffhaube 46
Tel. 3 49 49

KUNSTSCHLOSSERARBEITEN

E. O. KNECHT, Ing.,
Zürich 7

Asylstr. 104, Tel. 32 35 47

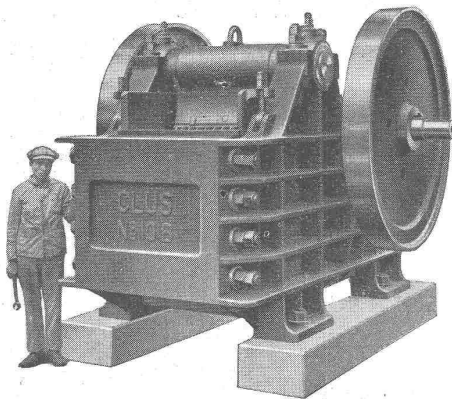
Zentralheizungen
Sanitäre Anlagen

FENSTERFABRIK

ALBISRIEDEN A.-G.

ZÜRICH 9, Tel. 27 06 91

Glaserarbeiten aller Art
Fensterrevisionen



HOCHLEISTUNGS-STEINBRECHER „GLUS“

Ein- und Zweischwingenbrecher
Kreisel-, Vor- und Reduktionsbrecher
Sandwalzwerke, Sortier- und Waschmaschinen
Unterwasser-Wasch- und Sortiermaschinen
Vibrationsiebe etc.

Komplette Sand- und Kiesaufbereitungsanlagen für alle Leistungen und Ansprüche

Beratung und Kostenvoranschläge bereitwilligst

ROBERT AEBI & CIE., A.G., ZÜRICH

Ingenieurbureau und Maschinenfabrik

Telephon 23 17 50

Zweigniederlassung in Zollikofen/Bern