

Objektyp: **Advertising**

Zeitschrift: **Schweizerische Bauzeitung**

Band (Jahr): **125/126 (1945)**

Heft 15

PDF erstellt am: **20.07.2024**

Nutzungsbedingungen

Die ETH-Bibliothek ist Anbieterin der digitalisierten Zeitschriften. Sie besitzt keine Urheberrechte an den Inhalten der Zeitschriften. Die Rechte liegen in der Regel bei den Herausgebern. Die auf der Plattform e-periodica veröffentlichten Dokumente stehen für nicht-kommerzielle Zwecke in Lehre und Forschung sowie für die private Nutzung frei zur Verfügung. Einzelne Dateien oder Ausdrucke aus diesem Angebot können zusammen mit diesen Nutzungsbedingungen und den korrekten Herkunftsbezeichnungen weitergegeben werden. Das Veröffentlichen von Bildern in Print- und Online-Publikationen ist nur mit vorheriger Genehmigung der Rechteinhaber erlaubt. Die systematische Speicherung von Teilen des elektronischen Angebots auf anderen Servern bedarf ebenfalls des schriftlichen Einverständnisses der Rechteinhaber.

Haftungsausschluss

Alle Angaben erfolgen ohne Gewähr für Vollständigkeit oder Richtigkeit. Es wird keine Haftung übernommen für Schäden durch die Verwendung von Informationen aus diesem Online-Angebot oder durch das Fehlen von Informationen. Dies gilt auch für Inhalte Dritter, die über dieses Angebot zugänglich sind.

SCHWEIZERISCHE BAUZEITUNG

WOCHENSCHRIFT FÜR ARCHITEKTUR / INGENIEURWESEN / MASCHINENTECHNIK

REVUE POLYTECHNIQUE SUISSE

ORGAN DES SCHWEIZERISCHEN INGENIEUR- UND ARCHITEKTEN-VEREINS
UND DER GESELLSCHAFT EHEMAL. STUDIERENDER DER EIDG. TECHN. HOCHSCHULE
GEGRÜNDET 1883 VON ING. A. WALDNER / HERAUSGEGEBEN VON ING. W. JEGHER

S.I.A.- u. G.E.P.-Mitgl., b. Verlag: Schweiz 40 Fr.,
Ausland 48 Fr. jährl.; Nicht-Mitglieder: Schweiz
48 Fr.; Ausland 60 Fr., postamtlich abonniert
48 Fr. zuzüglich Gebühren. / Einzel-Nr. Fr. 1.20

VERLAG W. JEGHER, ZÜRICH
Dianastrasse 5 / Postcheck VIII 6110
Telephon: 23 45 07 ■ In Kommission
bei Rascher & Cie., Zürich u. Leipzig

Anzeigen durch MOSSE-ANNONCEN AG.,
Zürich, Limmatquai 94 - Basel, Marktplatz 18
Anzeigenpreis: Ganze Seite 240 Fr., Seitenteile
nach Tarif - Teuerungszuschlag zur Zeit 15%

Fenster



Kiefer Zürich

HCH. **LIER**

Warmwasser-Heizungsanlagen aller Systeme
Hochdruck- und Niederdruckdampfpanlagen
Abwärmeverwertungsanlagen
Lüftungs- und Klimaanlage

HEIZUNGS INGENIEUR S.I.A. **ZÜRICH 4** Badenerstr. 440 Tel. 23.92.05



WALTER J. HELLER & Co.
BAUUNTERNEHMUNG

BERN — SCHLOSSTRASSE 119 — TEL. 2 20 36

TIEFBAU · STRASSENBAU · INDUSTRIEBÖDEN · ANSCHLUSSGELEISE

WALO BERTSCHINGER

BAUUNTERNEHMUNG ZÜRICH

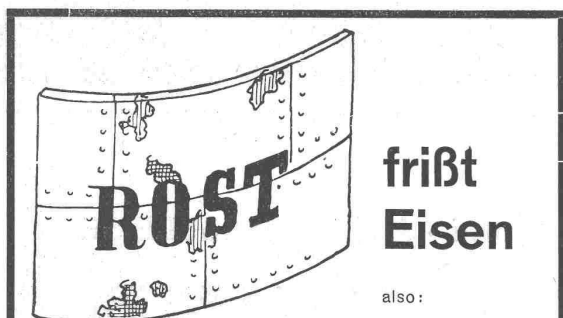


Schwierigkeiten und überwundene Probleme

Ungewohntes Rohmaterial, Ersatzbrennstoffe und Mangel an Hilfsprodukten stellen uns jeden Tag vor neue Probleme. Wir setzen alles daran, diese Schwierigkeiten zu überwinden und unsere Produktion an Eisen und Stahl hochzuhalten.



AKTIENGESELLSCHAFT
DER VON MOOS'SCHEN EISENWERKE
LUZERN



frisst
Eisen

also:

**Sandstrahlen und Inertolisieren
oder
Spritzmetallisieren**

Inertolwerke Siegfried Keller & Co. Wallisellen
Gleisanschluss Telefon (051) 93 21 14

Diplom-Ausstellung

des
Abendtechnikum Zürich

Uraniastrasse 31/33, Handelshof

Ausstellung
von
Diplomarbeiten
der

Abteilung für Maschinentechnik
Abteilung für Starkstromtechnik
Abteilung für Fernmeldetechnik
Abteilung für Bautechnik
Abteilung für Eisenbetontechnik

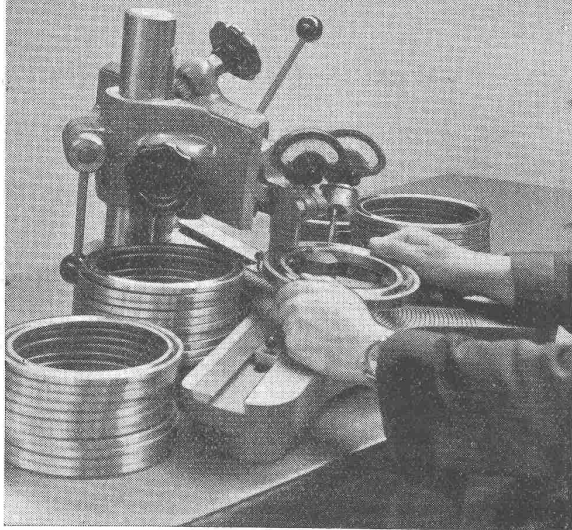
Ausstellungsdauer 11. bis 21. Oktober 1945

Besuchszeit: täglich von 17 bis 20 Uhr
Samstag von 14 bis 18 Uhr
Sonntag von 10 bis 12 Uhr
 und 14 bis 17 Uhr

Eintritt frei

Semesterbeginn 23. Oktober
Spezialkurs für Betriebstechnik

SRD-KONTROLLE



SRD KUGELLAGER VERKAUFSBUREAU ZÜRICH

der Kugellagerwerke J. Schmid-Roost A.-G., Nachf. Schmid & Co. Zürich

Telephon (051) 25 89 66

Bleicherweg 7

Sandstrahl-Reinigung

von Eisen-Konstruktionen

Spritz-Metallisierung

in Zink, Zinn, Aluminium, Blei,
Kupfer und anderen Metallen

Stationäre und transportable Anlagen

Metallspritzwerk A.-G. Zürich/Kloten

(Geleiseanschluss in Kloten)

Telephon 93 72 50

Ordnung im Betrieb

durch

UNION-

Werkzeugschränke

und

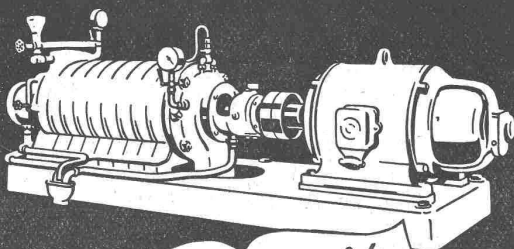
Werkbankschubladen



Union-Kassenfabrik A.-G.

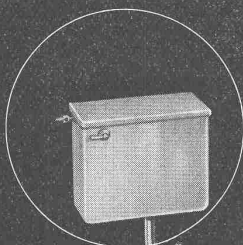
ZÜRICH - ALBISRIEDEN

Telephon 25 17 58



MÜLLER A/G
BRUGG
Pumpenbau

Hochdruck-Zentrifugalpumpen



Funktions-Prinzip
und Ausführung
der Gebert-Spülapparate
sind vorbildlich
und unübertroffen

Gebert

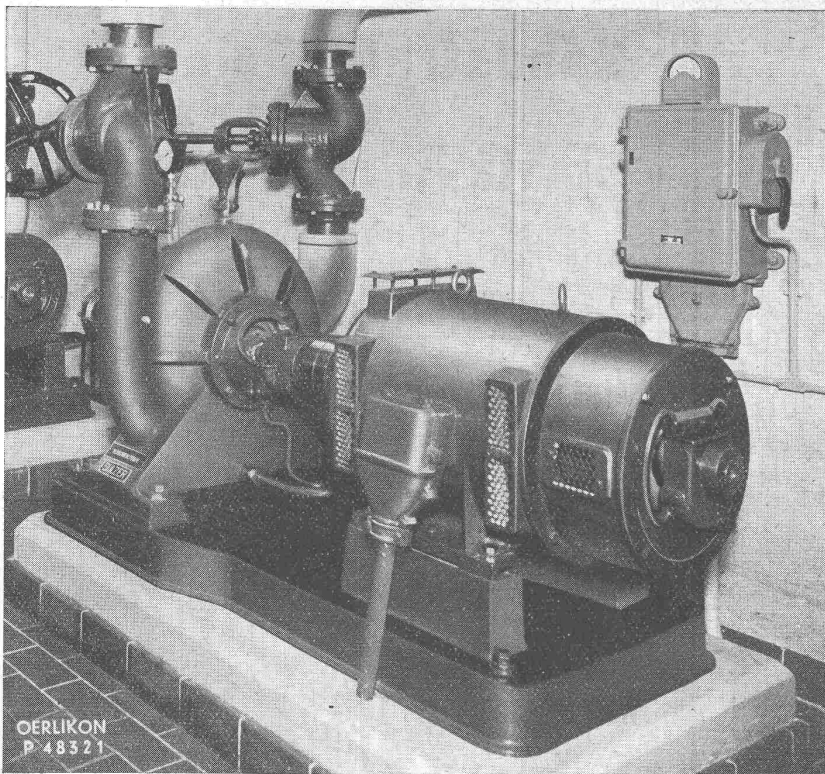
Gebert & Cie. Rapperswil bei Zürich

Lieferbar durch die Grossisten der sanitären Branche



SIKA - Abdichtungen

Kaspar Winkler & Co. Zürich-Altstetten



OERLIKON
P 48321

Heisswasserpumpe in der Wärmepumpenanlage E. T. H., angetrieben durch Combi-Motor,
55 PS, 1460 U/min, 380 V, 50 Hz.

MASCHINENFABRIK OERLIKON, ZÜRICH (TELEPHON 468530)

Bureaux in Zürich, Bern und Lausanne

Der

OERLIKON Combi-Motor

*ist gegen alle Betriebsstörungen
geschützt und benötigt keine Be-
dienung. — Er ist daher der
ideale Motor für unbeaufsichtigte
und vollautomatische Anlagen!*

Verlangen Sie unverbindlich
Prospekt Nr. 1382. D.

Vervielfältigungen in allen geläufigen Sprachen

Submissionen
Protokolle
Statuten

Berichte
Vereinsmitteilungen
Vorträge

Bierzeitungen
Abdankungen
Einzugsavise

Mahnbriefe
Versandlisten
Stückverzeichnisse

Werbebriefe

Auf Ihr Papier oder auf von uns zu lieferndes; sofortige Bedienung, fehlerlose Arbeit, Diskretion

Vervielfältigungsbureau Weilenmann & Jaeggi, Zürich, Rämistrasse 5



Ventilations-Anlagen

nach eigenen Entwicklungen.
Sämtliche lufttechnischen An-
lagen für Industrie und Gewerbe.
Verlangen Sie unseren Besuch,
wir beraten Sie gerne.

Luftheizungen Klima-Anlagen

VENTILATOR A.G. STAЕFA

Staefa bei Zürich · Tel. 93.01.36
Spezialisiert seit 1890

