

Zeitschrift: Schweizerische Bauzeitung
Herausgeber: Verlags-AG der akademischen technischen Vereine
Band: 127/128 (1946)
Heft: 16

Werbung

Nutzungsbedingungen

Die ETH-Bibliothek ist die Anbieterin der digitalisierten Zeitschriften. Sie besitzt keine Urheberrechte an den Zeitschriften und ist nicht verantwortlich für deren Inhalte. Die Rechte liegen in der Regel bei den Herausgebern beziehungsweise den externen Rechteinhabern. [Siehe Rechtliche Hinweise.](#)

Conditions d'utilisation

L'ETH Library est le fournisseur des revues numérisées. Elle ne détient aucun droit d'auteur sur les revues et n'est pas responsable de leur contenu. En règle générale, les droits sont détenus par les éditeurs ou les détenteurs de droits externes. [Voir Informations légales.](#)

Terms of use

The ETH Library is the provider of the digitised journals. It does not own any copyrights to the journals and is not responsible for their content. The rights usually lie with the publishers or the external rights holders. [See Legal notice.](#)

Download PDF: 13.03.2025

ETH-Bibliothek Zürich, E-Periodica, <https://www.e-periodica.ch>

SCHWEIZERISCHE BAUZEITUNG

WOCHENSCHRIFT FÜR ARCHITEKTUR / INGENIEURWESEN / MASCHINENTECHNIK

REVUE POLYTECHNIQUE SUISSE

ORGAN DES SCHWEIZERISCHEN INGENIEUR- UND ARCHITEKTEN-VEREINS
UND DER GESELLSCHAFT EHEMAL. STUDIERENDER DER EIDG. TECHN. HOCHSCHULE
GEGRÜNDET 1883 VON ING. A. WALDNER / HERAUSGEGEBEN VON ING. W. JEGHER

S.I.A.- u. G.E.P.-Mitgl., 5. Verlag: Schweiz 40 Fr.,
Ausland 48 Fr. jährl.; Nicht-Mitglieder: Schweiz
48 Fr.; Ausland 60 Fr., postamtlich abonniert
48 Fr. zuzüglich Gebühren. / Einzel-Nr. Fr. 1.20

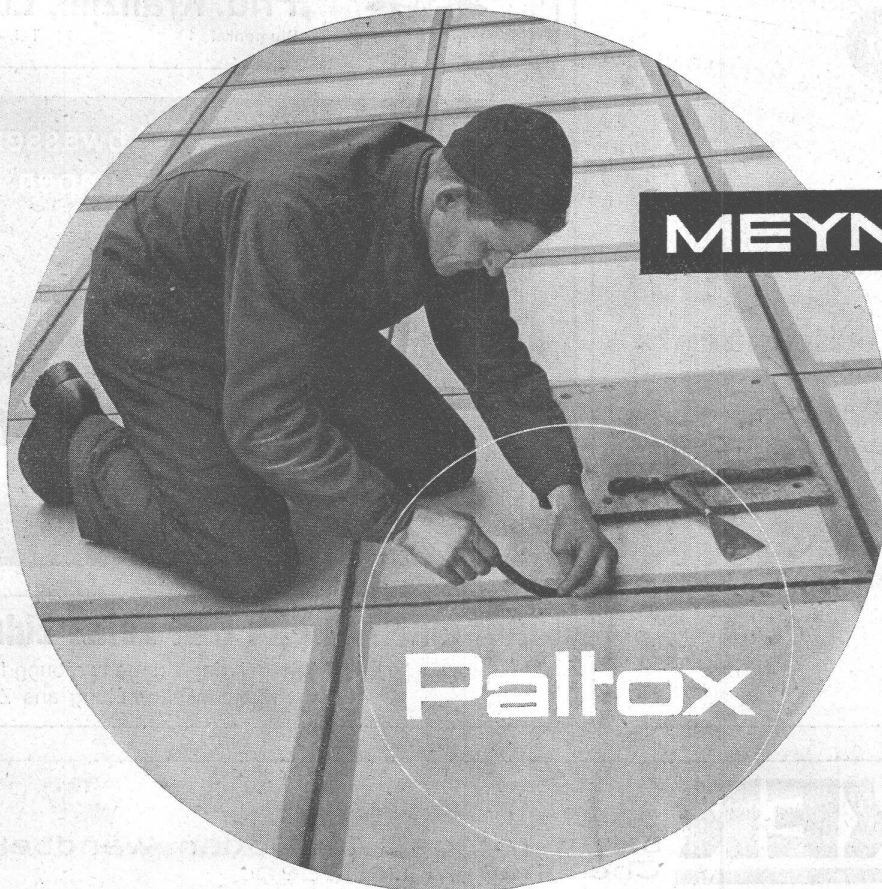
VERLAG W. JEGHER, ZÜRICH
Dianastrasse 5 / Postchek VIII 6110
Telephon: 234507 ■ In Kommission
bei Rascher & Cie., Zürich u. Leipzig

Anzeigen durch MOSSE-ANNONCEN AG.,
Zürich, Limmatquai 94 - Basel, Marktplatz 18
Anzeigenpreis: Ganze Seite 240 Fr., Seitenteile
nach Tarif - Teuerungszuschlag zur Zeit 15%

SCHIEBEBÖDEN · ISOLIERPLATTEN · DACHVERSCHALUNGEN · HALLEN- UND INDUSTRIEBAUTEN · BARACKENBAU

Dwrisol

A.-G. FÜR LEICHTBAUSTOFFE - DIETIKON - TEL. 918666



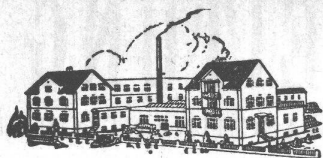
MEYNADIER

Paltox

Die bewährte, wasserdichte
Isoliermasse von dauernder
Klebkraft und Elastizität,
kalt verwendbar, für Dilata-
tionsfugen, Anschlüsse etc.

Meynadier & Cie. AG. Zürich
Vulkanstrasse 110, Tel. 25 52 57
Bern, Seidenweg 24, Tel. 3 75 39

Beachten Sie unseren Stand Nr. 2241, Halle VIII, an der Mustermesse Basel



Gegründet 1886

ED. BRUN, WÄDENSWIL

Telephon 956.802 Telegramme: Brun

Aelteste Spezialfabrik für Härte-Löt-Schweissprodukte, Autogen-Zusatzmaterialien, Lager-Kühlfette, Lager-Kühlöl, Technische Oele und Fette
Oel-Import en gros - Verlangen Sie Vertreterbesuch

OMS - Kläranlagen A.-G., Zürich 2

Albisstrasse 26
Telephon 45 16 47

Zentralkläranlagen Hausklärgruben

das Frischwasser-Klärverfahren mit automatischer Schwimmstoffabscheidung

GEPRESSTE
PROFILE



KOELLA

Genau nach jeder Zeichnung. Längen bis 3 m, Stärken bis 9 mm.

Jul. Hädrich-co.
ZÜRICH 4

EISEN- u. METALLBAU
Werdgutgasse 7-13
Tel. (051) 23 17 47/48

Schöner wohnen mit

Argovia
TAPETEN

VERKAUF DURCH FACHGESCHAFTE VST

FILMOS A.G. OFTRINGEN



Wetterschutz

für Holzfassaden, Jalousien etc. ein stets verbessertes Produkt. Mehrjährige Garantie.

Bitte Muster und Prospekt verlangen

Frid. Kränzlin, Luzern

Blumenrain 10

Tel. (041) 230 85

25% Brennstoff-Ersparnis

mit *Calor-Six*

Schmiedeiserner Heizkessel für Zentralheizung und Boiler. Oel, Kohlen, Sägmehl kombiniert.

Offerten und Beratung durch

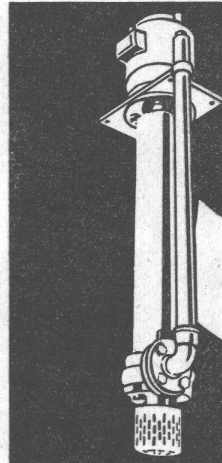
HEIZKESSELBAU A.-G. BASEL

St. Jakobstrasse 62

Telephon 38855

MUBA Halle III Stand 774

Abwasser-
Pumpen



K. RÜTSCHI & CO.
BRUGG
Pumpenbau

Auf einen Streich fällt keine Eid!

Auch bei der Kundenwerbung führt nur beharrliche Wiederholung ans Ziel.

KLINKER

braun, rot, gelb für Böden, Wandbelag, Cheminées, Fassaden

A.-G. Verblendsteinfabrik

Tel. 724 04

Lausen

Ständige Ausstellung unserer Erzeugnisse in der SCHWEIZER BAU-CENTRALE ZÜRICH, TALSTR. 9, BORSENBLOCK (Eintritt frei)

BLECH- ARBEITEN



Boiler, Behälter, Einzelanfertigung od. als Serienfabrikat, autogen oder elektrisch geschweisst Blecharbeiten jeder Art

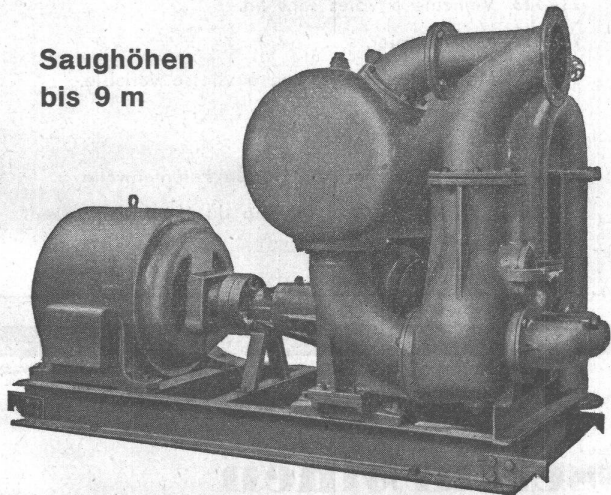
GEBR. TUCHSCHMID
FRAUENFELD + ZÜRICH

Selbstansaugende, ventillose

Baupumpen

System Lauchenauer

Saughöhen
bis 9 m



Leistungen 1 bis 500 Liter/Sek. Kein Bodenventil. Keine Klappe im Saugstutzen. Keine Hilfs-Vakuum-Pumpe. Jederzeitiges automatisches Ansaugen auch nach Luft-eintritt im Saugrohr. Keine reibenden, sich abnützenden Dichtungsflächen, daher unempfindlich, gegen Sand, Schlamm und Kies.

Maschinenfabrik a. S. Sihl a. G. Zürich

Gegründet 1871

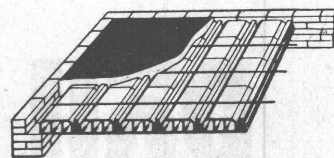
Telephon (051) 2335 14

Ottiker Decke

jetzt wieder mit

ISTEG STAHL

daher billiger !



Auskunft und kostenlose Beratung durch
Betonbalkenfabrik Ottiker AG
Zürich Talstrasse 83 Tel. (051) 2745 78
Lizenznehmerin für die Innerschweiz:
Beton-Balken AG, Luzern
Sempacherstr. 14, Telephon (041) 2 70 67

GLASDÄCHER

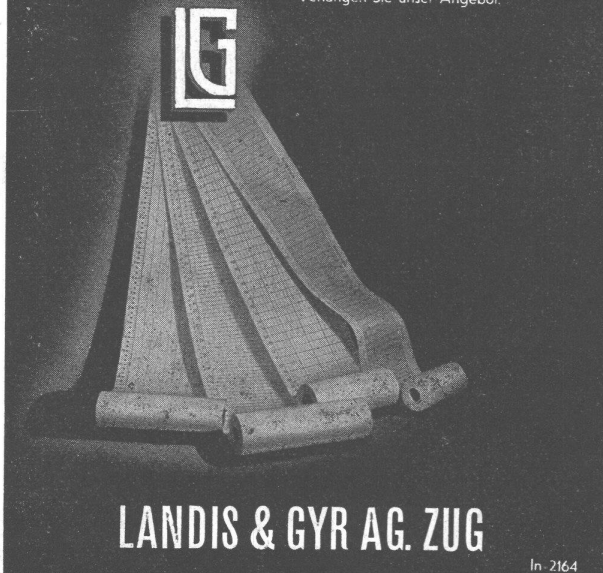
in kittlosem System „KULLY“

GLASDACHWERKE OLTEN
A. KULLY, Dipl.-Ing., OLTEN GEGR. 1854
TEL. 63001 und 02

Präzise Registrierung

von Messgrößen verlangt einwandfreie Diagramm-Papiere. Wir stellen Registrierrollen mit beliebigem Aufdruck her, für die meisten Registrationsaufgaben der Technik.

Verlangen Sie unser Angebot.



LANDIS & GYR AG. ZUG

In 2164

OFFRES D'EXPLOITATION DE BREVETS D'INVENTION

DÉRIAZ, KIRKER & C^{IE}

CONSEILS EN PROPRIÉTÉ INDUSTRIELLE **GENÈVE**
 MAISON FONDÉE EN 1877

Die Inhaber folgender schweizerischer Patente wünschen zwecks Ausübung dieser Patente mit schweizerischen Gewerbsleuten in Verbindung zu treten.

- 207.327 Staubfeuerung.
- 203.737 Alliage d'acier.
- 216.546 Procédé de préparation de la 2-(para-aminobenzène-sulfamido)-pyridine.
- 226.791 Procédé de préparation de vitamine B².
- 220.164 Staubfeuerung.
- 224.034 Wärmeaustauscher an Dampfkesseln.
- 214.523 Véhicule à voies sans fin.
- 196.937 Klosett-papier.
- 198.028 Mécanisme épicyclique à vitesse variable.

Auskunft erteilen die Herren Patentanwälte
DÉRIAZ, KIRKER & Cie., 14, Rue du Mont-Blanc, Genf.

KRIENS
Bell

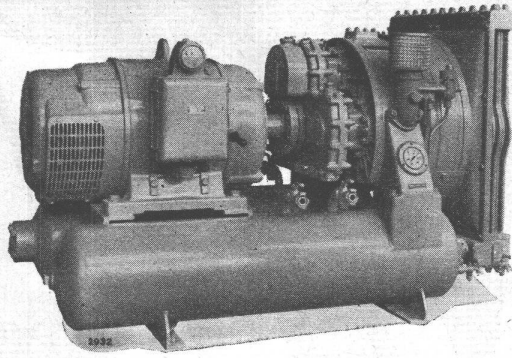
Wasserturbinen
Hebezeuge
Hydraulische Pressen

A.-G. der Maschinenfabrik von Theodor Bell & Cie., Kriens-Luzern

SLM

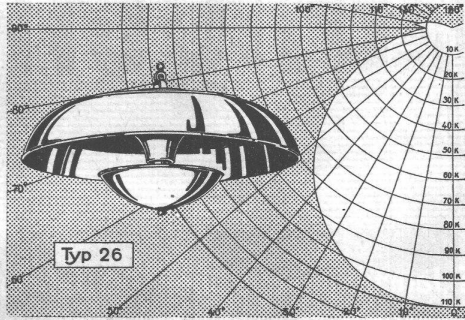
BAUKOMPRESSOREN

fahrbare und transportable
Anlagen mit Luft- oder
Wasserkühlung



Luftgekühlter
Baukompressor
4,5 m³ pro Min.

Schweizerische Lokomotiv- und Maschinenfabrik Winterthur



ORIGINAL-LEUCHTEN

Wesentliche Beleuchtungsverbesserung durch die bewährten ein- und mehrflammi- gen Typen für jede Raumgröße für Glüh- lampen und Mischlicht. Transformatorlose Kleinspannungs-Leuchten. Nebenschluß nach Lizenz Siemens.

Unerreicht in Wirtschaftlichkeit. - Bis zu 40% Stromersparnis gegenüber andern Indirekt-Leuchten. - Tageslicht-analoge Raumbeleuchtung. - SEV-Atteste.

Verlangen Sie bitte den Gratis-Sammel- Katalog, Referenzen, Projekte und Probe- leuchten durch den Allein-Hersteller:

ED. BRENNER, ING., ZOLLIKERBERG
TELEFON (051) 24 96 40

Contraphon

Isoliermatte

gegen KÄLTE

gegen HITZE

gegen LÄRM

FRITZ LANDOLT
NÄFELS Aktien-Gesellschaft

KLEIN-KRAN RACO

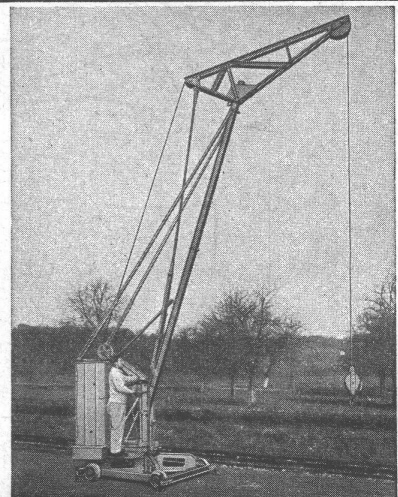
Diese hervorragend gute und von allen seinen vielen Besitzern bestens beurteilte Baumaschine eignet sich für alle Hubarbeiten im Hoch- und Tiefbau. Der Patent-Kleinkran RACO ist von grundsolider Bauart, zuverlässig im Betriebe, standsicher und sehr leistungsfähig.

Prospekte bereitwilligst.

Fabrikation und Verkauf durch

ROBERT AEBI & CIE., A.-G., ZÜRICH

INGENIEURBUREAU UND MASCHINEN-FABRIK
ZWEIGNIEDERLASSUNG IN ZOLLIKOFEN



SULZER

Heizungen

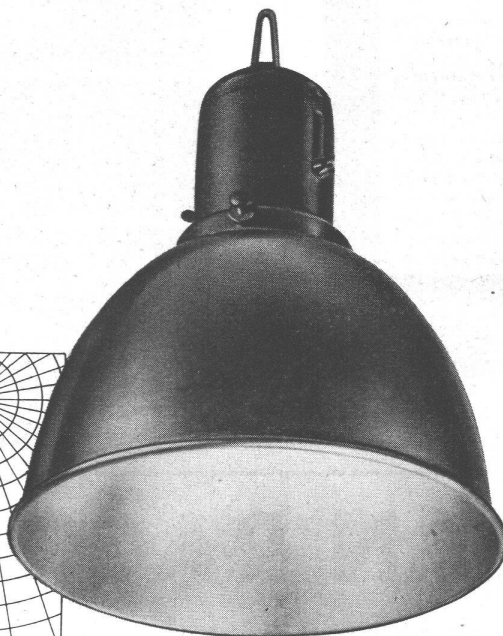
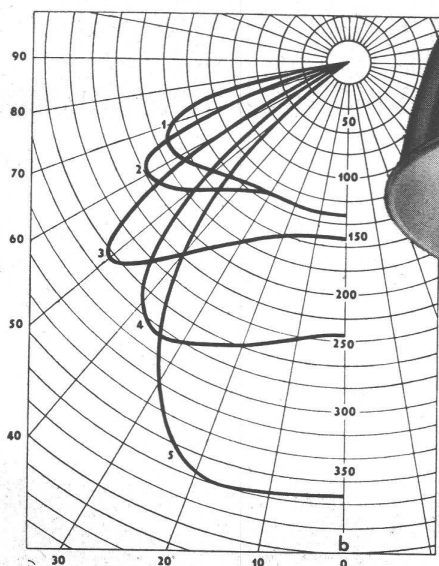
Neueste Erkenntnisse der Heizungstechnik — Erfahrungen aus über 100 Jahren Praxis

GEBRÜDER SULZER, AKTIENGESELLSCHAFT, Abt. Heizung und Lüftung, WINTERTHUR

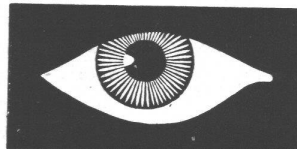
SULZER
52 368

GREMINGER

7



Dieser ALUMINIUM-LICHT-Reflektor ist die neuzeitliche Armatur für Betriebsbeleuchtungen aller Art. Innen matt alziert, ergibt er bei entsprechender Aufhängehöhe ein blendungsfreies Licht. Da er sowohl auf Breit- als auch auf Tiefstrahlung eingestellt werden kann, eignet er sich gleichermaßen für Allgemein- wie für Arbeitsplatzbeleuchtung. Er ist in Größen von 14,5 bis 41,5 cm Durchmesser und für Glühlampen von 40 bis 2000 Dlm lieferbar.



ALUMINIUM LICHT AG / ZÜRICH

SIHLSTRASSE 22 / TELEPHON 25 89 88