

Zeitschrift: Schweizerische Bauzeitung
Herausgeber: Verlags-AG der akademischen technischen Vereine
Band: 127/128 (1946)
Heft: 17

Werbung

Nutzungsbedingungen

Die ETH-Bibliothek ist die Anbieterin der digitalisierten Zeitschriften. Sie besitzt keine Urheberrechte an den Zeitschriften und ist nicht verantwortlich für deren Inhalte. Die Rechte liegen in der Regel bei den Herausgebern beziehungsweise den externen Rechteinhabern. [Siehe Rechtliche Hinweise.](#)

Conditions d'utilisation

L'ETH Library est le fournisseur des revues numérisées. Elle ne détient aucun droit d'auteur sur les revues et n'est pas responsable de leur contenu. En règle générale, les droits sont détenus par les éditeurs ou les détenteurs de droits externes. [Voir Informations légales.](#)

Terms of use

The ETH Library is the provider of the digitised journals. It does not own any copyrights to the journals and is not responsible for their content. The rights usually lie with the publishers or the external rights holders. [See Legal notice.](#)

Download PDF: 06.02.2025

ETH-Bibliothek Zürich, E-Periodica, <https://www.e-periodica.ch>

SCHWEIZERISCHE BAUZEITUNG

WOCHENSCHRIFT FÜR ARCHITEKTUR / INGENIEURWESEN / MASCHINENTECHNIK

REVUE POLYTECHNIQUE SUISSE

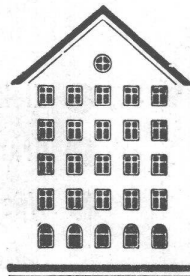
ORGAN DES SCHWEIZERISCHEN INGENIEUR- UND ARCHITEKTEN-VEREINS
UND DER GESELLSCHAFT EHEMAL. STUDIERENDER DER EIDG. TECHN. HOCHSCHULE
GEGRÜNDET 1883 VON ING. A. WALDNER / HERAUSGEGEBEN VON ING. W. JEGHER

S.I.A.- u. G.E.P.-Mitgl., b. Verlag: Schweiz 40 Fr.,
Ausland 48 Fr. jährl.; Nicht-Mitglieder: Schweiz
48 Fr.; Ausland 60 Fr., postamtlich abonniert
48 Fr. zuzüglich Gebühren. / Einzel-Nr. Fr. 1.20

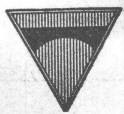
VERLAG W. JEGHER, ZÜRICH
Dianastrasse 5 / Postcheck VIII 6110
Telephon: 23 45 07 ■ In Kommission
bei Rascher & Cie., Zürich u. Leipzig

Anzeigen durch MOSSE-ANNONCEN AG.,
Zürich, Limmatquai 94 - Basel, Marktplatz 18
Anzeigenpreis: Ganze Seite 240 Fr., Seitenteile
nach Tarif - Teuerungszuschlag zur Zeit 15 %

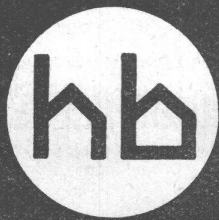
Fenster




Kiefer Zürich



ING. MAX GREUTER & CIE. ZÜRICH 8
INJEKTIONS- UND GUNIT-ARBEITEN TIEFBOHRUNGEN



WALTER J. HELLER & Co.
BAUUNTERNEHMUNG
BERN — SCHLOSSTRASSE 123 — TEL. (031) 51112



WALD BERTSCHINGER ZÜRICH

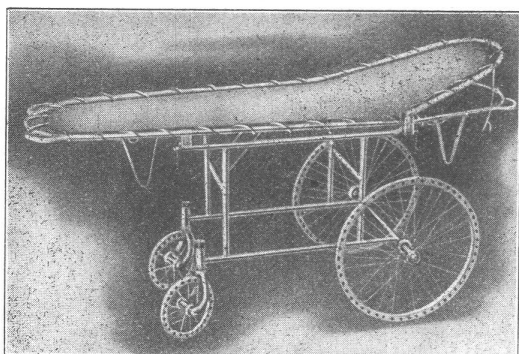
STRASSENBAU
GELEISEBAU
INDUSTRIEBÖDEN

Firmen, die am Bau des neuen Bürgerspital Basel beteiligt waren

CALIQUA Heisswasser-Wärmeversorgung im neuen Bürgerspital Basel

RAUMHEIZUNG WARMWASSERBEREITUNG STERILISATION KÜCHE WASCHKÜCHE
 CALIQUA AG. BRUDERHOLZSTRASSE 31 TEL. 2 16 30 BASEL

Die Fahrradwerke **COSMOS** lieferten zur Ausstattung des neuen Bürgerspitals Basel:



- Elektr. heizbare Speisetransportwagen
- Krankentransportwagen
- Wäschewagen
- Bettrollen mit Zentralblockierung
- Rollen für Spezialzwecke

Besucht unsern
 MUBA-Stand 2627 Halle IX Gruppe 15

COSMOS B. SCHILD & CO. AG.
 BIEL

Schachenmann & Co. AG.

Basel Turnerstrasse 32/34 Telefon 2 88 08

Elektrische Installationen
 Licht Kraft Wärme Telephon Radio



Wetterschutz

für Holzfassaden, Jalousien etc. ein stets verbessertes Produkt. Mehrjährige Garantie.

Bitte Muster und Prospekt verlangen

Frid. Kränzlin, Luzern

Blumenrain 10 Tel. (041) 2 30 85

Über

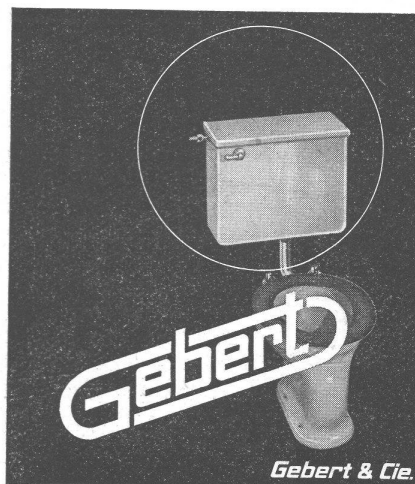
70 Jahre

SCHINDLER-AUFZÜGE

30 Jahre Schindler-Elektromotoren



SCHINDLER & CIE. AG. LUZERN

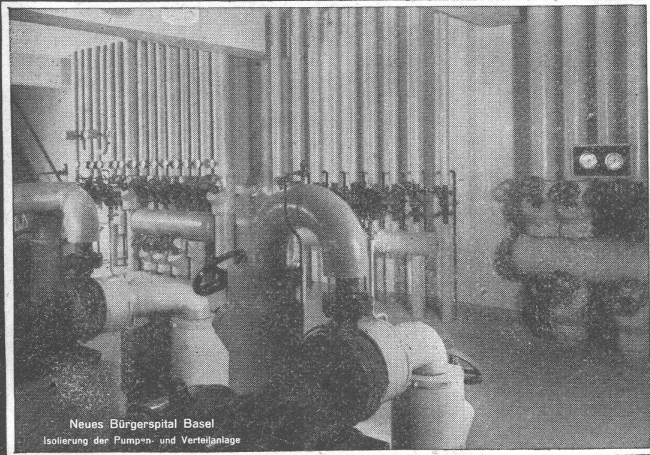


Funktions-Prinzip und Ausführung der Gebert-Spülapparate sind vorbildlich und unübertroffen

Gebert & Cie. Rapperswil bei Zürich

Lieferbar durch die Grossisten der sanitären Branche

Firmen, die am Bau des neuen Bürgerspital Basel beteiligt waren



Neues Bürgerspital Basel
Isolierung der Pumpen- und Verteilanlage

Industriebedarf

Isolierungen

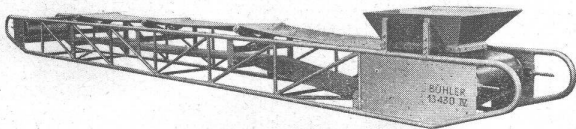
Kälte Wärme Schall

Filterhilfsmittel

Schneider & Co.

INDUSTRIE-BEDARF
FOURNITURES POUR USINES

Winterthur



TRANSPORT-ANLAGEN

tragbar, fahrbar oder
ortsfest, für Schütt- u.
Stückgüter

Verlangen Sie unsere Drucksachen

BRÜDER **BÜHLER** UZWIL
BEREITUNG UND MASCHINENFABRIK - TELEPHON 4 6212



Präzisions-
Bau- und Möbelbeschläge

INCA

Neusilber
Inca-Bonal, Aluminiumbeschläge
Inca-RZ 30, Zinklegierung

Bezug nur durch Eisenhandlungen

Fabrikant:

INJECTA A.G.

Spritzgußwerke u. Apparatefabrik
Teufenthal bei Aarau

Tel. 3 82 77



Platten
Schalen
Schrot

Korksteinwerke A.G.
Käpfnach-Horgen



**Luft- und gasdichte
„HESCO“-Ventilationsklappen**

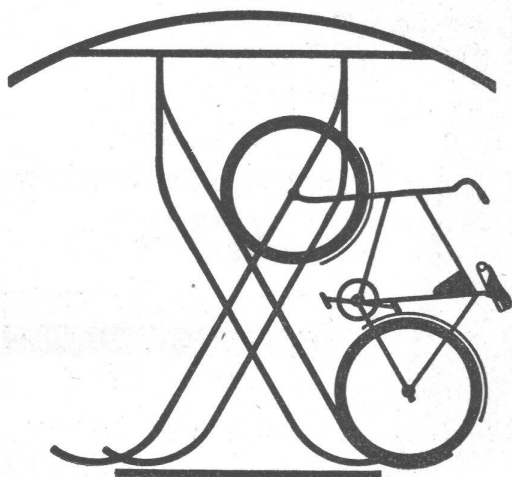
weiss emailliert oder verzinkt,
Grösse 25/40 cm.

Wir fabrizieren ferner HESCO-Ventilationsklappen, Ventilations-Schieber und -Gitter. Extraanfertigungen aller Art stellen wir in der gewohnten sorgfältigen Ausführung her.

Hess & Cie., Pilgersteg, Rütli (Zch.) Drahtzieherei, Metallwaren- u. Nagelfabrik
Telephon (055) 2 35 22

Ständige Ausstellung in der Baumesse BERN, Gurtengasse 3 - Schweizer Baumuster-Zentrale, Börsenblock, ZÜRICH - Exposition Permanente de la Construction, LAUSANNE, Place de la Gare 12.

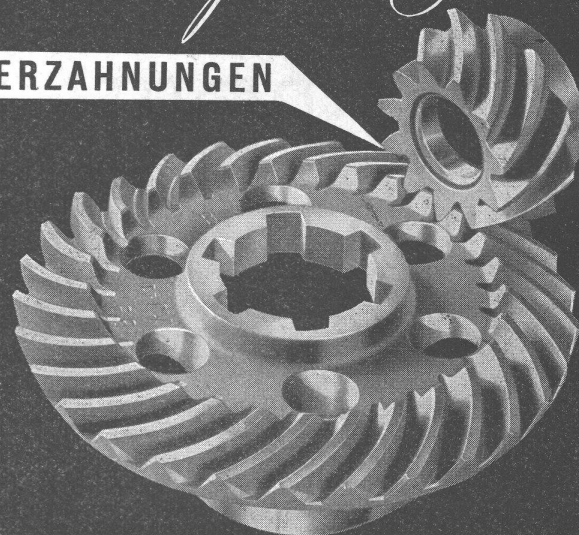
Fahrradständer



GEILINGER & CO.
Eisenbau-Werkstätten
WINTERTHUR

Spiral

VERZÄHNUNGEN



Sauter/Bachmann & Cie
ZAHNRÄDERFABRIK
Netstal/Gl.