

Zeitschrift: Schweizerische Bauzeitung
Herausgeber: Verlags-AG der akademischen technischen Vereine
Band: 127/128 (1946)
Heft: 1

Werbung

Nutzungsbedingungen

Die ETH-Bibliothek ist die Anbieterin der digitalisierten Zeitschriften. Sie besitzt keine Urheberrechte an den Zeitschriften und ist nicht verantwortlich für deren Inhalte. Die Rechte liegen in der Regel bei den Herausgebern beziehungsweise den externen Rechteinhabern. [Siehe Rechtliche Hinweise.](#)

Conditions d'utilisation

L'ETH Library est le fournisseur des revues numérisées. Elle ne détient aucun droit d'auteur sur les revues et n'est pas responsable de leur contenu. En règle générale, les droits sont détenus par les éditeurs ou les détenteurs de droits externes. [Voir Informations légales.](#)

Terms of use

The ETH Library is the provider of the digitised journals. It does not own any copyrights to the journals and is not responsible for their content. The rights usually lie with the publishers or the external rights holders. [See Legal notice.](#)

Download PDF: 06.02.2025

ETH-Bibliothek Zürich, E-Periodica, <https://www.e-periodica.ch>

SCHWEIZERISCHE BAUZEITUNG

WOCHENSCHRIFT FÜR ARCHITEKTUR / INGENIEURWESEN / MASCHINENTECHNIK

REVUE POLYTECHNIQUE SUISSE

ORGAN DES SCHWEIZERISCHEN INGENIEUR- UND ARCHITEKTEN-VEREINS
UND DER GESELLSCHAFT EHEMAL. STUDIERENDER DER EIDG. TECHN. HOCHSCHULE
GEGRÜNDET 1883 VON ING. A. WALDNER / HERAUSGEGEBEN VON ING. W. JEGHER

S.I.A.- u. G.E.P.-Mitgl., b. Verlag: Schweiz 42 Fr.,
Ausland 48 Fr. jährl.; Nicht-Mitglieder: Schweiz
54 Fr.; Ausland 60 Fr., postamtlich abonniert
54 Fr. zuzüglich Gebühren. / Einzel-Nr. Fr. 1.30

VERLAG W. JEGHER, ZÜRICH
Dianastrasse 5 / Postchek VIII 6110
Telephon: 234507 ■ In Kommission
bei Rascher & Cie., Zürich u. Leipzig

Anzeigen durch MOSSE-ANNONCEN AG.,
Zürich, Limmatquai 94 - Basel, Marktplatz 18
Anzeigenpreis: Ganze Seite 240 Fr., Seitenteile
nach Tarif - Teuerungszuschlag zur Zeit 15%

Aufzüge Lerch

für Briefe, Speisen, Waren
erstellt
Aug. Lerch, Zürich
Oetenbachgasse 5 Tel.: 233000

Vollständige

ZEICHEN-EINRICHTUNGEN

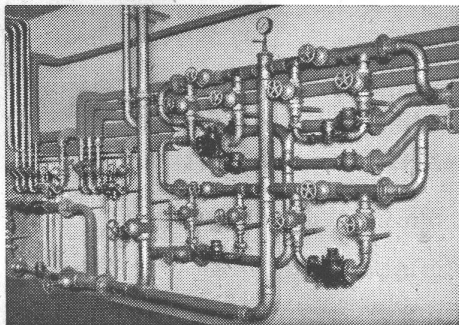
Zeichenische, Zeichenmaschinen, Zeichen-Registaturen und -Schränke,
Plan-Einfassverfahren, Bogenlampen, Lichtpause- u. Kopier-Einrichtungen
Sämtliches Zeichenmaterial wie Zeichen-Papiere, -Geräte, -Instrumente,
Normalienblätter, Reisszeuge und Reissbretter, Rechenschieber.

Gebrüder Scholl AG Zürich Poststrasse 3 Tel. 235710 Seit 1865

Scholl

COLOR METAL
ALUMINIUM
LICHT

Sihlstr. 22 ZÜRICH Tel. 258988



GOLDENBOHM & CO.

Dufourstr. 47

Tel. 32 08 60, 32 47 75

Empfieht sich speziell für Vorprojekte

Sanitäre Installationen
Technisches Bureau

Tiefbohr- und Baugesellschaft A.-G., Zürich-Bern
Sondierbohrungen mit Entnahme ungestörter Bodenproben
Kernbohrungen im Fels Injektionen Grundwasserfassungen

Inhalt: Einzelachs-Hochdrucklokomotive für die franz. Staatsbahn, von *H. Nyffenegger*, 1 — Eisenbeton-Strassenbrücke bei Ayuthia (Siam), von *G. Kruck*, 6 — Ausbau der Wasserkräfte im Oberhasli, 9 — Vorfabrizierte Häuser, Versuchsbauten von Noisy-le-Sec, von *W. Bing*, 10 — Ausstellung von Architektur-Zeichnungen aus der Sammlung Fatio, 12 — Mitteilungen, 12 — Nekrologe, 13: *J. Bonorand*, *Th. Maag* — Wettbewerbe, 13: Verwaltungsgebäude Holligenareal Bern. Gemeindehaus Mettmenstetten. Loryspital II Bern. Bürgerheim Mollis. Ortsplanung Henau/Uzwil — Literatur, 14 — Mitteilungen der Vereine, 14: *Z. I. A. G. E. P.*

TURBINES HYDRAULIQUES

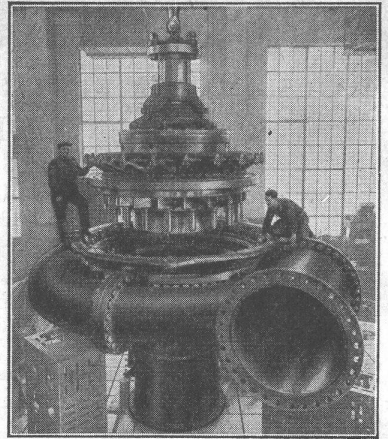
POUR TOUTES CHUTES ET TOUS DÉBITS

MODERNISATION
DE TOUTE INSTALLATION
HYDRO-ÉLECTRIQUE
ANCIENNE

TURBINE FRANCIS
DE **48900** CH
CHUTE 320 MÈTRES

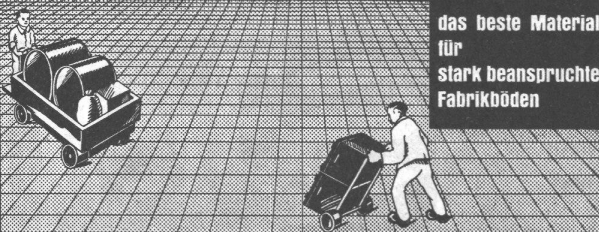
ATELIERS DES CHARMILLES S. A. GENÈVE

CHARMILLES



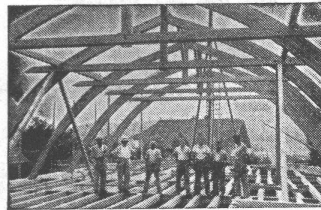
TRIVERS

HOCHDRUCK-STAMPF-ASPHALT-PLATTEN



das beste Material
für
stark beanspruchte
Fabrikböden

BAUBEDARF ZÜRICH AG.
ZÜRICH



Hetzerbalken
Hetzerträger
Hetzerbinder

gerade und gebogene erstellen prompt

A. J. EGGSTEIN SÖHNE & C^{IE}

HOLZBAUUNTERNEHMUNG

LUZERN

Telephon (041) 206 04

SCHWEIZ. SPRENGSTOFF A.-G. CHEDDITE

Fabriken in Liestal und Isleten (Kt. Uri)

Bureau in Liestal

Telephon 72.433

Telegr.-Adr.: Cheddite Liestal

liefert die bewährten

Sicherheits Sprengstoffe: { Gelatine Telsit, Spezial Gelatine Telsit,
Cheddite und Gelatine Cheddite, sowie
ungefrierbare Dynamite und Sprenggelatine

Prima Sprengkapseln in Aluminium, Zündschnüre und Zubehör

Generalvertreter für die französische Schweiz: Petitpierre & Grisel, Neuchâtel



WALTER J. HELLER & Co.
BAUUNTERNEHMUNG

BERN — SCHLOSSTRASSE 123 — TEL. (031) 51112



Propeller-
Rührwerke

K. RÜTSCHI & CO.
BRUGG
Pumpenbau

MOBILA

die ideale stopfbüchsenlose
Umwälzpumpe für Zentralheizungen



Kleintransformatoren
in fachmännischer Ausführung



E. Lapp & Co., Zürich 2
Transformatoren, Mobilpumpen
Seestrasse 417 Tel. 45 22 33



Präzisions-
Bau- und Möbelbeschläge

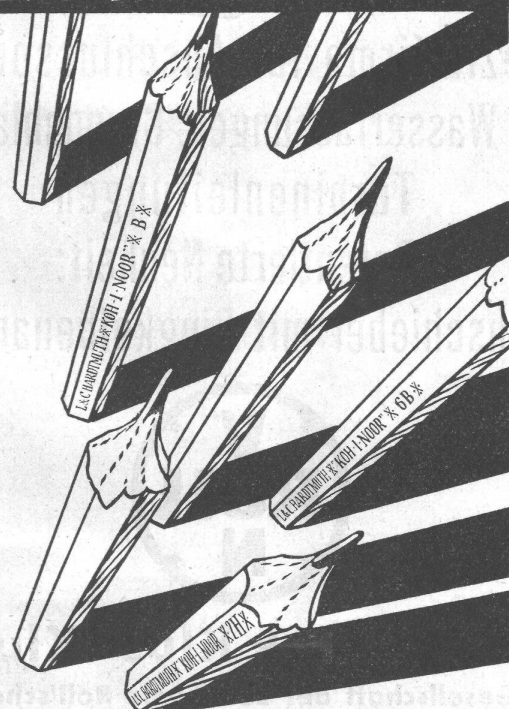
INCA

Neusilber
Inca-Bonal, Aluminiumbeschläge
Inca-RZ 30, Zinklegierung

Bezug nur durch Eisenhandlungen

Fabrikant:
INJECTA A:G.
Spritzgußwerke u. Apparatfabrik
Teufenthal bei Aarau
Tel. 3 82 77

L. & C. HARDTMUTH



KOH-I-NOOR



Sika

SIKA - Abdichtungen
Kaspar Winkler & Co. Zürich - Altstetten

LANDIS & GYR

50 JAHRE
ELEKTRIZITÄTS-
ZÄHLER
FABRIKATION

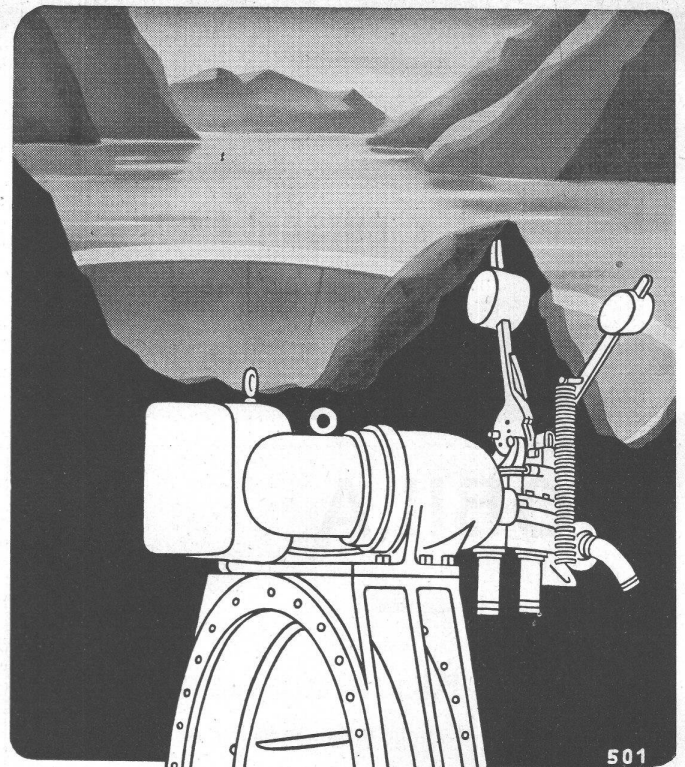
HALLE
V
STAND
1252
TEL.
20 600

Fabrikationsprogramm:

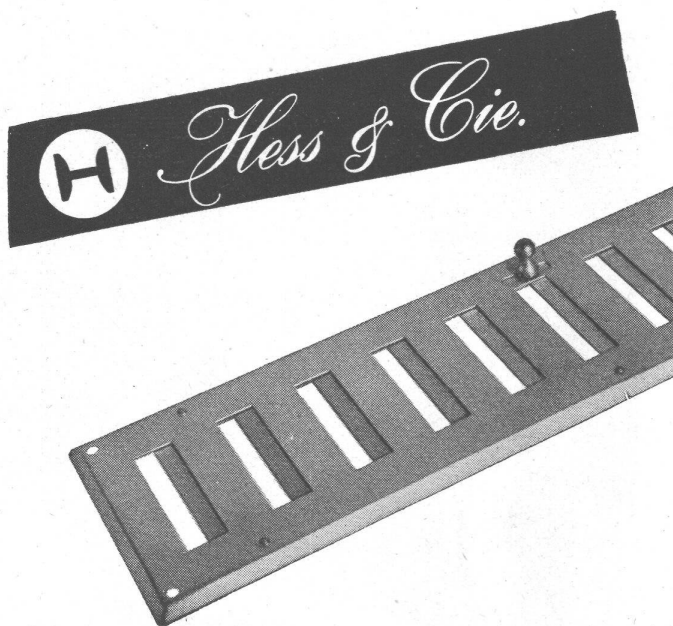
Wechsel- und Gleichstromzähler. Sondertarif- und Münz-Zähler.
Mittelwertschreiber und -drucker. Tarifschaltuhren und Zeitschalter.
Fernmeß- und Fernsteueranlagen. Schaltapparate und Relais.
Wärmetechnische Apparate. Temperatur-Regulier-Anlagen.
Stückzähler. Diagrammpapiere. Kunstharz-Preßteile.
Zentraluhren-Anlagen „Inducta“ Personensuch-Anlagen.

LANDIS & GYR AG. ZUG

In 2321



Rohrbruch-Sicherheitsabschluss-Drosselklappe mit Ringkolben-Antrieb.



„HESCO“-Sockel-Schieber
emailliert oder verzinkt, in drei Lagergrößen
von 10/30, 10/40 und 10/50 cm.

Ferner stellen wir HESCO-luft- und gasdichte Ventilationsklappen sowie Ventilationsgitter her. Ihre Wünsche für Extraanfertigungen werden ganz besonders sorgfältig geprüft.

Hess & Cie., Pilgersteg, Rüti (Zch.) Drahtzieherei, Metallwaren- u. Nagelfabrik
Telephon (056) 2 35 22

Spezialfirma für Abschlussorgane
von Wasserfassungen, Grundablässen,
Turbinenleitungen
Patentierte Neuheit:
Drehschieber mit Ringkolbenantrieb



Eisenwerk Klus * Klus
Gesellschaft der Ludw. von Roll'schen
Eisenwerke AG.