

Objektyp: **Advertising**

Zeitschrift: **Schweizerische Bauzeitung**

Band (Jahr): **127/128 (1946)**

Heft 3

PDF erstellt am: **21.07.2024**

### **Nutzungsbedingungen**

Die ETH-Bibliothek ist Anbieterin der digitalisierten Zeitschriften. Sie besitzt keine Urheberrechte an den Inhalten der Zeitschriften. Die Rechte liegen in der Regel bei den Herausgebern. Die auf der Plattform e-periodica veröffentlichten Dokumente stehen für nicht-kommerzielle Zwecke in Lehre und Forschung sowie für die private Nutzung frei zur Verfügung. Einzelne Dateien oder Ausdrucke aus diesem Angebot können zusammen mit diesen Nutzungsbedingungen und den korrekten Herkunftsbezeichnungen weitergegeben werden. Das Veröffentlichen von Bildern in Print- und Online-Publikationen ist nur mit vorheriger Genehmigung der Rechteinhaber erlaubt. Die systematische Speicherung von Teilen des elektronischen Angebots auf anderen Servern bedarf ebenfalls des schriftlichen Einverständnisses der Rechteinhaber.

### **Haftungsausschluss**

Alle Angaben erfolgen ohne Gewähr für Vollständigkeit oder Richtigkeit. Es wird keine Haftung übernommen für Schäden durch die Verwendung von Informationen aus diesem Online-Angebot oder durch das Fehlen von Informationen. Dies gilt auch für Inhalte Dritter, die über dieses Angebot zugänglich sind.

# SCHWEIZERISCHE BAUZEITUNG

WOCHENSCHRIFT FÜR ARCHITEKTUR / INGENIEURWESEN / MASCHINENTECHNIK  
REVUE POLYTECHNIQUE SUISSE

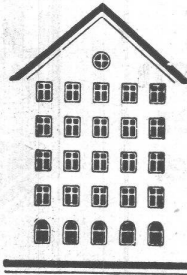
ORGAN DES SCHWEIZERISCHEN INGENIEUR- UND ARCHITEKTEN-VEREINS  
UND DER GESELLSCHAFT EHEMAL. STUDIERENDER DER EIDG. TECHN. HOCHSCHULE  
GEGRÜNDET 1883 VON ING. A. WALDNER / HERAUSGEGEBEN VON ING. W. JEGHER

S.I.A.- u. G.E.P.-Mitgl., b. Verlag: Schweiz 40 Fr.,  
Ausland 48 Fr. jährl.; Nicht-Mitglieder: Schweiz  
48 Fr.; Ausland 60 Fr., postamtlich abonniert  
48 Fr. zuzüglich Gebühren. / Einzel-Nr Fr. 1.20

VERLAG W. JEGHER, ZÜRICH  
Dianastrasse 5 / Postcheck VIII 6110  
Telephon: 234507 ■ In Kommission  
bei Rascher & Cie., Zürich u. Leipzig

Anzeigen durch MOSSE-ANNONCEN AG.,  
Zürich, Limmatquai 94 - Basel, Marktplatz 18  
Anzeigenpreis: Ganze Seite 240 Fr., Seitenteile  
nach Tarif - Teuerungszuschlag zur Zeit 15 %

## Fenster



## Kiefer Zürich

Gefässe, Apparate, Rohrleitungen, Auskleidungen aus säurefesten,  
dichten, keramischen Materialien

- Chemisches Steinzeug** für stärkste chemische Beanspruchung
- Embrachit** für rasche Wärmewechsel
- Thermosil** von hoher Wärmeleitfähigkeit
- Embrit** für Elektro-Isolierkörper und hohe mech. Beanspruchung
- Kanalisations-Steinzeug** für Baugewerbe und Landwirtschaft

## Steinzeugfabrik Embrach AG.

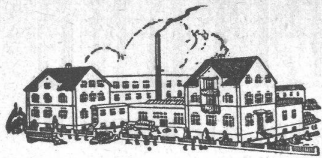
Embrach (Kt. Zürich)

Telephon 96 23 21

SCHIEBEBÖDEN · ISOLIERPLATTEN · DACHVERSCHALUNGEN · HALLEN- UND INDUSTRIEBAUTEN · BARACKENBAU

# Thermosil

A.-G. FÜR LEICHTBAUSTOFFE - DIETIKON - TEL. 91 86 66



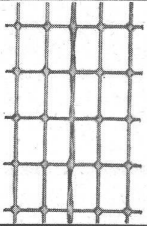
Gegründet 1886

# ED. BRUN, WÄDENSWIL

Telephon 956.802

Telegramme: Brun

**Aelteste Spezialfabrik für Härte-Löt-Schweissprodukte, Autogen-Zusatzmaterialien, Lager-Kühlfette, Lager-Kühlöl, Technische Öle und Fette**  
**Öel-Import en gros — Verlangen Sie Vertreterbesuch**

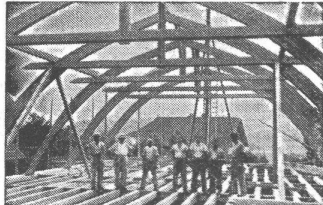


**Streckrabitz** la feuerverzinkt  
 Diverse Maschenweiten  
 Für sämtliche Rabitzkonstruktionen, Ueberspannen von Kork- und Leichtbauplatten aller Systeme und von Schilfrohwände; Armierung von Zementkonstruktionen und Unterlagsböden. Hauptvorteile: Rechtwinklige Webart, feste Kreuzstellen.

Weitere Bauspezialitäten:  
**Drahtziegelgewebe, rohe und verzinkte Beton-Einlagegewebe; Drahtgeflechte.**

**SCHWEIZ. DRAHTZIEGELFABRIK A. - G. LOTZWIL (Bern)**  
 Tel. 6 01 73

**TAGESLICHT - TECHNISCHE BERATUNG:** Vorbestimmung der Tagesbeleuchtung durch Oberlichter und Seitenfenster in projektierten Bauten. Vorschläge zur Verbesserung der Tageslicht-Verhältnisse in projektierten und bestehenden Bauten. Bestimmung der Lage, Grösse, Gestalt und Verglasung von Oberlichtern, für zweckentsprechende, gleichmässige Tagesbeleuchtung. Tageslichtmessungen in bestehenden Bauten.  
 †Dipl. Arch. E. WUHRMANN SIA, ZÜRICH, Sonnhaldenstr. 14, Tel. (051) 24 65 74



**Hetzerbalken  
 Hetzerträger  
 Hetzerbinder**

gerade und gebogene erstellen prompt

**A. J. EGGSTEIN SÖHNE & C<sup>IE</sup>**

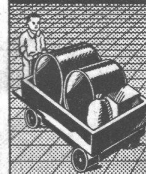
HOLZBAUUNTERNEHMUNG

LUZERN

Telephon (041) 2 06 04

## TRAVERS

### HOCHDRUCK-STAMPF-ASPHALT-PLATTEN



das beste Material  
 für  
 stark beanspruchte  
 Fabrikböden



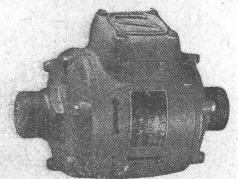
**BAUBEDARF ZÜRICH AG.**  
 ZÜRICH



Niederdruck- Zentrifugalpumpen

## MOBILA

die ideale stopfbüchsenlose  
 Umwälzpumpe für Zentralheizungen



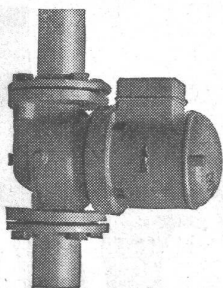
### Kleintransformatoren

in fachmännischer Ausführung



**E. Lapp & Co., Zürich 2**

Transformatoren, Mobilpumpen  
 Seestrasse 417 Tel. 45 22 33



# UMWÄLZPUMPE

## CUENOD

ohne Stopfbüchse System  
 für Zentralheizungen

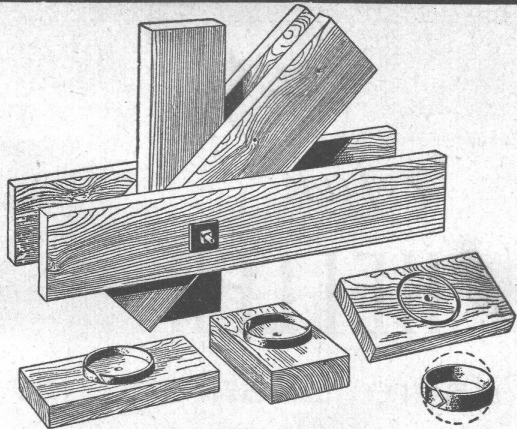
Geräuschloser Gang  
 Vollständige Abdichtung  
 Uebersaus geringe Stromaufnahme  
 Keine Schmierung, noch Wartung

**Wichtig!** Durch sinnreiche Anordnung liegen die Druck- und Gleitlager nicht im Hauptdurchfluss des Heizwassers; sie werden lediglich durch **abgezweigtes, gereinigtes** Wasser geschmiert. Somit grösste Betriebssicherheit.

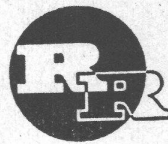
Die stopfbüchsenlosen Cuenod-Umwälzpumpen werden durch alle Zentralheizungs-Installateure montiert

**Ateliers des Charmilles S.A., Usine de Châtelaine**  
 vormalis Ateliers H. CUENOD S.A., GENÈVE





RINGDÜBEL + PATENT  
Knotenpunktverbindung für hölzerne Tragwerke

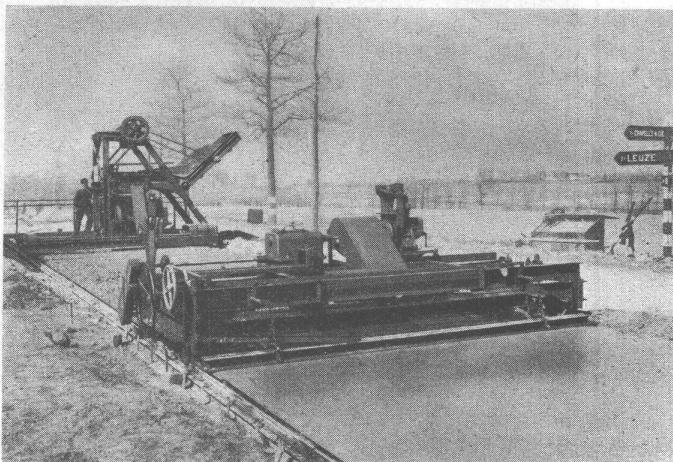


**R. RIGLING & CO.**  
Holzkonstruktionen

**Hallen  
Fabrikbauten  
Treppenbau**

**Zürich-Oerlikon**  
Schwamendingerstr. 75  
Telephon (051) 46 82 25

# Patent. Vibrations-Strassenfertiger **FRIMO**



**Strassenfertiger**

für Beton-Strassen und -Pisten bis 9 m Breite  
für Fahrrad- und Gehwege, 1,5 bis 2,5 m Breite

**Betonverteiler**

zur Wiederauflockerung des Betons

**Vibrations-Resonanz-Bodenverdichter**

für Verdichtung von Erd- und Sandaufschüttung

**Verfahren, Konstruktion und Apparate patentiert**

Verlangen Sie unseren Prospekt Nr. 767

**STORRER & CO. Baumaschinen ZÜRICH**

Tel. (051) 32 77 22 Florastrasse 1

## TURBINES HYDRAULIQUES

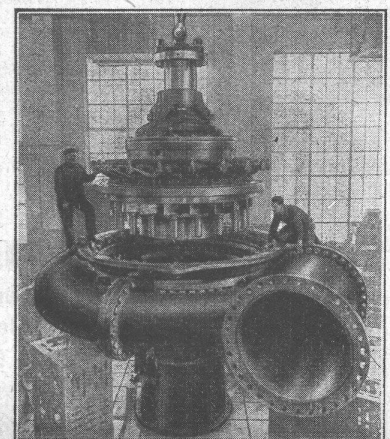
POUR TOUTES CHUTES ET TOUS DÉBITS

**MODERNISATION**  
DE TOUTE INSTALLATION  
HYDRO-ÉLECTRIQUE  
**ANCIENNE**

TURBINE FRANCIS  
DE 48900 CH  
CHUTE 320 MÈTRES

ATELIERS DES CHARMILLES S. A. GENÈVE

**CHARMILLES**







**Luft- und gasdichte  
„HESCO“-Ventilationsklappen**

weiss emailliert oder verzinkt,  
Grösse 25/40 cm.

Wir fabrizieren ferner HESCO-Ventilationsklappen, Ventilations-  
Schieber und -Gitter. Extraanfertigungen aller Art stellen wir in der  
gewohnten sorgfältigen Ausführung her.

**Hess & Cie., Pilgersteg, Rüti** (Zch.) Drahtzieherei, Metallwaren- u. Nagelfabrik  
Telephon (055) 2 35 22

Ständige Ausstellung in der Baumesse BERN, Gurtengasse 3 - Schweizer  
Baumuster-Zentrale, Börsenblock ZÜRCH - Exposition Permanente de la  
Construction, LAUSANNE, Place de la Gare 12.



**Präzisions-  
Bau- und Möbelbeschläge**

**INCA**

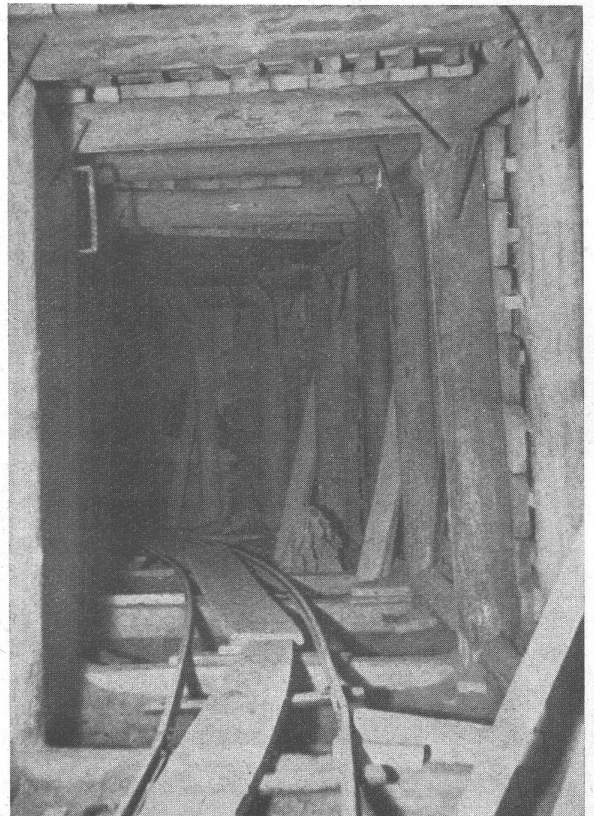
Neusilber
Inca-Bonal, Aluminiumbeschläge
Inca-RZ 30, Zinklegierung

Bezug nur durch Eisenhandlungen

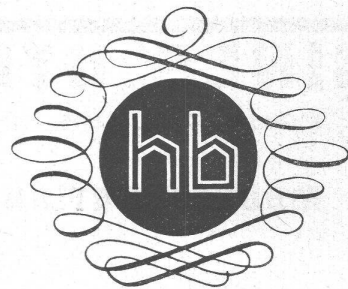
Fabrikant:  
**INJECTA A:G.**  
Spritzgußwerke u. Apparatefabrik  
Teufenthal bei Aarau  
Tel. 3 82 77

50  
Jahre  
**HELLER**

50 Jahre Erfahrung im  
Hoch- und Tiefbau



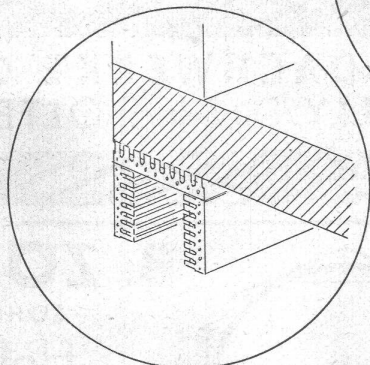
Die dritte Heller-Generation dankt für das  
entgegengebrachte Vertrauen; wie ihre Vor-  
gänger setzt sie alles daran, um die Lei-  
stungsfähigkeit der Firma stets zu steigern.



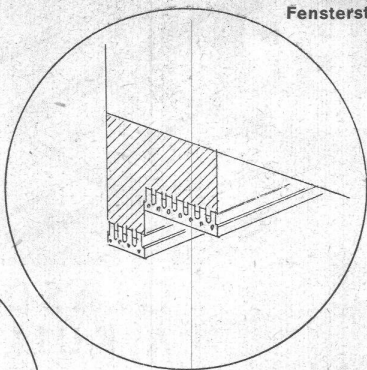
**WALTER J. HELLER & CO.**  
Bau-Unternehmung, Bern

Tel. Nr. (031) 5 11 12

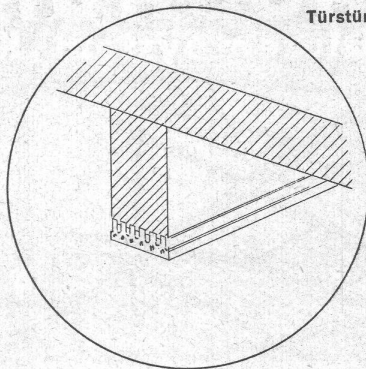
Rolladenstürze



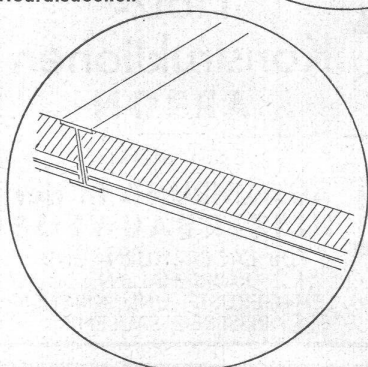
Fensterstürze



Türstürze



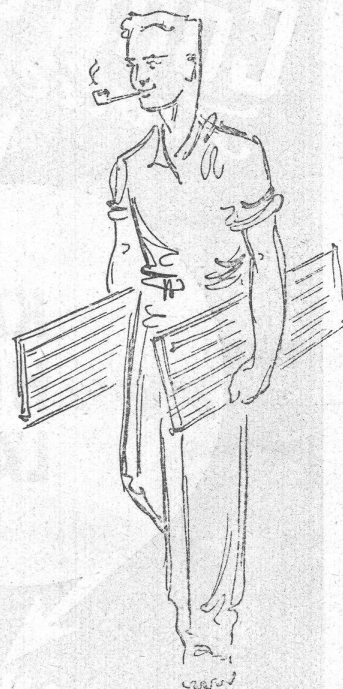
Weitgespannte  
Hourdisdecken



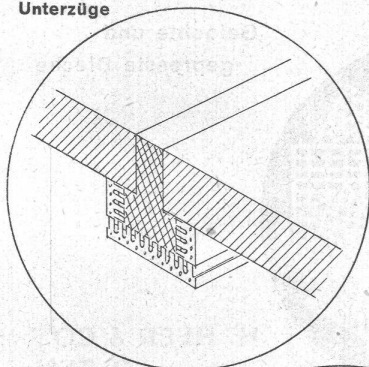
### Neues Bauen mit Ziegelsteinen

## Stahlton-Bretter

vorgespannte Bauelemente aus Ziegelsteinen für vielseitige Anwendungen. Durch einfaches Uebermauern mit Backsteinen oder Ueberbetonieren können mit Stahltonbrettern tragfähige Stürze, Unterzüge, Platten etc. hergestellt werden.



Unterzüge



**Ein technischer und wirtschaftlicher Fortschritt.**

## STAHLTON AG

ZÜRICH WERK FRICK

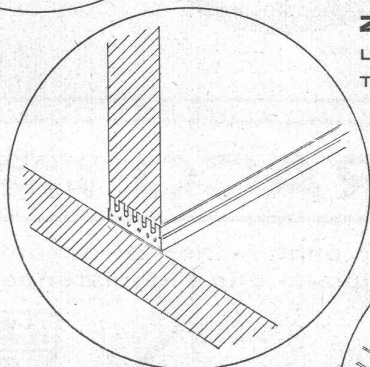
LIMMATQUAI 18

AARGAU

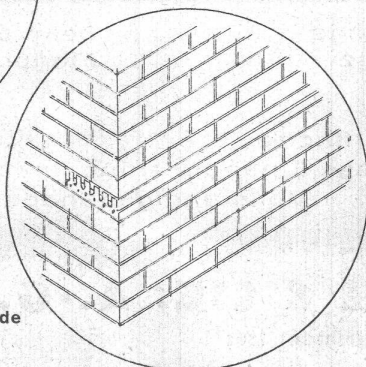
TELEFON 24 18 24

TELEFON 7 11 71

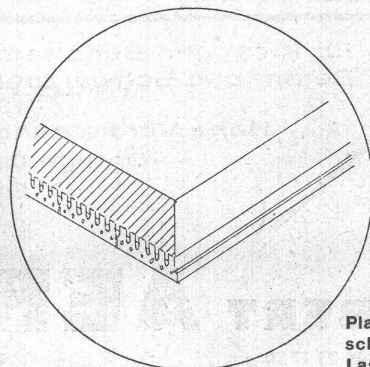
Selbsttragende  
Mauern



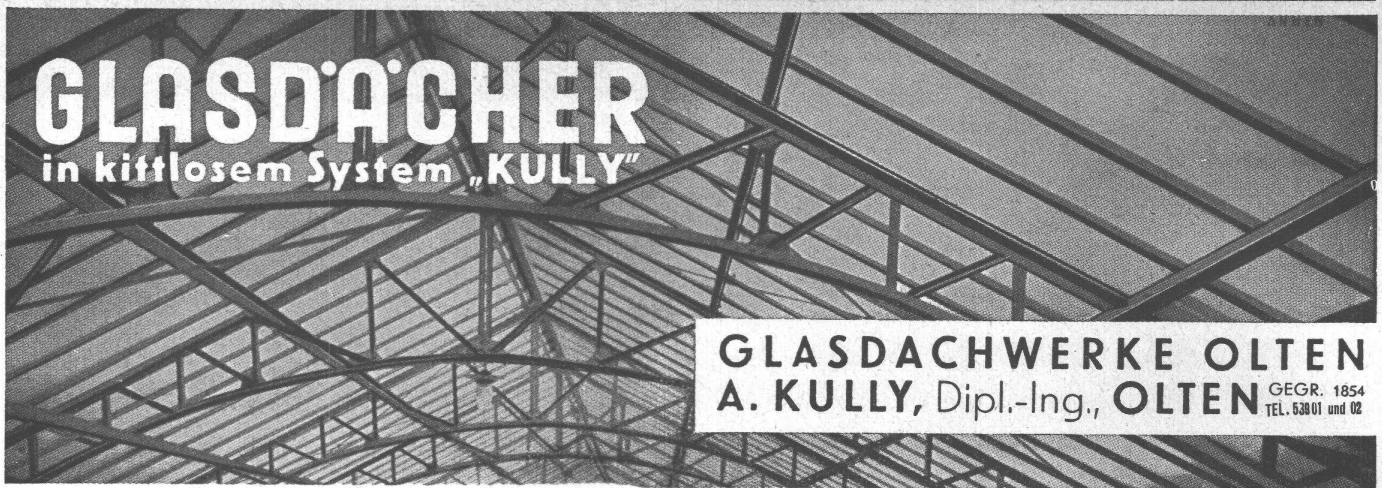
Mauerverbände



Platten für  
schwerste  
Lasten







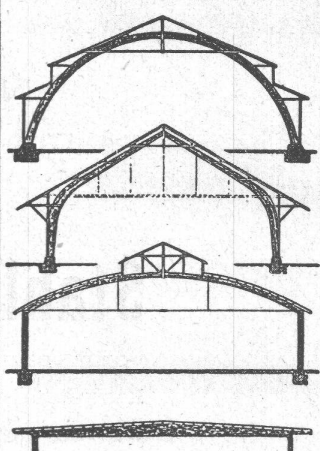
**GLASDÄCHER**  
in kittlosem System „KULLY“

**GLASDACHWERKE OLTEN**  
**A. KULLY, Dipl.-Ing., OLTEN** GEGR. 1854  
TEL. 53801 und 02

*Contraphon*  
*Isoliermatte*

*gegen* **KÄLTE  
HITZE  
LÄRM**

**FRITZ LANDOLT,**  
NÄFELS *Aktien-Gesellschaft*



**B. ZÖLLIG  
SÖHNE**  
**Holz-  
Konstruktionen**  
**ARBON**

Spezialität:  
**AUSFÜHRUNG in der  
HETZERBAUWEISE**  
FÜR LAGER-, TURN- UND  
FABRIKHALLEN  
LEHRGERÜSTE UND KIRCHEN  
RISSFREIE SÄULEN

Gelochte und  
gepresste Bleche



**H. HEER & CO.,  
OLTEN**  
Tel. 54029

**Strassenfertiger RACO** (Patent Waldvogel)

für Kies- und Schotterbeläge  
Beton- und Schwarzbeläge

beim allgemeinen Strassenbau  
Flugplatz- und Flugpistenbau

Hohe Verdichtung  
Griffige Oberfläche  
Grosse Einbauleistung  
Vollständig planebener Belag



**ROBERT AEBI & CIE. A.-G., ZÜRICH**

Telephon 231750      Gegründet 1881      Filialen in Zollikofen/Bern und Genf





# Betonstrasse

Am Walensee, erstellt 1939/40



Wir erstellen:

**Flugpisten**

**Rollbahnen**

**Hangarböden**

# **WALO BERTSCHINGER**

**BAUUNTERNEHMUNG ZÜRICH**



**Bau der Versuchspiste in Kloten**