

Zeitschrift: Schweizerische Bauzeitung
Herausgeber: Verlags-AG der akademischen technischen Vereine
Band: 127/128 (1946)
Heft: 15

Werbung

Nutzungsbedingungen

Die ETH-Bibliothek ist die Anbieterin der digitalisierten Zeitschriften. Sie besitzt keine Urheberrechte an den Zeitschriften und ist nicht verantwortlich für deren Inhalte. Die Rechte liegen in der Regel bei den Herausgebern beziehungsweise den externen Rechteinhabern. [Siehe Rechtliche Hinweise.](#)

Conditions d'utilisation

L'ETH Library est le fournisseur des revues numérisées. Elle ne détient aucun droit d'auteur sur les revues et n'est pas responsable de leur contenu. En règle générale, les droits sont détenus par les éditeurs ou les détenteurs de droits externes. [Voir Informations légales.](#)

Terms of use

The ETH Library is the provider of the digitised journals. It does not own any copyrights to the journals and is not responsible for their content. The rights usually lie with the publishers or the external rights holders. [See Legal notice.](#)

Download PDF: 06.02.2025

ETH-Bibliothek Zürich, E-Periodica, <https://www.e-periodica.ch>

SCHWEIZERISCHE BAUZEITUNG

WOCHENSCHRIFT FÜR ARCHITEKTUR / INGENIEURWESEN / MASCHINENTECHNIK

REVUE POLYTECHNIQUE SUISSE

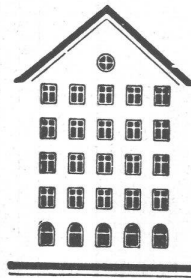
ORGAN DES SCHWEIZERISCHEN INGENIEUR- UND ARCHITEKTEN-VEREINS
UND DER GESELLSCHAFT EHEMAL. STUDIERENDER DER EIDG. TECHN. HOCHSCHULE
GEGRÜNDET 1883 VON ING. A. WALDNER / HERAUSGEGEBEN VON ING. W. JEGHER

S.I.A.- u. G.E.P.-Mitgl., b. Verlag: Schweiz 42 Fr.,
Ausland 48 Fr. jährl.; Nicht-Mitglieder: Schweiz
54 Fr.; Ausland 60 Fr., postamtlich abonniert
54 Fr. zuzüglich Gebühren. / Einzel-Nr. Fr. 1.30

VERLAG W. JEGHER, ZÜRICH
Dianastrasse 5 / Postdeck VIII 6110
Telephon: 234507 ■ In Kommission
bei Rascher & Cie., Zürich u. Leipzig

Anzeigen durch MOSSE-ANNONCEN AG.,
Zürich, Limmatquai 94 - Basel, Marktplatz 18
Anzeigenpreis: Ganze Seite 240 Fr., Seitenteile
nach Tarif - Teuerungszuschlag zur Zeit 15%

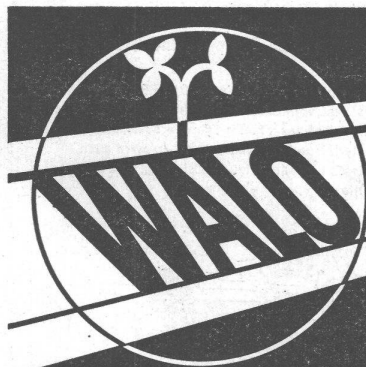
Fenster



Kiefer Zürich

Aufzüge Lerch

für Briefe, Speisen, Waren
erstellt
Aug. Lerch, Zürich
Oetenbachgasse 5 Tel.: 233000



BERTSCHINGER ZÜRICH

STRASSENBAU

GELEISEBAU

INDUSTRIEBÖDEN

Inhalt: 187 Zur Kritik der technischen Biegungslehre, von H. Ziegler. — 191 Erweiterung des Dampfkraftwerks Malmö. — 192 Die kantonale Handelsschule in Basel, Arch. J. Maurizio. — 196 Nekrologe: P. Sturzenegger. — 197 Mitteilungen: Schweiz. Architektur-Ausstellung in London. Wiederaufbauplan von Warschau. Winterthur-Stein a. Rh. elektrisch. Schweiz. Heimatschutz. Doppelspur im Sottoceneri. — 198 Wettbewerbe: Zentralschulhaus Emmenbrücke. Saal Paderewski Lausanne. — 198 Mitteilungen der Vereine: Jahresbericht des Z. I. A.

Wir fabrizieren
und liefern

Schalldichte

TELEPHONKABINEN

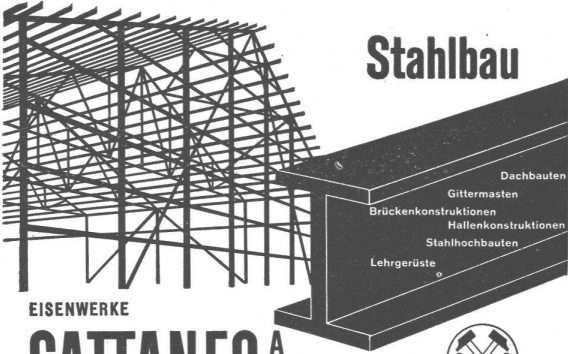
TÜREN
FENSTER
WÄNDE

ANTIPHON A. G.

Zürich 1 Tel. (051) 32 15 00




Stahlbau



Dachbauten
Gittermasten
Brückenkonstruktionen
Hallenkonstruktionen
Stahlhochbauten
Lehrgerüste

EISENWERKE
CATTANEO A G
GIUBIASCO



Glasdächer

Oberlichter



Siegfried Keller + Co. Wallisellen-Zürich
Tel. (051) 93 2114



Wetterschutz

für Holzfassaden, Jalousien etc. ein stets verbessertes Produkt. 10 Jahre Garantie.

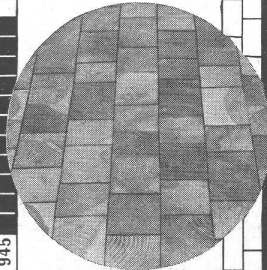
Bitte Muster und Prospekt verlangen

Frid. Kränzlin, Luzern
Blumenrain 10 Tel. (041) 2 30 85

Gesundes Arbeiten auf

Holzpfaster-Böden

Die Isolationsfähigkeit des Holzpfasters (E-K-impregniert, unter Vakuum und Druck ofentrocknet) gegen Kälte und Feuchtigkeit schützt Ihre Arbeiterschaft vor Erkältungen und rheumatischen Leiden. HOLZPFLASTER, E-K-impregniert, ist zudem warm, schalldämpfend, isolierend gegen elektrischen Strom und unverwüchtlich durch Fäulnis.

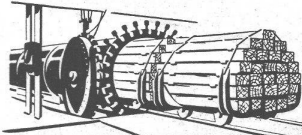


55 000 m ²							
1937	1938	1939	1940	1941	1942	1943	1944
1	2	3	4	5	6	7	8

Vom Eidg. Fabrikspektorat empfohlen

Verlangen Sie Prospekt und Offerte

Unsere E-K-Imprägnierung erhält dem HOLZPFLASTER seine helle Farbe, ist vollkommen geruchlos und feuerhemmend, düstet nicht aus (Teeröl-Dämpfe beschädigen blankes Eisenmaterial und zersetzen Gummi), wird auch durch starkes Nässen nicht ausgelaugt, deshalb unverwüchtlich durch Fäulnis

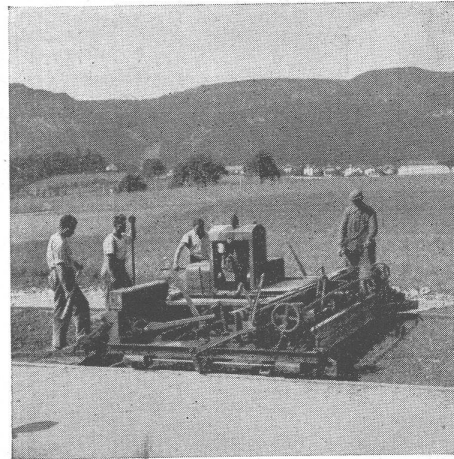


HOLZKONSERVIERUNG A.G.
ZOFINGEN



Belagsquerschnitt in Naturgrösse

Zweischichtiger bituminöser Spezialbelag



Einbau einer Betonpiste

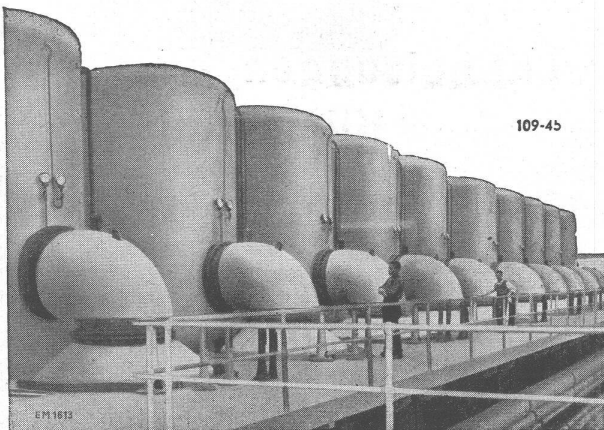
Stuag
 Schweiz. Strassenbau- und
 Tiefbau-Unternehmung A.G.

ESCHER WYSS

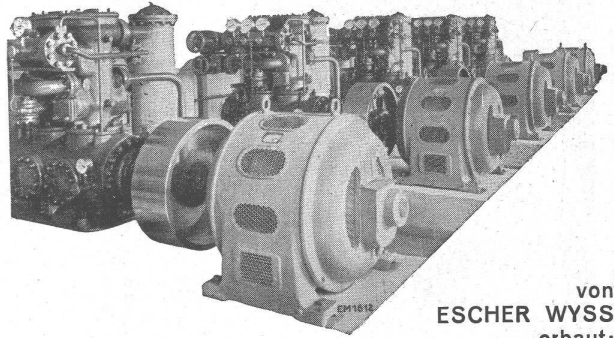
als Pionier der

WÄRMEPUMPE

$\frac{1}{4}$ - $\frac{1}{8}$ des Stromverbrauches direkter Elektro-Heizung
 Industrie-Heizanlagen und Trockenanlagen in Ver-
 bindung mit Kühlanlagen



109-45



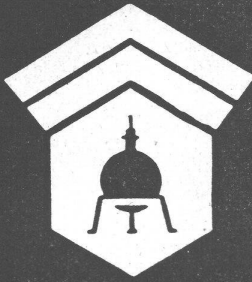
von
 ESCHER WYSS
 erbaut:

erste rein elektrisch
 geheizte Schwimmanlage
 im HALLENBAD ZÜRICH

erste Anlage zur Heizung im
 Winter und Kühlung im Sommer
 im RATHAUS von ZÜRICH

Grösste Wärme-Pumpe der Welt
 zum Eindampfen von stündlich 120 000 kg
 Wasser

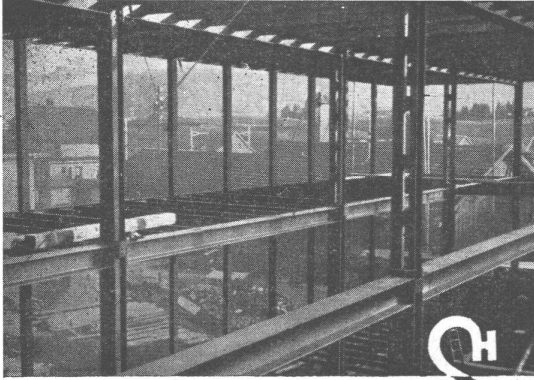
Zusammen ergeben die gelieferten Anlagen
 jährlich $\frac{1}{2}$ Millionen Tonnen Kohlenersparnis
 = $\frac{1}{7}$ des Vorkriegsverbrauchs der Schweiz



Wallerdichte Beläge

Spezial-Unternehmen:

Frick-Glass, Zürich-Altstetten



Stahlskelette

für Industrie- u. Hallenbauten, Masten, Brückenbau
Kranträger u. Ausleger, Wellblechbauten

Fabrikfenster (eiserne)

Vordächer, Türen, Tore, Treppen u. Podeste

Feineisenbau

Schauensteranlagen, Sonnenstoren, Vitrinen,
Schiebefenster, Scherengitter

Betriebseinrichtungen

Fabrik- und Bureaukleiderschränke, Schubladenblöcke für Werkzeuge,
Kleinteile, Pläne u. Kartothekarten, Arbeits- u. Montagetische, Werkbänke,
Neuzeitliche Arbeitsstühle u. Hocker, Archiv- u. Magazingestelle. Offene
Regale für Metallstäbe u. Röhren, Transportgeräte aller Art, Veloständer-
anlagen.



ERNST SCHEER * STAHLBAU * HERISAU

Aktiengesellschaft

Gegr. 1855

„90 Jahre Erfahrung“

Tel. (071) 5 19 92

Wir beraten Sie gerne



Schauenster

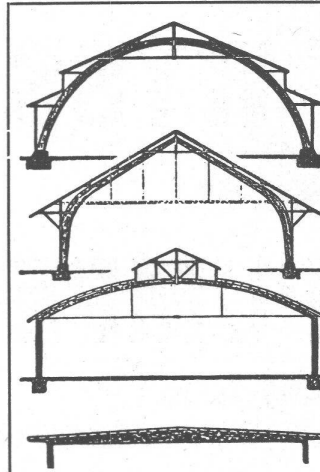
mit der
Rena-Konstruktion

auf verzinkte Grund-
rahmen oder auf Holz-
rahmen (alt oder neu)
erfreuen Bauleitung u. Bauherr
weil eine unbeschränkte
Auswahl in Form und Far-
benzusammenstellung
zur Verfügung steht

Montage durch Ihren
Schlosser oder Schreiner
Beratung und Material-
lieferungen durch

Rena-Bauspezialitäten A.G. *Luzern*

Telephon 041/2 52 88



B. ZÖLLIG

SÖHNE

**Holz-
Konstruktionen
ARBON**

Spezialität:

**AUSFÜHRUNG in der
HETZERBAUWEISE**

FÜR LAGER-, TURN- UND
FABRIKHALLEN
LEHRGERÜSTE UND KIRCHEN
RISSFREIE SÄULEN



Ventilations-Anlagen

nach eigenen Entwicklungen.
Sämtliche lufttechnischen An-
lagen für Industrie und Gewerbe.
Verlangen Sie unseren Besuch,
wir beraten Sie gerne.

Luftheizungen

Klima-Anlagen

VENTILATOR A.G. STAEFA

Staefa bei Zürich - Tel. 93.01.36

Spezialisiert seit 1890





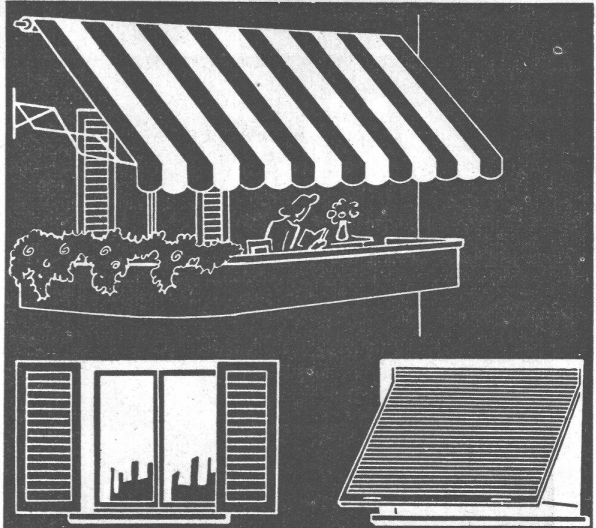
Präzisions-
Bau- und Möbelbeschläge

INCA

Neusilber
Inca-Bonal, Aluminiumbeschläge
Inca-RZ 30, Zinklegierung

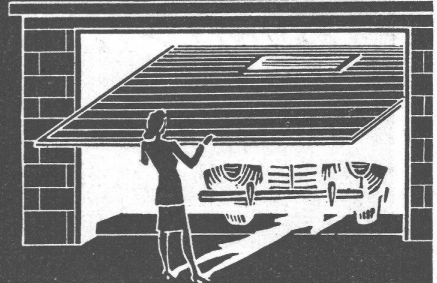
Bezug nur durch Eisenhandlungen

Fabrikant:
INJECTA A.G.
Spritzgußwerke u. Apparatefabrik
Teufenthal bei Aarau
Tel. 3 82 77



HARTMANN & CO. A.G. BIEL

FILIALEN
IN
BERN
ZÜRICH
LAUSANNE



Nº 5

FÜR HÖCHSTE ANFORDERUNGEN

**SCHINDLER
AUFZÜGE**

SCHINDLER & CO. A.G.
LUZERN. GEGR. 1874

8350



**Chemische Rohstoffe
für alle Industrien**

Plus-Stauffer

**OFTRINGEN b/OLTEN
KITTSPEZIALISTEN SEIT 1884**



TRIUX

ORIGINAL-LEUCHTEN

Wesentliche Beleuchtungsverbesserung durch die bewährten ein- und mehrflammi- gen Typen für jede Raumgröße für Glüh- lampen und Mischlicht. Transformatorlose Kleinspannungs-Leuchten. Nebenschluß nach Lizenz Siemens.

Unerreicht in Wirtschaftlichkeit. - Bis zu 40% Stromersparnis gegenüber andern Indirekt-Leuchten. - Tageslicht-analoge Raumbeleuchtung. - SEV-Atteste.

Verlangen Sie bitte den Gratis-Sammel- Katalog, Referenzen, Projekte und Probe- leuchten durch den Allein-Hersteller:

ED. BRENNER, ING., ZOLLIKERBERG
TELEFON (051) 24 96 40

Bankeisen
Ferner Spalier- und Heft- eisen in allen Ausführun- gen, sowie Baubeschläge aller Art.



Gaucht

H Hess & Cie.

Spezialanfertigung- gen von Stanz- und Pressartikeln führen wir mit der gewohnten Sorg- falt aus.

Hess & Cie., Pilgersteg, Rüti (Zch). Tel. (055) 2 35 22
Drahtzieherei, Metallwaren- und Nagelfabrik

SIEB- U. FESTSTOFFZERKLEINERUNGSMASCHINE

COMMINUTOR

MODERNE ABWASSERBEHANDLUNG

FÜR KLÄRANLAGEN
UND
PUMPSTATIONEN

*
ERSETZT RECHENANLAGEN
KEINE VERSTOPFUNG VON
PUMPEN UND LEITUNGEN
TYPEN FÜR JEDE LEISTUNG
GERINGER
KRAFTVERBRAUCH




VERTRIEB FÜR DIE SCHWEIZ:
PISTA S.A.
GENÈVE - JONCTION
TEL. 5 58 93 - 94