

Zeitschrift: Schweizerische Bauzeitung
Herausgeber: Verlags-AG der akademischen technischen Vereine
Band: 127/128 (1946)
Heft: 21

Werbung

Nutzungsbedingungen

Die ETH-Bibliothek ist die Anbieterin der digitalisierten Zeitschriften. Sie besitzt keine Urheberrechte an den Zeitschriften und ist nicht verantwortlich für deren Inhalte. Die Rechte liegen in der Regel bei den Herausgebern beziehungsweise den externen Rechteinhabern. [Siehe Rechtliche Hinweise.](#)

Conditions d'utilisation

L'ETH Library est le fournisseur des revues numérisées. Elle ne détient aucun droit d'auteur sur les revues et n'est pas responsable de leur contenu. En règle générale, les droits sont détenus par les éditeurs ou les détenteurs de droits externes. [Voir Informations légales.](#)

Terms of use

The ETH Library is the provider of the digitised journals. It does not own any copyrights to the journals and is not responsible for their content. The rights usually lie with the publishers or the external rights holders. [See Legal notice.](#)

Download PDF: 06.02.2025

ETH-Bibliothek Zürich, E-Periodica, <https://www.e-periodica.ch>

SCHWEIZERISCHE BAUZEITUNG

WOCHENSCHRIFT FÜR ARCHITEKTUR / INGENIEURWESEN / MASCHINENTECHNIK
REVUE POLYTECHNIQUE SUISSE

ORGAN DES SCHWEIZERISCHEN INGENIEUR- UND ARCHITEKTEN-VEREINS
UND DER GESELLSCHAFT EHEMAL. STUDIERENDER DER EIDG. TECHN. HOCHSCHULE
GEGRÜNDET 1883 VON ING. A. WALDNER / HERAUSGEGEBEN VON ING. W. JEGHER

S.I.A.- u. G.E.P.-Mitgl., b. Verlag: Schweiz 42 Fr.,
Ausland 48 Fr. jährl.; Nicht-Mitglieder: Schweiz
54 Fr.; Ausland 60 Fr., postamtlich abonniert
54 Fr. zuzüglich Gebühren. / Einzel-Nr. Fr. 1.30

VERLAG W. JEGHER, ZÜRICH
Dianastrasse 5 / Postdeck VIII 6110
Telephon: 234507 ■ In Kommission
bei Rascher & Cie., Zürich u. Leipzig

Anzeigen durch MOSSE-ANNONCEN AG.,
Zürich, Limmatquai 94 - Basel, Marktplatz 18
Anzeigenpreis: Ganze Seite 240 Fr., Seitenteile
nach Tarif - Teuerungszuschlag zur Zeit 15 %

SCHIEBEBÖDEN · ISOLIERPLATTEN · DACHVERSCHALUNGEN · HALLEN- UND INDUSTRIEBAUTEN · BARACKENBAU

Owrisol

A.-G. FÜR LEICHTBAUSTOFFE - DIETIKON - TEL. 91 86 66

BERCHTOLD & CO.
THALWIL TEL. (051) 92 05 01

HEIZUNG
WARMWASSER / LÜFTUNG

**INDUSTRIE-
HEIZUNG**
HEISSWASSER
STATT DAMPF

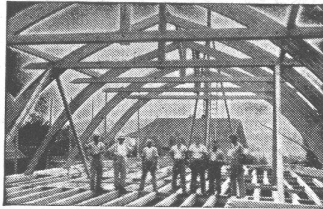
Aufzüge Lerch

für Briefe, Speisen, Waren
erstellt
Aug. Lerch, Zürich
Oetenbachgasse 5 Tel.: 23 30 00

A.-G. für Grundwasserbauten, Bern

Sondierbohrungen und Grundwasserfassungen

Inhalt: 263. Zum Ausbau der Bündner Wasserkräfte, von A. Ostertag. — 271 Aktuelle Kraftwerkprojekte 1946. —
271 Internat. Ausstellung für Städtebau und Wohnkultur, Paris 1947. — 272 Wettbewerb Gemeindehaus und
Kindergarten Langnau a. A. — 273 Mitteilungen: Schwimmende Flugpisten der brit. Marine. Elliott-Gasturbine.
Nochmals: Heimatschutz auf Abwegen. Treppenwege. E. T. H. Persönliches. Kurs für Bibliothekare. Gewerbe-
museum Basel. — 274 Wettbewerbe: Flugzeughallen Genf-Cointrin. — 274 Literatur: Sonderdrucke der Schweiz.
Bauzeitung. — 274 Mitteilungen der Vereine: S.I.A. Ergänzung Bindemittelnormen. — 274 Vortragskalender.



**Hetzerbalken
Hetzerträger
Hetzerbinder**

gerade und gebogene erstellen prompt

A. J. EGGSTEIN SÖHNE & C^{IE}

HOLZBAUUNTERNEHMUNG

LUZERN

Telephon (041) 2 06 04



Wir fabrizieren
und liefern

schalldichte

**TELEPHONKABINEN
TÜREN - FENSTER - WÄNDE**

ANTIPHON A.G. Zürich 1 - Telephon (051) 32 15 00



**Präzisions-
Bau- und Möbelbeschläge**

INCA

Neusilber
Inca-Bonal, Aluminiumbeschläge
Inca-RZ 30, Zinklegierung

Bezug nur durch Eisenhandlungen

Fabrikant:

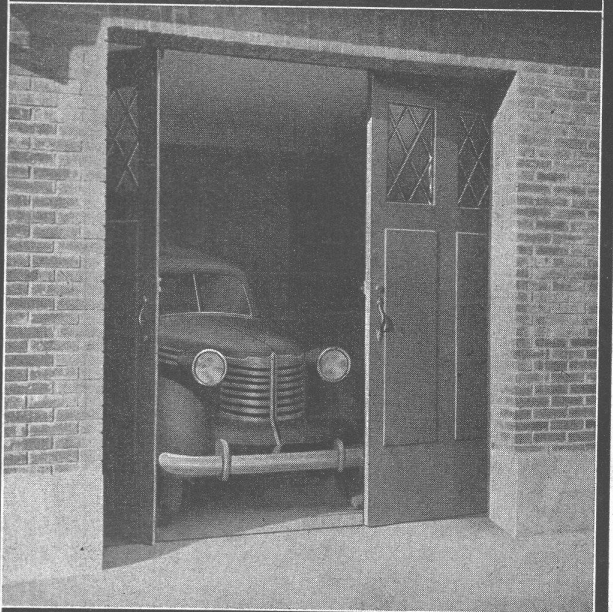
INJECTA A.G.

Spritzgußwerke u. Apparatefabrik

Teufenthal bei Aarau

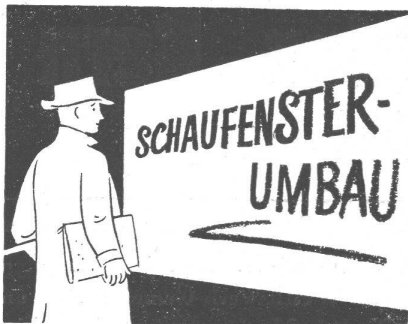
Tel. 3 82 77

Gema Garage-Tor



GEILINGER & CO.

Eisenbau-Werkstätten
WINTERTHUR



Schaufenster

mit der
Rena-Konstruktion

auf verzinkte Grund-
rahmen oder auf Holz-
rahmen (alt oder neu)
erfreuen Bauleitung u. Bauherr

weil eine unbeschränkte
Auswahl in Form und Far-
benzusammenstellung
zur Verfügung steht

Montage durch Ihren
Schlosser oder Schreiner
Beratung und Material-
lieferungen durch

Rena-Bauspezialitäten A.G. **LUZERN**

Telephon 041/2 52 88

BOVARD & CO.

**PATENTE
MARKEN
GUTACHTEN**

BERN BOLLWERK 15 TEL. 249 03
249 04

Techn. Leiter: F. BOVARD, Ing. Früher Prüfer & Patentamt

Vibriieren heisst **fachmännisch Betonieren**



Electro-Innen-Vibratore TRILLOR

mit Tauch-Nadeln von 50-70-100 mm \varnothing \oplus Patent — Schweizerfabrikat

Durch die richtige Anwendung der Vibration ersparen Sie sich Geld und Zeit

KAUF + MIETE

TRILLOR

STORRER & Co. ZÜRICH

FLORASTRASSE 1
TEL. (051) 32 77 22

SCHWEIZ. SPRENGSTOFF A.-G. CHEDDITE

Fabriken in Liestal und Isleten (Kt. Uri) Bureau in Liestal Telephon 72.433
Telegr.-Adr.: Cheddite Liestal

liefert die bewährten

Sicherheitsprengstoffe: { **Gelatine Telsit, Spezial Gelatine Telsit, Cheddite und Gelatine Cheddite, sowie ungefrierbare Dynamite und Sprengelatine**

Prima Sprengkapseln in Aluminium, Zündschnüre und Zubehör

Generalvertreter für die französische Schweiz: **Petitpierre & Grisel, Neuchâtel**

Universal-Theodolit

WILD T2

Genauigkeit 1 Sek.
Gewicht 5,500 kg

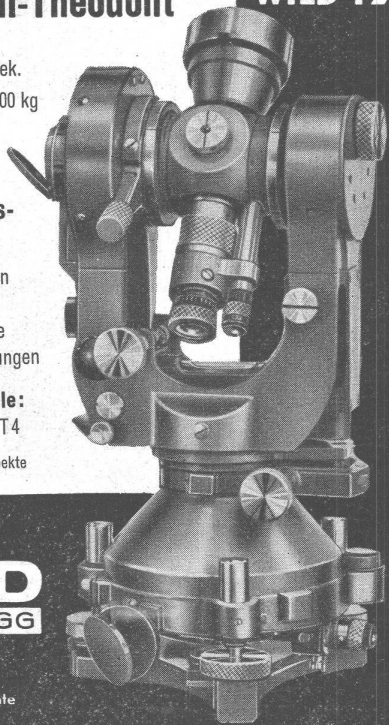
Anwendungsgebiet:

- Triangulationen
- Tachymetrie
- Geographische Ortsbestimmungen

Weitere Modelle:

T0, T1, T3, T4

Verlangen Sie Prospekte



WILD
HEERBRUGG

Verkaufs-AG,
Heinrich Wild's
geodätische Instrumente
Heerbrugg (Schweiz)



Flachbedachungen
Fundament-Isolierungen
Terrassen-Abdichtungen

KASP. WINKLER & CIE., ZÜRICH-ALTSTETTEN

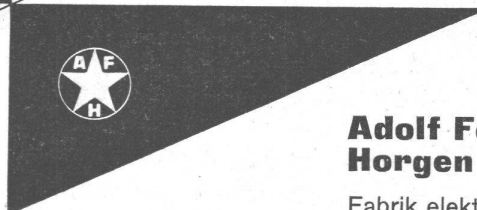
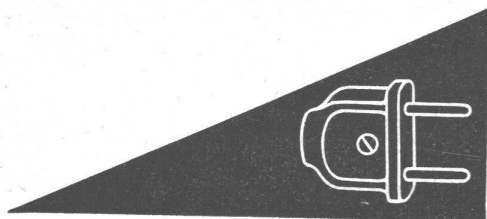
Abt. für bituminöse, elastische Abdichtungen Tel. (051) 25 53 43

BAUBESCHLÄGE MÖBELBESCHLÄGE WERKZEUGE

Besichtigen Sie bitte meine Ausstellung in der
Baumuster-Centrale, Talstrasse 9

F. Bender.

ZÜRICH, Oberdorfstrasse 9 und 10, Tel. 32 71 92



Feller

**Adolf Feller AG
Horgen**

Fabrik elektrischer Apparate

KLINKER

braun, rot, gelb für
Böden, Wandbelag, Cheminées, Fassaden

AG. VERBLENDSTEINFABRIK LAUSEN

Telefon (061) 7 24 04

Ständige Ausstellung unserer Erzeugnisse in der SCHWEIZER BAUZENTRALE ZÜRICH, TALSTR. 9, BÖRSENBLOCK (Eintritt frei)

Metallisieren im Spritzverfahren

auf alle Metalle
Hölzer, Presstoffe, Keramik etc. tragen wir homogene Schichten
beliebiger Dicken auf mit **ZINK ALUMINIUM**
BLEI KUPFER BRONZE MESSING
EISEN STAHL etc.

Siegfried Keller + Co. Wallisellen-Zürich
Telephon (051) 93 21 14 Geleiseanschluss

MD



Wetterschutz

für Holzfassaden, Jalousien etc. ein stets
verbessertes Produkt. 10 Jahre Garantie.

Bitte Muster und Prospekt verlangen

Frid. Kränzlin, Luzern

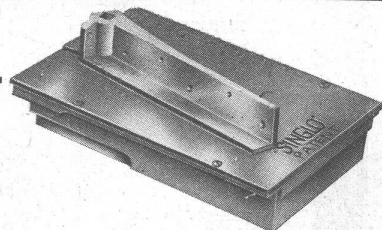
Blumenrain 10

Tel. (041) 230 85

Englische Bodentürschliesser

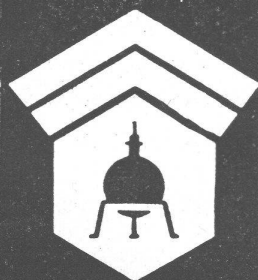
sind nun wieder
erhältlich

Verlangen Sie bitte Offerte



S. KISLING & Cie. A.-G. ZÜRICH 1

Beschläge - Eisenwaren - Werkzeuge Limmatquai 30 Tel. (051) 327260



Wallerdichte Beläge

Spezial-Unternehmen:

Frick=Glass, Zürich=Altstetten

GLASDÄCHER

in kittlosem System „KULLY“

GLASDACHWERKE OLTEN
A. KULLY, Dipl.-Ing., OLTEN GEGR. 1854
 TEL. 62001 und 02

Schlieren

Aufzüge

- modern
- zuverlässig
- ruhig
- betriebssicher
- leistungsfähig

Wir beraten Sie gerne

Schweiz. Wagon- und Aufzügefabrik A.-G.
Schlieren-Zürich

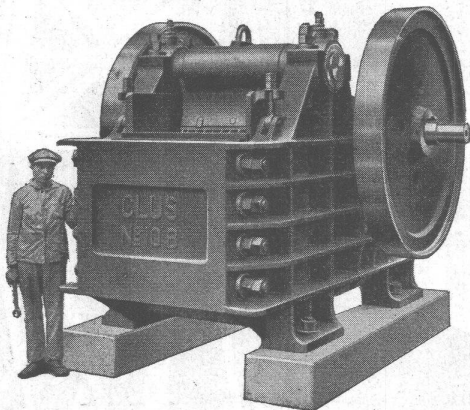
Tel. 91 74 11

Armierungsnetze
 für Betonstrassenbau, Hoch- und Tiefbau

Küderli & Co. vorm. Baer & Co. Zürich
 Tel. 051 - 25 27 90

Pestalozzi & Co. Zürich
 Tel. 051 - 25 16 40

Julius Schoch & Co. Zürich
 Tel. 051 - 24 46 60



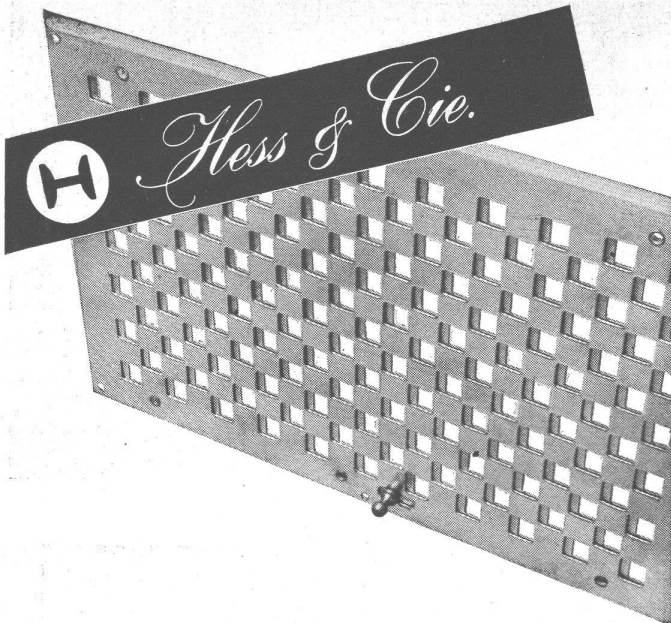
HOCHLEISTUNGS- STEINBRECHER „CLUS“

Ein- und Zweischwinge Brecher
 Kreisel-, Vor- und Reduktionsbrecher
 Sandwalzwerke, Sortier- und Waschmaschinen
 Unterwasser-Wasch- und Sortiermaschinen
 Vibrationsiebe etc.

Komplette Sand- und Kiesaufbereitungsanlagen
 für alle Leistungen und Ansprüche

Beratung und Kostenvoranschläge bereitwilligst

ROBERT AEBI & CIE., A.-G., ZÜRICH
 Ingenieurbureau und Maschinenfabrik Telephon 23 17 50
 Zweigniederlassung in Zollikofen/Bern



„HESCO“-Columbus-Schieber

in emaillierter oder verzinkter Ausführung
mit Schieberknopf oder Kettenzug.

Im weitern stellen wir HESCO- sowie luft- und gasdichte Ventilationsklappen und Ventilationsgitter her. Extraanfertigungen in allen Grössen, nach Ihren Zeichnungen und Angaben.

Hess & Cie., Pilgersteg, Rüti (Zch.) Drahtzieherei, Metallwaren- u. Nagelfabrik
Telephon (055) 235 22

Ständige Ausstellung in der Baumesse BERN, Gurtengasse 3 - Schweizer Baumuster-Zentrale, Börsenblock, ZÜRICH - Exposition Permanente de la Construction, LAUSANNE, Place de la Gare 12.

Spiral

VERZÄHNUNGEN

Sauter/Bachmann & Cie
ZAHNRÄDERFABRIK
Netstal/Gl.

ANNEN

**Luft-
Seilbahnen**

Standseilbahnen
Schrägaufzüge
Förderwinden
Schlittenaufzüge
Eisenbahnmaterial
Zahnradbahnmaterial

GIESSEREI BERN
Gesellschaft der Ludw. von Roll'schen Eisenwerke AG.

5002