

Objektyp: **TableOfContent**

Zeitschrift: **Schweizerische Bauzeitung**

Band (Jahr): **65 (1947)**

Heft 22

PDF erstellt am: **21.07.2024**

### **Nutzungsbedingungen**

Die ETH-Bibliothek ist Anbieterin der digitalisierten Zeitschriften. Sie besitzt keine Urheberrechte an den Inhalten der Zeitschriften. Die Rechte liegen in der Regel bei den Herausgebern.

Die auf der Plattform e-periodica veröffentlichten Dokumente stehen für nicht-kommerzielle Zwecke in Lehre und Forschung sowie für die private Nutzung frei zur Verfügung. Einzelne Dateien oder Ausdrucke aus diesem Angebot können zusammen mit diesen Nutzungsbedingungen und den korrekten Herkunftsbezeichnungen weitergegeben werden.

Das Veröffentlichen von Bildern in Print- und Online-Publikationen ist nur mit vorheriger Genehmigung der Rechteinhaber erlaubt. Die systematische Speicherung von Teilen des elektronischen Angebots auf anderen Servern bedarf ebenfalls des schriftlichen Einverständnisses der Rechteinhaber.

### **Haftungsausschluss**

Alle Angaben erfolgen ohne Gewähr für Vollständigkeit oder Richtigkeit. Es wird keine Haftung übernommen für Schäden durch die Verwendung von Informationen aus diesem Online-Angebot oder durch das Fehlen von Informationen. Dies gilt auch für Inhalte Dritter, die über dieses Angebot zugänglich sind.

Ein Dienst der *ETH-Bibliothek*  
ETH Zürich, Rämistrasse 101, 8092 Zürich, Schweiz, [www.library.ethz.ch](http://www.library.ethz.ch)

<http://www.e-periodica.ch>

# SCHWEIZERISCHE BAUZEITUNG

WOCHENSCHRIFT FÜR ARCHITEKTUR / INGENIEURWESEN / MASCHINENTECHNIK  
REVUE POLYTECHNIQUE SUISSE

ORGAN DES S.I.A. SCHWEIZERISCHER INGENIEUR- UND ARCHITEKTEN-VEREIN  
UND DER G.E.P. GESELLSCHAFT EHEMAL. STUDIERENDER DER EIDG. TECHN. HOCHSCHULE  
GEGRÜNDET 1883 VON ING. A. WALDNER / HERAUSGEGEBEN VON ING. W. JEGHER

## Eisenbaugesellschaft Zürich



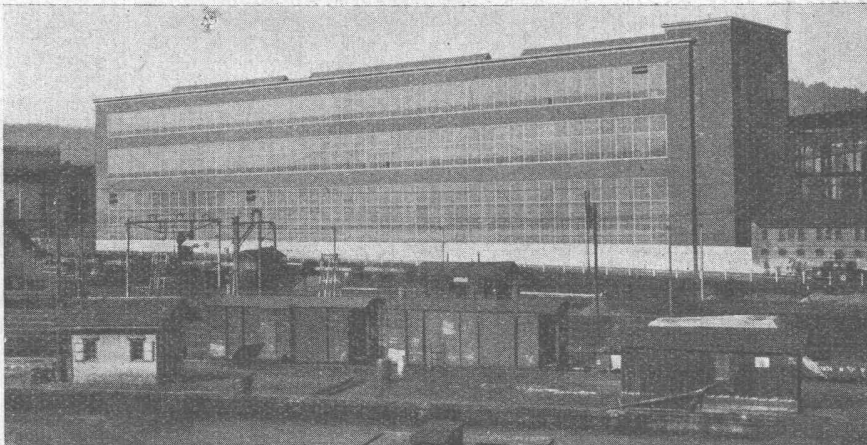
INGENIEURBUREAU  
WERKE IN KLOTEN

STAHLBAUWERKSTÄTTEN  
METALLISIERUNGSWERK

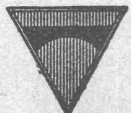


Projektierung und Ausführung von:

**Fabrikbauten • Werkbauten • Masten • Türmen • Kranen**  
**Brücken • Verladebrücken • Eisenhochbauten**



Fabrikgebäude  
Gebr. Sulzer AG, Winterthur



ING. MAX GREUTER & CIE. ZÜRICH 7  
INJEKTIONS- UND GUNIT-ARBEITEN TIEFBOHRUNGEN



Zeichen-, Paus- und  
Millimeterpapiere  
GEBRÜDER SCHOLL AG  
Poststrasse 3 ZÜRICH Tel. (051) 23 76 80

### Verlag

W. Jegher & A. Ostertag, Dianastrasse 5,  
Zürich / Tel. 23 45 07 / Postcheck VIII 6110

Postadresse:

Schweiz. Bauzeitung, Postfach Selnau, Zürich

Für den Buchhandel in Kommission bei  
Rascher-Verlag, Limmatquai 50, Zürich

### Bezugspreise

Einzelheft Fr. 1.30 — Abonnements:

Kategorie	12 Monate		3 Monate	
	Schweiz	Ausland	Schweiz	Ausland
A Fr.	54.—	60.—	13.50	15.—
B Fr.	48.—	54.—	12.—	13.50
C Fr.	42.—	48.—	10.50	12.—
D Fr.	30.—	36.—	7.50	9.—

A Normaler Preis

B für Mitglieder Schweiz. Techniker-Verb.

C für Mitglieder S. I. A. oder G. E. P.

D für Mitglieder S. I. A. oder G. E. P., die  
weniger als 30 Jahre alt sind, sowie  
für Studierende der E. T. H. (bei Be-  
stellung Geburtsjahr angeben).

Das Abonnement kann mit jedem Kalen-  
dermonat begonnen werden. Die Katego-  
rien B, C und D gelten nur für direkte  
Bestellung beim Verlag.

### Anzeigen-Verwaltung

Mosse - Annoncen AG., Limmatquai 94,  
Zürich / Tel. 32 68 17 / Postcheck VIII 1027

### INHALT

Die Schwellzemente. Von H. Lossier	285*
Radaufhängung des geländegängigen Kraftfahrzeuges. Von R. Klanner	290*
Konflikt in der Basler Stadtplanung	294
Oberital. Kunstführer. Von A. Sautier	294*

### MITTEILUNGEN

Thermische Kraftwerke der N. O. K.	297
E. T. H., Ehrung Timoshenko	297
Kinderspielplätze	297

### WETTBEWERBE

Museum d'histoire naturelle, Genf	297
Schulhaus Oberrieden	297

### LITERATUR

Neuigkeiten	298
-------------	-----

### MITTEILUNGEN DER VEREINE

S. I. A., Preiskontrolle der Inge- nieur- und Architektenhonorare	298
S. I. A. und BSA, Mitteilung zum Konflikt in der Basler Stadtplanung	298
Tagung über Trolleybus-Betrieb	298

VORTRAGSKALENDER	298
------------------	-----

\* bedeutet Bilder