

Objektyp: **Advertising**

Zeitschrift: **Schweizerische Bauzeitung**

Band (Jahr): **65 (1947)**

Heft 22

PDF erstellt am: **21.07.2024**

Nutzungsbedingungen

Die ETH-Bibliothek ist Anbieterin der digitalisierten Zeitschriften. Sie besitzt keine Urheberrechte an den Inhalten der Zeitschriften. Die Rechte liegen in der Regel bei den Herausgebern.

Die auf der Plattform e-periodica veröffentlichten Dokumente stehen für nicht-kommerzielle Zwecke in Lehre und Forschung sowie für die private Nutzung frei zur Verfügung. Einzelne Dateien oder Ausdrucke aus diesem Angebot können zusammen mit diesen Nutzungsbedingungen und den korrekten Herkunftsbezeichnungen weitergegeben werden.

Das Veröffentlichen von Bildern in Print- und Online-Publikationen ist nur mit vorheriger Genehmigung der Rechteinhaber erlaubt. Die systematische Speicherung von Teilen des elektronischen Angebots auf anderen Servern bedarf ebenfalls des schriftlichen Einverständnisses der Rechteinhaber.

Haftungsausschluss

Alle Angaben erfolgen ohne Gewähr für Vollständigkeit oder Richtigkeit. Es wird keine Haftung übernommen für Schäden durch die Verwendung von Informationen aus diesem Online-Angebot oder durch das Fehlen von Informationen. Dies gilt auch für Inhalte Dritter, die über dieses Angebot zugänglich sind.

Ein Dienst der *ETH-Bibliothek*
ETH Zürich, Rämistrasse 101, 8092 Zürich, Schweiz, www.library.ethz.ch

<http://www.e-periodica.ch>

SCHWEIZERISCHE BAUZEITUNG

WOCHENSCHRIFT FÜR ARCHITEKTUR / INGENIEURWESEN / MASCHINENTECHNIK
REVUE POLYTECHNIQUE SUISSE

ORGAN DES S.I.A. SCHWEIZERISCHER INGENIEUR- UND ARCHITEKTEN-VEREIN
UND DER G.E.P. GESELLSCHAFT EHEMAL. STUDIERENDER DER EIDG. TECHN. HOCHSCHULE
GEGRÜNDET 1883 VON ING. A. WALDNER / HERAUSGEGEBEN VON ING. W. JEGHER

Eisenbaugesellschaft Zürich



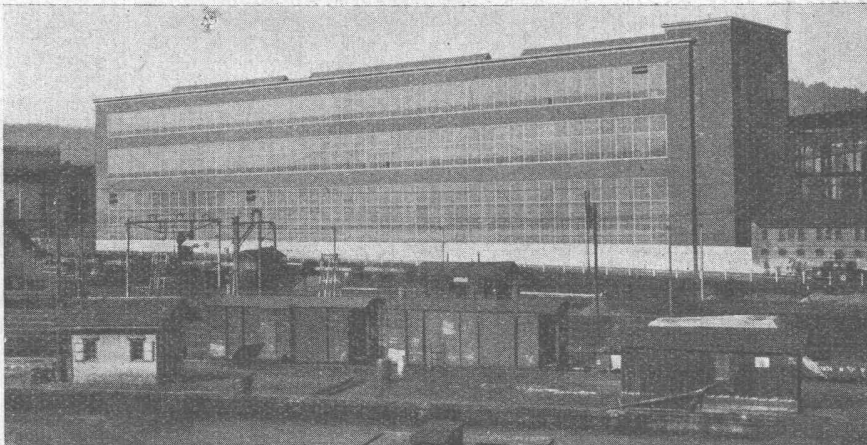
INGENIEURBUREAU
WERKE IN KLOTEN

STAHLBAUWERKSTÄTTEN
METALLISIERUNGSWERK

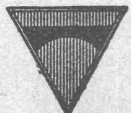


Projektierung und Ausführung von:

Fabrikbauten • Werkbauten • Masten • Türmen • Kranen
Brücken • Verladebrücken • Eisenhochbauten



Fabrikgebäude
Gebr. Sulzer AG, Winterthur



ING. MAX GREUTER & CIE. ZÜRICH 7
INJEKTIONS- UND GUNIT-ARBEITEN TIEFBOHRUNGEN



Zeichen-, Paus- und
Millimeterpapiere
GEBRÜDER SCHOLL AG
Poststrasse 3 ZÜRICH Tel. (051) 23 76 80

Verlag

W. Jegher & A. Ostertag, Dianastrasse 5,
Zürich / Tel. 23 45 07 / Postcheck VIII 6110

Postadresse:

Schweiz. Bauzeitung, Postfach Selnau, Zürich

Für den Buchhandel in Kommission bei
Rascher-Verlag, Limmatquai 50, Zürich

Bezugspreise

Einzelheft Fr. 1.30 — Abonnements:

Kategorie	12 Monate		3 Monate	
	Schweiz	Ausland	Schweiz	Ausland
A Fr.	54.—	60.—	13.50	15.—
B Fr.	48.—	54.—	12.—	13.50
C Fr.	42.—	48.—	10.50	12.—
D Fr.	30.—	36.—	7.50	9.—

A Normaler Preis

B für Mitglieder Schweiz. Techniker-Verb.

C für Mitglieder S. I. A. oder G. E. P.

D für Mitglieder S. I. A. oder G. E. P., die
weniger als 30 Jahre alt sind, sowie
für Studierende der E. T. H. (bei Be-
stellung Geburtsjahr angeben).

Das Abonnement kann mit jedem Kalen-
dermonat begonnen werden. Die Katego-
rien B, C und D gelten nur für direkte
Bestellung beim Verlag.

Anzeigen-Verwaltung

Mosse - Annoncen AG., Limmatquai 94,
Zürich / Tel. 32 68 17 / Postcheck VIII 1027

INHALT

Die Schwellzemente. Von H. Lossier	285*
Radaufhängung des geländegängigen Kraftfahrzeuges. Von R. Klanner	290*
Konflikt in der Basler Stadtplanung	294
Oberital. Kunstführer. Von A. Sautier	294*

MITTEILUNGEN

Thermische Kraftwerke der N. O. K.	297
E. T. H., Ehrung Timoshenko	297
Kinderspielplätze	297

WETTBEWERBE

Museum d'histoire naturelle, Genf	297
Schulhaus Oberrieden	297

LITERATUR

Neuigkeiten	298
-------------	-----

MITTEILUNGEN DER VEREINE

S. I. A., Preiskontrolle der Inge- nieur- und Architektenhonorare	298
S. I. A. und BSA, Mitteilung zum Konflikt in der Basler Stadtplanung	298
Tagung über Trolleybus-Betrieb	298

VORTRAGSKALENDER	298
------------------	-----

* bedeutet Bilder



Luftheizungen Klima-Anlagen

Ventilations-Anlagen
nach eigenen Entwicklungen.
Sämtliche lufttechnischen An-
lagen für Industrie und Gewerbe.
Verlangen Sie unseren Besuch,
wir beraten Sie gerne.

VENTILATOR A.G. STAEFA

Staeфа bei Zürich · Tel. 93.01.36
Spezialisiert seit 1890



UTO- Aufzüge

Moderne Ausführung

Geräuschloser Lauf

Grösste Unfallsicherheit

UTO

Aufzug- und Kranfabrik A.-G.

ZÜRICH 9

Muttener Abdichtungen

sind für Zweck und Bestand von Flach-
dächern, Terrassen, Balkonen, Brücken,
Tunnels, Kellern und unterirdischen An-
lagen usw. unentbehrlich. Seit Jahrzehn-
ten gelten folgende Muttener-Erzeugnis-
se als führend:



Asphaltin-
Gewebeplatten mit Jute-Einlage

Asphaltin mit Metallfolien-Einlage

Rexitekt-Dauerdachpappe, teerfrei.

Colphalt- und Colit-
Asphalt-Klebmassen, teerfrei

CHEMISCH-TECHNISCHE WERKE AG., MUTTENZ-BASEL, TELEPHON (061) 93022

Fabrikdepots: ZÜRICH Giesshübelstrasse 36 Tel. 27 97 40
ST. GALLEN Centralstrasse 2 Tel. 2 61 65

BERN Balmweg 22 Tel. 5 12 10
LAUSANNE 1, Métropole-Bel-Air Tel. 3 20 13

Präzisions - Maag - Zahnradpumpen

Gehärtete und geschliffene Zahnkolben sichern hohe Wirkungsgrade und lange Lebensdauer.

MAAG-ZAHNRÄDER AKTIENGESELLSCHAFT ZÜRICH



Schweizerische Lebensversicherungs- und Rentenanstalt Zürich
Architekten: Gebr. Pfister, Zürich

Isolation der Kellerräume gegen Grundwasser zirka 4500 m²

Terrassenbeläge zirka 1000 m²

ausgeführt durch

Asphalt-Emulsion A.-G., Zürich

Telephon 25 88 66

Löwenstrasse 11

Dachpappenfabrik und Unternehmung für wasserdichte Beläge

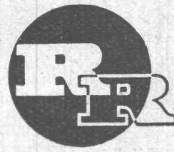


Unsere Erzeugnisse sind ausgestellt in der Schweizer Bau-Zentrale, Talstrasse 9, Zürich



RINGDÜBEL
+ PATENT

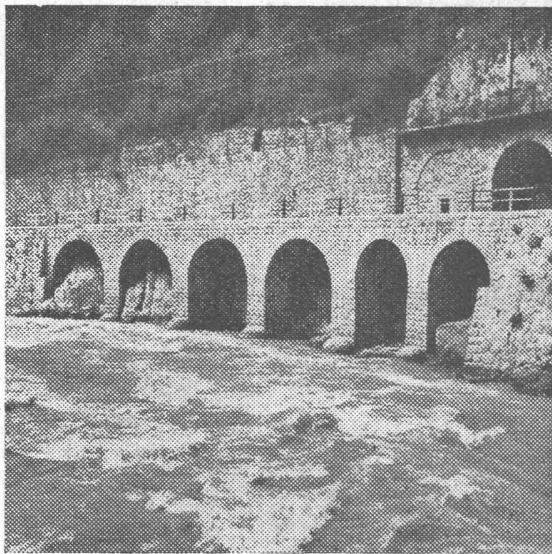
Knotenpunktverbindung für hölzerne Tragwerke



R. RIGLING & CO.
Holzkonstruktionen

**Hallen
Fabrikbauten
Treppenbau**

Zürich-Oerlikon
Schwamendingerstr. 75
Telephon (051) 46 82 25



Stuag

Schweiz. Strassenbau- und
Tiefbau-Unternehmung A.G.

SIFRAG

ERSTKLASSIG
NEUZEITLICH

Luft- und Wärmetechnik, Klimatisierung,
Entnebelung, Trocknung, pneumatischer
Transport, Staubabsaugung

SIFRAG SPÉZIALAPPARATEBAU U. INGENIEURBUREAU FREI AG.
BERN ZÜRICH

Eine bautechnische Neuheit

Die
Steinschraubenplatte

zur Befestigung von

Tür- und Fensterrahmen

+ Pat. angemeldet

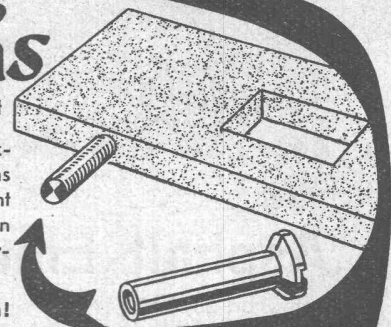
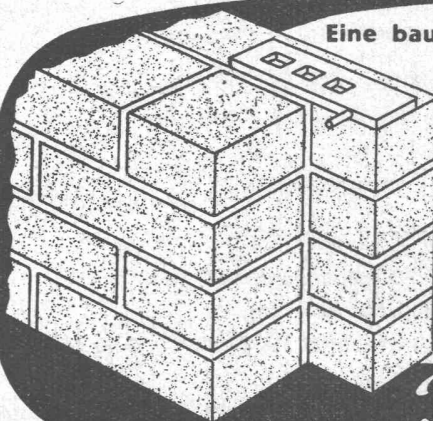
Sie besteht aus einer armierten Betonplatte zum direkten Einmauern in die Mörtelfuge. - Dadurch fällt das unwirtschaftliche Dübeln weg, das Mauerwerk wird nicht mehr erschüttert und die eingepressten Steinschrauben haben einen festen Sitz. Dieses Verfahren bietet ausserdem einen Preisvorteil.

Verlangen Sie Muster und Preisunterlagen!

Plavis-Vertrieb Zürich

MORGARTENSTRASSE 12

TEL.: (051) 23 38 54



OSCAR PFRUNDER

Beratungen und Expertisen auf dem Gebiete der
ELEKTROTECHNIK

Für dieses Gebiet habe ich ein vollkommen selbständiges Ingenieurbüro eröffnet und meiner Firma angegliedert. — Dieses steht unter der Leitung von Herrn

A. ZARUSKI, DIPL. EL.-ING. E.T.H.

langjährigem Mitarbeiter des dem SEV angegliederten eidgenössischen Starkstrominspektorates.

ARBEITS-PROGRAMM

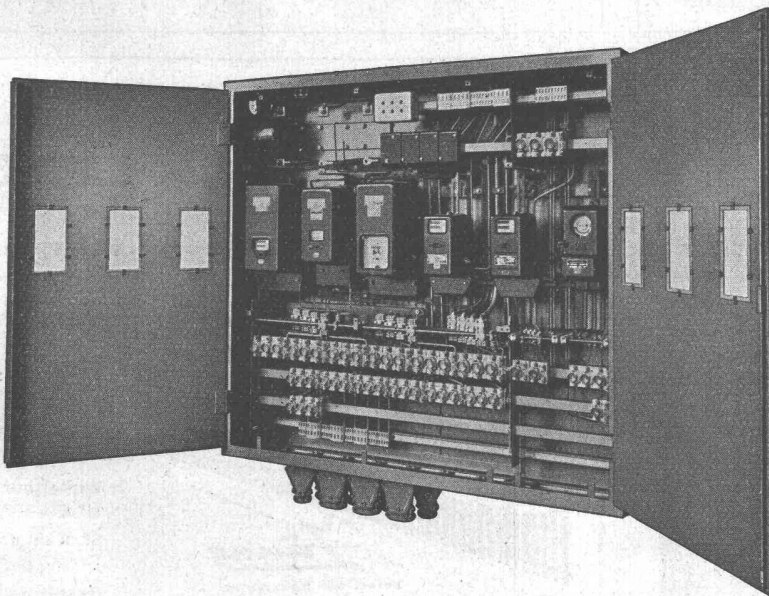
Installations-Technik, Unfall- und Sachschadenverhütung und -untersuchung, Abnahme von elektrischen Maschinen und Apparaten im In- und Ausland, Begutachten und Projektieren von Beleuchtungsanlagen, Untersuchen elektrotechnischer Neuheiten, Prüfen und Projektieren von Netzen für Gemeindewerke etc.

Erste Besprechung unverbindlich

OSCAR PFRUNDER, ZÜRICH 1, LÖWENSTRASSE 59, TEL. (051) 25 11 13

Gekapselte Verteilanlagen

für Kraft- und Lichtinstallationen



Verteilsschrank mit abgehobener Isolierabdeckung

als Ersatz für offene Sicherungstafeln

schützen eingebaute
Sicherungen Zähler Schalter-
Automaten Schützen u.a.m.

vor
Verstaubung . Verschmutzung
unbefugten Eingriffen

und ermöglichen
grosse Raumersparnis
leichte Kontrolle und
Ergänzungen

CARL MAIER & CIE.

Telephon (053) 53813

Fabrik elektr. Apparate und Schaltanlagen

SCHAFFHAUSEN

**KRIENS
Bell**

**Wasserturbinen
Stahl- und Kesselbau
Hydraulische Pressen
Hebezeuge und Transportanlagen**

A.-G. der Maschinenfabrik von Theodor Bell & Cie., Kriens-Luzern

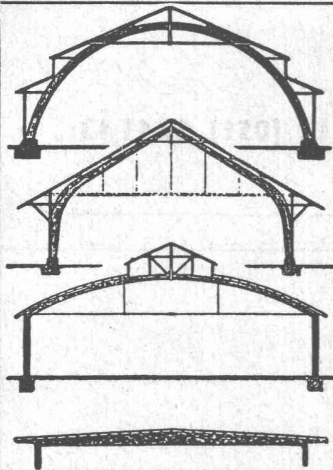
Hart, härter, am

härtesten ist

Roccosit

Hartbelag für stärkste Beanspruchung

W. KUNZ Ingenieurbüro, Zürich, Langstr. 80, Tel. (051) 27 49 49



**B. ZÖLLIG
SÖHNE**
Holz-Konstruktionen
ARBON

Spezialität:
**AUSFÜHRUNG in der
HETZERBAUWEISE**
FÜR LAGER-, TURN- UND
FABRIKHALLEN
LEHRGERÜSTE UND
KIRCHEN
RISSFREIE SÄULEN

**Citernes à mazout
Réservoirs
Vases d'expansion**

Estampage
Repoussage
Ornements



Toutes fabrications
en tôle de fer
cuivre, aluminium
et ses alliages

USINE DECKER S.A. NEUCHÂTEL

KLINKER

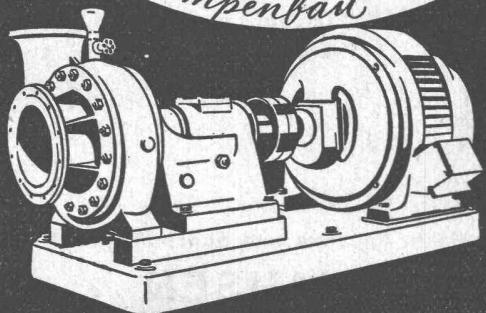
braun, rot, gelb für
Böden, Wandbelag, Cheminées, Fassaden

AG. VERBLENDSTEINFABRIK LAUSEN

Telefon (061) 7 24 04

Ständige Ausstellung unserer Erzeugnisse in der SCHWEIZER BAUZENTRALE ZÜRICH, TALSTR. 9, BÖRSENBLOCK (Eintritt frei)

K. RÜTSCHI & CO.
BRUGG
Pumpenbau



Niederdruck- Zentrifugalpumpen



Zäune
liefert als Spezialität:

Müller+Co.

LÖHNINGEN (SCHAFFHAUSEN)
Tel. (063) 6 91 17

Leistungsfähigste Zaunfabrik der Schweiz
Katalog und Offerten kostenlos

Filialen in:

Zürich 6
Turnerstraße 3
Tel. (051) 26 28 45

Winterthur
Tel. (052) 2 13 86

St. Gallen
Tel. (071) 2 63 86

Basel
Tel. (061) 4 06 28

1897-1947

50 JAHRE
Erfahrungs-Qualität
Löhninger-Zäune