

Objekttyp: **TableOfContent**

Zeitschrift: **Schweizerische Bauzeitung**

Band (Jahr): **65 (1947)**

Heft 23

PDF erstellt am: **21.07.2024**

Nutzungsbedingungen

Die ETH-Bibliothek ist Anbieterin der digitalisierten Zeitschriften. Sie besitzt keine Urheberrechte an den Inhalten der Zeitschriften. Die Rechte liegen in der Regel bei den Herausgebern.

Die auf der Plattform e-periodica veröffentlichten Dokumente stehen für nicht-kommerzielle Zwecke in Lehre und Forschung sowie für die private Nutzung frei zur Verfügung. Einzelne Dateien oder Ausdrucke aus diesem Angebot können zusammen mit diesen Nutzungsbedingungen und den korrekten Herkunftsbezeichnungen weitergegeben werden.

Das Veröffentlichen von Bildern in Print- und Online-Publikationen ist nur mit vorheriger Genehmigung der Rechteinhaber erlaubt. Die systematische Speicherung von Teilen des elektronischen Angebots auf anderen Servern bedarf ebenfalls des schriftlichen Einverständnisses der Rechteinhaber.

Haftungsausschluss

Alle Angaben erfolgen ohne Gewähr für Vollständigkeit oder Richtigkeit. Es wird keine Haftung übernommen für Schäden durch die Verwendung von Informationen aus diesem Online-Angebot oder durch das Fehlen von Informationen. Dies gilt auch für Inhalte Dritter, die über dieses Angebot zugänglich sind.

Ein Dienst der *ETH-Bibliothek*
ETH Zürich, Rämistrasse 101, 8092 Zürich, Schweiz, www.library.ethz.ch

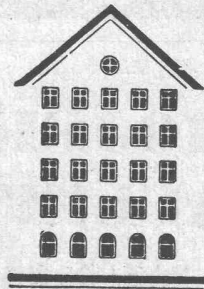
<http://www.e-periodica.ch>

SCHWEIZERISCHE BAUZEITUNG

WOCHENSCHRIFT FÜR ARCHITEKTUR / INGENIEURWESEN / MASCHINENTECHNIK
 REVUE POLYTECHNIQUE SUISSE

ORGAN DES S.I.A. SCHWEIZERISCHER INGENIEUR- UND ARCHITEKTEN-VEREIN
 UND DER G.E.P. GESELLSCHAFT EHEMAL. STUDIERENDER DER EIDG. TECHN. HOCHSCHULE
 GEGRÜNDET 1883 VON ING. A. WALDNER / HERAUSGEGEBEN VON ING. W. JEGHER

Fenster



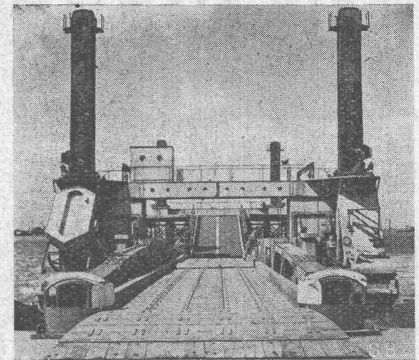
Kiefer Zürich

Verlag

W. Jegher & A. Ostertag, Dianastrasse 5,
 Zürich / Tel. 23 45 07 / Postcheck VIII 6110

Anzeigen-Verwaltung

Mosse - Annoncen AG., Limmatquai 94,
 Zürich / Tel. 32 68 17 / Postcheck VIII 1027



INHALT

Radaufhängung des geländegängigen Kraftfahrzeuges. Von *E. Klanner* . . . 299*

Zum Zürcher Bahnhof-Projekt . . . 302*

Die Invasions - Häfen. Von *E. Schmitter* . . . 303*

Invasions-Rollmaterial-Transport . . . 306*

Wettbewerb Verwaltungsbau Holligenareal . . . 307*

MITTEILUNGEN:

Stahlrohrbrücken englischer Seefestungen 309

Rekonstruktion Eisenbeton - Lagerhaus 310

Gas aus minderwertigen Brennstoffen 310

Arbeitsgemeinschaften an der E.T.H. 310

Britische Industrie-Messe 311

Internat. Bauernhaus-Kongress 311

Diesel - elektrische Lokomotive in Canada 311

WETTBEWERBE:

Bureau-Hochhaus in Brüssel 311

Schulhaus in Fryburg 312

LITERATUR:

Surveying / Breed & Hosmer 312

Geist und Stoff / Turrettini 312

Neuigkeiten 312

MITTEILUNGEN DER VEREINE:

S. I. A. Praktikanten-Austausch 312

G. E. P. Generalversammlung 1948 312

SVMT 140. Diskussionstag 312

VORTRAGSKALENDER 312

* bedeutet Bilder



Zeichentische „Architekt“
 „Studio“
 „Junior“
GEBRÜDER SCHOLL AG
 Poststrasse 3 ZÜRICH Tel. (051) 23 76 80

Tiefbohr- und Baugesellschaft A.-G. Zürich-Bern

Grundwasserfassungen - Schnellfilter System „Peter“

Sondierbohrungen mit Entnahme ungestörter Bodenproben
 Kernbohrungen im Fels - Injektionen



**BAUPLATTEN ohne und mit ARMIERUNG für ISOLIERUNG
 AUSFACHUNG, DECKEN- und FLACHDACHKONSTRUKTIONEN
 grossflächige DECKENHOURDIS, HOHLBLOCKMAUERSTEINE**

DURISOL AG. FÜR LEICHTBAUSTOFFE DIETIKON • TEL. 918665