

Objektyp: **Advertising**

Zeitschrift: **Schweizerische Bauzeitung**

Band (Jahr): **65 (1947)**

Heft 44

PDF erstellt am: **21.07.2024**

Nutzungsbedingungen

Die ETH-Bibliothek ist Anbieterin der digitalisierten Zeitschriften. Sie besitzt keine Urheberrechte an den Inhalten der Zeitschriften. Die Rechte liegen in der Regel bei den Herausgebern. Die auf der Plattform e-periodica veröffentlichten Dokumente stehen für nicht-kommerzielle Zwecke in Lehre und Forschung sowie für die private Nutzung frei zur Verfügung. Einzelne Dateien oder Ausdrucke aus diesem Angebot können zusammen mit diesen Nutzungsbedingungen und den korrekten Herkunftsbezeichnungen weitergegeben werden. Das Veröffentlichen von Bildern in Print- und Online-Publikationen ist nur mit vorheriger Genehmigung der Rechteinhaber erlaubt. Die systematische Speicherung von Teilen des elektronischen Angebots auf anderen Servern bedarf ebenfalls des schriftlichen Einverständnisses der Rechteinhaber.

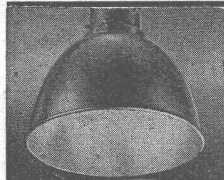
Haftungsausschluss

Alle Angaben erfolgen ohne Gewähr für Vollständigkeit oder Richtigkeit. Es wird keine Haftung übernommen für Schäden durch die Verwendung von Informationen aus diesem Online-Angebot oder durch das Fehlen von Informationen. Dies gilt auch für Inhalte Dritter, die über dieses Angebot zugänglich sind.

SCHWEIZERISCHE BAUZEITUNG

WOCHENSCHRIFT FÜR ARCHITEKTUR / INGENIEURWESEN / MASCHINENTECHNIK
 REVUE POLYTECHNIQUE SUISSE

ORGAN DES S.I.A. SCHWEIZERISCHER INGENIEUR- UND ARCHITEKTEN-VEREIN
 UND DER G.E.P. GESELLSCHAFT EHEMAL. STUDIERENDER DER EIDG. TECHN. HOCHSCHULE
 GEGRÜNDET 1883 VON ING. A. WALDNER / HERAUSGEGEBEN VON ING. W. JEGHER




Reflektoren und Leuchten in Reinst-Aluminium, elektrolytisch veredelt, korrosions- und hitzebeständig; dauernd hoher Wirkungsgrad

Verlangen Sie unsere unverbindliche Lichtberatung



ALUMINIUM LICHT AG. ZÜRICH SIHLSTR. 22 TEL. (051) 25 89 88



WALO BERTSCHINGER
 BAUNTERNEHMUNG ZÜRICH

Geleisebau
Industrieböden
Strassenbau

BERCHTOLD & Co.
 HEIZUNG • LÜFTUNG
 WARMWASSER
THALWIL

INDUSTRIE-HEIZUNG
 HEISSWASSER
 STATT DAMPF

Telephon
051/920501

Verlag

W. Jegher & A. Ostertag, Dianastrasse 5, Zürich / Tel. 23 45 07 / Postcheck VIII 6110

Postadresse:

Schweiz. Bauzeitung, Postfach Zürich 39
 Für den Buchhandel in Kommission bei Rascher-Verlag, Limmatquai 50, Zürich

Bezugspreise

Einzelheft Fr. 1.30 — Abonnements:

Kategorie	12 Monate		3 Monate	
	Schweiz	Ausland	Schweiz	Ausland
A Fr.	54.—	60.—	13.50	15.—
B Fr.	48.—	54.—	12.—	13.50
C Fr.	42.—	48.—	10.50	12.—
D Fr.	30.—	36.—	7.50	9.—

A Normaler Preis

B für Mitglieder Schweiz, Techniker-Verb. C für Mitglieder S. I. A. oder G. E. P.

D für Mitglieder S. I. A. oder G. E. P., die weniger als 30 Jahre alt sind, sowie für Studierende der E. T. H. (bei Bestellung Geburtsjahr angeben).

Das Abonnement kann mit jedem Kalendermonat begonnen werden. Die Kategorien B, C und D gelten nur für direkte Bestellung beim Verlag.

Anzeigen-Verwaltung

Mosse - Annoncen AG., Limmatquai 94, Zürich / Tel. 32 68 17 / Postcheck VIII 1027

INHALT

† Ernst Dübi 597*

Ueber Rückstoss - Triebwerke für Flugzeuge. Von A. von der Mühl . 598*

Horizontalbohrungen für Grundwasserfassungen. Von M. Wegenstein . 603*

Wettbewerb Dorfzentrum Rüschlikon 606*

MITTEILUNGEN:

Edertalsperre, Reparatur 609

Hotel-Keller in Cincinnati 609

Elektr. Ausrüstung für Triebfahrzeuge 610

Persönliches 610

Kurs über Ausdruck und Verhandlung 610

Gummi für Stallböden 610

Druckleitungs-Probleme 610

Wasserkraftanlagen am Colorado-River 610

Kunstgewerbemuseum Zürich . . . 610

WETTBEWERBE:

Primarschulhaus Weinfelden . . . 610

VORTRAGSKALENDER 610

* Bilder



Der **AUSPA-HOHL-DÜBEL**
Die **AUSSPARUNG** im **BETON**

mit **konischem** Loch, für Steinschrauben, Träger usw. in verschiedenen Grössen
Verlangen Sie Muster und Prospekte **Briefadresse: AUSPA Wattwil/SG.**



NIVELLIERINSTRUMENT NI

Horizontalkreis 360° oder 400°

Durch seine einfache Handhabung, robuste Bauart, hohe Genauigkeit und sein leichtes Gewicht spart es Ihnen Zeit und Arbeit.

Höhenfehler auf 1 km	± 5 mm
Fernrohrvergrößerung	18 X
Kürzeste Zielweite	1,60 m
Gewicht des Instrumentes	1 1/2 kg

Mit oder ohne Horizontalkreis sofort lieferbar

Verkaufs-A.-G.

Heinrich Wild's geodätische Instrumente
HEERBRUGG Telefon (071) 7 24 83

WILD
HEERBRUGG

Techn. Büro für
Heizung & Lüftung

Wirtschaftlichkeitsberechnungen
Projektprogramme & Vorprojekte
Kostenvoranschläge
Montagepläne & Materialauszug
Spezialität: Rohrbemessungsfragen
Gutachten, Beratungen

W. H. Suter Heizungs-Ing. S.T.V., H.T.V.

25jährige Erfahrung

Guggachstrasse 45 **ZÜRICH 6-57** Tel. (051) 26 77 27

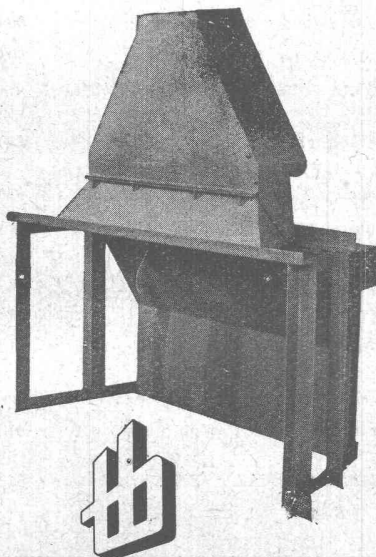


INERTOL

Gegen Feuchtigkeit und Wasser

Inertolwerke
Fabrikation chemischer Spezialitäten für den Bautenschutz
Wallisellen-Zürich
Tel. (051) 93 21 14 Paris-Milan

keller CO



ZEIT IST GELD! Exakte und rasche Ausführung von Cheminéeanlagen mit der
vorfabrizierten Cheminée-Innenkonstruktion

⊕ Patent angemeldet.

Ein Fortschritt im modernen Cheminéeebau

für den Ofenbauer
für den Architekten
für den Kunden

Die feste Umgrenzung des Mauerwerkes durch die 3teilige Innenkonstruktion erleichtert die Arbeit und verkürzt die Arbeitszeit, vermeidet Fehlkonstruktionen, gestattet freie, äussere Gestaltung der Cheminées, bietet Gewähr für leistungsfähigen und einwandfrei funktionierenden Betrieb der Cheminées.

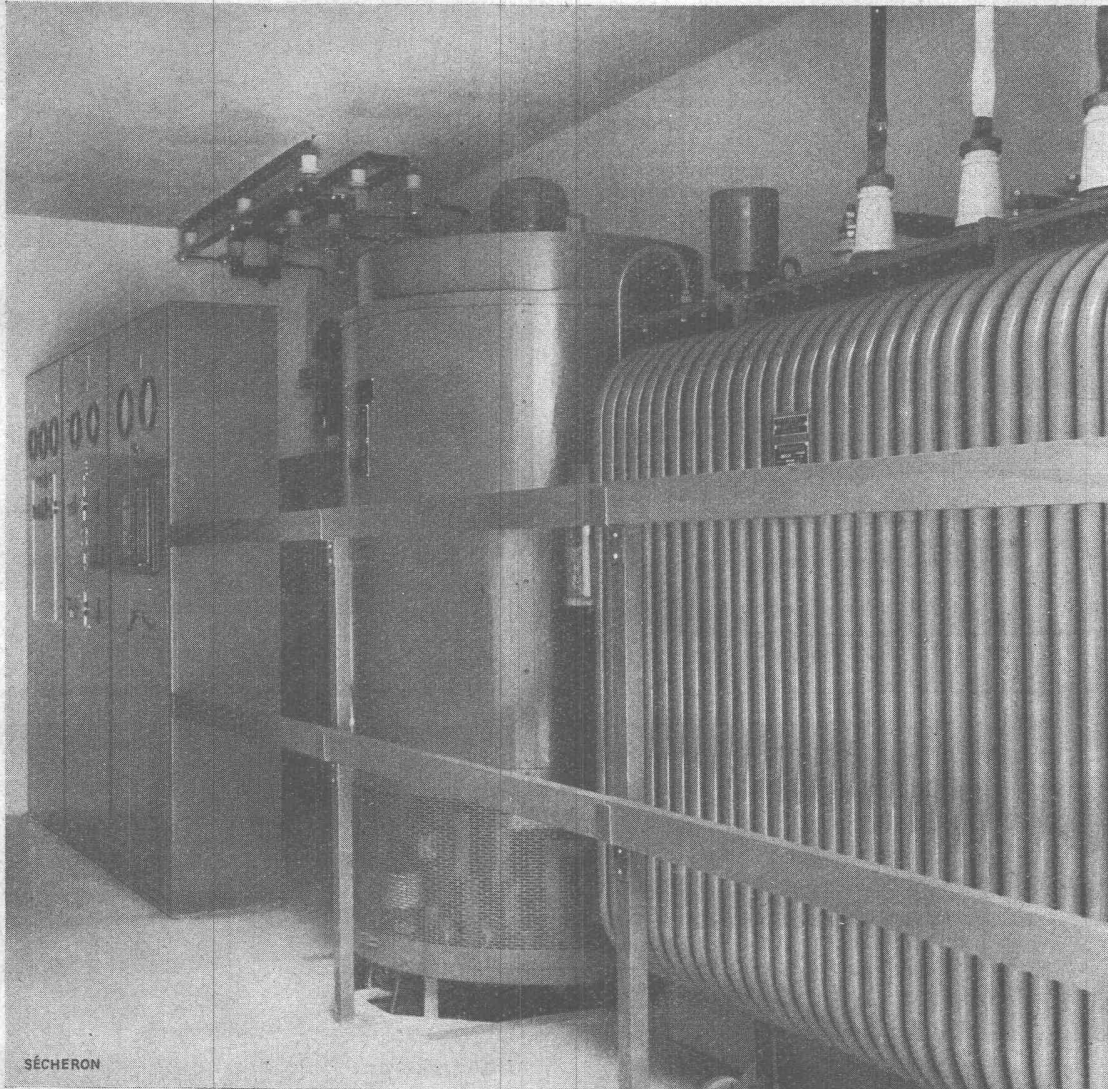
Zusammengebaute Einzelteile mit eingesetztem Luftheizkasten.

Bähler + Cie
BERN

Eisen-Guss-Eternit, Effingerstrasse 14, Telefon (031) 3 93 55.

Verlangen Sie unverbindlich
Prospekt und Preisliste!

SÉCHERON



SÉCHERON

Gleichrichter-Unterstation Thunplatz des E. W. Bern

Diese Anlage, mit einem pumpenlosen Quecksilberdampf-Gleichrichter für 1000 A, 850 V, ausgerüstet, dient der Speisung des Strassenbahnnetzes; sie wird automatisch durch Telefonmeldung ferngesteuert.

Elektrische Zugförderung

Pumpenlose Gleichrichter

Transformatoren

Strassenbahnen und Trolleybusse

Generatoren und Motoren

Selbsttätige Regler

Lichtbogen-Schweissung

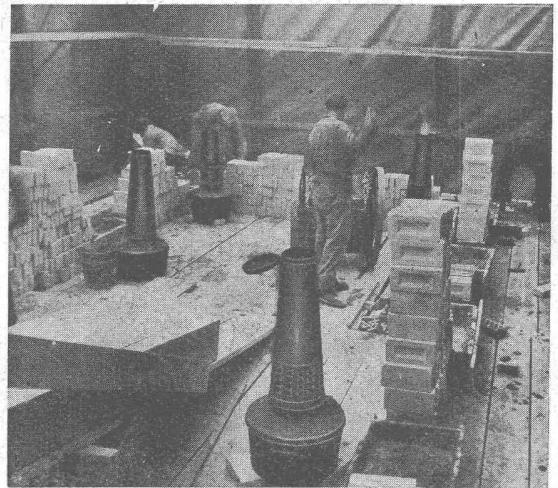
S. A. des Ateliers de Sécheron-Genf

BLECH- ARBEITEN



Boiler, Behälter, Einzelanfertigung od. als Serienfabrikat, autogen oder elektrisch geschweisst
Blecharbeiten jeder Art

GEBR. TUCHSCHMID
FRAUENFELD + ZÜRICH



Kein Arbeitsunterbruch

trotz kaltem Wetter

dank der **Fire-box** der transportablen Ölheizung

Tausendfach bewährt

Referenzen durch

Intertherm A.-G. Zürich

COROMANT

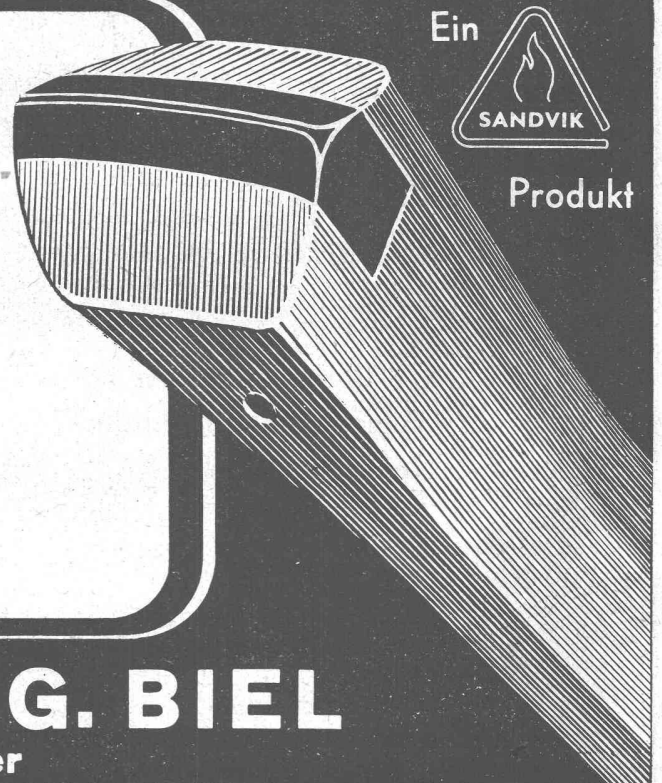
Der neue Felsbohrer
mit Hartmetallschneide

eine
Revolution

im Stollenbau!

Erstaunliche Leistungen!

Coromant-Felsbohrer werden nicht geschmiedet,
sondern nur nachgeschliffen



Ein

SANDVIK

Produkt

NOTZ & CO. A.G. BIEL

Atlas-Bohrhämmer