

Objektyp: **Advertising**

Zeitschrift: **Schweizerische Bauzeitung**

Band (Jahr): **67 (1949)**

Heft 24

PDF erstellt am: **21.07.2024**

### **Nutzungsbedingungen**

Die ETH-Bibliothek ist Anbieterin der digitalisierten Zeitschriften. Sie besitzt keine Urheberrechte an den Inhalten der Zeitschriften. Die Rechte liegen in der Regel bei den Herausgebern. Die auf der Plattform e-periodica veröffentlichten Dokumente stehen für nicht-kommerzielle Zwecke in Lehre und Forschung sowie für die private Nutzung frei zur Verfügung. Einzelne Dateien oder Ausdrucke aus diesem Angebot können zusammen mit diesen Nutzungsbedingungen und den korrekten Herkunftsbezeichnungen weitergegeben werden. Das Veröffentlichen von Bildern in Print- und Online-Publikationen ist nur mit vorheriger Genehmigung der Rechteinhaber erlaubt. Die systematische Speicherung von Teilen des elektronischen Angebots auf anderen Servern bedarf ebenfalls des schriftlichen Einverständnisses der Rechteinhaber.

### **Haftungsausschluss**

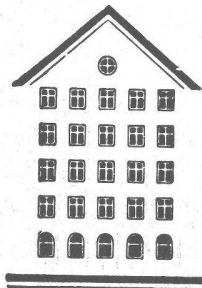
Alle Angaben erfolgen ohne Gewähr für Vollständigkeit oder Richtigkeit. Es wird keine Haftung übernommen für Schäden durch die Verwendung von Informationen aus diesem Online-Angebot oder durch das Fehlen von Informationen. Dies gilt auch für Inhalte Dritter, die über dieses Angebot zugänglich sind.

# SCHWEIZERISCHE BAUZEITUNG

WOCHENSCHRIFT FÜR ARCHITEKTUR / INGENIEURWESEN / MASCHINENTECHNIK  
 REVUE POLYTECHNIQUE SUISSE

ORGAN DES S.I.A. SCHWEIZERISCHER INGENIEUR- UND ARCHITEKTEN-VEREIN  
 UND DER G.E.P. GESELLSCHAFT EHEMAL. STUDIERENDER DER EIDG. TECHN. HOCHSCHULE  
 GEGRÜNDET 1883 VON ING. A. WALDNER / HERAUSGEGEBEN VON ING. W. JEGHER

*Fenster*



*Kiefer Zürich*

**AUFZÜGE**

für Personen - Waren  
 Speisen - Akten  
 mit und ohne Feineinstellung

*Gebauer*  
**ZÜRICH**  
 Birmensdorferstr. 273  
 Telefon 33 21 66

Patentanwälte

**E. BLUM & Co., ZÜRICH**

Gegründet 1878 Telefon 25 16 33

Bahnhofstrasse 31

Anmeldung von Erfindungen

Fabrik- und Handelsmarken

Gutachten, Prozessberatung

**BERCHTOLD & Co.**

HEIZUNG · LÜFTUNG  
 WARMWASSER

**THALWIL**

**INDUSTRIE-  
 HEIZUNG**  
 HEISSWASSER  
 STATT DAMPF

Telephon  
 051 / 920501

**AG. für Grundwasserbauten, Bern**

Bohrpfähle nach eigenem Verfahren

**Verlag**

W. Jegher & A. Ostertag, Dianastrasse 5,  
 Zürich / Tel. 23 45 07 / Postcheck VIII 6110

Postadresse:

Schweiz. Bauzeitung, Postfach Zürich 39  
 Für den Buchhandel in Kommission bei  
 Rascher-Verlag, Limmatquai 50, Zürich

**Bezugspreise**

Einzelheft Fr. 1,50 — Abonnements:

12 Monate		6 Monate		3 Monate	
Schweiz	Ausland	Schweiz	Ausland	Schweiz	Ausland
60.—	66.—	30.—	33.—	15.—	16.50

Für Mitglieder des S. I. A., der G. E. P.  
 und des Schweiz. Technischen Verbandes,  
 sowie für Studierende der E. T. H. er-  
 mässigte Preis-Kategorien nach Tarif.

**Anzeigen-Verwaltung**

Mosse Annoncen AG., Limmatquai 94,  
 Zürich / Tel. 32 68 17 / Postcheck VIII 1027

**INHALT**

Horizontale Bohrungen in Locker-  
 gesteinen. Von *H. Fehlmann* . . . 333\*

4. Schweizer Kongress für Städtebau,  
 Luzern. Von *Hans Marti* . . . 335

«Kunstfehler» im Baugewerbe. Von  
*M. àWengen* . . . 337

Zwei neuere industrielle Bauten, Von  
*M. Lüthi* . . . 338\*

Ueber moderne elektrische Schnell-  
 zugslokomotiven . . . 340

Die Ausstellung «Züka» 1947 . . . 342

Tatsachen sagen mehr als viele  
 Worte . . . 342

**MITTEILUNGEN**

Die dritte techn. Konferenz der IATA 342

Vorbetonierte Balken mit T-Quer-  
 schnitt. Die Bogenstaumauer von  
 Gour-Noir. Eine Mehrkomponenten-  
 wäge. Eingestürzte Behälterdecke.  
 Gewerbemuseum Bern, ETH, SBB 343\*

**NEKROLOGE**

Jules A. Vaucher, W. Furrer . . . 343

**WETTBEWERBE**

Turnhalle Ennenda . . . 343

**LITERATUR**

H. Rietschels Lehrbuch für Heiz-  
 und Lüftungstechnik, Von *H. Grö-  
 ber/A. Eigenmann* . . . 343

A Method for Solving Partial Dif-  
 ferential Equations. Von *A. Öd-  
 man/G. Steinmann* . . . 344

Neuigkeiten . . . 344

**VEREINE**

S. I. A. Mitteilung des Sekretariates.  
 Auszug aus dem CC-Protokoll . . 344

**VORTRAGSKALENDER**

. . . 344

Beilage: Tafel 9/10

\* Bilder

# KABELWERKE BRUGG AG.

## BLEIKABEL

aller Art für **Stark-** und **Schwachstrom**

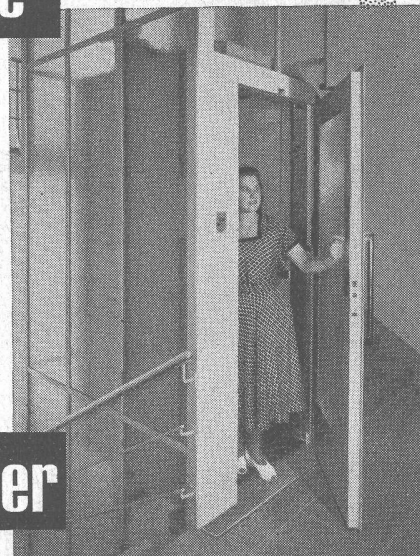
## TRU-LAY-BRUGG-DRAHTSEILE

für alle Anwendungsgebiete



Löffelbagger mit Tru-Lay-Brugg-Drahtseilen ausgerüstet

# Personen- Aufzüge



# Schindler



Aufzüge- und Elektromotorenfabrik Schindler & Cie. AG., Luzern



## Accumulatoren - Fabrik Oerlikon

Lausanne (021) 2 93 61    Zürich-Oerlikon (051) 46 84 20    Genève (022) 4 99 42

MUBA: Halle IV Stand 1228

# PATENTE

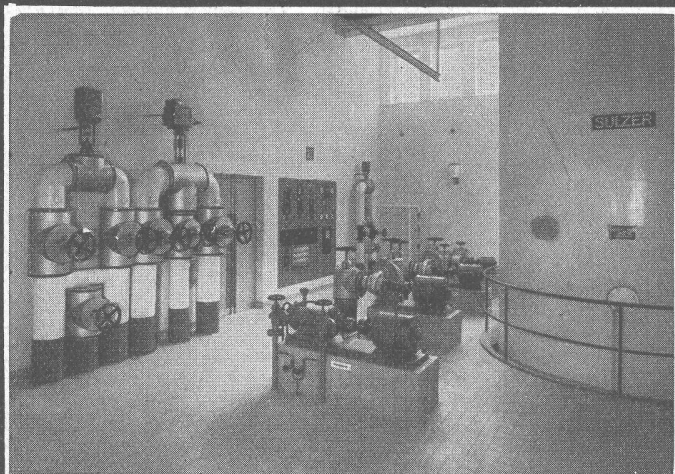
MODELLE, MUSTER, MARKEN  
etc.  
in allen Ländern

## NAEGELI & Co., BERN

Patentanwälte, Bundesgasse 16

Millimeter-  
Logarithmen- und Lichtpaus-  
Papiere

ED. AERNI-LEUCH, BERN  
Fabrikation technischer Papiere



Industriebedarf

Isolierungen

Kälte Wärme Schall

Filterhilfsmittel

**Schneider & Co.**

INDUSTRIE-BEDARF  
FURNITURES POUR USINES

**Winterthur**

# M · A · N

DIE  
**MASCHINENFABRIK AUGSBURG-NÜRNBERG AG.**  
 BAUT:

- Dieselmotoren
- Wärmeaustauschgeräte und Apparate
- Dampfkraftanlagen
- Gaskraftanlagen
- Krane und Fördermittel
- Werkstoffprüfmaschinen
- Hydraulische Pressen
- Lufführungsanlagen
- Stahlbrücken
- Stahlhochbauten
- Stahlwasserbauten
- Behälterbauten
- Schraubenpumpen und -Mischer

Anfragen an die Vertretung für die Schweiz:

**MASCHINEN-AKTIE-GESELLSCHAFT  
BERN**

Monbijoustr. 61

Tel. (031) 5 57 54

# M · A · N

## Induktive Erhitzung von Metallen mit Hochfrequenz

# Lepel

Funkenstrecken-Generatoren

Leistungen von 2 bis 30 kW



Verbessern und verbilligen Sie Ihre Produktion.  
LEPEL-Hochfrequenz-Generatoren sind wirklich preiswert.

Generalvertreter für die Schweiz:



**ARDAG  
ZÜRICH**

Ingenieurbüro

Möhrlistrasse 24

Telefon (051) 26 66 74



**Zäune**  
 liefert als Spezialität:  
**Müller+Co.**

**LÖHNINGEN** (SCHAFFHAUSEN)  
 Tel. (053) 6 91 17  
 Leistungsfähigste Zaunfabrik der Schweiz  
 Katalog und Offerten kostenlos

1897-1947  
 50 JAHRE  
 Erfahrung-Qualität  
 Löhninger-Zäune

**Filialen in:**

**Zürich 6**  
 Turnerstraße 3  
 Tel. (051) 26 28 45

**Winterthur**  
 Tel. (052) 2 13 85

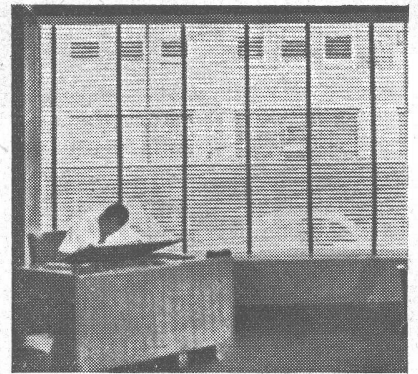
**St. Gallen**  
 Tel. (071) 2 53 86

**Basel**  
 Tel. (061) 4 08 28

Wenn es um Rolladen  
 oder Storen geht, immer  
 zuerst

*Flexalum*  
 anfragen.

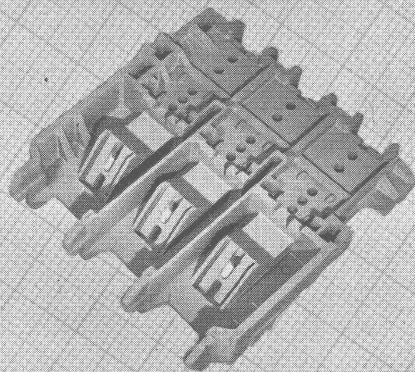
Die **Flexalum-Jalousie**  
 bietet Ihnen in jeder Be-  
 ziehung neue Vorteile.



**KARL WILHELM, ZÜRICH 1**

Nüscherstrasse 45

Telephon 27 68 60



**KONSTRUKTIONSTEILE**  
 aus Kunstharz-Preßstoff

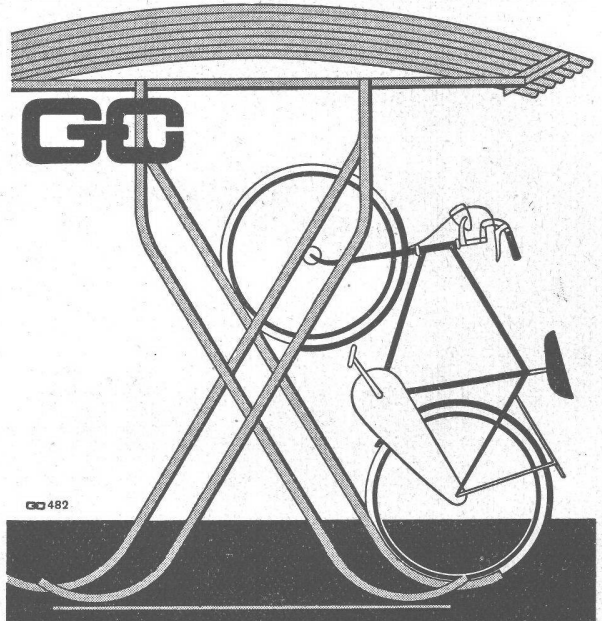
Für Apparatebau und Elektrotechnik

Nach Kundenzeichnungen

Bis zu den grössten Abmessungen

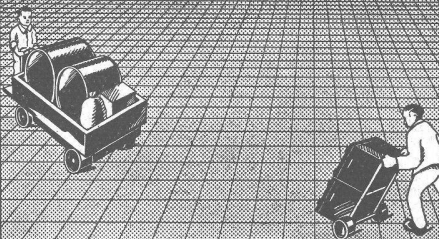
**MICAFIL AG. ZÜRICH**

**GEILINGER FAHRRADSTÄNDER**



GENERALVERTRETER  
**HULFTEGGER & CO. STÄFA**  
 TEL. 051/93 06 51

**TRIVERS**  
 HOCHDRUCK-STAMPF-ASPHALT-PLATTEN



das beste Material  
 für  
 stark beanspruchte  
 Fabrikböden

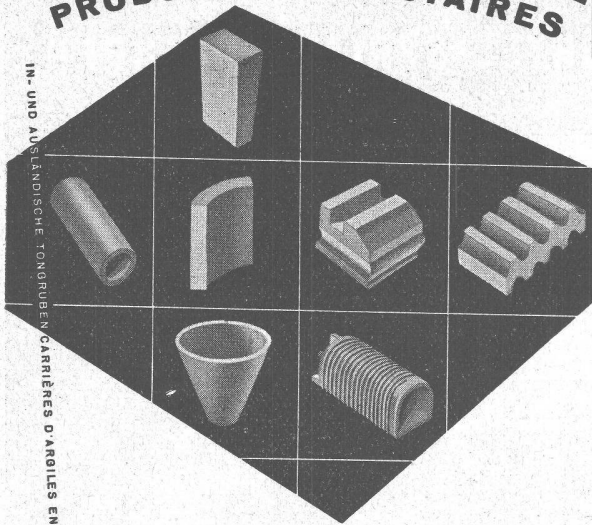
**BAUBEDARF ZÜRICH AG.**  
 ZÜRICH

**Abwasser-  
 Pumpen**



**K. RÜTSCHI & CO.**  
 BRUGG  
*Pumpenbau*

**FEUERFESTE ERZEUGNISSE  
PRODUITS RÉFRACTAIRES**



IM- UND AUSLÄNDISCHE TONROBBERN CARRIÈRES D'ARGILES EN SUISSE ET A L'ÉTRANGER

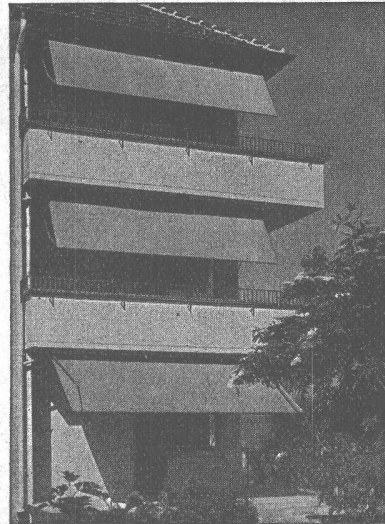
Schamotte  
Korund  
Karbonrundum  
Säurefeste Steine  
Isoliersteine



**TONWERK LAUSEN AG**

LAUSEN BLD.

It. Jbrnd



**SchenkerForen**

Schönenwerd (Sol.) Tel. (064) 3 13 52

Vertretungen: Zürich: Tel. (051) 32 65 60  
Basel: Tel. (061) 2 93 81  
Luzern: Tel. (041) 2 99 68  
Lausanne: Tel. (021) 3 45 47  
Lugano: Tel. (091) 2 22 13

**BASLER KORK**



Hochwertig isolieren  
mit

**BASLER KORK**

Naturkorkschat  
Expandierter Korkschat  
Isolier- und Baukorkplatten  
Korkschaalen, Korkparkett

*Gesellschaft für Korkindustrie Basel*

SIEB- U. FESTSTOFFZERKLEINERUNGSMASCHINE

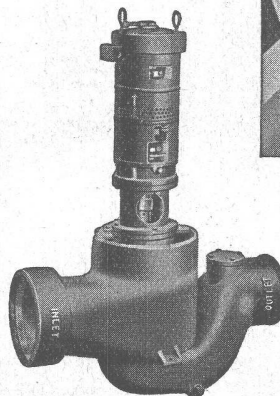
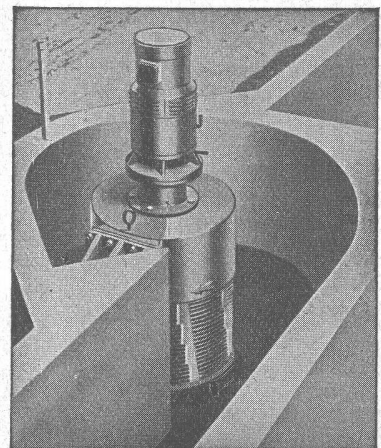
**COMMINUTOR**

MODERNE ABWASSERBEHANDLUNG

FÜR KLÄRANLAGEN  
UND  
PUMPSTATIONEN

\*

ERSETZT RECHENANLAGEN  
KEINE VERSTOPFUNG VON  
PUMPEN UND LEITUNGEN  
TYPEN FÜR JEDE LEISTUNG  
GERINGER  
KRAFTVERBRAUCH



VERTRIEB FÜR DIE SCHWEIZ:

**PISTA S.A.**  
GENÈVE - JONCTION

TEL. 5 58 93 - 94

# SPRIBAG - MÖRTEL-SPRITZVERFAHREN

## Besondere Vorteile:

Staubfreies Arbeiten - Kein Rösten des Materials  
Höhere Leistung - Lässt Körnungen bis 12 mm zu  
Zwangsläufige mech. Förderung • Minimaler Rückprall

Wir führen jeden Mörtelbelag als Unternehmer oder  
im Unterakkord durch / Referenzen zur Verfügung

**SPRITZBAU A.G. ZÜRICH** WAAGGASSE 7  
PARADEPLATZ



### Hülsen-Steinschraube «Abel»

zur Befestigung von Fenster-  
rahmen, Türrahmen etc.

Anwendung: Schraube in die  
eingemauerte Hülse stossen.  
Nach zwei Umdrehungen mit  
dem Schraubenzieher sitzen  
Schraube und Rahmen un-  
verrückbar fest. Enorme Zeit-  
ersparnis.

Sogar bei schlecht versetzten  
Rahmen kann die Schraube  
schräg eingestossen werden.

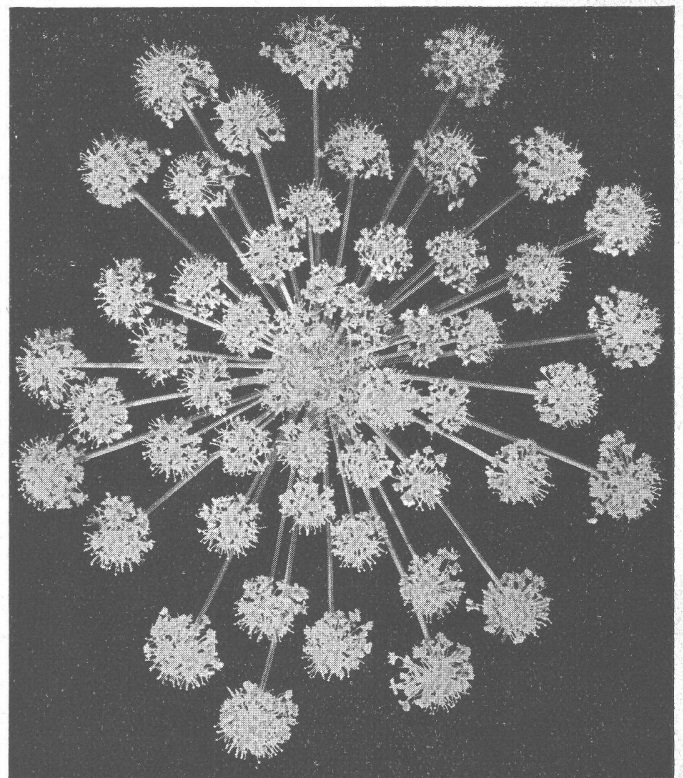
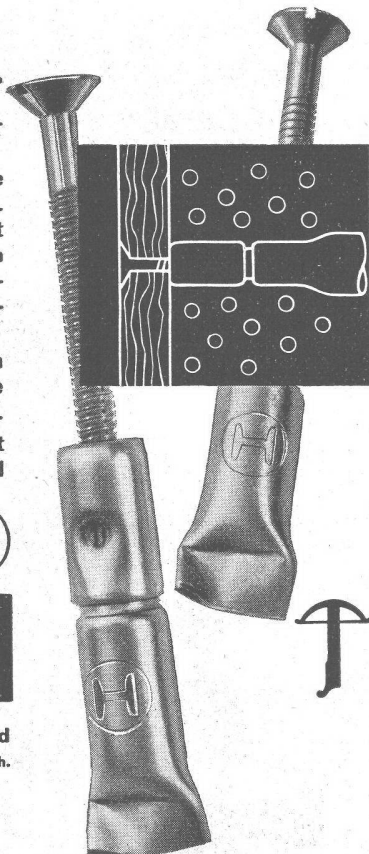
Ausführung: 60 mm Hülse mit  
Schrauben von 55, 65 und  
80 mm Länge



*Hess & Cie.*

Drahtzieherei, Metallwaren- und  
Nagelfabrik • Pilgersteg, Rütli Zch.

Tel. (055) 2 35 22



**SULZER**

Strahlungsheizung System Crittall

GEBRÜDER SULZER, AKTIENGESELLSCHAFT,  
Abt. Heizung und Lüftung, WINTERTHUR