

**Zeitschrift:** Schweizerische Bauzeitung  
**Band:** 68 (1950)  
**Heft:** 23

## Inhaltsverzeichnis

### **Nutzungsbedingungen**

Die ETH-Bibliothek ist die Anbieterin der digitalisierten Zeitschriften. Sie besitzt keine Urheberrechte an den Zeitschriften und ist nicht verantwortlich für deren Inhalte. Die Rechte liegen in der Regel bei den Herausgebern beziehungsweise den externen Rechteinhabern. [Siehe Rechtliche Hinweise.](#)

### **Conditions d'utilisation**

L'ETH Library est le fournisseur des revues numérisées. Elle ne détient aucun droit d'auteur sur les revues et n'est pas responsable de leur contenu. En règle générale, les droits sont détenus par les éditeurs ou les détenteurs de droits externes. [Voir Informations légales.](#)

### **Terms of use**

The ETH Library is the provider of the digitised journals. It does not own any copyrights to the journals and is not responsible for their content. The rights usually lie with the publishers or the external rights holders. [See Legal notice.](#)

**Download PDF:** 06.10.2024

**ETH-Bibliothek Zürich, E-Periodica, <https://www.e-periodica.ch>**

# SCHWEIZERISCHE BAUZEITUNG

WOCHENSCHRIFT FÜR ARCHITEKTUR / INGENIEURWESEN / MASCHINENTECHNIK  
REVUE POLYTECHNIQUE SUISSE

ORGAN DES S. I. A. SCHWEIZERISCHER INGENIEUR- UND ARCHITEKTEN-VEREIN  
UND DER G. E. P. GESELLSCHAFT EHEMAL. STUDIERENDER DER EIDG. TECHN. HOCHSCHULE  
GEGRÜNDET 1883 VON ING. A. WALDNER / HERAUSGEGEBEN VON ING. W. JEGHER



## GÖHNER TÜREN + FENSTER NORMEN

verbilligen das Bauen

ERNST GÖHNER A.-G. ZÜRICH, BASEL, BERN, ST. GALLEN, ZUG, BIEL, GENEVE

### Verlag

W. Jegher & A. Ostertag, Dianastrasse 5,  
Zürich / Tel. 23 45 07 / Postcheck VIII 6110

Postadresse:

Schweiz. Bauzeitung, Postfach Zürich 39

Für den Buchhandel in Kommission bei  
Rascher-Verlag, Limmatquai 50, Zürich

### Bezugspreise

Einzelheft Fr. 1.50		Abonnements:	
12 Monate	6 Monate	3 Monate	
Schweiz	Ausland	Schweiz	Ausland
60.—	66.—	30.—	33.—
		15.—	16.50

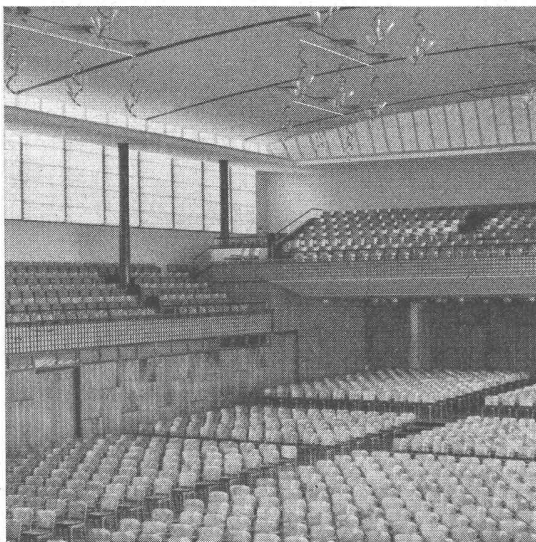
Für Mitglieder des S. I. A., der G. E. P.  
und des Schweiz. Technischen Verbandes,  
sowie für Studierende der E. T. H. er-  
mässigte Preis-Kategorien nach Tarif.

### Anzeigen-Verwaltung

Mosse-Annoncen AG., Limmatquai 94,  
Zürich / Tel. 32 68 17 / Postcheck VIII 1027



## Klima-Anlagen



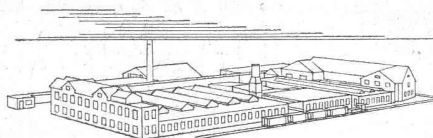
Kongress-Saal Zürich, ausgerüstet mit vollautomatischer  
Luwa-Klima Anlage

Wirbauen Industrie-  
Klima-Anlagen  
für alle  
Anwendungszwecke  
sowie

Komfort-Klima-  
Anlagen f. Theater-  
Versammlungs- und  
Büro-Räume

Luwa-Klima-  
Anlagen sind:  
arbeitsparend  
produktions-  
erhöhend

Verlangen Sie unsere interes-  
santen Prospekte



LUWA AG., Spezialfabrik für Luft- und Wärme-  
technik ZÜRICH-Albisrieden, Anemonenstr. 40  
Telephon (051) 27 33 35/36, Maschinenfabrik

# LUWA

### INHALT

Wasserdichte Druckstollen und Druckschächte mit Kernring-Ausklei- dung. Von <i>Alois Kieser</i> . . . . .	303*
Bauen und Wohnen, Vierteljahres- zeitschrift . . . . .	308*
Gesamtdeutsche Städtebautagung in Berlin . . . . .	312
Förderung und Verwertung der Ruhrkohle. Von <i>W. Hartmann</i> . . . . .	313*

### MITTEILUNGEN

25 Jahre «Elektrizitätsverwertung» . . . . .	315
Verkehrsbetriebe der Stadt Zürich. Neue Atombomben. Mörtelverklei- dung einer Stahlrohrleitung. Strö- mungslinien unter einem Staudamm. Kraftwerk Handeck II. Vereinigung Schweiz. Strassenfachmänner. Unter- zuglose Stahlbeton - Massivdecken. Anzeigefehler von Quecksilber-Ther- mometern. Elektrisches Bohrlei- tungs-Suchgerät. Graph. Sammlung ETH. New Yorker Kehrrechtverbren- nungsanstalt . . . . .	316

### NEKROLOGE

Oskar Good. Armin von Stockar . . . . .	317*
---	------

### WETTBEWERBE

Primarschulhaus und Kindergarten, Frauenfeld . . . . .	317
---	-----

### LITERATUR

Die Plastizitätstheorie im Stahl- betonbau, von <i>Franz Gebauer</i> . . . . .	317
Die Bauschreinerei. Türen und Tore, von <i>Fritz Spannagel</i> . Neuerschei- nungen . . . . .	318

VORTRAGSKALENDER . . . . .	318
----------------------------	-----