

**Zeitschrift:** Schweizerische Bauzeitung  
**Herausgeber:** Verlags-AG der akademischen technischen Vereine  
**Band:** 68 (1950)  
**Heft:** 32

## Werbung

### Nutzungsbedingungen

Die ETH-Bibliothek ist die Anbieterin der digitalisierten Zeitschriften. Sie besitzt keine Urheberrechte an den Zeitschriften und ist nicht verantwortlich für deren Inhalte. Die Rechte liegen in der Regel bei den Herausgebern beziehungsweise den externen Rechteinhabern. [Siehe Rechtliche Hinweise.](#)

### Conditions d'utilisation

L'ETH Library est le fournisseur des revues numérisées. Elle ne détient aucun droit d'auteur sur les revues et n'est pas responsable de leur contenu. En règle générale, les droits sont détenus par les éditeurs ou les détenteurs de droits externes. [Voir Informations légales.](#)

### Terms of use

The ETH Library is the provider of the digitised journals. It does not own any copyrights to the journals and is not responsible for their content. The rights usually lie with the publishers or the external rights holders. [See Legal notice.](#)

**Download PDF:** 30.01.2025

**ETH-Bibliothek Zürich, E-Periodica, <https://www.e-periodica.ch>**

# SCHWEIZERISCHE BAUZEITUNG

WOCHENSCHRIFT FÜR ARCHITEKTUR / INGENIEURWESEN / MASCHINENTECHNIK  
REVUE POLYTECHNIQUE SUISSE

ORGAN DES S. I. A. SCHWEIZERISCHER INGENIEUR- UND ARCHITEKTEN-VEREIN  
UND DER G. E. P. GESELLSCHAFT EHEMAL. STUDIERENDER DER EIDG. TECHN. HOCHSCHULE  
GEGRÜNDET 1883 VON ING. A. WALDNER / HERAUSGEGEBEN VON ING. W. JEGHER

*Fenster*



*Kiefer Zürich*

**HCH. LIER**

Deckenheizungen System Crittall

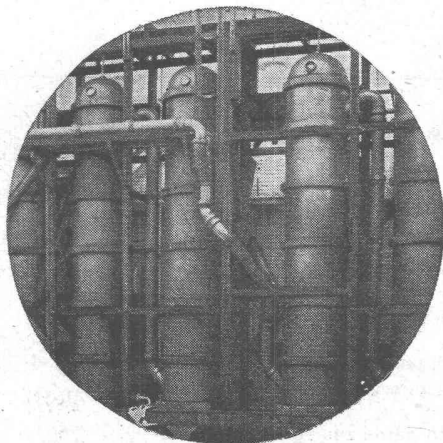
Heisswasser-Heizungen

Umbau bestehender Dampfanlagen  
in Heisswasser • Abwärmanlagen

HEIZUNGS-INGENIEUR S. I. A. ZÜRICH 4 Badenerstr. 440 Tel. 52 23 50/51

*Schindler Aufzüge*

Aufzüge- und Elektromotorenfabrik Schindler & Cie. AG. Luzern



## STEINZEUG EMBRACH

garantiert säurebeständig

Chemisches Steinzeug für stärkste  
chemische Beanspruchung

Embrachit für rasche Wärmewechsel

Thermosil speziell wärmeleitend.

Embrit für Elektro-Isolierkörper und hohe  
mechanische Beanspruchung

Kanalisations-Steinzeug für Baugewerbe  
und Landwirtschaft

**Steinzeugfabrik Embrach AG.**

für Kanalisation und chemische Industrie  
Embrach (Kf. Zürich) Tel. (051) 96 23 21

### Verlag

W. Jegher & A. Ostertag, Dianastrasse 5,  
Zürich / Tel. 23 45 07 / Postcheck VIII 6110

Postadresse:

Schweiz. Bauzeitung, Postfach Zürich 39

Für den Buchhandel in Kommission bei  
Rascher-Verlag, Limmatquai 50 Zürich

### Bezugspreise

Einzelheft Fr. 1.50 — Abonnements:

Kategorie	12 Monate		6 Monate		3 Monate	
	Schweiz	Ausland	Schweiz	Ausland	Schweiz	Ausland
A	60.—	66.—	30.—	33.—	15.—	16.50
B	54.—	60.—	27.—	30.—	13.50	15.—
C	46.—	52.—	23.—	26.—	11.50	13.—
D	34.—	40.—	17.—	20.—	8.50	10.—

A Normaler Preis.

B für Mitglieder Schweiz. Techn. Verband

C für Mitglieder S. I. A. oder G. E. P.

D für Mitglieder S. I. A. oder G. E. P., die  
weniger als 30 Jahre alt sind, sowie  
für Studierende der E. T. H. (bei Be-  
stellung Geburtsjahr angeben).

Das Abonnement kann mit jedem Kalen-  
dermonat begonnen werden. Die Katego-  
rien B, C und D gelten nur für direkte  
Bestellung beim Verlag.

### Anzeigen-Verwaltung

Mosse-Annoncen AG., Zürich, Limmat-  
quai 94 / Tel. 326817 / Postcheck VIII 1027

### INHALT

Francis- oder Peltonturbine? Von <i>Ch. Weingart</i> . . . . .	429*
Gestaltung der Schienenfahrbahn. Von <i>G. u. H. Peter</i> . . . . .	434*
Pariser Wohnbau-Tagung 1950. Von <i>W. Bing</i> . . . . .	435
Wettbewerb für die Verkehrsgestal- tung beim Bahnhof Bern . . . . .	436*

### LITERATUR

Neuerscheinungen . . . . . 439

### WETTBEWERBE

Zerlegbare Luftschutzkeller . . . . . 440

### VEREINE

U. I. A. Versammlung Paris 1950 . . . . . 440

**G. E. P.** Generalversammlung  
1950 in Luxemburg . . . . . 440

Eine Spitzenleistung im modernen  
Großwaagenbau ist die  
„BOCH“-

### Brücken- und Geleise- waage

(System Wirth)

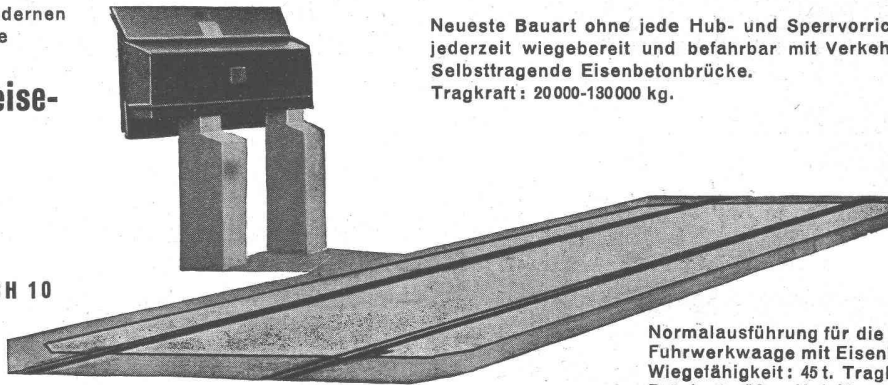
Alleiniger Hersteller:

**Hans Boch**

**WAAGENFABRIK ZÜRICH 10**

Rosengartenstraße 28

Telephon (051) 28 13 33



Neueste Bauart ohne jede Hub- und Sperrvorrichtung,  
jederzeit wiegebereit und befahrbar mit Verkehrslast.  
Selbsttragende Eisenbetonbrücke.  
Tragkraft: 20 000-130 000 kg.

Normalausführung für die SBB. Geleise-  
fuhrwerkwaage mit Eisenbeton-Brücke.  
Wiegefähigkeit: 45 t. Tragkraft: 110 t.  
Brückengröße: Nutzlänge 8,4 m. Breite:  
2,5 m. Befahrbar mit allen Lokomotiven.

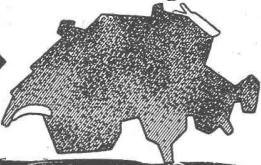
Verlangen Sie Referenzen.

## Vermehrung des HAUSBOCKS

1900



1950



*50% aller Häuser*

haben im Dachstuhl Hausbocklarven, die unsichtbaren Holz-  
zerstörer. Amtliche Berichte nennen noch höhere Zahlen. Die  
beiden — GEIGY — Kontaktwirkstoffe

### ARBEZOL-K

wasserlösliches Konzentrat für überdeckte Konstruktionen

### ARBEZOL-SUPER

Öl für Hobelwaren und dem Wetter ausgesetzte Teile  
schützen neues Holz. - Neukonstruktionen konserviert Ihr  
Zimmermeister. Befallenes Holzwerk behandeln wir. Wenn  
Sie bestehende Dachstühle oder Holzhäuser vor Zerstörung  
bewahren wollen, senden Sie uns den Gutschein.

**GUTSCHEIN** für Gratis-Kontrollen von Dach-  
stühlen und Holzhäusern

Name \_\_\_\_\_

Adresse \_\_\_\_\_

**A. BENZ & CIE. ZÜRICH 38**

Aibistrasse 28

Telephon 45 17 72 / 45 15 18

*Mit oder ohne Stopf-  
büchse?*

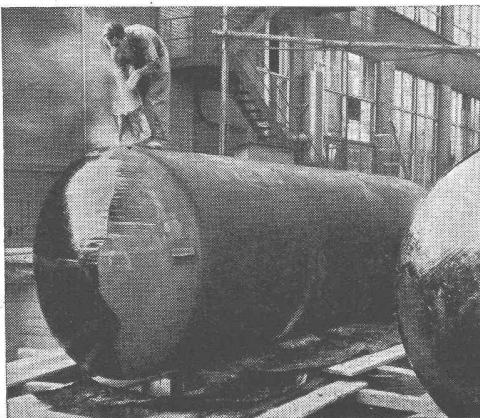
Neu: Ständige Lauf- und  
Drehrichtungskontrolle  
durch Schauglas. Pat. ang.

Beide Ausführungsarten haben be-  
stimmte Vorteile. Daher bauen wir

## Umwälzpumpen

für Zentralheizungen sowohl mit Stopf-  
büchse als auch stopfbuchlos

**PUMPENBAU BRUGG K. RÜTSCHI**  
TELEPHON (056) 4 13 31



## „WABERIT“-TANKISOLIERUNG

Die Tankisolierung ist seit Jahren eine Spezialität unserer Firma.

Langjährige Beobachtungen haben erwiesen, dass das «Beeridigen» eines Tanks nur mit dem üblichen hauchdünnen Teer- oder Asphalt-Anstrich unmöglich den vorhandenen Gefahren der Rostanfressungen und vagabundierenden elektrischen Strömen Einhalt gebieten kann.

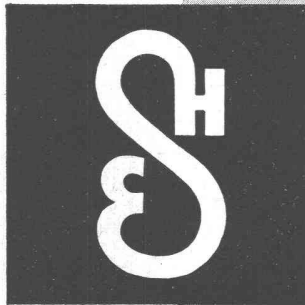
Die Kontrolle des Waberit-Belages mit unserem patent. Prüfgerät gewährleistet eine garantiert wasserundurchlässige Isolierung. Belagsstärke ca. 3—4 mm.

Referenzen, Muster und Offerten stehen gerne zur Verfügung.

**STRASSENBAUMATERIAL A. G. BERN** Neuengasse 28

Stahlhochbau  
 Brücken  
 Masten  
 Fabrikfenster

**ERNST SCHEER AG**  
**HERISAU**  
 STAHLBAU, TELEPHON (071) 5 19 92



**GEGR. 1855**

Eigenes  
 Ingenieur-  
 büro



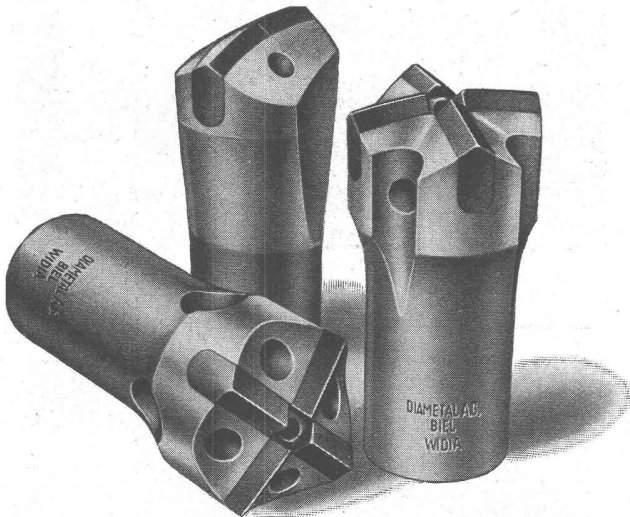
Hochspannungsmast

ESH 585

Auswechselbare

# Schlagbohrer

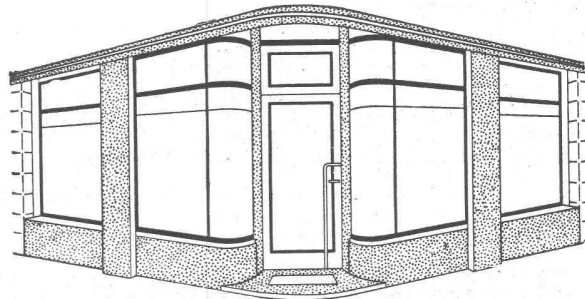
mit **WIDIA**-Hartmetall-Schneiden



„**WIDIA**“ = Fortschritt  
 im Bergbau = im Bergbau

*Diametal A.G.*

**BIEL**  
 Gurzelen 3/7  
 Tel. 2.35.71

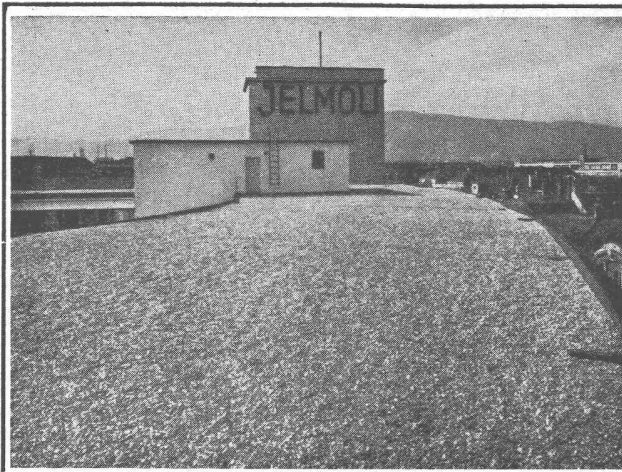


# Schaufenster-Anlagen

Neuzeitliche Konstruktionen in allen Metallen  
 als Spezialität

**PFANDER & CO. ZURICH**  
**METALL-KONSTRUKTIONEN**

Dübendorfstrasse 227 + Telephon 46 77 33



## Flachdach - Isolationen

sind eine Spezialität unserer Firma. Fachtechnische Beratung kostenlos und unverbindlich

# MEYNADIER

Meynadier & Cie. A. G. Zürich  
 Vulkanstrasse 110 Telefon 52 22 11  
 Bern Murtenstrasse 36 Telefon 2 90 51

**ZÜRICH**  
*Unfall*

Für Ihre Versicherungen

Unfall, Haftpflicht  
 Auto, Kasko  
 Einbruchdiebstahl  
 Baugarantie usw.

„Zürich“ Allgemeine Unfall- u.  
 Haftpflicht-Versicherungs-AG.



Mitglieder des Schweiz. Ingenieur- und Architektenvereins erhalten vertragliche Vergünstigungen beim Abschluss ihrer Versicherungen.

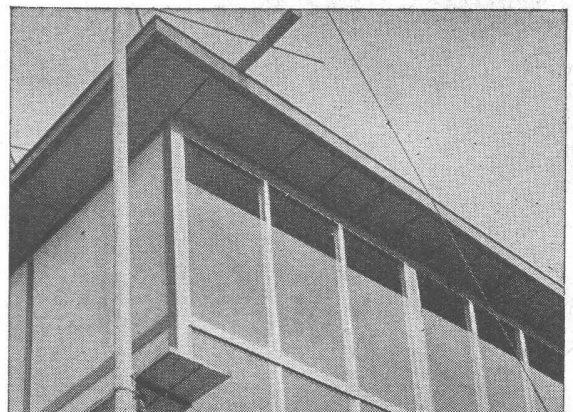


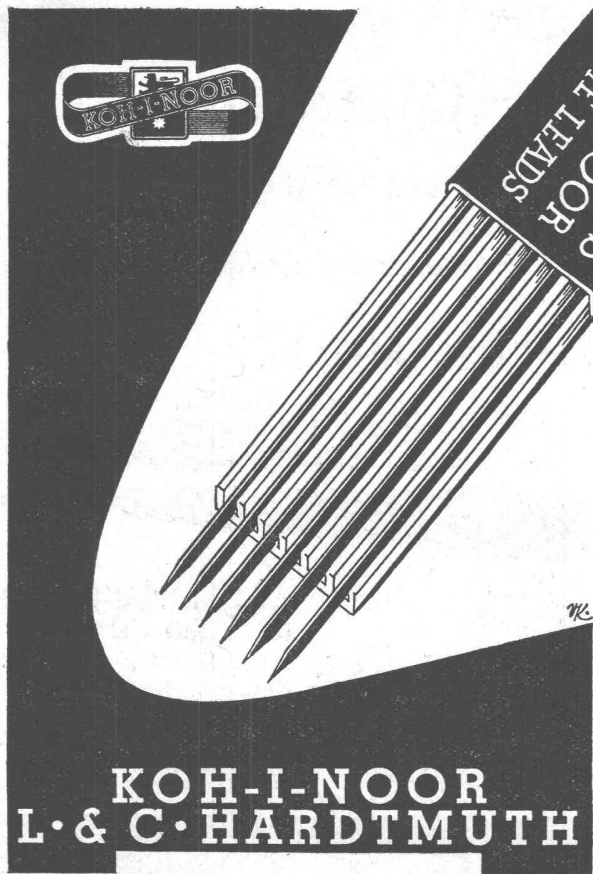
## BIMSBETONPLATTEN FÜR WÄNDE UND DÄCHER

Spannweiten . . . . . 2,50—3,00 m  
 Nutzlast . . . . . 150—300 kg/m<sup>2</sup>  
 Raumgewicht . . . . . 900 kg/m<sup>3</sup>  
 Wärmeleitzahl ca. 0,13 kcal/m<sup>1</sup>/h/°C

**GUSSBAUSTEINFABRIK TIEFENBACH AG.**

Schweizergasse 14 **ZÜRICH** Telefon (051) 23 80 87





**KOH-I-NOOR**  
**L. & C. HARDTMUTH**



**TÜREN und FENSTER**

Serienweise Lieferung von  
Türen u. Fenstern aller Art

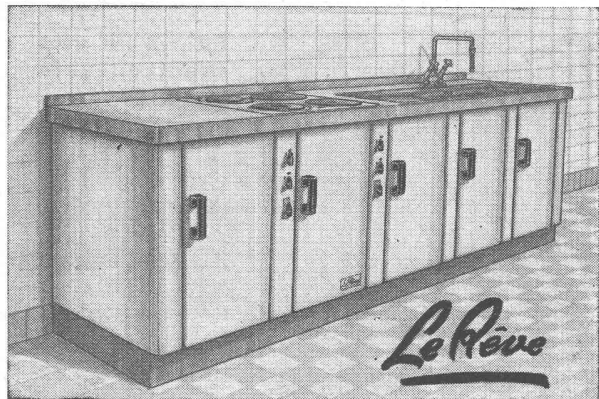
Qualitätsarbeit.  
Kürzeste Lieferfrist  
Vorteilhafte Preise

Verlangen Sie unsern  
illustrierten Katalog

**WINCKLER A.G.**  
**FREIBURG**

TEL. (037) 2.25.71

508 P



Die moderne Küche ist sauber und  
praktisch ausgestattet

Sie besitzt vor allem eine  
**Spültischkombination**  
aus einem eingebauten Elektro- oder Gasherd

**LE RÊVE**

mit Temperaturregulator, einem oder zwei Spül-  
becken aus Chromstahl, einem Schrankunterbau aus  
emailliertem Stahlblech oder aus Holz, auf Fussockel.

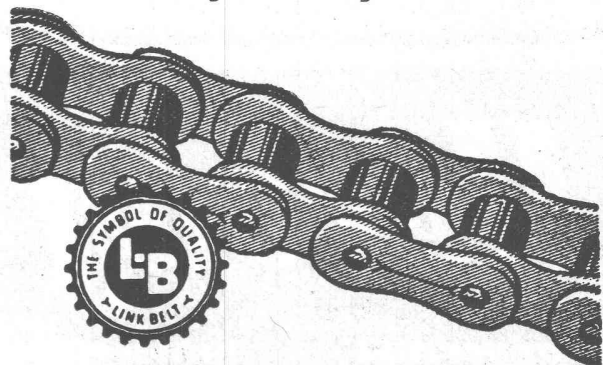
Weitere Auskünfte erteilt Ihnen gerne:

**LE RÊVE A.G., GENÈVE - Acacias**

**LINK-BELT**  
**PRÄZISIONS-ROLLENKETTEN**

Für leichte und schwere Belastungen, lange  
und kurze Achsabstände, sowie bei beschränk-  
ten Platzverhältnissen, wählen Sie am besten  
LINK-BELT Präzisions-Rollenketten

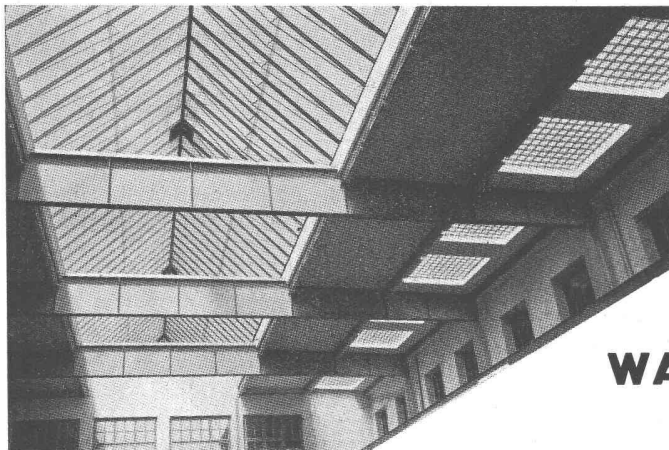
Verlangen Sie Katalog Nr. 169-B



Alleinvertreter der LINK-BELT COMPANY, USA

**WILH. PLUSS - ZÜRICH 1**

Talstrasse 66 - Tel. (051) 27 52 01



Kittlose

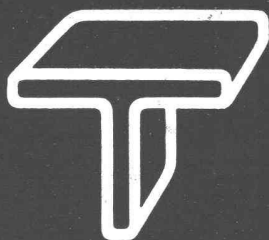
## Glasdächer

Glasbeton-Oberlichter, begeh- und befahrbar

Glasbaustein-Wände

**WALTHER & MÜLLER • BERN**

Telephon (031) 2 49 12

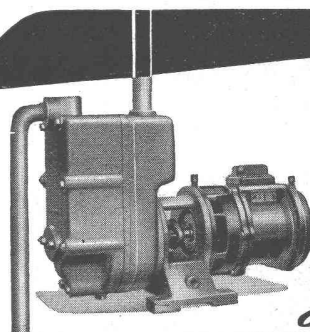


**Garderobenschränke  
für Industriebetriebe**

**Massengarderoben  
mit Schwenkarmen**

**GEBR. TUCHSCHMID AG.  
FRAUENFELD**

FRAUENFELD TEL. (054) 7 24 71  
ZÜRICH TEL. (051) 23 23 01

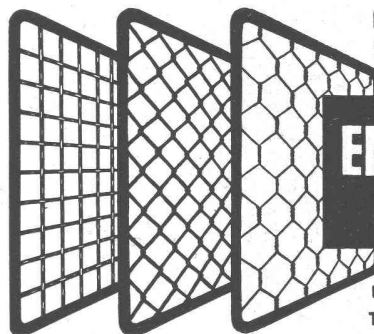


**ZENTRIFUGAL-PUMPEN**  
für Industrie- und Bauzwecke  
Saughöhe bis 9 Meter ohne Bodenventil  
Größte Betriebssicherheit

*Selbstansaugend*

**HÄNY & CIE PUMPENFABRIK MEILEN**

GEGRÜNDET 1875



Fabrik für alle  
Drahtgeflechte

**EMIL HITZ**  
ZÜRICH 4

Birmensdorferstr. 55  
Tel. 23 65 42

Spezialität: Drahtgewebe in allen Metallen

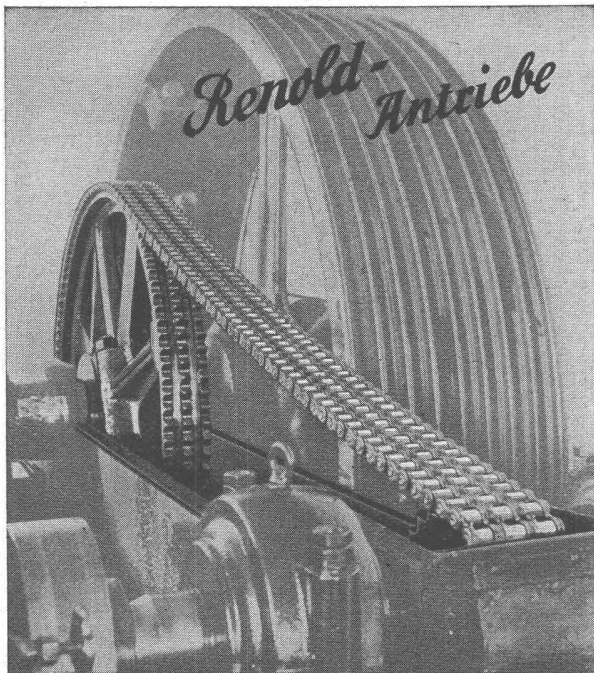
Zweigbetrieb Basel: Ob. Rebgasse 40, Tel. 4 58 92

# Herbag

**Herstellung von Baustoffen AG.**

**Rapperswil • Schmerikon • Flawil • Zürich-Seebach**

Zementröhren / Bachverbauungsartikel / Klärgruben / Benzinabscheider / Kabelkanäle / Kunststeine  
Kamin-Aufsätze / Gartenbauartikel / -Standard- -Leichtbau- und Isolierplatten / Kieswerk in Flawil



**komplett, normalisiert ab Lager Zürich**

Kette für geringste Abnutzung gebaut: Längste Lebensdauer, auch bei hohen Drehzahlen

Durchgehend gleichmässige höchste Präzision, Büchsen und Rollen nahtlos: Störungsfrei

Räder mit Renoldverzahnung: Ruhiger Lauf

Verwenden Sie die britisch- und kontinental-europäisch genormten Ketten: Zu allen Zeiten hier und auf der ganzen Welt Ersatzmöglichkeit

**W. Emil Kunz, Postfach, Zürich 27**  
Gottthardstrasse 21 - Tel. (051) 25 29 10

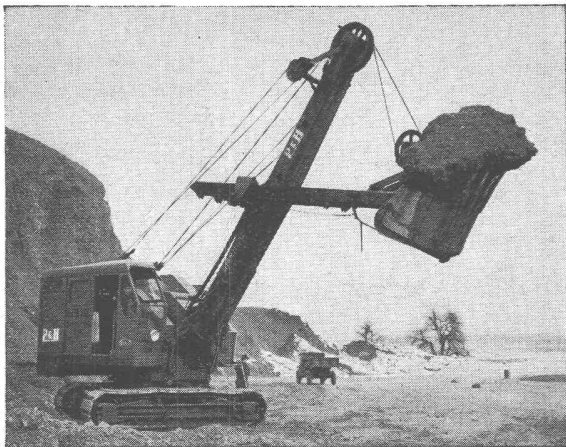
## KABELWERKE BRUGG AG.

### BLEIKABEL

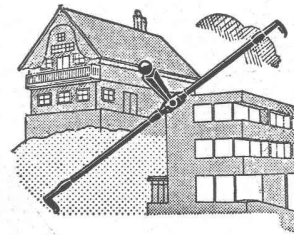
aller Art für **Stark-** und **Schwachstrom**

### TRU-LAY-BRUGG-DRAHTSEILE

für alle Anwendungsgebiete



Löffelbagger mit Tru-Lay-Brugg-Drahtseilen ausgerüstet



## Espagnoletten

verbilligen das Bauen

Sie schliessen auch bei starker Beanspruchung einwandfrei

**Baubeschlägefabrik und Metallbau**

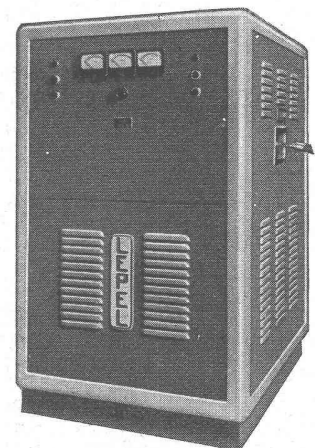
## U. Schärers Söhne, Münsingen

Telephon (031) 810 37

## Induktive Erhitzung von Metallen mit Hochfrequenz

Funkenstrecken- sowie Röhren-Generatoren

# Lepel



Leistungen von 2 bis 30 kW

Preise von 7000 bis 34000 Fr.

Verbessern und verbilligen Sie Ihre Produktion!



**ARDAG**  
ZÜRICH

Gartenstrasse 26

**Kundenversuche  
Beratungen  
Lohnaufträge**

Telefon (051) 27 43 93



# Ablaufrohren aus Stahl

## «GEKA»

für sanitäre

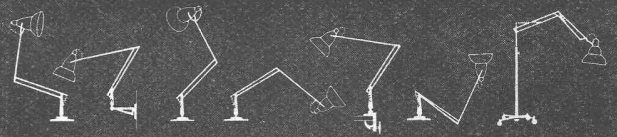
Abwasser

Normalware.  
Spezialausführungen  
nach Zeichnung.

839

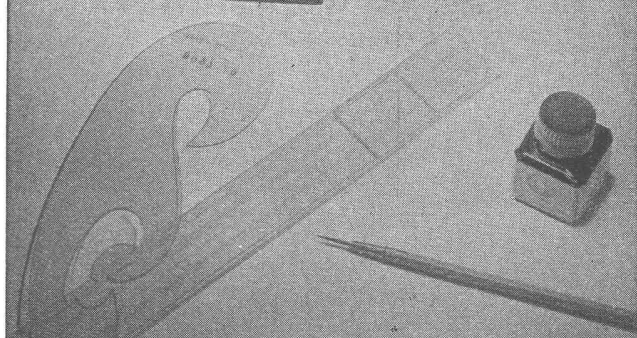
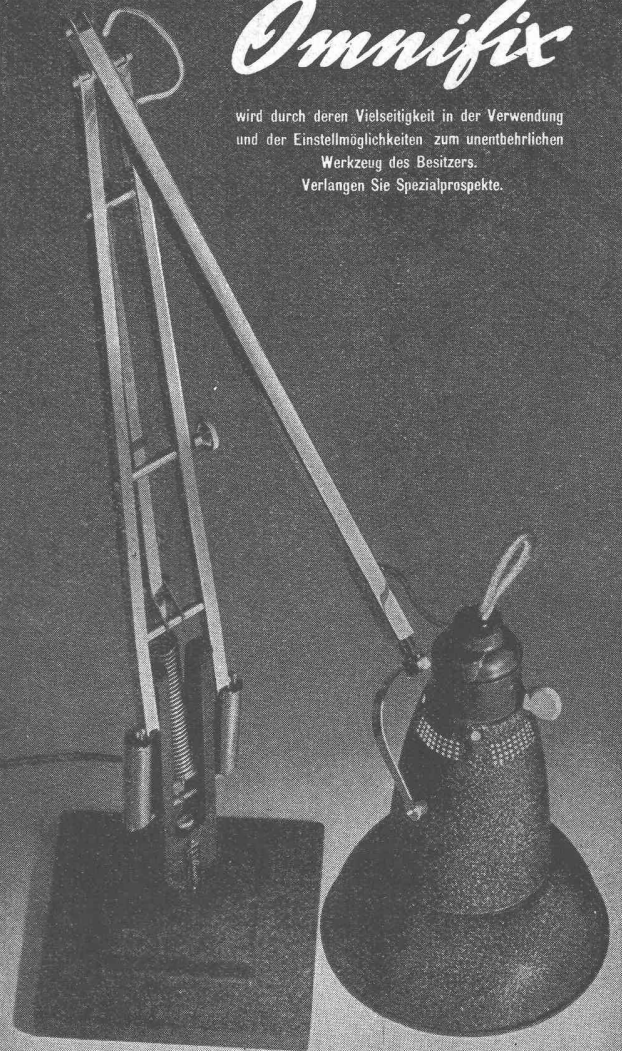


Gesellschaft der Ludw. von Roll'schen Eisenwerke AG. Gerlafingen



# Omnifix

wird durch deren Vielseitigkeit in der Verwendung  
und der Einstellmöglichkeiten zum unentbehrlichen  
Werkzeug des Besitzers.  
Verlangen Sie Spezialprospekte.



## B.A.G. TURGI

B.A.G. - Leuchtkörper für besseres Licht

In allen Fachgeschäften und im Musterlager der B.A.G. Stampfenbachstrasse 15, Zürich