

**Zeitschrift:** Schweizerische Bauzeitung  
**Herausgeber:** Verlags-AG der akademischen technischen Vereine  
**Band:** 68 (1950)  
**Heft:** 39

## Werbung

### Nutzungsbedingungen

Die ETH-Bibliothek ist die Anbieterin der digitalisierten Zeitschriften. Sie besitzt keine Urheberrechte an den Zeitschriften und ist nicht verantwortlich für deren Inhalte. Die Rechte liegen in der Regel bei den Herausgebern beziehungsweise den externen Rechteinhabern. [Siehe Rechtliche Hinweise.](#)

### Conditions d'utilisation

L'ETH Library est le fournisseur des revues numérisées. Elle ne détient aucun droit d'auteur sur les revues et n'est pas responsable de leur contenu. En règle générale, les droits sont détenus par les éditeurs ou les détenteurs de droits externes. [Voir Informations légales.](#)

### Terms of use

The ETH Library is the provider of the digitised journals. It does not own any copyrights to the journals and is not responsible for their content. The rights usually lie with the publishers or the external rights holders. [See Legal notice.](#)

**Download PDF:** 30.01.2025

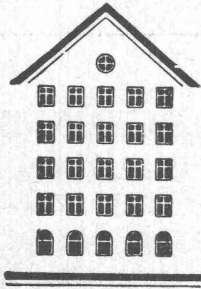
**ETH-Bibliothek Zürich, E-Periodica, <https://www.e-periodica.ch>**

# SCHWEIZERISCHE BAUZEITUNG

WOCHENSCHRIFT FÜR ARCHITEKTUR / INGENIEURWESEN / MASCHINENTECHNIK  
 REVUE POLYTECHNIQUE SUISSE

ORGAN DES S. I. A. SCHWEIZERISCHER INGENIEUR- UND ARCHITEKTEN-VEREIN  
 UND DER G. E. P. GESELLSCHAFT EHEMAL. STUDIERENDER DER EIDG. TECHN. HOCHSCHULE  
 GEGRÜNDET 1883 VON ING. A. WALDNER / HERAUSGEGEBEN VON ING. W. JEGHER

*Fenster*



*Kiefer Zürich*

**Verlag**

W. Jegher & A. Ostertag, Dianastrasse 5, Zürich / Tel. 23 45 07 / Postcheck VIII 6110

Postadresse:

Schweiz. Bauzeitung, Postfach Zürich 39

Für den Buchhandel in Kommission bei Rascher-Verlag, Limmatquai 50, Zürich

**Bezugspreise**

Einzelheft Fr. 1.50 — Abonnements:

12 Monate		6 Monate		3 Monate	
Schweiz	Ausland	Schweiz	Ausland	Schweiz	Ausland
60.—	66.—	30.—	33.—	15.—	16.50

Für Mitglieder des S. I. A., der G. E. P. und des Schweiz. Technischen Verbandes, sowie für Studierende der E. T. H. ermässigte Preis-Kategorien nach Tarif.

**Anzeigen-Verwaltung**

Mosse-Annoncen AG., Limmatquai 94, Zürich / Tel. 32 68 17 / Postcheck VIII 1027

**INHALT**

Messungen am Laufwerk einer elektrischen Schnellzugslokomotive. Von *Karl Pflanz* . . . . . 535\*

Eidg. Post- und Eisenbahndepartement im Jahre 1949 . . . . . 538

Bauten von Arch. *Raoul Casella*, Lugano . . . . . 540\*

Der Funk-Taxi bei Welti-Furrer, Zürich . . . . . 543

**MITTEILUNGEN**

Fernheizprojekt Mannheim. ETH und Königl. Hochschule Stockholm. Kraftwerk Luzern. Reparatur des Yakima Ridge-Kanals . . . . . 544\*  
 Stahlbetonkuppel aus Fertigbauteilen. Wolkenkratzer in Moskau. Stollenvortrieb. Schnellverkehrsstraße New Jersey Turnpike. Arbeitsanalyse . . . . . 545\*

**NEKROLOGE**

Samuel Guyer . . . . . 546

**LITERATUR**

Ausbau der Staustufe Rheinfelden, vom *Eidg. Amt für Wasserwirtschaft*. Prestressed Concrete, von *P. W. Abeles* . . . . . 546  
 Flurbereinigung und Reform der Flurverfassung, von *Otto Schiller* . . . . . 547  
 Maschinenelemente, von *G. Niemann*. Neuerscheinungen . . . . . 548

**WETTBEWERBE**

Heilstätte «Nüchtern» bei Bern. Schulhaus Binningen. Schulhausanlage Sursee . . . . . 548

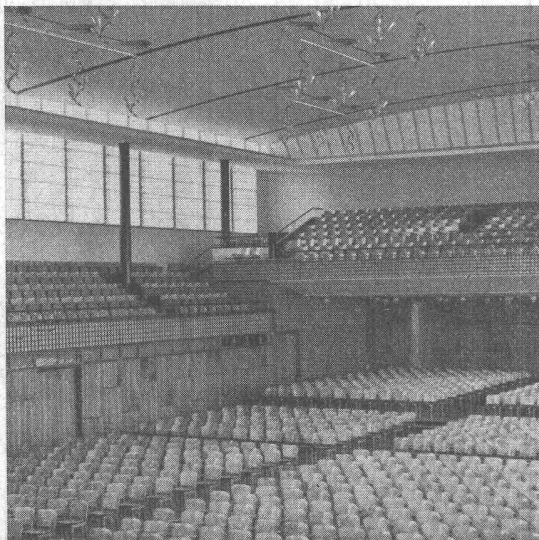
**VEREINE**

IVBH . . . . . 548

VORTRAGSKALENDER . . . . . 548



## Klima-Anlagen



Kongress-Saal Zürich, ausgerüstet mit vollautomatischer Luwa-Klima-Anlage

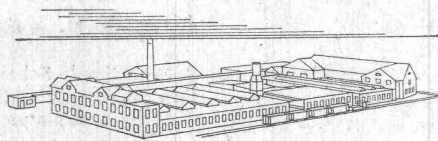
**Wir bauen Industrie-Klima-Anlagen für alle Anwendungszwecke sowie**

**Komfort-Klima-Anlagen f. Theater-, Versammlungs- und Büro-Räume**

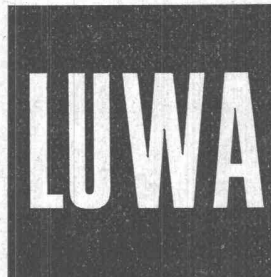
**Luwa-Klima-Anlagen sind: arbeitssparend produktions-erhöhend**

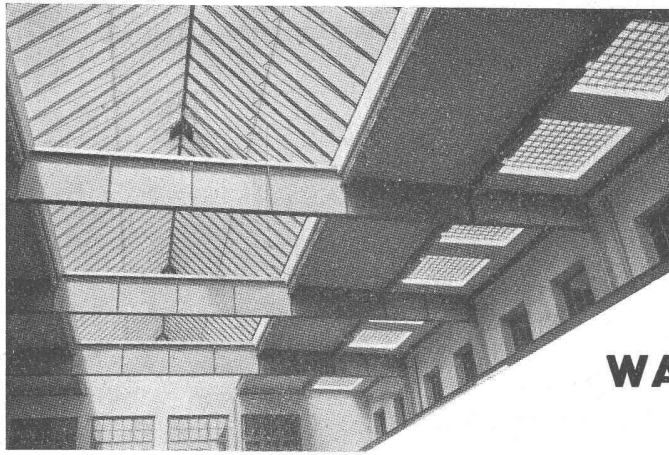
Verlangen Sie unsere interessanten Prospekte

**LUWA AG ZÜRICH**



LUWA AG., Spezialfabrik für Luft- und Wärmetechnik, ZÜRICH-Albisrieden, Anemonenstr. 40  
 Telephon (051) 52 13 03, Maschinenfabrik





Kittlose

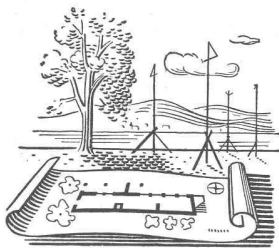
# Glasdächer

Glasbeton-Oberlichter, begeh- und befahrbar

Glasbaustein-Wände

**WALTHER & MÜLLER \* BERN**

Telephon (031) 2 49 12



## Die Baupläne

besprechen Sie mit Ihrem Architekten.

## Die Finanzierungsfragen

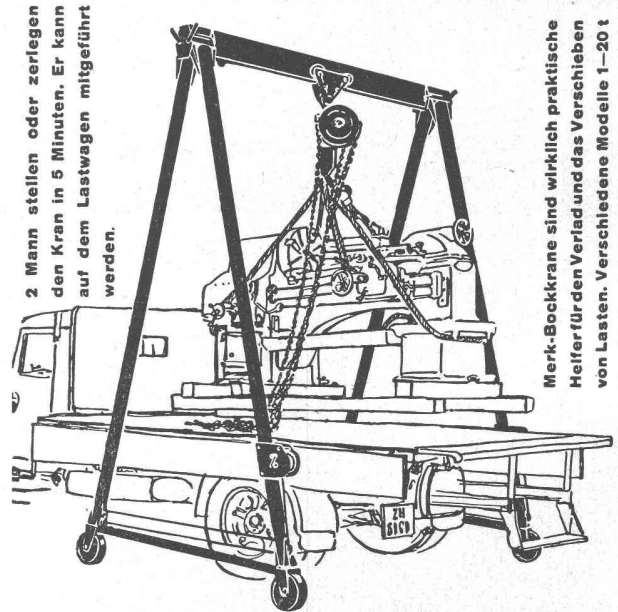
beraten Sie am besten mit uns.



SCHWEIZERISCHE VOLKSBANK

## Zerlegbare Bock-Krane!

**MERK**

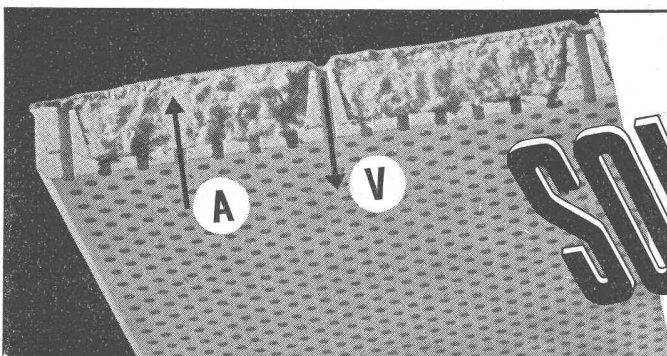


2 Mann stellen oder zerlegen den Kran in 5 Minuten. Er kann auf dem Lastwagen mitgeführt werden.

Merk-Bockkrane sind wirklich praktische Helfer für den Verlad und das Verschieben von Lasten. Verschiedene Modelle 1-20 t Tragkraft verschiedener Höhen und Breiten. Verlangen Sie nähere Angaben.

HANS MERK Konstruktionswerkstätte FRAUENFELD

Tel. (054) 7 24 37



# SOUNDEX

### die dekorative unbrennbare Platte für Akustik u. Ventilation

A = maximale Schallabsorption durch weiche Steinwolle-Einlage

V = Lufteinführung durch separate Löcher im Gipsrahmen  
Plattengrösse 60 x 60 x 2,9 cm

Verlangen Sie den Spezialprospekt

Ausführung sämtlicher Isolierungen gegen Wärme, Kälte und Schall

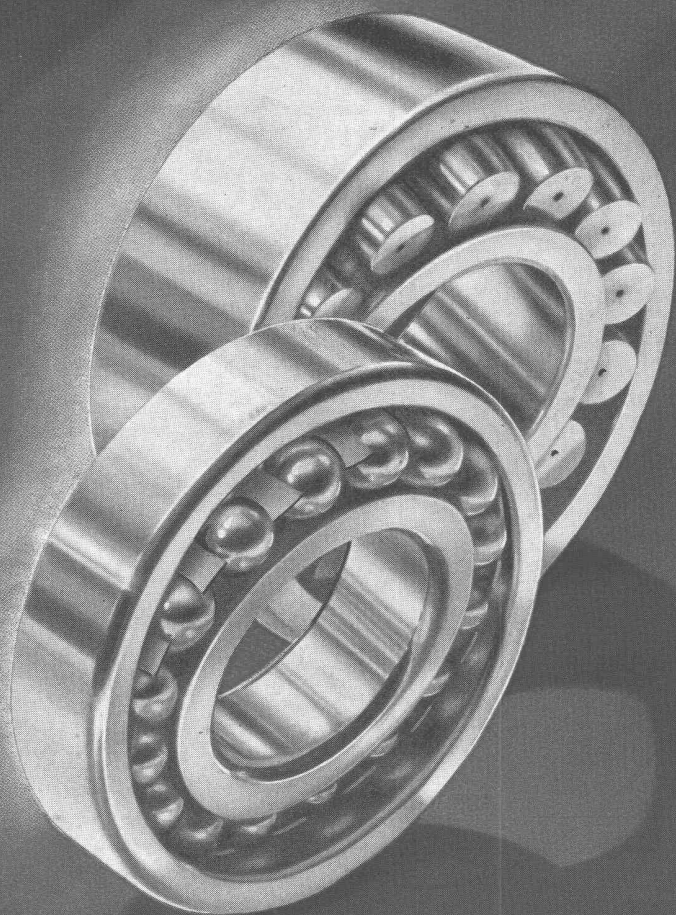
**ISOLAG AG. FÜR ISOLIERUNGEN**

ZÜRICH 38 Albisstrasse 8

Telephon (051) 45 44 43

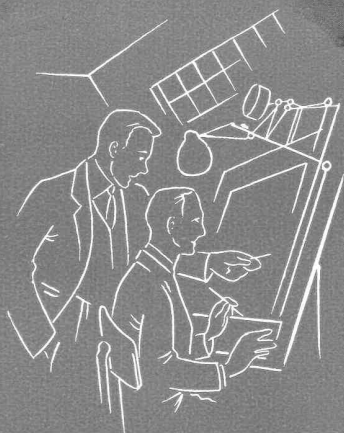






*Die hohe Lebensdauer der*

**SKF-LAGER**



steht mit dem perfekten technischen Kundendienst der SKF in engem Zusammenhang. Ein gewaltiges Erfahrungsmaterial auf allen Gebieten der Wälzlagertechnik, während 41 Jahren von mehr als 200 SKF-Verkaufsbüros in etwa 60 Ländern gesammelt, wird von den SKF-Konstrukteuren und Montageingenieuren den SKF-Kunden nutzbar gemacht.

**AKTIENGESELLSCHAFT  
FALKENSTRASSE 28**

**SKF**

**KUGELLAGER ZÜRICH**

**TELEPHON (051) 34.17.66**

Seite / page

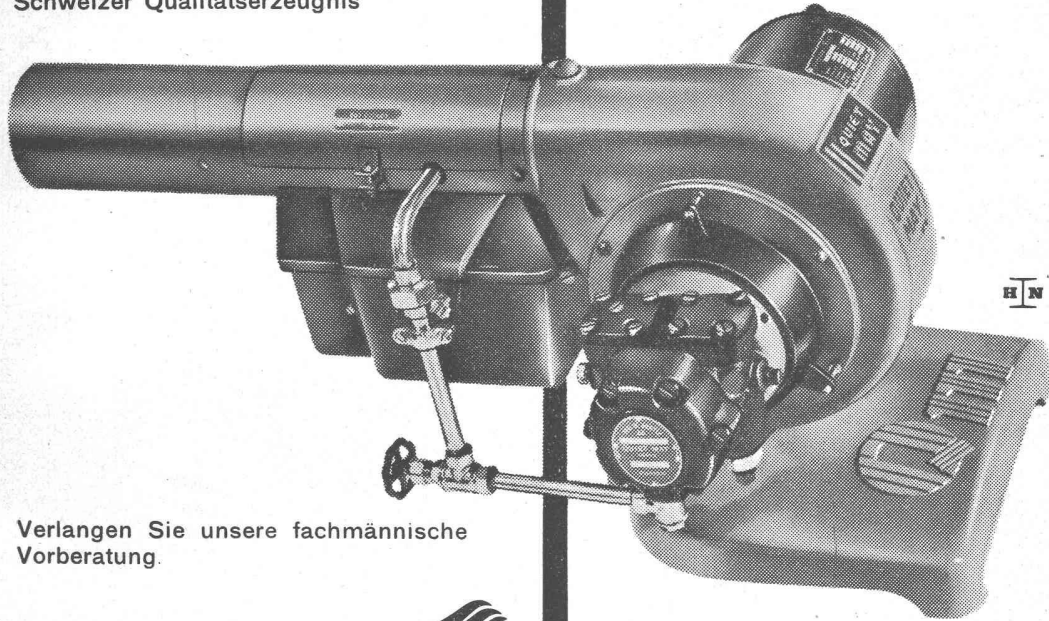
2(3)

leer / vide /  
blank

# QUIET MAY

Schweizer Qualitätserzeugnis

Ueber 6000 Anlagen in der Schweiz zeugen für seine Qualität, Wirtschaftlichkeit, Sicherheit.

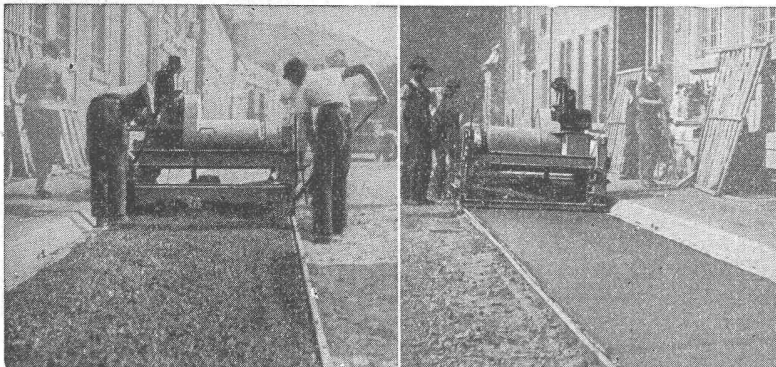


Verlangen Sie unsere fachmännische Vorberatung.

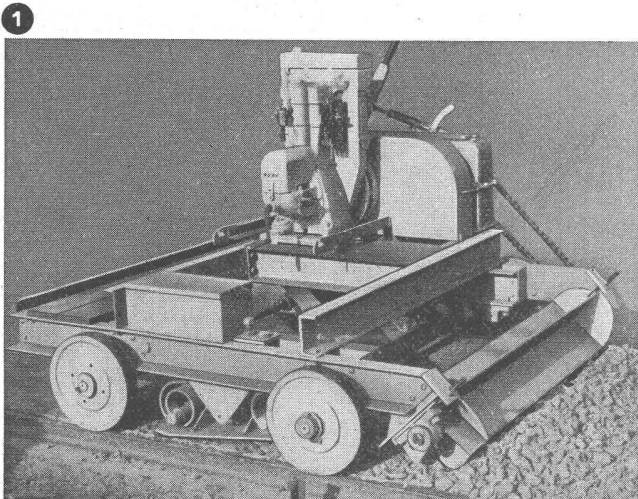
Ing. W. OERTLI A.G.   
 Autom. Feuerungen  
 Zürich Beustweg 12 Tel. 34 10 11/12/13

### Service-Stellen :

Aarau, Basel, Bern, Biel, Chur, Lausanne, Lugano, Luzern, Neuchâtel, St. Gallen, Winterthur.



- 1 Beton roh aufgelegt
- 2 Kontinuierliches Vorwärtsarbeiten  
 Beton vibriert fix taloschiert  
 Leistung ca. 370 Laufmeter täglich



## Beton - Radfahrwege

mit patent.

### Strassen-Fertiger „FRIMO“

nach dem Vibrations-Verfahren

Verstellbar auf verschiedene Strassenbreiten

Einsparung von Zement

Verfahren, Konstruktion und Apparate patentiert

## Storror & Co., Zürich

Florastrasse 1

Tel. (051) 32 77 22



**MÜLLER**  **QUENDOZ + CIE**  
 GLAS - UND SPIEGELMANUFAKTUR  
**ZÜRICH**

Spezial-Abteilung:

**Glasbeton-Oberlichter** begeh- und befahrbar  
höchste Lichtdurchlässigkeit

**Fenster und Wände aus Glasbausteinen**

Wetterbeständig — hervorragende Isolation — feuerhemmend

Hardturmstrasse 131  
Telephon (051) 25 17 30

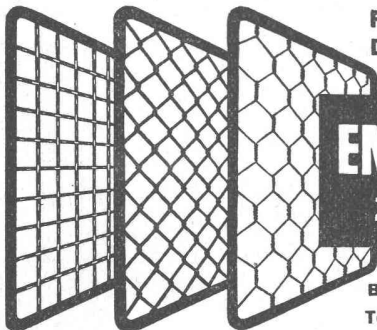
**H. HEER & CO., OLTEN**

Telephon (062) 540 29



Fabrik für gelochte,  
gepresste,  
gehämmerte Bleche

**Blech-Konstruktionen**



Fabrik für alle  
Drahtgeflechte

**EMIL HITZ**  
ZÜRICH 4

Birmensdorferstr. 55  
Tel. 23 65 42

Spezialität: Drahtgewebe in allen Metallen


Zweigbetrieb Basel: Ob. Rebgasse 40, Tel. 4 58 92

**WARMLUFT**

LUFTHEIZAPPARATE VENTILATOREN

FILTER KLIMAAGGREGATE

LÜFTUNGSANLAGEN

  
TechnicAir

GENERALVERTRETER DER A. B. SVENSKA FLÄKTFABRIKEN SCHWEDEN  
 TECHNICAIR S.A. - RUE D'ITALIE 9 - TÉL. (022) 5 33 92 - GENEVE

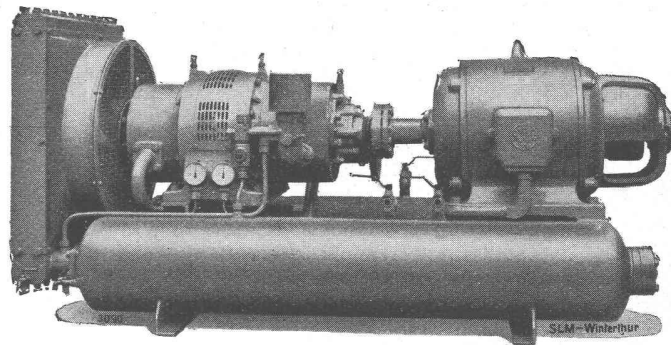
**FRIGORIT KORK**

*sofort lieferbar*

**Korksteinwerke AG**  
Käpfnach-Horgen

# SLM ROTATIONS-KOMPRESSOREN

fahrbare und transportable Anlagen für den Baubetrieb



Luftgekühlter SLM-Chassis-Kompressor, Leistung 35 PS

SCHWEIZERISCHE LOKOMOTIV- UND MASCHINENFABRIK WINTERTHUR

Industrielle Aluminiumfarbe auf Bitumenbasis

**MAXIMAL**  
silbergrau, stahlgrau

Wälchli

BAUTENSCHUTZ  
SIEGFRIED **keller** CO

Wallisellen (Zch.)  
Tel. (051) 93 2114

**URINOIRS**

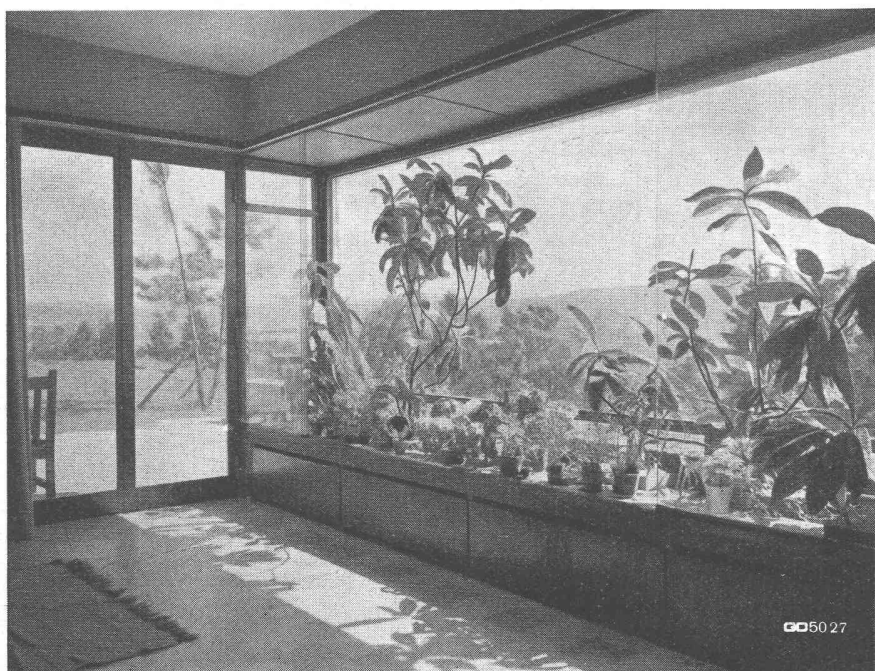
Zweckmässig  
Frostsicher  
Schlagfest  
Geruchlos  
Haltbar

HILBERT & CO. ZÜRICH 3  
Zentralstr. 77 - Tel. (051) 33 71 05

Braunwälder

**Gummi- und Asbest-Fabrikate**

Kautschuk- und Industriebedarf  
Winterthur (052) 2 36 66



## GEILINGER & CO WINTERTHUR

EISENBAUWERKSTÄTTEN



Blumenfenster

GO 50 27



# Treppen und Geländer aus Holz

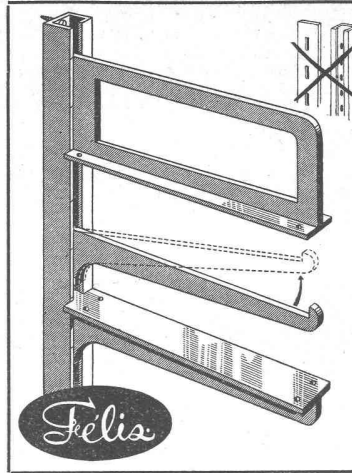


Schicken Sie uns Ihre Pläne und Beschreibungen. Wir unterbreiten Ihnen unverbindlich unsere Offerte.

WINCKLER



FRIBOURG



## RENA-Konsolen

System Felix

stufenlos verstellbar  
für jede Ausladung  
für jede Belastung

ermöglicht die beste  
Raumausnutzung

in Messing vernickelt oder  
verchromt für die Aus-  
stellung im Laden und  
Schaufenster

in Eisen verzinkt oder zum  
Streichen für die Lager-  
einrichtung

Verlangen Sie die Preis-  
liste mit Massbildern von

RENA-Bauspezialitäten AG.  
Luzern - Tel. (041) 2 86 80

# PATENTE

MODELLE, MUSTER, MARKEN  
etc.  
in allen Ländern.

## NAEGELI & Co., BERN

Patentanwälte, Bundesgasse 16



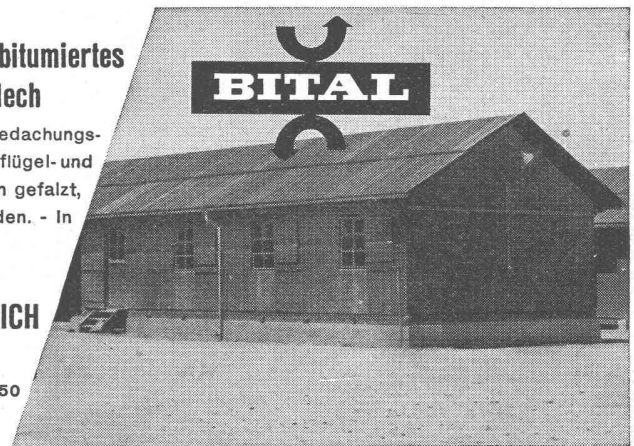
**BITAL**

### „BITAL“ bitumiertes Aluminium-Dünoblech

Das metallisch dichte Bedachungs-  
material für Baracken, Geflügel- und  
Kleintierställe etc. - Kann gefalzt,  
genagelt und geklebt werden. - In  
Rollen ab Lager lieferbar.

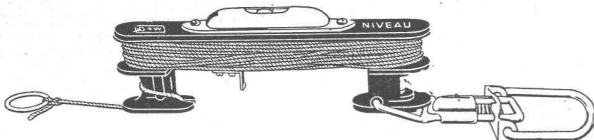
**DR. ING. M. KOENIG, ZÜRICH  
INGENIEURBÜRO**

Tiefenhöfe 8, Telefon 051/23 97 50



**BITAL**

### Wichtig für den Baufachmann!



Einfache, exakte Nivellements und Lotmessungen bis 10 m erreichen  
Sie nur mit dem NIVEAU-Nivelliergerät in so kurzer Zeit — erprobt  
und ausgezeichnet bewährt im Hochbau, Tiefbau, Gartenbau usw.  
Gewicht 150 gr, Taschenformat Preis Fr. 25.—.

#### GUTSCHEIN

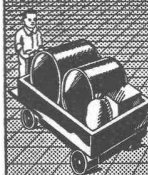
Bitte senden Sie mir kostenlos und unverbindlich für 5 Tage zur  
Probe 1 NIVEAU-Schnurwasserwaage in Lederetui.

Name ..... Ort .....

**GRAB + WILDI AG. Seilergraben 59 ZÜRICH 1**

# TRIVERS

## HOCHDRUCK-STAMPF-ASPHALT-PLATTEN



das beste Material  
für  
stark beanspruchte  
Fabrikböden



**BAUBEDARF ZÜRICH AG.**  
ZÜRICH