

Objektyp: **Advertising**

Zeitschrift: **Schweizerische Bauzeitung**

Band (Jahr): **68 (1950)**

Heft 43

PDF erstellt am: **21.07.2024**

### **Nutzungsbedingungen**

Die ETH-Bibliothek ist Anbieterin der digitalisierten Zeitschriften. Sie besitzt keine Urheberrechte an den Inhalten der Zeitschriften. Die Rechte liegen in der Regel bei den Herausgebern. Die auf der Plattform e-periodica veröffentlichten Dokumente stehen für nicht-kommerzielle Zwecke in Lehre und Forschung sowie für die private Nutzung frei zur Verfügung. Einzelne Dateien oder Ausdrucke aus diesem Angebot können zusammen mit diesen Nutzungsbedingungen und den korrekten Herkunftsbezeichnungen weitergegeben werden. Das Veröffentlichen von Bildern in Print- und Online-Publikationen ist nur mit vorheriger Genehmigung der Rechteinhaber erlaubt. Die systematische Speicherung von Teilen des elektronischen Angebots auf anderen Servern bedarf ebenfalls des schriftlichen Einverständnisses der Rechteinhaber.

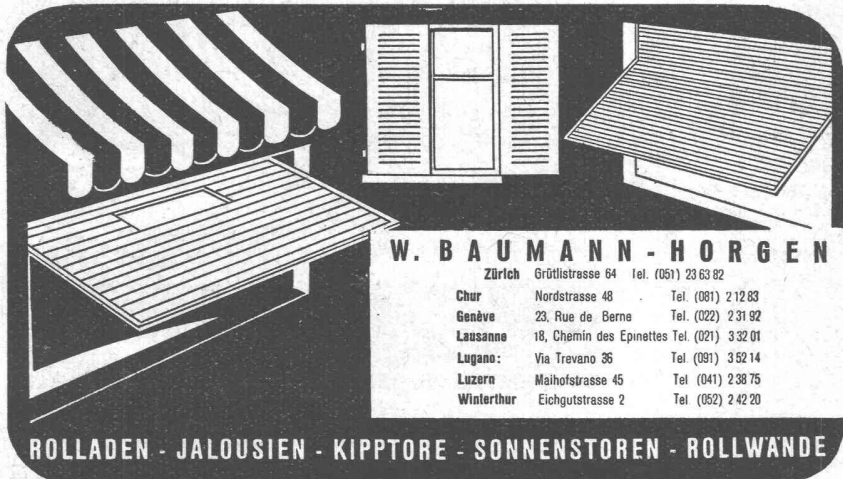
### **Haftungsausschluss**

Alle Angaben erfolgen ohne Gewähr für Vollständigkeit oder Richtigkeit. Es wird keine Haftung übernommen für Schäden durch die Verwendung von Informationen aus diesem Online-Angebot oder durch das Fehlen von Informationen. Dies gilt auch für Inhalte Dritter, die über dieses Angebot zugänglich sind.

# SCHWEIZERISCHE BAUZEITUNG

WOCHENSCHRIFT FÜR ARCHITEKTUR / INGENIEURWESEN / MASCHINENTECHNIK  
 REVUE POLYTECHNIQUE SUISSE

ORGAN DES S.I.A. SCHWEIZERISCHER INGENIEUR- UND ARCHITEKTEN-VEREIN  
 UND DER G.E.P. GESELLSCHAFT EHEMAL. STUDIERENDER DER EIDG. TECHN. HOCHSCHULE  
 GEGRÜNDET 1883 VON ING. A. WALDNER / HERAUSGEGEBEN VON ING. W. JEGHER



**W. BAUMANN - HORGEN**  
 Zürich Grütlisstrasse 64 Tel. (051) 23 63 82

Chur	Nordstrasse 48	Tel. (081) 2 12 83
Genève	23, Rue de Berne	Tel. (022) 2 31 92
Lausanne	18, Chemin des Epinettes	Tel. (021) 3 32 01
Lugano:	Via Trevano 36	Tel. (091) 3 52 14
Luzern	Maihofstrasse 45	Tel. (041) 2 38 75
Winterthur	Eichgutstrasse 2	Tel. (052) 2 42 20

**ROLLADEN - JALOUSIEN - KIPPTORE - SONNENSTOREN - ROLLWÄNDE**

**Verlag**

W. Jegher & A. Ostertag, Dianastrasse 5, Zürich / Tel. 23 45 07 / Postcheck VIII 6110

**Postadresse:**

Schweiz. Bauzeitung, Postfach Zürich 39  
 Für den Buchhandel in Kommission bei Rascher-Verlag, Limmatquai 50, Zürich

**Bezugspreise**

Einzelheft Fr. 1.50 — Abonnements:

12 Monate		6 Monate		3 Monate	
Schweiz	Ausland	Schweiz	Ausland	Schweiz	Ausland
60.—	66.—	30.—	33.—	15.—	16.50

Für Mitglieder des S. I. A., der G. E. P. und des Schweiz. Technischen Verbandes, sowie für Studierende der E. T. H. ermässigte Preis-Kategorien nach Tarif.

**Anzeigen-Verwaltung**

Mosse-Annoncen AG., Zürich, Limmatquai 94 / Tel. 32 68 17 / Postcheck VIII 1027


**Patentanwälte**  
**E. BLUM & Co., ZÜRICH**  
 Gegründet 1878 · Telephon 25 16 33  
 Bahnhofstrasse 31

Anmeldung von Erfindungen  
 Fabrik- und Handelsmarken  
 Gutachten, Prozessberatung

**HCH. LIER**

**Deckenheizungen** System Crittall  
**Heisswasser-Heizungen**  
**Umbau bestehender Dampfanlagen in Heisswasser • Abwärmeanlagen**

**HEIZUNGS-INGENIEUR S.I.A. ZÜRICH 4** Badenerstr. 440 \*Tel. 52 23 50/51



**ING. MAX GREUTER & CIE. ZÜRICH 7**  
 INJEKTIONS- UND GUNIT-ARBEITEN TIEFBOHRUNGEN

*Schindler Aufzüge*

Aufzüge- und Elektromotorenfabrik Schindler & Cie. AG. Luzern

**INHALT**

Werkstoffe in der Entwicklung der kalorischen Maschinen. Von *W. Siegfried* . . . . . 591\*

Ueber das Kriterium des volkswirtschaftlichen Nutzens in der Energieversorgung. Von *Bruno Bauer* . . . . . 594

Die «Weltwoche» in Zürich. Arch. *Karl Egender* . . . . . 598\*

**MITTEILUNGEN**

EOS-Kraftwerkbauten. Doppelspur auf badischer Rheintallinie . . . . . 600

Kraftwerkbauten in Norditalien. n-freie Stahlbetonbemessung. Brunnenbau durch Horizontalbohrungen. Mustermesse 1951. ETH . . . . . 601

**WETTBEWERBE**

Bebauung Marktgasse in Interlaken 601

**VEREINE**

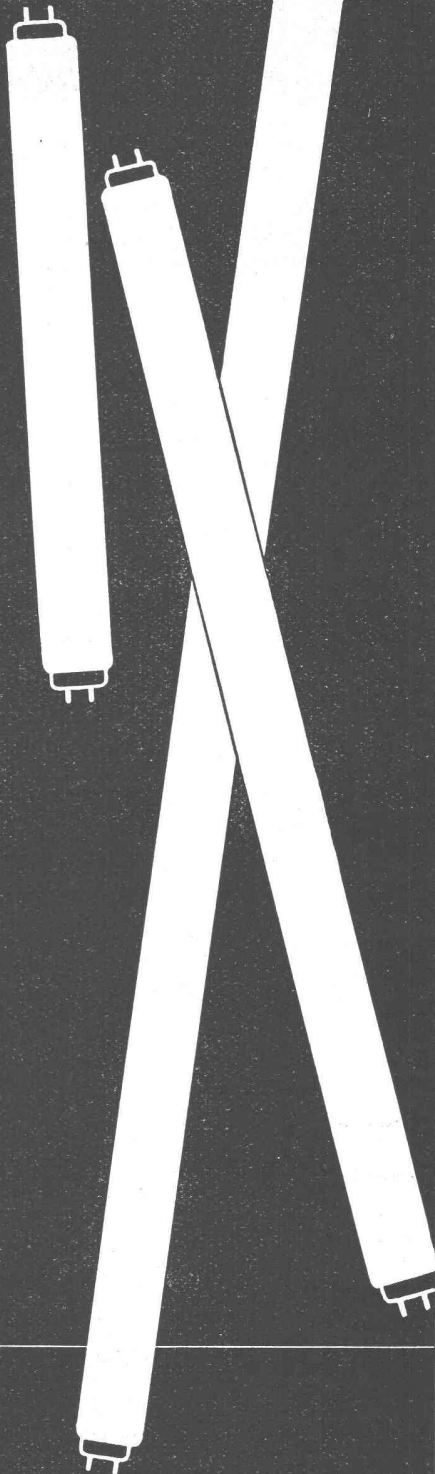
Z. I. A. Bericht über das Vereinsjahr 1949/1950 . . . . . 601

S. I. A. Mitteilung des Sekretariates 602

SVMT Diskussionstag . . . . . 602

VORTRAGSKALENDER . . . . . 602

Einheimische Fluoreszenzlampen: OSRAM

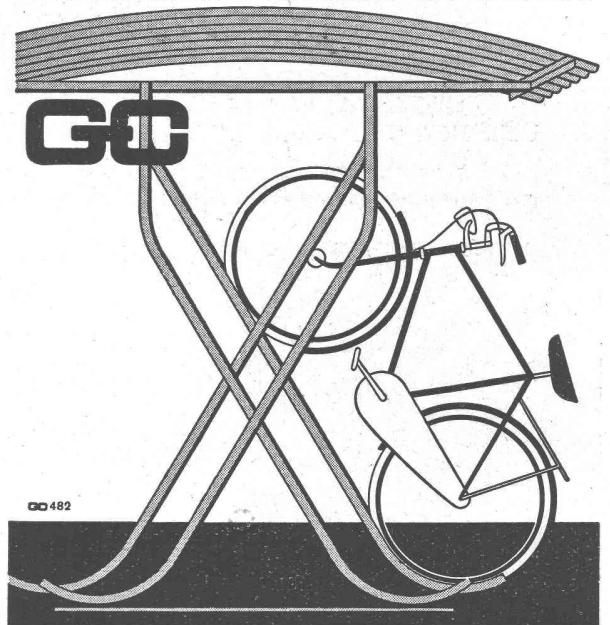


**OSRAM**  
Fluoreszenzlampen

jedem ausländischen Erzeugnis ebenbürtig. 15/20/25/40 Watt in allen Farben.

OSRAM AG. ZÜRICH  
Limmatquai 3. Telephon (051) 32 72 80

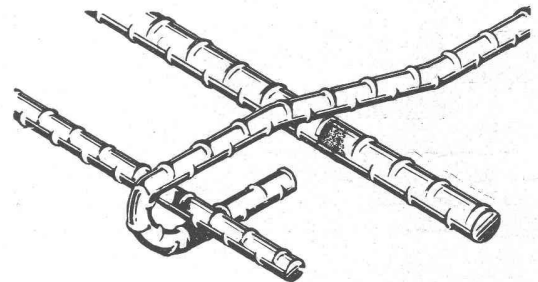
## GEILINGER FAHRRADSTÄNDER



GENERALVERTRETER  
**HULFTEGGER & CO. STÄFA**  
TEL. 051/93 06 51

## MONTEFORNO' s

Beitrag zur Förderung der Bautätigkeit:  
BOXSTAHL fast gleichpreisig wie BETONEISEN



## BOXSTAHL

Festigkeit 50/60 kg/mm<sup>2</sup> — Festigkeit 75/90 kg/mm<sup>2</sup>  
Mindestdehnung 20 % Mindestdehnung 10 %  
grösste Haftfestigkeit  
Ersparnis bis 30 %

Der BOXSTAHL ist ein hochwertiger Betonstahl mit hoher Naturfestigkeit und hochliegender Streckgrenze.

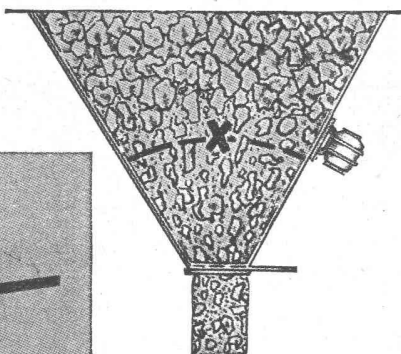
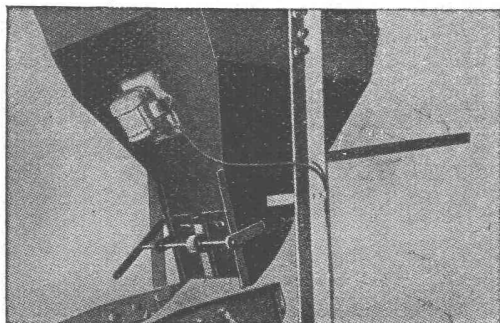
Im Gegensatz zu den kaltgereckten Stählen, wird bei dem naturfesten BOXSTAHL durch Hitzeeinwirkung die Streckgrenze nicht herabgesetzt: BOXSTAHL kann daher auch geschweisst werden.

Das Kennzeichen für Boxstahl sind die in gleichem Abstand sich laufend wiederholenden, halbringartigen, aufgewalzten Wülste: Boxstahl sichert dadurch grösste Haftfestigkeit im Beton und bietet bei Zugbeanspruchung eine zusätzliche Verankerung.

Lieferungen durch den Eisenhandel

**Alles fliesst**

gleichmässig und störungsfrei



Kennen Sie unsere  
Vibrationsapparate

**TRILLOR**

zur Rüttelung von Silos?

Klammes und backendes Material neigt be-  
kannlich in trichterförmigen Abläufen zur  
Brückenbildung.

Durch Anbringung unserer Vibrationsapparate wird dieser Uebel-  
stand vollkommen behoben und ein gleichmässiger Fluss bei  
Öffnung des Siloschiebers erreicht. — **Leichte Montage. Geringer  
Kraftbedarf. Ruhiger, fast geräuschloser Gang.**

**STORRER & CO., ZÜRICH**

Florastrasse 1 - Telephon (051) 32 77 22

**ZÜRICH**  
*Unfall*

Für Ihre Versicherungen

- Unfall, Haftpflicht
- Auto, Kasko
- Einbruchdiebstahl
- Baugarantie usw.

„Zürich“ Allgemeine Unfall- u.  
Haftpflicht-Versicherungs-AG.



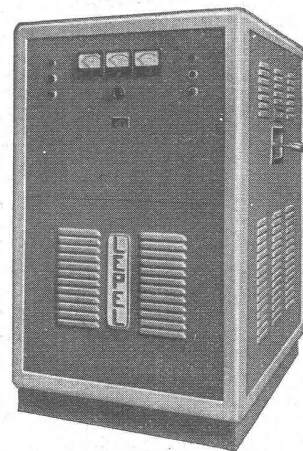
Mitglieder des Schweiz. Ingenieur- und  
Architektenvereins erhalten vertragliche  
Vergünstigungen beim Abschluss ihrer  
Versicherungen.



**Induktive Erhitzung von Metallen  
mit Hochfrequenz**

Funkenstrecken- sowie Röhren-Generatoren

**Lepel**



Leistungen von 2 bis 30 kW

Preise von 7000 bis 34000 Fr.

Verbessern und verbilligen Sie Ihre Produktion!

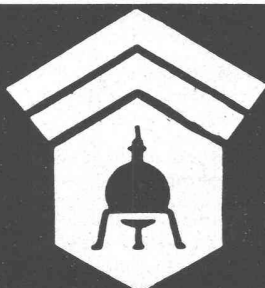


**ARDAG**  
ZÜRICH

Gartenstrasse 26

**Kundenversuche  
Beratungen  
Lohnaufträge**

Telefon (051) 27 43 93



**Wallerdichte Beläge**

Spezial-Unternehmen:

*Frick-Glass, Zürich-Altstetten*

# GLASDÄCHER

in kittlosem System „KULLY“

**GLASDACHWERKE OLTEN**  
 A. KULLY, Dipl.-Ing., OLTEN

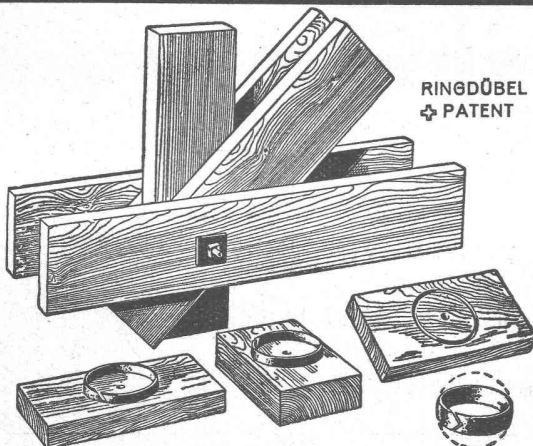
GEGRÜNDET 1854  
 TEL. 539 01 und 02



**Ventilations-Anlagen**  
 nach eigenen Entwicklungen.  
 Sämtliche lufttechnischen An-  
 lagen für Industrie und Gewerbe.  
 Verlangen Sie unseren Besuch,  
 wir beraten Sie gerne.

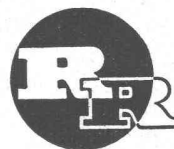
**Luftheizungen**  
**Klima-Anlagen**

**VENTILATOR A.G. STAEFA**  
 Staeefa bei Zürich • Tel. 93.01.36  
 Spezialisiert seit 1890



RINGDÜBEL  
 ✚ PATENT

Knotenpunktverbindung für hölzerne Tragwerke

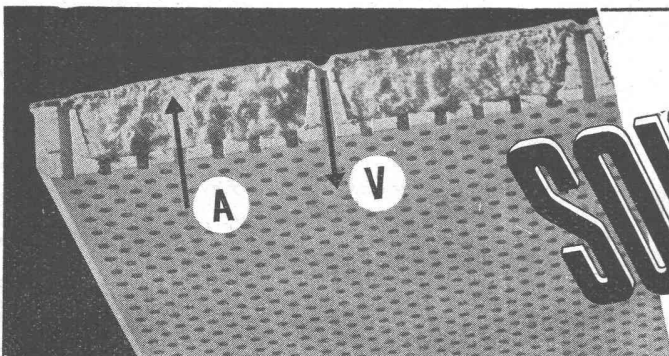


**R. RIGLING & CO.**  
 Holzkonstruktionen

**Hallen**  
**Fabrikbauten**  
**Treppenbau**

**Zürich-Oerlikon**

Leutschenbachstr. 44  
 Telephone (051) 46 82 25  
 Briefadresse: Postfach Zürich 50



# SOUNDEX

**die dekorative**  
**unbrennbare Platte für**  
**Akustik u. Ventilation**

A = maximale Schallabsorp-  
 tion durch weiche Steinwolle-  
 Einlage

V = Lufteinführung durch sepa-  
 rate Löcher im Gipsrahmen  
 Plattengrösse 60 × 60 × 2,9 cm

Verlangen Sie den Spezial-  
 prospekt

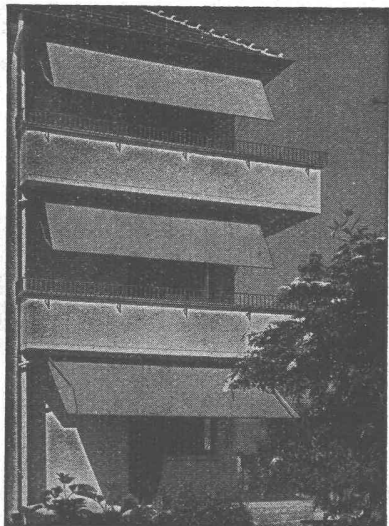
Ausführung sämtlicher  
 Isolierungen gegen Wärme,  
 Kälte und Schall

**ISOLAG AG. FÜR ISOLIERUNGEN**

ZÜRICH 38 Albisstrasse 8

Telephon (051) 45 44 43





# Schenker-Storen

Schönenwerd (Sol.) Tel. (064) 3 13 52

Vertretungen: Zürich: Tel. (051) 32 65 60  
 Basel: Tel. (061) 2 93 81  
 Luzern: Tel. (041) 2 99 63  
 Lausanne: Tel. (021) 3 45 47  
 Lugano: Tel. (091) 2 22 13

# PASSIVOFER

## Rostschutzfarben

seit Jahren bewährt in Industrie und Gewerbe als Grund- und Ueberzugsanstrich.

Passivofer-Farben sind schlagfest, elastisch, oberflächenhart und besitzen grösste Widerstandsfähigkeit gegen Nässe, Kälte, Hitze, Gase und Dämpfe.

Verlangen Sie unseren Spezialprospekt mit EMPA-Attest.

## ECLATIN AG. SOLOTHURN

Lack- und Farbenfabrik. Tel. (065) 2 41 41

Auch für die sogenannten

### Kleinkessel

sind heute preislich und wirtschaftlich interessante

### vollautomatische Oelbrenner

erhältlich. Unser

## Kleinbrenner

verfeuert auch bei Kesseln von nur 1 m<sup>2</sup> Heizfläche das billige Heizöl leicht ohne Schwierigkeiten. Auto-Abfallöl kann ohne irgendwelche zusätzliche Einrichtungen beige-mischt werden.

Auskunft und Beratung

### Max Diener - Oelfeuerungen

gegründet 1935

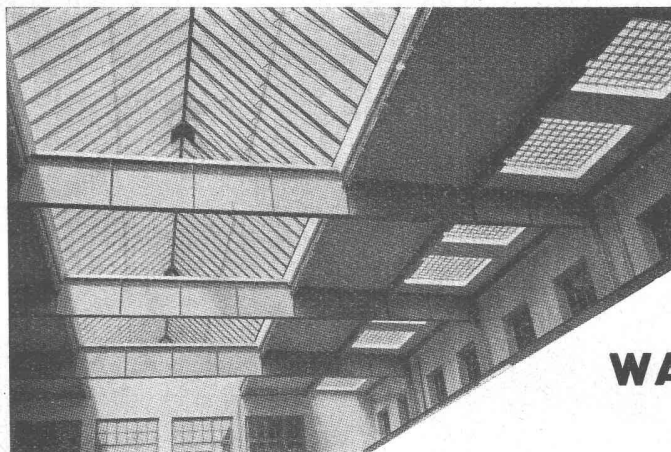
Lyrenweg 52 Tel. 25 96 22 Zürich

# URINOIRS



Zweckmässig  
 Frostsicher  
 Schlagfest  
 Geruchlos  
 Haltbar

HILBERT & CO. ZÜRICH 3  
 Zentralstr. 77 - Tel. (051) 33 71 05



Kittlose

## Glasdächer

Glasbeton-Oberlichter, begeh- und befahrbar

Glasbaustein-Wände

**WALTHER & MÜLLER \* BERN**

Telephon (031) 2 49 12

-RUMA

**WARMLUFT**

LUFTHEIZAPPARATE VENTILATOREN

FILTER KLIMAAGGREGATE

LÖFTUNGSANLAGEN

**TechnicAir**

GENERALVERTRETER DER A.B. SVENSKA FLÄKTFABRIKEN SCHWEDEN  
TECHNICAIR S.A. - RUE D'ITALIE 9 - TÉL. (022) 5 33 92 - GENÈVE

## TURBINES HYDRAULIQUES

**CHARMILLES**

KAPLAN - FRANCIS  
PELTON - POUR TOUTES  
CHUTES ET TOUTS DÉBITS  
RÉGULATEURS  
VANNES - PIVOTS

ATELIERS des CHARMILLES S.A. GENÈVE



## BFZ-DICHTUNGEN

+ PATENT +

für Zementrohre und Steinzeugleitungen, speziell Kanalisationen, Trinkwasserleitungen, Schmutzwasserkanäle, Sammelleitungen.

Grösste Elastizität, absolute Dichtigkeit, säurebeständig.

Verlangen Sie Referenzen und Prospekte

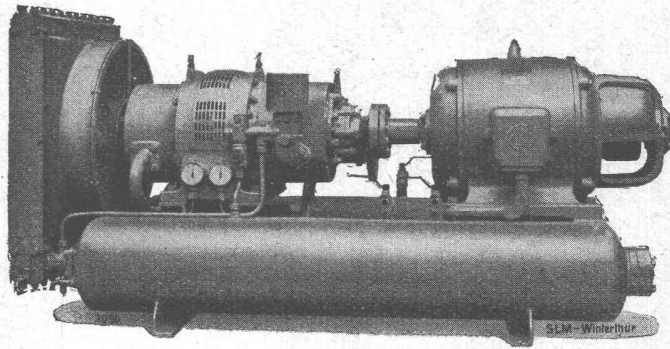
**AG. für chemisch-bautechnische Produkte**

**Würenlos (Aargau)**

Telephon (056) 3 53 44

# SLM ROTATIONS-KOMPRESSOREN

fahrbare und transportable  
Anlagen für den Baubetrieb



Luftgekühlter SLM-Chassis-Kompressor, Leistung 35 PS

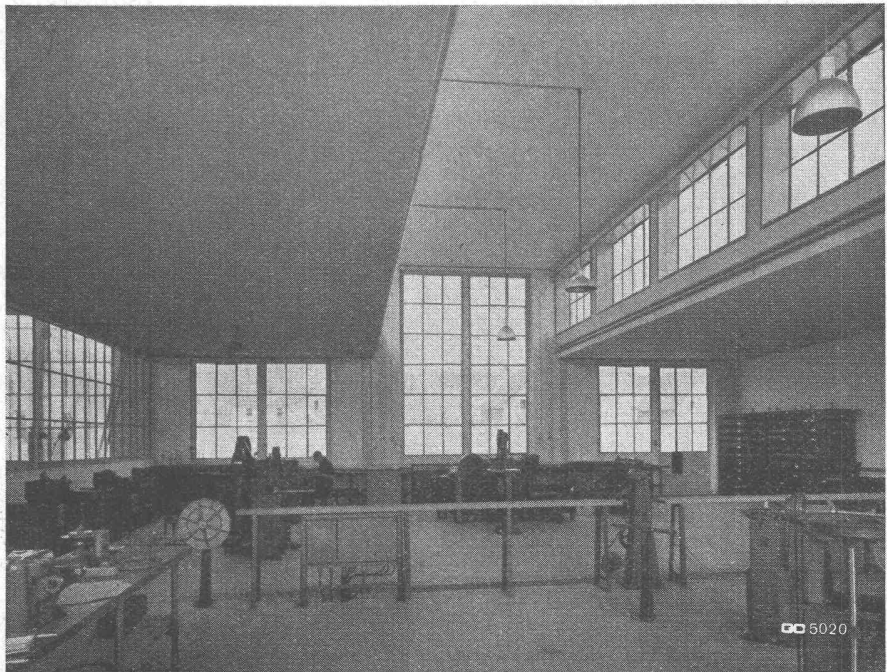
SCHWEIZERISCHE LOKOMOTIV- UND MASCHINENFABRIK WINTERTHUR

**GEILINGER & CO**  
**WINTERTHUR**  
EISENBAUWERKSTÄTTEN



STAHLHOCHBAU

Stützenlose Halle mit Oberlichtaufbau



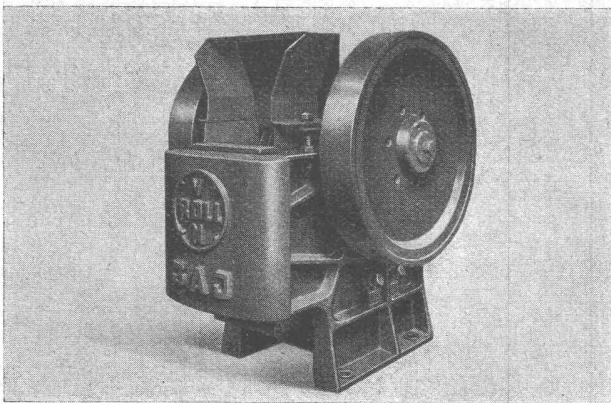
## Moderne Steinbrech-Anlagen

Maschinen für hohe Beanspruchung, in allen Grössen, für Klein- und Grossbetriebe

**Robert Aebi & Cie AG Zürich**

Telephon (051) 23 17 50

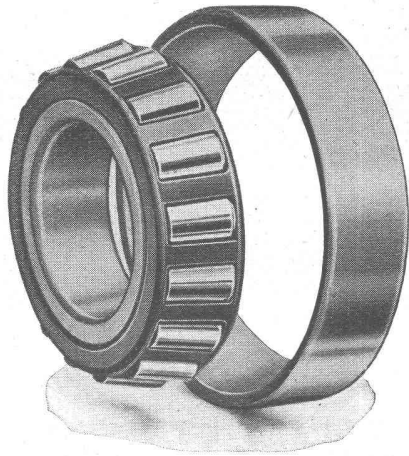
Zweigniederlassungen: Zollikofen Tel. (031) 7 01 06, Genf Tel. (022) 4 77 78



Verschleissteile, Seitenkeile, Brechbacken  
und Walzenmäntel ab Lager lieferbar



**KFA**



**Kegelrollenlager**

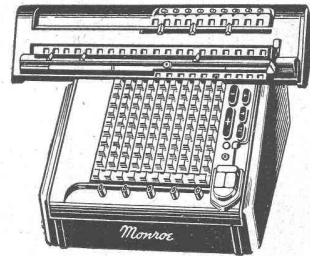
aller Art

KFA Kugellager-Fabrik Arbon AG.  
ARBON

Telephon (071) 4 68 33

Die vielbewährte

*Monro-Matic*



mit

**automatischer Rückübertragung**

sollten Sie sich unbedingt vorführen lassen. Die Demonstration verpflichtet Sie in keiner Weise.

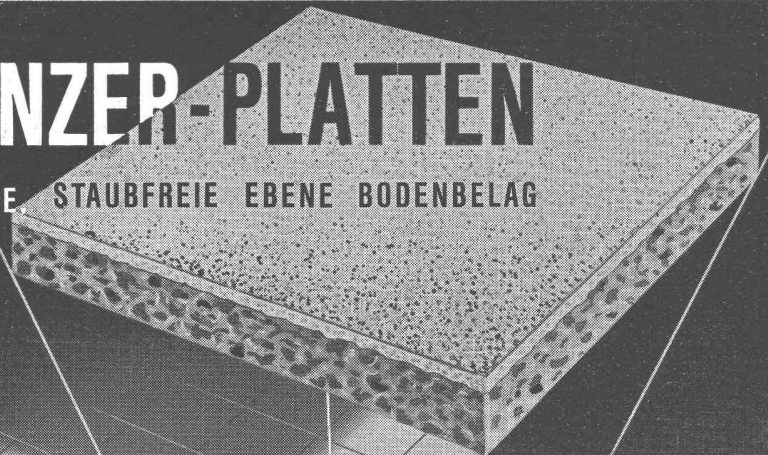
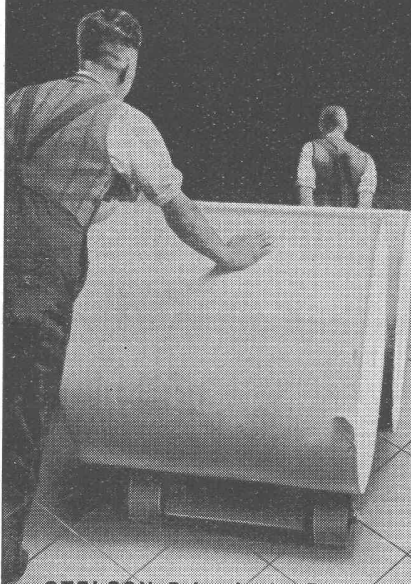
Verlangen Sie bitte unsere unverbindliche Beratung und Prospekt Nr. 9/304



ZÜRICH LÖWENSTRASSE 61 TEL. 25 16 80

**STELCON PANZER-PLATTEN**

DER WIDERSTANDSFÄHIGE STAUBFREIE EBENE BODENBELAG



für Giessereien  
Maschinenfabriken  
Fabrikräume  
Lagerräume  
Kabelwerke  
Molkereien  
Bäckereien  
Verladerampen  
Fahrbahnen

STELCON-Belag in der Druckerei  
von the Sun Engraving Co. Ltd.  
in Wafford (England)

**RICHNER & CO. ZÜRICH Dreikönigstr. 21 Tel. 23 32 57**