

Objektyp: **Advertising**

Zeitschrift: **Schweizerische Bauzeitung**

Band (Jahr): **69 (1951)**

Heft 8

PDF erstellt am: **21.07.2024**

Nutzungsbedingungen

Die ETH-Bibliothek ist Anbieterin der digitalisierten Zeitschriften. Sie besitzt keine Urheberrechte an den Inhalten der Zeitschriften. Die Rechte liegen in der Regel bei den Herausgebern. Die auf der Plattform e-periodica veröffentlichten Dokumente stehen für nicht-kommerzielle Zwecke in Lehre und Forschung sowie für die private Nutzung frei zur Verfügung. Einzelne Dateien oder Ausdrucke aus diesem Angebot können zusammen mit diesen Nutzungsbedingungen und den korrekten Herkunftsbezeichnungen weitergegeben werden. Das Veröffentlichen von Bildern in Print- und Online-Publikationen ist nur mit vorheriger Genehmigung der Rechteinhaber erlaubt. Die systematische Speicherung von Teilen des elektronischen Angebots auf anderen Servern bedarf ebenfalls des schriftlichen Einverständnisses der Rechteinhaber.

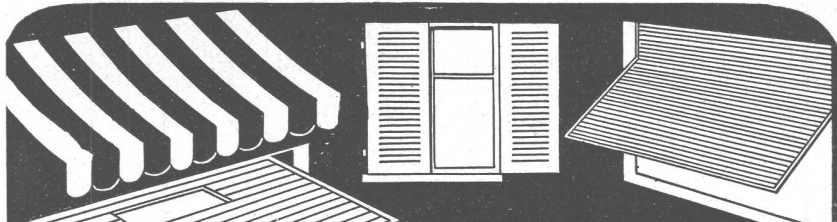
Haftungsausschluss

Alle Angaben erfolgen ohne Gewähr für Vollständigkeit oder Richtigkeit. Es wird keine Haftung übernommen für Schäden durch die Verwendung von Informationen aus diesem Online-Angebot oder durch das Fehlen von Informationen. Dies gilt auch für Inhalte Dritter, die über dieses Angebot zugänglich sind.

SCHWEIZERISCHE BAUZEITUNG

WOCHENSCHRIFT FÜR ARCHITEKTUR / INGENIEURWESEN / MASCHINENTECHNIK
 REVUE POLYTECHNIQUE SUISSE

ORGAN DES S.I.A. SCHWEIZERISCHER INGENIEUR- UND ARCHITEKTEN-VEREIN
 UND DER G.E.P. GESELLSCHAFT EHEMAL. STUDIERENDER DER EIDG. TECHN. HOCHSCHULE
 GEGRÜNDET 1883 VON ING. A. WALDNER / HERAUSGEGEBEN VON ING. W. JEGHER



W. BAUMANN - H O R G E N

Zürich	Grütlistrasse 64	Tel. (051) 23 63 82
Chur	Lürliabstr. 10	Tel. (081) 2 17 51
Genève	23, Rue de Berne	Tel. (022) 2 31 02
Lausanne	18, Chemin des Epinettes	Tel. (021) 26 32 01
Lugano	Via Trevano 36	Tel. (091) 3 52 14
Luzern	Maihofstrasse 45	Tel. (041) 2 38 75
Winterthur	Eichgutstrasse 2	Tel. (052) 2 42 20

ROLLADEN - JALOUSIEN - KIPPTORE - SONNENSTOREN - ROLLWÄNDE

Verlag

W. Jegher & A. Ostertag, Dianastrasse 5,
 Zürich / Tel. 23 45 07 / Postcheck VIII 6110
 Postadresse:
 Schweiz, Bauzeitung, Postfach Zürich 39

Bezugspreise

Einzelheft Fr. 1.50 — Abonnements:

12 Monate		6 Monate		3 Monate	
Schweiz	Ausland	Schweiz	Ausland	Schweiz	Ausland
60.—	66.—	30.—	33.—	15.—	16.50

Für Mitglieder des S. I. A., der G. E. P. und des Schweiz. Technischen Verbandes, sowie für Studierende der E. T. H. ermässigte Preis-Kategorien nach Tarif.

Anzeigen-Verwaltung

Mosse-Annoncen AG., Zürich, Limmatquai 94 / Tel. 32 68 17 / Postcheck VIII 1027

HCH. LIER

Deckenheizungen System Crittall

Heisswasser-Heizungen

Umbau bestehender Dampfanlagen in Heisswasser • Abwärmeanlagen

HEIZUNGS-INGENIEUR S.I.A. ZÜRICH 4 Badenerstr. 444 Tel. 52 23 50/51

GLASDACH Ausführung auf Holz, Eisen und Beton + Umdecken gekitteter Glasdächer

JAKOB SCHERRER SÖHNE
 Allmendstrasse 5/7 + Tel. 25 79 80
 ZÜRICH 2

KITTLOS MIT BLEIBANDEN



STEINZEUG EMBRACH
 garantiert säurebeständig

Chemisches Steinzeug für stärkste chemische Beanspruchung

Embrachfl für rasche Wärmewechsel

Thermosil speziell wärmeleitend

Embrif für Elektro-Isolierkörper und hohe mechanische Beanspruchung

Kanalisations-Steinzeug für Baugewerbe und Landwirtschaft

Steinzeugfabrik Embrach AG.
 für Kanalisation und chemische Industrie
 Embrach (Kf. Zürich) Tel. (051) 96 23 21

INHALT

Schulhaus Allenmoos in Zürich.
 Arch. J. Padrutt 97*

Renovation Kirche Biberist, Zugschrift von A. Weingartner 100

Vollbahnbetrieb mit 50 Perioden, Diskussion 101

NOK, Jahresbericht 103

Kraftwerk Seyssel 104*

MITTEILUNGEN

Latex-Tagung in Zürich 104

Normen der VSS. Leichtbeton. Mechanisierung der Kohलगewinnung. «Géotechnique» 105

LITERATUR

Markscheidekunde, von Schulte und Löhr 105

NEKROLOGE

Paul Weiss 106

WETTBEWERBE

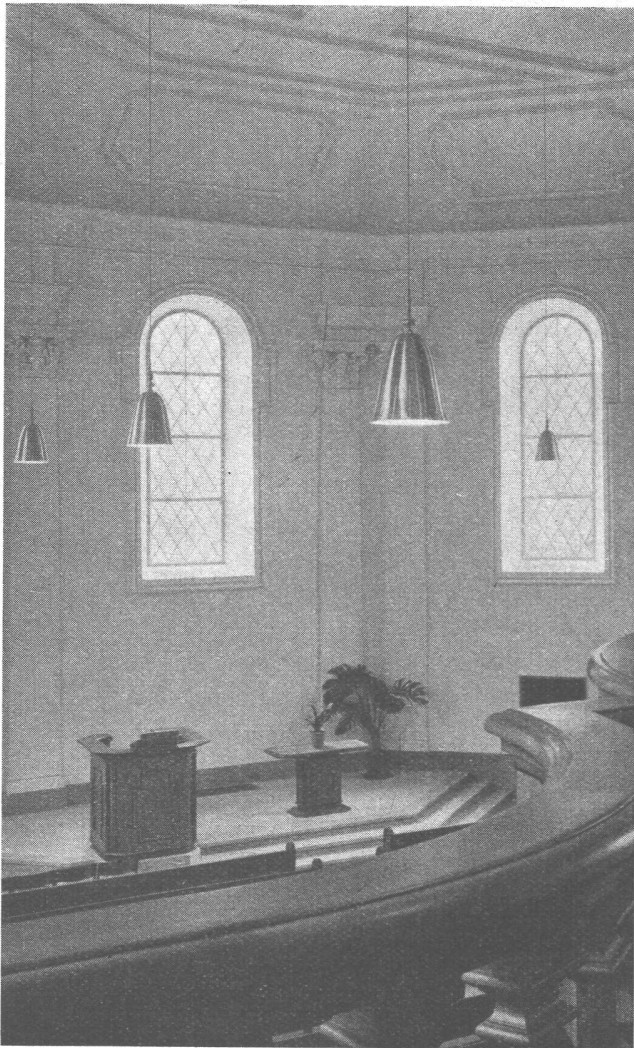
Schulhaus Niederholzstrasse in Riehen. Schulhaus im Spiegel, Köniz 106

VEREINE

S. I. A. Bern, Vortrag A. von Moos 106

I. A. U. Kongress 1951 in Marokko 106

VORTRAGSKALENDER 106



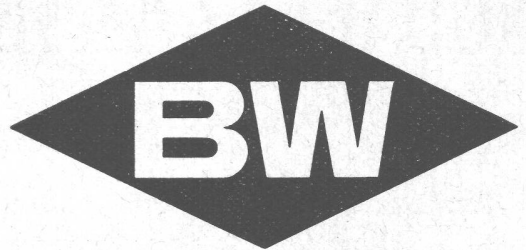
Reformierte Kirche Baden

Die im Jahre 1712 durch die reformierten Stände der damaligen Eidgenossenschaft errichtete Kirche ist die Folge des Sieges der Protestanten im 2. Villmergerkrieg (Staudenschlacht Juni 1712). Aus den Steinen der geschleiften Bastionen Badens (Schloss Stein) wurde der heute unter Denkmalschutz stehende Barockbau ausserhalb der Stadt Baden errichtet. Die letzten Renovationen erfolgten in den Jahren 1948/49, wobei unsere Firma die Gestaltung und Lieferung der Beleuchtungskörper übernahm.

40jährige Erfahrung und Tradition auf dem Spezialgebiet der Kirchenbeleuchtung sind unsere Empfehlung.

Baumann, Koelliker

AG. für elektrotechnische Industrie
Sihlstrasse 37 ZÜRICH 1 Tel. 233733



Holzmosaik-Parkett

Inbegriff des modernen Parketts

schön
praktisch
unverwüstlich
rasch verlegbar



Holzmosaik-Parkett

erhältlich in Holzarten und Qualitäten
der verschiedensten Preisklassen;
in allen Preisklassen aber:

fugenlos
warm
bequem zu reinigen

Ein besonderer Vorteil:

Bei Beschädigungen lassen sich die einzelnen Klötzchen leicht und schnell auswechseln; solche Ausbesserungen sind mit nur geringen Kosten verbunden und nicht auffällig.



Modernste Fabrikationseinrichtungen
und langjährige Erfahrung bürgen für
die Qualität der  Parkettsorten.

Auskunft und Prospekt durch

BAUWERK AG. ST. MARGRETHEN TEL. (071) 73733

BAU MASCHINEN MESSE

16.-21. März 1951

BERN



Sie werden über den modernsten Stand der internationalen Baumaschinen-Technik orientiert.

Die massgebende schweizerische Produktion steht Seite an Seite mit 94 der bedeutendsten Vertretungen aus Belgien, Deutschland, Italien, Kanada, Frankreich, Grossbritannien, Schweden und USA.

Eine wertvolle Schau und unersetzliche Ergänzung der MUBA! Ausstellungshalle Bern. 4000 m² in gedecktem Raum, 6000 m² Freigelände.

16 ausstellende Firmen

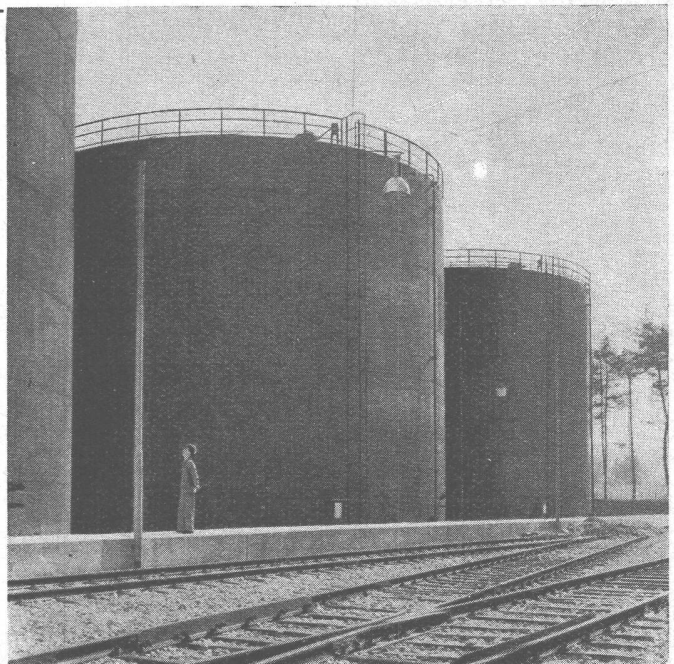


Schweiz. Baumaschinen-Verband



Lagertanks für flüssige Brennstoffe

Filiale: Ingenieurbureau Zürich, Heimplatz 1 (Kunsthau)
Tochter-Unternehmung: Stahlschweißwerk Wartmann A.G.
Oberbipp (Kt. Bern)



WARTMANN & CIE. A.G.

STAHLBAU · KESSELSCHMIEDE · BRUGG

Schulhaus Allenmoos

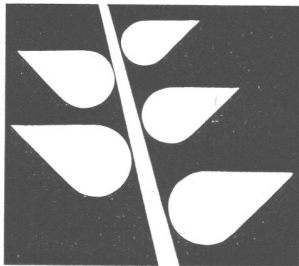
Am Bau beteiligte Firmen



Bauschreinerei Möbelfabrik Innenausbau

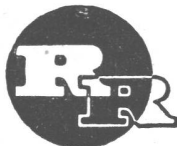
Zürich 7 Zeltweg 40 Tel. 32 03 19

Anfertigung sämtlicher Bauschreinerarbeiten und Möbel in allen Holzarten
Neu- und Umbauten. Schalldichte Türen. Ladeneinrichtungen. Renovation
antiker Möbel. Reparaturen.



GARTENBAU- GENOSSENSCHAFT ZÜRICH

Neuanlagen / Bepflanzungen / Planung / Gartenpflege
Telephon (051) 46 98 26 / Aspholzstr. 35 / Zürich 11/44



Gegr. 1895

R. RIGLING & CO.

Holzkonstruktionen

ZCH.-OERLIKON

Leutschenbachstrasse 44

Telephon (051) 46 82 25

Ausführung der Zimmerarbeiten zur Turnhalle und Unterlagshöden

Sponagel & Co

**Baumaterialien-Spezialgeschäft für keramische
Boden- und Wandbeläge**

ZÜRICH

Klinker-Bodenbeläge ausgeführt in den Korridoren und Treppenhäusern

AUSFÜHRUNG VON

SCHREINERARBEITEN



ERNST GÖHNER AG ZÜRICH

BERN BASEL ST. GALLEN ZUG BIEL GENÈVE LUGANO

Planung, Kostenvoranschlag
Bauleitung u. Teilausführung
der Umgebungsarbeiten

ZENTRIFUGAL-PUMPEN
für Industrie- und Bauzwecke
Saughöhe bis 9 Meter ohne Bodenventil
Grösste Betriebssicherheit

Selbstansaugend

HÄNY & CIE PUMPENFABRIK MEILEN
BEGRÜNDET 1875

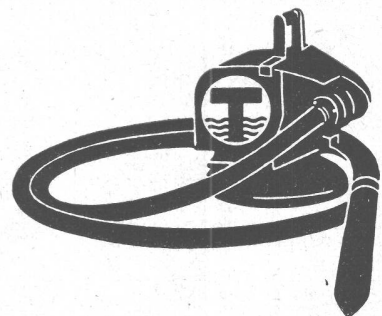
Graf
Gartenbau
Klosbachstrasse 87 Zürich 7/32

	Vibrieren
	Pumpen
	Bohren
	Schleifen
	Schmiegeln
	Bürsten

Unentbehrlich

wird auch Ihnen bereits nach wenigen Einsatztagen der durch

hohe Frequenz und Verdichtung bekannte



Hochleistungs-Innen-Vibrator «Trillor»

mit 3 auswechselbaren Vibriernadeln 50—70—100 mm

Die Kombination mit den für das Baugewerbe gebräuchlichsten Werkzeugen und der Vorteil der Unabhängigkeit von Installationseinrichtungen machen den «Trillor»-Vibrator zur begehrtesten Hilfsmaschine des fortschrittlichen Unternehmers.

Beachten Sie:

Pumpe: selbstansaugend, Leistung ca. 7000—8000 Liter pro Stunde

Bohrapparat: Bohren von Beton, Holz und Stahl, Leistung in Stahl bis ca. 20 mm ϕ

Schleifapparat: für Betonoberflächen, Sichtbeton usw.

Steinschleifapparat: mit zentraler, regulierbarer Wasserzuführung

Schlagwerkzeug: mit Lamellen oder Schlagrollen für Reinigungs- und Putzarbeiten

Stahldrahtbürste mit Dorn: Entrostungs-, Reinigungs- und Polierarbeiten

Schleifscheibe: zum Schleifen von Spitzeisen, Sichtbeton, Gerüstbrettern usw.

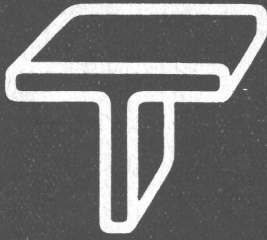
Benzin-, Elektro- oder Pressluftantrieb, trag- und fahrbare Modelle
Schweizer Fabrikat — Kauf und Miete

STORRER & CIE. - ZÜRICH

Tel. (051) 32 77 22

Baumaschinen

Florastrasse 1



**Stahl-Türen
Stahl-Tore
Stahl-Fenster**

**GEBR. TUCHSCHMID AG.
FRAUENFELD**

FRAUENFELD TEL. (054) 724 71
ZÜRICH TEL. (051) 2323 01

ALFOL
BAUISOLATION

*Bis 50% Brennstoff-Einsparung mit ALFOL
bei kleinerem Backstein-Bedarf und gleichen Baukosten*

DR. ING. M. KOENIG, INGENIEURBUREAU, ZÜRICH
Tiefenhöfe 8, Tel. (051) 23 97 50

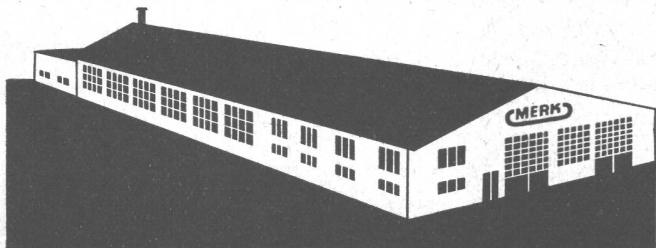
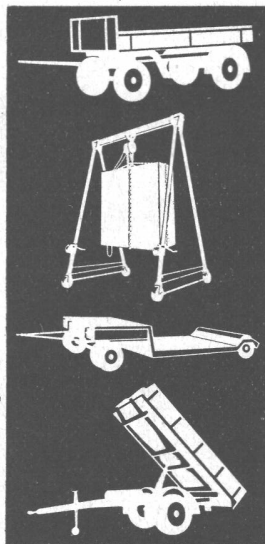


**ANHÄNGER
ZERLEGBARE
BOCKKRANE
HEBEZEUGE**

JETZT IN

DIETIKON-ZÜRICH

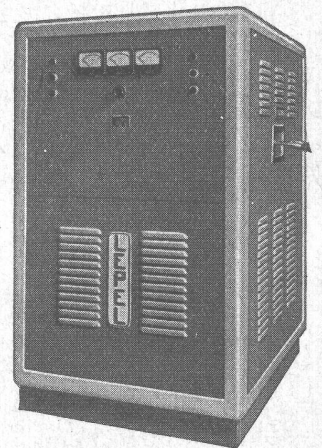
HANS MERK / FAHRZEUG- UND KRANFABRIK



**Induktive Erhitzung von Metallen
mit Hochfrequenz**

Funkenstrecken- sowie Röhren - Generatoren

Lepel



Leistungen von 2 bis 30 kW

Preise von 7000 bis 34.000 Fr.

Verbessern und verbilligen Sie Ihre Produktion!

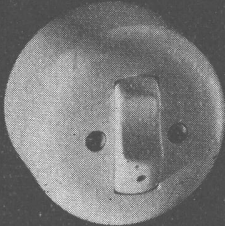
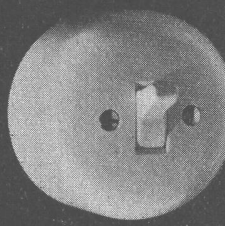
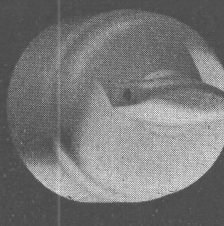



**ARDAG
ZÜRICH**

Gartenstrasse 26

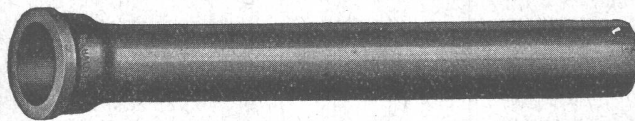
**Kundenversuche
Beratungen
Lohnaufträge**

Telefon (051) 27 43 93

			
<p><i>Feller</i></p> <p>Adolf Feller AG. Horgen Fabrik elektrischer Apparate</p>		<p>Neue Schaltermodelle für Aufputzmontage</p>	

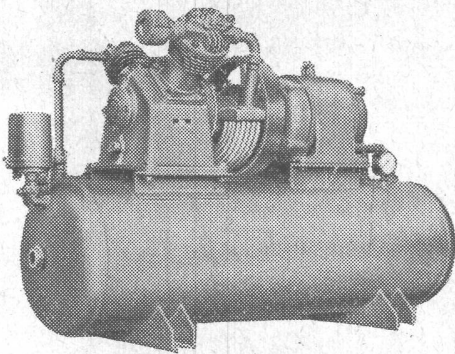
Gusseiserne Sand-Zentrifugalguss-Muffenröhren Formstücke — Armaturen

Schweizer Normalien
Lager in Winterthur



für normalen und
höheren Betriebsdruck

KÄGI & Co. TELEPHON No. 2 24 15 **WINTERTHUR**



Haug KOMPRESSOREN

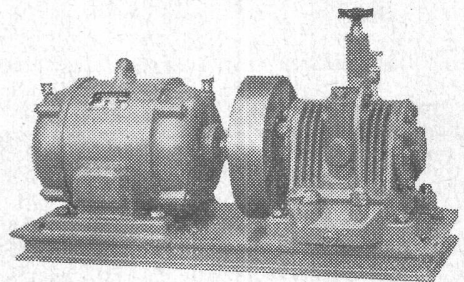
Kompressoren

3-50 m³ h, 6-14 atü
ein- und zweistufig,
ein- und mehrzylindrig

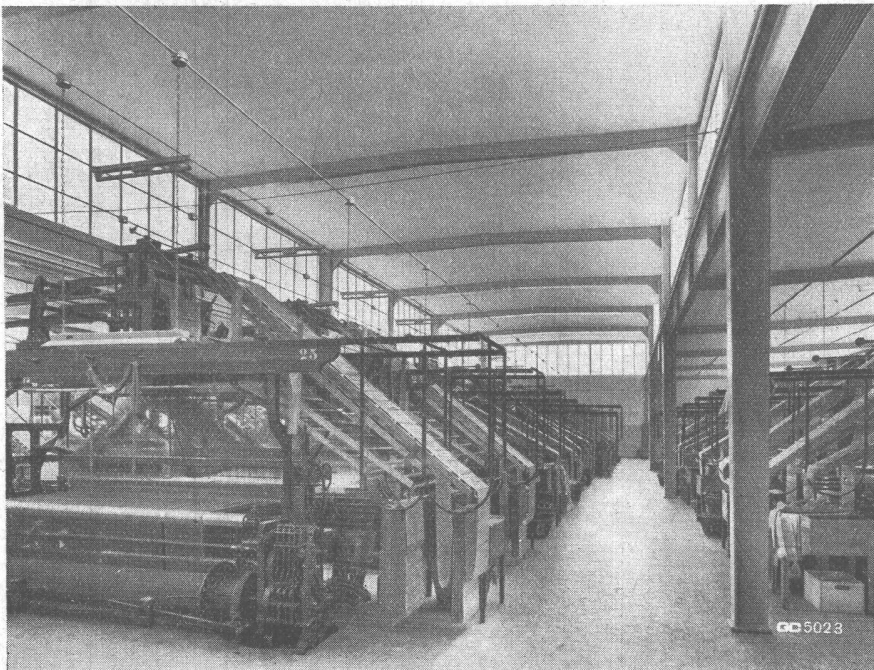
Vakuumpumpen

2-37 m³/h, bis 90% Vakuum
Kolben- und Rotationspumpen
Hochdruckgebläse

Vollautomatische Druckluft- und Vakuumanlagen



FRITZ HAUG A. G., MASCHINENFABRIK, ST. GALLEN



GEILINGER & CO
WINTERTHUR
EISENBAUWERKSTÄTTEN



Textilhalle mit Oberlichtaufbau



Photo Schucht

Grosses Studio Radio Zürich O. Dürr, Architekt, Zürich

BERNHARD HITZ + USTER

Fugenlose SPRAY „LIMPET“ ASBEST-
Akustik- und Schallschluckbeläge
Feuerschutzbeläge
Kondensations-Verhütungsbeläge

SPRAY „LIMPET“ ASBEST-Akustikbeläge in den
Betonkassetten der Decke, auf rohen Beton aufgespritzt.

Lichtpauspapiere Pauspapiere Zeichenpapiere



liefert seit über 70 Jahren

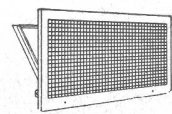
A. MESSERLI, ZÜRICH 2

Tel. (051) 25 68 90/91

Fabrik technischer Papiere

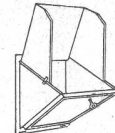
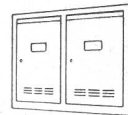


norm Gitter- und Stabschuhroste



norm Kellerfenster

norm Brief- und Milchkasten



norm Kohleneinwürfe

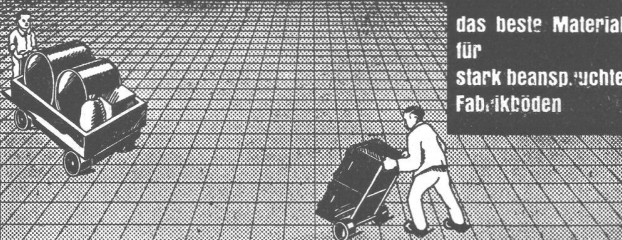
METALLBAU AG ZÜRICH 9

norm

Bauteile

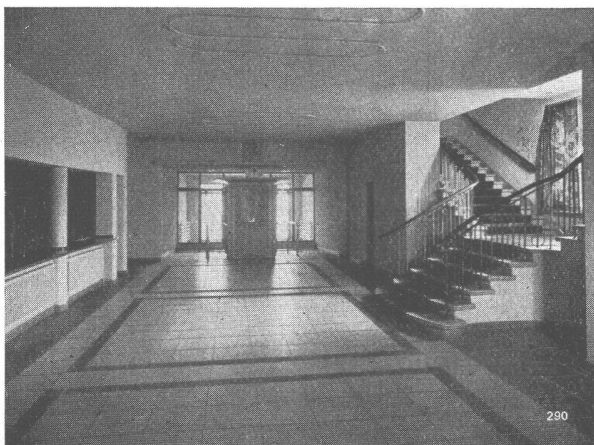
Telephon (051) 52 13 00

TRIVERS HOCHDRUCK-STAMPF-ASPHALT-PLATTEN



das beste Material
für
stark beanspruchte
Fabrikböden

BAUBEDARF ZÜRICH AG.
ZÜRICH



Qualitäts-Fabrikate

in Basaltolit-Quarzit

Treppenanlagen Bodenplatten

hydraulisch gepresst, mit granitharter Gehfläche, in verschiedenen
Farben

Standard-Formate: 25/25/2 cm
30/30/2 cm
35/35/2,5 cm
40/40/3 cm

in Granit-Imitation sofort ab Lager lieferbar!

SPEZIALBETON AG. STAAD (St. G.)