

Objektyp: **Advertising**

Zeitschrift: **Schweizerische Bauzeitung**

Band (Jahr): **69 (1951)**

Heft 9

PDF erstellt am: **21.07.2024**

### **Nutzungsbedingungen**

Die ETH-Bibliothek ist Anbieterin der digitalisierten Zeitschriften. Sie besitzt keine Urheberrechte an den Inhalten der Zeitschriften. Die Rechte liegen in der Regel bei den Herausgebern.

Die auf der Plattform e-periodica veröffentlichten Dokumente stehen für nicht-kommerzielle Zwecke in Lehre und Forschung sowie für die private Nutzung frei zur Verfügung. Einzelne Dateien oder Ausdrucke aus diesem Angebot können zusammen mit diesen Nutzungsbedingungen und den korrekten Herkunftsbezeichnungen weitergegeben werden.

Das Veröffentlichen von Bildern in Print- und Online-Publikationen ist nur mit vorheriger Genehmigung der Rechteinhaber erlaubt. Die systematische Speicherung von Teilen des elektronischen Angebots auf anderen Servern bedarf ebenfalls des schriftlichen Einverständnisses der Rechteinhaber.

### **Haftungsausschluss**

Alle Angaben erfolgen ohne Gewähr für Vollständigkeit oder Richtigkeit. Es wird keine Haftung übernommen für Schäden durch die Verwendung von Informationen aus diesem Online-Angebot oder durch das Fehlen von Informationen. Dies gilt auch für Inhalte Dritter, die über dieses Angebot zugänglich sind.

Ein Dienst der *ETH-Bibliothek*  
ETH Zürich, Rämistrasse 101, 8092 Zürich, Schweiz, [www.library.ethz.ch](http://www.library.ethz.ch)

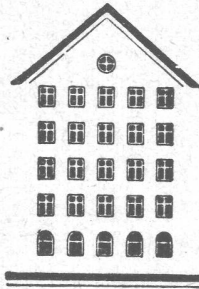
<http://www.e-periodica.ch>

# SCHWEIZERISCHE BAUZEITUNG

WOCHENSCHRIFT FÜR ARCHITEKTUR / INGENIEURWESEN / MASCHINENTECHNIK  
REVUE POLYTECHNIQUE SUISSE

ORGAN DES S.I.A. SCHWEIZERISCHER INGENIEUR- UND ARCHITEKTEN-VEREIN  
UND DER G.E.P. GESELLSCHAFT EHEMAL. STUDIERENDER DER EIDG. TECHN. HOCHSCHULE  
GEGRÜNDET 1883 VON ING. A. WALDNER / HERAUSGEGEBEN VON ING. W. JEGHER

*Fenster*



*Kiefer Zürich*

**BERCHTOLD & Co.**

HEIZUNG · LÜFTUNG  
WARMWASSER  
**THALWIL**

**INDUSTRIE-  
HEIZUNG**  
HEISSWASSER  
STATT DAMPF

Telephon  
051 / 920501

**Tiefbohr- und Baugesellschaft A.-G. Zürich-Bern**

**Grundwasserfassungen · Schnellfilter System „Peter“**

Sondierbohrungen - Entnahme ungestörter Bodenproben - Bohr-Pressbetonpfähle  
Kernbohrungen im Fels - Injektionen - Druckluft-Arbeiten

# Durisol

**BAUPLATTEN ohne und mit ARMIERUNG für ISOLIERUNG  
AUSFACHUNG, DECKEN- und FLACHDACHKONSTRUKTIONEN  
grossflächige DECKENHOURDIS, HOHLBLOCKMAUERSTEINE**

**DURISOL AG. FÜR LEICHTBAUSTOFFE DIETIKON · TEL. 918665**

## Verlag

W. Jegher & A. Ostertag, Dianastrasse 5,  
Zürich / Tel. 23 45 07 / Postcheck VIII 6110

Postadresse:

Schweiz. Bauzeitung, Postfach Zürich 39

## Bezugspreise

Einzelheft Fr. 1.50 — Abonnements:

12 Monate		6 Monate		3 Monate	
Schweiz	Ausland	Schweiz	Ausland	Schweiz	Ausland
60.—	66.—	30.—	33.—	15.—	16.50

Für Mitglieder des S. I. A., der G. E. P. und des Schweiz. Technischen Verbandes, sowie für Studierende der E. T. H. ermässigte Preis-Kategorien nach Tarif.

## Anzeigen-Verwaltung

Mosse-Annoncen AG., Zürich, Limmat-  
quai 94 / Tel. 32 68 17 / Postcheck VIII 1027

## INHALT

Wohnung und Wohnkultur im Bauernhaus. Von <i>N. Vital</i> . . . . .	107*
Energiequellen der Erde. Von <i>E. Stambach</i> . . . . .	110
Geeignete Fachwerkträger in Eisenbeton. Von <i>W. Ruckstuhl</i> . . . . .	112*
Lawinenverbauungen. Von <i>P. Rühl</i> . . . . .	114

## MITTEILUNGEN

ETH, Diplomerteilungen . . . . .	114
Druckstollenbauten System Kieser. Heizkraftwerk der Papierfabrik Cham. Güterzusammenlegung, Umlegung und Landesplanung . . . . .	115
Motorschiff «Esperia». Aluminium suisse. ETH, Ausstellung . . . . .	116

## NEKROLOGE

E. O. Wydler. H. Habich . . . . .	116*
-----------------------------------	------

## LITERATUR

Trivulzio-Kandelaber, von <i>O. Homburger</i> . . . . .	116
Bauen in der Landwirtschaft, von <i>W. Seimacht</i> . Geologia applicata all'Ingegneria, von <i>A. Desio</i> . . . . .	117
Histoire de la Mécanique, par <i>René Dugas</i> . Vermessungskunde, von <i>M. Nübauer</i> . Elektrische Messgeräte und Messeinrichtungen, von <i>Albert Palm</i> . . . . .	118
Finanzierung von Verkehrsbauten, von <i>H. R. Meyer</i> . . . . .	119
Neuerscheinungen . . . . .	119

## WETTBEWERBE

Friedhof Fehraltorf. Schwestern- und Personalhaus der Krankenanstalt Glarus. Caserne de Pompiers à Plainpalais, Genève . . . . .	119
--	-----

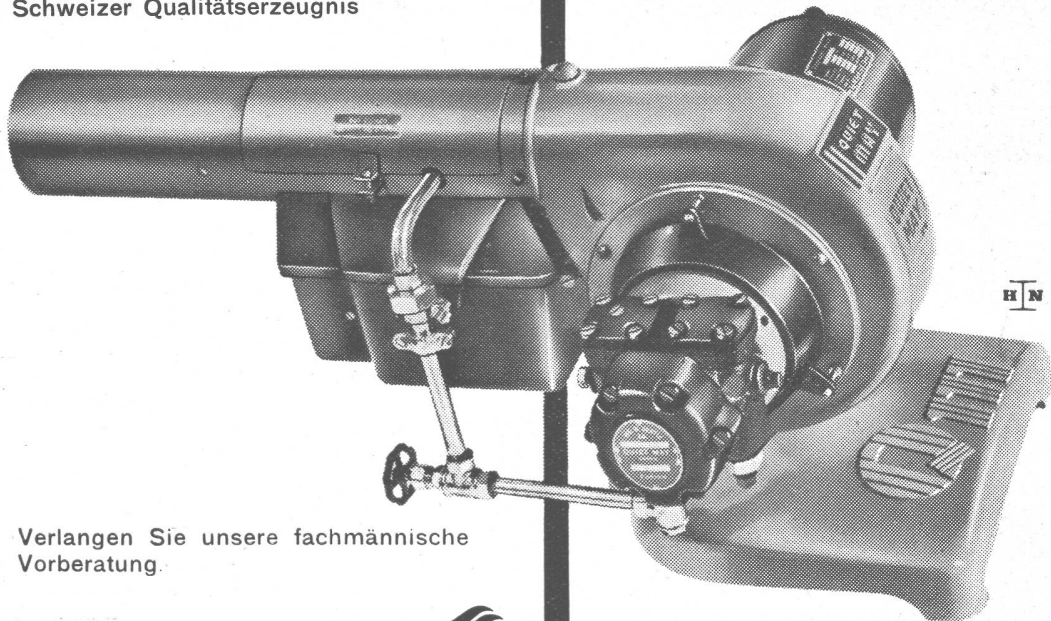
## VEREINE

SVGW, Vortragszyklus über Trinkwasserversorgung . . . . .	119
Vortragszyklus über Güterzusammenlegung, Umlegung und Landesplanung . . . . .	120

VORTRAGSKALENDER . . . . .	120
----------------------------	-----

# QUIET MAY

Schweizer Qualitätserzeugnis



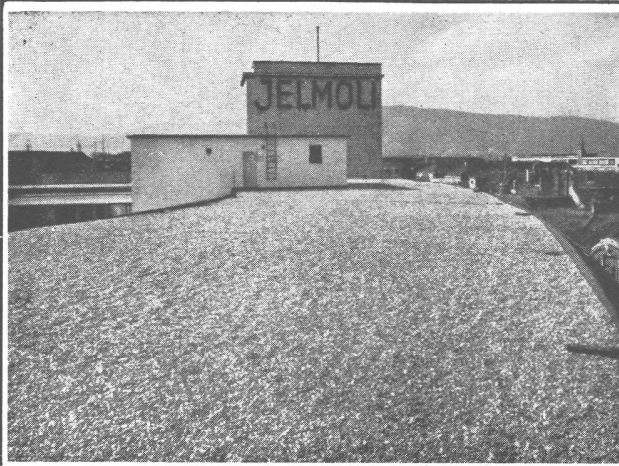
Verlangen Sie unsere fachmännische  
Vorberatung.

Ing. W. OERTLI A.G.   
Autom. Feuerungen  
Zürich Beustweg 12 Tel. 34 10 11/12/13

Ueber 8000 Anlagen in der Schweiz  
zeugen für seine  
Qualität, Wirtschaftlichkeit, Sicherheit.

#### Service-Stellen:

Aarau, Basel, Bern, Biel, Chur, Lausanne,  
Lugano, Luzern, Neuchâtel, St. Gallen,  
Winterthur.



## Flachdach - Isolationen

sind eine Spezialität unserer Firma. Fachtechnische  
Beratung kostenlos und unverbindlich

# MEYNADIER

Meynadier & Cie. A. G. Zürich  
Vulkanstrasse 110 Telefon 52 22 11  
Bern Murtenstrasse 36 Telefon 2 90 51



# WALTER J. HELLER & Co.

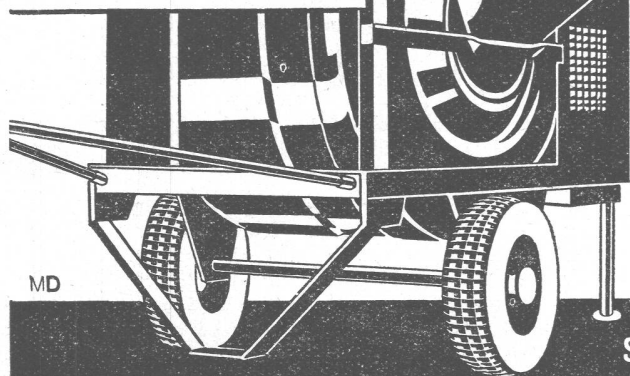
## BAUUNTERNEHMUNG

BERN - SCHLOSSTRASSE 131 - TEL. (031) 5 11 12

# BAU MASCHINEN MESSE

16.-21. März 1951

BERN



Alle in- und ausländischen Baumaschinen von der Pflasterkelle bis zum Turmkran.

Ausstellungshalle Bern. 16 ausstellende Firmen auf 4000 m<sup>2</sup> in gedecktem Raum und 6000 m<sup>2</sup> Freigelände.

Seite an Seite mit 89 der bedeutendsten ausländischen Vertretungen wird die massgebende schweizerische Fabrikation gezeigt .... eine unersetzliche Ergänzung der MUBA!

Orientieren Sie sich über den modernsten Stand der Baumaschinen-Technik. Besuchen Sie die erste Baumaschinen-Messe der Schweiz!

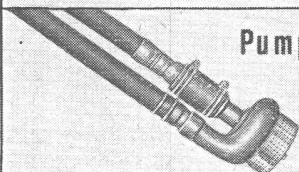
Schweiz. Baumaschinen-Verband



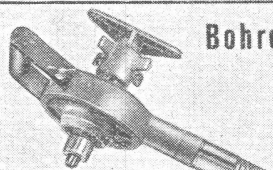
Vibrieren



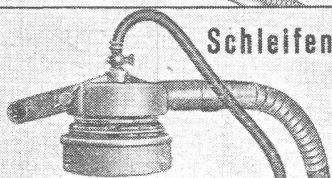
Pumpen



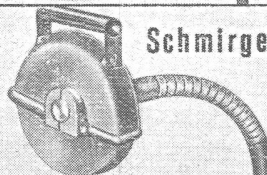
Bohren



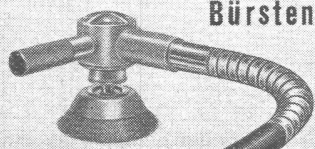
Schleifen



Schmirgeln



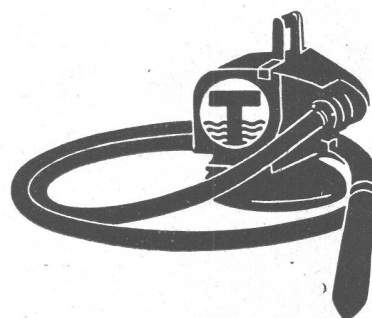
Bürsten



## Unentbehrlich

wird auch Ihnen bereits nach wenigen Einsatztagen der durch

**hohe Frequenz und Verdichtung** bekannte



## Hochleistungs-Innen-Vibrator «Trillor»

mit 3 auswechselbaren Vibriernadeln 50—70—100 mm

Die Kombination mit den für das Baugewerbe gebräuchlichsten Werkzeugen und der Vorteil der Unabhängigkeit von Installationseinrichtungen machen den «Trillor»-Vibrator zur begehrtesten Hilfsmaschine des fortschrittll. Unternehmers.

### Beachten Sie:

**Pumpe:** selbstsaugend, Leistung ca. 7000—8000 Liter pro Stunde

**Bohrapparat:** Bohren von Beton, Holz und Stahl, Leistung in Stahl bis ca. 20 mm  $\phi$

**Schleifapparat:** für Betonoberflächen, Sichtbeton usw.

**Steinschleifapparat:** mit zentraler, regulierbarer Wasserzuführung

**Schlagwerkzeug:** mit Lamellen oder Schlagrollen für Reinigungs- und Putzarbeiten

**Stahldrahtbürste mit Dorn:** Entrostungs-, Reinigungs- und Polierarbeiten

**Schleifscheibe:** zum Schleifen von Spitzeisen, Sichtbeton, Gerüstbreitern usw.

**Benzin-, Elektro- oder Pressluftantrieb, trag- und fahrbare Modelle**  
Schweizer Fabrikat — Kauf und Miete

## STORRER & CIE. - ZÜRICH

Tel. (051) 32 77 22

Baumaschinen

Florastrasse 1

# Treppen und Geländer aus Holz

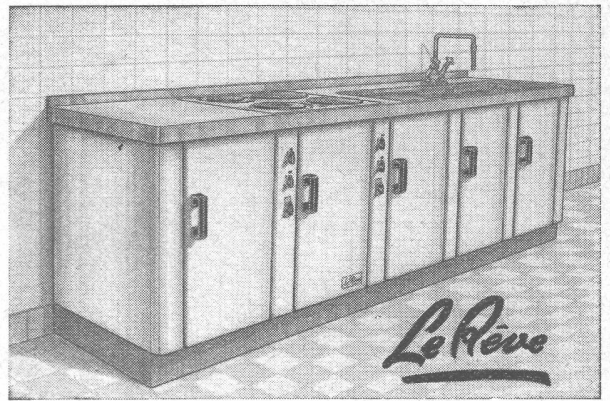


Schicken Sie uns Ihre Pläne und Beschreibungen. Wir unterbreiten Ihnen unverbindlich unsere Offerte.

WINCKLER



FRIBOURG



Die moderne Küche ist sauber und praktisch ausgestattet

Sie besitzt vor allem eine

## Spültischkombination

aus einem eingebauten Elektro- oder Gasherd

## LE RÊVE

mit Temperaturregulator, einem oder zwei Spülbecken aus Chromstahl, einem Schrankunterbau aus emailliertem Stahlblech oder aus Holz, auf Fusssockel.

Weitere Auskünfte erteilt Ihnen gerne:

**LE RÊVE A. G., GENÈVE - Acacias**

# Kranken- Aufzüge

Schindler



Aufzüge- und Elektromotorenfabrik Schindler & Cie. AG., Luzern



Zähneschleifen an eingesandten Stirn- und Schraubenrädern



## Geschliffene Zahnräder

Sauter/Bachmann & Cie.  
Zahnräderfabrik  
Netstal Gl.

# GLASDÄCHER

in kittlosem System „KULLY“

**GLASDACHWERKE OLTEN**  
 A. KULLY, Dipl.-Ing., OLTEN

TEL. 53901 und 02  
 GEGRÜNDET 1854

**BFZ**



## BFZ-DICHTUNGEN

+ PATENT +

für Zementrohre und Steinzeugleitungen, speziell Kanalisationen, Trinkwasserleitungen, Schmutzwasserkanäle, Sammelleitungen.

Grösste Elastizität, absolute Dichtigkeit, säurebeständig.

Verlangen Sie Referenzen und Prospekte

**AG. für chemisch-bautechnische Produkte**  
**Würenlos (Aargau)**

Telephon (056) 3 53 44

**STAEFA**



### Ventilations-Anlagen

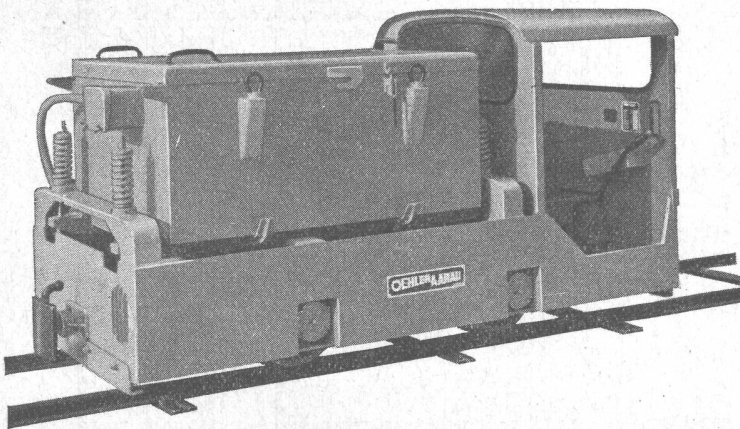
nach eigenen Entwicklungen.  
 Sämtliche lufttechnischen Anlagen für Industrie und Gewerbe.  
 Verlangen Sie unseren Besuch, wir beraten Sie gerne.

## Luftheizungen Klima-Anlagen

**VENTILATOR A.G. STAEFA**

Staeфа bei Zürich - Tel. 93.01.36  
 Spezialisiert seit 1890

Schweizer Mustermesse Basel Stand 4448 - Halle XIII  
 Stand 3282 - Halle IX



## Elektro-Lokomotiven

für Rollbahnen mit Akkumulatoren- oder Oberleitungsbetrieb - Spezialmodelle niedriger Bauart für Stollenbauten

Anhängelast 10 bis 40 Tonnen

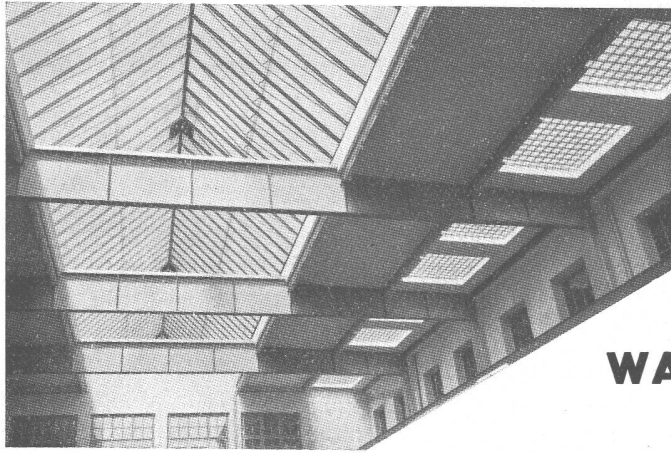
Spurweiten 600 bis 750 mm

Kurze Lieferfristen

Prospekte und Vertreterbesuch auf Wunsch

**OEHLER AARAU**

Eisen- und Stahlwerke Oehler & Co. AG., Aarau



Kittlose

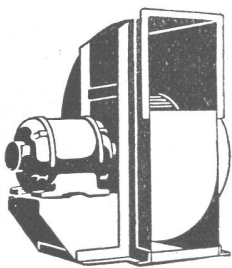
# Glasdächer

Glasbeton-Oberlichter, begeh- und befahrbar

Glasbaustein-Wände

## WALTHER & MÜLLER \* BERN

Telephon (031) 2 49 12



für empfindliche Anlagen

geräuschlose

## Meidinger - Ventilatoren

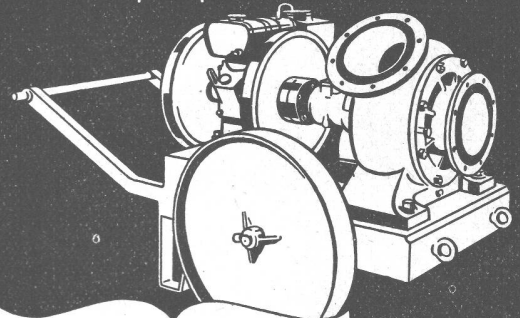
Zentrifugal- und Schrauben-Ventilatoren für alle Anwendungsgebiete. — Elektromotoren in jeder Bauform



**H. Meidinger & Cie., Basel 4**

Tel. (061) 2 97 65

Schraubepumpen



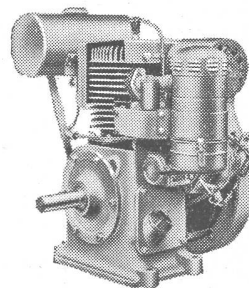
**K. RÜTSCHI & CO.**

BRUGG

*Pumpenbau*

## Douglas Benzin-Motoren

Einzylinder Viertakt luftgekühlt Fliehkraftregler  
Handgas-Regulierung



4-5 PS }  
5-6 PS } 1500 U/min  
6-7 PS }

**AKSA AG., Zürich**

Ingenieurbureau

Rennweg 35 Tel. (051) 23 19 28

KRIENS  
**Bell**

*Wasserturbinen*  
*Druckrohrleitungen*

KRIENS  
**Bell**

AG. DER MASCHINENFABRIK VON THEODOR BELL & Co., KRIENS-LUZERN