

Zeitschrift: Schweizerische Bauzeitung
Herausgeber: Verlags-AG der akademischen technischen Vereine
Band: 69 (1951)
Heft: 24

Werbung

Nutzungsbedingungen

Die ETH-Bibliothek ist die Anbieterin der digitalisierten Zeitschriften. Sie besitzt keine Urheberrechte an den Zeitschriften und ist nicht verantwortlich für deren Inhalte. Die Rechte liegen in der Regel bei den Herausgebern beziehungsweise den externen Rechteinhabern. [Siehe Rechtliche Hinweise.](#)

Conditions d'utilisation

L'ETH Library est le fournisseur des revues numérisées. Elle ne détient aucun droit d'auteur sur les revues et n'est pas responsable de leur contenu. En règle générale, les droits sont détenus par les éditeurs ou les détenteurs de droits externes. [Voir Informations légales.](#)

Terms of use

The ETH Library is the provider of the digitised journals. It does not own any copyrights to the journals and is not responsible for their content. The rights usually lie with the publishers or the external rights holders. [See Legal notice.](#)

Download PDF: 06.02.2025

ETH-Bibliothek Zürich, E-Periodica, <https://www.e-periodica.ch>

SCHWEIZERISCHE BAUZEITUNG

WOCHENSCHRIFT FÜR ARCHITEKTUR / INGENIEURWESEN / MASCHINENTECHNIK
REVUE POLYTECHNIQUE SUISSE


ORGAN DES S. I. A. SCHWEIZERISCHER INGENIEUR- UND ARCHITEKTEN-VEREIN
UND DER G. E. P. GESELLSCHAFT EHEMAL. STUDIERENDER DER EIDG. TECHN. HOCHSCHULE
GEGRÜNDET 1883 VON ING. A. WALDNER / HERAUSGEGEBEN VON ING. W. JEGHER



**GÖHNER
TÜREN + FENSTER
NORMEN**

ermöglichen individuelles Bauen

ERNST GÖHNER AG ZÜRICH
BERN · BASEL ST. GALLEN ZUG BIEL GENÈVE LUGANO



WALO BERTSCHINGER
BAUUNTERNEHMUNG ZÜRICH

**Eisenbahn
Industrieböden
Strassenbau**

MD

Verlag

W. Jegher & A. Ostertag, Dianastrasse 5,
Zürich / Tel. 23 45 07 / Postcheck VIII 6110

Postadresse:

Schweiz. Bauzeitung, Postfach Zürich 39

Bezugspreise

Einzelheft Fr. 1.65 — Abonnements:

| 12 Monate | | 6 Monate | | 3 Monate | |
|-----------|---------|----------|---------|----------|---------|
| Schweiz | Ausland | Schweiz | Ausland | Schweiz | Ausland |
| 66.— | 72.— | 33.— | 36.— | 16.50 | 18.— |

Für Mitglieder des S. I. A., der G. E. P. und des Schweiz. Technischen Verbandes, sowie für Studierende der E. T. H. ermässigte Preis-Kategorien nach Tarif.

Anzeigen-Verwaltung

Mosse-Annoncen AG., Zürich, Limmat-
quai 94 / Tel. 32 68 17 / Postcheck VIII 1027

INHALT

| | |
|--|------|
| Berechnung der Wärmeaustauscher. Von <i>F. Bosnjakovic</i> | 331* |
| Elektrolytische Herstellung von Wasserstoff | 334 |
| Ueberschlägliche Bemessung der Wasserkraftzentralen. Von <i>E. Stambach</i> | 334 |
| Verwaltungsgebäude des Schweiz. Obstverbandes in Zug. Arch. <i>G. Cordes</i> und <i>J. Schader</i> | 335* |
| Hauptversammlung des SWV | 337 |
| Rissgefahr im Eisenbeton. Von <i>G. A. Rychner</i> | 338* |

MITTEILUNGEN

| | |
|---|-----|
| Speisepunkt für das Bahnnetz der SBB. Wasseraufbereitungsanlage Weisslingen. Persönliches. Bauausstellung in Hannover | 341 |
|---|-----|

WETTBEWERBE

| | |
|---|-----|
| Protestantische Kirche Chur. Schulhaus, Kindergarten und Kirche am Wasgenring Basel. Turnhallen Lindengut Bern. Schulhaus in Renens | 341 |
|---|-----|

NEKROLOGE

| | |
|----------------------|-----|
| Léon Bolle | 342 |
|----------------------|-----|

LITERATUR

| | |
|--|-----|
| Ernst Fiechter. Neuerscheinungen | 342 |
|--|-----|

VEREINE

| | |
|------------------------|-----|
| S. I. A. SVMT. | 342 |
|------------------------|-----|

| | |
|----------------------------|-----|
| VORTRAGSKALENDER | 342 |
|----------------------------|-----|

FIXPENCIL 25

mit Immerwährendem Kalender und Minenspitzer



Gebrauchsanweisung:

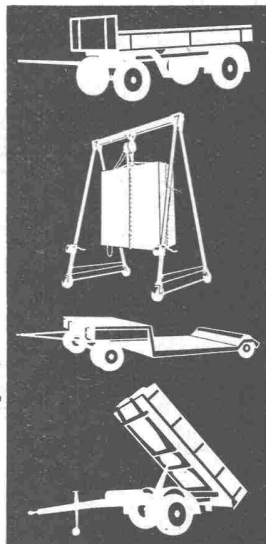
Zum Wechseln des Datums am Ende des Monats, die beiden Teile des Minenhalters auseinander ziehen, drehen und auf das gewünschte Datum einstellen.



Schweizerische Bleistiftfabrik **CARAN D'ACHE**

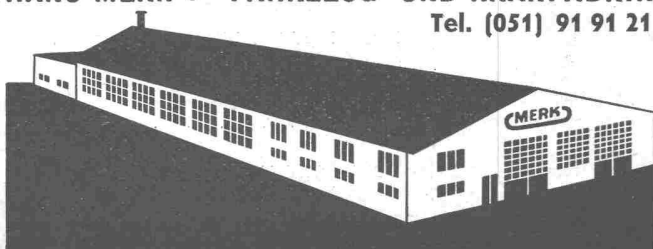
MERK

**ANHÄNGER
ZERLEGBARE
BOCKKRANE
HEBEZEUGE
JETZT IN**



DIETIKON-ZÜRICH

**HANS MERK / FAHRZEUG- UND KRANFABRIK
Tel. (051) 91 91 21**



Holzmosaik-Parkett

Inbegriff des modernen Parketts

- schön**
- praktisch**
- unverwüßlich**
- rasch verlegbar**



Holzmosaik-Parkett

erhältlich in Holzarten und Qualitäten der verschiedensten Preisklassen; in allen Preisklassen aber:

- fugenlos**
- warm**
- bequem zu reinigen**

Ein besonderer Vorteil:

Bei Beschädigungen lassen sich die einzelnen Klötzchen leicht und schnell auswechseln; solche Ausbesserungen sind mit nur geringen Kosten verbunden und nicht auffällig.



Modernste Fabrikationseinrichtungen und langjährige Erfahrung bürgen für die Qualität der **BW** Parkettsorten.

Auskunft und Prospekt durch

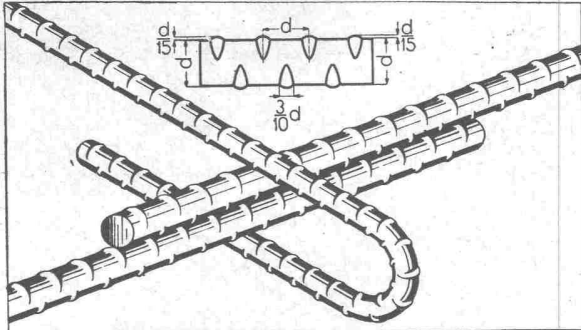
BAUWERK AG. ST. MARGRETHEN TEL. (071) 73733

MONTEFONDO'S

Beitrag zur Förderung der Bautätigkeit

BOXSTAHL fast gleichpreisig wie BETONEISEN

Preiszuschlag nur: Fr. 5.50 %/o kg für \emptyset
Fr. 8.80 %/o kg für Φ

**BOXSTAHL**

Zugfestigkeit 50/60 kg/mm² Zugfestigkeit 75/90 kg/mm²
Streckgrenze 37/45 kg/mm² Streckgrenze 50/60 kg/mm²
Bruchdehnung δ_{10} 20/25 %/o Bruchdehnung δ_{10} 10/15 %/o
grösste Haftfestigkeit
höchste Beanspruchungsmöglichkeit
Ersparnis bis 30 %/o

Was ist BOXSTAHL?

BOXSTAHL ist ein **hochwertiger, naturharter** und daher ohne Festigkeitseinbusse schweisbarer **Elektrostahl von hoher Haftfestigkeit**.

Als im Elektroofen erzeugt und sorgfältigst hergestellter **naturharter Stahl** besitzt BOXSTAHL ein nicht traktiertes, gleichmässiges Gefüge. Seine Härte ist sehr regelmässig, sowohl über den Querschnitt als auch an der Oberfläche, im Gegensatz zu den kaltgereckten, verwundenen Stählen, die eine unregelmässige, von der Verwindung herrührende Verfestigung aufweisen.

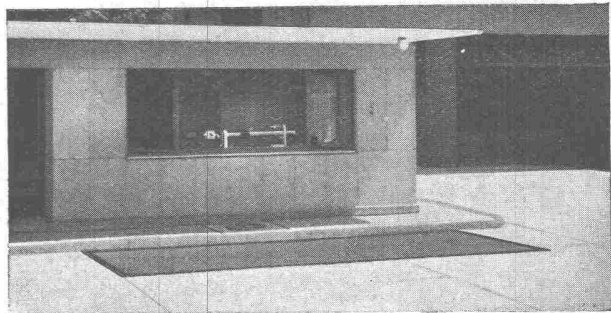
Profilgestaltung: ihre Vorteile

Das Profil von BOXSTAHL ist **rund**. Die Haftfestigkeit von BOXSTAHL wird durch mild geformte, im Abstand des Durchmessers versetzt angeordnete Querrippen auf ein Mehrfaches der Haftfestigkeit von glatten Rundeisen erhöht.

Die Wirksamkeit des BOXSTAHLs im einbetonierten Zustand beruht auf seinem **runden Profil** (keine konkaven Flächen!) und auf seinen Querrippen, die einen eng verteilten Widerstand **senkrecht zur Krafftrichtung ausüben**, im Gegensatz zu den verwundenen Stählen, bei welchen seitliche Keilwirkungen eintreten. BOXSTAHL ist daher ein **Stahl von hoher Haftfestigkeit bei gleichzeitig geringster Sprengwirkung**.

Dank der Vermeidung einer unerwünschten Sprödigkeit des Materials und von schroffen Querschnittsübergängen bei der Gestaltung der Querrippen ist es gelungen, die Ermüdungsfestigkeit des BOXSTAHLs in bautechnisch durchaus genügenden Grenzen zu halten.

Alleinhersteller:
MONTEFORNO · Stahl- und Walzwerke AG. · **BODIO**
Lieferung durch den Eisenhandel

**GIROUD
OLTEN**

Brückenwaage für Strassenfahrzeuge, Wiegefähigkeit 20t, mit Betonbrücke

Neuzeitliche

W A A G E N

für Geleise- und Strassenfahrzeuge

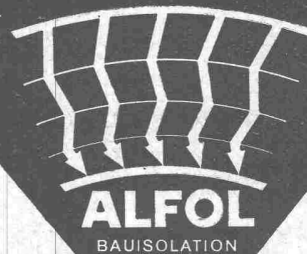
mit armierter Betonbrücke in Rippenkonstruktion Bauart Giroud - torsionsfreiem Hebelwerk - verstell- und auswechselbaren Schneiden nach Pat. Giroud

Die grosse Präzision und Zuverlässigkeit unserer Grosswagen sind das Produkt eingehender Versuche und jahrelanger Erfahrungen

AG. DER MASCHINENFABRIK VON LOUIS GIROUD, OLTEN

4651

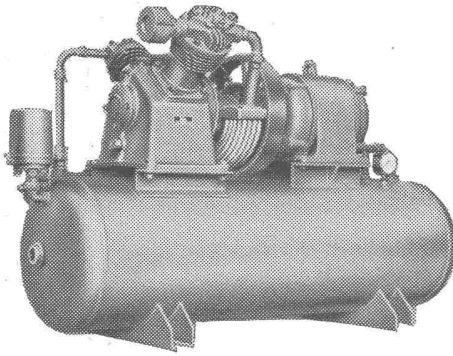
Telephon (062) 5 40 17

**ALFOL**
BAUISOLATION

Bis 50% Brennstoff-Einsparung mit ALFOL bei kleinerem Backstein-Bedarf und gleichen Baukosten

**DR. ING. M. KOENIG, INGENIEURBUREAU, ZÜRICH**

Tiefenhöfe 8, Tel. (051) 23 97 50



Haug KOMPRESSOREN

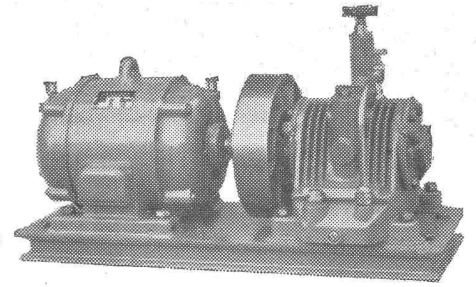
Kompressoren

3-50 m³ h, 6-14 atü
ein- und zweistufig,
ein- und mehrzylindrig

Vakuumpumpen

2-37 m³/h, bis 90% Vakuum
Kolben- und Rotationspumpen
Hochdruckgebläse

Vollautomatische Druckluft- und Vakuumanlagen



FRITZ HAUG A. G., MASCHINENFABRIK, ST. GALLEN

STEINER

Bauschreinerei
Möbelfabrik

STEINER

Spezialfabrik für Laden- und
Schaufensterausbau

STEINER

Zürich 50
Hagenholzstrasse 60

STEINER

Telefon
46 43 44

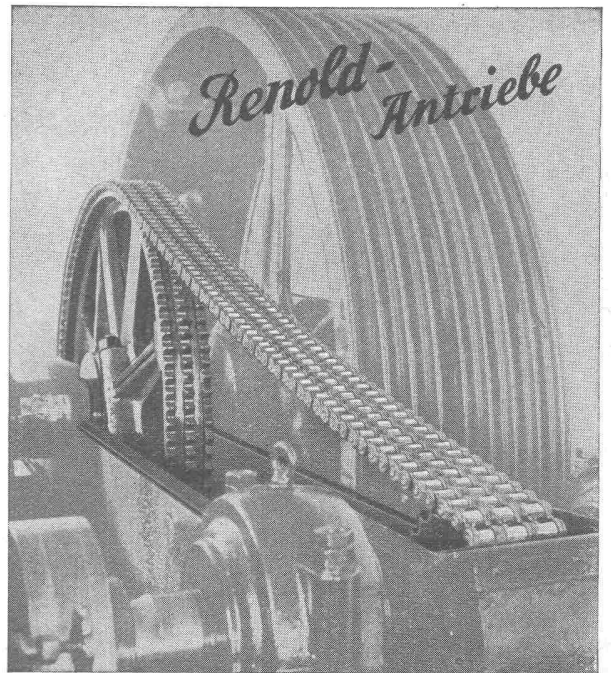
STEINER

Verlangen Sie
unverbindliche Beratung

STEINER

Beste Referenzen
stehen Ihnen zur Verfügung

STEINER



komplett, normalisiert ab Lager Zürich

Kette für geringste Abnützung gebaut: Längste Lebensdauer,
auch bei hohen Drehzahlen

Durchgehend gleichmässige höchste Präzision, Büchsen und
Rollen nahtlos: Störungsfrei

Räder mit Renoldverzahnung: Ruhiger Lauf

Verwenden Sie die britisch- und kontinental-europäisch
genormten Ketten: Zu allen Zeiten hier und auf der ganzen
Welt Ersatzmöglichkeit

W. Emil Kunz, Postfach, Zürich 27
Gotthardstrasse 21 - Tel. (051) 25 29 10



290

Qualitäts-Fabrikate

in Basaltolit-Quarzit

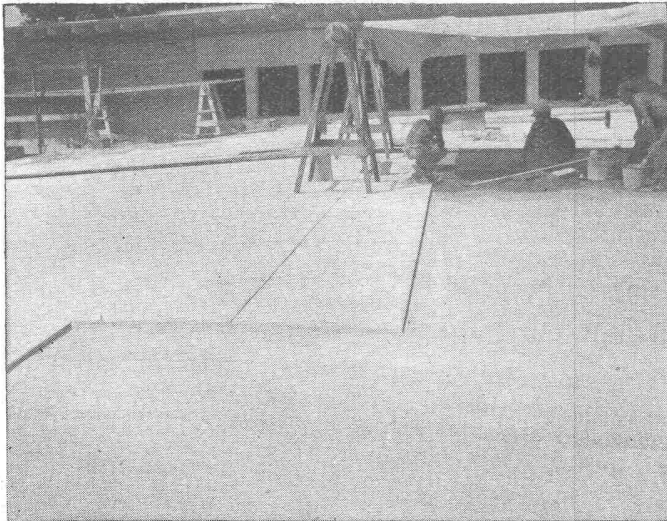
Treppenanlagen Bodenplatten

hydraulisch gepresst, mit granitharter Gehfläche, in verschiedenen
Farben

Standard-Formate: 25/25/2 cm
30/30/2 cm
35/35/2,5 cm
40/40/3 cm

in Granit-Imitation sofort ab Lager lieferbar!

SPEZIALBETON AG. STAAD (St. G.)



PRODICHT

hält dicht!

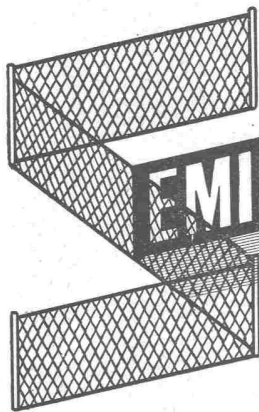
der bequeme, zuverlässige, vielseitige und geruchlose

Beton- und Mörtelzusatz

in Pulverform, nicht frostempfindlich und lange haltbar

Zu beziehen durch den Baumaterialhandel und die

CHEMISCH-TECHNISCHE WERKE AG., MUTTENZ-BASEL, TEL. (061) 9 30 22



Fabrik für alle
Drahtgeflechte

EMIL HITZ
ZÜRICH 4

Birmensdorferstrasse 55
Telephon (051) 23 65 42
Zweigbetrieb in Basel
Ob. Rebgasse 40
Telephon (061) 4 58 92

Zürich

INERTOL

Rost schützt vor Rost

frisst Eisen

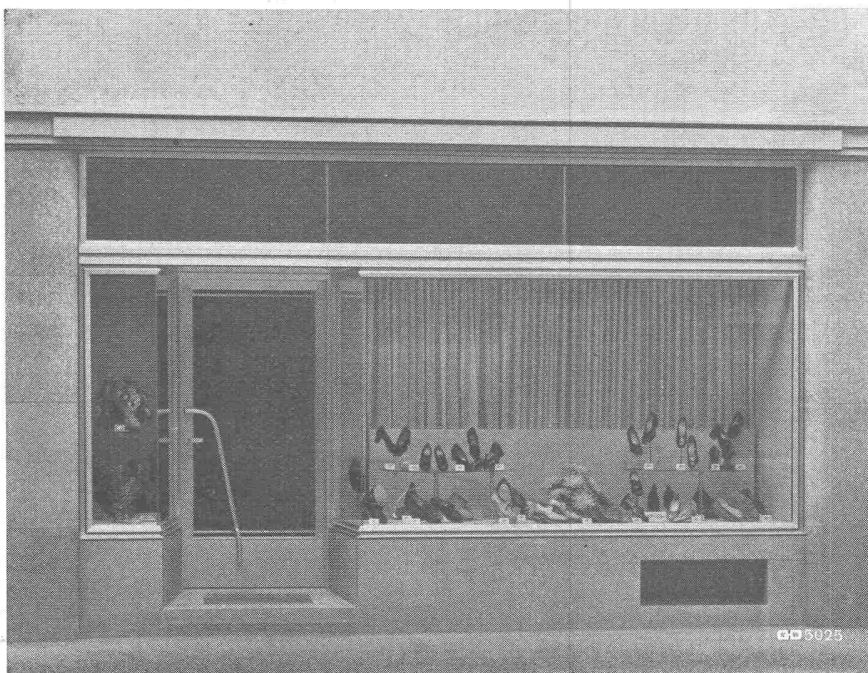
Wallisellen (Zch.)
Tel. (051) 93 2114

BAUTENSCHUTZ
SIEGFRIED
keller CO



Gummi- und Asbest-Artikel

Kautschuk- und Industriebedarf
Winterthur (052) 2 36 66



GEILINGER & CO

WINTERTHUR

EISENBAUWERKSTÄTTEN



Schaufensteranlage in Anticorodal

**BAUBESCHLÄGE
MÖBELBESCHLÄGE
WERKZEUGE**

Besichtigen Sie bitte meine Ausstellung in der Baumuster-Centrale, Talstrasse 9

F. Bender:

ZÜRICH, Oberdorfstrasse 9 und 10, Tel. 34 36 50



SCHWEIZER TAPETEN
Filmasana
waschbar
Vorteilhafte Preise

FILMOS AG. / OFTRINGEN / AARG.
TAPETEN- UND BODENBELAGFABRIK / TEL. (062) 7 35 10

WIDIA-HARTMETALL

in neuen Sorten
überlegener Zähigkeit
und Schneidhaltigkeit



...ein entscheidender Fortschritt!

Diametal A.G.
BIEL
Gurzelenstr. 3 Tel. (032) 23571



Asphalt-Emulsion & Zürich

Telephon 25 88 66

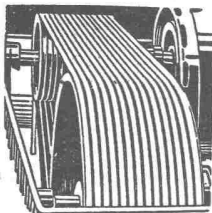
erstellt zuverlässig

Löwenstrasse 11



Teerfreie Dachpappe

Terrassen, Flachdächer, Grundwasser-Isolierungen



Industrie-Artikel

Treibriemen Transportbänder
Keilriemen Riemenverbinder
Dichtungsmaterial Gummischläuche

Adolf Schlatter A.G. Zürich
Tel. (051) 26 17 86 Stampfenbachstr. 73

St. Margrether-Sandstein

Kennen Sie die Vorzüge meines Materials? Jegliche Steinhauerarbeiten, Tür- u. Fenstereinfassungen, Cheminées etc.

Verlangen Sie unverbindlich Offerte oder Vertreterbesuch.

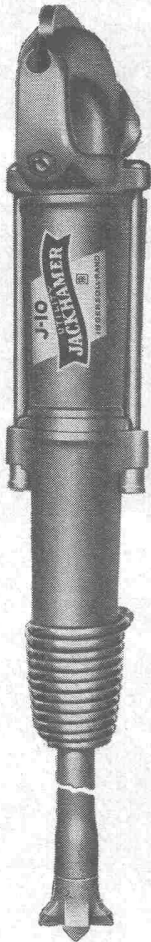
STEINBRUCH- UND STEINMETZGESCHAFT
E. GAUTSCHI St. Margrethen Tel. 7 34 86

Beton - Christen

W.Christen & Cie Zementwarenfabrik Basel Tel 2 88 80

Verlangen Sie Offerten:

800 Katalogartikel und jede gewünschte Spezialausführung in fabrikfertigem Beton



Ingersoll-Rand

Der leichte

Pressluft-Bohr- und Spitzhammer

mit den vielfältigen,
grossen Leistungen

Gewicht nur 6,3 kg!

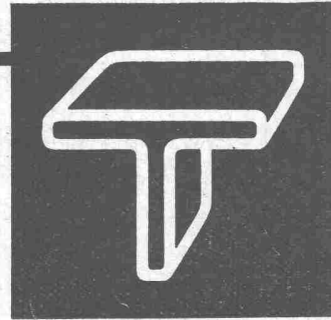
Handlich, auch zum Aufwärtsbohren, Ver-
putzen, Abspitzen

Das Idealwerkzeug für Bau- und
Installationsarbeiten

Alleinverkauf:

Robert Aebi & Cie AG Zürich

Zweigniederlassungen: Genf und Zollikofen



Kittlose Verglasungen

**GEBR. TUCHSCHMID AG.
FRAUENFELD**

FRAUENFELD TEL. (054) 724 71
ZÜRICH TEL. (051) 2323 01

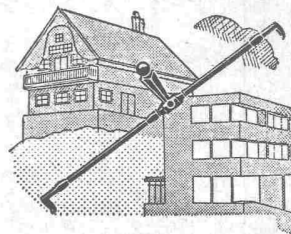
MEYNADIER



PALTOX FUGENKITT

dauernd elastisch und
widerstandsfähig

Meynadier & Cie. A. G. Zürich
Vulkanstrasse 110 Telefon 52 22 11
Bern Murtenstrasse 36 Telefon 290 51



Espagnoletten verbilligen das Bauen

Sie schliessen auch bei starker
Beanspruchung einwandfrei

Baubeschlägefabrik und Metallbau

U. Schärers Söhne, Münsingen

Telephon (031) 810 37

EINST

HEUTE

SCHWEDISCHE BOHRMETHODEN

Atlas

BOHRAUSRÜSTUNG
„COROMANT“ FELSBOHRER
MIT HARTMETALLSCHNEIDE

VERLANGEN SIE INGENIEUR BESUCH

NOTZ & CO. A.G. BIEL

PIERCO

Für die Zukunft planen

Wer den Wohnbedarf der Nachkriegszeit ergründet, sucht folgerichtig nach kostensparenden Bauten und wird von selbst an die **Leichtbauplatten denken**.

Richtige Verwendung gewährleistet die statische Festigkeit und Wetterbeständigkeit bei maximaler Isolation.

Architekten und Baumeister, die sich dem Geist der Zeit anzupassen wissen, bauen ihre Vorschläge für kostensparende Zweckbauten auf die erprobte Bauweise mit Leichtbauplatten auf.

Interessante Kostenvoranschläge vermitteln kostenlos die untenstehenden Fabriken.

Heute und morgen dominiert

die Leichtbauplatte

Der Vereinigung schweiz. Leichtbauplatten-Fabrikanten angeschlossene Firmen:

Gips-Union AG., Zürich
Herbag, Herstellung von Baustoffen AG., Rapperswil
Wilh. Brodbeck AG., Pratteln
Cementröhrenfabrik AG., St. Gallen

Sekretariat in Oberrieden a. Zürichsee