

Zeitschrift: Schweizerische Bauzeitung
Herausgeber: Verlags-AG der akademischen technischen Vereine
Band: 69 (1951)
Heft: 4

Werbung

Nutzungsbedingungen

Die ETH-Bibliothek ist die Anbieterin der digitalisierten Zeitschriften. Sie besitzt keine Urheberrechte an den Zeitschriften und ist nicht verantwortlich für deren Inhalte. Die Rechte liegen in der Regel bei den Herausgebern beziehungsweise den externen Rechteinhabern. [Siehe Rechtliche Hinweise.](#)

Conditions d'utilisation

L'ETH Library est le fournisseur des revues numérisées. Elle ne détient aucun droit d'auteur sur les revues et n'est pas responsable de leur contenu. En règle générale, les droits sont détenus par les éditeurs ou les détenteurs de droits externes. [Voir Informations légales.](#)

Terms of use

The ETH Library is the provider of the digitised journals. It does not own any copyrights to the journals and is not responsible for their content. The rights usually lie with the publishers or the external rights holders. [See Legal notice.](#)

Download PDF: 06.02.2025

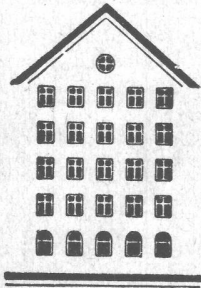
ETH-Bibliothek Zürich, E-Periodica, <https://www.e-periodica.ch>

SCHWEIZERISCHE BAUZEITUNG

WOCHENSCHRIFT FÜR ARCHITEKTUR / INGENIEURWESEN / MASCHINENTECHNIK
REVUE POLYTECHNIQUE SUISSE

ORGAN DES S. I. A. SCHWEIZERISCHER INGENIEUR- UND ARCHITEKTEN-VEREIN
UND DER G. E. P. GESELLSCHAFT EHEMAL. STUDIERENDER DER EIDG. TECHN. HOCHSCHULE
GEGRÜNDET 1883 VON ING. A. WALDNER / HERAUSGEGEBEN VON ING. W. JEGHER

Fenster



Kiefer Zürich

AUFZÜGE

für Personen - Waren
Speisen - Akten
mit und ohne Feineinstellung

Gebauer
ZÜRICH
Birmensdorferstr. 273
Telephon 33 21 66

Patentanwälte

E. BLUM & Co., ZÜRICH

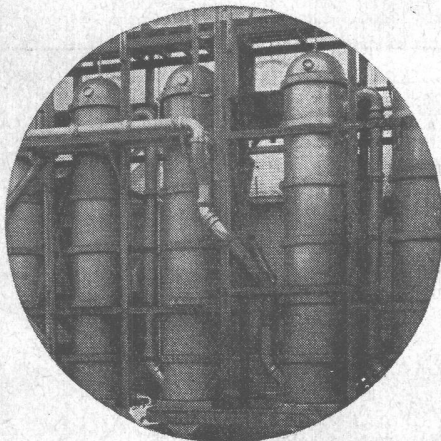
Gegründet 1878 Telephon 251633

Bahnhofstrasse 31

Anmeldung von Erfindungen

Fabrik- und Handelsmarken

Gutachten, Prozessberatung



STEINZEUG EMBRACH

garantiert säurebeständig

Chemisches Steinzeug für stärkste chemische Beanspruchung

Embrachit für rasche Wärmewechsel

Thermosil speziell wärmeleitend

Embril für Elektro-Isolierkörper und hohe mechanische Beanspruchung

Kanalisations-Steinzeug für Baugewerbe und Landwirtschaft

Steinzeugfabrik Embrach AG.

für Kanalisation und chemische Industrie
Embrach (Kf. Zürich) Tel. (051) 96 23 21

Verlag

W. Jegher & A. Ostertag, Dianastrasse 5, Zürich / Tel. 23 45 07 / Postcheck VIII 6110

Postadresse:

Schweiz. Bauzeitung, Postfach Zürich 39

Bezugspreise

Einzelheft Fr. 1.50 — Abonnements:

12 Monate		6 Monate		3 Monate	
Schweiz	Ausland	Schweiz	Ausland	Schweiz	Ausland

60.— 66.— 30.— 33.— 15.— 16.50

Für Mitglieder des S. I. A., der G. E. P. und des Schweiz. Technischen Verbandes, sowie für Studierende der E. T. H., ermässigte Preis-Kategorien nach Tarif.

Anzeigen-Verwaltung

Mosse-Annoncen AG., Zürich, Limmatquai 94 / Tel. 32 68 17 / Postcheck VIII 1027

INHALT

Ueberbauung im bäuerlichen Siedlungsgebiet. Von <i>H. Meyer-Fröhlich</i>	39
Staumauern der SADE in Venetien. Von <i>Carlo Semenza</i>	40*
Trockenlegung der Zuidersee	44*
Schulhaus Safien-Platz. Von <i>Christian Trippel</i>	45*

MITTEILUNGEN

Kraftwerk Mauvoisin	47
Flügelprüfanstalt des Wasserwirtschaftsamtes. Kraftwerk Dixence. Besuchstage in den Fachschulen Zürichs. Leipziger Messe. Petroleum-Weltkongress. Eisenbahn in Stadt- und Landesplanung. Bühnentechnische Tagung. Unfallverhütung	48

NEKROLOGE

Adolf Zuppinger	48*
-----------------	-----

LITERATUR

Elektrische Maschinen, von <i>Th. Bödefeld</i> und <i>H. Sequenz</i> . Elektrostahlerzeugung, von <i>Fr. Sommer</i> und <i>H. Pollack</i>	49
Neuerscheinungen	50

VEREINE

S. I. A. CC-Protokoll. G. E. P. Amicale des anciens, Strasbourg. Gruppo Lugano. Association Amicale Paris	50
---	----

VORTRAGSKALENDER	50
------------------	----

MINERALÖL-TANKS AUS EISENBETON

SYSTEM BORSARI

STEHEN SEIT 40 JAHREN UNUNTERBROCHEN IM GEBRAUCH
KEIN KORRODIEREN **KEIN ROSTEN**

HEIZÖL-TANKANLAGEN

FÜR HANDEL, INDUSTRIE, GESCHÄFTSHÄUSER, VILLEN

TEL. (051) 24 96 18

BORSARI & Co. ZOLLIKON-ZÜRICH

GEGR. 1873

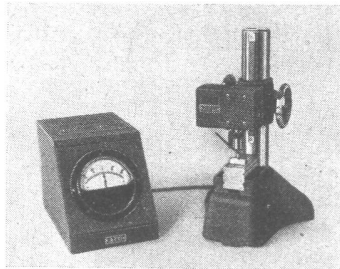
AEG

MESSWESEN

Elektrische Messeinrichtungen für die
Präzisions-Mechanik

Schichtlehre

zur Messung nicht-
magnetischer
Schichten bis zu
5 mm Stärke



Kontaktfühler

für Toleranzen von
0,01 bis 0,5 mm

ELTAS-Feinfaster

für Toleranzen von
 ± 1 bis $\pm 50 \mu$



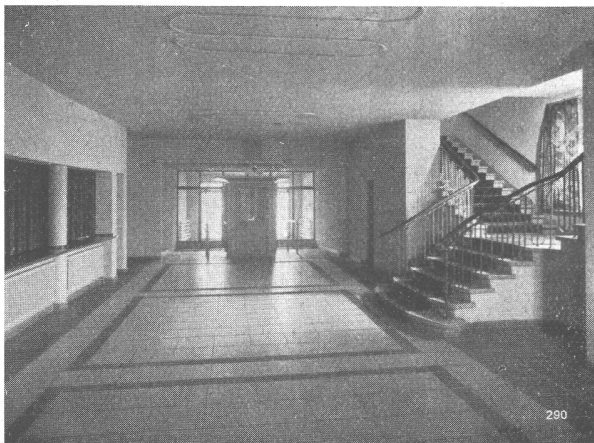
ARDAG
ZÜRICH

Ingenieurbureau Postfach 39
Gartenstrasse 26 Tel. (051) 27 43 93

ALFOL
BAUISOLATION

*Bis 60% Brennstoff-Einsparung mit ALFOL
bei kleinerem Backstein-Bedarf und gleichen Baukosten*

DR. ING. M. KOENIG, INGENIEURBUREAU, ZÜRICH
Tiefenhöfe 8, Tel. (051) 23 97 50



Qualitäts-Fabrikate

in Basaltolit-Quarzit

Treppenanlagen Bodenplatten

hydraulisch gepresst, mit granitharter Gehfläche, in verschiedenen
Farben

Standard-Formate: 25/25/2 cm
30/30/2 cm
35/35/2,5 cm
40/40/3 cm

in Granit-Imitation sofort ab Lager lieferbar!

SPEZIALBETON AG. STAAD (St. G.)

Kleinwaren-

Aufzüge

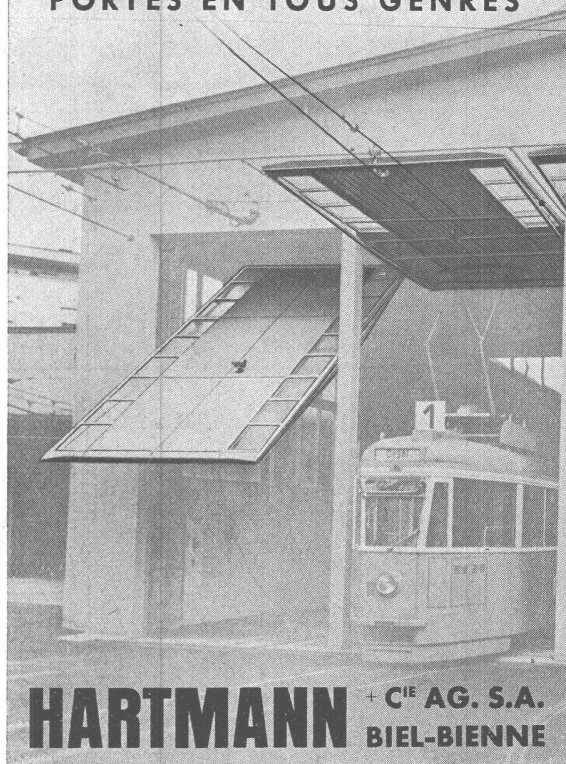


Schindler



Aufzüge- und Elektromotorenfabrik Schindler & Cie. AG., Luzern

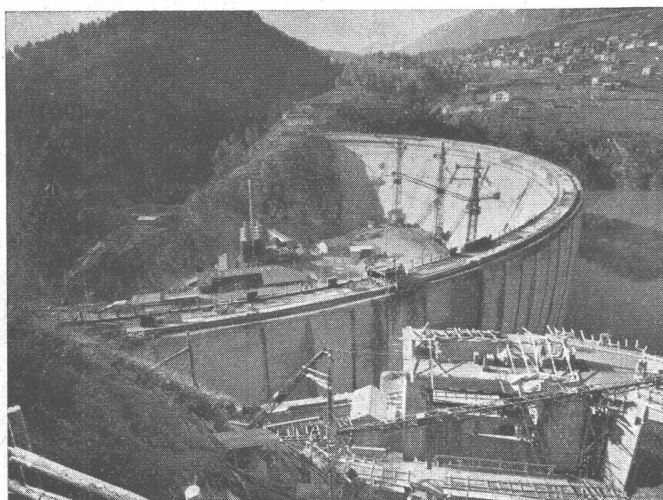
**TORE FÜR JEDEN BEDARF
PORTES EN TOUS GENRES**



**HARTMANN + C^{IE} AG. S.A.
BIEL-BIENNE**

PLASTIMENT

für hochwertigen Konstruktionsbeton



**Kraftwerk
Pieve di Cadore (Italien)**

Schergewichtsmauer mit
PLASTIMENT - Zusatz
erstellt. (750 Tonnen PLA-
STIMENT für 375000 m³.)

Technische Beratung, Referenzen und Literatur durch



KASPAR WINKLER & CO. Zürich 48

Fabrik für chemische Baustoffe

Telephon (051) 52 53 43

**BAUBESCHLÄGE
MÖBELBESCHLÄGE
WERKZEUGE**

Besichtigen Sie bitte meine Ausstellung in der
Baumuster-Centrale, Talstrasse 9

F. Bender:

ZÜRICH, Oberdorfstrasse 9 und 10, Tel. 34 36 50

MAMMUT



Asphalt-Emulsion & Zürich

Telephon 25 88 66

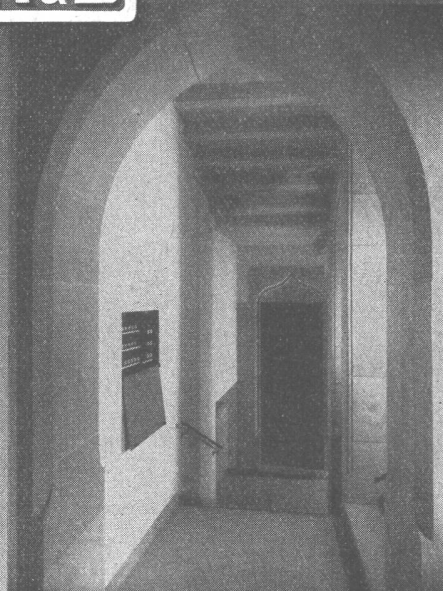
erstellt zuverlässig

Löwenstrasse 11



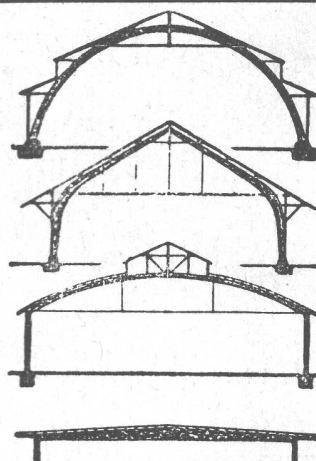
Terrassen, Flachdächer, Grundwasser-Isolierungen

R&S



NIEDERSpannungs-Verteilkasten

RAUSCHER & STOECKLIN A.G., SISSACH
FABRIK ELEKTR. APPARATE UND TRANSFORMATOREN



**B. ZÖLLIG
SÖHNE**
Holz-Konstruktionen
ARBON

Spezialität:
**AUSFÜHRUNG in der
HETZERBAUWEISE**

FÜR LAGER-, TURN- UND
FABRIKHALLEN
LEHRGERÜSTE UND
KIRCHEN
RISSFREIE SÄULEN

**Lichtpauspapiere
Pauspapiere
Zeichenpapiere**

liefert seit über 70 Jahren



A. MESSERLI, ZÜRICH 2

Tel. (051) 25 68 90/91

Fabrik technischer Papiere

Herbag

Herstellung von Baustoffen AG.

Rapperswil • Schmerikon • Flawil • Zürich-Seebach

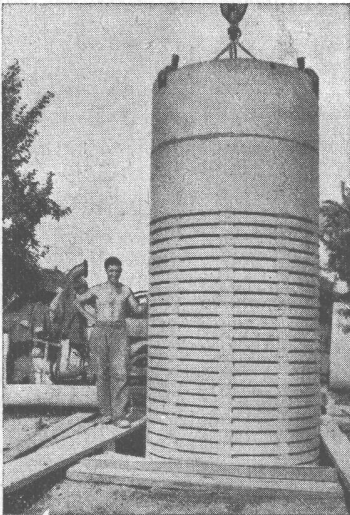
Zementröhren / Bachverbauungsartikel / Klärgruben / Benzinabscheider / Kabelkanäle / Kunststeine
Kamin-Aufsätze / Gartenbauartikel / -Standard- -Leichtbau- und Isolierplatten / Kieswerk in Flawil



Je nach Umständen und Raumverhältnissen bauen wir bewährte Klapp- oder Kipptore (Pat. 120463 und 187638) mit vollster Platzauswertung ein. Schiebetore oder seitlich einschiebbare Schwenktore (Pat. 182642) oder Flügel- und Schiebetore für besonders hohe Hallen, Remisentore usw. Gerne klären wir Sie über die Vorteile unserer einzelnen Systeme auf.

GAUGER

GAUGER & CO. A.G., ZÜRICH / TEL. 26 17 55



Grundwasserfassungen

Probepbohrungen

mit Pumpversuchen
Durchlässigkeitsmessungen
Geologische Profile

Filterbrunnen

Filter aller Systeme. Eigenes
Modell «Steinbrunn» bis 150 cm ϕ
(siehe Abbildung)

Horizontale Fassungen

nach eigener Bohrmethode

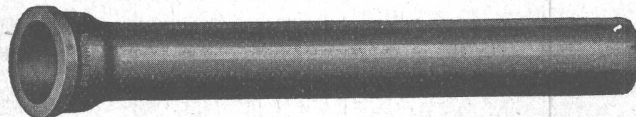
Brunner & Co. Bauunternehmer Schanzengraben 23 Zürich

Spezialabteilung für Baugrunduntersuchungen, Beton-Bohrpfähle, Injektionen, Grundwasserfassungen

Gusseiserne Sand-Zentrifugalguss-Muffenröhren

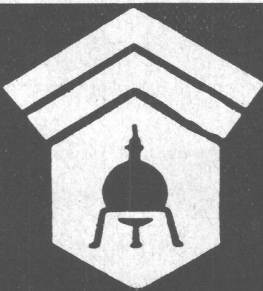
Formstücke — Armaturen

Schweizer Normalien
Lager in Winterthur



für normalen und
höheren Betriebsdruck

KÄGI & Co. TELEPHON No. 2 24 15 **WINTERTHUR**

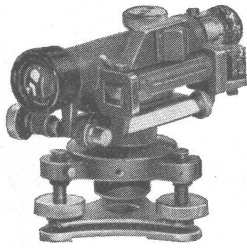


Wallerdichte Beläge

Spezial-Unternehmen:

Frick-Glass, Zürich-Altstetten

PLANEN + BAUEN



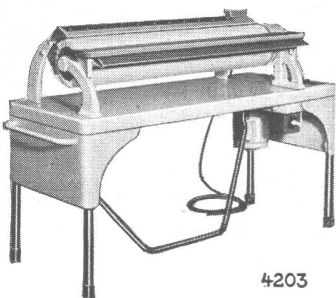
mit den bewährten
G+W Zeichengeräten
 Zeichenmaschinen
 Zeichentische
 Planschränke, Hocker
G+W Messgeräten
 Nivellierinstrumente
 Theodolite
 Jalons, Messlatten
 Bandmasse usw.

vom Fachgeschäft mit der einzigartig grossen Auswahl
 und den vorteilhaften Preisen

GRAB + WILDI AG. ZÜRICH/URDORF

Ausstellung und Verkauf: Zürich, Seilergraben 59, Telefon 24 35 88

BÜGELMASCHINE



4203

Walzenlänge 1 m
 Anschlusswert 3,5 KW



Beidseitig freie Walzen-
 Enden und doch beid-
 seitig gelagert

A. CLEIS A.-G. SISSACH

ALIMIL

Die patent. **ALIMIL-Rillentäfer** und **ALIMIL-Decken**
 werden von führenden Architekten für öffentliche und
 private Bauten gewählt.

Erste Referenzen + Verschiedene Profile + Vide Prospekt

Fabrikation und Anschlag durch
A. J. Eggstein Söhne & Cie. Luzern.

ALIMIL-WERK + LUZERN

Tribtschenstrasse 57 + Tel. (041) 20604



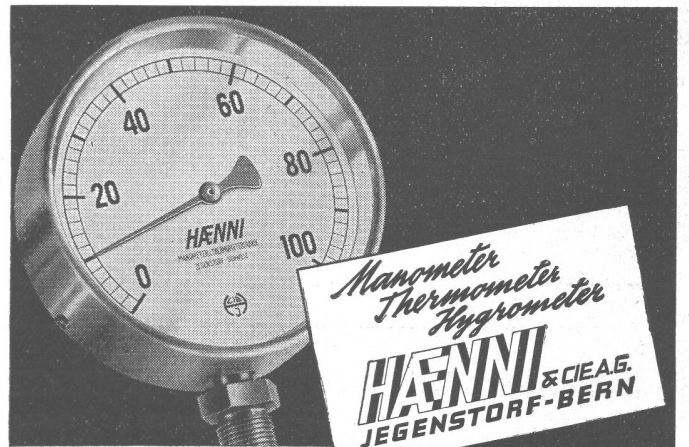
Zu beziehen durch den Bauhandel

Millimeter-
 Lichtpaus- und
 Paus-

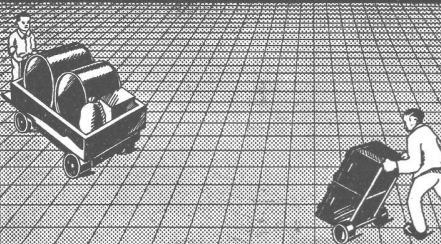
papiere

aerni-leuch. bern

FABRIKATION TECHNISCHER PAPIERE

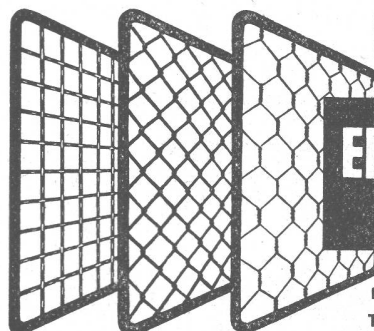


TRIVERS
HOCHDRUCK-STAMPF-ASPHALT-PLATTEN



das beste Material
 für
 stark beanspruchte
 Fabrikböden

BAUBEDARF ZÜRICH AG.
 ZÜRICH



Fabrik für alle
 Drahtgeflechte

EMIL HITZ
 ZÜRICH 4

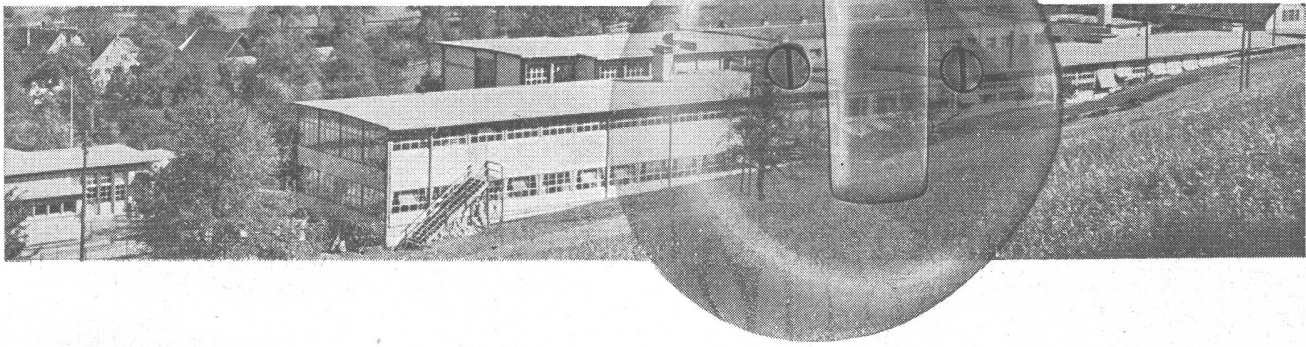
Birmensdorferstr. 55
 Tel. 23 65 42

Spezialität: Drahtgewebe in allen Metallen

Zweigbetrieb Basel: Ob. Rebgasse 40, Tel. 4 58 92

Seit 40 Jahren sind die Feller-Fabrikate unübertroffen in Zweck und Form. Dieses Qualitätsprinzip ist für unsere gesamte Fabrikation des Installationsmaterials wegleitend.

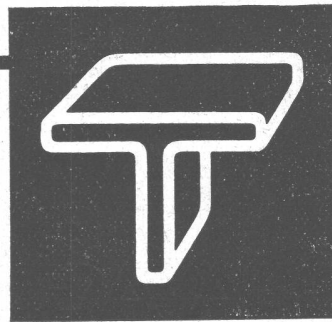
Adolf Feller AG. Horgen



MÜLLER

Heizungen
Oelfeuerungen
Ventilationen
Vollautomatische
Klima-Anlagen

JOH. MÜLLER. Heizung u. Lüftung AG.
RÜTI/Zch.

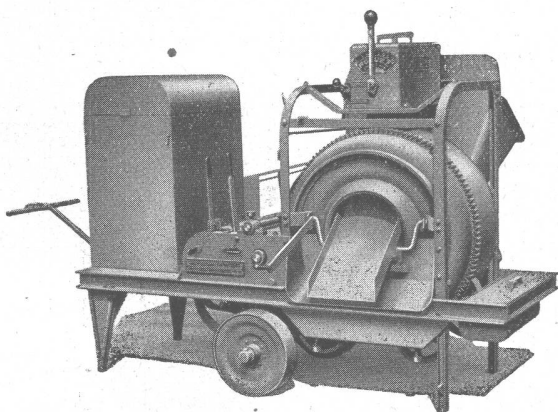


**Garderobenschränke
für Industriebetriebe**

**Massengarderoben
mit Schwenkarmen**

GEBR. TUCHSCHMID AG.
FRAUENFELD

FRAUENFELD TEL. (054) 724 71
ZÜRICH TEL. (051) 23 23 01



BETONMISCHER „RACO von Roll“

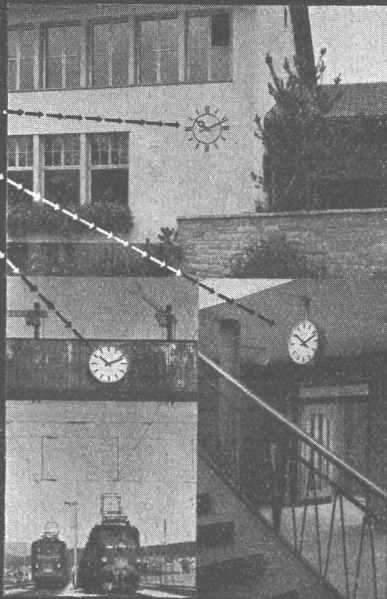
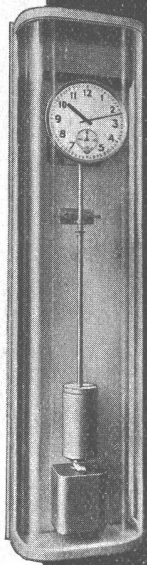
werden in Grössen von 80-2000 Liter Trommelinhalt und in verschiedenen Ausführungen gebaut. - Die robuste Bauart garantiert für eine lange Lebensdauer.

Schweizer Qualitätsarbeit - Guter Ersatzteilservice

Robert Aebi & Cie AG Zürich

Zweigniederlassungen: Genf und Zollikofen

ELEKTRISCHE UHREN

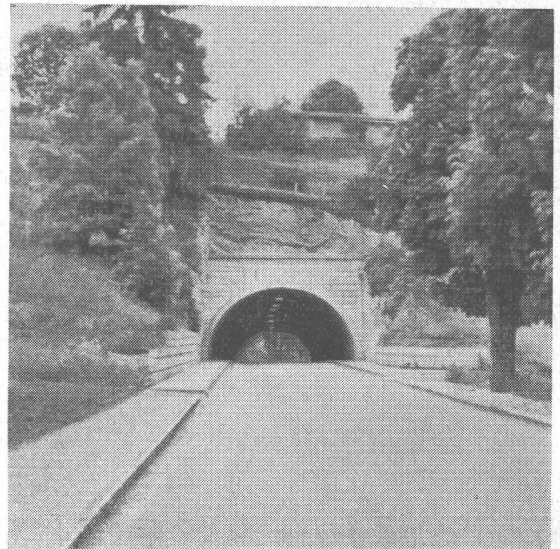


FAVAG

Fabrik elektrischer Apparate AG.

NEUCHÂTEL

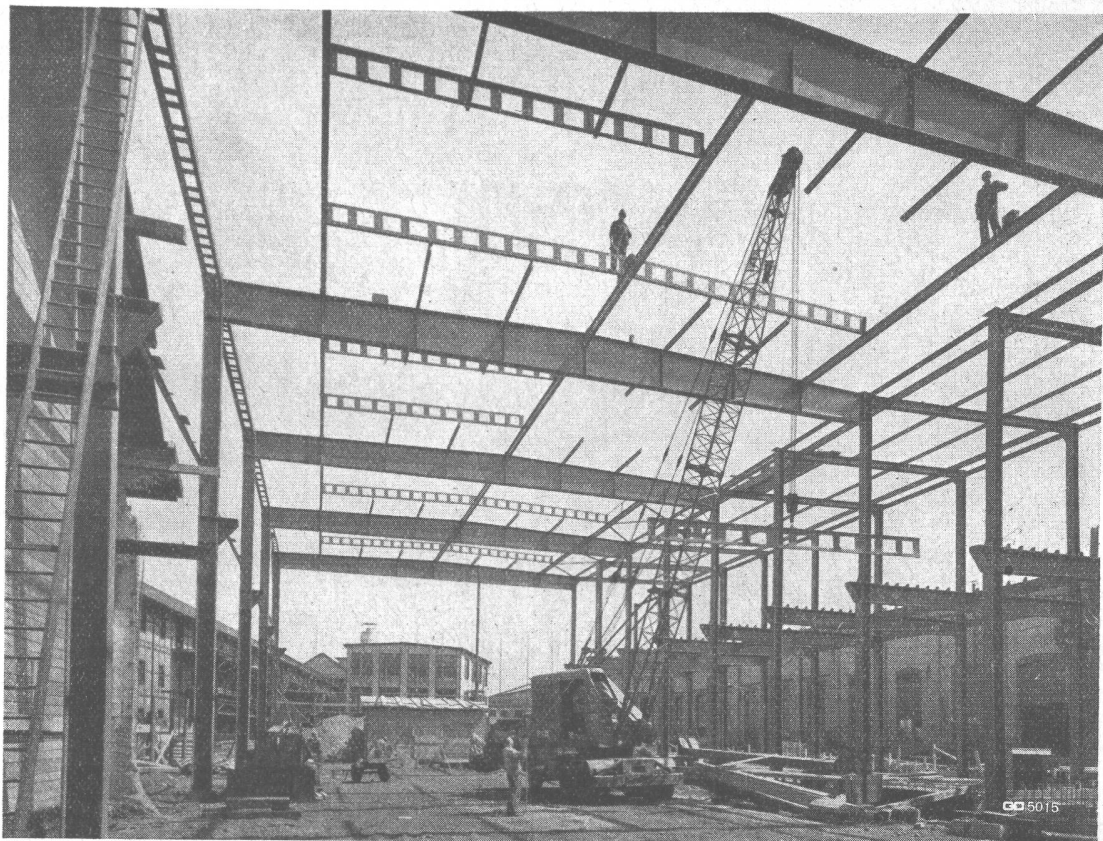
FAVAG
H. 613



Strassentunnel in Les Brenets

Stuag

*Schweiz. Strassenbau- und
Tiefbau-Unternehmung A.G.*



GEILINGER & CO WINTERTHUR

EISENBAU



WERKSTÄTTE