

**Zeitschrift:** Schweizerische Bauzeitung  
**Herausgeber:** Verlags-AG der akademischen technischen Vereine  
**Band:** 69 (1951)  
**Heft:** 34

## Titelseiten

### Nutzungsbedingungen

Die ETH-Bibliothek ist die Anbieterin der digitalisierten Zeitschriften. Sie besitzt keine Urheberrechte an den Zeitschriften und ist nicht verantwortlich für deren Inhalte. Die Rechte liegen in der Regel bei den Herausgebern beziehungsweise den externen Rechteinhabern. [Siehe Rechtliche Hinweise.](#)

### Conditions d'utilisation

L'ETH Library est le fournisseur des revues numérisées. Elle ne détient aucun droit d'auteur sur les revues et n'est pas responsable de leur contenu. En règle générale, les droits sont détenus par les éditeurs ou les détenteurs de droits externes. [Voir Informations légales.](#)

### Terms of use

The ETH Library is the provider of the digitised journals. It does not own any copyrights to the journals and is not responsible for their content. The rights usually lie with the publishers or the external rights holders. [See Legal notice.](#)

**Download PDF:** 06.02.2025

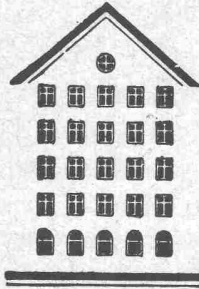
**ETH-Bibliothek Zürich, E-Periodica, <https://www.e-periodica.ch>**

# SCHWEIZERISCHE BAUZEITUNG

WOCHENSCHRIFT FÜR ARCHITEKTUR / INGENIEURWESEN / MASCHINENTECHNIK  
 REVUE POLYTECHNIQUE SUISSE

ORGAN DES S.I.A. SCHWEIZERISCHER INGENIEUR- UND ARCHITEKTEN-VEREIN  
 UND DER G.E.P. GESELLSCHAFT EHEMAL. STUDIERENDER DER EIDG. TECHN. HOCHSCHULE  
 GEGRÜNDET 1883 VON ING. A. WALDNER / HERAUSGEGEBEN VON ING. W. JEGHER

*Fenster*



*Kiefer Zürich*

## AUFZÜGE LERCH

für Briefe, Speisen, Waren erstellt  
**AUG. LERCH, ZÜRICH** Oetenbachgasse 5 Telefon 23 30 00

## GLASDÄCHER

Kittlos mit Bleibanden oder Aluminiumprofilen.  
**JAKOB SCHERRER SÖHNE**  
 Zürich 2 Allmendstrasse 7 Telefon 051 / 25 79 80

**W. BAUMANN - HORGEN**  
 Zürich Grütlstrasse 64 Tel. (051) 23 63 82  
 Chur Lürliadstr. 10 Tel. (081) 2 17 51  
 Genève 23, Rue de Berne Tel. (022) 2 31 02  
 Lausanne 18, Chemin des Epinettes Tel. (021) 26 32 01  
 Lugano Via Trevano 36 Tel. (091) 3 52 14  
 Luzern Maihofstrasse 45 Tel. (041) 2 38 75  
 Winterthur Eichgutstrasse 2 Tel. (052) 2 42 20

**ROLLADEN - JALOUSIEN - KIPPTORE - SONNENSTOREN - ROLLWÄNDE**

**Verlag**

W. Jegher & A. Ostertag, Dianastrasse 5,  
 Zürich / Tel. 23 45 07 / Postcheck VIII 6110  
 Postadresse:  
 Schweiz, Bauzeitung, Postfach Zürich 39

**Bezugspreise**

Einzelheft Fr. 1.65		—		Abonnements:	
12 Monate	6 Monate	3 Monate	Schweiz	Ausland	Schweiz
66.—	72.—	33.—	36.—	16.50	18.—

Für Mitglieder des S. I. A., der G. E. P. und des Schweiz. Technischen Verbandes, sowie für Studierende der E. T. H. ermässigte Preis-Kategorien nach Tarif.

**Anzeigen-Verwaltung**

Mosse-Annoncen AG., Zürich, Limmatquai 94 / Tel. 32 68 17 / Postcheck VIII 1027

**INHALT**

Erfahrungen und Messungen an Trageilen beim Bau der Staumauer Räterichsboden. Von *Th. Wyss* und *H. Bosshart* . . . . . 469\*

Deutsche Hausforschung. Von *M. Gschwend* . . . . . 476

Wettbewerb Schulhaus Uelikon/Stäfa 477\*

Primarschule Berkeley-Saint Louis. Von *A. Roth* . . . . . 480\*

**MITTEILUNGEN**

Dichtvermögen von Dichtungsleisten. Strassenstaubsauger . . . . . 481

Fernheizwerk Kopenhagen. Tagung der Betriebs- und Montage-Ingenieure. Motorschiff «Rothorn». Grundstückbesonnung. Staumauer Bau Muggerris . . . . . 482

**NEKROLOGE**

A. Sprecher . . . . . 482

**LITERATUR**

Wellentheoretische Raumakustik, von *L. Cremer* . . . . . 482

Europäische Eisenbahnen, vom *International. Eisenbahnverband*. Leitfaden der technischen Wärmelehre, von *H. Richter*. Das eigene Heim, von *G. Harbers* . . . . . 483

Schraubenverbindungen, von *H. Wiegand* und *B. Haas* . . . . . 483

Cours d'aménagement des chutes d'eau, par *A. Stucky*. Hilfstafeln für Warmwasserheizungen, von *H. Recknagel* und *E. Keller*. Werdegang eines Ingenieurs, von *E. Rosenberg*. Statik und Dynamik, von *Th. Pöschl*. Neuerscheinungen . . . . . 484